

ЧРЕЗВЫЧАЙНЫЕ СИТУАЦИИ ТЕХНОГЕННОГО ХАРАКТЕРА

*Основы безопасности
жизнедеятельности*

9 класс

Учебные вопросы.

- 1. Чрезвычайные ситуации техногенного характера
- Классификация чрезвычайных ситуаций техногенного характера

Понятие чрезвычайной ситуации (ЧС) техногенного характера

- 1) **обстановка, сложившаяся в результате аварии, катастрофы или иного бедствия** (сама авария, катастрофа, еще не является чрезвычайной ситуацией, а лишь может стать источником ее возникновения);
- 2) **наличие или возможность возникновения тяжелых последствий** (человеческие жертвы, ущерб здоровью и окружающей среде, материальные потери и нарушения жизнедеятельности);
- 3) **техногенный характер события**, то есть его связь с технической, производственной сферой деятельности человека.

Авария

- это опасное техногенное происшествие, создающее на объекте (определенной территории или акватории) угрозу жизни и здоровью людей и приводящее к разрушению зданий, сооружений, оборудования и транспортных средств, нарушению производственного или транспортного процесса, а также к нанесению ущерба окружающей природной среде.

Классификация производственных аварий по их тяжести и масштабности.

- **Происшествия** - мелкие аварии с незначительным ущербом.
- **Крупные аварии** - аварии с большим ущербом.
- **Катастрофа** - крупномасштабные аварии, повлекшие за собой многочисленные человеческие жертвы, значительный материальный ущерб и другие тяжелые последствия

Статистические данные

- Более 72 млн человек в России проживает в зонах, где может возникнуть непосредственная угроза жизни и здоровью при авариях на потенциально опасных объектах



***Классификация ЧС по
масштабу
распространения и
тяжести последствий***

Локальная (объектовая)

- чрезвычайная ситуация , в которых поражающие факторы и воздействие источника ЧС не выходят за пределы производственного участка или объекта и могут быть ликвидированы собственными силами и средствами.

Местная

- К местным чрезвычайным ситуациям относят такие, в которых поражающие факторы и воздействие источника ЧС не выходят за пределы населенного пункта, города (района).

Территориальная

- К территориальным чрезвычайным ситуациям относятся такие, в которых поражающие факторы и воздействие источника чрезвычайной ситуации не выходят за пределы субъекта Российской Федерации (республики, края области, автономного образования).

Региональная

- К **региональным** чрезвычайным ситуациям относят такие, в которых поражающие факторы и воздействие источника ЧС охватывают территорию двух-трех субъектов Российской Федерации.

Федеральная

- К федеральным чрезвычайным ситуациям относят такие, в которых поражающие факторы и воздействие источника ЧС выходят за пределы четырех и более субъектов Российской Федерации.

Глобальная

- Существует также понятие — **глобальная** чрезвычайная ситуация, в которой поражающие факторы и воздействие чрезвычайной ситуации выходят за пределы государства.

Классификация в зависимости от природы происхождения:

- **1) транспортные аварии и катастрофы;**
- **2) пожары, взрывы, угрозы взрывов;**
- **3) аварии с выбросом (угрозой выброса) химически опасных веществ;**
- **4) аварии с выбросом (угрозой выброса) радиоактивных веществ;**
- **5) аварии с выбросом (угрозой выброса) биологически опасных веществ;**
- **6) внезапное обрушение зданий, сооружений;**
- **7) аварии в электроэнергетических системах;**
- **8) аварии в коммунальных системах жизнеобеспечения;**
- **9) аварии на очистных сооружениях;**
- **10) гидродинамические аварии (прорывы плотин, дамб, шлюзов, перемычек).**

Транспортные аварии и катастрофы



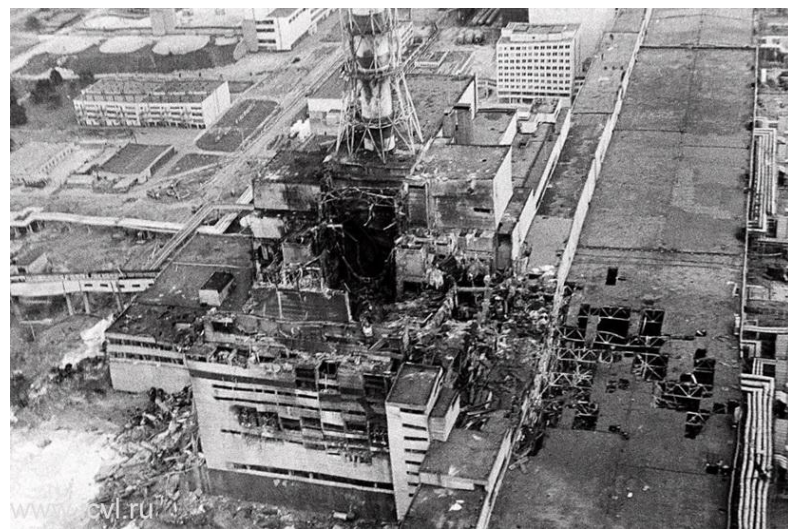
Пожары, взрывы, угрозы взрывов



Аварии с выбросом (угрозой выброса) химически опасных веществ;



Аварии с выбросом (угрозой выброса) радиоактивных веществ



Эффекты радиационного облучения

соматические

острая лучевая болезнь

хроническая лучевая болезнь

локальные лучевые повреждения

соматико-стохастические

сокращение продолжительности жизни

злокачественные изменения кроветворных клеток

злокачественные опухоли органов и клеток

генетические

врожденные уродства

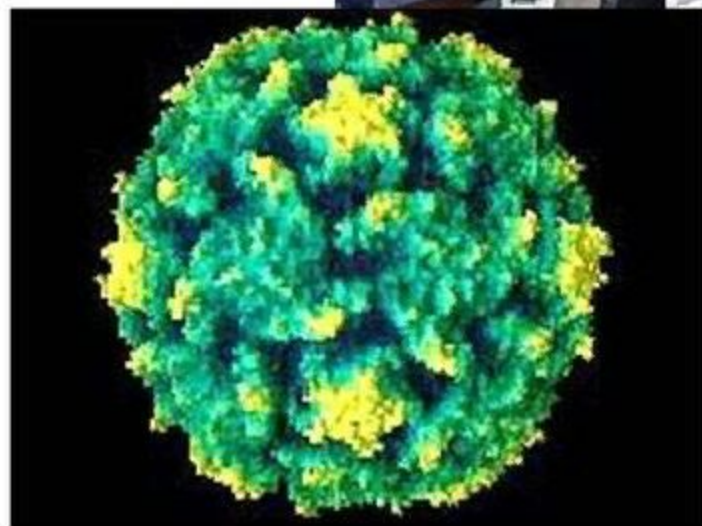
наследственные изменения

Аварии с выбросом (угрозой выброса) биологически опасных веществ



Аварии на биологически опасных объектах

Возможны на предприятиях биологической промышленности вследствие несоблюдения правил техники безопасности, разрушение хранилищ, террористических актов и т.п.



Вызывают
возбудителя
аллергических

специфическое
поражение
реакций

зависящее
человека,
при

от
развитие
попадании

Внезапное обрушение зданий, сооружений



Аварии в электроэнергетических системах



Аварии в коммунальных системах жизнеобеспечения



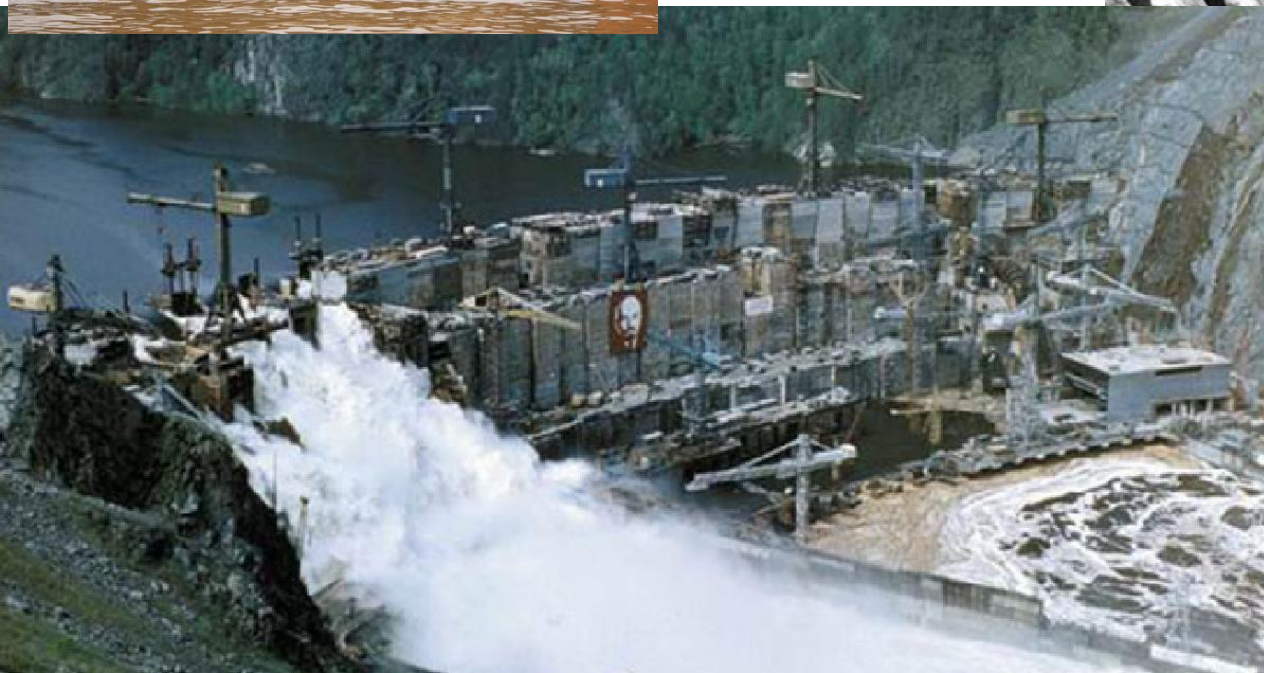
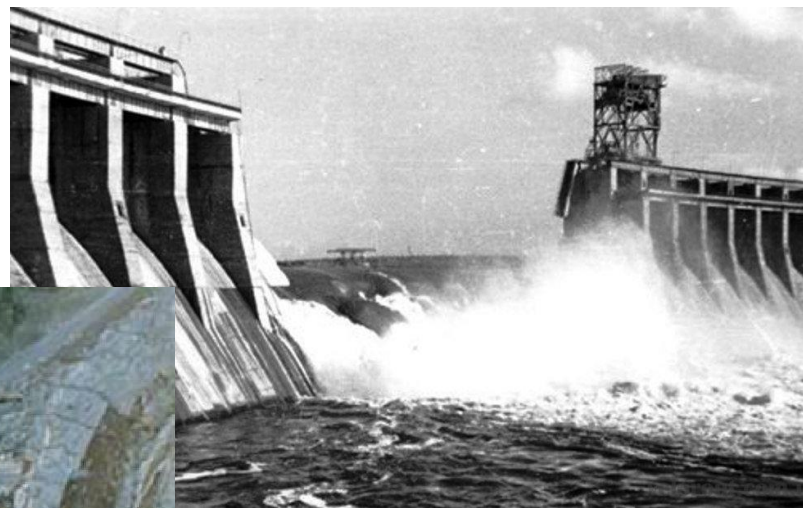
vmdaily.ru

vsyaz.ru

Аварии на очистных сооружениях



Гидродинамические аварии (прорывы плотин, дамб, шлюзов, перемычек).



Основные причины аварий:

- **Нарушение трудовой и технологической дисциплины;**
- **Грубые нарушения требований техники безопасности;**
- **Износ технологического оборудования;**
- **Повышение сложности производства;**
- **Снижение уровня профессиональной подготовки персонала предприятий.**

1 ЗАДАНИЕ

- *1. К каким чрезвычайным ситуациям относятся аварии и катастрофы?»?*
- *2. Дайте определение аварии и катастрофы, чем они отличаются?*
- *3. Назовите типы чрезвычайных ситуаций и места их возможного возникновения.*
- *4. Как классифицируются чрезвычайные ситуации в зависимости от зоны поражения?*

II ЗАДАНИЕ

- ***Написать ответы на вопросы:***

1. Производственные аварии и катастрофы относятся к:

- *а) ЧС экологического характера;*
- *б) ЧС природного характера;*
- *в) ЧС техногенного характера;*
- *г) стихийным бедствиям.*

2. Авария это ЧС:

- *а) возникающая по техническим причинам, а также из-за случайных внешних воздействий на промышленном предприятии;*
- *б) связанная с угрозой выброса опасного вещества;*
- *в) повлекшая за собой человеческие жертвы, ущерб.*

3. Чем отличается катастрофа от аварии?

- *а) наличием человеческих жертв, значительным ущербом;*
- *б) воздействием поражающих факторов на людей;*
- *в) воздействием на природную среду.*

4. По масштабу распространения и тяжести последствий чрезвычайные ситуации техногенного характера бывают:

- а) локальными (объектовыми);
- б) местными;
- в) районными;
- г) территориальными;
- д) региональными;
- е) федеральными.

- *Ответы присылайте на эл. почту:*

leonidolennikov63@gmail.com