

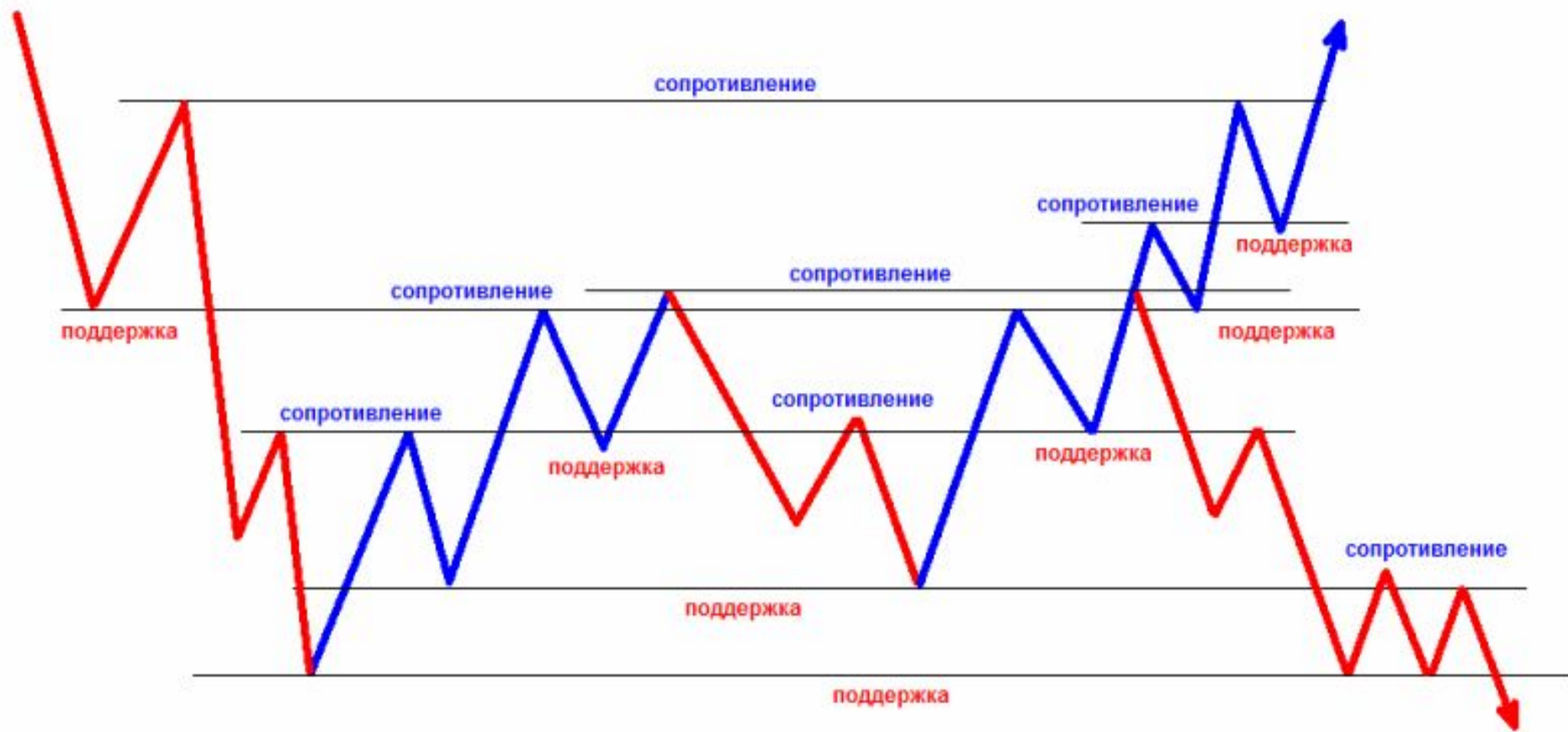
# Презентация по техническому анализу на РЦБ.



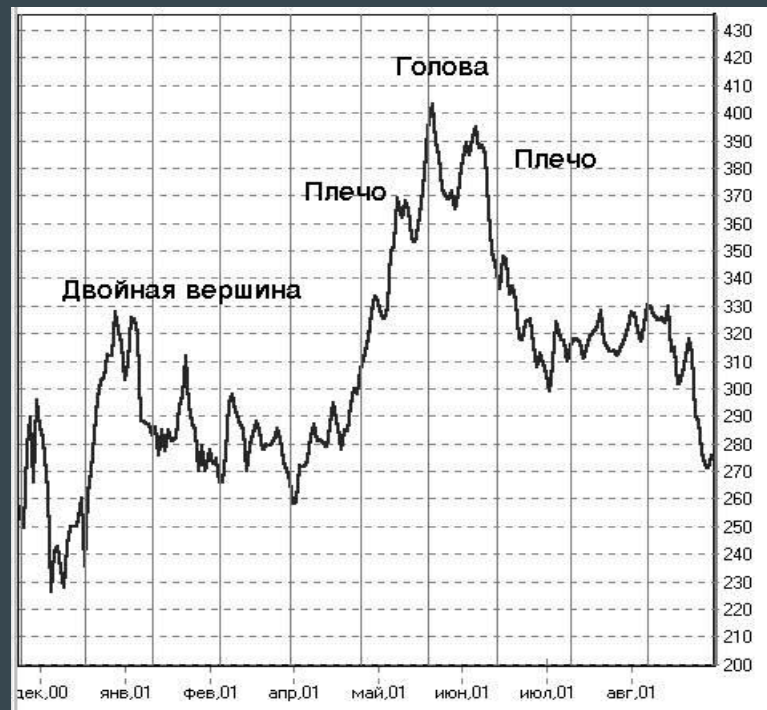
Студентка группы 2410  
Кондратьева Алевтина

## **Понятие ценового тренда.**

- 1) Есть бычий тренд и есть медвежий тренд.
- 2) Так же есть уровень сопротивления и уровень поддержки.
- 3) Линия сопротивления и линия поддержки.



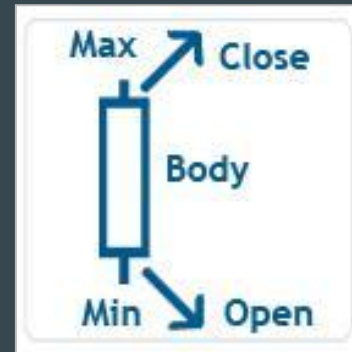
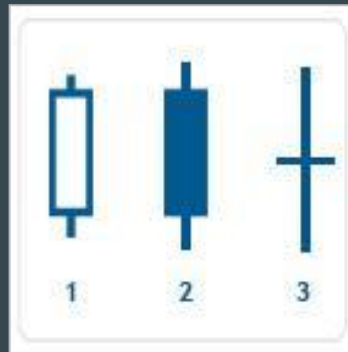
## Методы анализа ценных бумаг.



## Японские свечи.Графический показатель.

Японские свечи - это важный инструмент технического анализа рынка Forex. Представление графиков в виде японских свечей есть почти в любой торговой платформе. Японские свечи - это универсальный график, совмещающий интервальный и линейный подходы, что делает его крайне удобным. Такие графики наиболее популярны среди трейдеров по всему миру.

Японскую свечу образует четыре цены: Open, Max, Min, Close. Open – цена открытия, Max – максимальная цена за период, Min – минимальная цена за период, Close – цена закрытия периода. Одно из главных достоинств японских свечей состоит в том, что они показывают, кто владеет преимуществом на рынке – быки или медведи. Если у свечи длинное белое тело, то это говорит о том, что рынок под властью быков, свеча с длинным чёрным телом свидетельствует о преимуществе медведей. Цена закрытия длинной белой свечи всегда превышает цену открытия. У длинной чёрной свечи, наоборот, цена открытия всегда выше цены закрытия. Если цены открытия и закрытия свечи совпадают, то она называется Доджи. Данная свеча не даёт никаких сигналов на боковом тренде, но на восходящем её появление может говорить о будущем развороте тенденции.

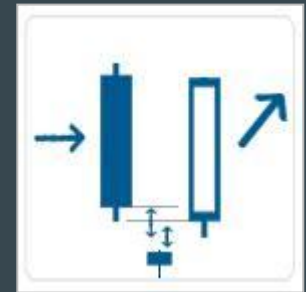
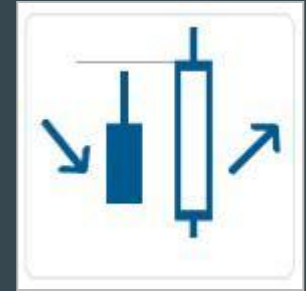
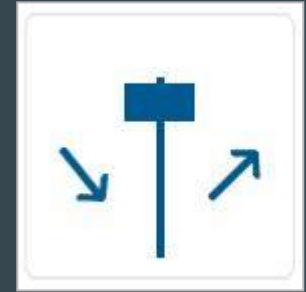


## Бычьи свечи и их комбинации.

Молот – это свеча, у которой очень длинная нижняя тень, полностью отсутствующая или очень маленькая верхняя тень и маленькое тело. Цвет тела свечи может быть как чёрным, так и белым. Появление этой свечи говорит о конце повышающей тенденции, это знак разворота на вершине. Важность сигнала, подаваемого свечой, напрямую зависит от длины нижней тени.

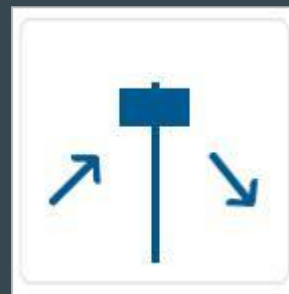
Бычье поглощение - это одна из фигур разворота. Она возникает при нисходящем тренде, когда чёрное тело поглощается белым телом последующего периода. Истинное Бычье поглощение возможно только при чётком нисходящем тренде на форекс-рынке. Если у второй свечи тело очень большое, это говорит об усилении позиций быков.

Утренняя звезда является комбинацией свечей, состоящей из высокого чёрного тела, после которого следует маленькое чёрное или белое тело, и расположенного за ним белого тела. Это фигура разворота в основании. Она говорит о том, что быки начинают побеждать на рынке. Важность сигнала зависит от степени поглощения первой свечи третьей.

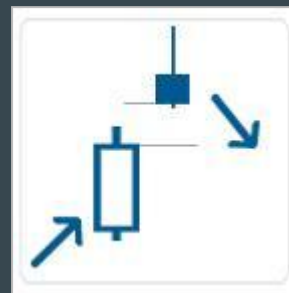


## Медвежьи свечи и их комбинации.

Висельник (Повешенный, Перевернутый Молот) - это свеча с длинной нижней тенью и маленьким белым или чёрным телом у верхнего края свечи. Возникает такая свеча на восходящем тренде. Появление Висельника говорит о развороте тенденции в сторону медведей. Эта свеча абсолютно противоположна Молоту. Важность сигнала зависит от длины верхней тени.



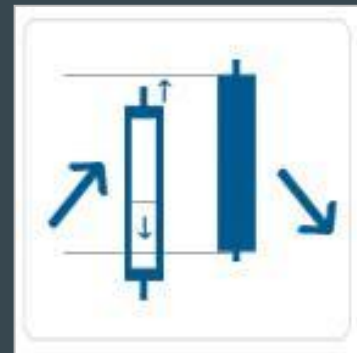
Падающая звезда – это свеча с длинной верхней тенью и маленьким белым или чёрным телом у нижнего края свечи. Падающая звезда возникает при восходящем тренде, хотя бы кратковременном. В идеальном варианте она должна появляться с разрывом вверх. Этот разрыв и относительно небольшое тело говорят о вероятном будущем падении цены и доминировании медведей.



Медвежье поглощение - это фигура разворота. Она возникает при восходящем тренде, когда чёрное тело поглощает белое тело свечи предыдущего периода. Истинное Медвежье поглощение возможно только при предшествующем восходящем тренде на рынке. Появление этой фигуры говорит об изменении тенденции и снижении цен.



Тёмные облака (Завеса из тёмных облаков) – это комбинация из двух свечей: белой и чёрной. Причём максимум белой свечи должен быть ниже цены открытия чёрной свечи, а цена закрытия чёрной свечи - располагаться внутри тела белой свечи. Обе свечи в этой комбинации обычно длинные, у них может совсем не быть тени. При подтверждении тенденции появление Тёмных облаков говорит о дальнейшей нисходящей тенденции.



Вечерняя звезда – это комбинация свечей, показывающая разворот на вершине. Она состоит из высокого белого тела, маленького белого или чёрного тела и высокого чёрного тела. Появляющаяся в вершине звезда (это может быть также Доджи) показывает изменение тенденции в пользу медведей, а длинная чёрная свеча, появляющаяся после разрыва, закрепляет разворот. Чем больше тело третьей свечи и меньше тело первой, тем сильнее и важнее подаваемый сигнал.

