

Тема:

Жанры изобразительного искусства

6 класс

«ЖАНРЫ В ИЗОБРАЗИТЕЛЬНОМ ИСКУССТВЕ: НАТЮРМОРТ, ПОРТРЕТ, ПЕЙЗАЖ.

ТЕМАТИЧЕСКАЯ КАРТИНА: БЫТОВОЙ И ИСТОРИЧЕСКИЙ ЖАНРЫ».

ЦЕЛЬ: - РАСШИРИТЬ ПОНЯТИЕ О ЖАНРАХ В ИЗОБРАЗИТЕЛЬНОМ
ИСКУССТВЕ

ЗАДАЧИ:

- СИСТЕМАТИЗИРОВАТЬ ЗНАНИЯ УЧАЩИХСЯ О ЖАНРАХ ИЗОБРАЗИТЕЛЬНОГО ИСКУССТВА.
- ДАТЬ ОПРЕДЕЛЕНИЕ ПОНЯТИЯМ: *ЖАНР, НАТЮРМОРТ, ПОРТРЕТ, ПЕЙЗАЖ, АНИМАЛИСТИЧЕСКИЙ ЖАНР, БЫТОВОЙ И ИСТОРИЧЕСКИЙ ЖАНРЫ.*
- ВОСПИТЫВАТЬ ИНТЕРЕС К МИРОВОЙ КУЛЬТУРЕ И ИСКУССТВУ.



живопись

скульптура



архитектура

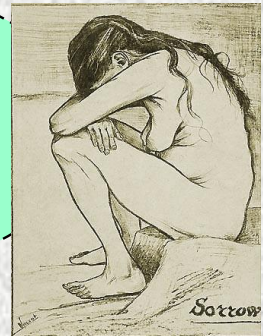


ВИДЫ ИЗО

ДПИ



графика



ЖАНР — В ТЕОРИИ ИЗОБРАЗИТЕЛЬНОГО
ИСКУССТВА ОБЛАСТЬ ИСКУССТВА,
ОГРАНИЧЕННАЯ КРУГОМ ТЕМ,
ПРЕДМЕТОВ ИЗОБРАЖЕНИЯ, АВТОРСКИМ
ОТНОШЕНИЕМ К ПРЕДМЕТУ.



НАТЮРМОРТ :

- ЖАНР ИЗОБРАЗИТЕЛЬНОГО ИСКУССТВА, ПОКАЗЫВАЮЩИЙ НЕОДУШЕВЛЕННЫЕ ПРЕДМЕТЫ, РАЗМЕЩЕННЫЕ В РЕАЛЬНОЙ БЫТОВОЙ СРЕДЕ И ОРГАНИЗОВАННЫЕ В ОПРЕДЕЛЕННУЮ ГРУППУ;

- КАРТИНА С ИЗОБРАЖЕНИЕМ ПРЕДМЕТОВ ОБИХОДА, ЦВЕТОВ, ПЛОДОВ, БИТОЙ ДИЧИ, ВЫЛОВЛЕННОЙ РЫБЫ.



ПОРТРЕТ — жанр изобразительного искусства, посвященный изображению человека или группы людей.



ВИДЫ ПОРТРЕТА

Парадный

Камерный

Автопортрет

В рост

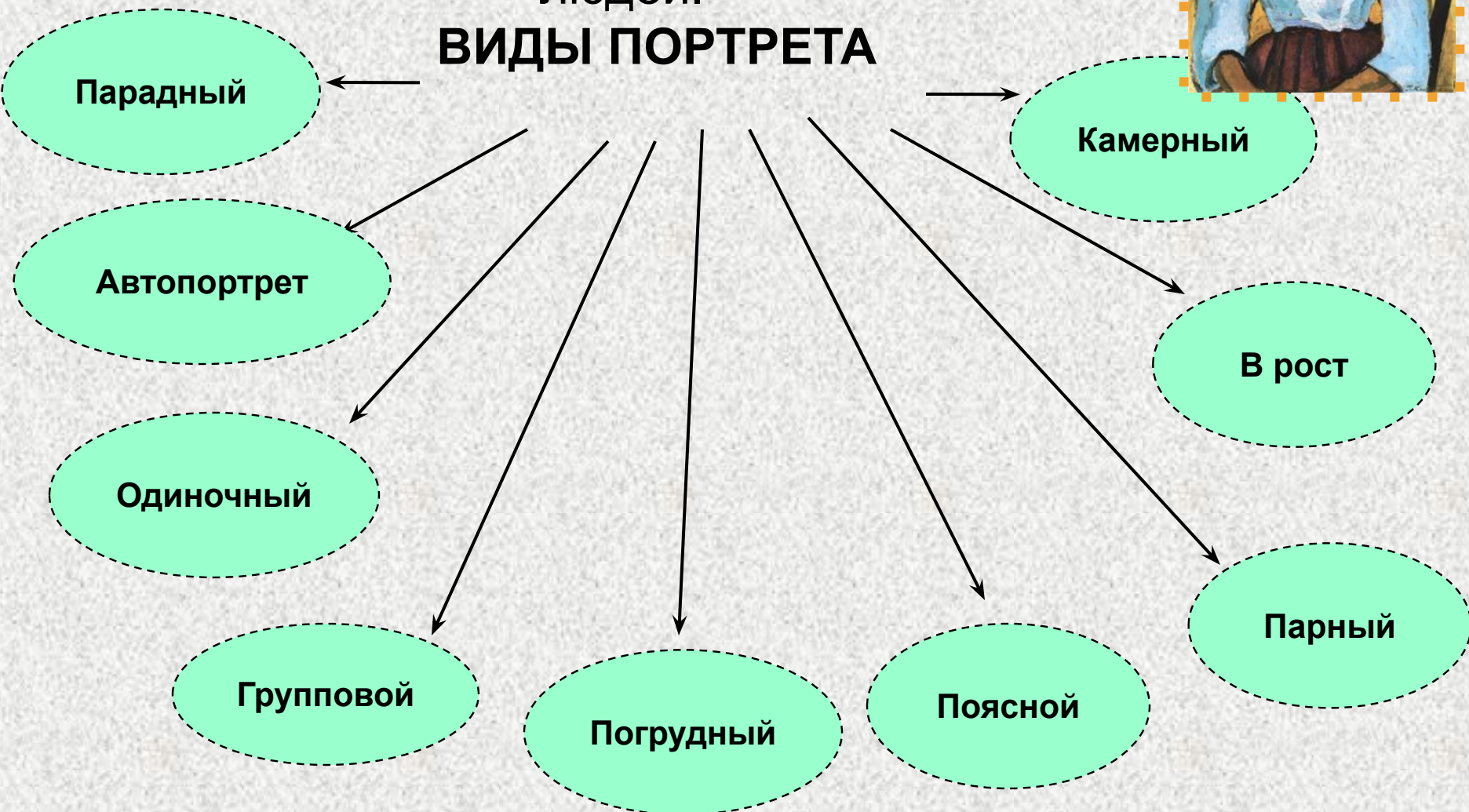
Одиночный

Парный

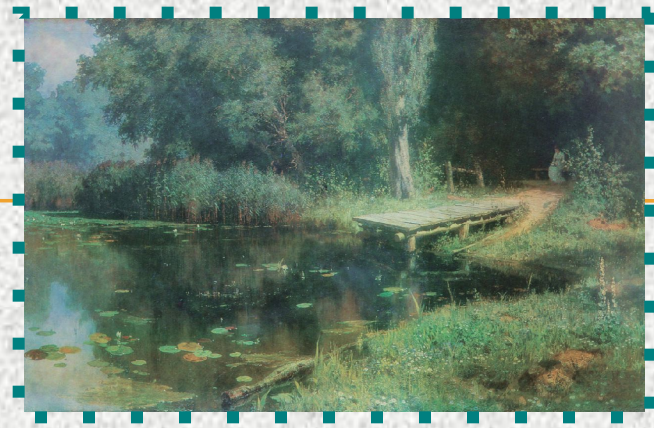
Групповой

Погрудный

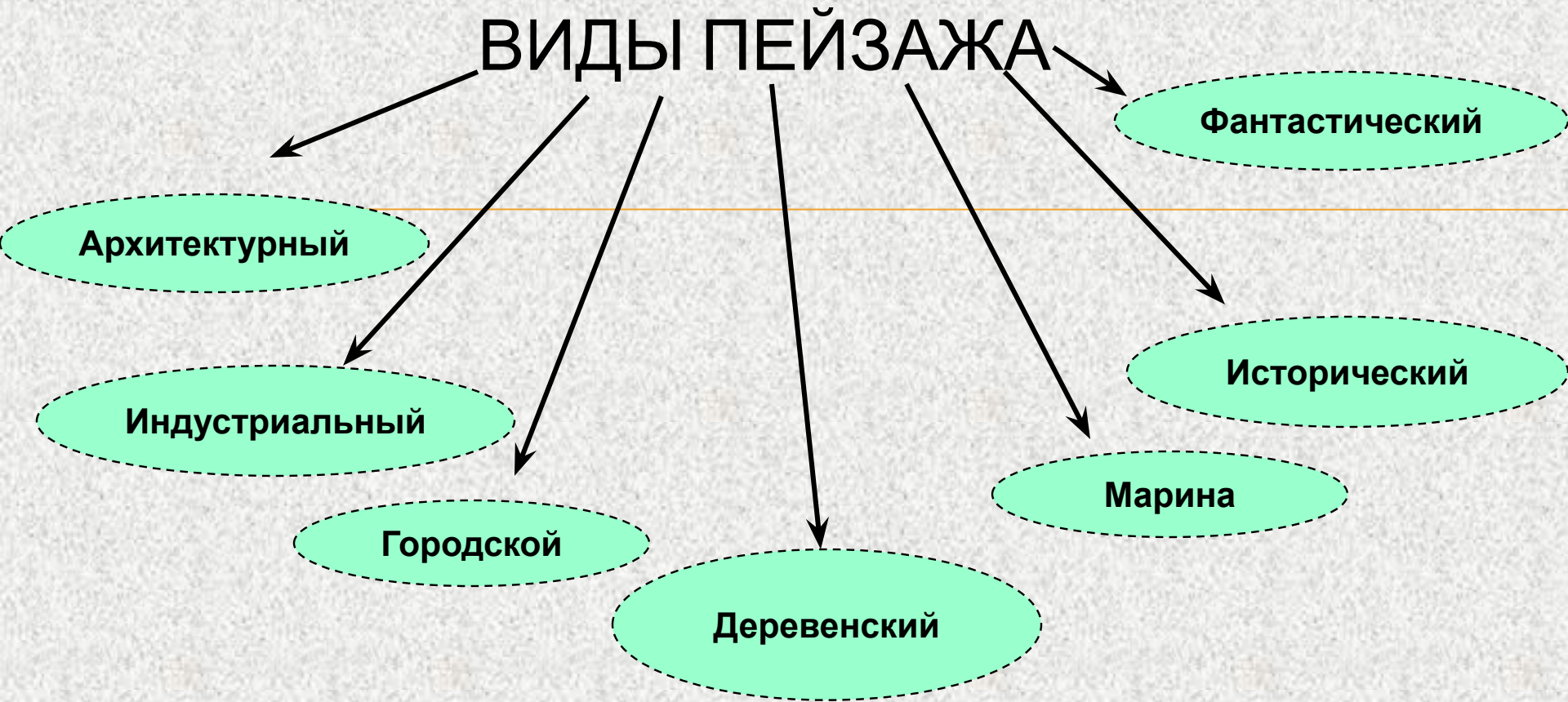
Поясной

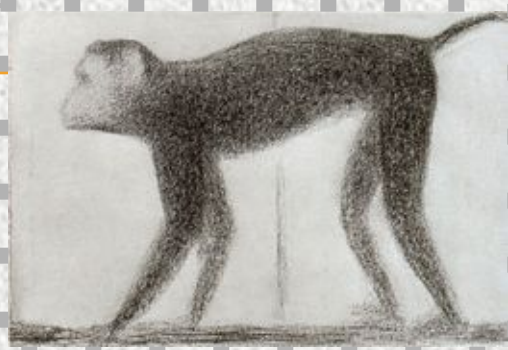


ПЕЙЗАЖ — изображение какой-либо местности, картин природы: рек, гор, полей, лесов, сельского или городского ландшафта



ВИДЫ ПЕЙЗАЖА





АНИМАЛИСТИЧЕСКИЙ — СВЯЗАННЫЙ С ИЗОБРАЖЕНИЕМ ЖИВОТНЫХ В ЖИВОПИСИ, СКУЛЬПТУРЕ И ГРАФИКЕ; СОЧЕТАЕТ ЕСТЕСТВЕННО-НАУЧНЫЕ И ХУДОЖЕСТВЕННЫЕ НАЧАЛА.



ИСТОРИЧЕСКИЙ ЖАНР — ОДИН ИЗ
ОСНОВНЫХ ЖАНРОВ
ИЗОБРАЗИТЕЛЬНОГО ИСКУССТВА,
ПОСВЯЩЕННЫЙ ИСТОРИЧЕСКИМ
СОБЫТИЯМ ПРОШЛОГО И
СОВРЕМЕННОСТИ, СОЦИАЛЬНО
ЗНАЧИМЫМ ЯВЛЕНИЯМ В ИСТОРИИ
НАРОДОВ.



**БЫТОВОЙ ЖАНР – ЖАНР
ИЗОБРАЗИТЕЛЬНОГО ИСКУССТВА,
ПОКАЗЫВАЮЩИЙ СЦЕНЫ
ПОВСЕДНЕВНОЙ, ЛИЧНОЙ ЖИЗНИ
ЧЕЛОВЕКА, ПОВСЕДНЕВНОГО
ОБИХОДА ИЗ КРЕСТЬЯНСКОГО И
ГОРОДСКОГО БЫТА.**

1.ДАЙТЕ ОПРЕДЕЛЕНИЕ ПОНЯТИЮ «ЖАНР». ПРИВЕДИТЕ ПРИМЕРЫ ЖАНРОВ ИЗОБРАЗИТЕЛЬНОГО ИСКУССТВА.

2.ПРОДОЛЖИТЕ ОПРЕДЕЛЕНИЕ:

А)ЖАНР ИЗОБРАЗИТЕЛЬНОГО ИСКУССТВА, ПОКАЗЫВАЮЩИЙ НЕОДУШЕВЛЕННЫЕ ПРЕДМЕТЫ, РАЗМЕЩЕННЫЕ В РЕАЛЬНОЙ БЫТОВОЙ СРЕДЕ И ОРГАНИЗОВАННЫЕ В ОПРЕДЕЛЕННУЮ ГРУППУ; КАРТИНА С ИЗОБРАЖЕНИЕМ ПРЕДМЕТОВ ОБИХОДА, ЦВЕТОВ, ПЛОДОВ, БИТОЙ ДИЧИ, ВЫЛОВЛЕННОЙ РЫБЫ -...

Б)ЖАНР ИЗОБРАЗИТЕЛЬНОГО ИСКУССТВА, ПОСВЯЩЕННЫЙ ИЗОБРАЖЕНИЮ ЧЕЛОВЕКА ИЛИ ГРУППЫ ЛЮДЕЙ - ...

В)ИЗОБРАЖЕНИЕ КАКОЙ-ЛИБО МЕСТНОСТИ, КАРТИН ПРИРОДЫ: РЕК, ГОР, ПОЛЕЙ, ЛЕСОВ, СЕЛЬСКОГО ИЛИ ГОРОДСКОГО ЛАНДШАФТА - ... (ПЕЙЗАЖ).

3.КОГО ИЗОБРАЖАЮТ ХУДОЖНИКИ-АНИМАЛИСТЫ?

4.КАК НАЗЫВАЕТСЯ ЖАНР ИЗОБРАЗИТЕЛЬНОГО ИСКУССТВА, ОТОБРАЖАЮЩИЙ ПОВСЕДНЕВНУЮ ЖИЗНЬ ЛЮДЕЙ?

5.ЧТО ТАКОЕ ИСТОРИЧЕСКИЙ ЖАНР И МОЖЕТ ЛИ ОН ПЕРЕКЛИКАТЬСЯ С БЫТОВЫМ ЖАНРОМ? ОБЪЯСНИТЕ.