

Поэзия и проза в романе Б. Пастернака  
«Доктор Живаго». Интерпретация  
стихотворения «Зимняя ночь».



Он шёл на решительное сближение  
языка прозы и языка поэзии...

Л.А. Озеров

## Цель урока



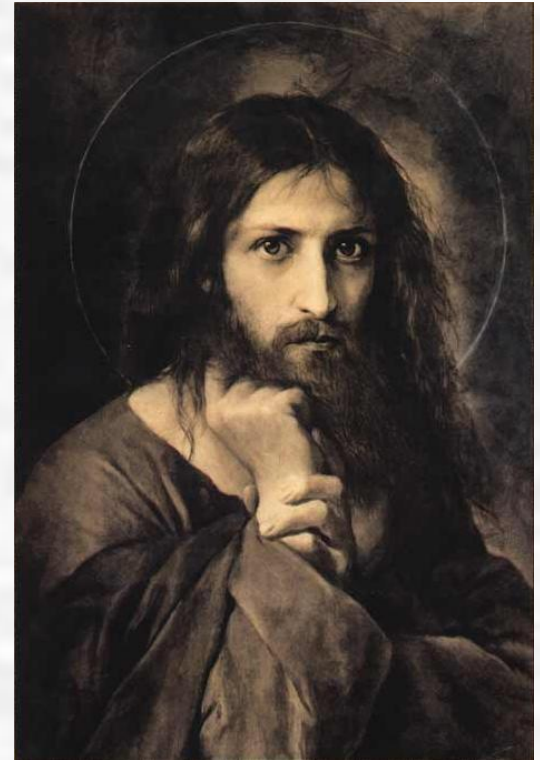
В ходе анализа раскрыть глубинный смысл стихотворения и его внетекстовые связи, узнать, «как живут стихи», как рождается их смысл, как он расширяется и преобразуется, пересекаясь со смыслами прозаической части романа и с широким контекстом русской культурной традиции.





## «Доктор Живаго»

Идея рождества жизни скрыта в самой фамилии главного героя – Живаго. Фамилия Живаго этимологически связана со словом «живой». Живаго – форма винительного и родительного падежа слова «живой» в древнерусском языке, она вызывает ассоциации с именем «Христа, сына Бога живаго».

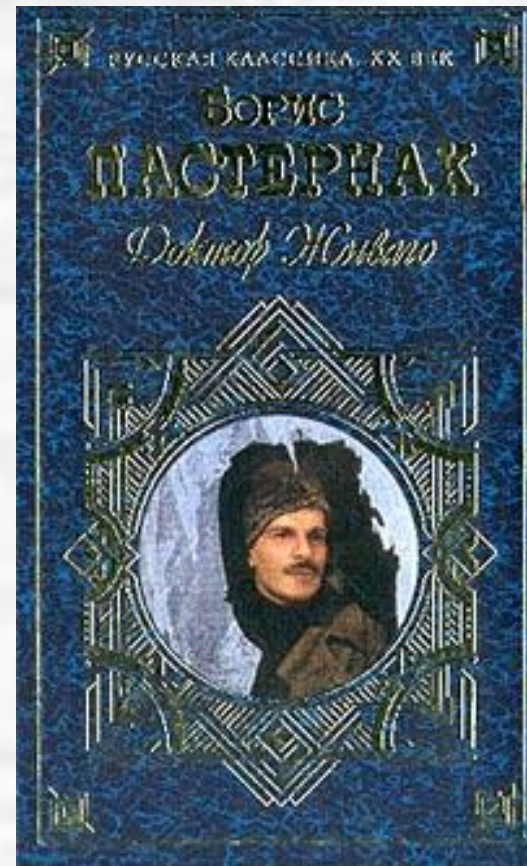


**Образ Христа  
кисти В. Иванова**

## Загадка названия

Варианты заглавия: «Смерти не будет», «Мальчики и девочки», взятое из стихотворения А.Блока «Вербная суббота», «Опыт русского Фауста», «Из неопубликованных бумаг семьи Живаго», «Нормы русского благородства», «Зимний воздух», «Живые, мертвые и воскресающие», «Свеча горела».

В 1948 появилось окончательное название «Доктор Живаго».





## Рождество 1911 года

«Зимняя ночь» - первый поэтический опыт Юрия Живаго



«Юра обратил внимание на чёрную протаявшую скважину в ледяном наросте одного из окон. Сквозь эту скважину просвечивал огонь свечи, проникавший на улицу почти с сознательностью взгляда, точно пламя подсматривало за едущими и кого-то поджидало.» («Доктор Живаго» ч. 3.)



## Символика стихотворения «Зимняя ночь»

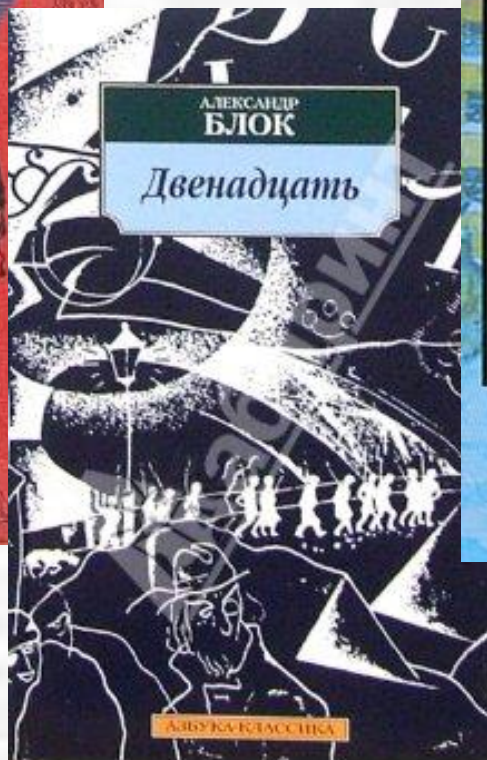
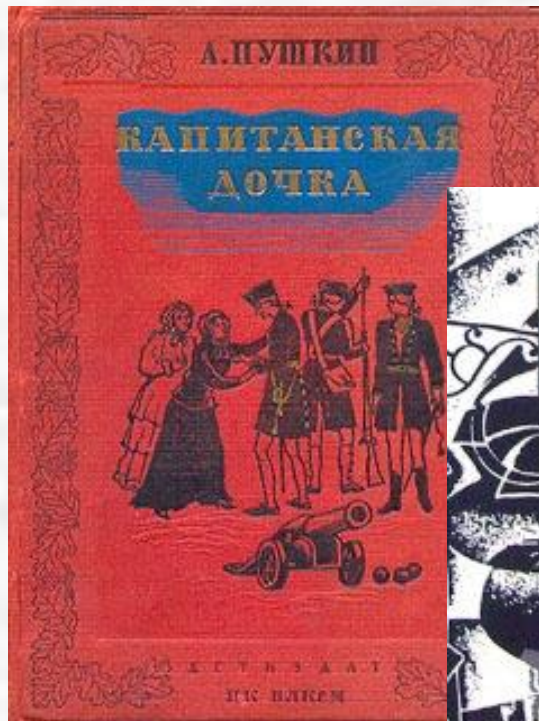


Свеча в стихотворении – это конкретно-изобразительный образ: свеча, пламя, озаренный потолок, ночник, на свечку дуло. В контексте стихотворения образ свечи может читаться как символ любви, тепла, жизни.

Образ метели в стихотворении конкретен и символичен одновременно. С одной стороны, это фон, на котором разворачивается лирическое действие, с другой – это символ безличной стихии, враждебной человеку.



# Метель метёт по страницам русской литературы





*«А ты всё горишь и теплишься, свечечка моя ярая!»*



«Свет полного месяца стягивал снежную поляну осязательной вязкостью яичного белка или клеевых белил. Роскошь морозной ночи была непередаваема. Мир был на душе у доктора. Он вернулся в светлую, тепло истопленную комнату и принялся за писание». («Доктор Живаго» ч. 7)

## «Свеча горела на столе. Свеча горела...»

«Зимняя ночь» - это стихотворение о любви двух людей, героев романа «Доктор Живаго» - Лары и Юры. Их любовь горит, как свеча, вопреки, или на фоне, социальных метелей, революции. Это стихотворение о любви любых других влюбленных, «скрестивших» свои судьбы вопреки «метелям» жизни.

