

ОСЕНЬ





КАК МЫ МОЖЕМ УЗНАТЬ, ЧТО УЖЕ ПРИШЛА ОСЕНЬ?



ОСЕНЬЮ ЛИСТЬЯ ОКРАШЕНЫ В РАЗНЫЕ ЦВЕТА



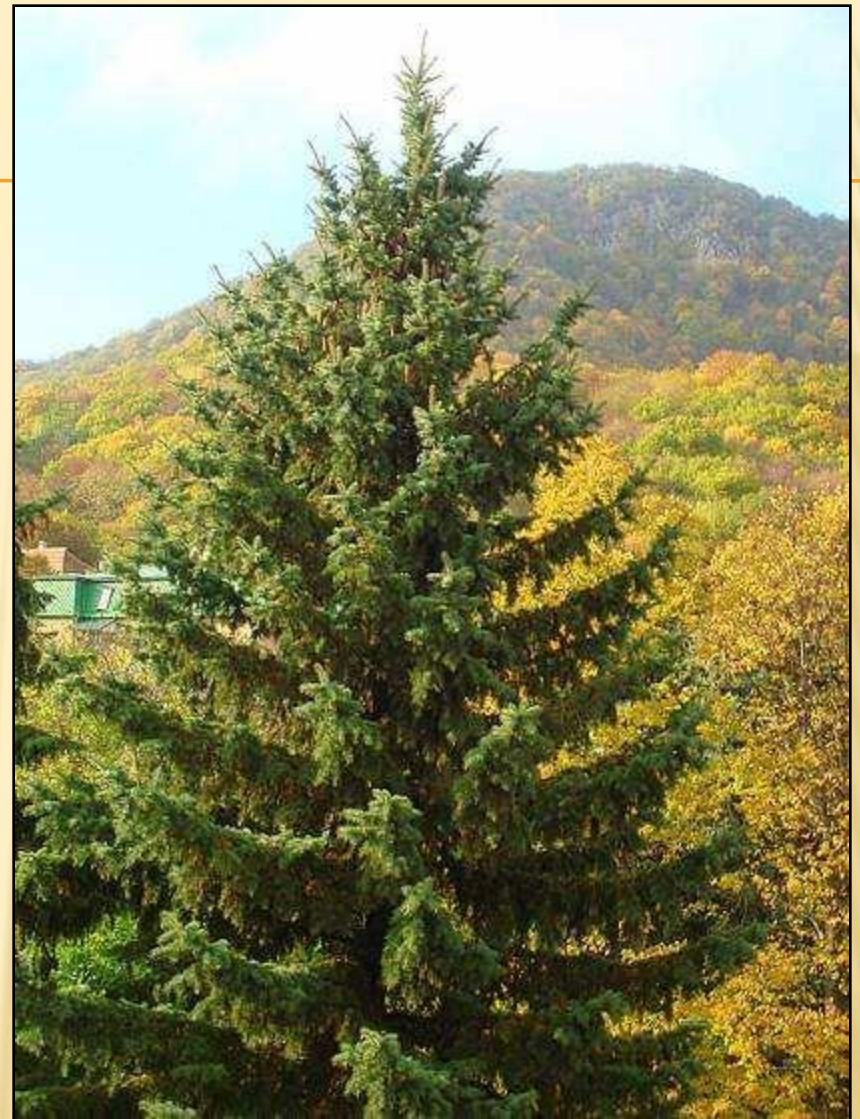
БЫВАЮТ ЖЕЛТЫМИ



КОРИЧНЕВЫМИ



А БЫВАЮТ ЛИСТЬЯ КРАСИВОГО БУРОГО ЦВЕТА



А ХВОЙНЫЕ ДЕРЕВЬЯ ОСТАЮТСЯ ЗЕЛЕНЫМИ ДАЖЕ ОСЕНЬЮ



ОСЕНЬ ЧАСТО НАЗЫВАЮТ – ЗОЛОТАЯ ОСЕНЬ



КОГДА ЛИСТЬЯ ПАДАЮТ НА ЗЕМЛЮ - ЭТО ЯВЛЕНИЕ НАЗЫВАЕТСЯ -
ЛИСТОПАД



ЛИСТЬЯ МОЖНО СОБИРАТЬ В КУЧИ, А МОЖНО ПОДБРАСЫВАТЬ ВЫСОКО ВВЕРХ!



КОГДА ОСЕНЬЮ БЫВАЮТ ТЕПЛЫЕ СОЛНЕЧНЫЕ ДНИ ЭТО
ВРЕМЯ НАЗЫВАЕТСЯ – БАБЬЕ ЛЕТО



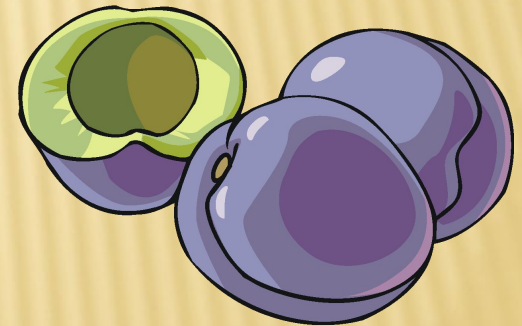
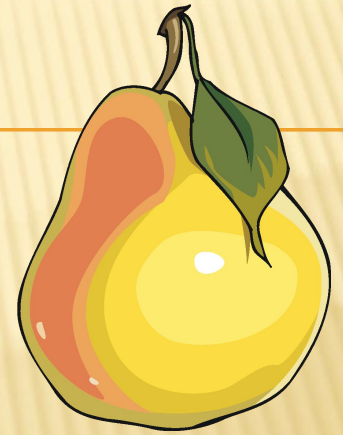
ОСЕНЬЮ СОЗРЕВАЮТ СЕМЕНА



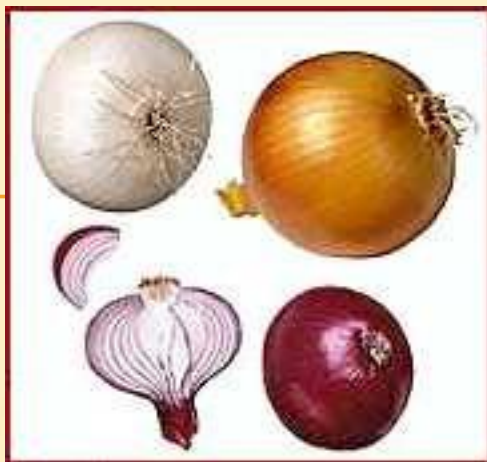
КРАСНЕЮТ ЯГОДЫ РЯБИНЫ И
ШИПОВНИКА



СОЗРЕЛИ ПЛОДЫ КАШТАНА



ЛЮДИ СОБИРАЮТ ОСЕНЬЮ УРОЖАЙ
ФРУКТОВ



И ОВОЩЕЙ



ПОСПЕЛ ВИНОГРАД



В ЛЕСУ МОЖНО СОБРАТЬ ШИШКИ



ИЛИ ГРИБЫ



ОСЕННИЕ ЦВЕТЫ – АСТРЫ, ХРИЗАНТЕМЫ, ПОДСОЛНУХИ, ДУБКИ,
БАРХАТЦЫ



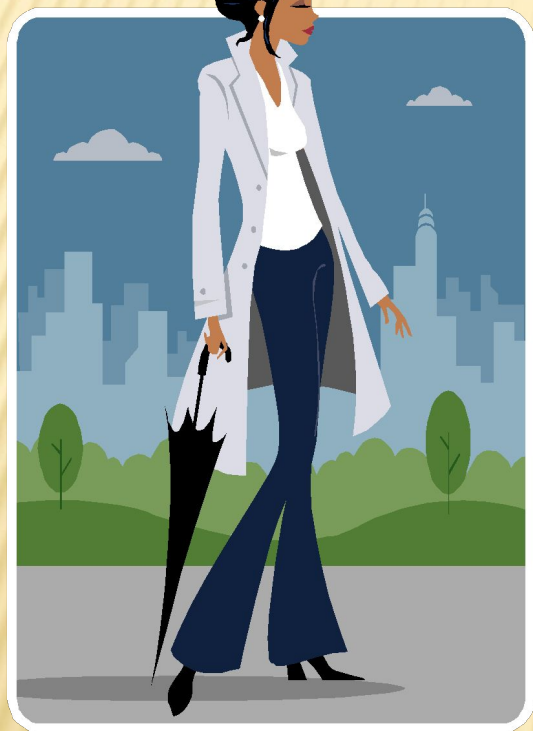
ОСЕНЬЮ КУПАТЬСЯ В ВОДОЁМАХ НЕЛЬЗЯ, ВОДА ХОЛОДНАЯ



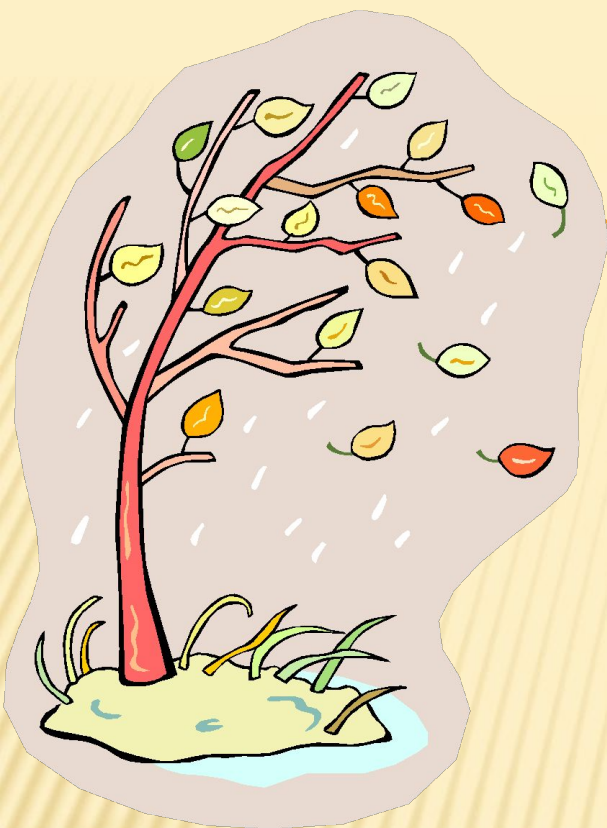
ПТИЦЫ УЛЕТАЮТ НА ЮГ, ТУДА, ГДЕ ТЕПЛО.



ОБЫЧНО ОСЕНЬЮ СТОИТ ПАСМУРНАЯ ПОГОДА,



ЛЮТ ХОЛОДНЫЕ ДОЖДИ, ПОЭТОМУ ЛЮДИ НАДЕВАЮТ ПЛАЩИ И
БЕРУТ С СОБОЙ ЗОНТЫ.



ОСЕНЬЮ ВОЗДУХ СТАНОВИТСЯ ХОЛОДНЕЕ. ДУЕТ СИЛЬНЫЙ ВЕТЕР.



ОСЕНЬЮ НАДО ОДЕВАТЬСЯ ТЕПЛО.
ДЕТКИ НАДЕВАЮТ – КУРТКУ, ШАПКУ, ТЕПЛЫЕ ШТАНЫ И
БОТИНКИ.



В КОНЦЕ ОСЕНИ СТАНОВИТСЯ ТАК ХОЛОДНО, ЧТО ЛУЖИ
ПОКРЫВАЮТСЯ КОРКОЙ ЛЬДА



ТРАВА ВЫСЫХАЕТ



А С ДЕРЕВЬЕВ ОПАДАЮТ ПОСЛЕДНИЕ ЛИСТОЧКИ



ЗНАЧИТ СКОРО ПРИДЕТ ЗИМА.



ОСЕНЬ – МОЕ ЛЮБИМОЕ ВРЕМЯ ГОДА!