

МЕРЧАНДАЙЗИНГ В РОЗНИЧНОМ
МАГАЗИНЕ «BRANDSHOP» И ЕГО
ВЛИЯНИЕ НА ЭФФЕКТИВНОСТЬ ПРОДАЖ

МОИСЕЕВА АЛИНА



СОДЕРЖАНИЕ:

1. Вывеска
2. Витрина
3. Архитектурный план
4. Зонирование
5. Расстановка оборудования
6. Детальная категоризация
7. Создание принципов выкладки
8. Анализ конкурентов
9. Советы

ВЫВЕСКА – ЭТО ЛИЦО МАГАЗИНА

- ✓ Согласно последним данным, примерно около 40-50 % опрашиваемых покупателей заходят в магазин именно потому, что их привлекла вывеска
- ✓ Цвет вывески – этот параметр должен полностью соответствовать стилю и концепции компании.
- ✓ Вывеска не должна быть скучной – она должна интриговать и привлекать, она должна объяснить покупателю, для кого этот магазин, а это можно сделать при помощи шрифта, цвета, подсветки, цепляющего текста и других особенностей.

ПРЕДСТАВИМ :

Я - ДЕВУШКА , МНЕ 20. Я ХОЧУ КУПИТЬ ЛЕТНЕЕ ЯРКОЕ ПЛАТЬЯ,
ИЛИ ЧТО-ТО ДЛЯ ФОТОСЕССИИ ИЛИ ПРОГУЛКИ.

Я ВИЖУ ГДЕ ВЫВЕСКИ. КУДА Я ЗАЙДУ ?



НЕСООТВЕТСТВИЕ СТИЛИСТИКИ ВЫВЕСКИ И АССОРТИМЕНТА

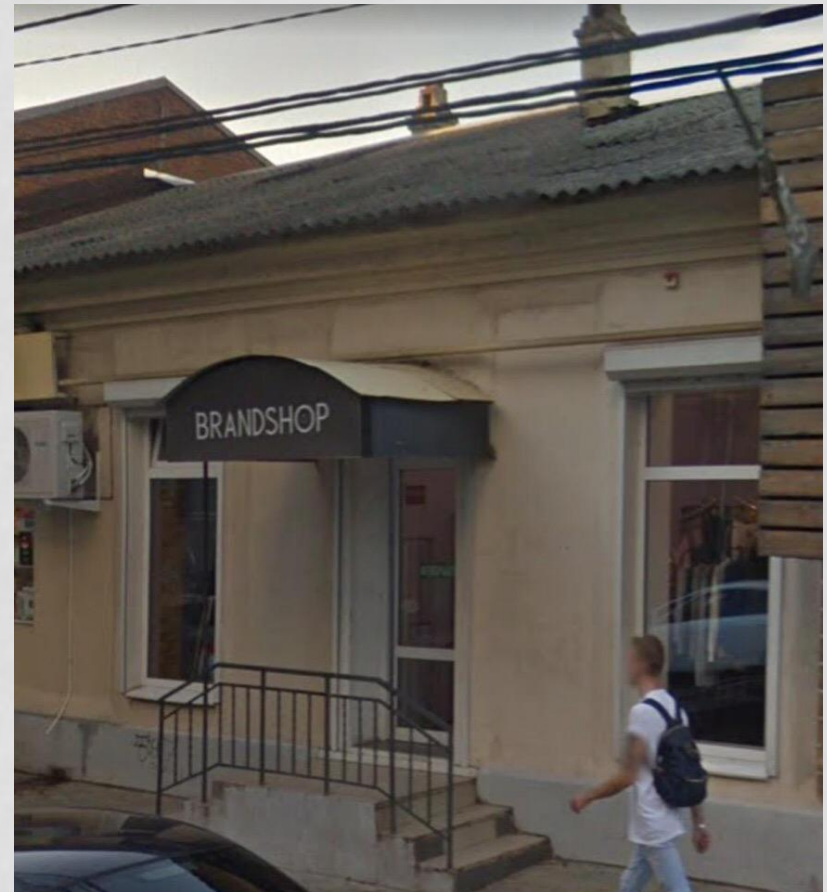


1500 MADE WITH

2. ВИТРИНА

Основные задачи витрины как функционального элемента магазина состоят в следующем:

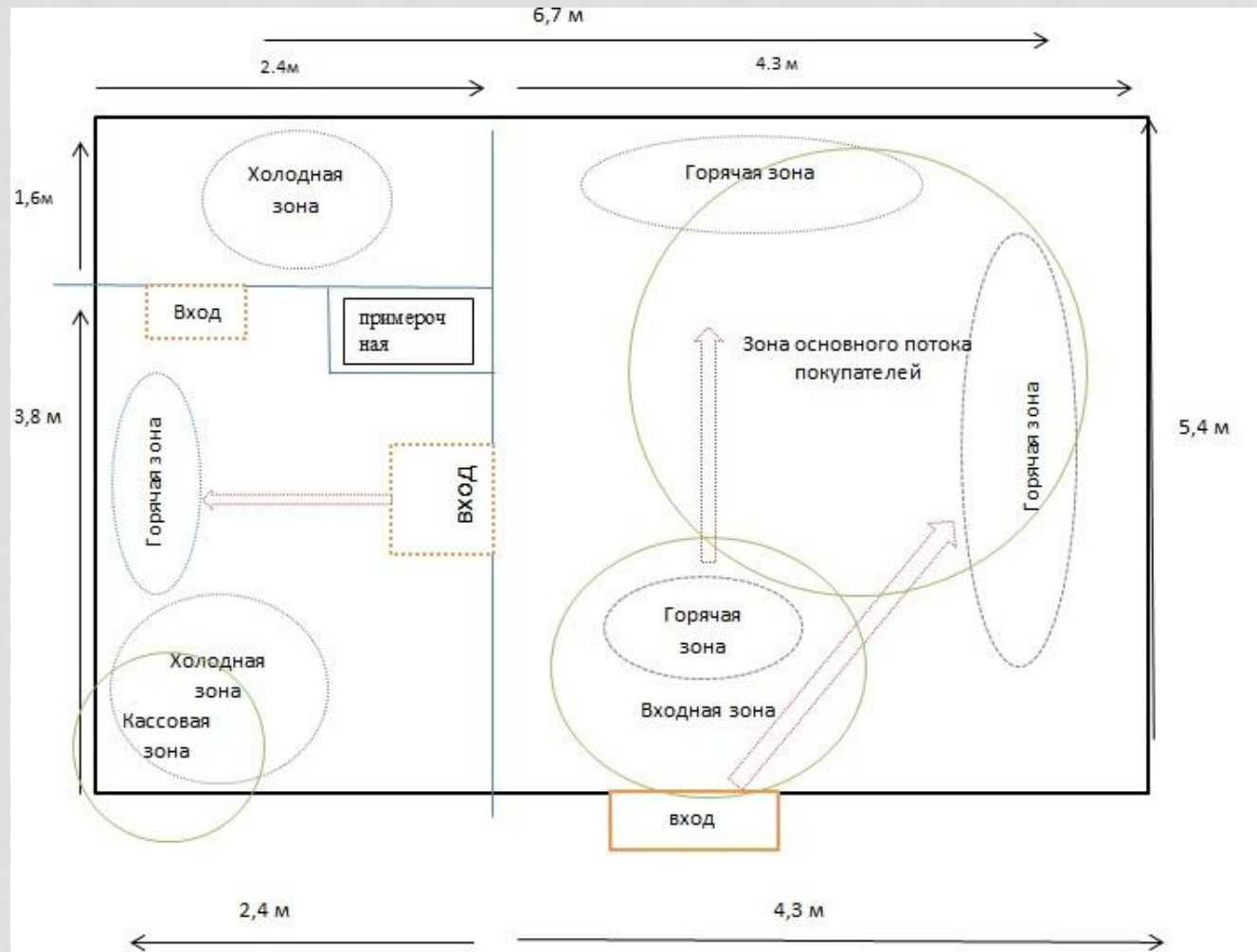
- знакомить с ассортиментом товаров, имеющихся в продаже, напоминать о приближении того или иного сезона;
- рекламировать товарно-новинки, отражать новое направление моды;
- сообщать о существующих в магазине методах торговли и специальных услугах, предлагаемых покупателю.



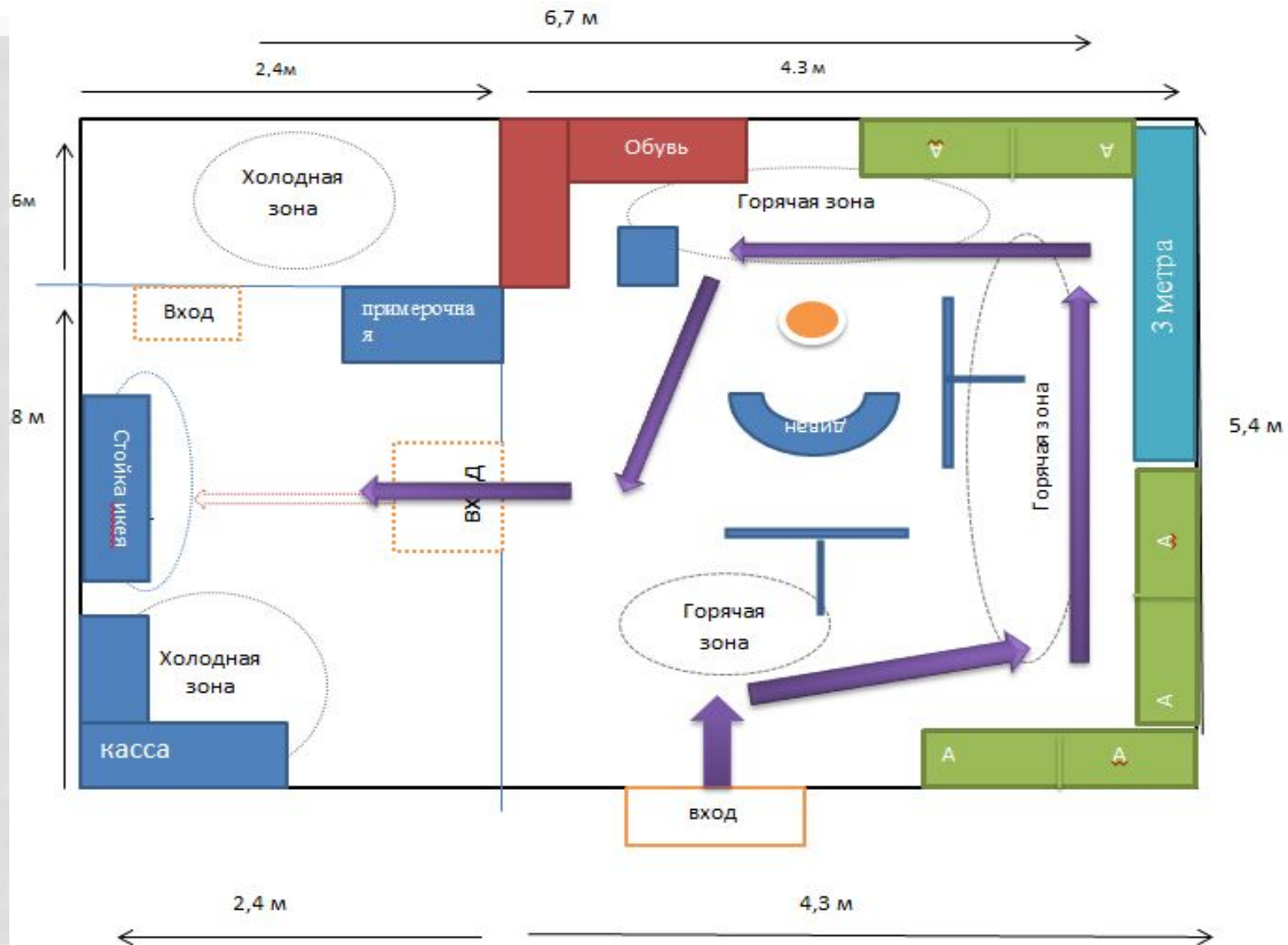
ЗАКРЫТОГО ТИПА



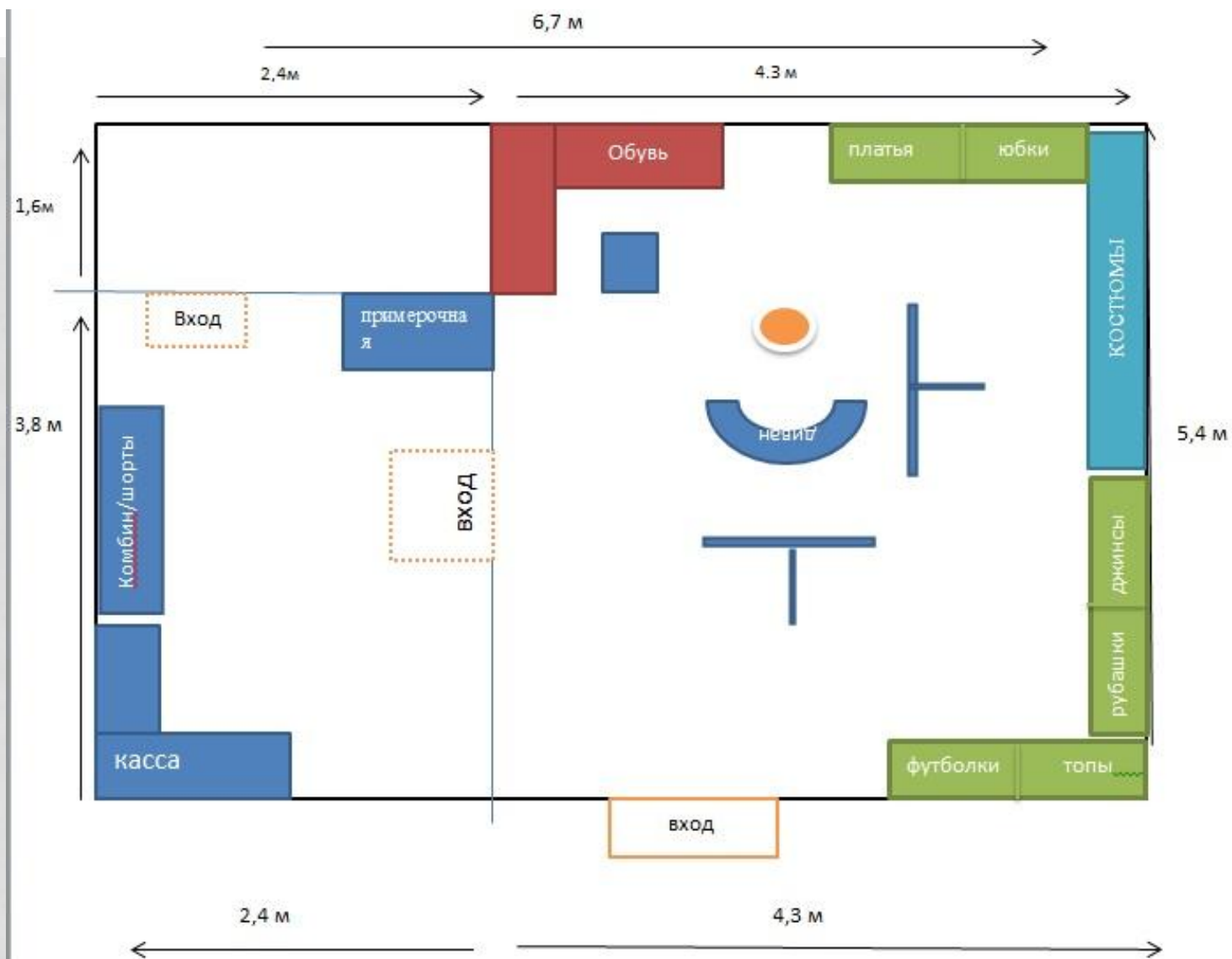
АРХИТЕКТУРНЫЙ ПЛАН МАГАЗИНА



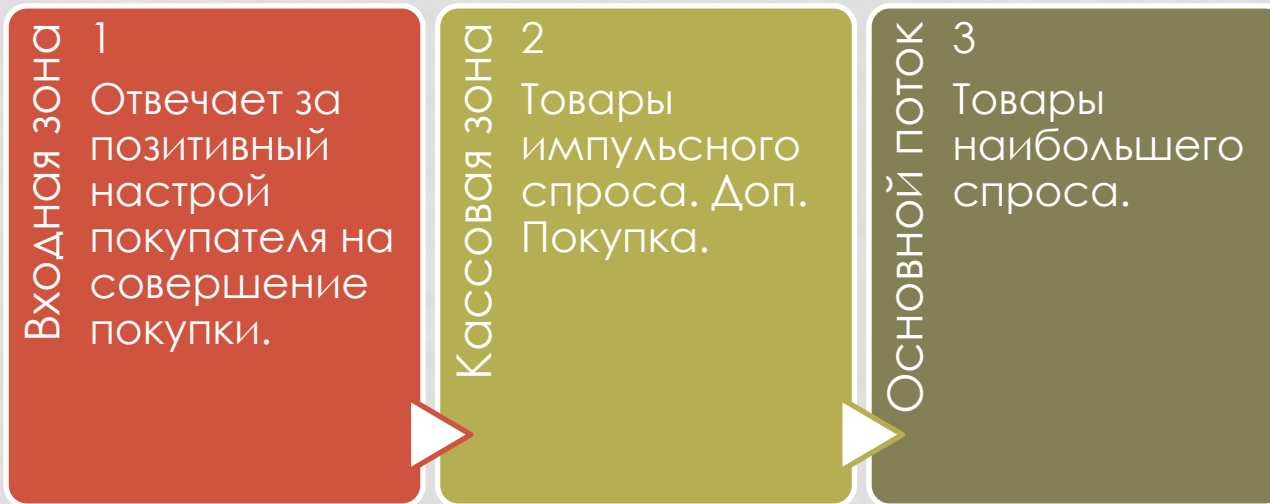
ЗОНИРОВАНИЕ И РАССТАНОВКА ОБОРУДОВАНИЯ

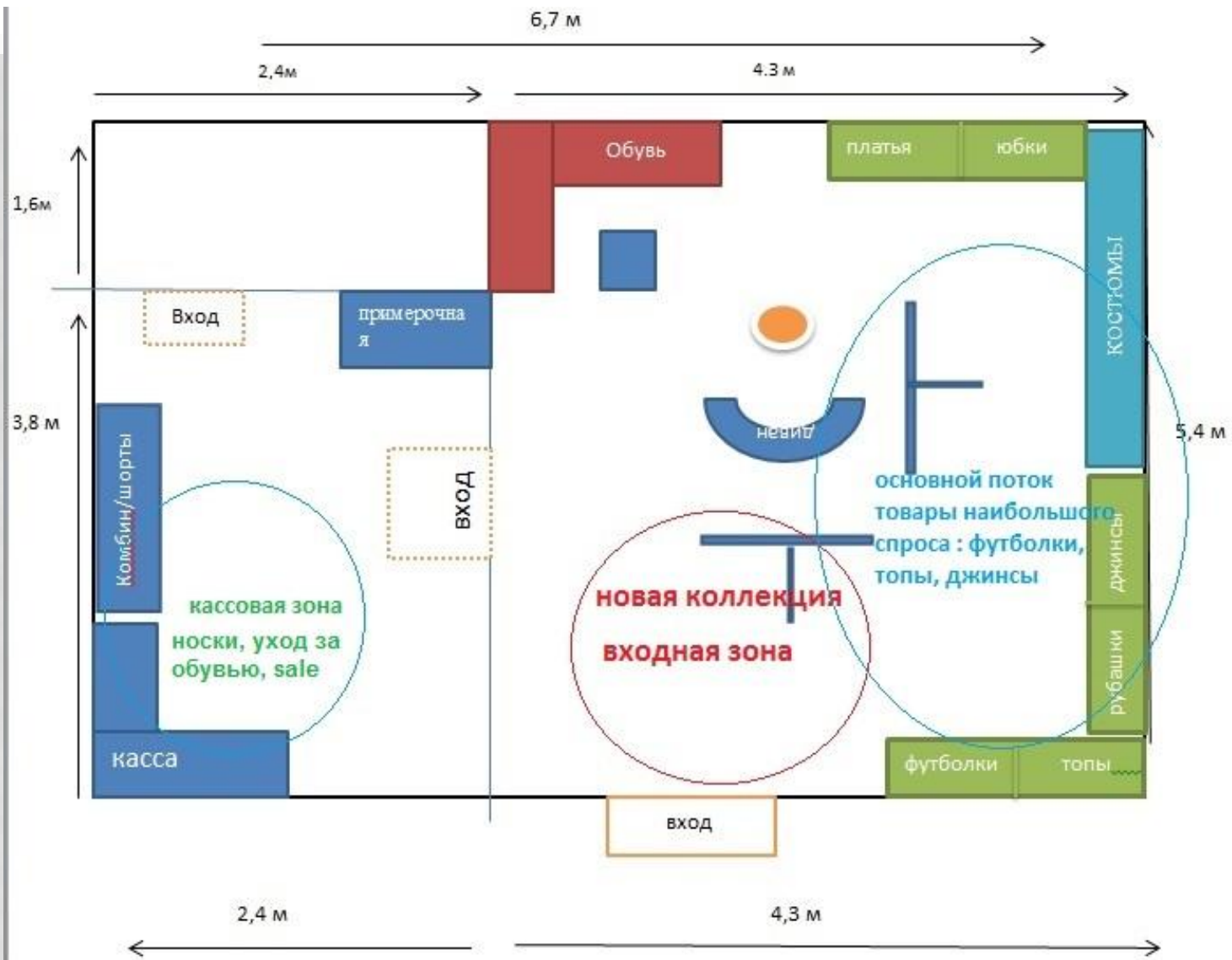


ДЕТАЛЬНАЯ КАТЕГОРИЗАЦИЯ



3. АРХИТЕКТУРНЫЙ ПЛАН МАГАЗИНА





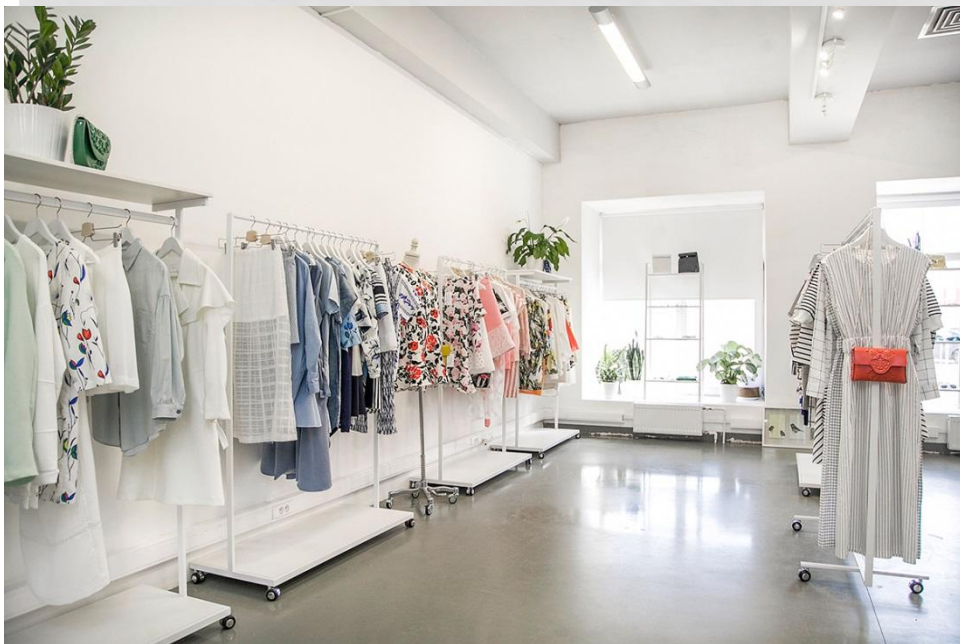
ПРИНЦИПЫ ВЫКЛАДКИ

- По коллекциям
- Принцип «единого образа»
- Капсульная развеска
- Размерный ряд
- Ряд начинается от светлого к темному
- В жаркой зоне размещать фокусные вещи
- Выкладка вертикальная
- Симметричная выкладка

ПРИМЕРЫ РАЗВЕСКИ С ФОКУСНОЙ ВЕЩЬЮ + СИММ. КОМПОЗИЦИЯ



ПРИМЕРЫ РАЗВЕСКИ ЕДИНЫЙ ОБРАЗ



КОНКУРЕНТЫ



UNICORN
• showroom •

АККАУНТЫ КОНКУРЕНТОВ

- Unicorn.kdr
- Bus.store.ru
- Moly_krd
- Zerkalo_krd
- Heygirl_krd
- Showroom_sky

ПРЕИМУЩЕСТВА КОНКУРЕНТОВ

Дизайн
вывески

Дизайн
помещен
ия

Оформл
ение
инстагра
ма

Развеска

Позицион
ирования

ПРЕИМУЩЕСТВА КОНКУРЕНТОВ



СОВЕТЫ

1. Направить фокус на ведение инстаграма:
 - Делать разнообразные фотографии лучшего качества, снимать фотографии одежды на моделях
 - Писать информативные посты о новинках, трендах и моде
3. Дизайн помещения, добавить элементы декора, имиджевый стол
4. Выкладка, использовать капсульную развеску и единый образ, добавить в ассортимент сумки
5. Более рациональное использование коммерческой площади
6. Более четкое позиционирование бренда