
Вред пива и пивной алкоголизм



**□ содержание
алкоголя в пиве
достигает в
некоторых сортах
14%
(т.е. соответствует по
спиртосодержанию
винам)**

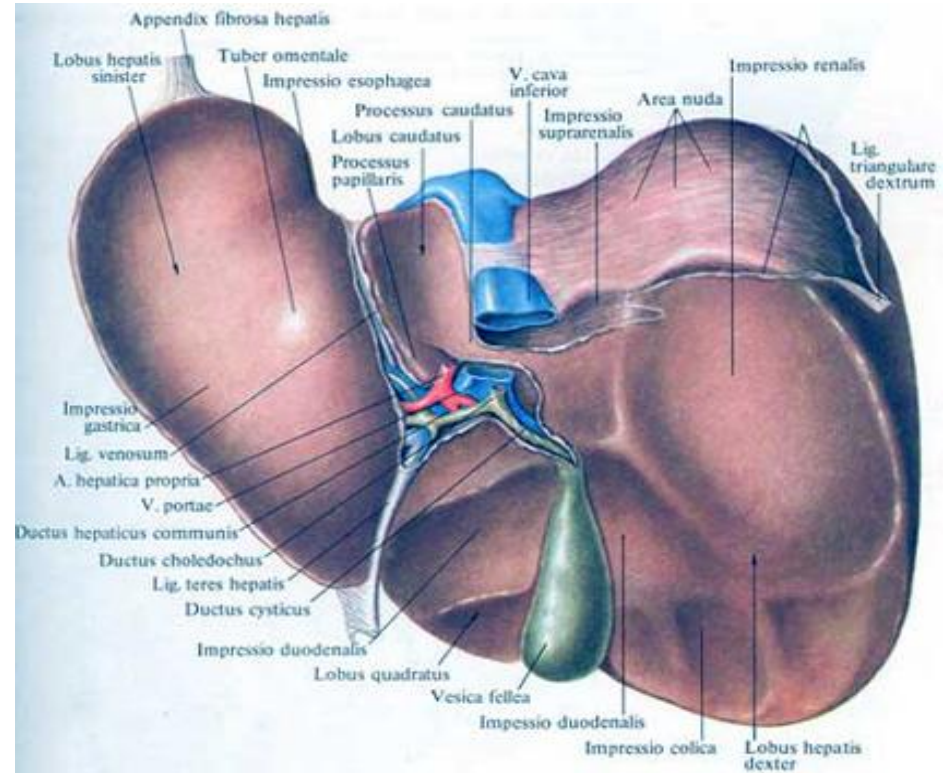
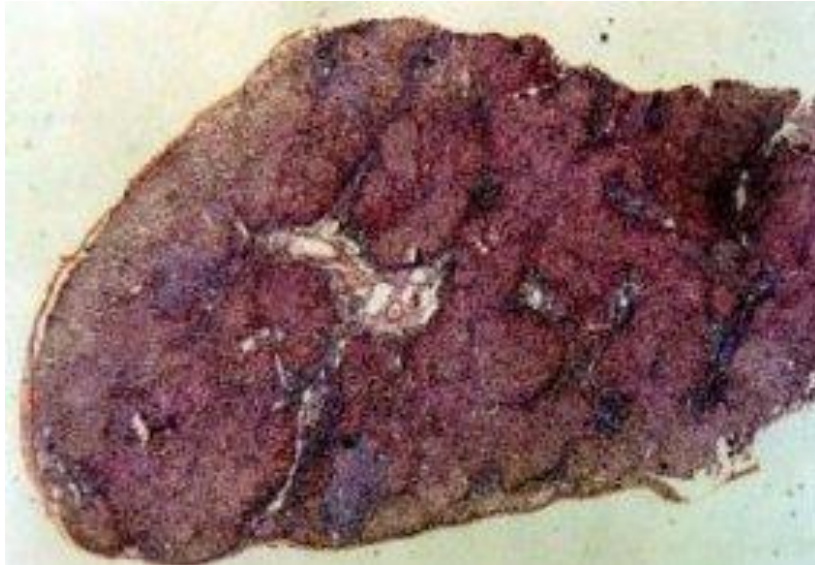


▣ **Одна бутылка
пива в
среднем равна
50 граммам
водки**



«ПИВНОЕ СЕРДЦЕ»

«Эффект
капронового
чулка»



Пиво вредно

влияет на
гормоны
человека



О ядовитых соединениях и вреде пива не принято говорить

- Это альдегиды, сивушные масла, метанол, эфиры, содержание которых в пиве в десятки и сотни раз превышает уровень их допустимой концентрации.



Реклама умалчивает о вреде



"От пива делаются ленивыми,
глупыми и бессильными"

Отто Бисмарк



На кого рассчитывают рекламодатели пива?



Как констатировал Г.Онищенко, рост потребления пива в стране происходит "за счет подростков и женщин детородного возраста"

Пиво - наркотик, вызывающий агрессию



- ▣ **Подростковый алкоголизм – социальная проблема номер один в России.**



Миф об отечественном производителе пива



В настоящее время в РФ существует 296 пивоваренных заводов



Какими будут эти дети?



Ежегодно алкоголь **УБИВАЕТ**
1 миллион россиян.



Пивной
алкоголизм
ведет к
деградации
поколений

ПОДУМАЙ
О ЗДОРОВЬЕ
СВОИХ ДЕТЕЙ!

