

« Твой статус не позволяет тебе себя так вести»  
«Ты выбрал не ту роль»

# СОЦИАЛЬНЫЙ СТАТУС И РОЛИ

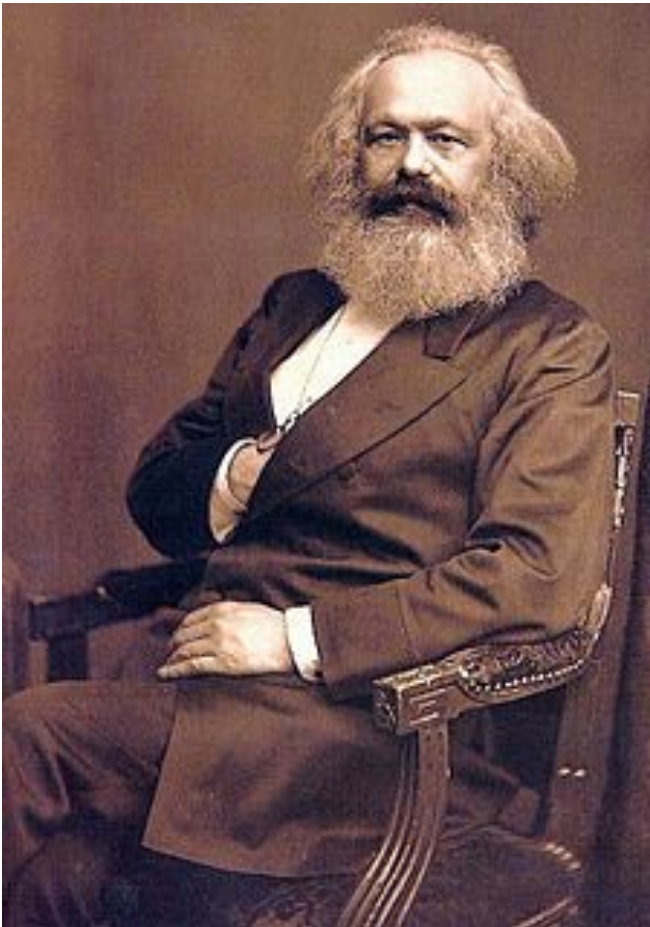
## План урока

1. Социальный статус

---

2. Социальные роли личности.
3. Социализация личности и социальная адаптация.
4. Кто учит нас играть по правилам?

Вспомните, как оценивал  
положение человека в  
обществе К. Маркс?



Какие аргументы в  
противовес Марксу  
выдвигал М. Вебер?

# Социальные роли

«Весь мир-театр.

В нём женщины, мужчины – все актёры.

У них есть выходы, уходы.

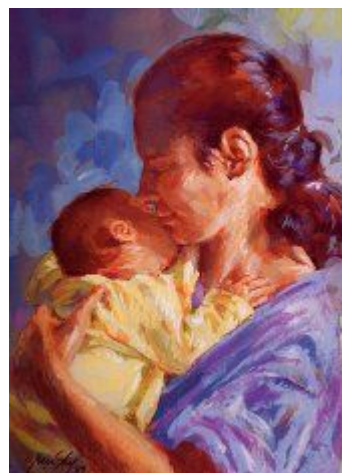
И каждый не одну играет роль».

Шекспир.



# «Статусная роль» или «роль»

Модель поведения, ориентированная на конкретный статус.



Социальных ролей, как и статусов, у каждого человека достаточно много.

Совокупность ролей, выполняемых человеком-  
**ролевым набором** (ролевым репертуаром).

Напряженные отношения- **ролевой конфликт** –  
возникают в тех ситуациях, когда человеку приходится  
придерживаться требований трудносовместимых  
ролей.

# Предположите, какие факторы определяют ролевой набор?

- обстоятельства
- Возраст
- окружение
- имидж
- И т.д.

# Статусные символы.





# Социализация личности и социальная адаптация

групповая работа по тексту учебника и документа

1 вариант пункт «Социализация личности» и документ стр. 42

1. Что такое социализация?
2. Возможен ли процесс социализации вне социума? Почему?
3. Охарактеризуйте этапы социализации ребёнка.
4. В течение какого времени идёт процесс социализации?
5. Что позволяет выделить социализацию в детском возрасте как особый этап?
6. Приведите положение, раскрывающее связь понятий «социализация» и «социальный статус»

2 вариант пункт «Социальная адаптация»

1. Что такое социальная адаптация?
2. В чём отличие процесса адаптации.
3. Приведите примеры социальной адаптации.
4. Что подразумевает внешняя и внутренняя адаптация?
5. Назовите показатели степени адаптации.
6. Какие два типа адаптации различают социологи и психологи?
7. Проанализируйте с этих позиций свою деятельность. Какой тип адаптации преобладает у вас?

# ВЫВОД

## Социализация личности

Процесс усвоения индивидом образцов поведения, социальных ролей и норм, духовных ценностей.

Условие. Вне постоянных связей с другими людьми социализация невозможна

Протекает в течение всей жизни человека

## Социальная адаптация

Это процесс приспособления человека к меняющейся социальной среде с помощью различных социальных средств

Человек осуществляет этот процесс осознанно

## Два типа адаптации

- Активное воздействие на соц.среду
- Пассивное восприятие целей и ценностей группы

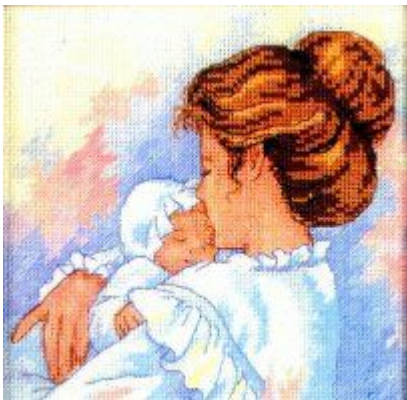
# Основные понятия

- социальный статус: его виды
- социальная роль,
- ролевой набор,
- ролевой конфликт,
- социализация,
- авторитет,
- престиж,
- манипуляция

# Задание. Подумайте!

Подумайте, и ответьте на вопрос.

Кто нас учит «играть» по правилам?



# Кто нас учит «играть» по правилам?



# Социальные ценности и нормы.

ценности,

нормы,

социальные нормы,

правовые отношения,

нормы морали,

нормы права