

Дорожные знаки



Дорожные знаки — одно из наиболее эффективных средств регулирования движения. Их назначение - ориентировать в окружающей местности, указывать направление движения, сообщать допустимую скорость, сообщать о различных препятствиях и т.д. В целом, дорожные знаки служат для облегчения движения транспортных средств и повышения уровня

безопасности движения.



Предупреждающие



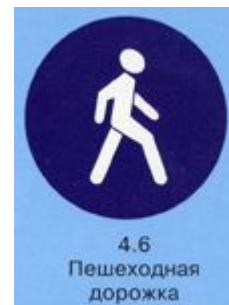
Приоритета



Запрещающие



Предписывающие



Имеют в своем абсолютном большинстве общий признак предупреждения: равносторонний треугольник с красной окантовкой, фон белый, символ черный, вершина обращена вверх. Эти знаки заранее информируют водителя о характере опасности.

Не имеют общего признака и имеют характерную, присущую только данному знаку, форму (ромб, треугольник, восьмигранник) с тем, чтобы даже при залепленном снегом или грязью изображении на знаке водитель по форме знака определил его значение.

Имеют в своем большинстве общий признак запрета — круг с красной окантовкой, белым фоном и черным символом. Знаки вводят различные ограничения или отменяют их. Действие этих знаков начинается с места их установки и распространяется до ближайшего перекрестка.

Предписывающие знаки имеют общий признак предписания — синий круг с белым символом. Знаки вводят или отменяют определенные режимы движения. Знаки устанавливают непосредственно перед перекрестками или участками дорог, на которых вводится соответствующий режим движения.

Информационно - указательные



Знаки сервиса



Знаки дополнительной информации



Имеют форму прямоугольника в большинстве случаев с синим фоном. Знаки информируют водителя об особенностях режима движения или о расположении на пути следования населенных пунктов и других объектов.

Прямоугольник с широкой голубой каймой и черным символом на белом фоне. Знаки информируют водителей о соответствующих объектах обслуживания на пути следования. Знаки устанавливают непосредственно у объектов и у мест поворотов к ним, если они находятся в стороне от дороги.

Имеют форму прямоугольника с белым фоном. Они не применяются самостоятельно, а только совместно с другими знаками для уточнения или ограничения их действия. С одним знаком применяют, как правило, не более двух табличек.

Предупреждающие знаки информируют водителей о приближении к опасному участку дороги, движение по которому требует принятия мер, соответствующих обстановке.



1.2
Железнодорожный
переезд
без шлагбаумом



1.23
Дорожные
работы



1.22
Пересечение
с велосипедной
дорожкой



1.20
Пешеходный
переход



1.8
Светофорное
регулирование

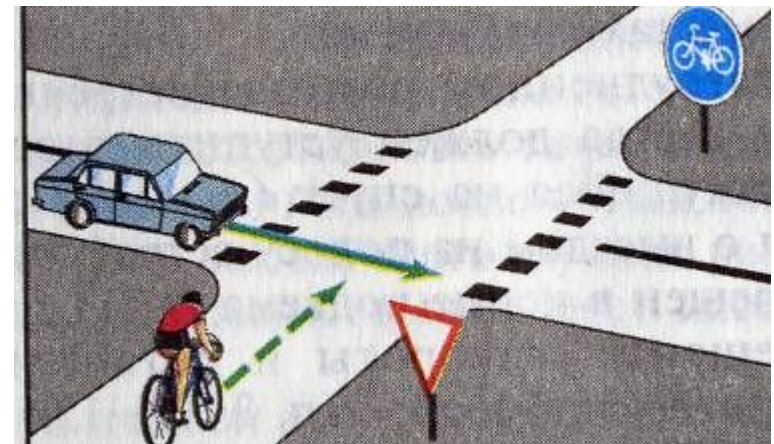
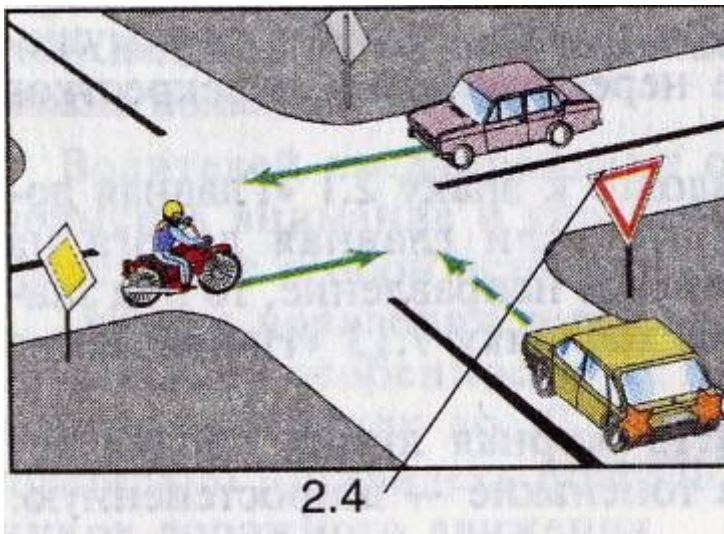
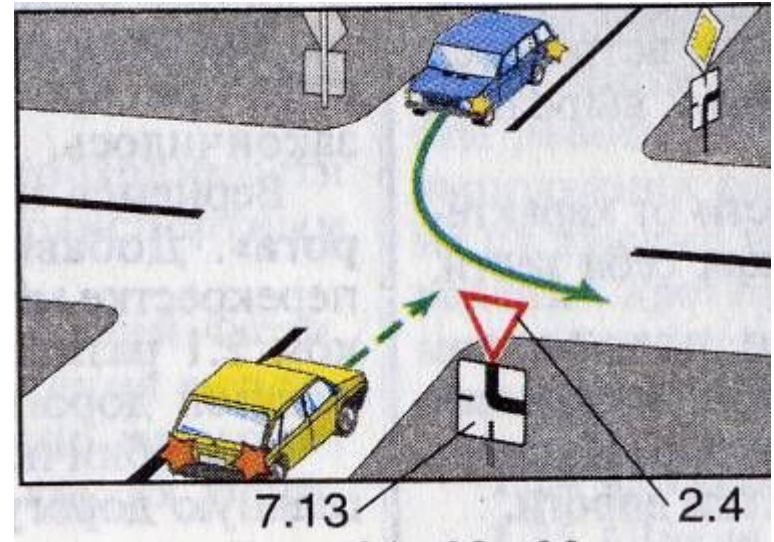
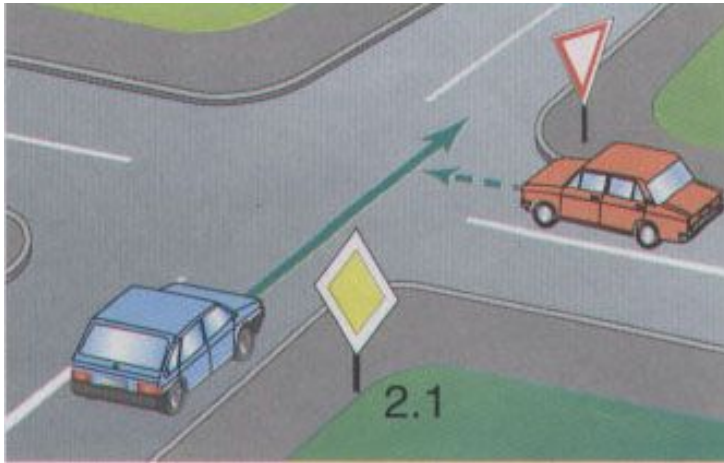


1.21
Дети

Знаки приоритета не имеют общего признака, поскольку исторически перешли из других различных групп знаков и имеют характерную, присущую только данному знаку, форму (ромб, треугольник, перевернутый вершиной вниз, восьмигранник и т. д.) с тем, чтобы даже при залепленном снегом или грязью изображении на знаке водитель по форме знака определил его значение.

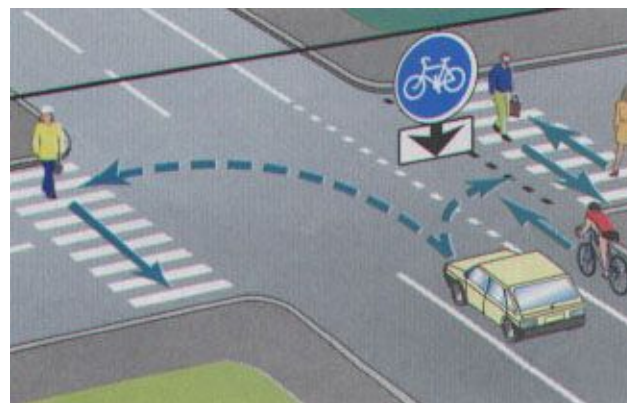


Знаки приоритета устанавливают очерёдность проезда перекрёстков, пересечений проезжих частей или узких участков дороги.



Предписывающие знаки имеют общий признак предписания — синий круг с белым символом. Знаки вводят или отменяют определенные режимы движения.

Знаки устанавливают непосредственно перед перекрестками или участками дорог, на которых вводится соответствующий режим движения.



Знаки сервиса — имеют общий признак обслуживания — прямоугольник с широкой голубой каймой и черным символом на белом фоне.

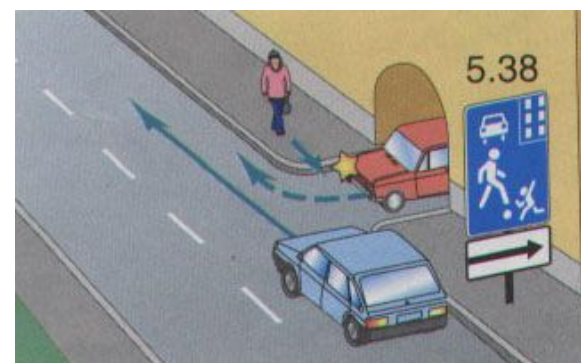
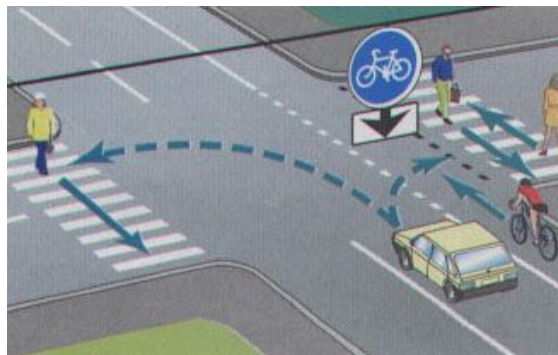
Знаки информируют водителей о соответствующих объектах обслуживания на пути следования.



Знаки дополнительной информации (таблички) — имеют форму прямоугольника с белым фоном..

Знаки дополнительной информации (таблички) не применяются самостоятельно, а только совместно с другими знаками для уточнения или ограничения их действия.

С одним знаком применяют, как правило, не более двух табличек



ВАЖНЫЕ ЗНАКИ

Пешеход — лицо, находящееся вне транспортного средства на дороге и не выполняющее на ней работы.



Пешеходный переход —
участок проезжей части, обозначенный
знаками с таким же названием или
разметкой «зебра» и предназначенный
для движения пешеходов через дорогу.
На обозначенном переходе пешеходы
пользуются преимуществом в движении
перед транспортом.



«Движение пешеходов запрещено» —
запрещает движение пешеходов вдоль проезжей части.

Действует только на ту сторону дороги, где установлен.

«Пешеходная дорожка» — разрешает движение только пешеходов.

Устанавливается на широких аллеях парков и домов отдыха, а также улицах, предоставленных исключительно пешеходам.





«Движение на велосипедах запрещено» — запрещает движение на велосипедах и мопедах.

«Велосипедная дорожка»

(предписывающий знак) — разрешает движение только на велосипедах и мопедах, однако при отсутствии тротуаров по ней могут ходить и пешеходы.





«Движение запрещено» (запрещ. зн.) — запрещает движение всех транспортных средств на отдельных участках дорог или в зоне отдыха, дворах жилых домов и т. д.



«Въезд запрещен» (запрещ. зн.) — запрещает въезд всех транспортных средств, за исключением маршрутного транспорта.

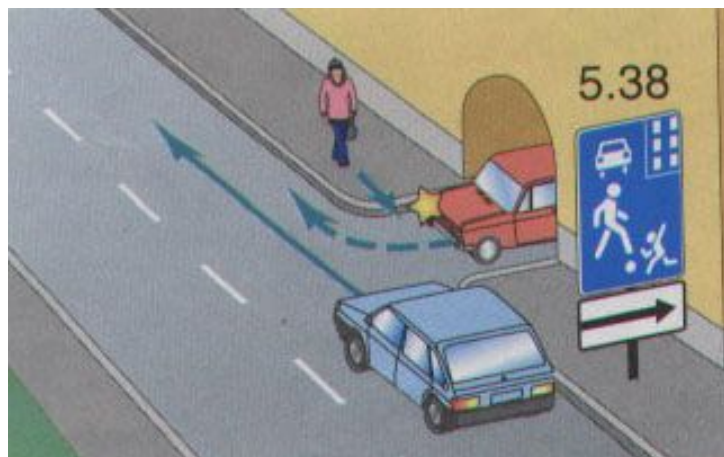
Подъезд к объекту, расположенному за знаком, возможен только с противоположной стороны.



«Жилая зона»

(информационно-указательный знак) —

обозначает границы территории, на которой преимуществом в движении по отношению к транспорту пользуются пешеходы. Они могут ходить как по тротуарам, так и по проезжей части.



Дорожные знаки могут иметь одинаковое название, но различное значение



Пешеходны
й
переход

