



АКЦИОНЕРНОЕ ОБЩЕСТВО

«СИСТЕМНЫЙ ОПЕРАТОР

ЕДИНОЙ ЭНЕРГЕТИЧЕСКОЙ СИСТЕМЫ»

Энергосбережение – умное потребление!



#ВМЕСТЕЯРЧЕ



1. У какого бытового прибора расход электроэнергии за месяц больше, чем у других?

2



В среднестатистической семье больше всего энергии расходует холодильник

3



Этот бытовой прибор работает непрерывно. Но есть ряд мер, которые помогут значительно сократить энергопотребление.



- Не ставьте холодильник близко к радиаторам отопления, вплотную к стене.
- Чем ниже температура теплообменника, расположенного на задней стенке холодильника, тем реже он включается.
- Регулярно размораживайте холодильник. Не ставьте в холодильник горячие или теплые продукты



3. Примерно 40% потерь тепла в домах происходит через...



Окна



Двери



Чердак

Стены



По оценкам специалистов, 40% потерь тепла происходит через окна

5



Чтобы привести окна в порядок, не обязательно устанавливать дорогие стеклопакеты

В большинстве случаев достаточно утеплить окна современными материалами

Дополнительная тепловая изоляция окон или замена на стеклопакеты может повысить температуру в помещении на 4-5°C





4. Какая лампа наиболее энергоэффективная?

6



Светодиодная лампа



Лампа накаливания



Керосиновая лампа



Люминесцентная лампа



Паяльная лампа



Наиболее энергоэффективной является светодиодная лампа

7



Преимущества перед другими типами ламп:

- длительный срок службы
- экономичное использование электроэнергии
- безопасность использования
- незначительное тепловыделение





7. Влияет ли чистота оконных стекол на потребление электроэнергии?





Запыленные стёкла могут поглощать до 30% света

9




Содержите окна в надлежащей чистоте!



12. Влияет ли неполная загрузка стиральной машины на расход электроэнергии?

10





При неполной загрузке стиральной машины перерасход электроэнергии...

11



составляет до 10-15%!

При неправильной программе стирки – до 30%



14. С целью экономии электроэнергии холодильник нужно...

12



- a) ставить возле газовой плиты или возле батареи
- b) не размораживать
- c) ставить в холодное место
- d) использовать для замораживания неостывших продуктов



С целью экономии электроэнергии холодильник нужно ставить в холодное место

13



Холодильник должен стоять в прохладном месте. Нельзя его ставить рядом с плитой.

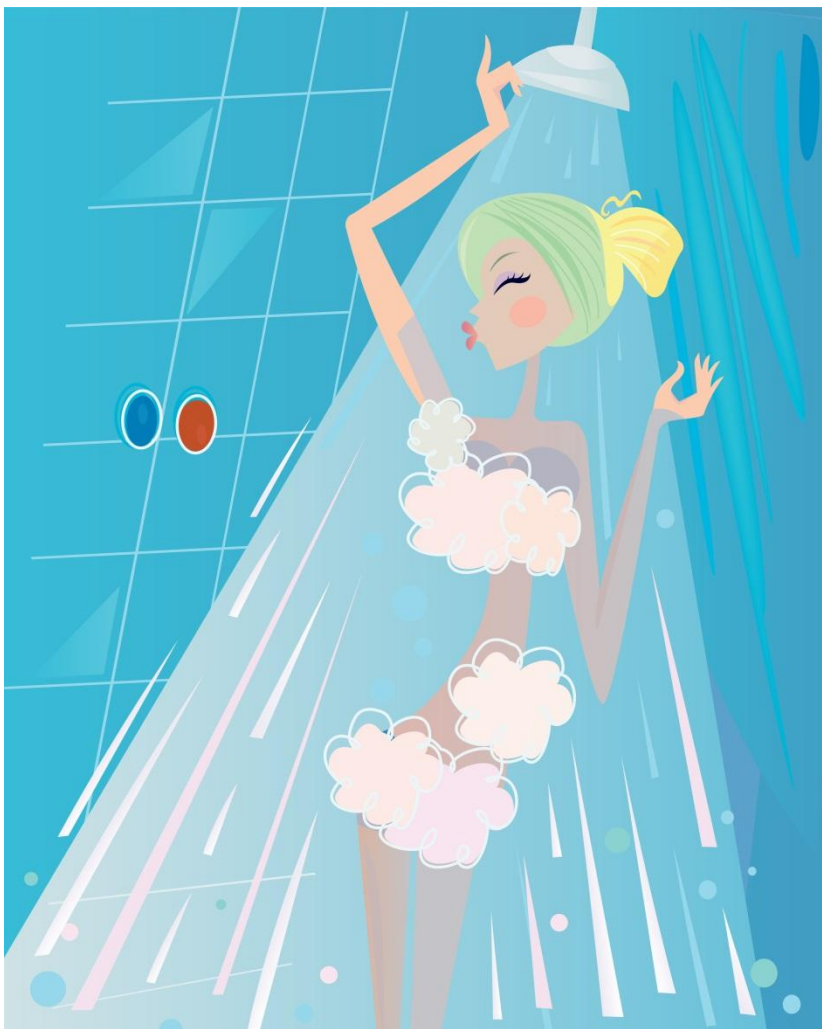
Важно не ставить теплые продукты в холодильник.

Морозильную камеру нужно регулярно размораживать. Толстый слой льда и инея ухудшает охлаждение продуктов и увеличивает энергозатраты.





18. Что экономнее – принимать душ или ванну?





Экономнее принимать душ

15



Принимая душ, вы в 5-7 раз снижаете потребление воды по сравнению с тем, когда вы принимаете ванну.

Воды тратится меньше, если использовать в душе экономичный рассеиватель с меньшим диаметром отверстий.





19. Сколько воды утекает через капающий кран?

16





Через капающий кран утекает больше 20 литров воды в день

17





АКЦИОНЕРНОЕ ОБЩЕСТВО

«СИСТЕМНЫЙ ОПЕРАТОР
ЕДИНОЙ ЭНЕРГЕТИЧЕСКОЙ СИСТЕМЫ»



#ВМЕСТЕЯРЧЕ