

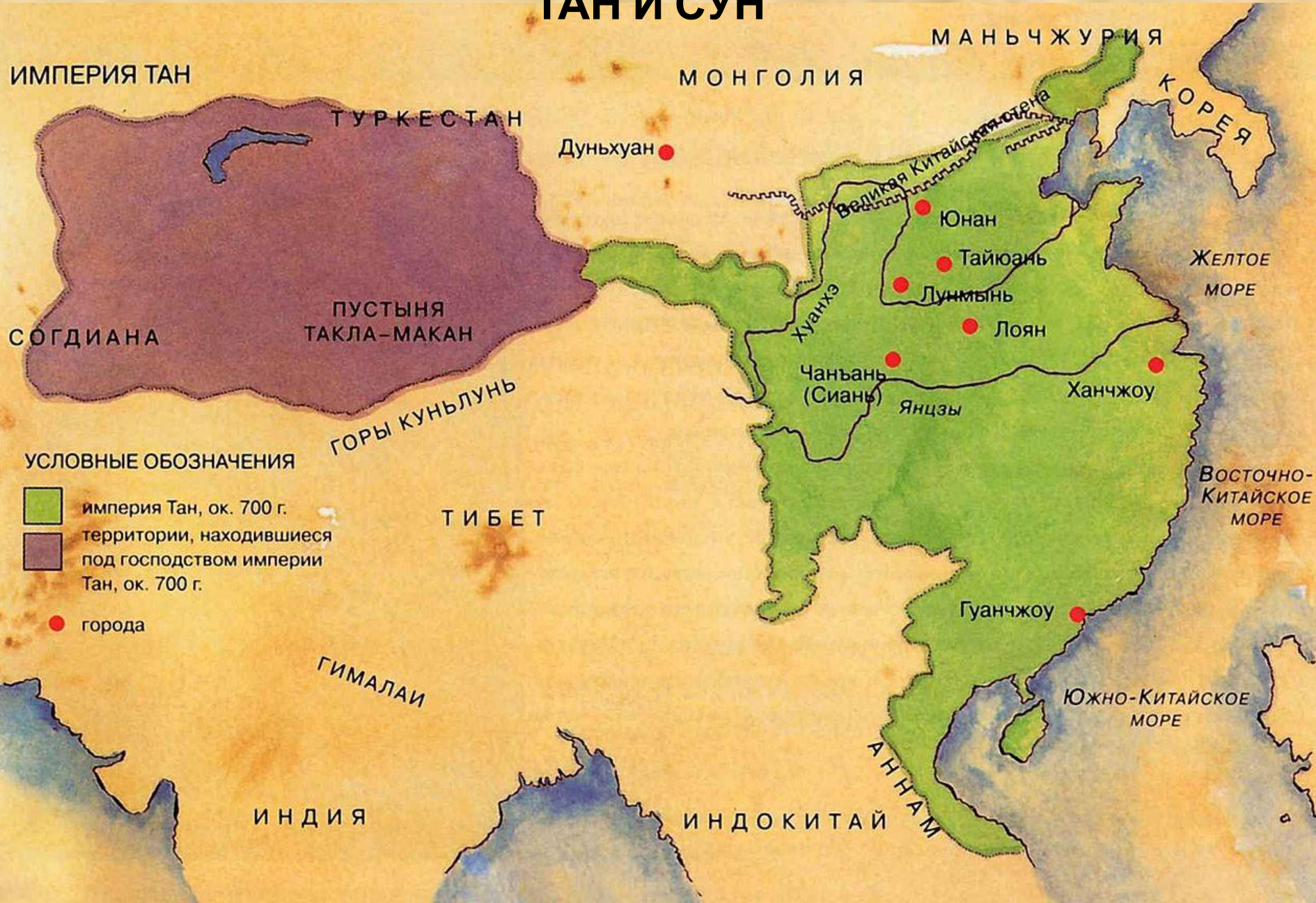
# Средневековая Азия: Китай, Индия, Япония

6 класс,  
«Всеобщая история»

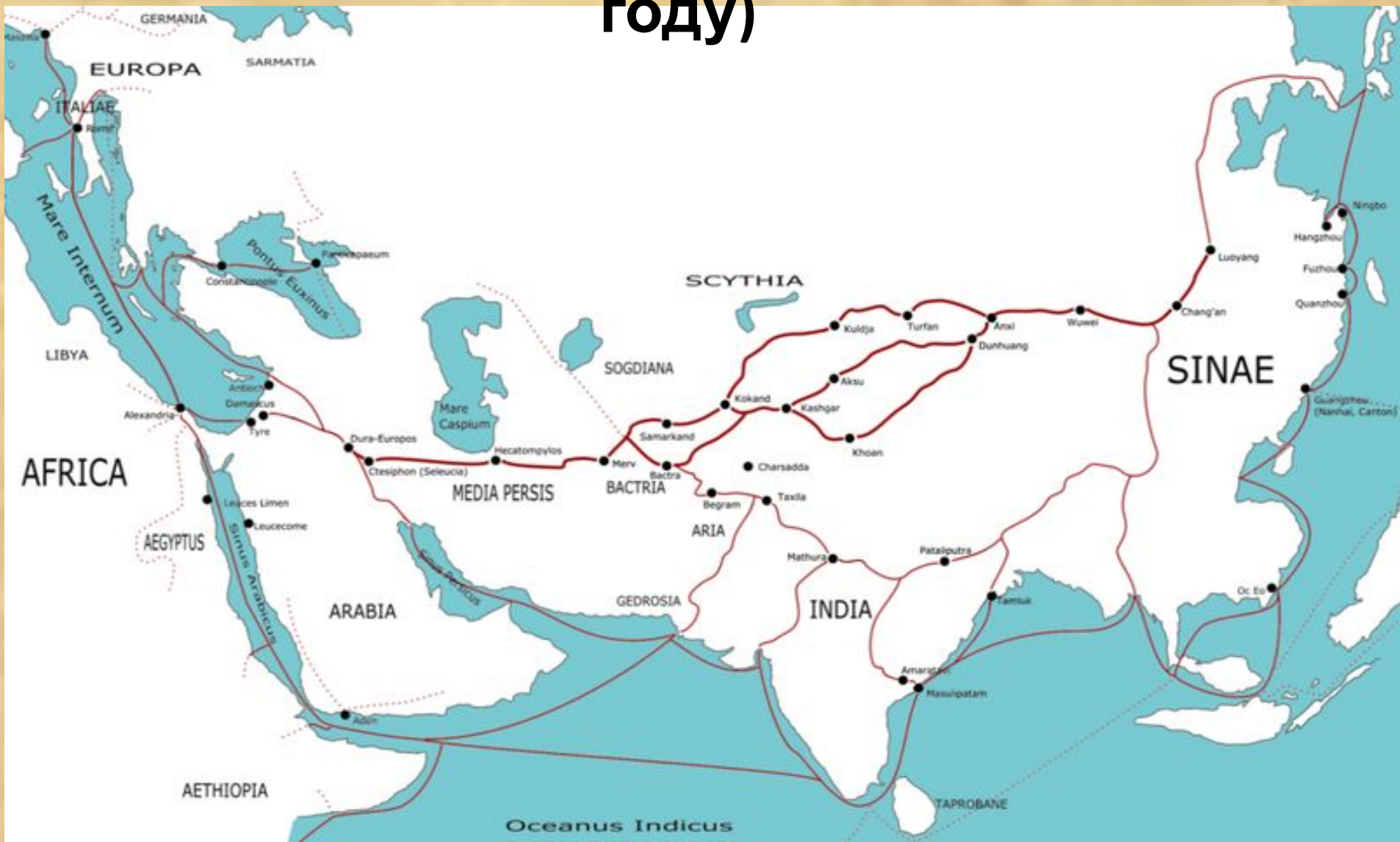
# Экспансия Китая



# КАРТА КИТАЯ ПЕРИОДА ПРАВЛЕНИЯ ДИНАСТИЙ ТАН И СУН



# Великий шёлковый путь (термин введён немецким географом Рихтгофеном в 1877 году)



**Вели́кий кана́л**—  
судоходный канал в  
Китае, одно из  
древнейших ныне  
действующих  
гидротехнических  
сооружений мира.  
Строился две тысячи  
лет — с VI в. до н. э.  
до XIII в. н. э. В  
настоящее время  
соединяет крупные  
порты страны  
Шанхай и Тяньцзинь.



**Канал соединяет  
реки  
Хуанхэ и Янцзы**

## Китай

1. Династия Тан утвердилась в 7 веке.
2. Династия Сун утвердилась в 960 году.
3. Император Китая считался сыном неба.
4. Китай завоевал Чингизхан.
5. Великий канал соединил реки Янцзы и Хуанхэ.
6. Чингизхан завоевал Северный Китай в 1211

В 1211 году войско Чингисхана обрушилось на Северный Китай.



**В середине XIV века в Китае**  
**поднялось восстание против**  
**МОНГОЛОВ - Восстание Красных**  
**ПОВЯЗОК.**

**1368 г.- Китай добился**  
**независимости.**





# ПАГОДА КРАСОТЫ ДРАКОНА. ШАНХАЙ XV В.



# Китай славится

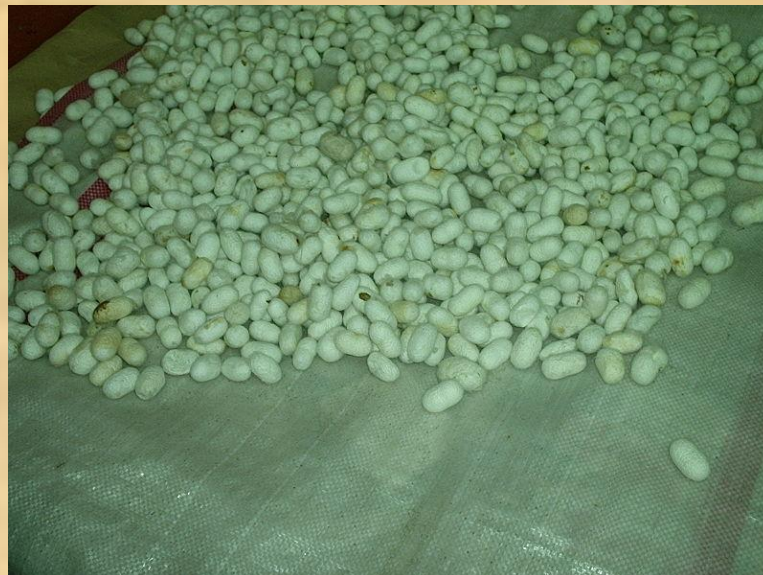


**Шёлком** — мягкой  
тканью из нитей,  
добываемых из кокона  
тутового шелкопряда.

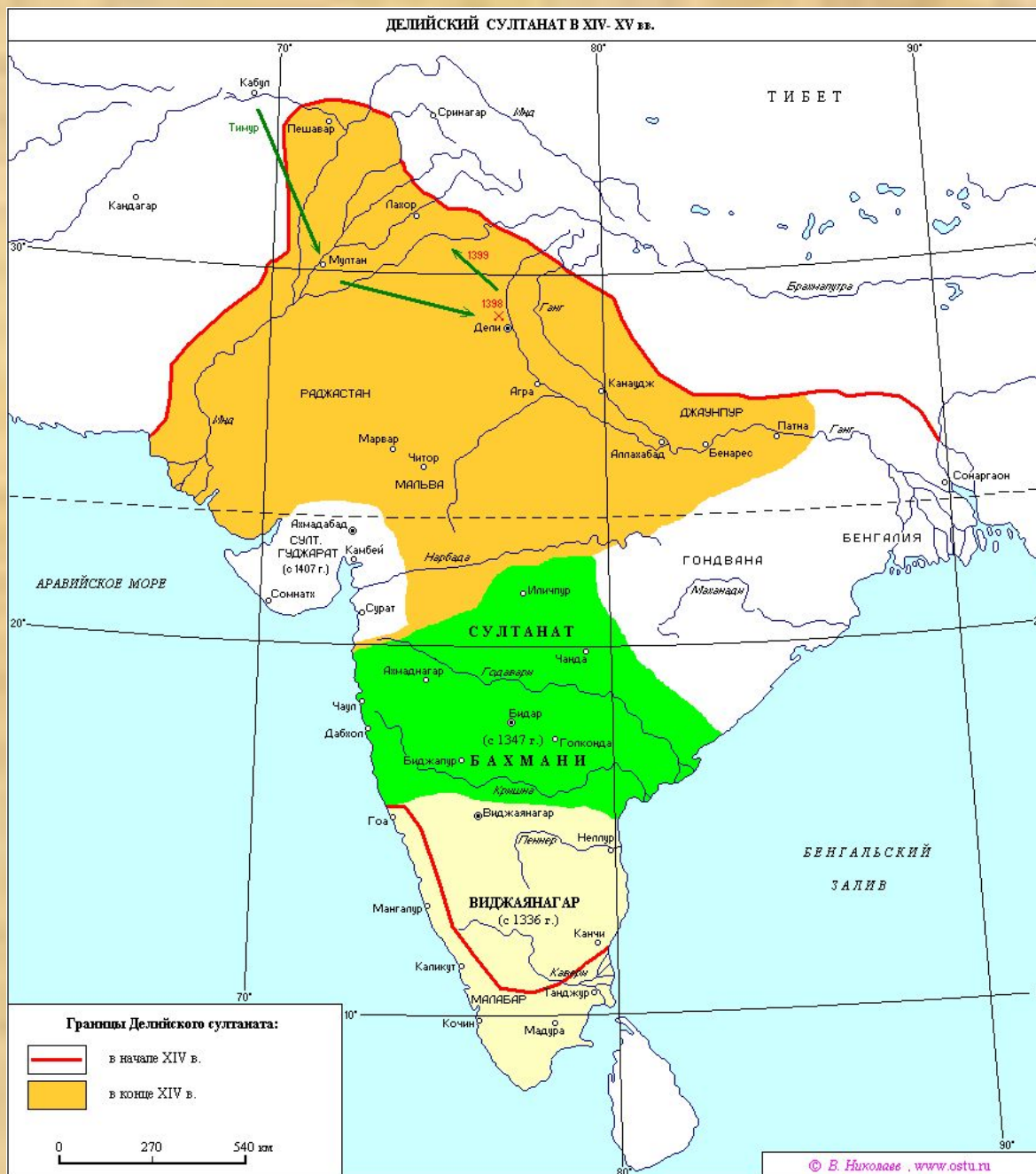


**Кокон крупно**

**Коконны  
тутового  
шелкопряда  
перед  
обработкой**



# КАРТА ИНДИИ. ДЕЛИЙСКИЙ СУЛТАНАТ.



# Индия

1. В 6-7 веках в Индии существовало 70 княжеств.
2. Князья - раджи – жили в роскошных дворцах.
3. Деление людей на касты.
4. В 13 веке образовалось государство Делийский султанат, которое погибло в 1398 году.

**Брахман  
ы**

Высшее сословие, исполнители жертвоприношений, знатоки и толкователи Вед, судьи.

**Кшатрии**

От кшатра - господство, власть. Правители государств, должностные лица, землевладельцы, профессиональные воины.

**Вайшьи**

Свободные полноправные общинники: земледельцы, скотоводы, а также ремесленники и торговцы городов и деревень. Позже только торговцы.

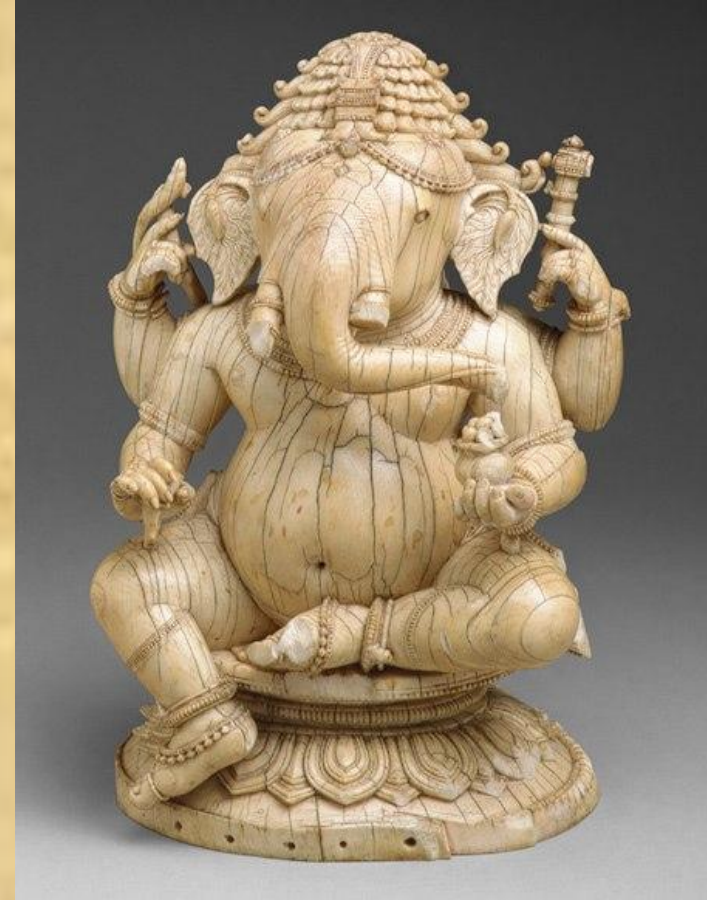
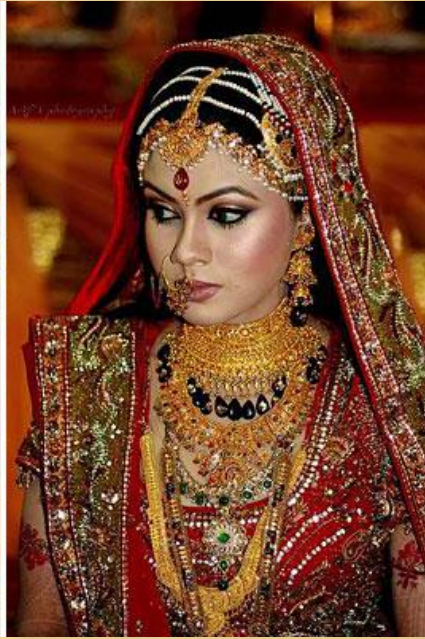
**Шудры**

Низшее сословие, слуги, неполноправные, зависимые земледельцы, ремесленники.

**Неприка-  
саемые**

Не входили в варны. Рабы, а также лица чьи занятия считались «нечистыми» (обработка кожи, уборка мусора и пр.).

# КУЛЬТУРА ИНДИИ

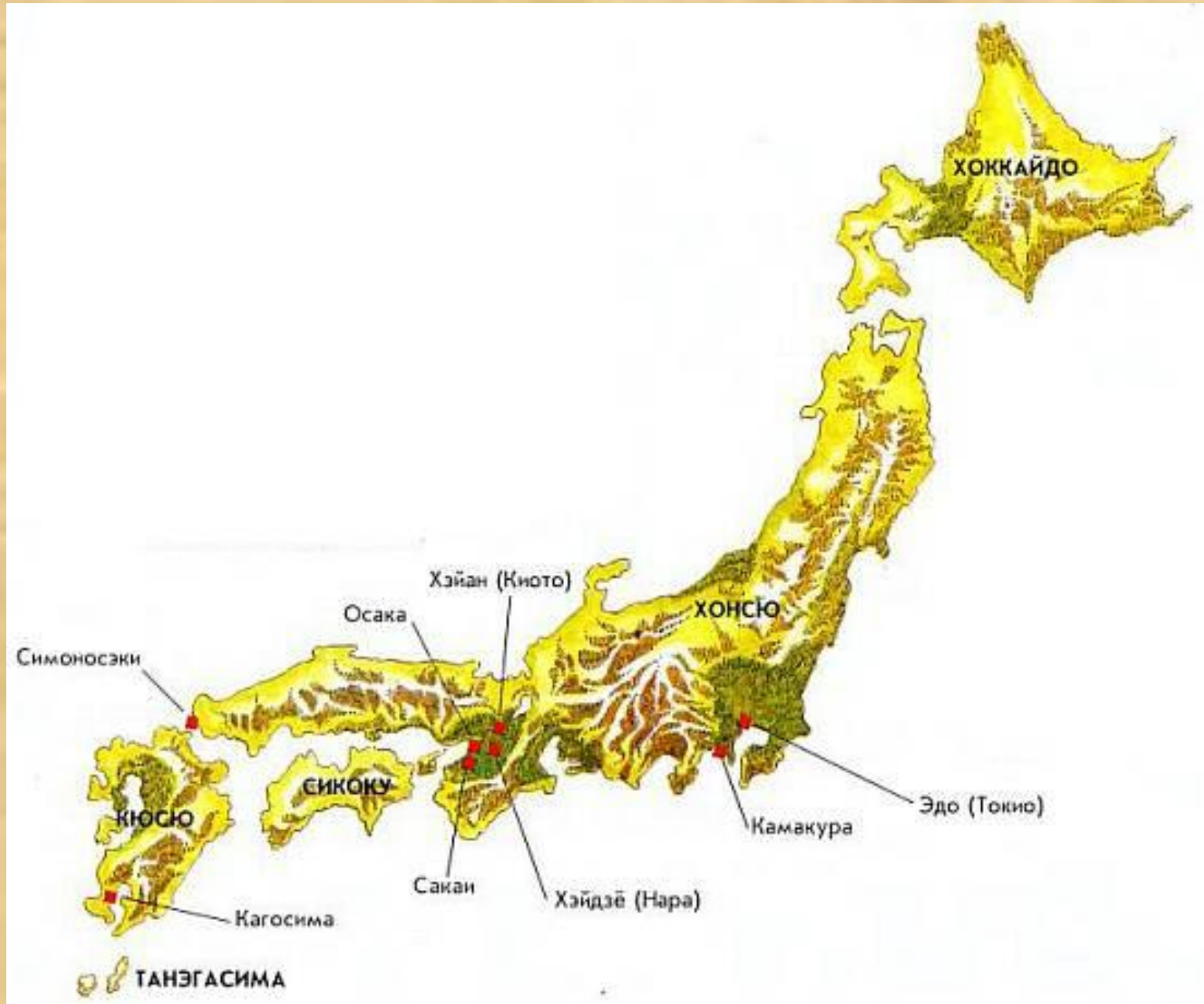


# КУЛЬТУРА ИНДИИ

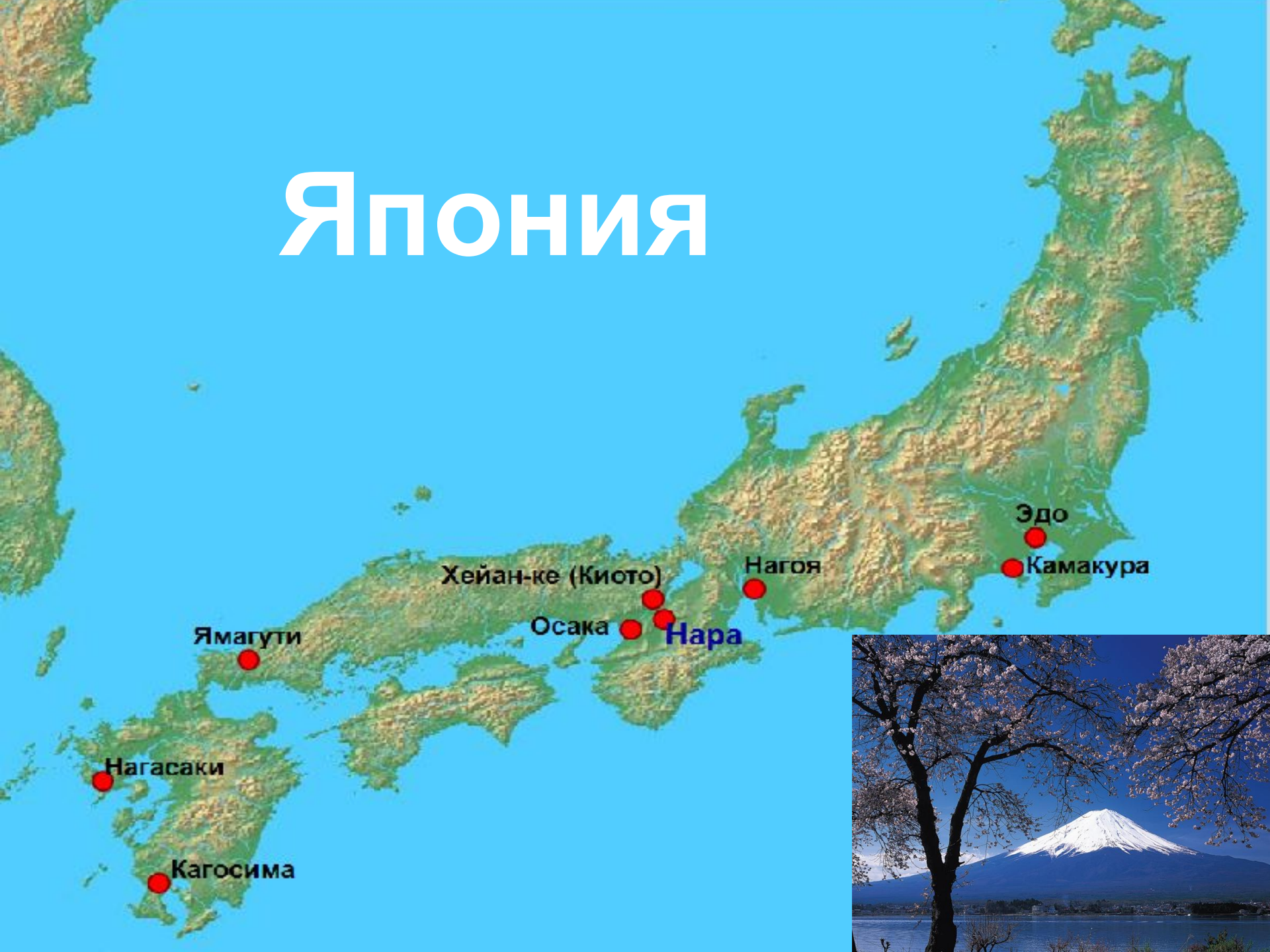




# КАРТА СРЕДНЕВЕКОВОЙ ЯПОНИИ



# Япония



# Япония

1. На каких островах расположена Япония?

Хоккайдо, Хонсю, Кюсю, Сикоку.

2. Какую гору японцы считают священной?

Фудзияма.

3. В 7-8 веках в Японии возникла Нарская монархия во главе с императором.

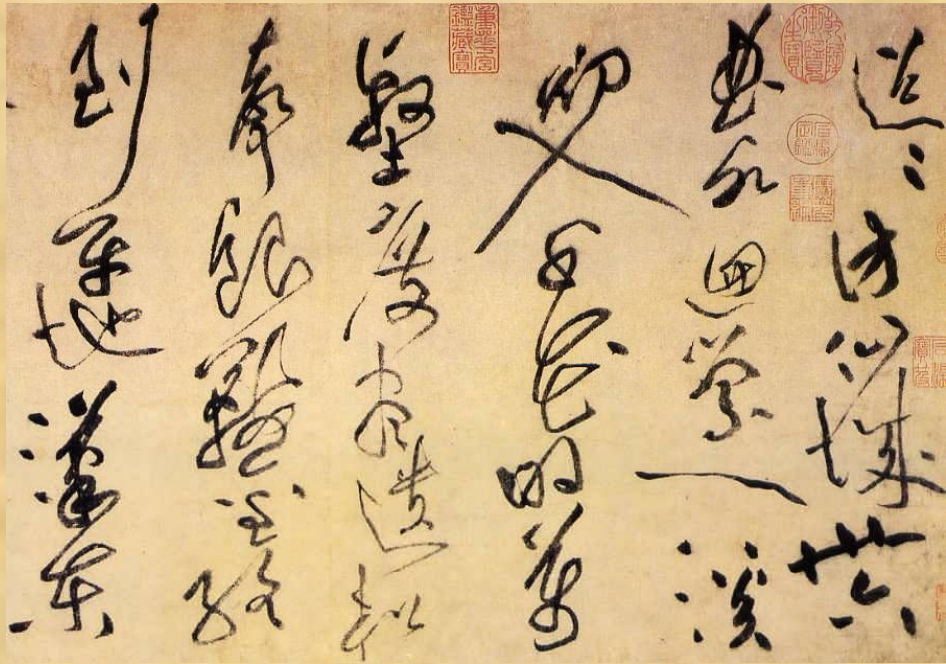
4. О чем заботилось государство?

Оросительная сеть, дороги, города, рынки.

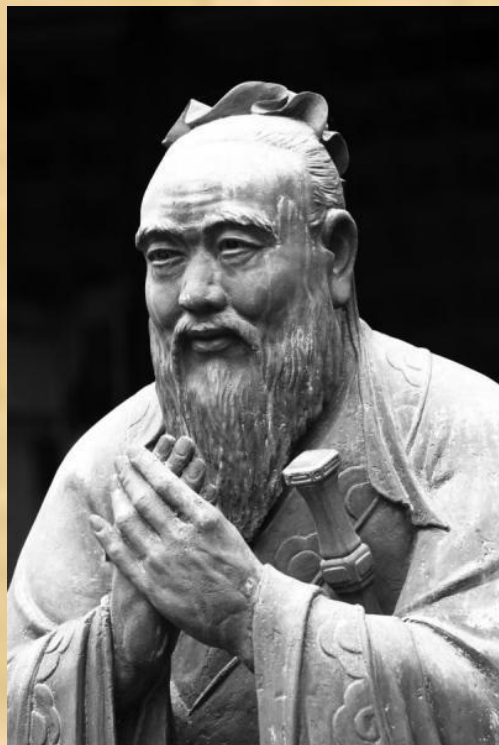
5. Крестьяне были свободными или поземельнозависимыми?

6. В 1281 г. великий хан монголов Хубилай направил против Японии армию.

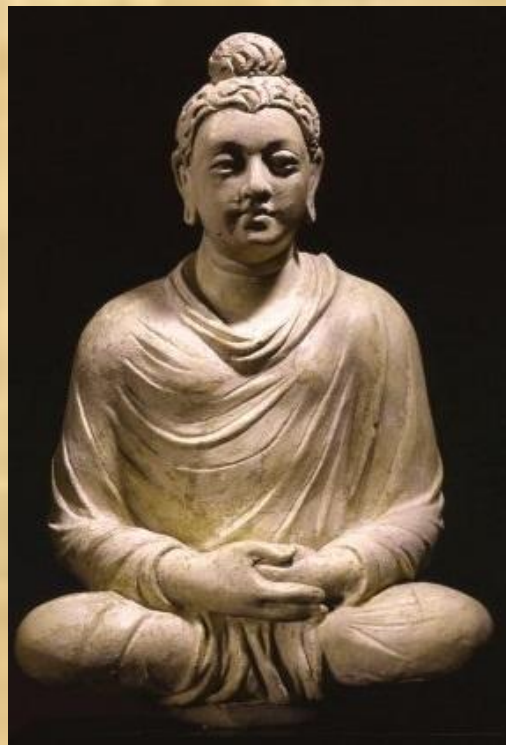
# КУЛЬТУРА ЯПОНИИ



# РЕЛИГИЯ



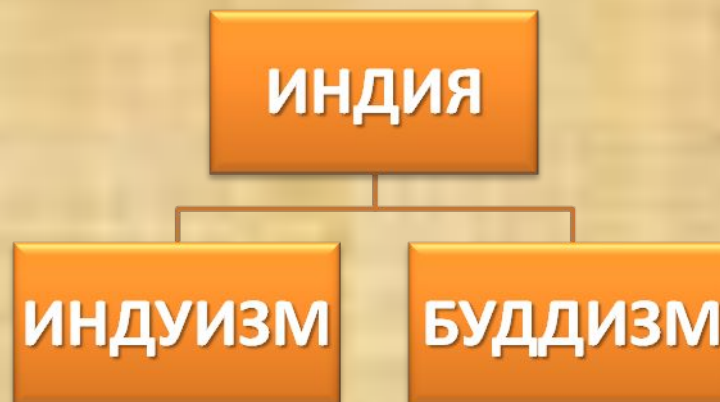
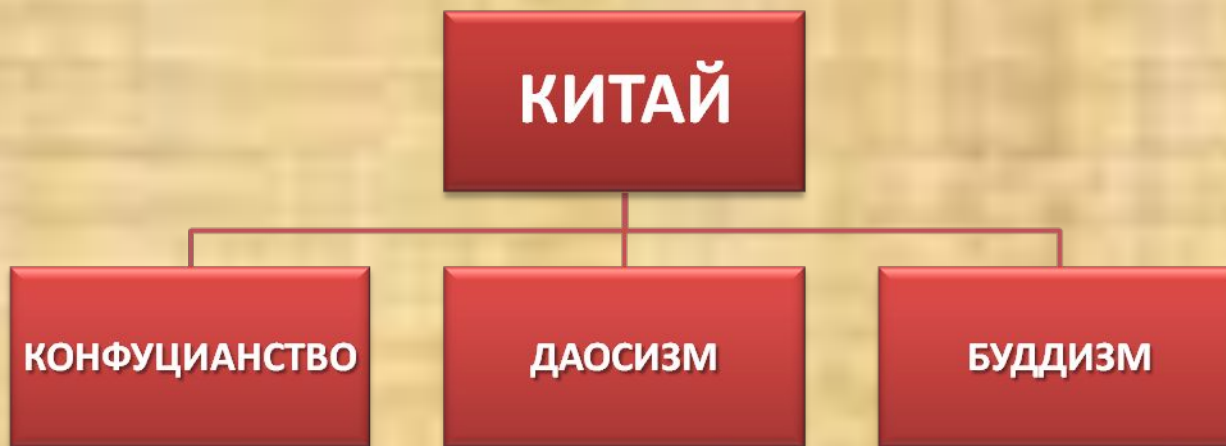
**КОНФУЦИЙ**



**БУДД  
А**



**СИНТОИЗ  
М**



# Сословный строй стран

## Востока Япони

### Кита

**И**мператор  
(богдыхан)

чиновники  
(мандарины)

крестьяне

ремесленники

торговцы

**Я** войны -  
самураи

крестьяне

ремесленники

купцы

**И**ндия  
жрецы (брахманы),  
учёные

сановники, воины  
(кшатрии)

купцы,  
землевладельцы

крестьяне  
(вайшии),

«неприкасаемые»