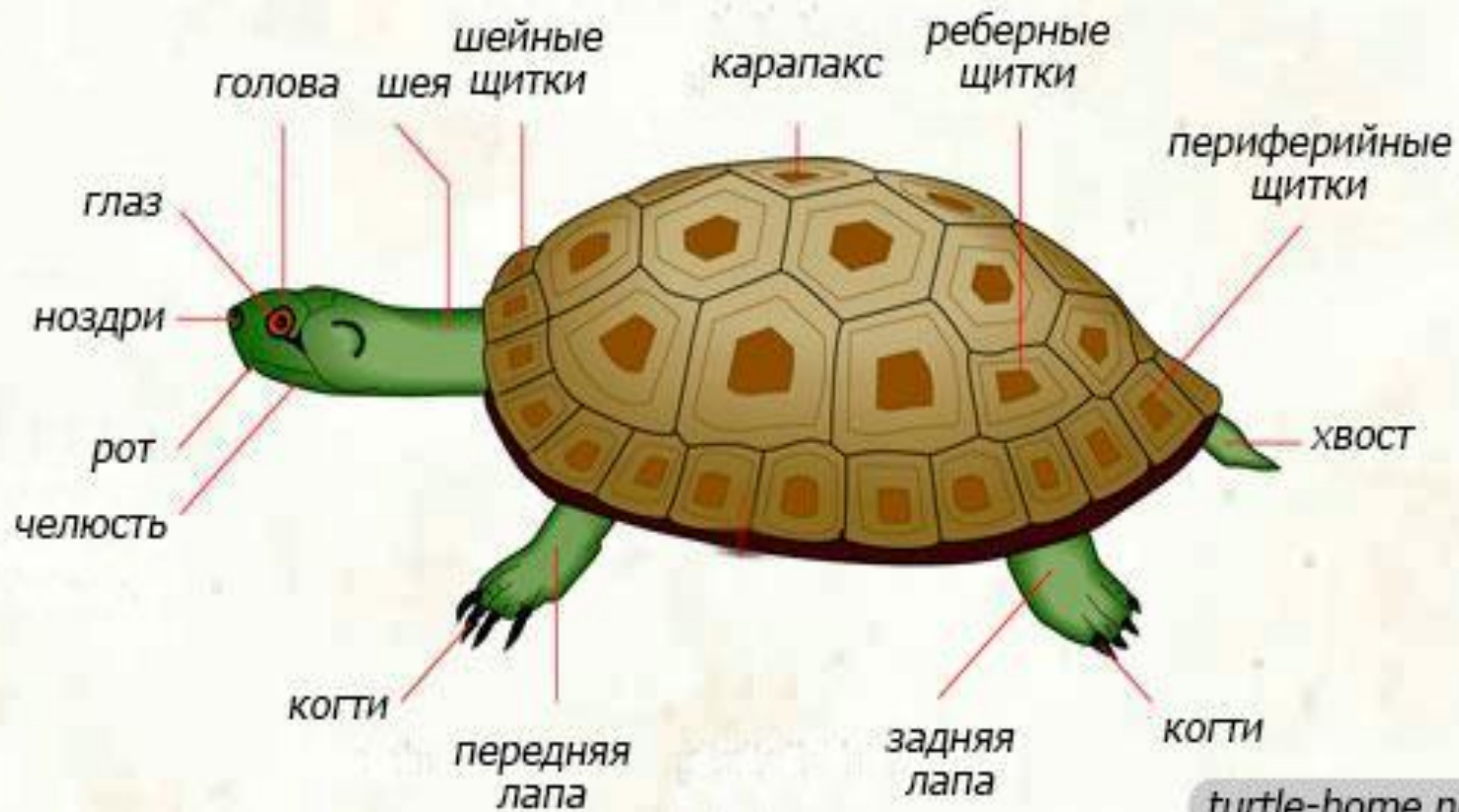


Отряд пресмыкающиеся Черепахи. Крокодилы.

Выполнил: учитель географии,
Якушева А.В.

Отряд Черепахи

Строение черепахи



Черепахи

Морские

Суповая (зеленая черепаха)
Особенности: лапы, голову и хвост под панцирь не втягивают.
Ареал: моря тропического пояса и прилегающих областей.
Питание: водоросли, моллюски, членистоногие.
Размножение: песчаные побережья островов, d яиц = 5 см, период развития – 1,5 – 2 месяца.

Сухопутные

Паучья черепаха, слоновая черепаха.
Особенности: малоподвижны, панцирь выпуклый, долгожители (100-150 лет)
Ареал: степи, саванны, пустыни.

Пресноводные

Европейская болотная черепаха
Особенности: активна днем и ночью, быстрая, в зимний период впадает в спячку.
Ареал: заводи рек, озера, болота, пруды.
Питание: земноводными, членистоногими, моллюсками.
Размножение: длина яйца 3 см, кладка – гнезда 5-10 шт.)



Паучья черепаха



Болотная черепаха



Слоновая черепаха

Крокодилы



Крокодилы

Высокоорганизованные, специализированные животные, являются хищниками.

Насчитывается 26 видов

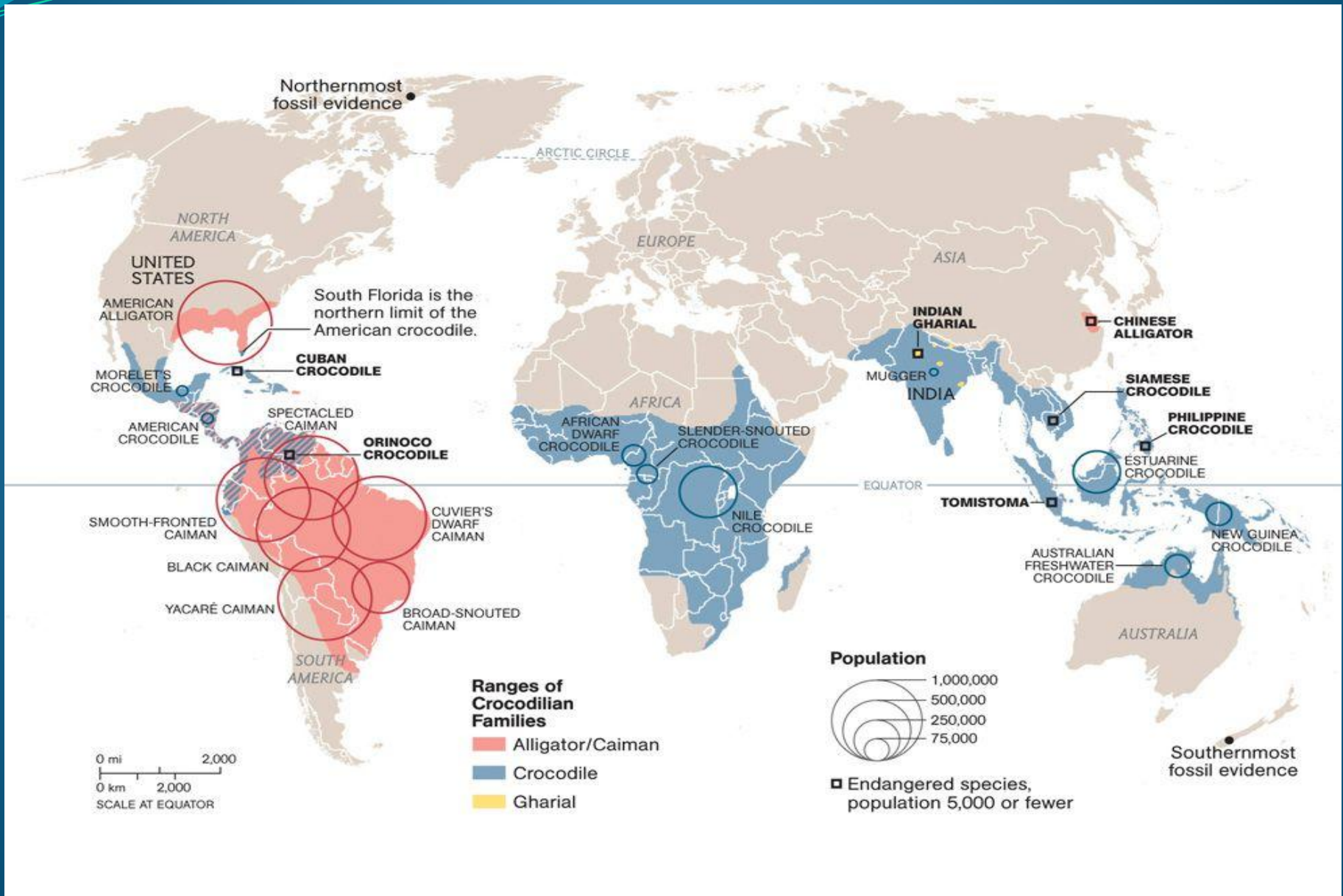
Ареал: пресные водоемы тропиков и субтропиков, морские лагуны.

Размножение: оплодотворенные яйца (известковая скорлупа), кладка – 20-100 штук, период развития – 1,5-2 месяца.

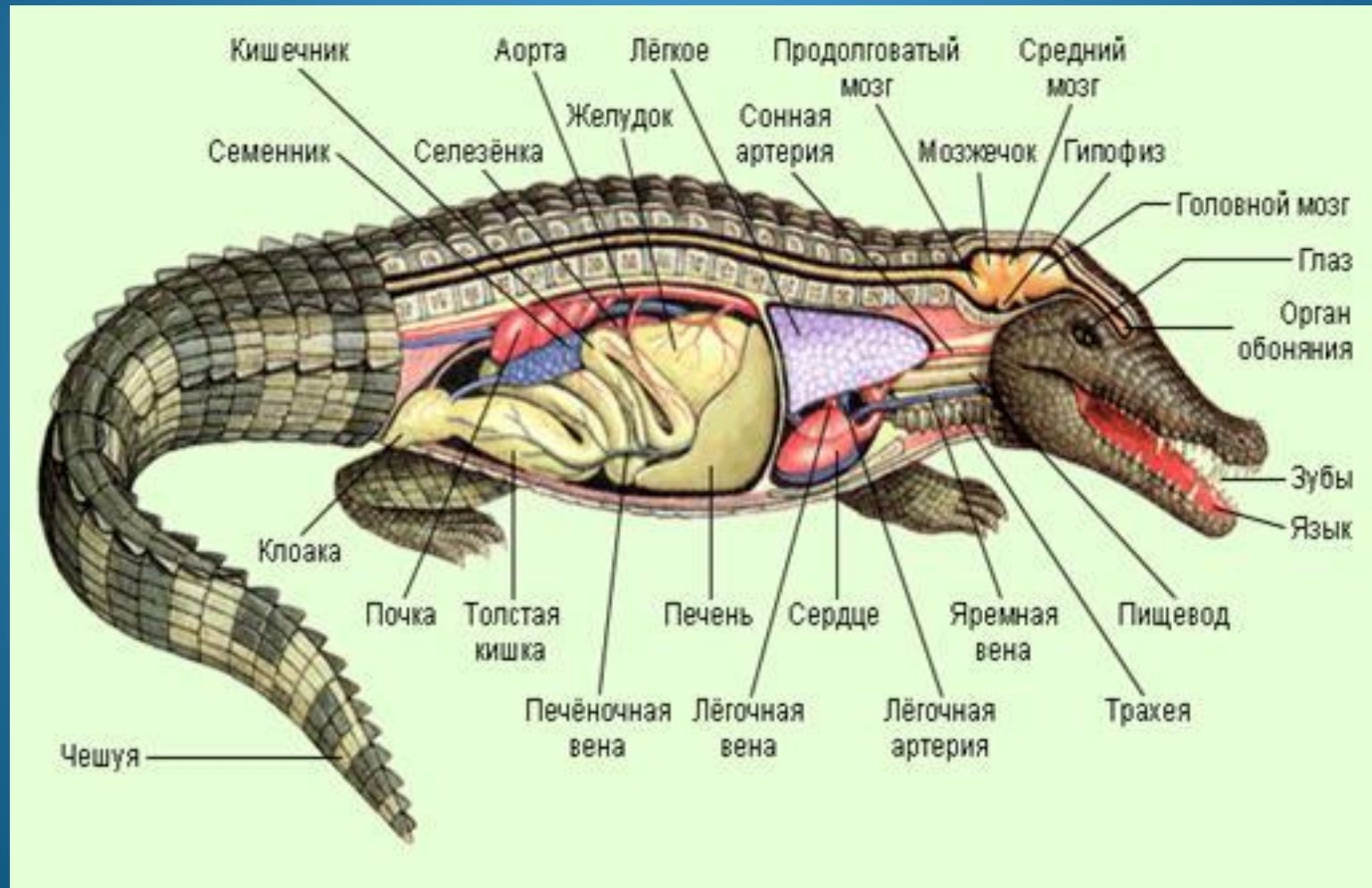
Питание: рыбы, птицы, млекопитающие, лягушками, водными беспозвоночными.



Ареал обитания



Строение крокодила



Нильский крокодил



Гребнистый крокодил



Китайский аллигатор



Филиппинский крокодил

