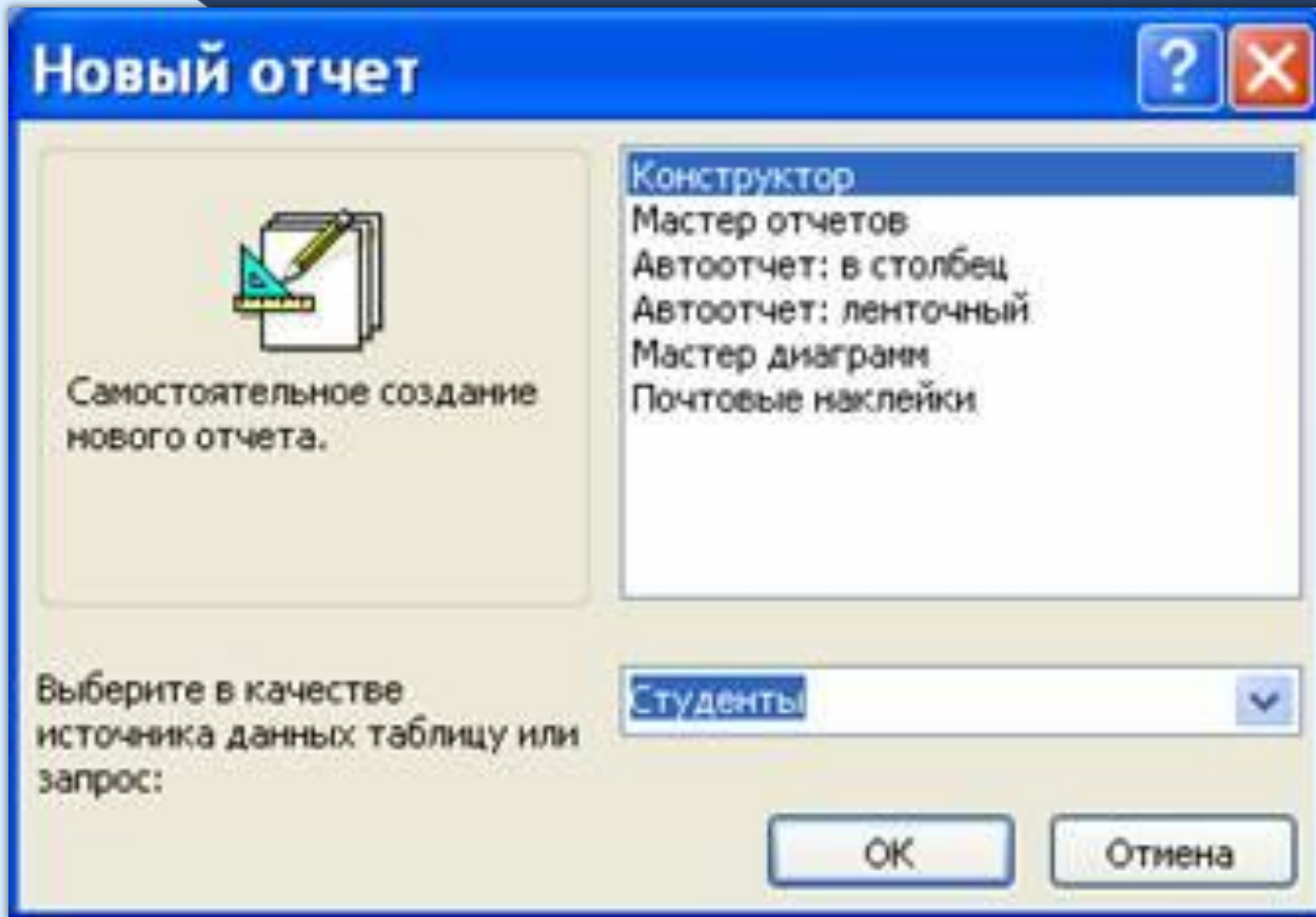


Создание отчета как объекта базы данных



Кафедры : отчет

Заголовок отчета

Кафедра

=Format(Date(),"Средний формат даты")

Верхний колонтитул

Область данных

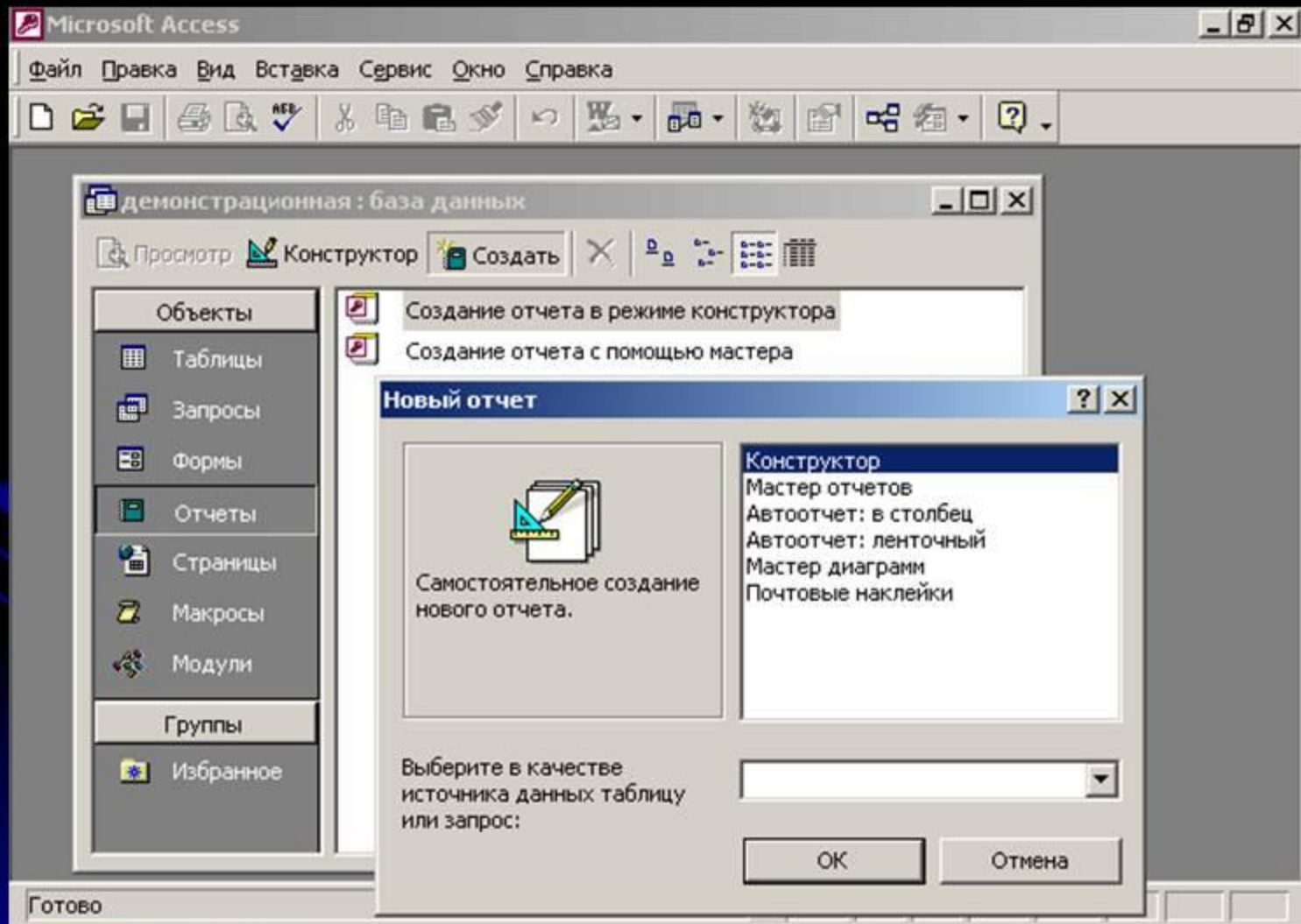
Название кафедры	НКАФ	Заведующий	ЗАВ
Код:	ККАФ	Телефон	ТЕП

Нижний колонтитул

Примечание отчета

Отчет-это объект базы данных, который предназначен для вывода информации из баз данных, прежде всего на принтер. Отчеты позволяют выбрать из баз данных нужную пользователю информацию, оформить ее в виде документа, перед выводом на печать просмотреть на экране. Источником данных для отчета может служить таблица или запрос. Кроме данных, полученных из таблиц, в отчете могут отображаться вычисляемые поля, например, итоговые суммы.

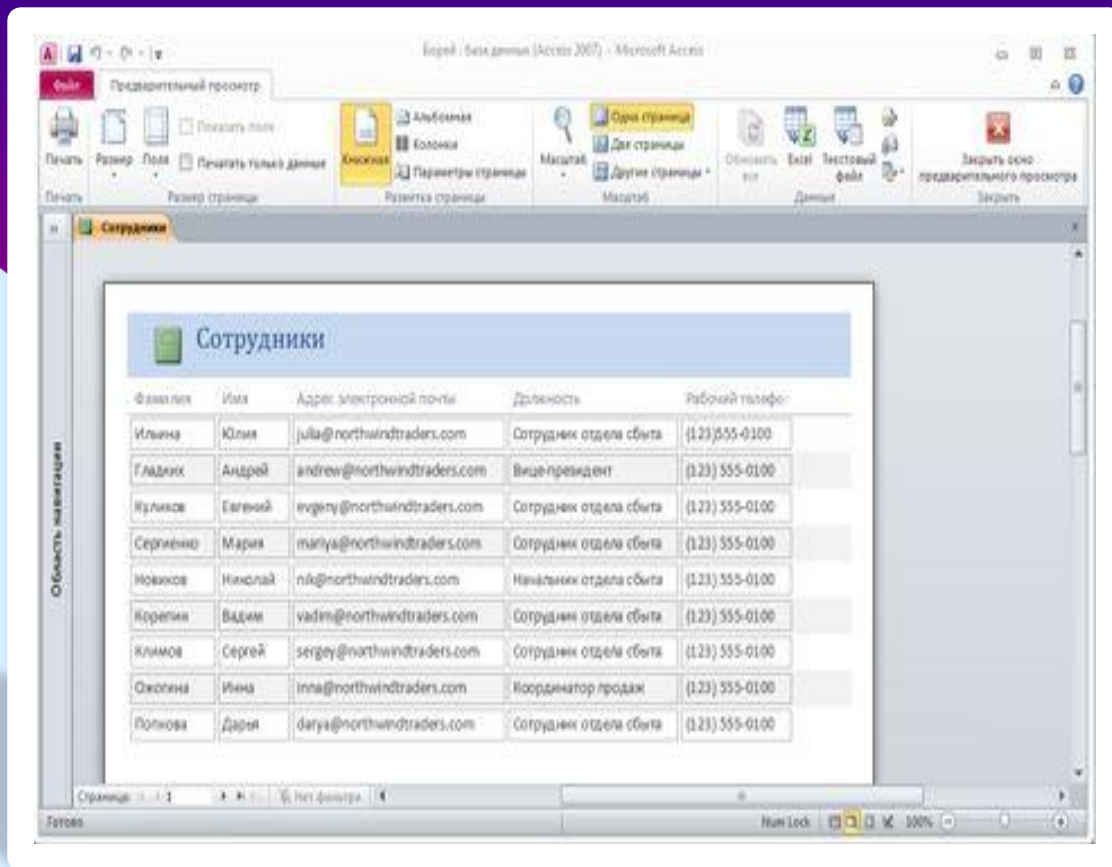
Создание отчета



Способы создания отчета

В *Microsoft Access* можно создавать отчеты различными способами:

- ✓ Конструктор
- ✓ Мастер отчетов
- ✓ Автоотчет: в столбец
- ✓ Автоотчет: ленточный
- ✓ Мастер диаграмм
- ✓ Почтовые наклейки



Создание отчета с помощью конструктора:

создать – конструктор – новый отчет – источник для отчета

С помощью мастера:

отчеты – создать – мастер отчетов – выбор нужного документа – следование указаниям – Готово

Создание автоотчета:

объекты – отчеты – создать – новый отчет – автоотчет в столбец или автоотчет ленточный – ОК

С помощью мастера диаграмм:

конструктор – создать – сводная диаграмма – ввод имени отчета сводной диаграммы – выбор папки отображения – Готово

С помощью мастера почтовых наклеек:

Отчеты – создать – почтовые наклейки – выбор нужной таблицы – ОК – следование инструкциям мастера

Пример создания

1. Запускаем Microsoft Access, открываем **Отчет** (например учебную базу «Деканат»).
2. Создаём Автоотчет: ленточный, используя в качестве источника данных таблицу (например, Студенты).

Студенты

КодСтудента	КодГруппы	Фамилия	Имя	Отчество	П.о.б.	Дата рождения	Место рождения
10	00-10a	Григорьев	Сергей	Павлович	м	12.01.1989	г. Харьков
11	00-10a	Краснов	Ирина	Васильевна	ж	25.05.1989	г. Харьков
12	00-10b	Ильин	Илья	Ильич	м	13.03.1989	с. Красное Волчанского р-на Харьковской обл.
13	00-20a	Полтава	Эль	Владимировна	ж	01.05.1989	г. Днепродзержинск
14	00-20b	Варшавка	Светлана	Ивановна	ж	29.06.1989	г. Люботин Харьковской обл.
15	00-30a	Луговой	Иван	Федорович	м	17.08.1989	с. Красное Октябрьского р-на Донецкой обл.
16	00-50b	Ситниченко	Александр	Владимирович	м	12.02.1989	с. Петровское Богодуховского р-на Харьковской обл.
17	00-40a	Мальцова	Наталья	Варисовна	ж	14.06.1989	г. Полтава
18	00-50a	Сорокина	Валентина	Павловна	ж	03.04.1989	г. Харьков
19	00-40b	Сорокина	Вера	Александровна	ж	30.05.1989	г. Киев
20	00-20b	Король	Виктор	Дмитриевич	м	31.03.1989	г. Запорожье
21	00-30a	Найденов	Гадрий	Гадрилович	м	07.07.1989	г. Ужгород
22	00-20a	Соловьев	Елена	Ивановна	ж	10.10.1989	с. Васильеве Харьковской р-на Харьковской области
23	00-40a	Григорьев	Наталья	Ивановна	ж	22.11.1989	г. Харьков
24	00-10b	Иванова	Иван	Иванович	м	20.09.1989	г. Киев

25 сентября 2007 г.

3. Переходим в режим конструктора и выполняем редактирование и форматирование отчета.

Отчет1 : отчет

1 2 3 4 5 6 7 8 9 10 11 12

Заголовок отчета

Студенты

Верхний колонтитул

КодСтудента	КодГруппы	Фамилия	Имя	Отчество
-------------	-----------	---------	-----	----------

Область данных

КодСтудента	КодГруппы	Фамилия	Имя	Отчество
-------------	-----------	---------	-----	----------

Нижний колонтитул

=Now()

Примечание отчета

Редактирование:

- 1) удаляем поля код студента в верхнем колонтитуле и области данных;
- 2) перемещаем влево все поля в верхнем колонтитуле и области данных.
- 3) изменяем надпись в заголовке страницы

В разделе Заголовков отчета выделяем надпись Студенты.

Помещаем указатель мыши справа от слова Студенты, так чтобы указатель принял форму вертикальной черты (курсор ввода), и щелкаем в этой позиции.

Вводим НТУ «ХТИ» и нажимаем Enter.

4) Перемещаем Надпись. В Нижнем колонтитуле выделить поле =Now() и перетаскиваем его в Заголовок отчета под название Студенты. Дата будет отображаться под заголовком.

5) На панели инструментов Конструктор отчетов щелкаем на кнопке Предварительный просмотр, чтобы просмотреть отчет.

Форматирование:

1) Выделяем заголовок Студенты НТУ «ХТИ»

2) Изменяем гарнитуру, начертание и цвет шрифта, а также цвет заливки фона.

3) На панели инструментов Конструктор отчетов щелкаем на кнопке Предварительный просмотр, чтобы просмотреть отчет.

Студенты НТУ "ХТИ"

26 октября 2007 г.

КодГруппы	Фамилия	Имя	Отчество	Пол	Дата рождения	Место рождения
БФ-14а	Григорьев	Сергей	Петрович	ж	12.01.1989	г. Харьков
БФ-14а	Краснова	Ирина	Васильевна	ж	25.05.1989	г. Харьков
БФ-14б	Ильин	Илья	Ильич	ж	13.03.1989	с. Красное Волчанского р-на Харьковской обл.
БФ-24а	Петрова	Юли	Викторовна	ж	01.05.1989	г.Днепропетровск
БФ-24б	Ворожова	Ольга	Ивановна	ж	29.04.1989	г.Львов Киев Харьковской обл.
БФ-34а	Луговой	Иван	Федорович	ж	17.08.1989	с. Красное Славянского р-на Донецкой обл.
БФ-54б	Сидоренко	Александр	Владимирович	ж	12.02.1989	с. Петровское Богородицкого р-на Харьковской обл.
БФ-44а	Машарова	Екатерина	Евгеньевна	ж	14.04.1989	г.Пешаны
БФ-54а	Сергеева	Валентина	Петровна	ж	08.04.1989	г. Харьков
БФ-44б	Сорочина	Вера	Александровна	ж	30.05.1989	г. Киев
БФ-24б	Королев	Виктор	Петрович	ж	31.08.1989	г. Запорожье
БФ-34а	Кадров	Георгий	Георгиевич	ж	07.07.1989	г. Ужгород
БФ-24а	Сидорова	Елиза	Марковна	ж	10.10.1989	с.Васильеве Харьковской р-на Харьковской обл.и слх
БФ-44а	Приходько	Наталья	Михайловна	ж	22.11.1989	г. Харьков
БФ-14б	Иванов	Иван	Иванович	ж	20.09.1989	г. Киев

Страница 1 из 1

БЛАГОДАРИМ ЗА ВНИМАНИЕ !!!