

БАРОККО

Классическое направление

Франция. 17 век

Ранний период барокко во Франции – первая треть 17 в.

Время правления Людовика 13 (1610-1643 гг.)

Зодчие:

- Жак Лемерсье
- Франсуа Мансар

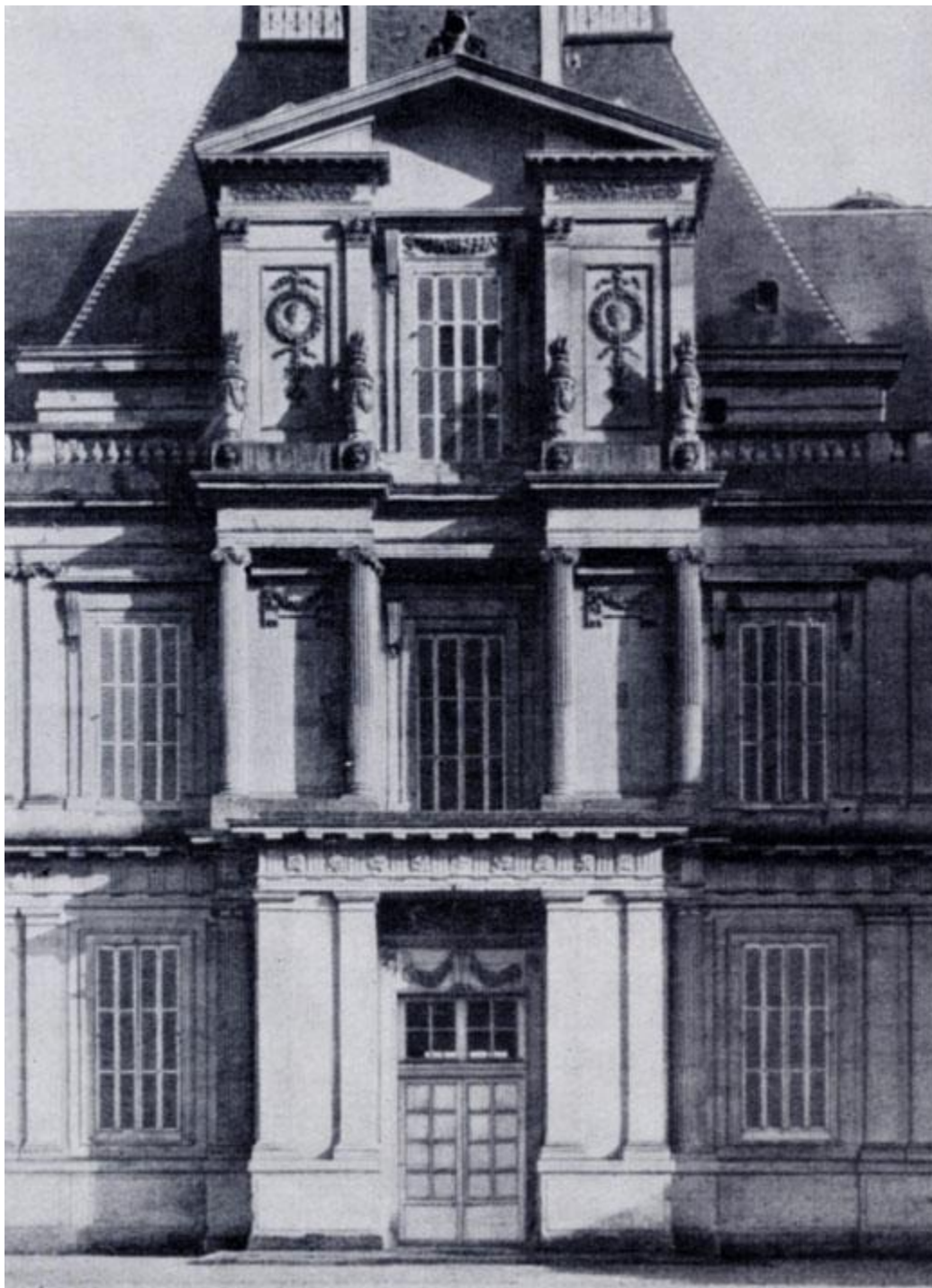
Замки

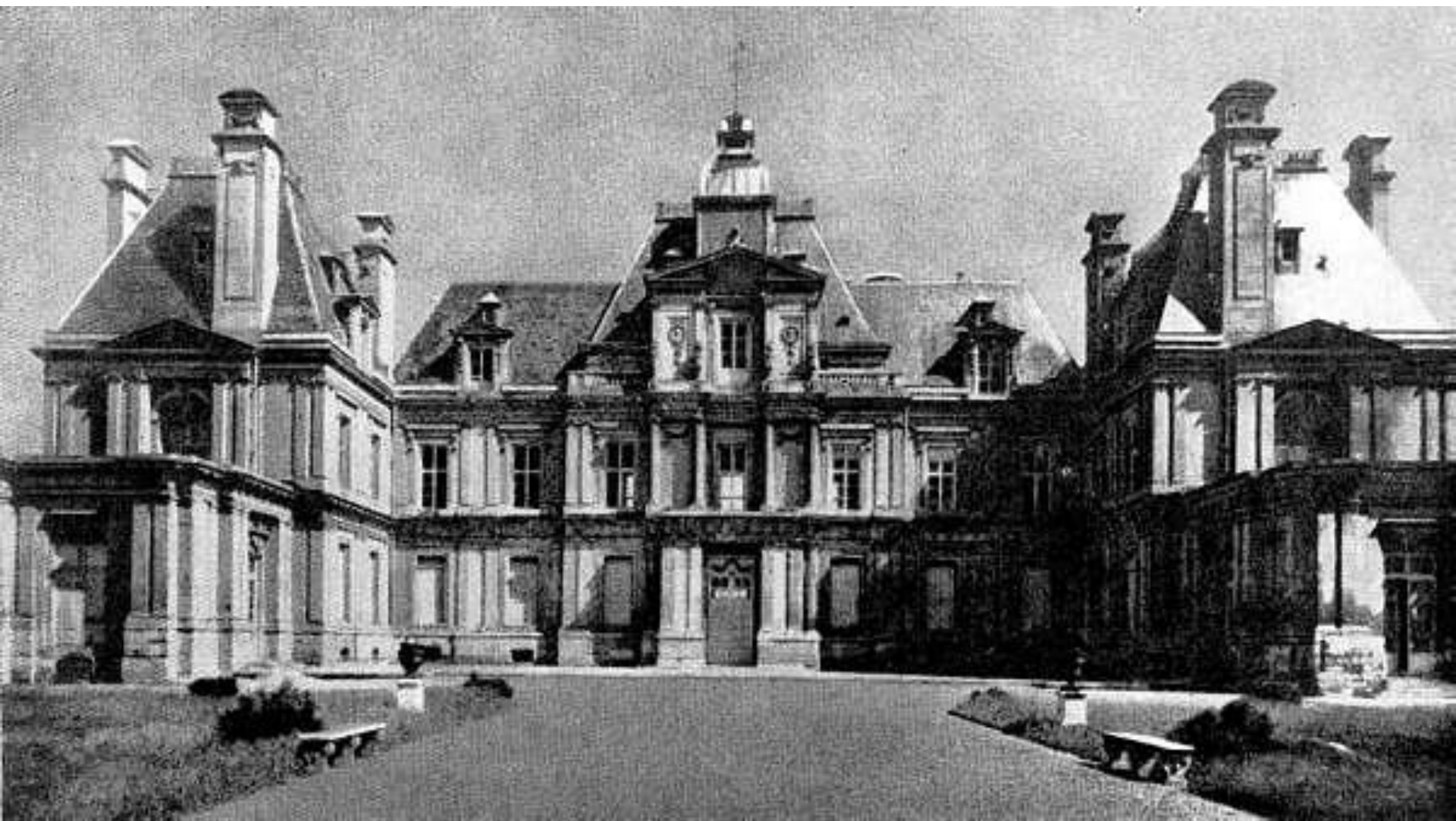
- Симметричная форма плана
- Четко выделенное главное задние с двумя боковыми крыльями
- Ансамбль замка с подъездными путями, службами и садами
- Более открытый, с жильем на первом этаже
- Уменьшение размеров
- Исчезновение рвов
- Сокращение лепнины на фасаде

дворец Мезон-Лаффит



Дворец
Мезон-Лаффит

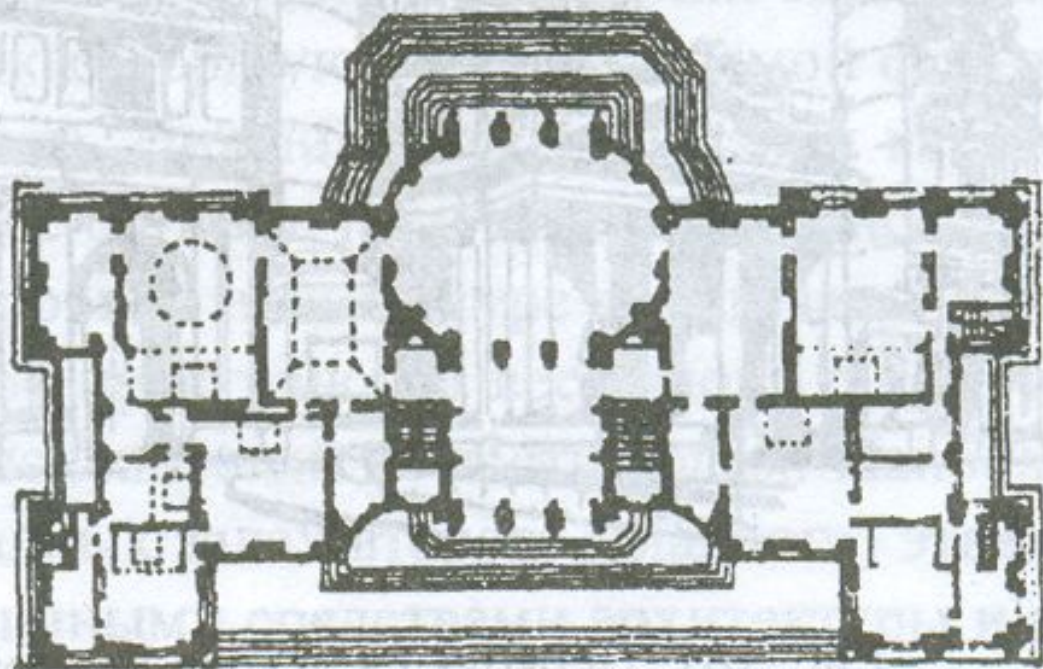
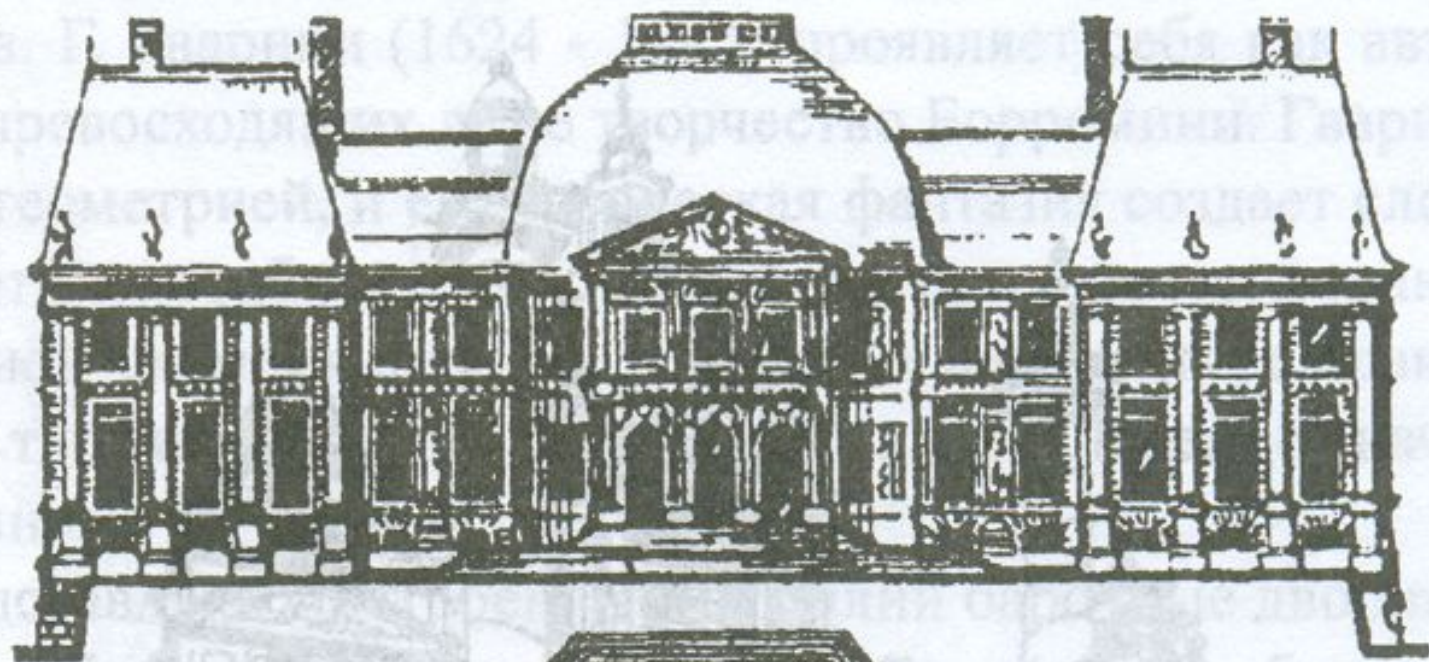




Замок -дворец
Во ле Виконт

1661 г., арх. Лео Л.





Франсуа Мансар

- **Мансар** (Mansart) Франсуа (23.1.1598, [Париж](#), – 23.9.1666, там же), французский архитектор. Учился у С. де Броса. Перерабатывая традиции французского и отчасти итальянского *ренессанса*, М. закладывал основы *классицизма* 17 века. В работах М. (замок в Блуа, перестройка 1635–38; дворец Мезон-Лаффит, 1642–50; в Париже – церковь Валь-де-Грас, 1645–46, строительство продолжил Ж. Лемерсье, отель Карнавале, перестройка 1660–61) пластическое богатство декора фасадов (с элементами *барокко*) сочетается с ясностью и простотой общей объёмно-пространственной композиции, со строго регулярным построением плана.

Франсуа Мансар
1598 -1666 гг.



Шато де Мезон

1650 г., арх. Ф.Мансар





Замок Блуа. Орлеанский корпус. Арх.Ф.Мансар









Валь - де – Грас

1643 г. – начало
строительства

Регентшей Анной
Австрийской
после
смерти

Ришелье
(1642 г.)
и
Людовика 13
(1643)



Замки Франции



Замок в
Бельвю



Замок в Монморанси



Замок в Монморанси



Жак Лемерсье

- (фр. Jacques **Lemercier** [**Лёмерсье**],
- род. в 1585 г. в Понтуаэ — ум. 13 января 1654 г. в Париже) — французский архитектор, официальный первый королевский архитектор.
- Жак Лемерсье принадлежал к семье архитекторов и мастеров каменной кладки, уже прославившейся в [Иль-де-Франс](#) Жак Лемерсье принадлежал к семье архитекторов и мастеров каменной кладки, уже прославившейся в Иль-де-Франс. Его дед Пьер Ле Мерсье и отец Николай Ле Мерсье руководили большими стройками в [Понтуаэ](#) (*Сен-Маклу, Нотр-Дам*).
- После длительного обучения в [Риме](#) После длительного обучения в Риме (в годы правления [Генриха IV](#) После длительного обучения в Риме (в годы правления Генриха IV) в 1607-1614 гг.) где учился у Розато Розати) Жак Лемерсье, пользуясь протекцией [Марии Медичи](#) После длительного обучения в Риме (в годы правления Генриха IV) в 1607-1614 гг.) где учился у Розато Розати) Жак Лемерсье, пользуясь протекцией Марии Медичи и [кардинала Ришельё](#) После длительного обучения в Риме (в годы правления Генриха IV) в 1607-1614 гг.) где учился у Розато Розати) Жак Лемерсье, пользуясь протекцией Марии Медичи и кардинала Ришельё.



Жак Лемерсье
1585-1654 гг.

Палас-Кардиналь (Пале-Рояль) в Париже (1629 г.)

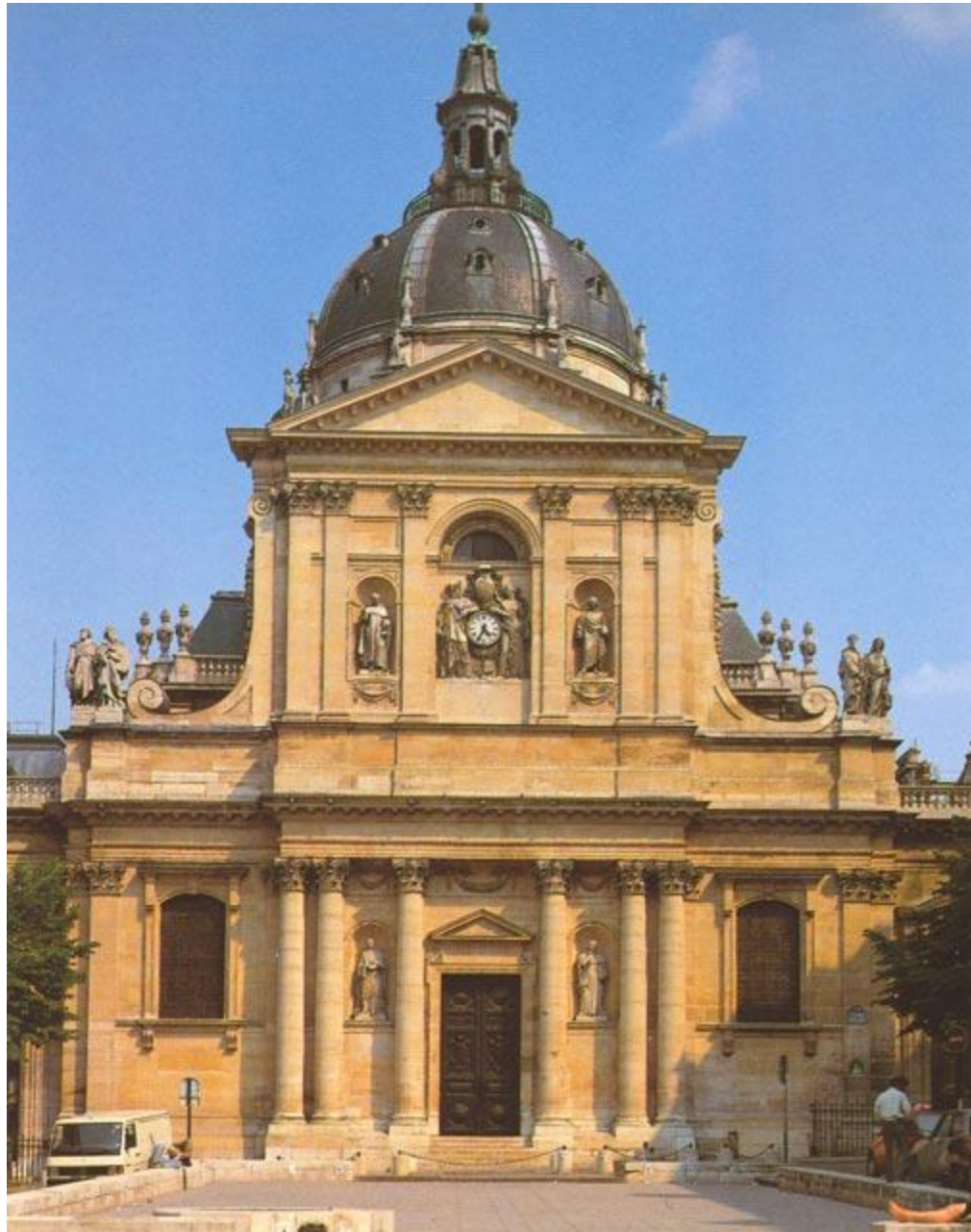




Церковь Сорбонны

(1626 г. – начало строительства)









Лувр

- Возглавил строительство с 1624 г.
- (начатое за 50 лет до того Пьером Леско)
- Расширение внутреннего двора

Кур-Каре

- Строит павильон Часов (де ЛХорлог)
- Достройка западного (после Леско Пьера и Гужона Ж.) и строительство северного крыла











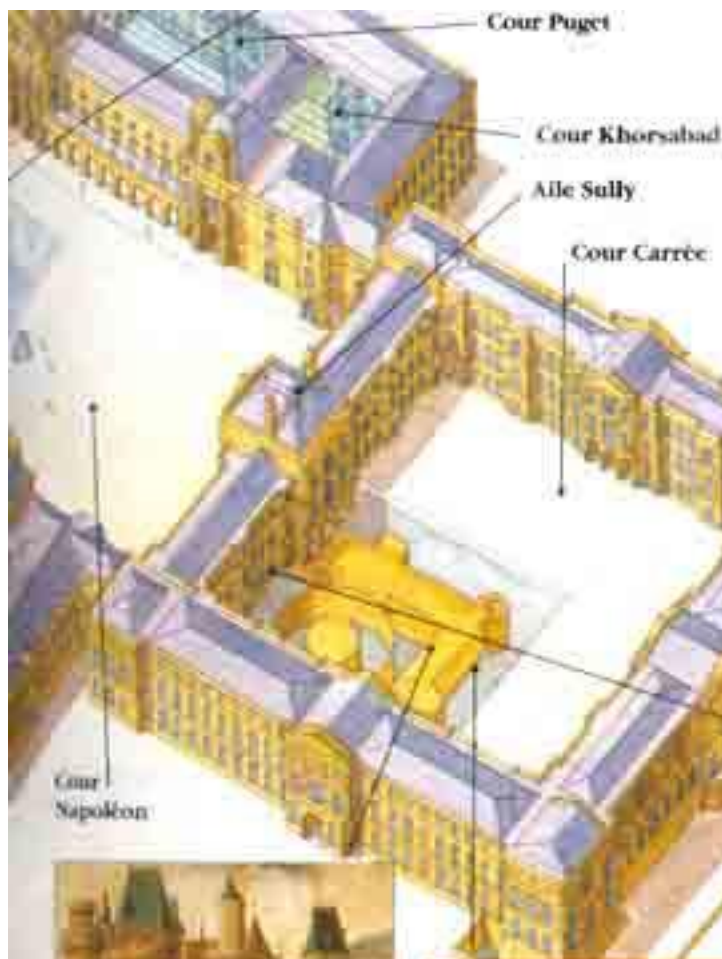






Лувр – перестройка 1664 г. Кольбера

- Конкурс выиграл Клод Перро
- Проект Бернини отвергнут
- 1665 г. Началось строительство дворца
- Проект восточного фасада (Луврская Колоннада) разработал совет: Лево, Клод Перро, Ле Брен



★ **Colonnade de Perrault**
Claude Perrault,
collaborateur de Louis
Le Vau au milieu du
XVII^e siècle,
conçoit la
majestueuse
colonnade de la
façade est.

La salle des Caryatides
 doit son nom aux statues
 sculptées par Jean Goujon en
 1550 pour soutenir sa tribune.



Le Louvre de Charles V
Aux environs de 1360,
Charles V transforma la
vieille forteresse de
Philippe Auguste en
résidence royale.



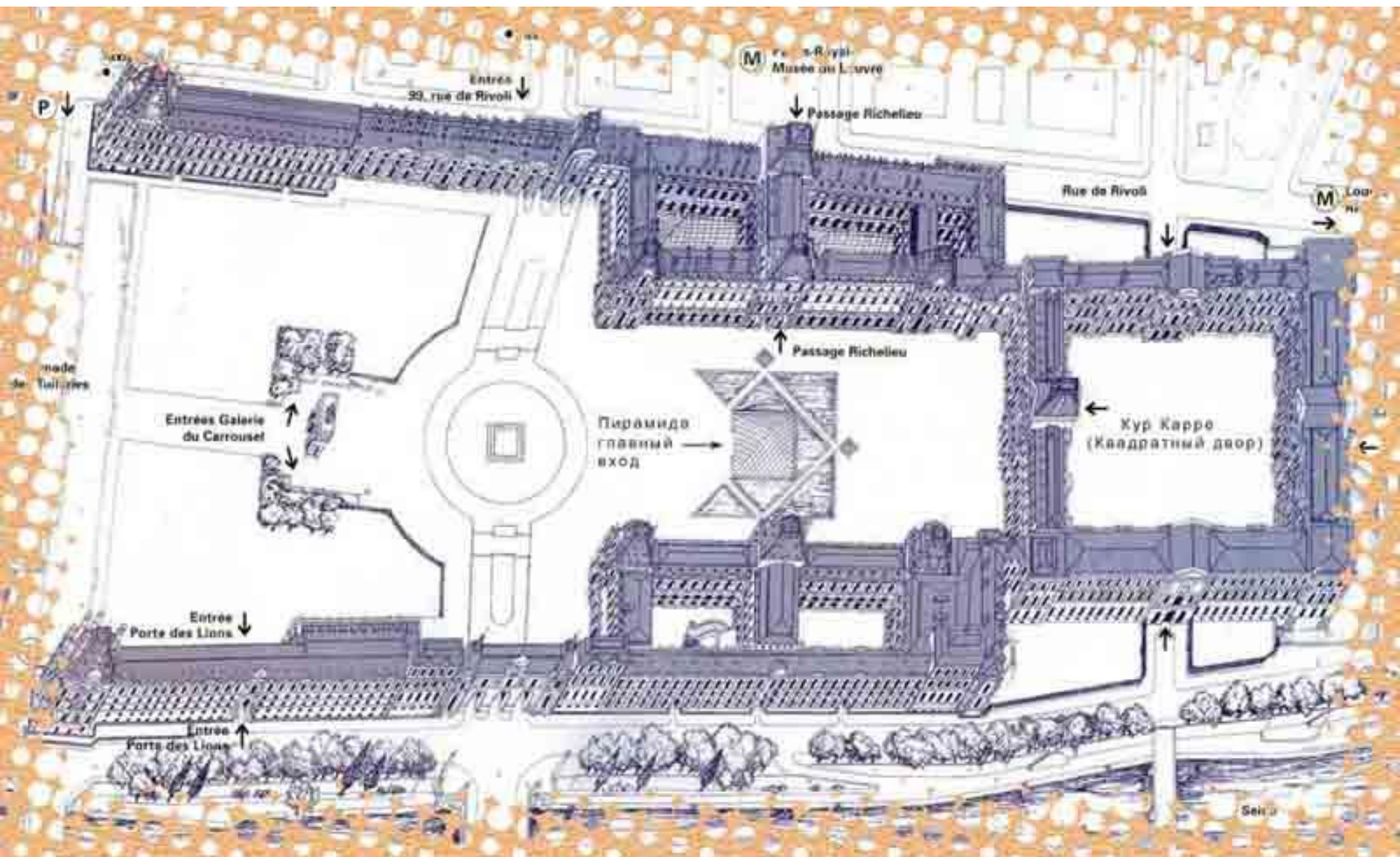
★ **Fossés médiévaux**
On peut voir dans le Louvre médiéval la base de la courtine et
la pile du pont-levis de l'ancienne forteresse

Клод Перро

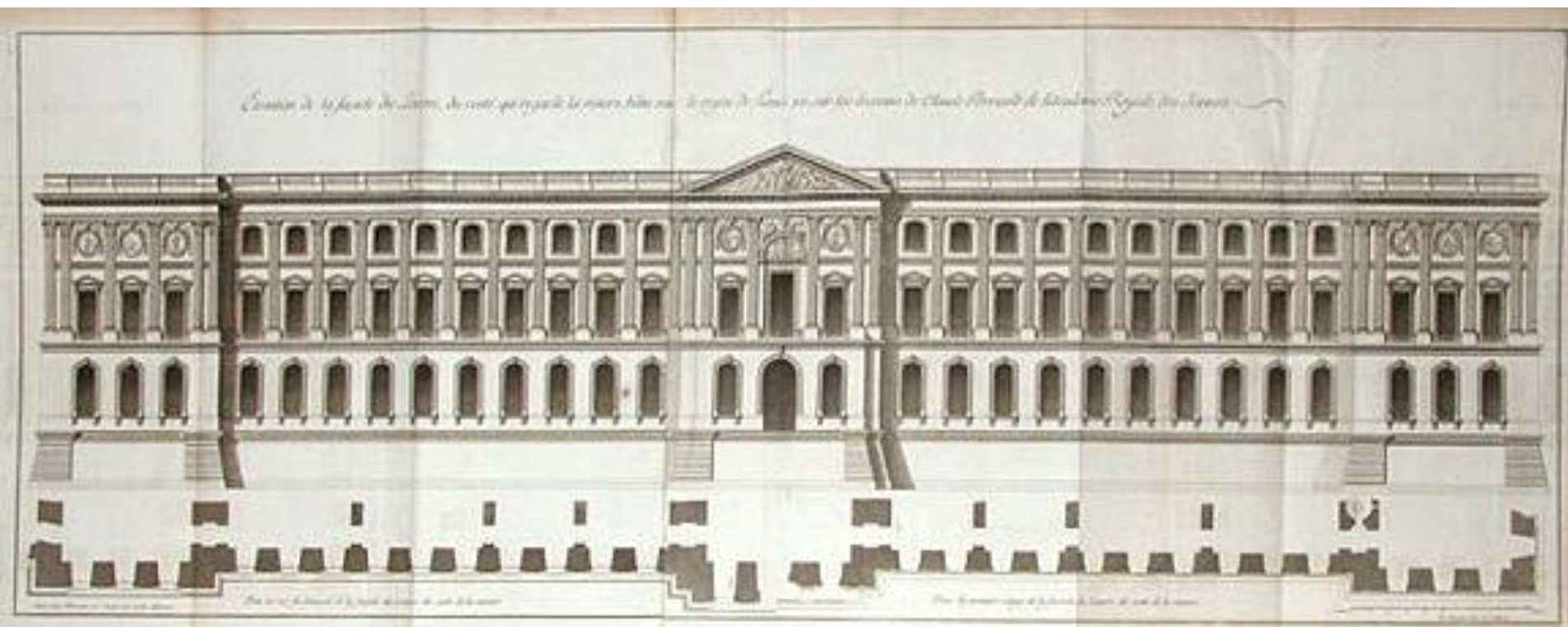
- (1613-1688)
- **Perrault, Claude**, французский ученый, архитектор и теоретик искусства, один из лидеров барочного классицизма.
- Родился в Париже 25 сентября 1613. Брат теоретика искусства и писателя Ш.Перро. Получив ученую степень доктора медицины (1642), работал как врач и преподавал физиологию и анатомию в Парижском университете (1650-е годы).
- Занимался также математикой, физикой, механикой и археологией.

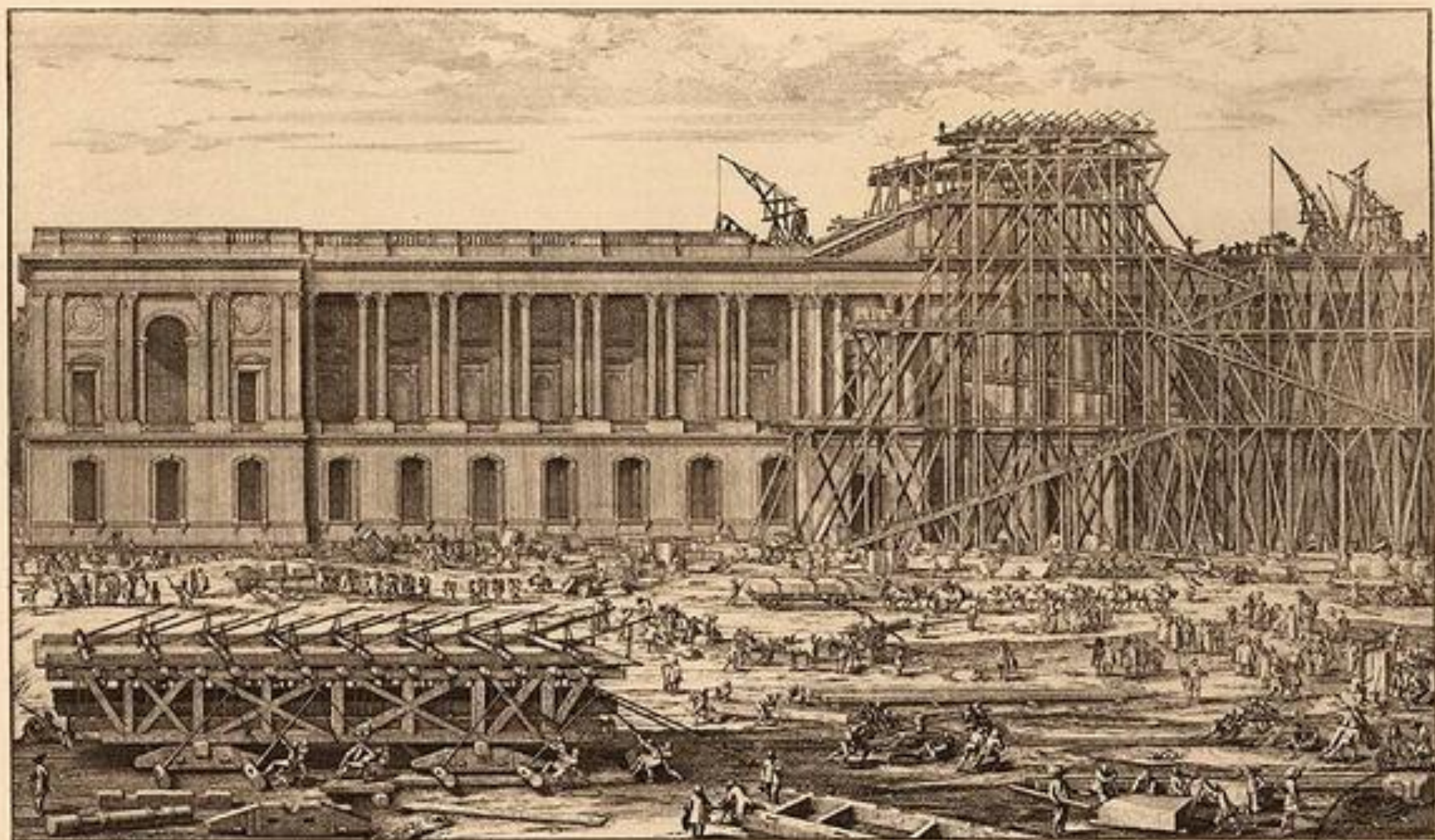
Κ.Περρο





Луврская Колоннада





Henry HAVARD dir.

Reliég. de
L'empereur
Sculptures
2000 223
(3)

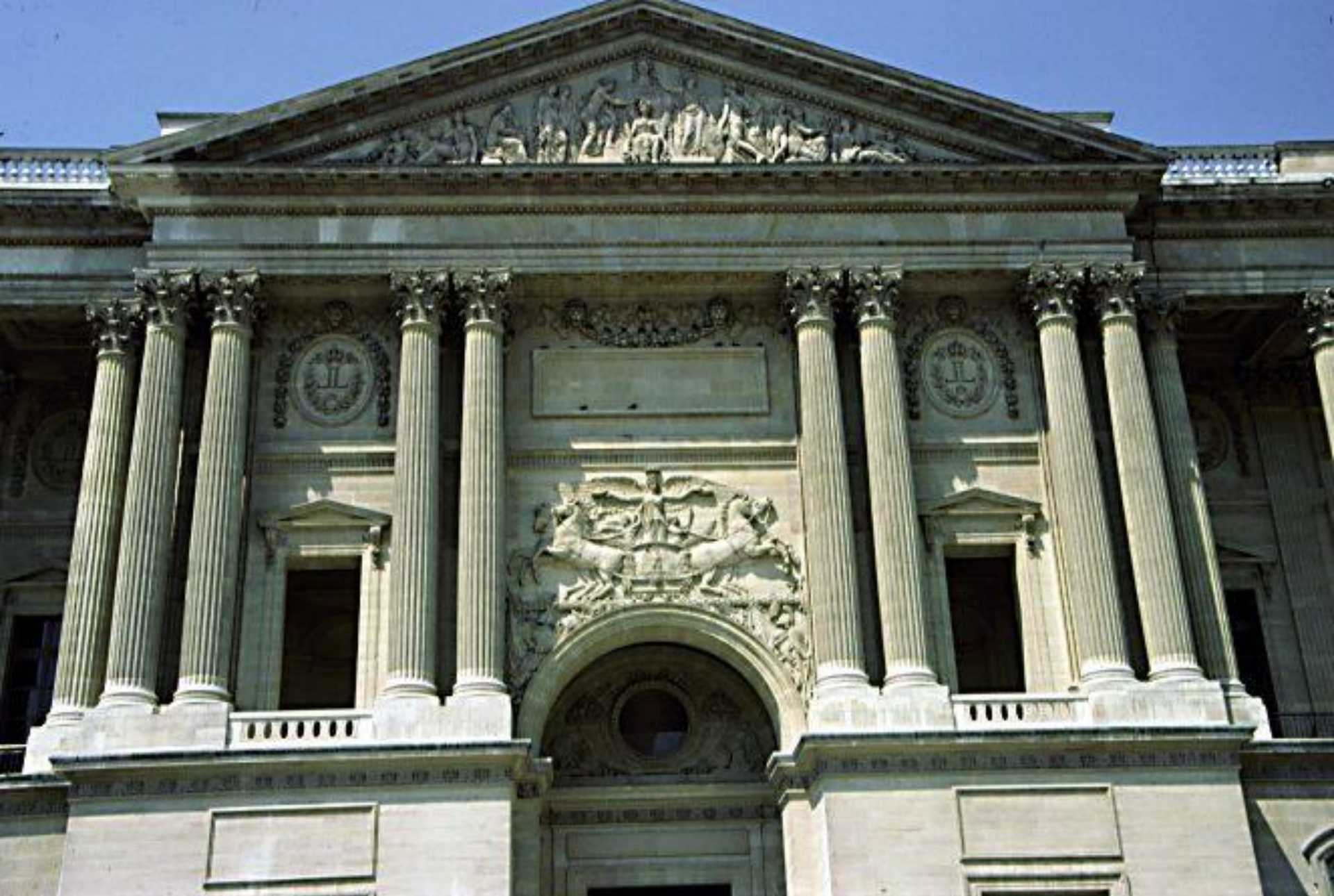
LA COLONNADE DU LOUVRE

d'après la gravure de Sébaastien Le Clerc (1671)

Луврская Колоннада

- восточный фасад Лувра явился подлинным зданием-манифестом, противопоставившим вычурности римского барокко кристальную стилистическую чистоту своих открытых галерей из парных коринфских колонн над гладким цоколем; впрочем, динамический пространственный размах этой структуры все равно остался чисто барочной чертой.



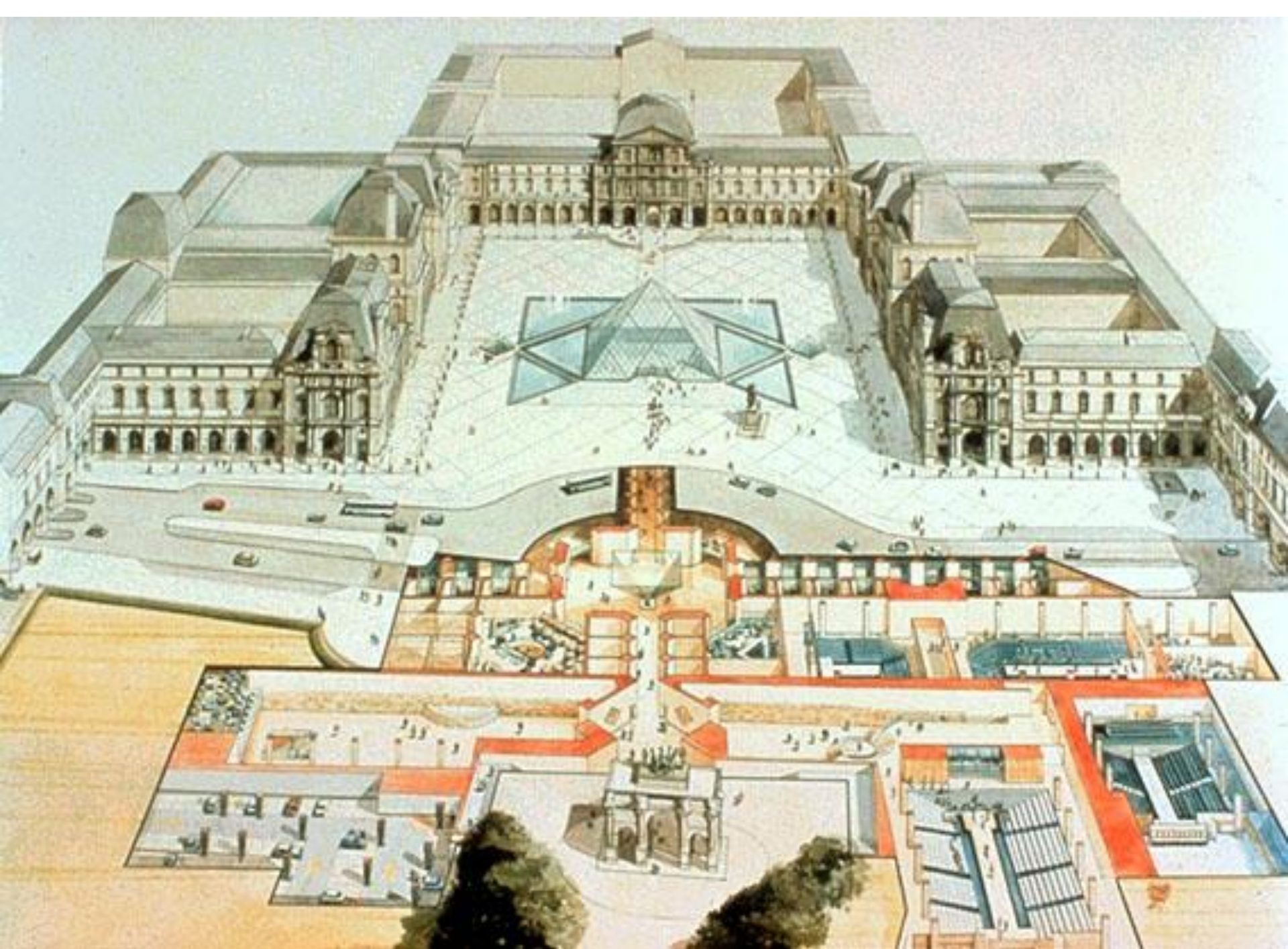








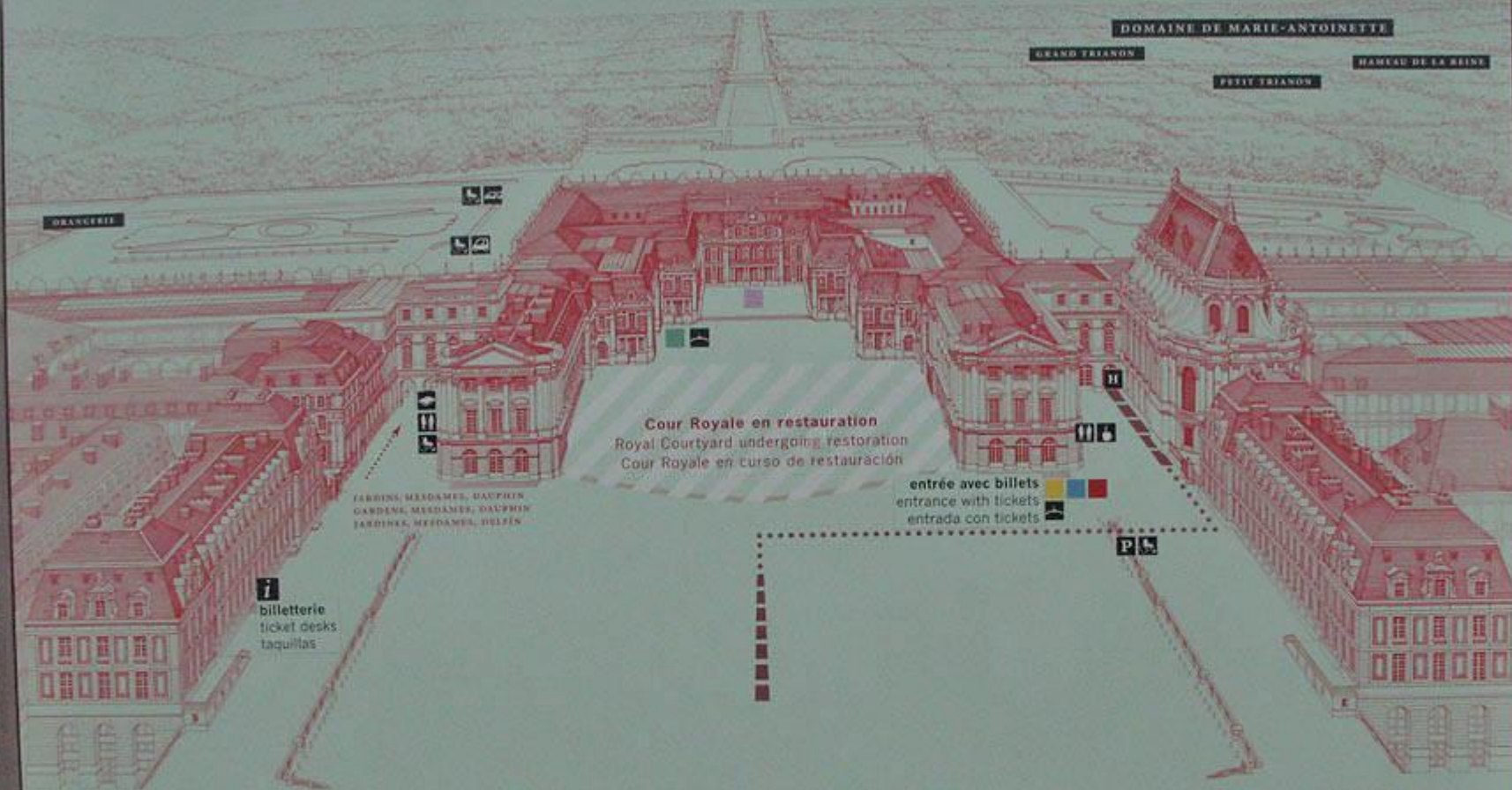






Версальский дворец

- Королевская охотничья резиденция под Парижем
- Дворовые фасады обработаны мрамором в сочетании с красным кирпичом (Мраморный двор – Кур де марбр)



Billets

Château

avec audioguide en 8 langues
ce billet donne accès aux circuits :

- Chapelle et Opéra
- Grands Appartements du Roi et de la Reine
- Galeries de l'Histoire de France
- Appartements du Dauphin, Prince héritier
- Appartements de Mesdames, filles de Louis XV

Domaine de Marie-Antoinette

Passport

avec audioguide en 8 langues

Visites-conférences

avec un conférencier des musées nationaux

- II** Accès handicapés
à tous les circuits de visite

pour les appartements du Dauphin et de Mesdames,
accès par l'entrée du Dauphin

Tickets

Palace

with audioguide in 8 languages
this ticket allows you to visit:

- Chapel and Opera House
- King's and Queen's State Apartments
- History of France Galleries
- Dauphin's Apartments, the heir to the throne
- Mesdames' Apartments, Louis XV's daughters

Marie-Antoinette's Estate

Pass

with audioguide in 8 languages

Guided tours

with a national museum lecturer

- II** Disabled access
to all visit circuits

Dauphin's and Mesdames' Apartments accessed
through the Dauphin's entrance

Billetes

Palacio

con audioguía en 8 idiomas
el billete permite acceso a los itinerarios:

- Capilla y Ópera
- Grandes Aposentos del Rey y de la Reina
- Galerías de Historia de Francia
- Aposentos del Delfín, Príncipe heredero
- Aposentos de Mesdames, hijas de Luis XV

Posesiones de Maria Antonieta

Pase

con audioguía en 8 idiomas

Visitas-conferencia

con un conferencista de los Museos Nacionales

- II** Acceso para discapacitados
a todos los itinerarios de visita

al acceso a los aposentos del Delfín y de Mesdames
es por la entrada del Delfín

I point d'information
et billetterie pour
les individus
information desk and ticket
desks for individuals

point de información y
taquillas para visitantes
individuales

II temps d'accès
handicapés
disabled access ramp
ramp de acceso para
discapacitados

III accès handicapés
disabled access
ramp pour les handicapés

IV passage gratuite
free map display
consigned gratuitaria

V billetterie
ticket desks

VI café
café / coffee

VII librairie
bookshop / bookstore

VIII petit train
toy train / miniature
villages électriques
electric model
villages électriques

Billet Châte

18 ans et plus
à partir de 18 h le
à partir de 15 h le
moins de 18 ans

Passport

haute saison
18 ans et plus
à partir de 18 h le
à partir de 15 h le
moins de 18 ans

Forfaits

musées
antiquaire et Gr

Billet Dom

haute saison
18 ans et plus
à partir de 17 h
à partir de 15 h
moins de 18 ans

abonnement a

France

Palace M

18 ans et plus
à partir de 18 h le
à partir de 15 h le
moins de 18 ans

Pass

haute saison
18 ans et plus
à partir de 17 h
à partir de 15 h
moins de 18 ans

Options

musées
antiquaire et Gr

Marie-Ant

18 ans et plus
à partir de 18 h le
à partir de 15 h le
moins de 18 ans

Billete Pal

18 ans et plus
à partir de 18 h le
à partir de 15 h le
moins de 18 ans

Pass

haute saison
18 ans et plus
à partir de 17 h
à partir de 15 h
moins de 18 ans

Precios af

musées
antiquaire et Gr

Billete Pass

haute saison
18 ans et plus
à partir de 17 h
à partir de 15 h
moins de 18 ans











Расцвет барокко во Франции –
вторая половина 17 в.

Время правления Людовика 14 (1643-1715 гг.)

Зодчий - Ж. А. Мансар

Жюль Ардуэн-Мансар

- (Hardouin-Mansart собственно Ардуэн)
- (16.4.1646, Париж, - 11.5.1708, Марли, близ Версаля),
- французский архитектор.
- Внучатый племянник и ученик Ф. Мансара.
- Член Академии архитектуры (с 1675 года).
- С 1678 года руководил работами в Версале: пристроил южные (1678-1681) и северные (1684-1689) крылья к королевскому дворцу, перестроил его парковый фасад и создал совместно с Ш. Лебренем ряд интерьеров, в том числе величественную Зеркальную галерею (1678-1684, длина 73 м), залы Мира и Войны;
- построил дворец Большой Трианон (1687),
- замок Кланьи (1676-1683) и мн. др.
- К важнейшим работам Ардуэна-Мансара принадлежат также планировка и застройка площадей Вандомской (1685-1701) и Побед (1685-1686) и
- Собор инвалидов (1680-1706) в Париже.

В творчестве Ардуэна-Мансара французская архитектура эпохи абсолютизма достигла высшего расцвета: сочетая строгие формы классицизма с пространственным размахом барокко, оперируя крупным масштабом (большой ордер), Ардуэн-Мансар придавал своим произведениям величавый и торжественный характер.

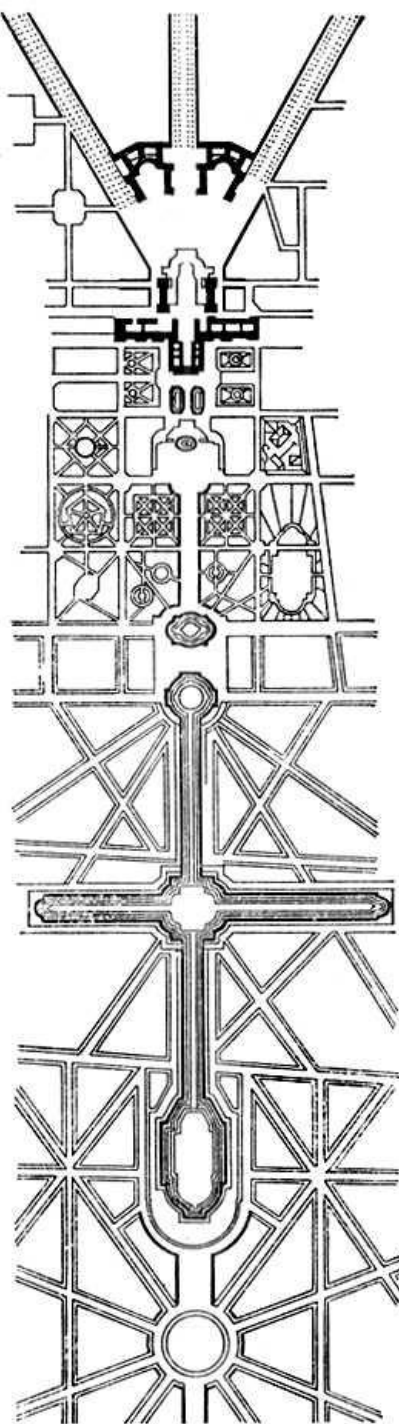




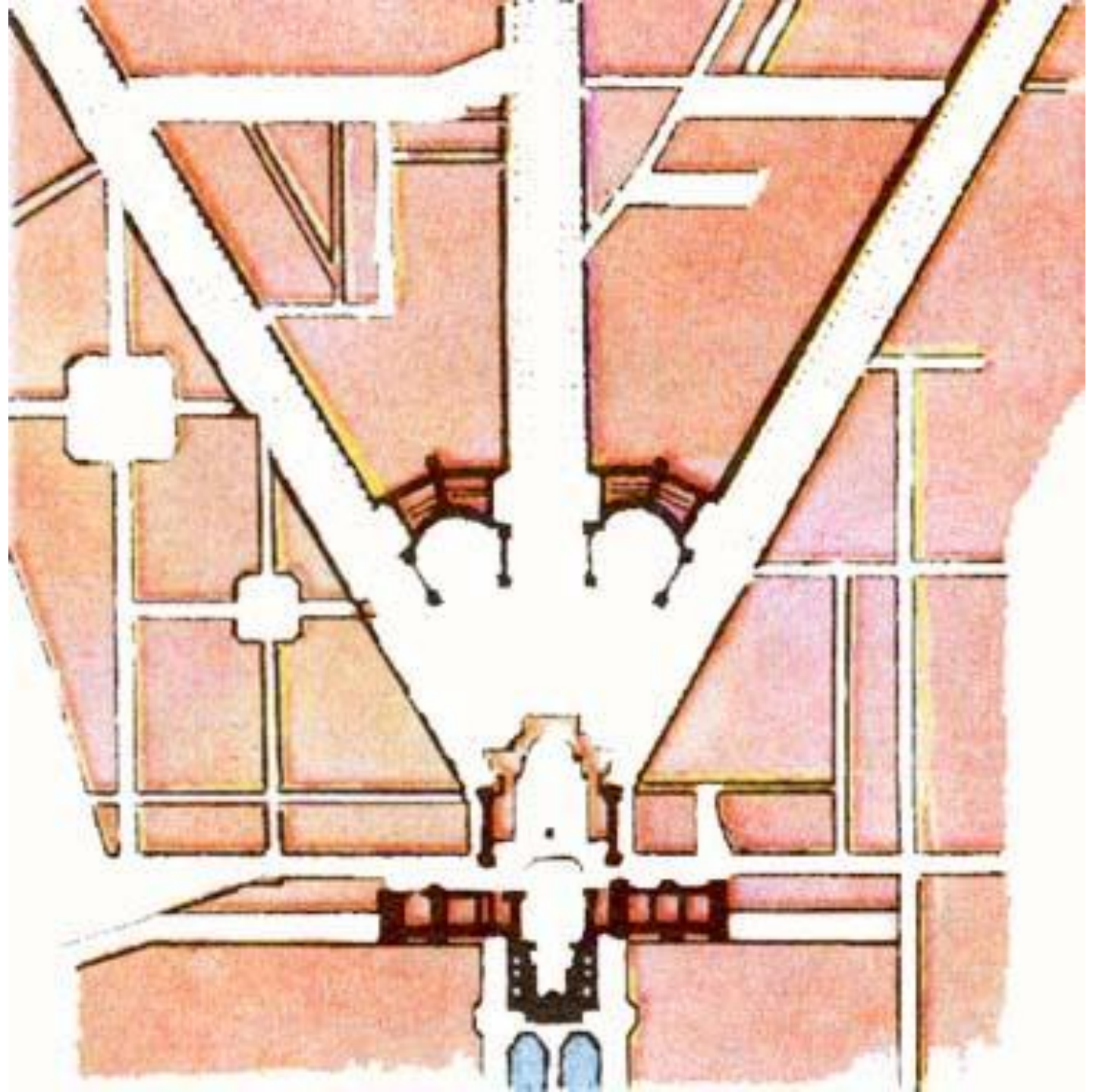
Жюль Ардуэн-Мансар
1646 -1708 гг.

Жюль Ардуэн-Мансар

В 1678 г. становится
Главным архитектором
Версаля















Вандомская площадь с колонной в Париже







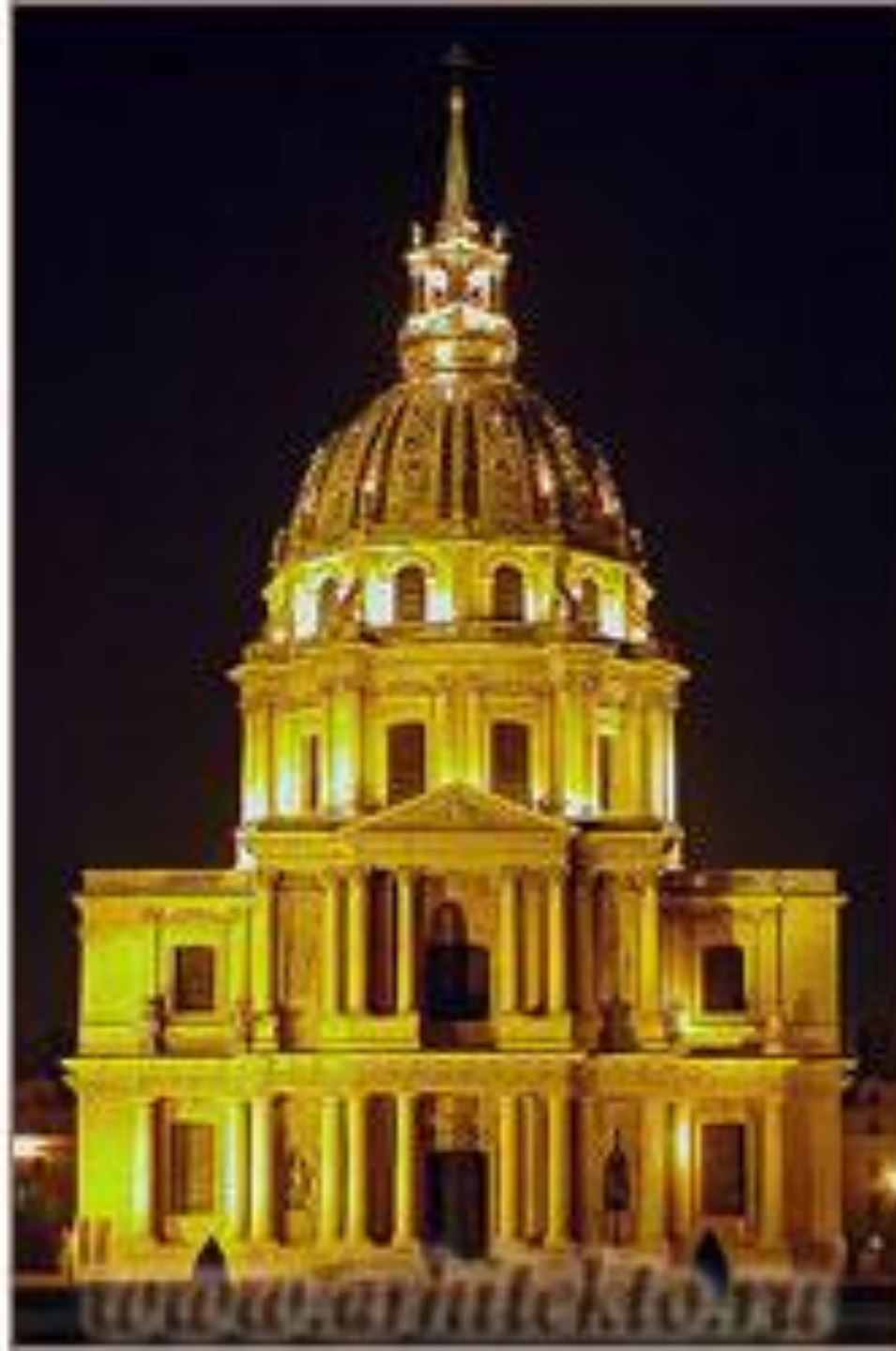
<http://gallery.krugozor.ru>

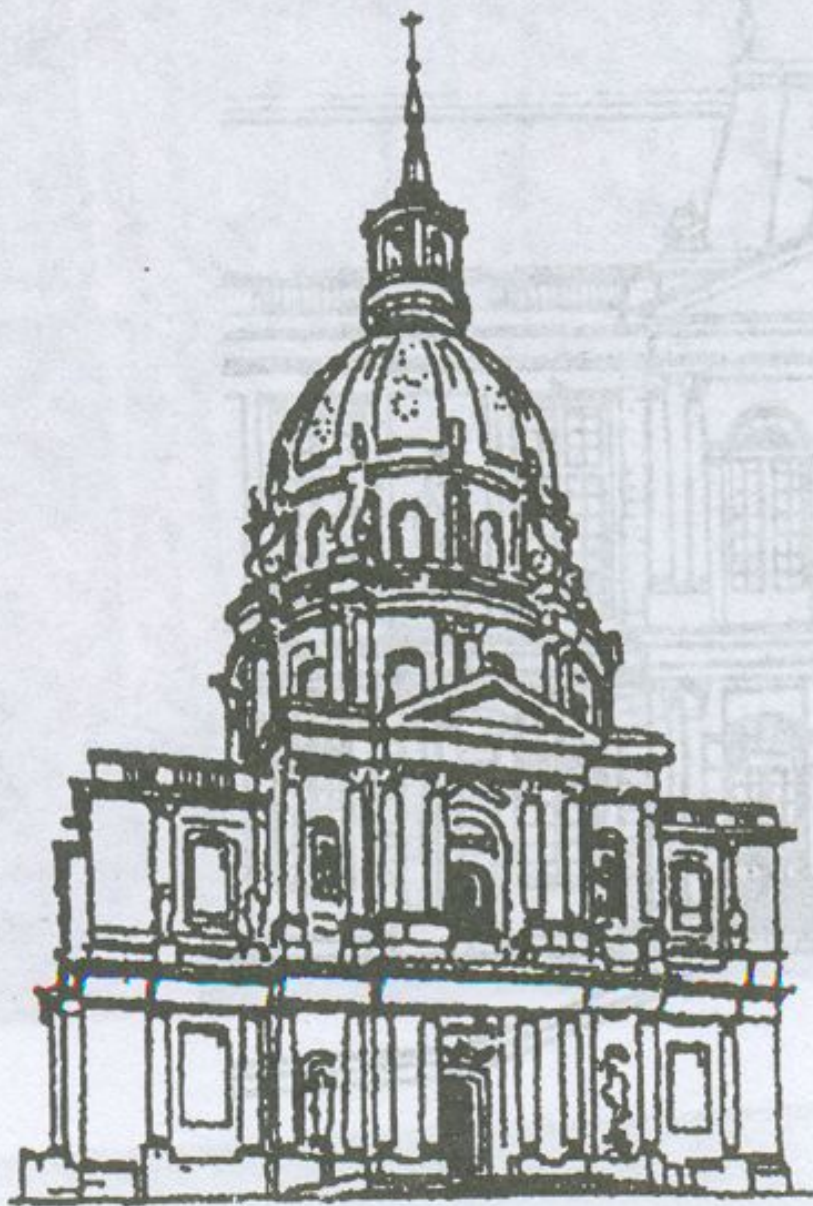


Column of Napoleon 1806

Собор Дома Инвалидов

в Париже
(1700)





C
↑

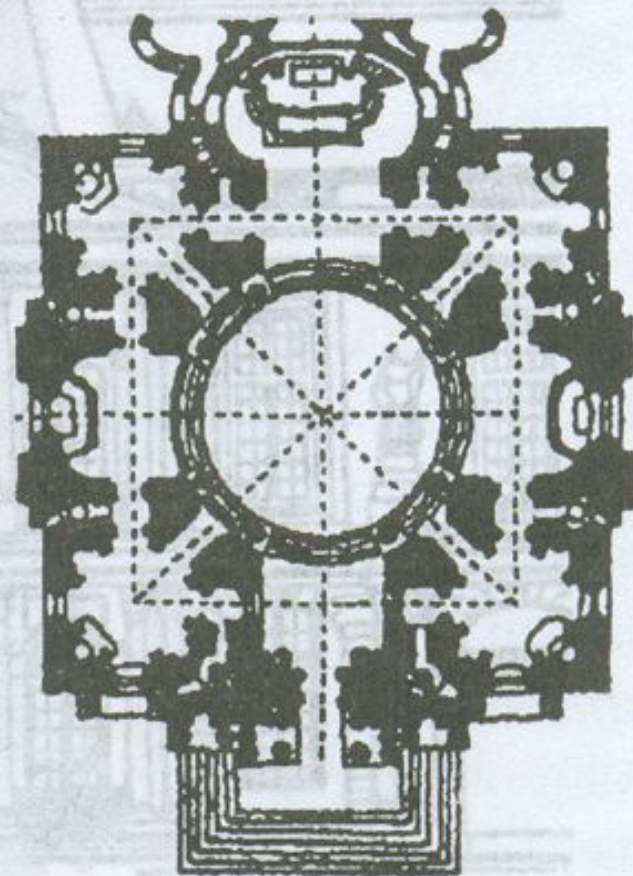


Рис. 164. Дом инвалидов в Париже. Фасад, план

Рококо. Франция. 18 век

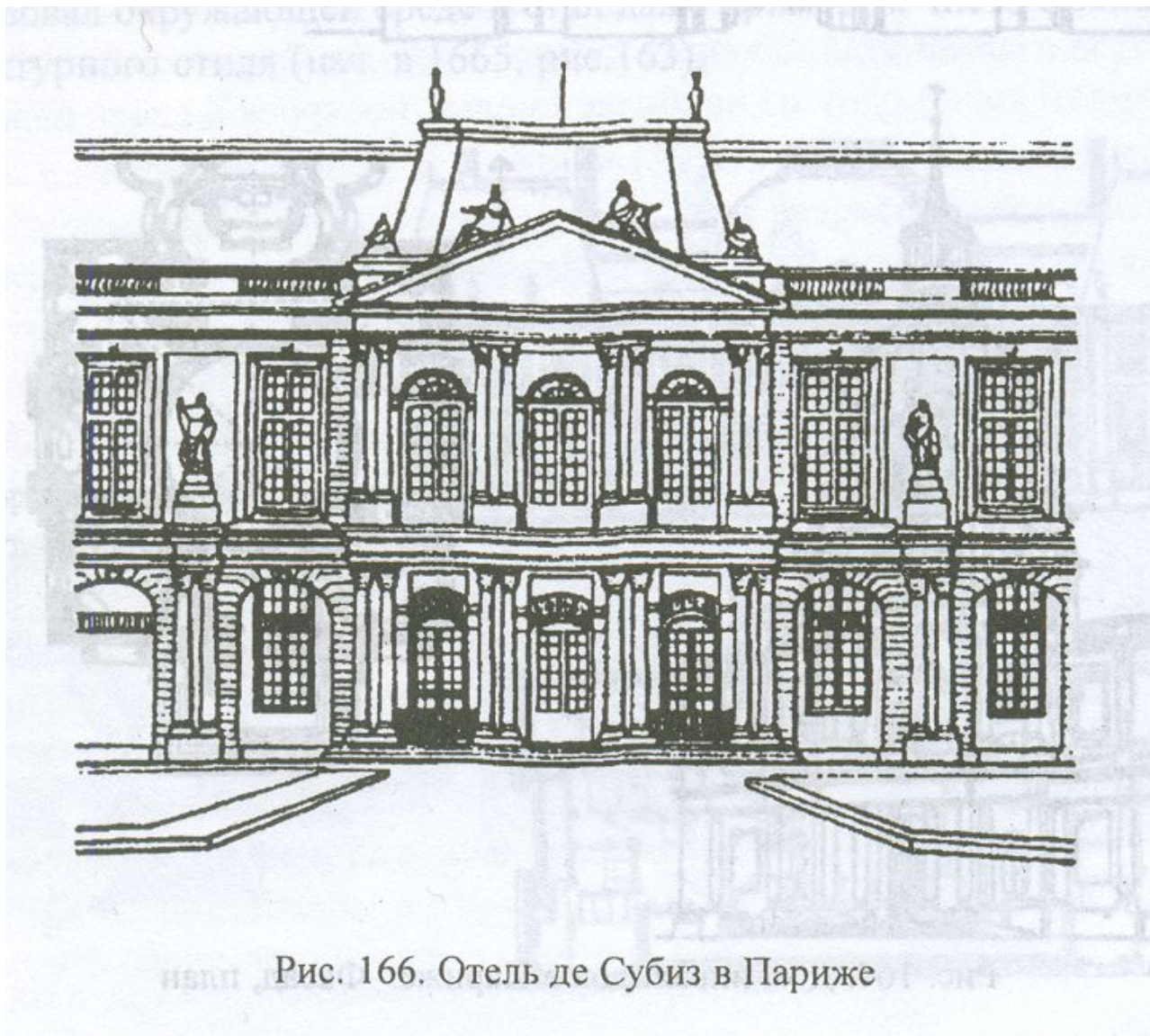


Рис. 166. Отель де Субиз в Париже







Синтез классических фасадов и барочных интерьеров сменяется в начале 18 в. на

- Легкие напряженные формы *рококо*
- Фр. «рокайль» - раковина
- Парадные помещения отделяют от жилых, появление коридоров и шлюзов
- пышная резная орнаментика в интерьерах - мелкие, пластичные несимметричные растительные формы, раковины, гирлянды



Жермен Боффран

оформление интерьера

- За внутреннее устройство отеля отвечал архитектор и декоратор Жермен Боффран (1667—1754).
- Интерьер отеля Субиз считается едва ли не самым первым из сохранившихся интерьеров в стиле рококо. Интерьер отеля Субиз считается едва ли не самым первым из сохранившихся интерьеров в стиле рококо. Можно сказать, что здесь и в Марли произошло рождение этого стиля.
- Особого внимания достоин «Овальный салон» (или «салон Принцессы»), чьи стены украшены зеркалами и картинами, маскирующими переход от стен к потолку. Таким образом, в салоне нет ни одной прямой линии.



- Стиль Рококо не просуществовал и нескольких десятилетий
- Со 2-ой половины 18 века – возвращение к классике