

2018 год:
Европа объявила

**Годом культурного
наследия**



120 лет

Русскому музею

Федотова О.Я ГБОУ №409
Санкт-Петербург

В.И. Суриков

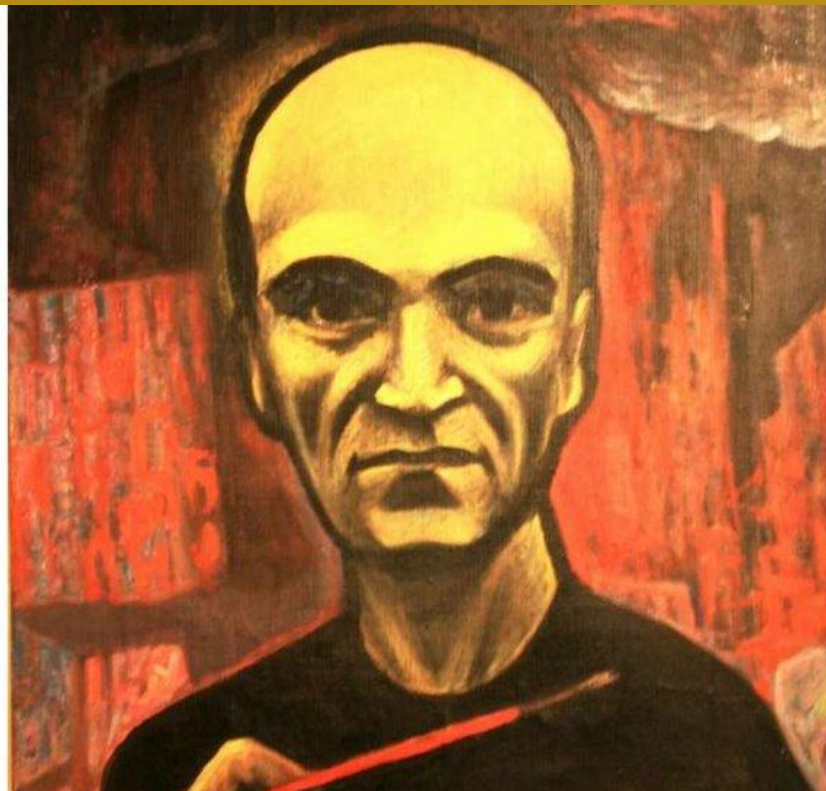
**ВАСИЛИЙ
ИВАНОВИЧ
СУРИКОВ**
(1848-1916)



24 января 2018 года - 170 лет со дня рождения,
русского живописца (1848–1916)

Павел Николаевич Филонов

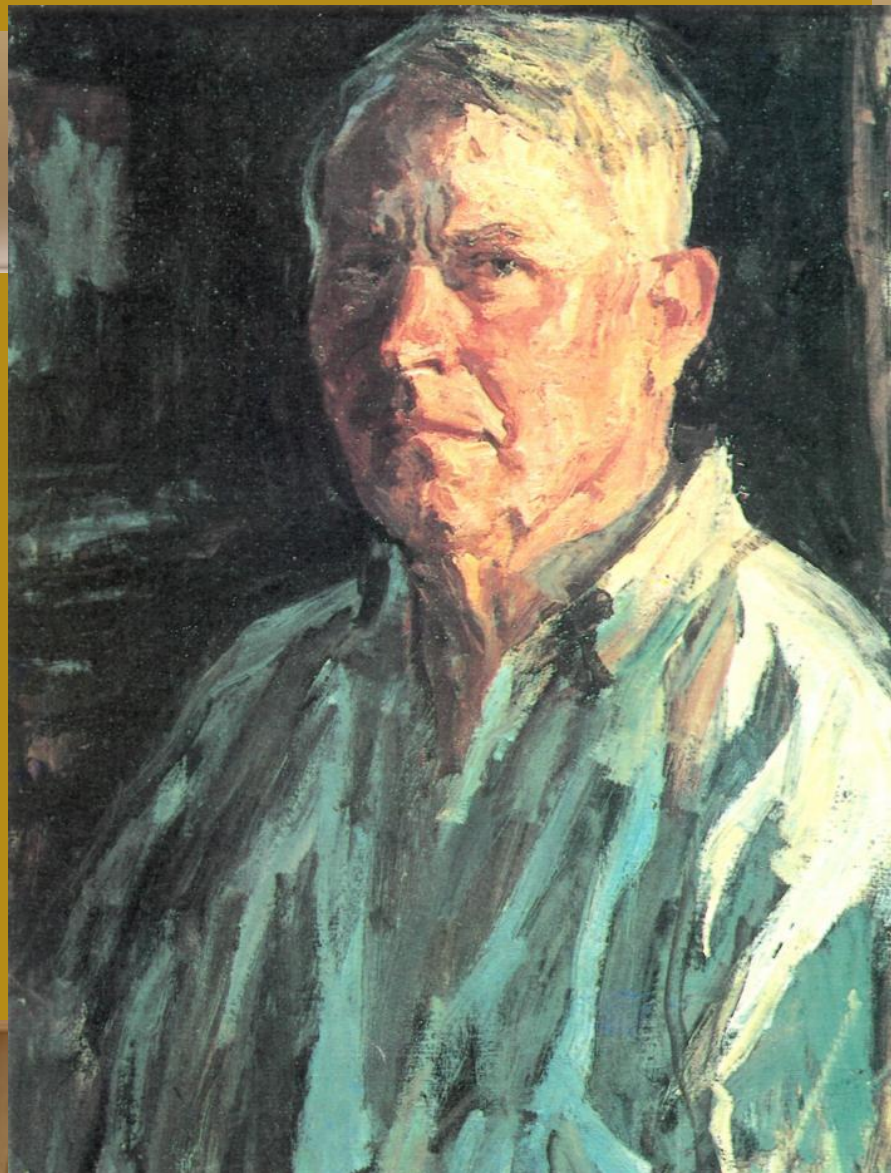
**Филонов
Павел
Николаевич**



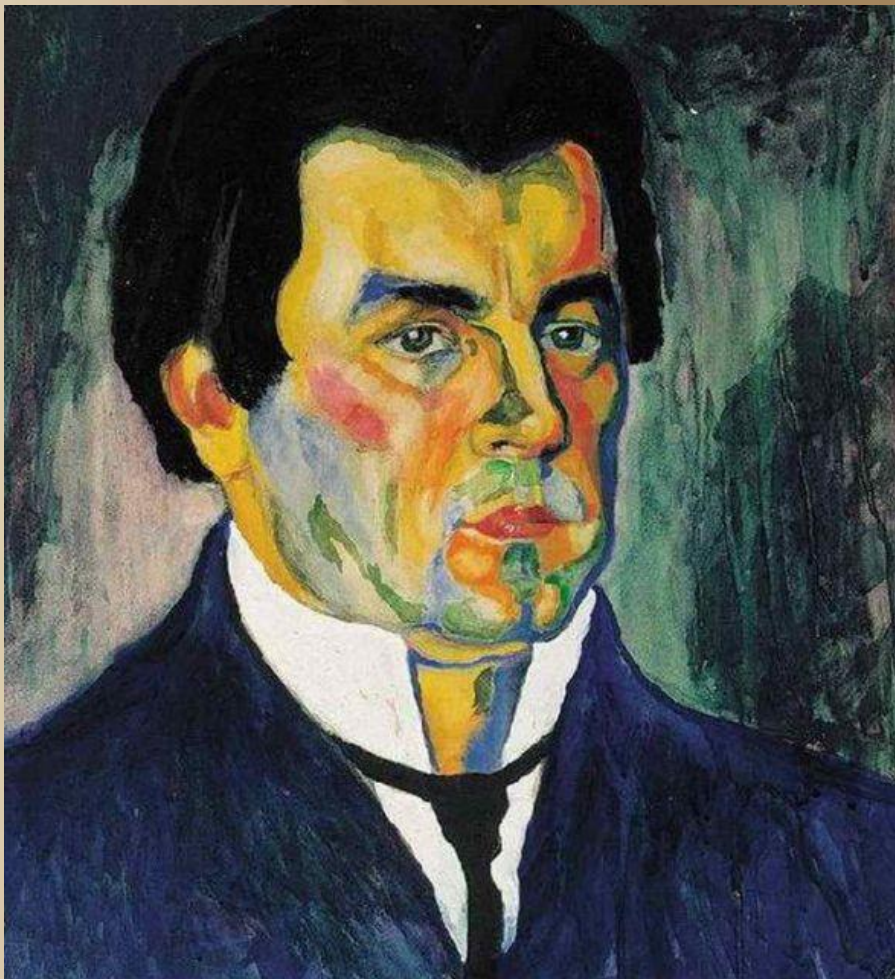
20 января 2018 года - 135 лет со дня рождения, русского художника – авангардиста (1883–1941);

Аркадий Александрович Пластов

31 января 2018 года
- 125 лет со дня
рождения, русского
художника (1893–197
2);



Казимир Северинович Малевич



23 февраля 2018 года
- 140 лет со дня
рождения, русского
художника (1878 –
1935);

Александр Яковлевич Головин



1 марта 2018 года
- 155 лет со дня
рождения, русского
художника (1863–1
980);

Борис Михайлович Кустодиев



7 марта 2018 года
- 140 лет со дня
рождения, русского
живописца (1878–19
27);

"Музей - есть зримое, божественное
многоголосье, звучащее в веках".

Святослав РИХТЕР

Русский музей -



первый в стране государственный музей
русского изобразительного искусства, основан
в 1895 году в Санкт-Петербурге по Указу
императора Николая II. Торжественно
открылся для посетителей - 19 марта (7 марта
по старому стилю) 1898 года

Федотова О. Я. ГБОУ №409
Санкт-Петербург

Русский музей сегодня -

это уникальное хранилище художественных ценностей, известный реставрационный центр, авторитетный научно-исследовательский институт, один из крупнейших центров культурно-просветительской работы, научно-методический центр художественных музеев Российской Федерации, курирующий работу 260 художественных музеев России.

Государственный Русский музей



до революции 1917 года назывался «Русский Музей Императора Александра III». Первоначально он располагался только лишь в Михайловском дворце в Санкт-Петербурге.

Федотова О.Я ГБОУ №409

Санкт-Петербург

Музейный комплекс представляет не только величественный архитектурный ансамбль, но и является центром культуры, образования для всего населения от мала до велика.

Музей нового типа





Михайловский дворец ←

Флигель Росси ←

Корпус Бенуа ←

Михайловский сад ←

Михайловский замок ←

Мраморный дворец ←

Строгановский дворец ←

Летний сад ←

Летний дворец Петра I ←

Домик Петра I ←



Музей имеет филиал

- в Строгановском дворце;
- в Мраморном дворце;
- в Михайловском замке;
- в Домике Петра 1;
- в Михайловском саду;
- в Летнем дворце Петра 1;
- в Летнем саду.



Строгановский дворец



Федотова О.Я ГБОУ №409
Санкт-Петербург

Мраморный дворец



<http://www.petrohol.ru> – гостиница «Петрополис»

Федотова О.Я ГБОУ №409

Санкт-Петербург

Михайловский замок



Федотова О.Я ГБОУ №409
Санкт-Петербург

Домике Петра 1



Федотова О.Я ГБОУ №409
Санкт-Петербург

Русский музей основан императором Николаем II



в честь своего отца императора Александра III. Музей был открыт в марте 1898 года. На то время коллекция музея состояла из 111 скульптур, 445 картин, 981 акварелей, гравюр и рисунков, а также примерно 5 тысяч декоративно-прикладных изделий. Затем в течении десятка лет собрание экспонатов музея возросло почти вдвое и продолжало неуклонно увеличиваться.

Федотова О.Я ГБОУ №409

Санкт-Петербург

Русский музей содержит 400 тысяч

экспонатов, включающих в себя все исторические отрезки времени и направления развития искусства в России. В этих экспонатах отражены все жанры, школы и направления развития искусства более чем за тысячу лет.