



МКОУ Гражданцевская средняя школа

# Безопасная дорога- детям!

Выполнили:  
Сидорова Анастасия, 17 лет  
Желдакова Ксения, 16 лет  
Руководитель: Васильева  
Т.П., учитель ОБЖ

# Правила дорожного движения

(сокращенно: **ПДД**) — свод правил, регулирующих обязанности участников дорожного движения (водителей транспортных средств, пассажиров, пешеходов и т. д.), а также технические требования, предъявляемые к транспортным средствам для обеспечения безопасности дорожного движения.



# История возникновения ПДД

История ПДД началась очень давно, еще задолго до появления первых транспортных средств, практически с появлением первых дорог. Для обозначения маршрута первобытные путешественники надламывали сучья и делали метки на коре деревьев, устанавливали вдоль дорог камни определённой формы. Следующим шагом стало придание придорожным сооружениям конкретной формы, чтобы выделить их на фоне окружающего пейзажа. С этой целью вдоль дорог стали ставить скульптуры. Одну из таких скульптур – половецкую бабу – можно увидеть в музее-заповеднике «Коломенское». После возникновения письменности на камнях стали делать надписи, обычно писали название населённого пункта, в который ведёт дорога. Самые первые дорожные знаки появились на римских дорогах. Первая в мире система дорожных указателей возникла в Древнем Риме в III в. до н. э. Вдоль важнейших дорог римляне ставили мильные столбы цилиндрической формы с высеченным на них расстоянием от Римского форума. Возле храма Сатурна в центре Рима находился Золотой мильный столб, от которого отмерялись все дороги, идущие во все концы необъятной империи.

В России дорожные знаки стали появляться в 1911 году. С 1 января 1961 года стали действовать единые Правила дорожного движения по улицам городов, населенных пунктов и дорогам СССР. Вместе с новыми правилами были введены новые дорожные знаки: число предупреждающих составляло 19, запрещающих – 22, указательных – 10.



Все, используемые на территории Российской Федерации, знаки разделяются на следующие группы:

- предупреждающие знаки;
- знаки приоритета;
- запрещающие знаки;
- предписывающие знаки;
- знаки особых предписаний;
- информационные знаки;
- знаки дополнительной информации.

# Предупреждающие знаки:



# Запрещающие знаки:

## Запрещающие знаки



# Знаки приоритета:

## Знаки приоритета



2.1  
Главная  
дорога



2.2  
Конец  
главной  
дороги



2.3.1  
Пересечение  
со второстепенной  
дорогой



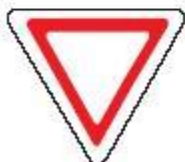
2.3.2  
Примыкание  
второстепенной  
дороги



2.3.3



2.3.4  
Пересечение  
равнозначных дорог



2.4  
Уступить  
дорогу



2.5  
Движение  
без остановки  
запрещено



2.6.1  
Преимущество  
встречного движения



2.6.2



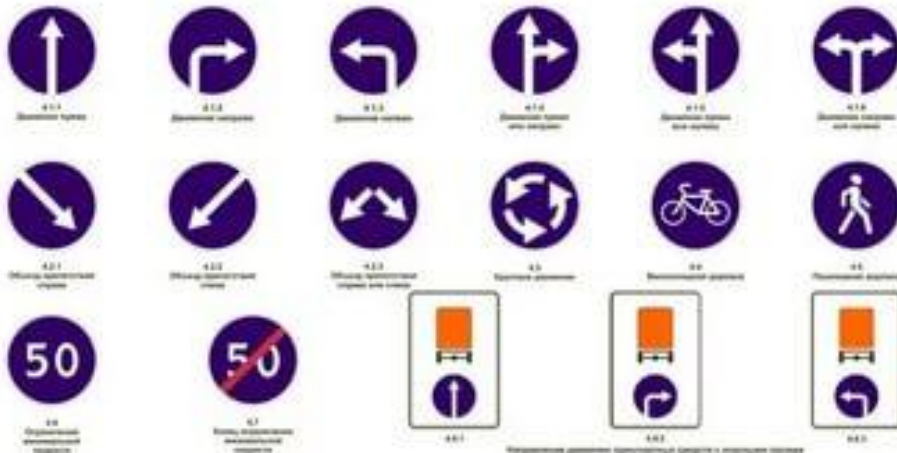
2.7  
Преимущество  
перед встречным  
движением





# Предписывающие знаки: Знаки особых предписаний:

## ПРЕДПИСЫВАЮЩИЕ ЗНАКИ



## ЗНАКИ ОСОБЫХ ПРЕДПИСАНИЙ



# Информационные знаки:

## Знаки сервиса (информационные)

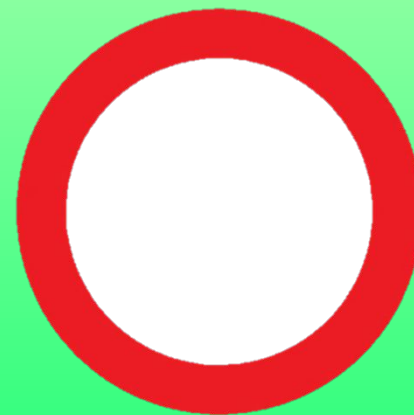


# Знаки дополнительной информации:

ЗНАКИ ДОПОЛНИТЕЛЬНОЙ ИНФОРМАЦИИ (ТАБЛИЧКИ)							
300 М 8.1.1 207	100М→ 8.1.3 209	↑100М↑ 8.2.1 215	10М→ 8.2.5 215	→ 8.3.1	→ 8.20.1	↗ 8.20.2	↘ 8.20.3
STOP 250М 8.1.2 208	←300М 8.1.4 209	↑ 10 М 8.2.3 212	↓ 10 М 8.2.3 213	↔ 10 М 8.2.4 214	←30М 8.2.6 216	← 8.3.2	↔ 8.3.3 217
8.4.1 218	8.4.2 219	8.4.3 220	8.4.4 221	8.4.5 222	8.4.6 223	8.4.7 224	8.4.8 225
8.5.1 226	8.5.2 227	8.5.3 228	8.00-17.30 8.5.4	8.00-17.30 8.5.5 229	8.00-17.30 8.5.6	8.00-17.30 8.5.7 230	8.00-17.30 8.5.8
8.6.1 231	8.6.2 232	8.6.3 233	8.6.4 234	8.6.5 235	8.6.6 236	8.6.7 237	8.6.8 238
8.6.9 239	8.6.10 240	8.7 241	5.20 8.8 237	30 М 8.9 238	8.10 239	15 Т 8.11 240	8.12 241
8.13 242	8.14 243	8.15 244	8.16 245	8.17 246	8.18 247	8.19 248	8.20.1 249
8.20.2 250	8.20.3 251	8.20.4 252	8.20.5 253	8.20.6 254	8.20.7 255	8.20.8 256	8.20.9 257



Эй, водитель осторожно!  
Ехать быстро невозможно.  
Знают люди все на свете-  
В этом месте ходят дети  
(знак: Дети)



Белый круг с каемкой  
красной-  
Значит, ехать не опасно.  
Может и висит он зря?  
Что вы скажете друзья  
(знак: движение запрещено)

**Светофóр** — оптическое устройство, подающее световые сигналы, регулирующие движение автомобильного, железнодорожного, водного и другого транспорта, а также пешеходов на пешеходных переходах.



Слушай и запоминай  
И всегда их соблюдай.  
Загорелся КРАСНЫЙ свет,  
Стой, малыш, прохода нет.

ЖЕЛТЫЙ свет смотри горит  
Приготовься говорит.

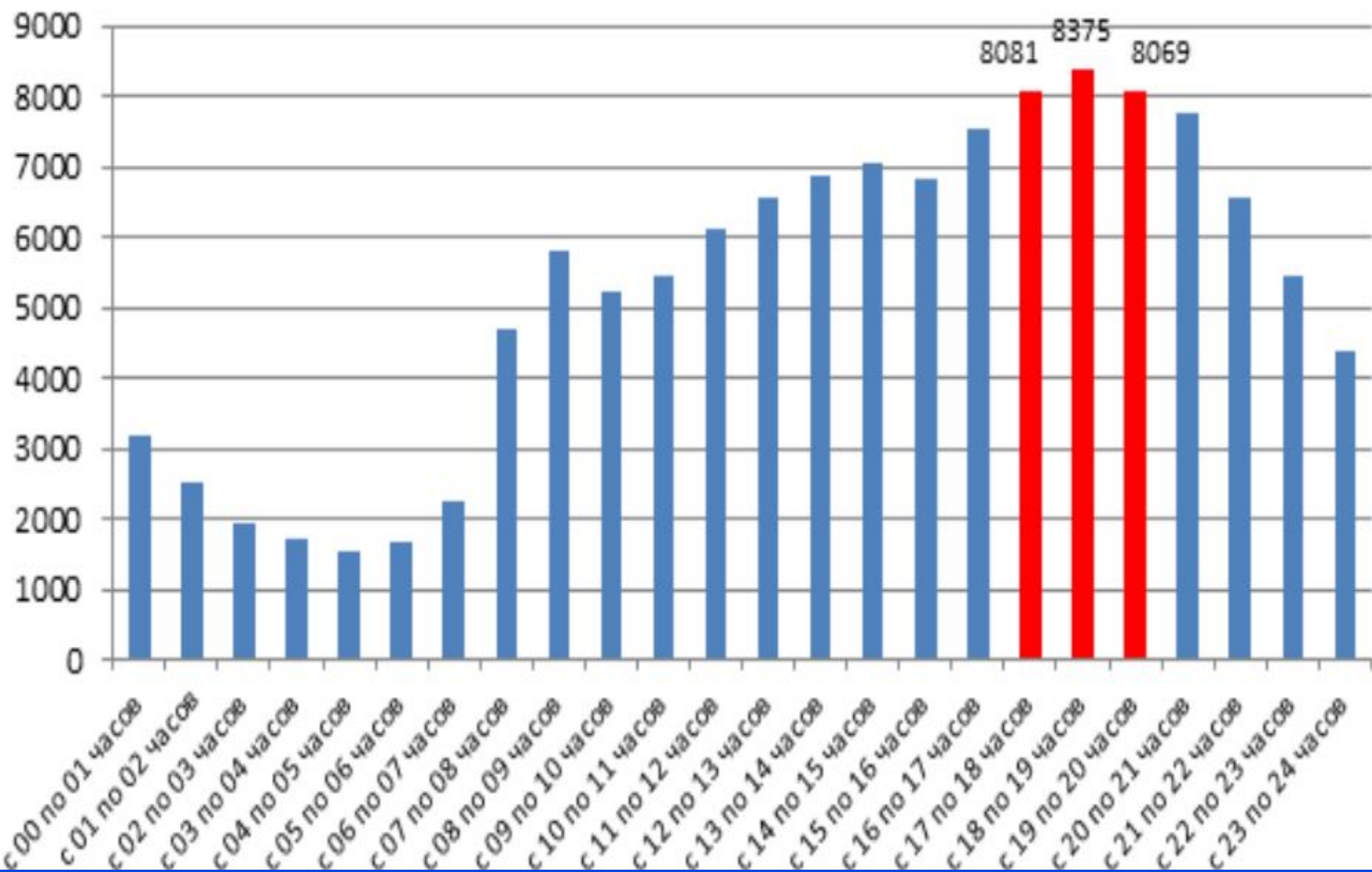
А зажегся свет ЗЕЛЕНЫЙ  
Проходи мой друг ученый.  
Помни правила движенья  
Как таблицу умноженья!

# Правила поведения на улице:

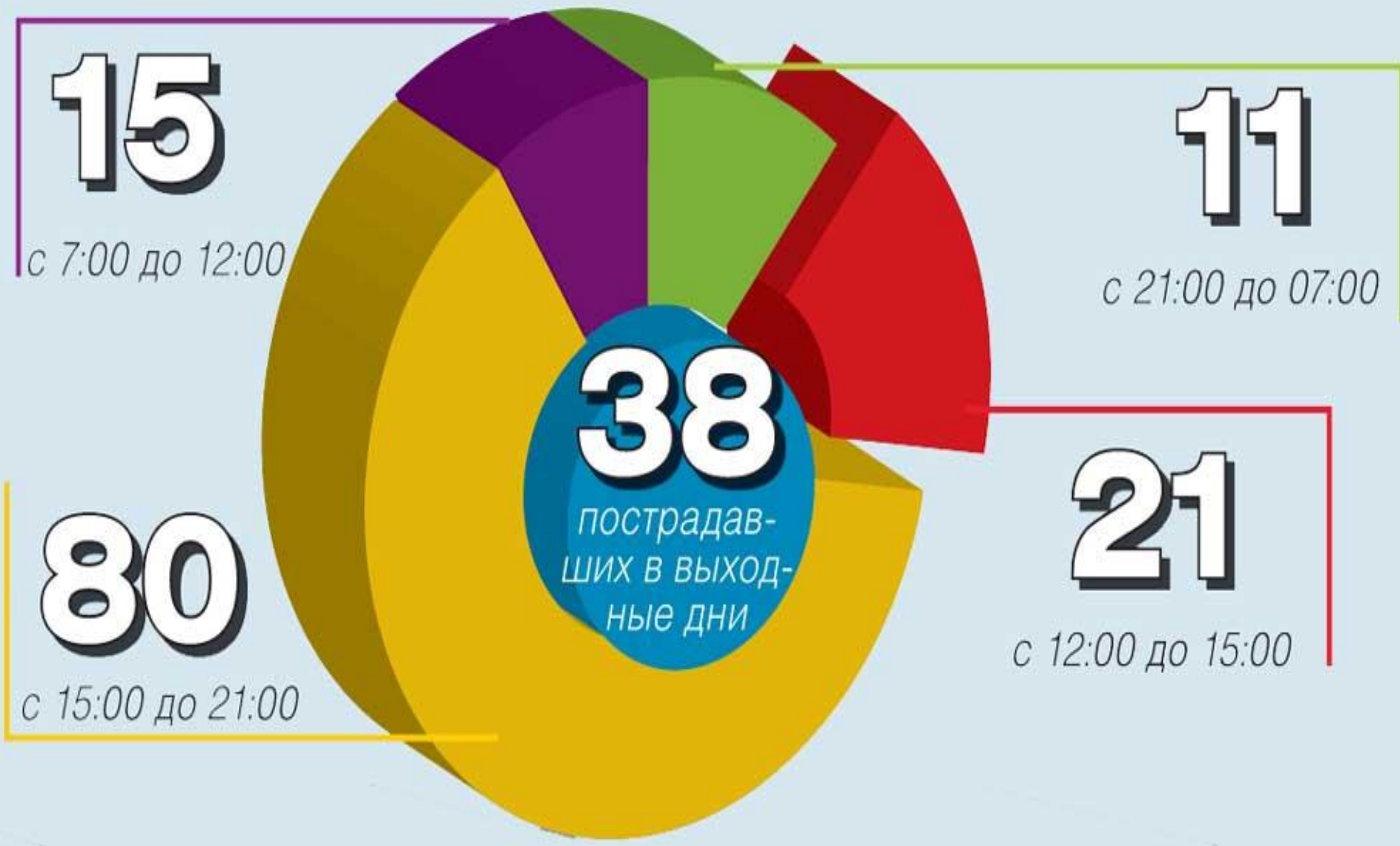
- Знай основные правила движения общественного и личного транспорта.
- Не забывай, как надо переходить дорогу перед трамваем и троллейбусом.
- Дорогу переходи только по пешеходному переходу.
- Помни цвета светофора: красный — стой, зеленый — иди.
- Переходя дорогу, не разговаривай с друзьями, а посмотри сначала налево, потом направо.
- Не играй в мяч или в подвижные игры в местах, где неожиданно может появиться транспорт.
- В гололед или туман будь особенно внимателен на улице!
- Переходи дорогу сам правильно и учи этому младших, а старшим, если необходимо, помоги перейти улицу.



# Статистика ДТП по времени суток



# ДТП с участием детей по времени суток и дням недели





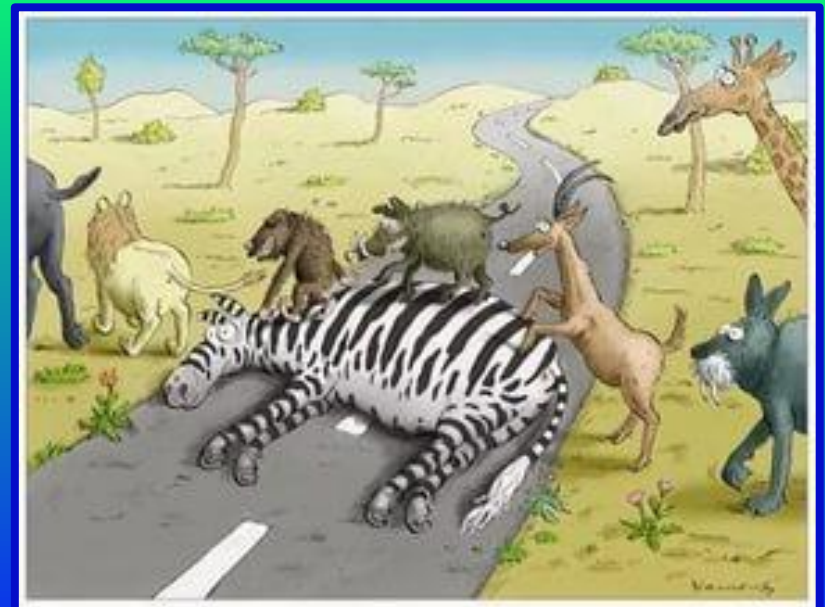
**Зебра** — вид дорожной разметки, которая обозначает пешеходный переход. На нерегулируемом пешеходном переходе зебра предоставляет пешеходам преимущество (приоритет) при пересечении проезжей части по отношению к другим участникам движения.

Как правило разметка имеет вид равномерных широких полос белого или жёлтого цвета, расположенных параллельно вдоль проезжей части.

Своё название дорожная разметка получила из-за сходства с окрасом зебр — чёрным в белую полосу.



На пути ребят дорога,  
Транспорт ездит быстро, много.  
Светофора рядом нет,  
Знак дорожный даст совет.  
Надо, чуть вперед пройти,  
Там, где Зебра на пути.  
Пешеходный переход  
Можно двигаться вперед.



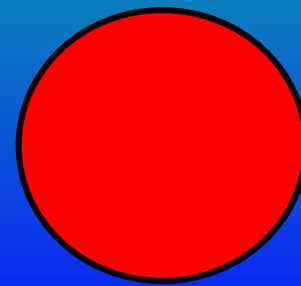
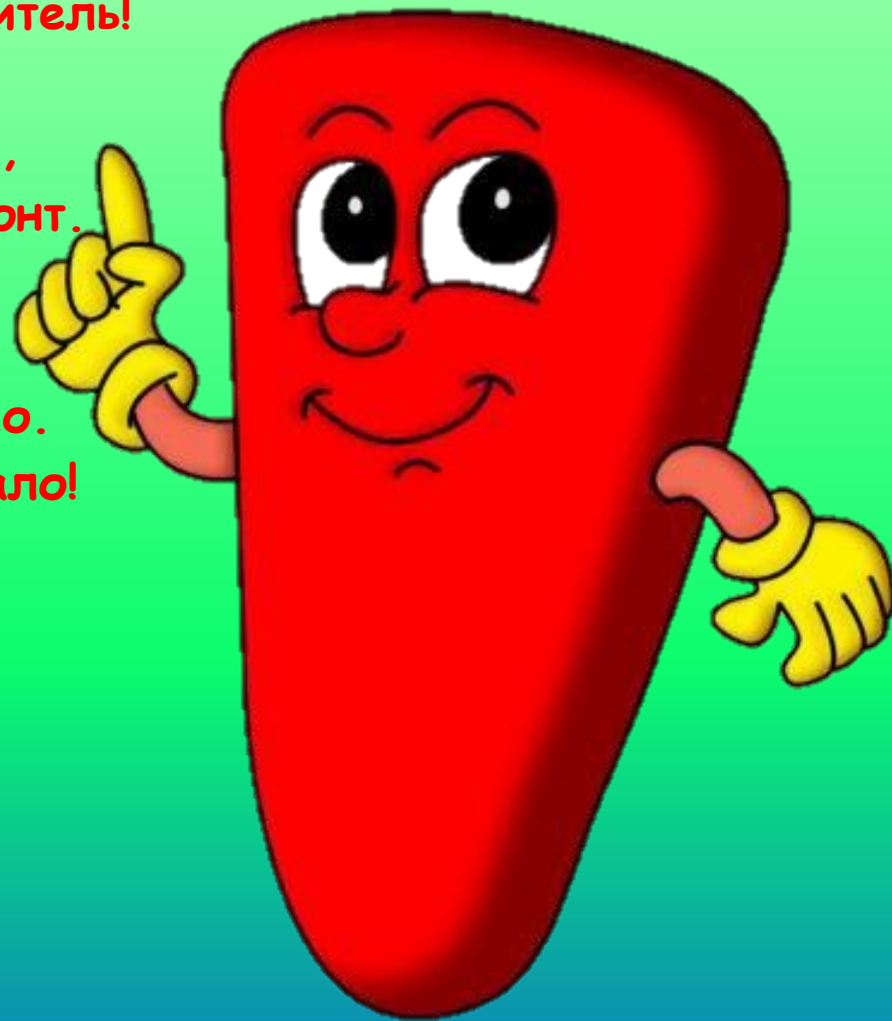
# Знаете ли вы?


- Больше всего дорожных происшествий с детьми происходит в апреле-мае и в сентябре-октябре. В течение суток самое травмоопасное время-вторая половина дня.
- Больше всего от дорожных происшествий страдают дети от 7 до 14 лет. На их долю приходится более 62% всех происшествий, случившихся с несовершеннолетними.
- Наибольшее число аварий с участием детей и подростков происходит в крупных городах 65%.
- Среди категорий участников дорожного движения наиболее часто попадают в аварии юные пешеходы( 52,7% ) и юные велосипедисты (7,1%), а также дети –пассажиры(35,5%).

В нашей школе также имеются  
информационные стенды по  
правилам дорожного движения.



Внимание, школьник! Вниманье, родитель!  
Внимание, пассажир и водитель!  
Следи за дорогой, и спрячь телефон,  
Сними капюшон и закрой большой зонт.  
Наушники с плеером - тоже угрозы,  
Автобус стоящий, кусты и сугробы...  
Ловушки дорожные - их вовсе немало.  
Знать их назубок, чтоб аварий не стало!  
А лучше всего и надежней всегда  
По правилам жить, и минует беда!





**Спасибо за внимание**