



*Областное государственное бюджетное профессиональное образовательное учреждение
«Ульяновский техникум питания и торговли»*

Письменная экзаменационная работа

**Тема: Технология продажи
кондитерских сахаристых изделий**

Профессия Продавец, контролер-кассир

Выполнила студентка группы П-31

.....

Руководитель:

2014-2015 учебный год

Актуальность темы

Актуальность выпускной письменной работы заключается в том, что сахарные кондитерские изделия для многих людей являются неотъемлемой частью в питании.

Занимают большой объем в товарообороте магазина.

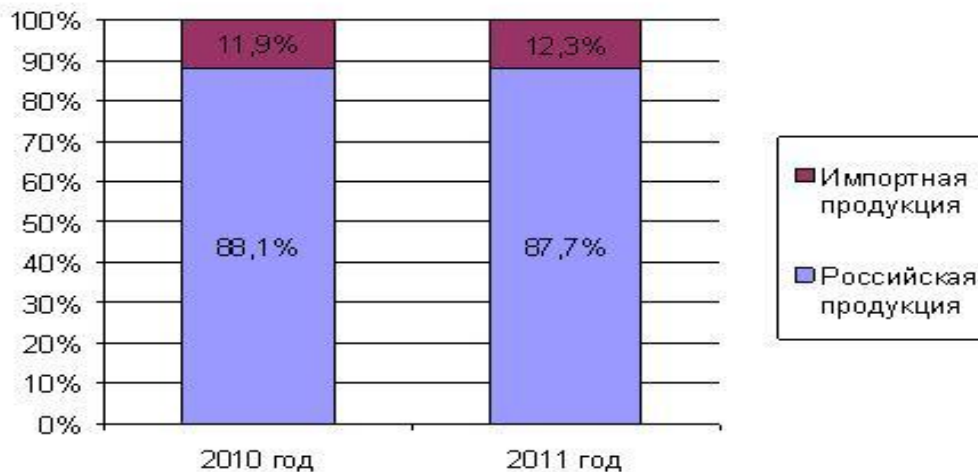
Целью работы является изучение ассортимента, оценка и анализ соблюдения технологии торговли сахаристыми изделиями в розничном торговом предприятии

Задачи:

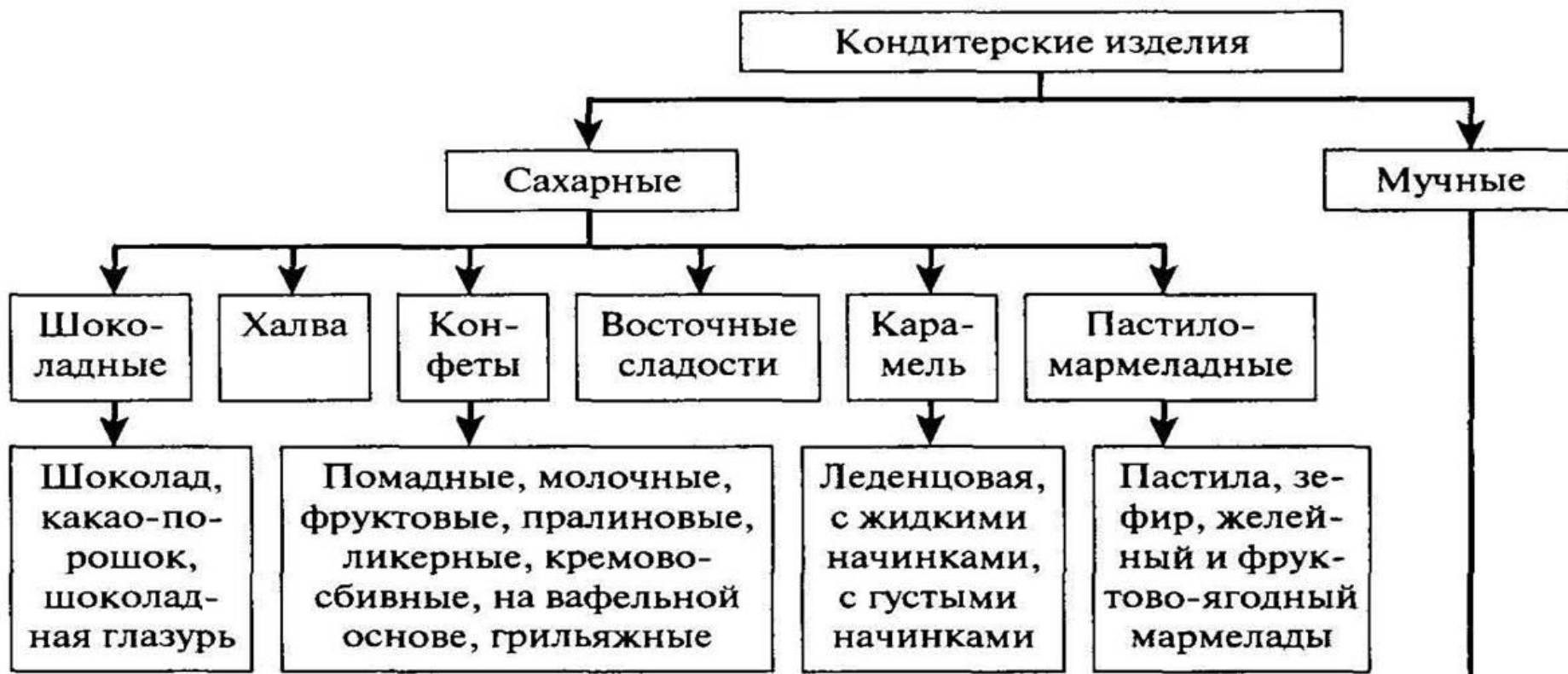
- Проанализировать состояние конъюнктуры рынка кондитерских сахаристых изделий.
- Дать характеристику розничного торгового предприятия ЗАО «Гулливвер» по идентификационным признакам.
- Изучить источники поступления кондитерских сахаристых изделий.
- Выявить особенности приемки кондитерских сахаристых изделий по количеству и качеству.
- Проанализировать соблюдение правил хранения, размещения и выкладки кондитерских сахаристых изделий.
- Проанализировать соблюдения закона о «Защите прав потребителей» при продаже кондитерских сахаристых изделий

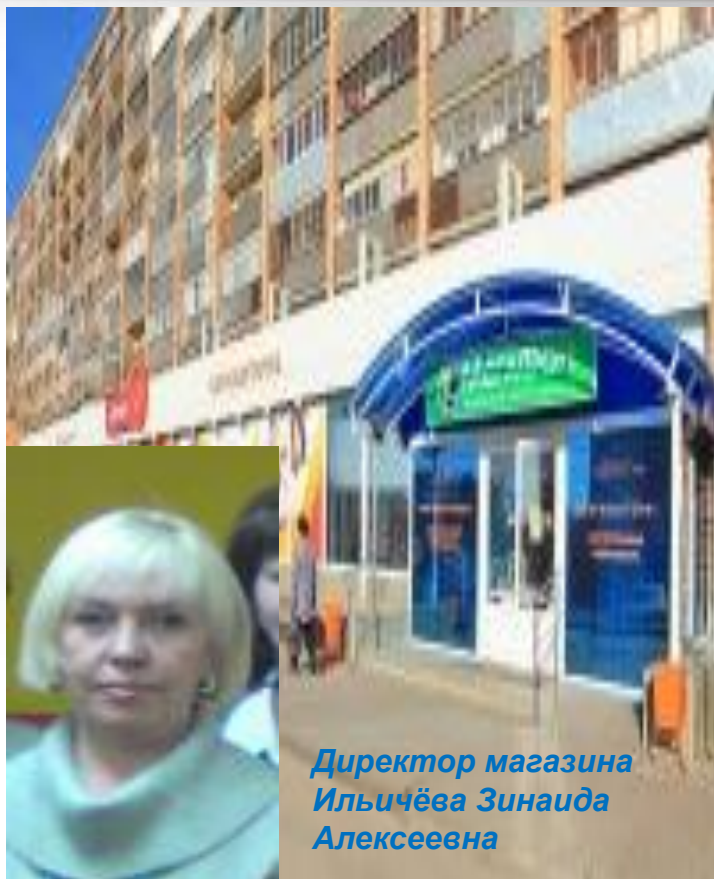
Состояние рынка кондитерских сахаристых изделий

Доля импорта кондитерских сахаристых изделий
на российском рынке в 2010 и 2011 годах (в
натуральном выражении, %)



Классификация кондитерских сахаристых изделий





*Директор магазина
Ильичёва Зинаида
Алексеевна*

- Стационарное розничное торговое предприятие – **магазин**
- структурное подразделение закрытого акционерного общества «Гулливёр»,
- Расположен по адресу:
- г. Ульяновск, ул. **Минаева дом 7**
- Режим работы: **с 7 до 24** без перерывов и выходных.
- Формат магазина – **супермаркет**.
- Торговая площадь: **600 кв,м**
- **5 узлов расчета**
- **Предлагает** вежливое обслуживание, **гибкую систему скидок, продукцию** отделов кулинарии и выпечки, разливного пива, свежевыжатые соки.

Характеристика поставщиков сахаристых кондитерских изделий

Оптовый поставщик	Юридический адрес	Ассортимент
ООО «Зеон»	г.Москва	Конфеты
ООО «Глобус»	432035, г. Ульяновск, Гая пр., 100 (8422) 37-67-47	Конфеты.
СладКо, кондитерское объединение, ОАО, Ульяновский филиал	432035, г. Ульяновск, Гая пр., 81	Конфеты, шоколад.

Приемка товара

ответственный этап торгово-технологического процесса, который позволяет не допустить поступление недоброкачественных товаров в магазин и предупредить образование недостачи товарно-материальных ценностей.



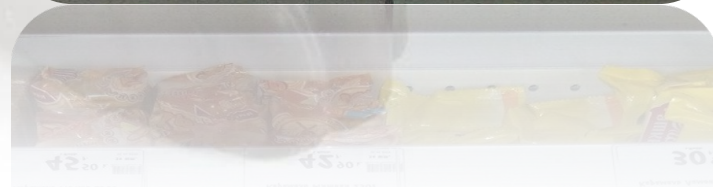
Сроки хранения сахаристых кондитерских изделий

<i>Наименование</i>	<i>Срок хранения</i>
Карамель	
с молочной, ликерной, сбивной, прохладительной начинками, завернутая	До 3 мес.
с добавками и с желейной, ореховой, ликерной начинками	До 2 мес.
Фигурная и карамель Соломка	До 15 сут.
Конфеты	
завернутые, глазированные шоколадной глазурью	До 4 мес.
Не завернутые	До 3 мес.
Шоколадные конфеты Ассорти	До 2 мес.
С ликерными начинками	25 дней
Помадок и тянучек	3-5 дней
Ирис	
Тиражный, полутвердый, завернутый	До 6 мес.
Без заправки	До 5 мес.

Выкладка конфет



Размещение ценников



Рекламно информационное оформление магазина ЗАО «Гулливвер»

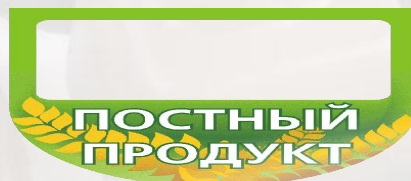
- Плакат «150 выгодных покупок каждый день» - его размер 1м х 2м, размещается в прикассовой зоне (в некоторых магазинах в тамбуре). На данном плакате размещается информация об аукционном товаре
- ценовые ярлыки – в Гулливере это ярлык «Выгодная покупка», размещается на 150 товаров



- неценовые ярлыки: «Новинка»,



- «Постный продукт»,



- «Сделано в Ульяновске»



Выводы и предложения

- в результате выполнения выпускной письменной экзаменационной работы я сделала следующие выводы В последние годы происходит постепенное насыщение рынка кондитерских сахаристых изделий. Среди основных тенденций - постоянно меняющиеся вкусовые пристрастия потребителей, а также острая конкурентная борьба между производителями. Проанализировав деятельность розничного предприятия ЗАО «Гулливер» я пришла к следующим выводам:
- - в супермаркете соблюдаются санитарно-эпидемиологические и санитарно-гигиенические требования к содержанию торгового оборудования, инвентаря и персонала;
- - ведётся эффективная работа с поставщиками (в том числе местными) по обеспечению широкого ассортимента кондитерских товаров
- - в продаже предлагаются кондитерские изделия только надлежащего качества, строго контролируются условия и соблюдаются сроки хранения товаров;
- - приемка товаров по количеству и качеству осуществляется согласно требованиям стандарта и с использованием терминала сбора данных;
- - соблюдаются требования закона Российской Федерации «О защите прав потребителей», в случае выявления товара со скрытым дефектом осуществляется возврат денег покупателю или обмен на доброкачественный товар
- - обеспечена высокая культура обслуживания покупателей;
- - для повышения лояльности покупателей с сети «Гулливер» внедрена дисконтная накопительная система;
- - расчеты за товары производятся как наличным, так и безналичным способом.
- Для улучшения деятельности я рекомендую:
- - активизировать работу по организации рекламы торгового предприятия по местному телевидению, радио;
- - расширить виды дополнительных услуг: бесплатные фирменные упаковочные материалы, установка информационного автоматов (прайсчекеров) о товарах и ценах, доставка товаров на дом;
- - строго контролировать условия хранения на всех этапах торгово-технологического процесса;
- - систематизировать контроль за сроками реализации
- - для увеличения объемов продаж кондитерских изделий активнее проводить промоакции и дегустации новых товаров с участием поставщиков и заводов-изготовителей.



**УЛЬЯНОВСКИЙ ТЕХНИКУМ
ПИТАНИЯ И ТОРГОВЛИ**

***Спасибо за
внимание!***

