

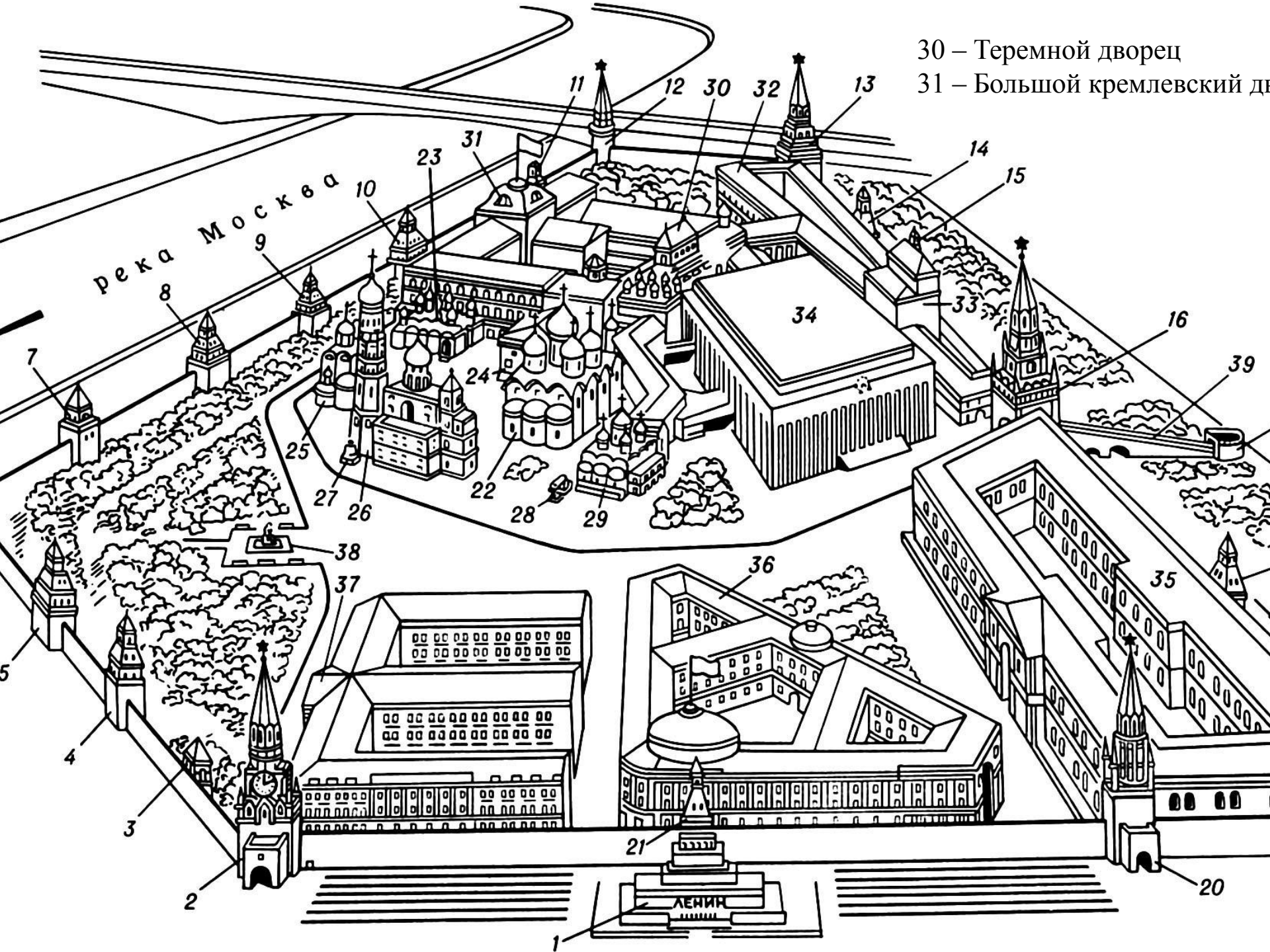
Архитектура централизованного Русского государства 17 в.

- количество городов достигло **254**
- Для градостроительства характерно стремление к **регулярности**
- появляются **каменные палаты** богатых купцов

Теремной дворец (1635-36)

Огурцов, Шарутин, Ушаков



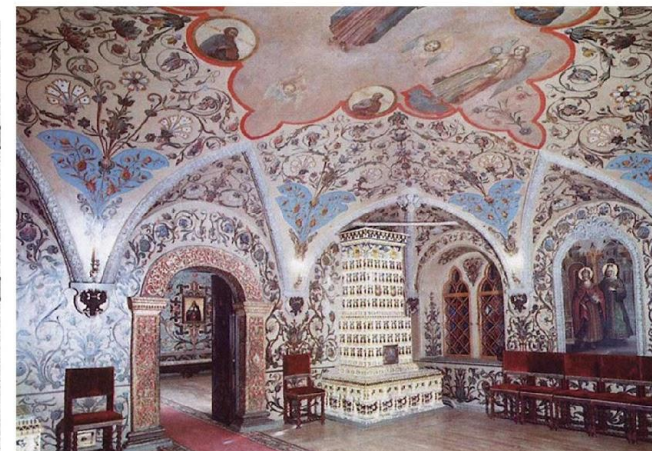
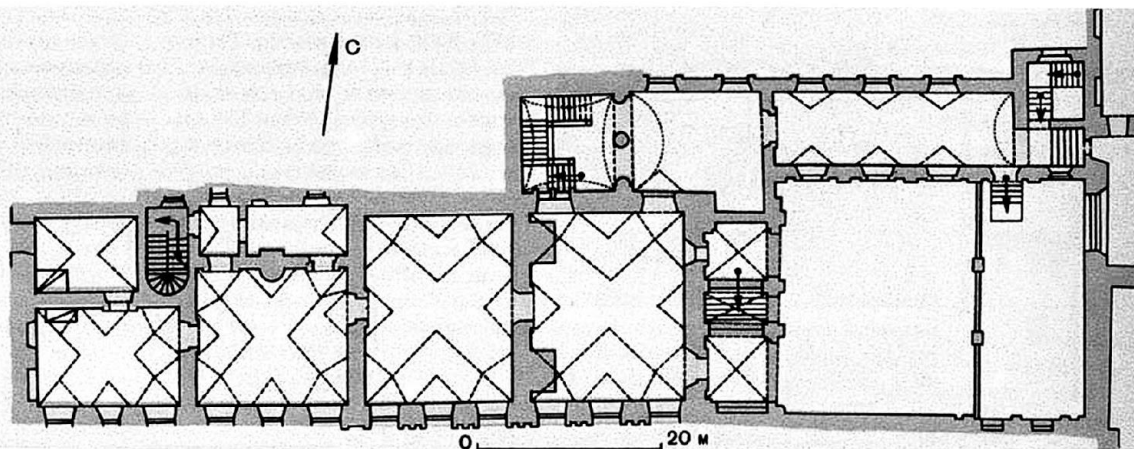


река Москва

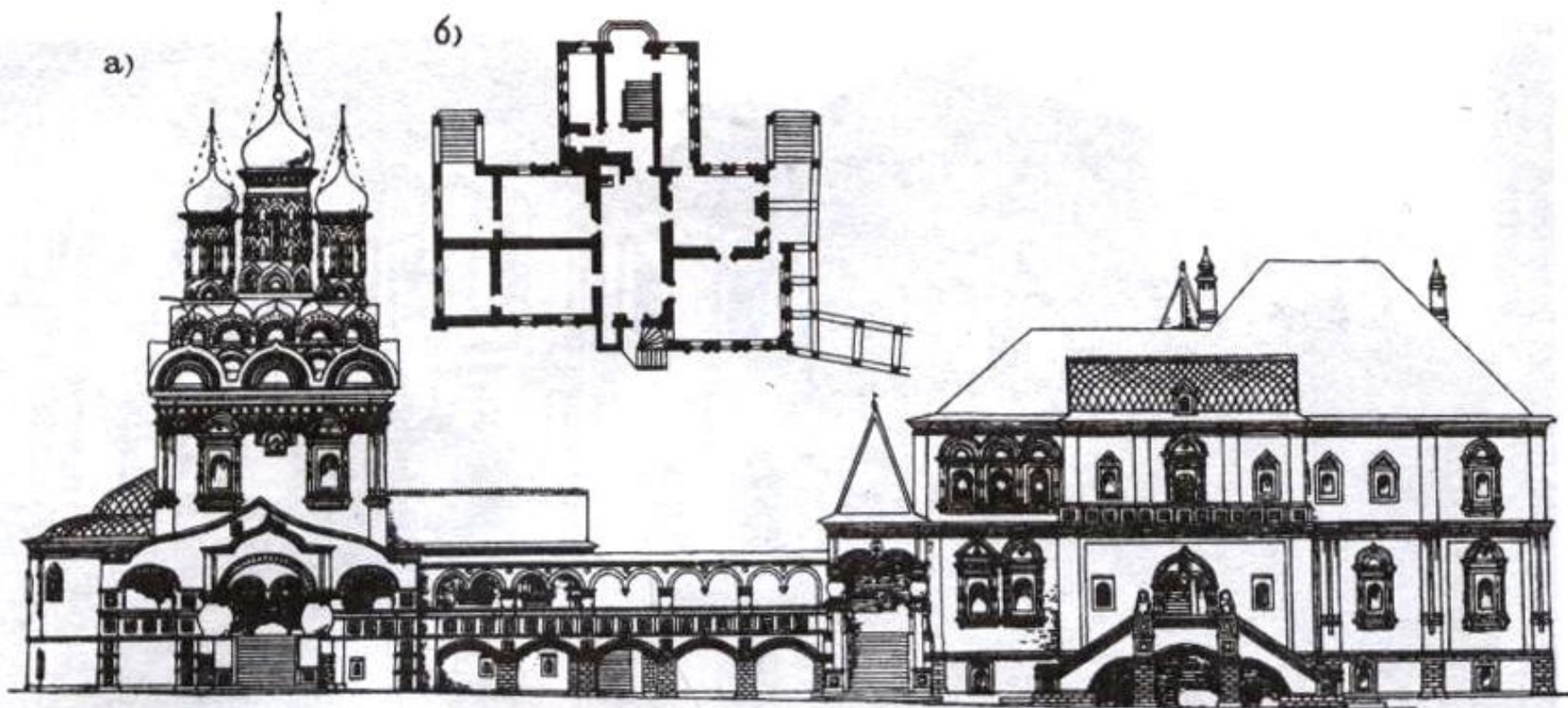
30 – Теремной дворец
31 – Большой кремлевский двор

ЛЕНИН

Теремной дворец в Московском Кремле (1635-1636 гг.)



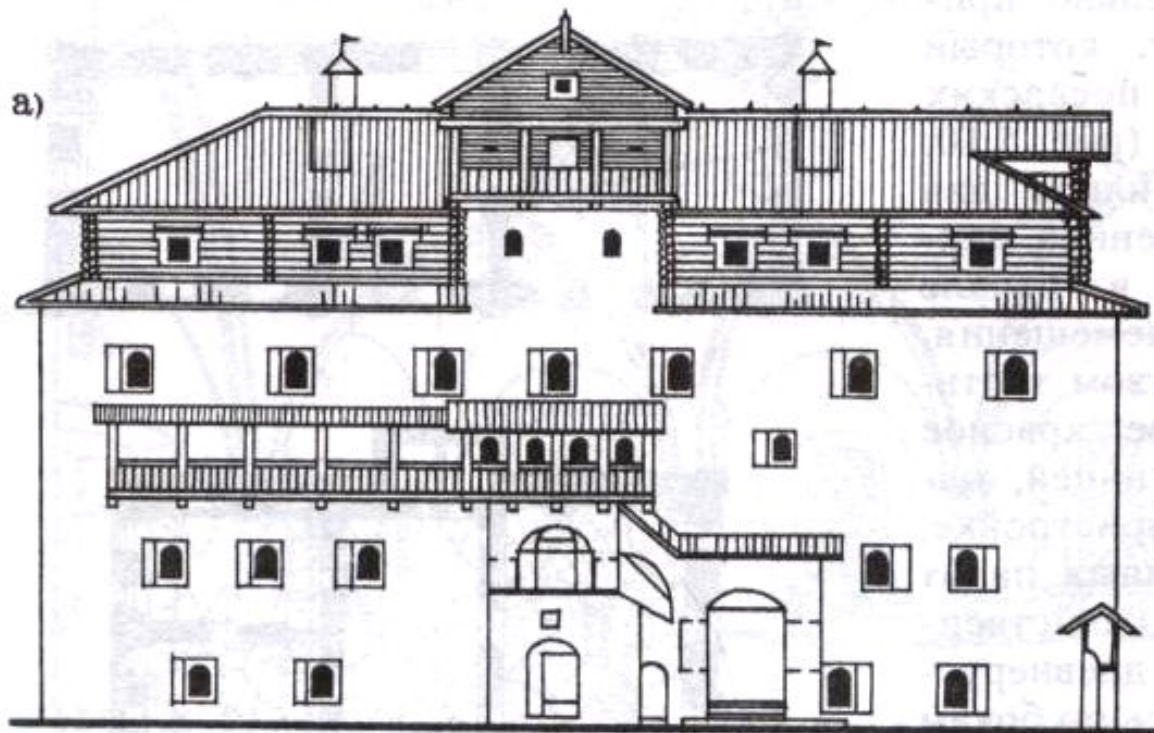
Палаты Аверкия Кириллова и церковь Николы в Берсеневе в Москве (1657 г.).



Церковь Николы в Берсеневе (1656 г)



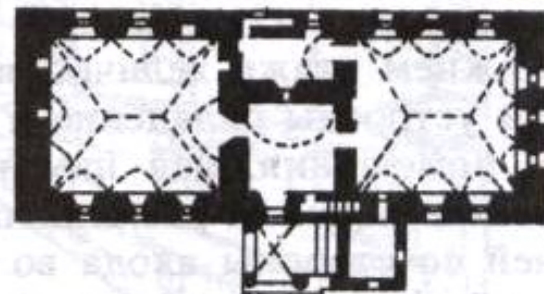
Дом Лапина в Пскове (сер. 17 в)



б)

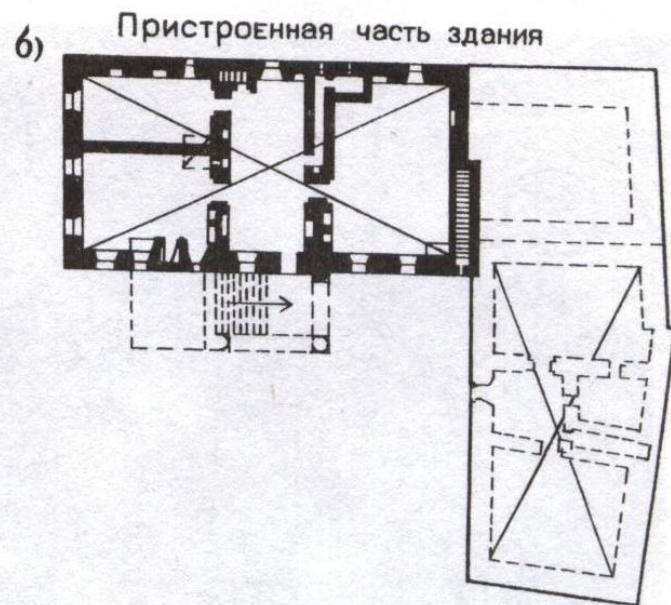
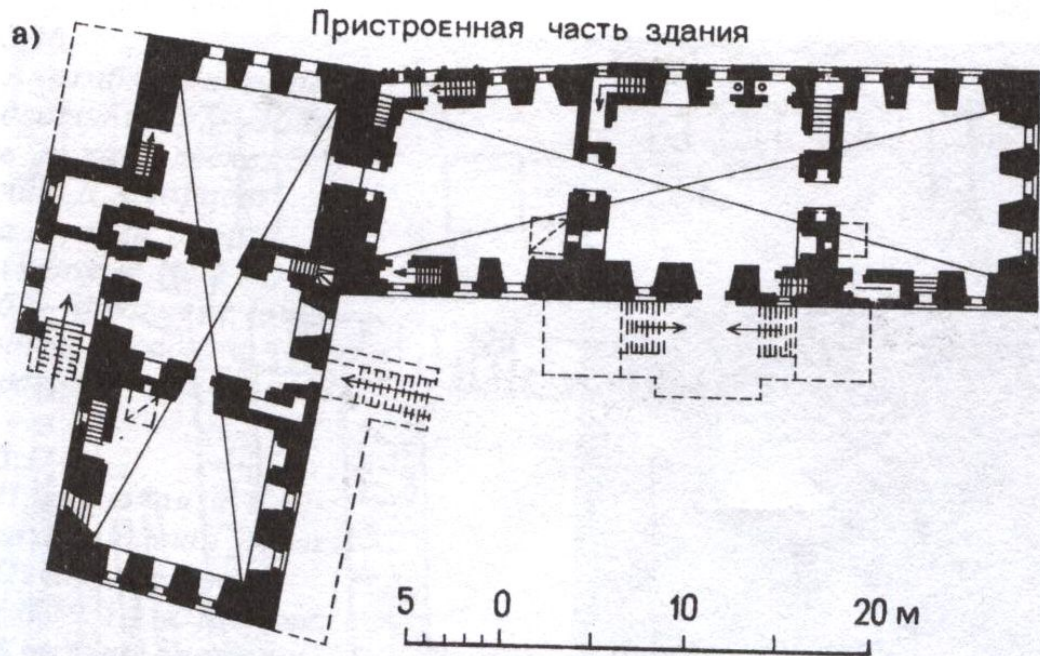


в)



Дома «Глаголем»

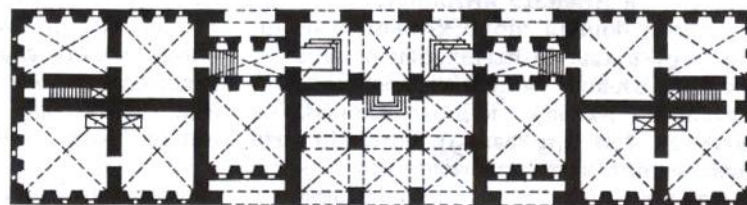
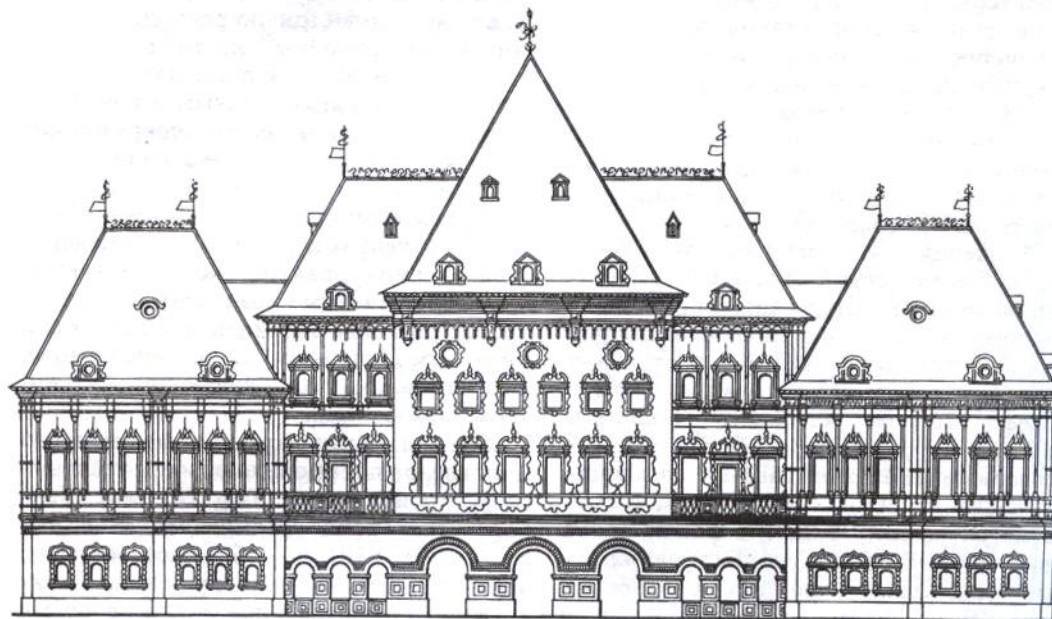
Планы каменных жилых домов в Пскове. 17в. а - дом
Меньшиковых, б - дом Печенко



**Конец 17 в - градостроительный указ:
запрещено возведение деревянных зданий вдоль
больших улиц в центре Москвы.**

**Палаты московских купцов переходят к более
регулярной и компактной планировке**

Лефортовский дворец на Яузе (1697-1699)



Нижний этаж



Верхний этаж

Галерея к Яузе

Светское начало проникает в культовые постройки, формы которых отражают общие тенденции к

- **нарядности,**
- **обогащению декоративными средствами**

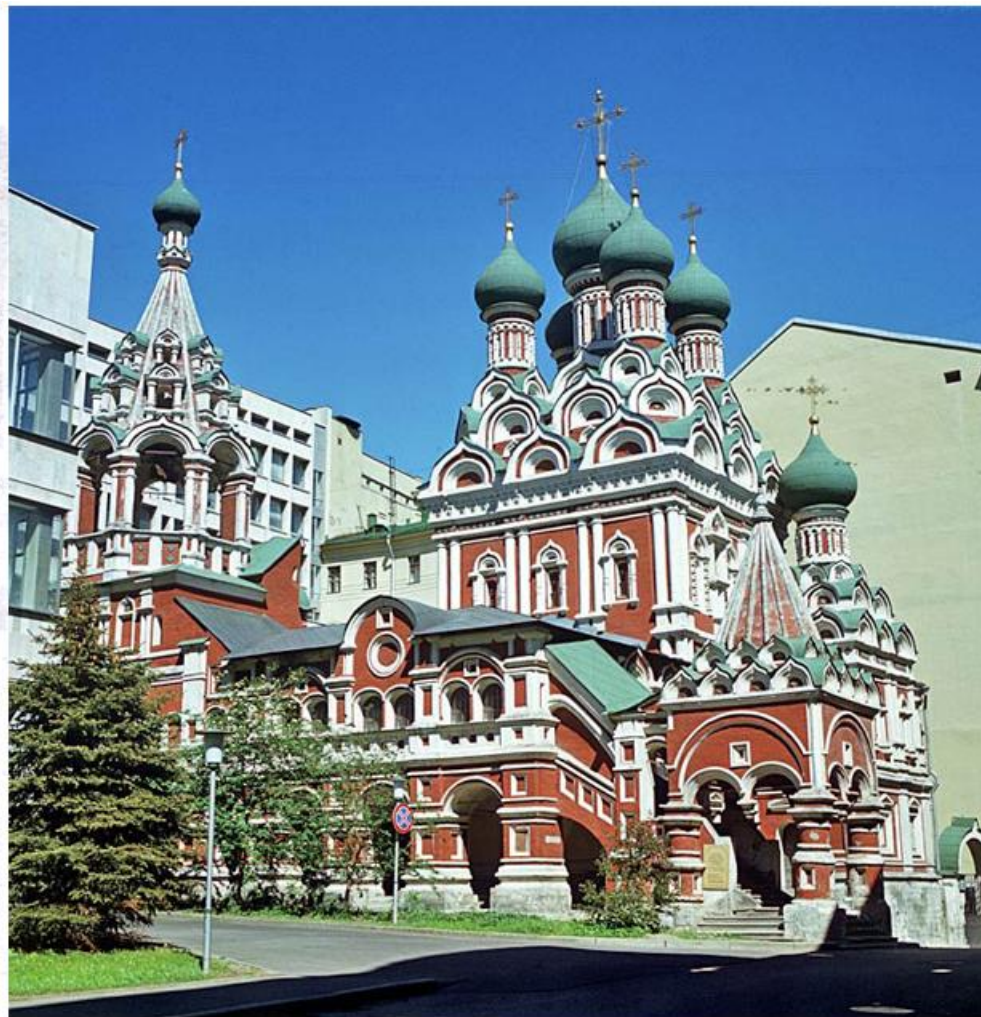
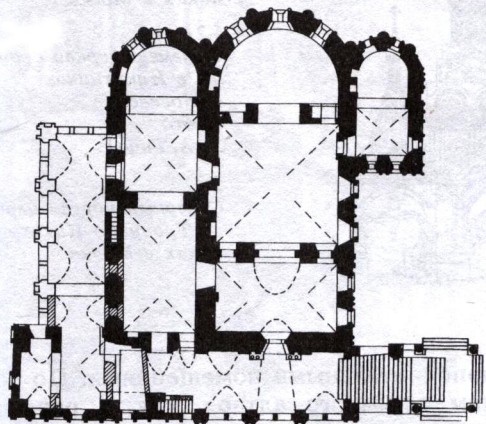
Основной тип храма – **бесстолпный**

Вместо сложного и красивого **крещатого свода**

возводится **сомкнутый свод**, характерный для гражданских построек

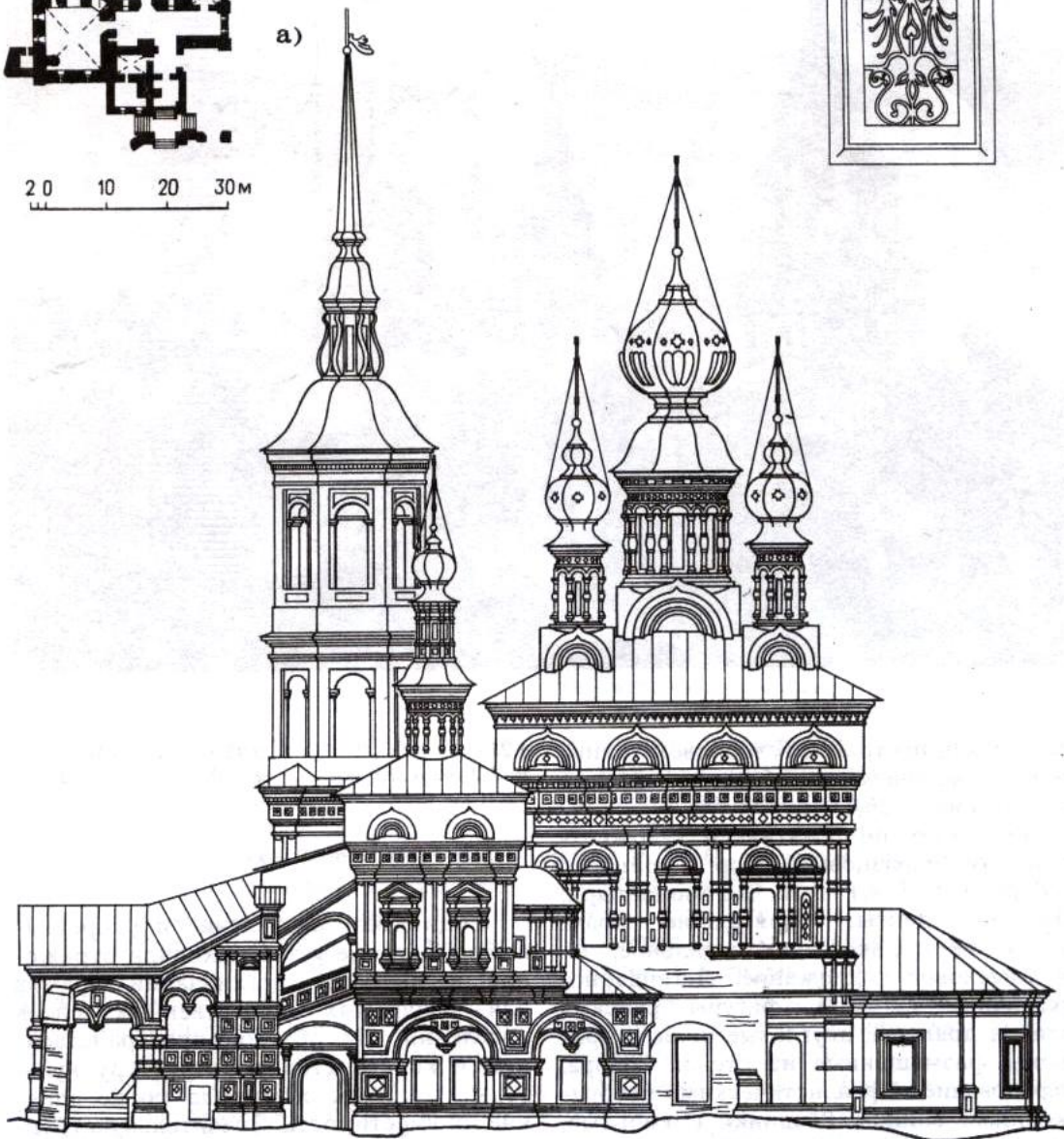
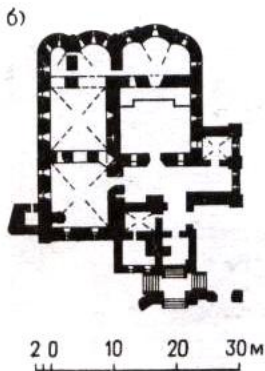
Членения фасадов **свободно** размещаются на плоскости, **не отвечая конструктивной структуре** здания.

Церковь Троицы в Никитниках, 1631-53 гг.

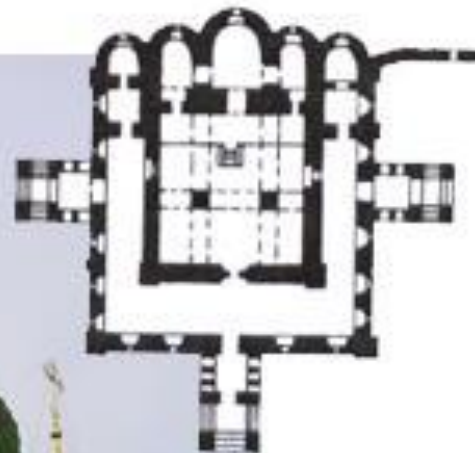


Церковь Троицы в Никитниках, 1631-1653

Церковь Вознесения (1648г) в Великом Устюге

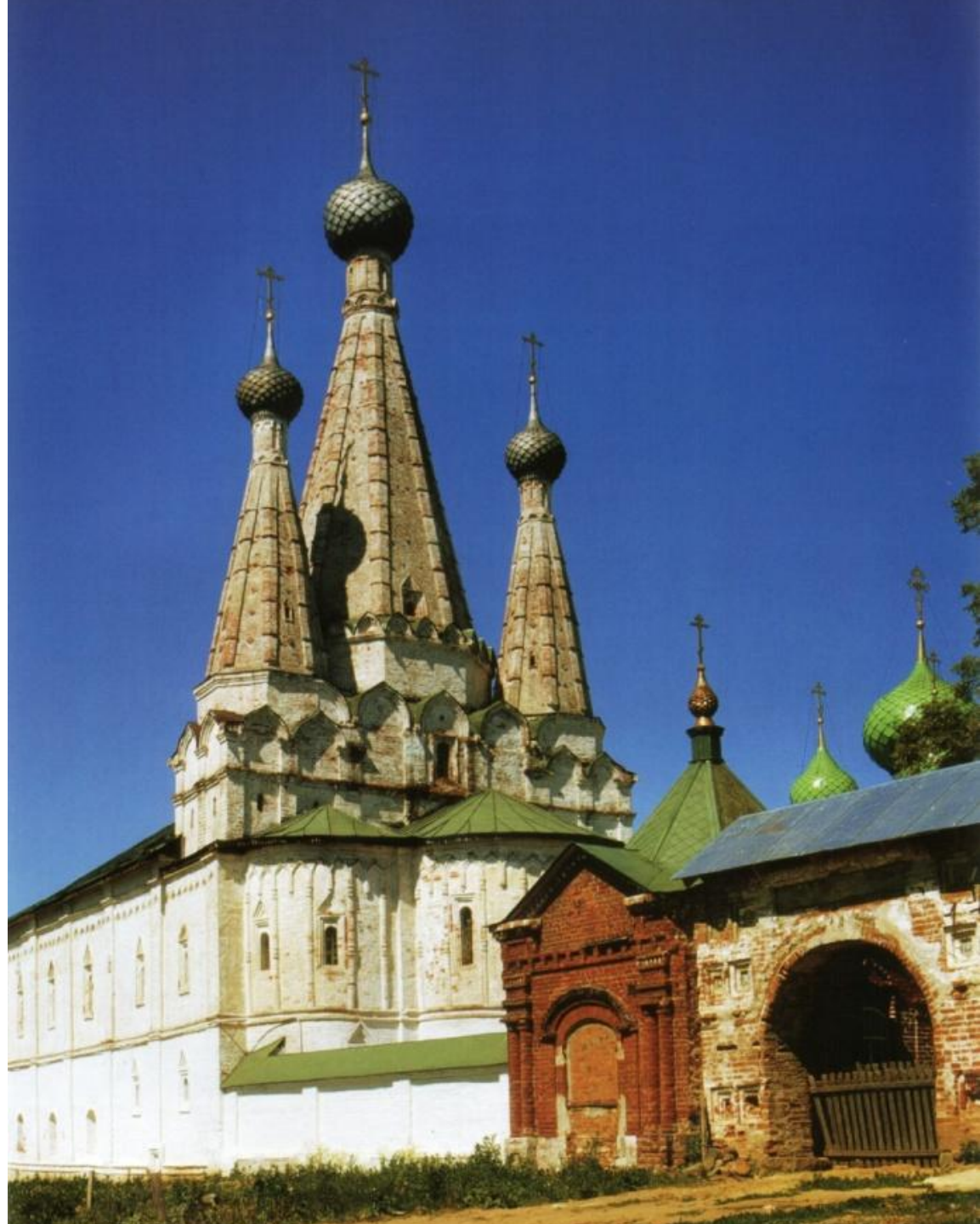


Церковь Иоанна Златоуста (1649г) в Ярославле



Успенская церковь
Алексеевского монастыря

**пример шатрового
храма 17 в.**



**2 пол. 17 в. - запрещено возводить над храмом шатер,
ибо он не отвечает церковному чину**

Однако шатры продолжали возводить для завершения колоколен,
крылец и приделов.

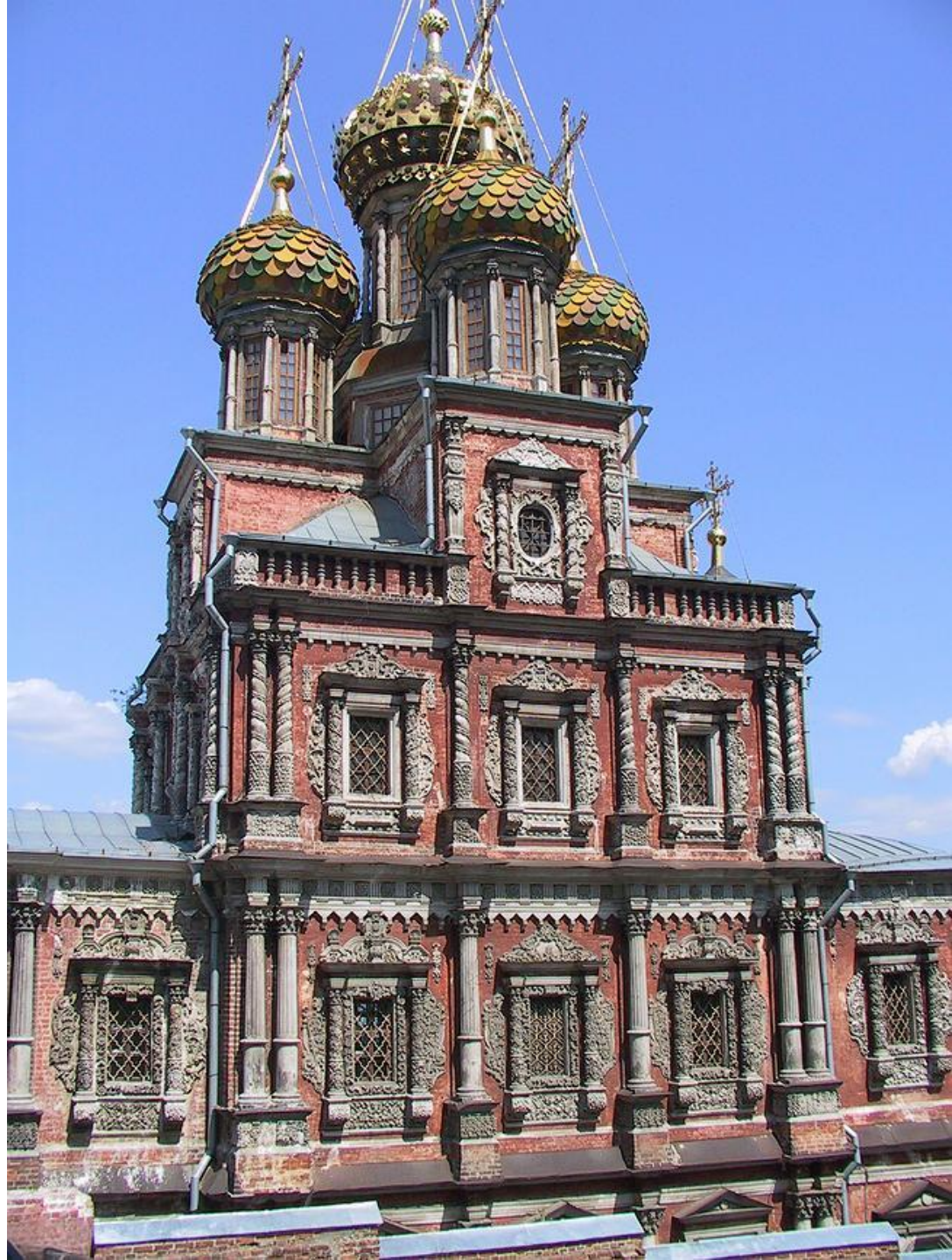
Светские тенденции:

- увеличиваются размеры храмов,
- устраиваются несколько ярусов окон, расчленяя стену на своего рода этажи;
- интерьеры теряют замкнутость, отрешенность от мира;
- высокие просторные помещения, залитые светом, с сверкающими иконостасами далеки от средневекового облика церкви.

Церковь Николая «Большой крест» 1688 г (снесена в 1934г)



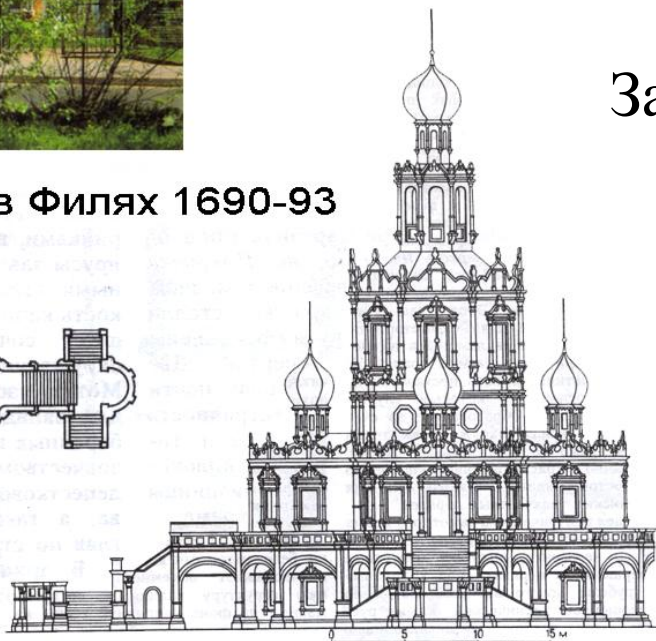
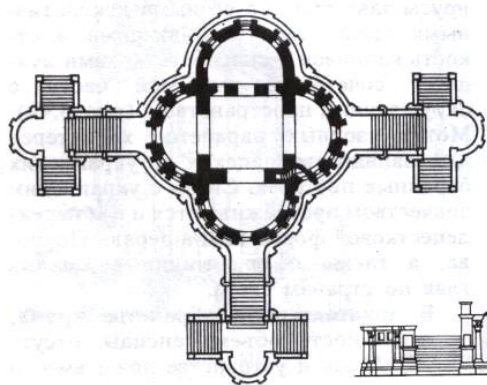
**Строгановская церковь
Рождества (1719)
в Нижнем Новгороде**





Церкви « ПОД КОЛОКОЛЫ »

Церковь Покрова в Филях 1690-93



Запрет на возведение шатровых храмов привел к появлению ярусных храмов.

МОСКВА

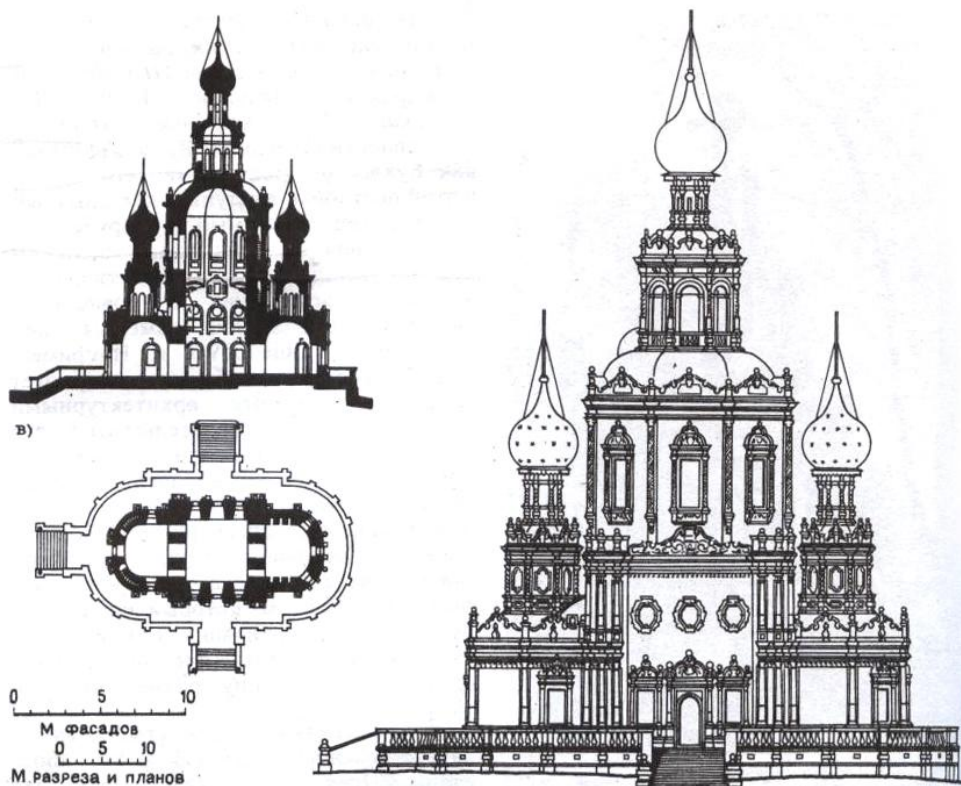


Церковь Покрова в Филях (1690-93 гг)

построена на средства
боярина Нарышкина.

нарышкинское барокко

Церковь Троицы в Троице-Лыково 1704г.



церковь Троицы в с. Троице-Лыково(1698-1704)

