

# МІНІСТЕРСТВО ОСВІТИ І НАУКИ УКРАЇНИ ОДЕСЬКИЙ НАЦІОНАЛЬНИЙ ЕКОНОМІЧНИЙ УНІВЕРСИТЕТ

## Екологічні ефекти розвитку туризму

---

Підготувала студентка  
37 гр, ФМЕ  
Лаврик Ольга

Одеса, ОНЕУ 2017

# *Виникнення і формування ідеї екологічного туризму*

- Перше визначення екологічному туризму було дано Г. Міллером в 1978 році "екотуризм - життєздатний туризм, чутливий до навколишнього середовища, що включає вивчення природного і культурного навколишнього середовища і має на меті покращення стану цього середовища".
- Міжнародна організація екологічного туризму (TIES) в 1990 році дала таке визначення "екологічний туризм - це відповідальна подорож в природні території, яка сприяє охороні природи і покращує добробут місцевого населення".



## *Визначення поняття «Екологічний туризм»*

- Екологічний туризм (англ. ecotour, ecotourism) - порівняно нове поняття в туристичній діяльності. Основна причина виникнення екологічного туризму знаходиться у неврегульованості відносин у системі «суспільство-природа», або в туристичній інтерпретації - «туризм-екологія».
- Численні опитування туристів свідчать, що серед провідних мотивів туристських подорожей на перший план все більше виступає прагнення людей до спілкування з природою.



Люди через зміни умов життя у великих містах-мегаполісах усе далі відходять від природи.





# Принципи забезпечення сталого розвитку туристичних регіонів

В економічному відношенні основними принципами забезпечення сталого розвитку туристичних регіонів є:

- узгодження планування та управління розвитком туризму з іншими видами економічної діяльності й напрямками розвитку країни і регіону загалом;
- сприяння розвитку малих і середніх підприємств;
- підтримка впровадження в туристичну індустрію екологічно м'яких технологій;
- здійснення маркетингу туризму з метою підвищення ефективності місцевої економіки та зменшення тиску на довкілля шляхом більш рівномірного розподілу туристів у часі і просторі.

У соціальній сфері програмними заходами сталості є:

- ★ налагодження зусиллями урядів тісної співпраці всіх зацікавлених сторін, включаючи національні ради з туризму, туристичні агенції та організації, приватний сектор, місцеві громади для прийняття рішень щодо розвитку туризму;
- ★ забезпечення рівноправних умов для корінного населення поряд з іншими учасниками туристичного бізнесу в отриманні економічних, соціальних і культурних вигод від розвитку туризму, надання йому першочергового права на працевлаштування;
- ★ повага та збереження місцевих культур, традиційних ремесел, фольклору;
- ★ заохочення відповідальної поведінки туристів.

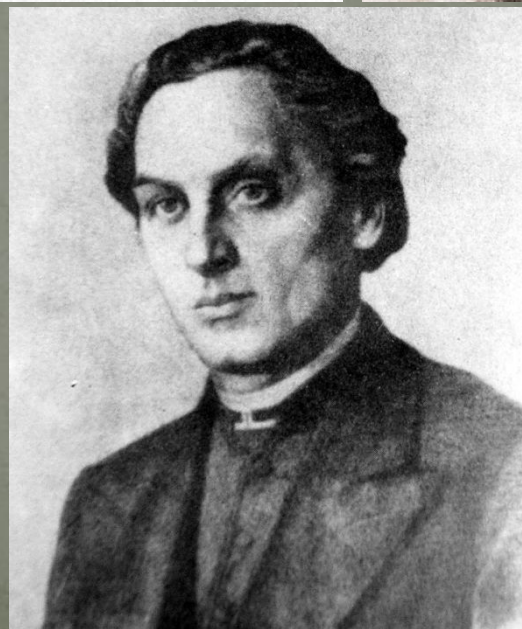
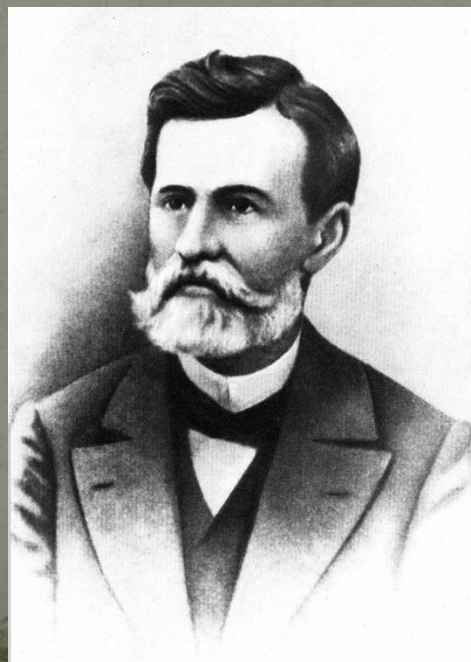
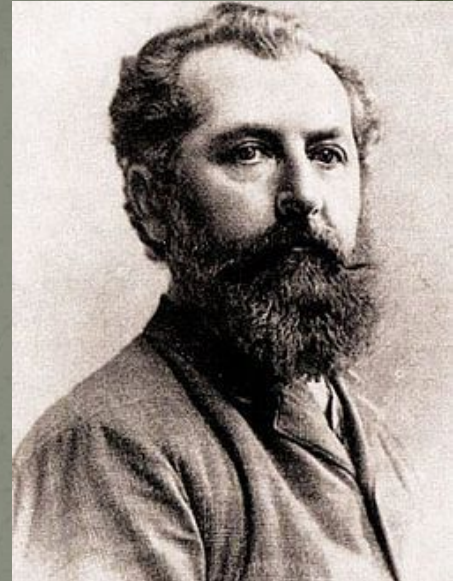
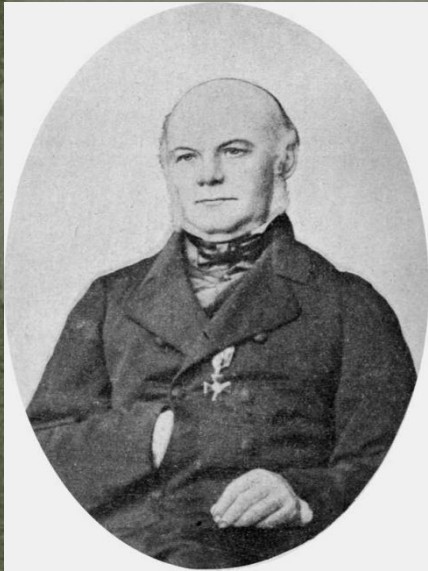


# *Основний ресурс екологічного туризму*





*Організатори та учасники перших природознавчих та народознавчих туристських маршрутів*





# Інтеграційні та стабілізаційні основи екологічного туризму

## Прямий вплив включає:

- вимищення представників флори і фауни в процесі полювання, рибальства, витоптування, вирубка лісів, збирання плодів, грибів, ягід, коренів, квітів, спричинення за необережності пожеж тощо;
- втручання в природні процеси життєдіяльності рослин і тварин шляхом їх відлякування з постійних місць перебування у процесі проходження маршруту, спостереження та фотографування, шумовим впливом, годівлею, руйнацією гнізд, нір та ін.;
- знищення природних умов рекреаційних територій у процесі створення туристичної інфраструктури та рекреаційно-господарської діяльності (вирубубання лісів, порушення ґрунтового покриву, будівництво та експлуатація будівель, доріг, ставків, промисловий розлив мінеральних вод тощо);
- поширення інфекцій, захворювань, отруень та інших уражень представників флори і фауни, ґрунту та поверхневих вод через продукти життєдіяльності людини (екскременти, органічні харчові відходи, різноманітні побутові тверді та рідкі відходи тощо).

## До непрямого впливу відносяться:

→ порушення сталих адаптованих традиційних систем природокористування (у випадку некоректного залучення до туристичної інфраструктури);

→ сезонні (відповідно до туристських сезонів) коливання рівнів господарської активності, виробництва та споживання;

→ знищення цінних представників флори та фауни для виробництва супутніх туристських товарів (сувенірів тощо);

→ загострення соціальних, етнічних, релігійних та ін. протиріч у випадку незнання, неврахування або ігнорування місцевих особливостей.



Дякую за увагу!