

Стандартные функции.
Сортировка данных в Excel.

Вычисления, которые позволяет производить программа Excel, не ограничены простейшими арифметическими операциями.

Программа позволяет использовать большое число встроенных стандартных функций и способна выполнять весьма сложные вычисления.

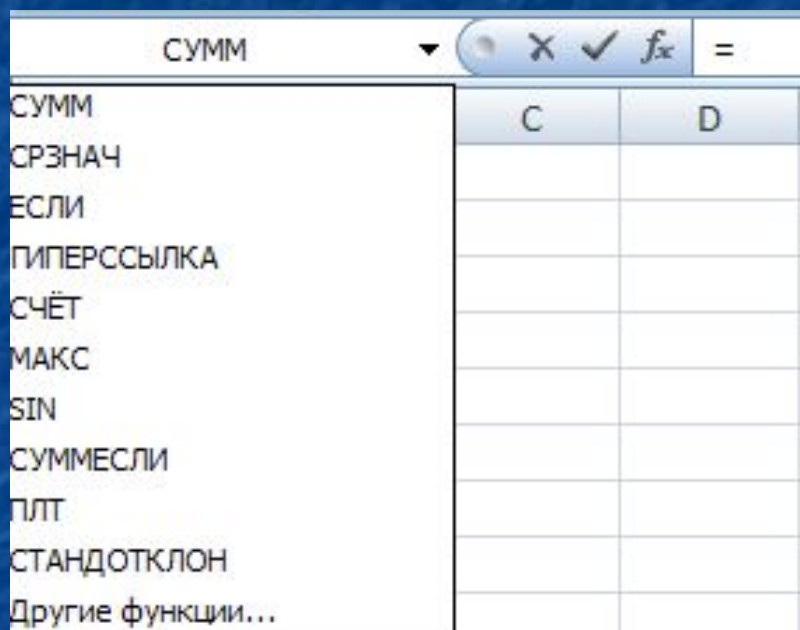
Все функции объединены в группы,
называемые категориями:

- математические,
- статистические,
- финансовые,
- даты и времени,
- логические,
- текстовые и т.д.

Правила вычисления формул, содержащих функции, не отличаются от правил вычисления более простых формул.

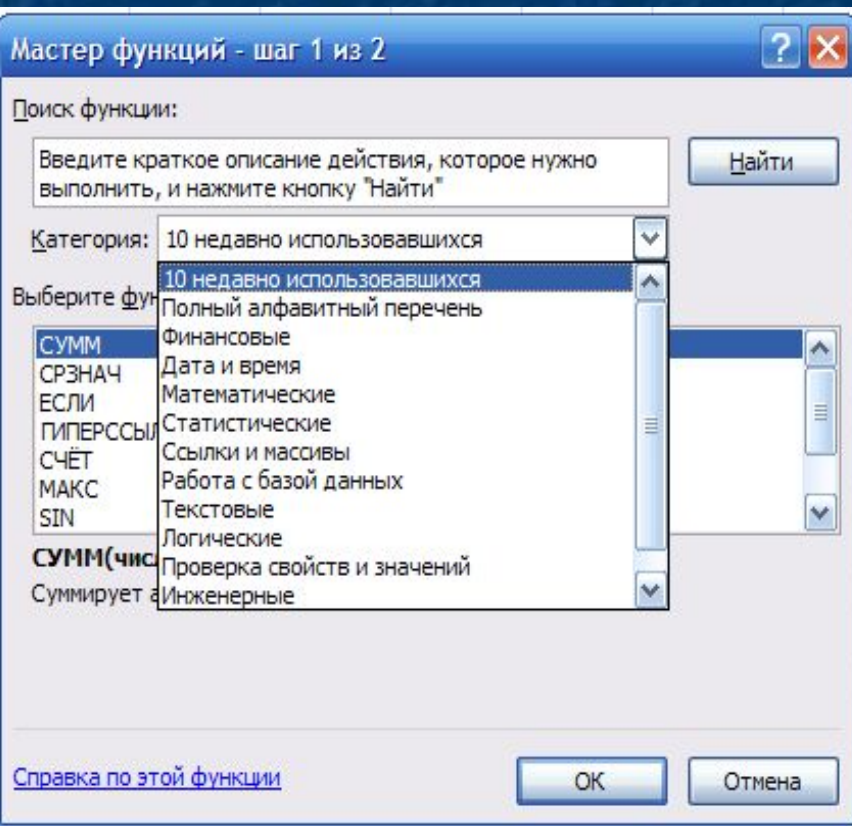
Ссылки на ячейки, используемые в качестве параметров функции, также могут быть относительными или абсолютными.

Вставка функций



Если поставить знак «=» в строку формул, то рядом появится меню «10 недавно использовавшихся функций».

Вставка функций

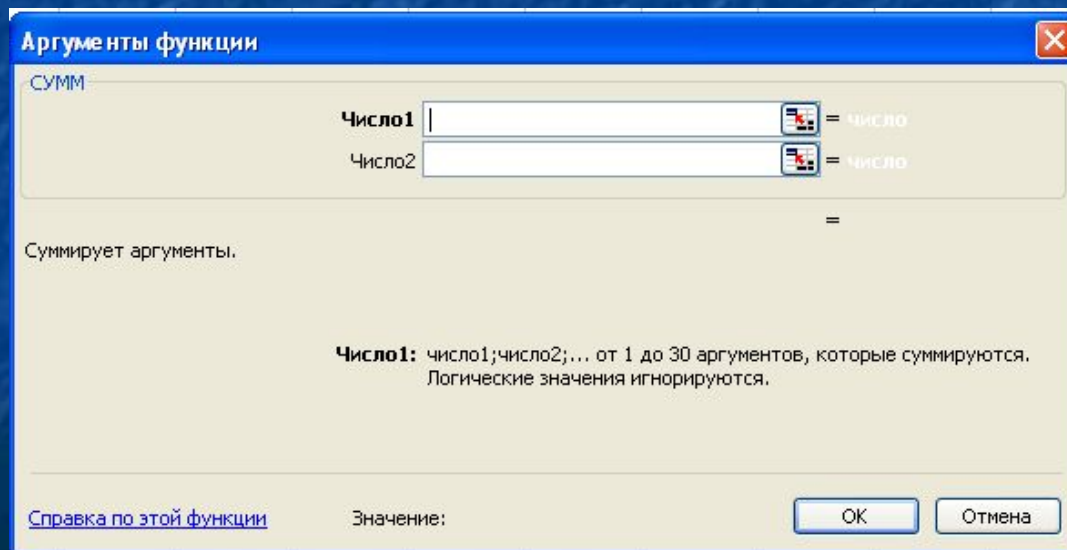


Для запуска Мастера функций нажмите кнопку



Вы можете выбрать функцию, из любого раздела: математические, финансовые, статистические, логические и т.д.

После выбора функции появляется диалоговое окно для ввода аргументов функции. Аргументом может быть число, ячейка или диапазон ячеек.



Аргументы функции

СУММ

Число1 = ЧИСЛО

Число2 = ЧИСЛО

=

Суммирует аргументы.

Число1: число1;число2;... от 1 до 30 аргументов, которые суммируются.
Логические значения игнорируются.

[Справка по этой функции](#)

Значение:

OK

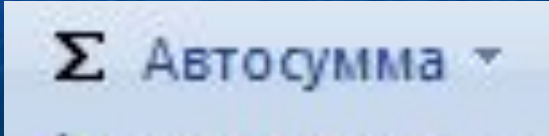
Отмена

Задавать аргументы функции можно в числовом виде (вручную) или как ссылки на ячейки (вручную или щелчком на соответствующей ячейке).

Автосумма

Что бы сложить ячейки можно записать формулу: $=A1+B1+C1$, а можно воспользоваться функцией: $=СУММ(A1:C1)$.

Как наиболее используемая функция, «Суммирование» имеет на панели инструментов собственную кнопку:



Σ Автосумма ▾

Для вставки функции необходимо:

1. Выделить мышкой в ячейку, в которой будет находиться результат суммирования.
2. Нажать кнопку «Автосумма».
3. Excel предложит диапазон для суммирования, если вы с ним согласны, то нажать Enter.
4. Если вы не согласны с обозначенным диапазоном, нужно выделить мышкой нужный диапазон.
5. Для выделения несвязных диапазонов удерживать Ctrl.

Сортировка данных

Сортировка - это упорядочивание данных (числа, текст, даты, логические значения) в электронных таблицах.

Сортировку можно производить:

- по возрастанию



- по убыванию.



Сортировка данных

При сортировке по возрастанию данные выстраиваются в определенном порядке:

- ❏ числа сортируются от наименьшего отрицательного до наибольшего положительного числа;
- ❏ текст сортируется в следующем порядке: числа, знаки, латинский алфавит, русский алфавит;
- ❏ пустые ячейки всегда помещаются в конец списка.