

# **Сестринский уход при лейкозах**

- Лейкозы – опухолевые заболевания системы крови, источниками которых служат клетки костного мозга

# ФАВ- классификация (French-American-British).

- существуют три варианта ОЛЛ - L1, L2, L3 и семь вариантов ОМЛ:
- M0 - недифференцированный ОМЛ;
- M1 - миелобластный лейкоз без созревания клеток;
- M2 - миелобластный лейкоз с неполным созреванием клеток;
- M3 - промиелоцитарный лейкоз;
- M4 - миеломоноцитарный лейкоз;
- M5 - монобластный лейкоз;
- M6 - эритролейкоз;
- M7 - мегакариобластный лейкоз.
- В соответствии с экспрессируемыми антигенами ОЛЛ делится на Т-клеточный и В-клеточный типы

# СИМПТОМЫ

- Угнетение нормального кроветворения
  - Анемия
  - Инфекции (в т.ч. вирусные, грибковые)
  - Геморрагический синдром
- Опухолевые разрастания
  - Боли в костях
  - Увеличение печени, селезенки, лимфоузлов
  - Нейролейкемия
  - Поражение кожи 1) специфические изменения; 2) изменения – “сателлиты”; 3) инфекционные поражения кожи; 4) вторичные изменения при химиотерапии.
  - Поражение других органов (яички, десны, почки, миокард, легкие)

# Острые лейкозы

- Лимфобластный
- Миелобластный
- Монобластный
- Миеломонобластный
- Промиелоцитарный
- Эритромиелоз
- Плазмобластный
- Мегакариобластный
- Малоцентный
- Недифференцируемый



Острые  
нелимфобластные  
лейкозы

# Стадии лейкоза

- Начальная (доклиническая)
- Развернутый период
- Ремиссия
  - Полная (до 5%бластов)
  - Неполная
  - Выздоровление (Полная 5-летняя ремиссия)
- Рецидив
- Терминальная стадия

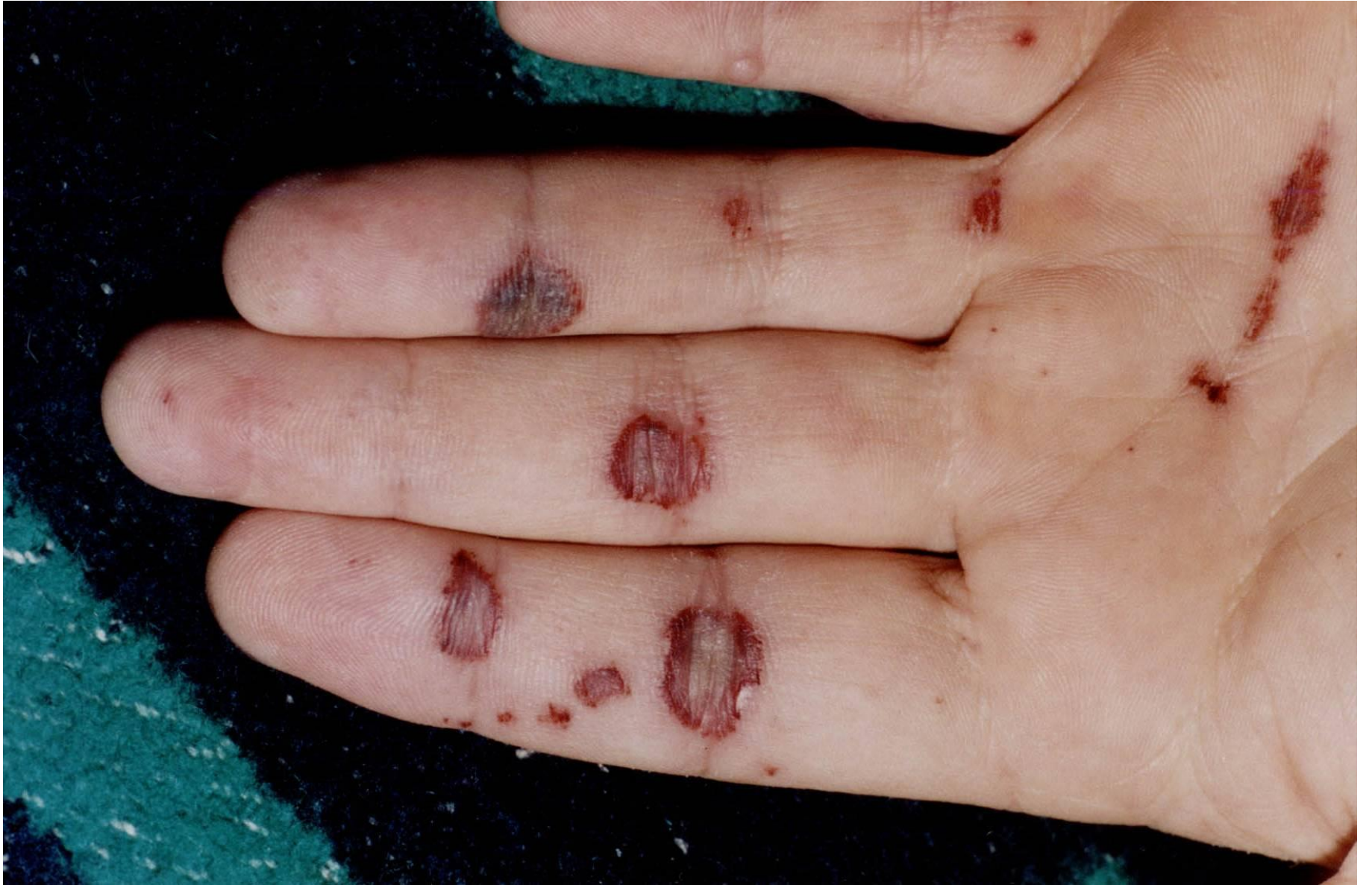
# Диагностика

- Периферическая кровь
- Пунктат костного мозга (стерильная пункция)
- Биоптат костного мозга (Трепанобиопсия)
- Микроскопия
  - Световая
  - Электронная
  - Цитология
- Цитохимия
- Иммунология

# Лейкозы

- Начало острое или постепенное
- Гипопластическая анемия(снижены ретикулоциты)
- Увеличение лимфоузлов, печени, селезенки
- Геморрагический синдром
- Лихорадка, вторичные инфекции, часто ангины и стоматиты

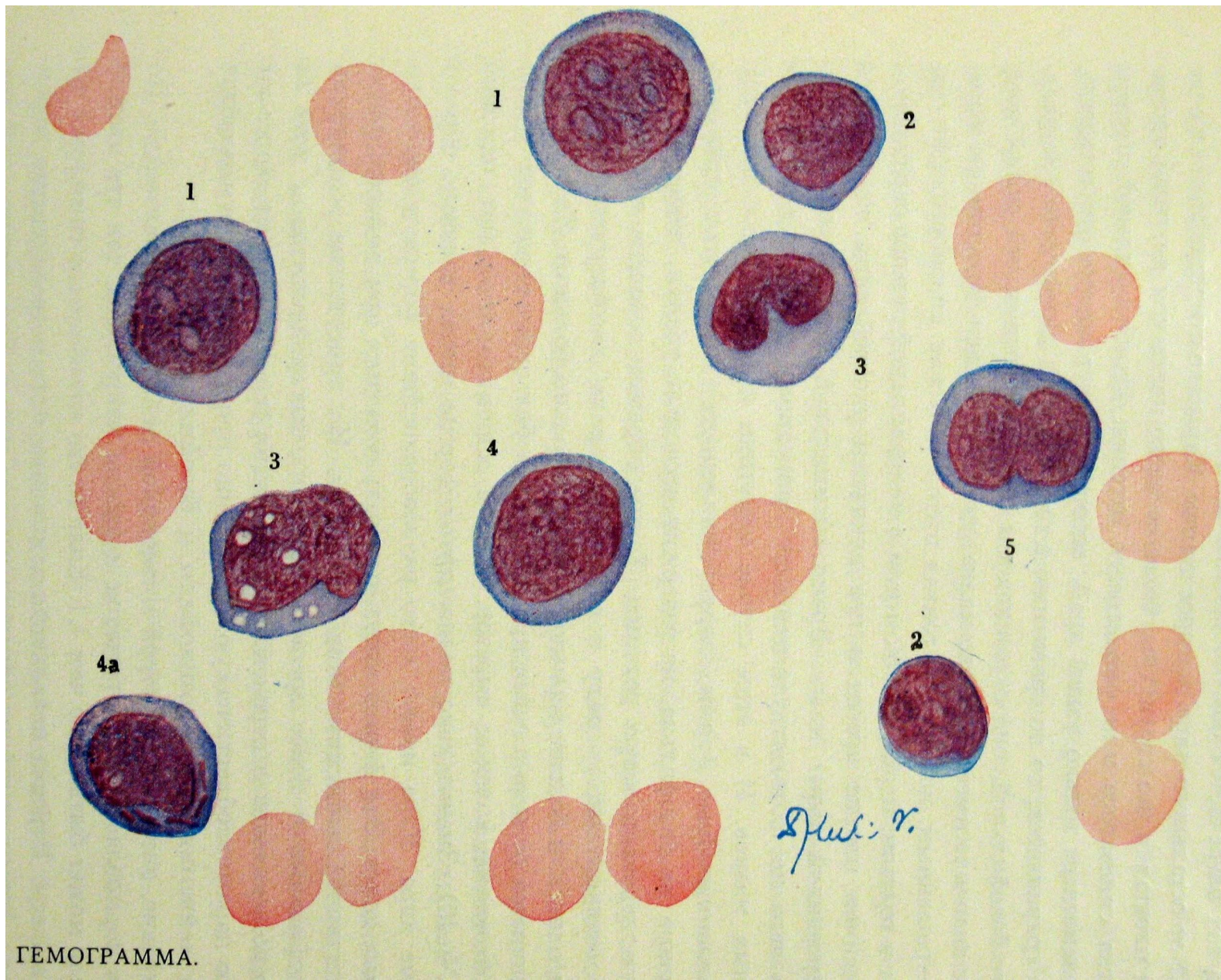






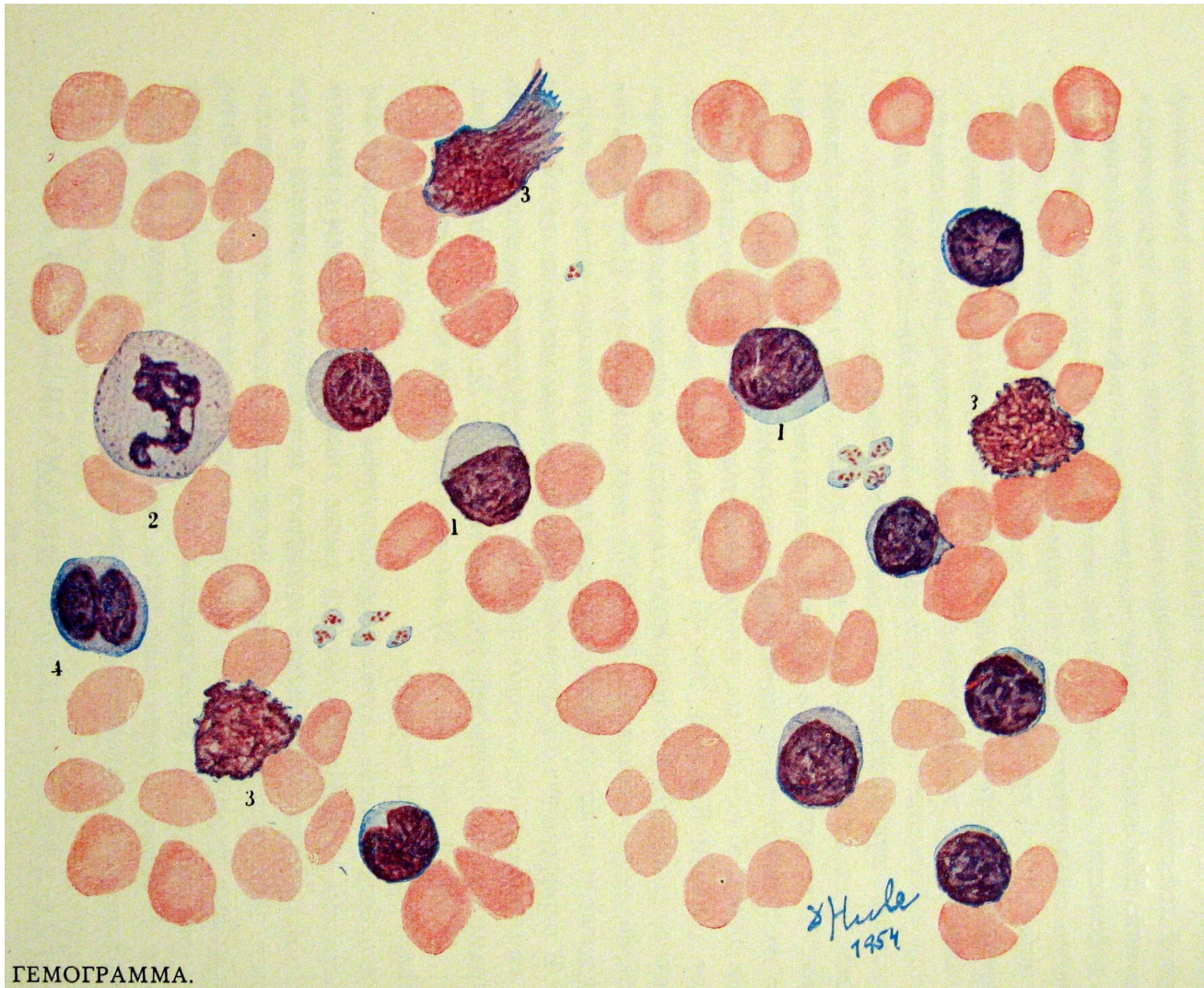


# Кровь при остром лейкозе





# Кровь при хроническом лимфолейкозе



ГЕМОГРАММА.

# Особенности сестринского процесса

- Высокий риск осложнений
  - Необходимость особого режима при цитопении-риск инфекций
  - Геморрагический синдром
  - Осложнения цитостатической терапии
- Психологическая нагрузка
  - Высокая летальность (в т.ч. детской)
  - Депрессивные состояния пациентов
  - Высокая стоимость лечения
- Частые длительные инфузии требуют адекватного сосудистого доступа (порты)