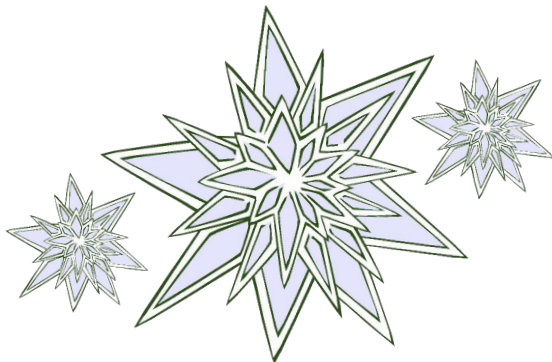


Урок русского языка в 4 классе.

Правописание окончаний
имён прилагательных
мужского и среднего рода.





Девиз нашего урока:

Думать – интенсивно!

Работать – оперативно!

Если спорить – доказательно

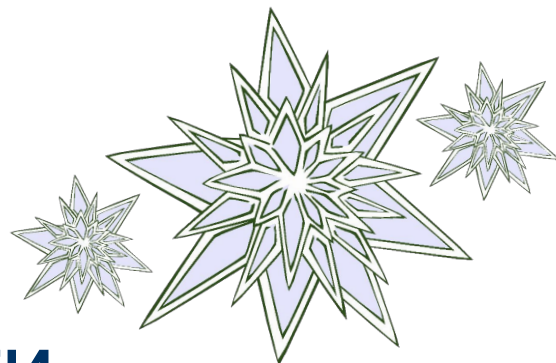
Всем - обязательно!



Подберите к слову **зима**
однокоренные слова,
разберите их по составу.



Кто, угадай-ка,
Седая хозяйка:
Тряхнёт перинки,
Над миром пушинки?

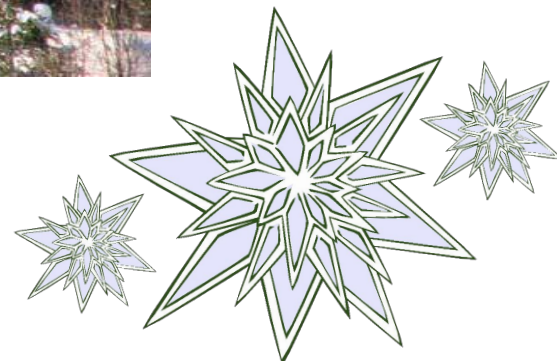


Чистописани



Сс с/с сн со ос ис

Снеговик, сосулька, лисичка, снежинки





е

Словарная работа.

Игра «Горка»

ф.враль

д.кабрь

.нварь

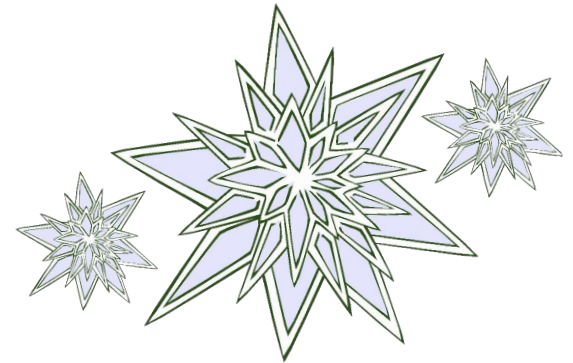
кал.ндарь

мес.ц

пр.красный

сем.на

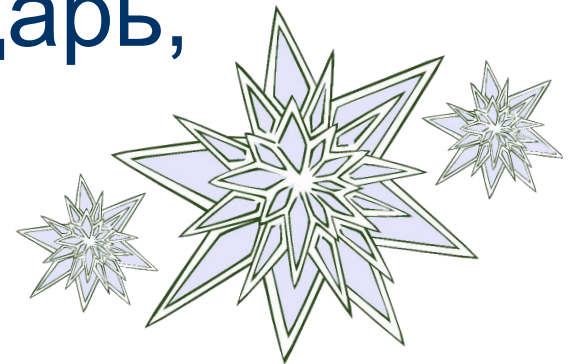
**Выписать слова с
непроверяемой безударной
гласной е.**



Проверь себя.



Февраль, декабрь, календарь,
прекрасный, семена.



Кроссворд «Зимующие птицы»

4

1

к л ё с т



2

д я т е л



г

с и н и ц а

р

ь

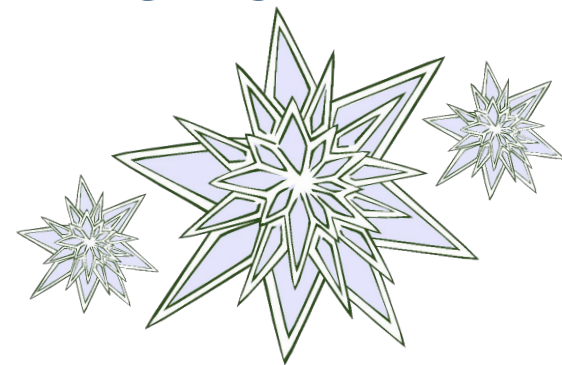


-Ты откуда, ты откуда
Прилетел к нам, красногрудый?
-Облетел я всю Сибирь
И зовут меня ~~Дятел~~ Шарфик?
и полоска шарфика.

Списать, вставить пропущенные орфограммы. Объясните свой выбор.



Пёстр^{ый} дятел ост^{рым}
клювом выколачивает се^{мена}
из сос^{новой} шишки.



[Гиперссылка №1](#)



Прочитать текст. Вставить подходящие по смыслу имена прилагательные.

Снегирь.

В ... лесу на сосне сидит ...
негирь. На голове у него ...
ерет. На фоне ... покрова
тица выделяется ...
перением.



Ссылка №2



Проверь себя.

Снегирь.

В зимнем лесу на сосне сидит красногрудый снегирь. На голове у него синий берет. На фоне белого покрова птица выделяется ярким оперением.



Морфологический разбор



Вопрос

Начальная форма

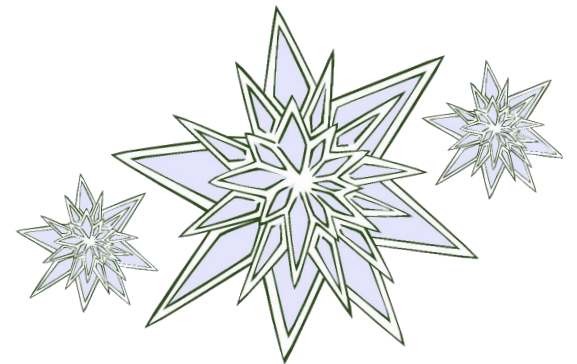
Часть речи

Род

Число

Падеж

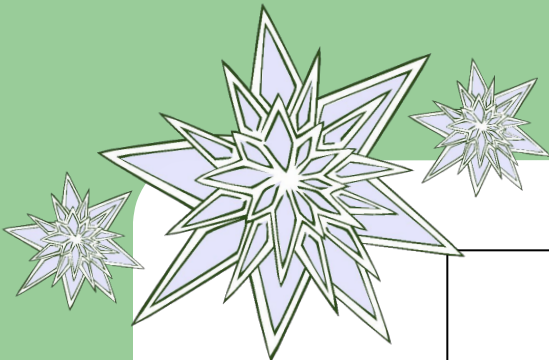
Член предложения





онаблюдай и сделай вывод.

		снег	покрывало
И.п.		(какОЙ?) белЫЙ (какОЕ?) белОЕ	
Р.п.	(нет)	(какОГО?) белОГО	белОГО
Д.п.	(дать)	(какОМУ?) белОМУ	белОМУ
В.п.	(вижу)	(какОЙ?) белЫЙ (какОЕ?) белОЕ	
Т.п.	(горжусь)	(какИМ?) белЫМ	белЫМ
П.п.	(мечтаю)	(о какОМ?) о белОМ	о белОМ



Падежные окончания имён прилагательных.

**Мужской
род**

**Средний
род.**

И.п.

Р.п.

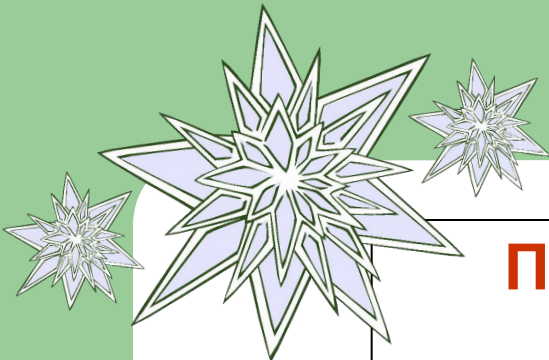
Д.п.

В.п.

Т.п.

П.п.





Падежные окончания имён прилагательных.

Мужской
род

Средний
род.

И.п.

-ой,-ый, ий

-ое,-ее

Р.п.

-ого,-его

Д.п.

-ому,-ему

В.п.

-ой,-ый, -ий

-ое,-ее

Т.п.

-ым,-им

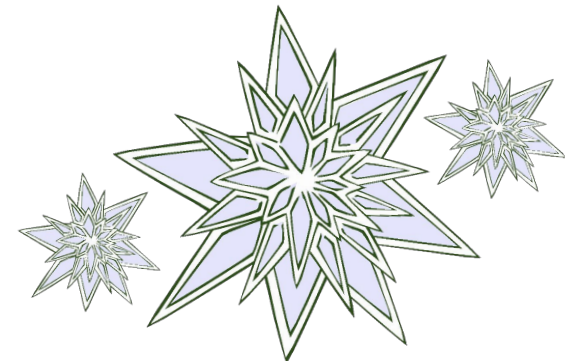
П.п.

-ом,-ем

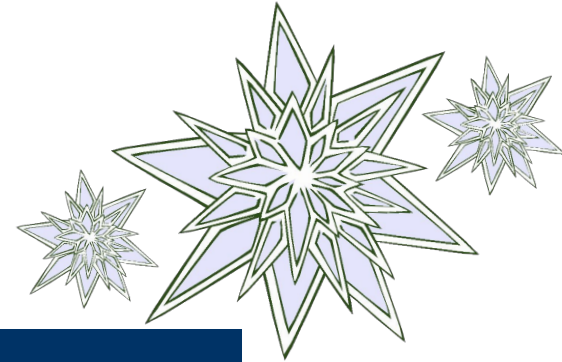


Подведение итогов

- Определите тему сегодняшнего урока.
- Как определить падеж имён прилагательных?



Рефлексия



•Нарисуйте на полях:



- на уроке было интересно, всё понял(а)



- иногда были трудности, сомнения



- не усвоил тему, было не интересно

Молодцы!

Спасибо за урок.

