

Ecosisteme naturale terestre



Ecosistemul unei paduri

★ Ecosistemul:

- Unitatea structurala si functionala care se stabileste intre un biotop si o biocenoza.



■ Animale



Biotop



Plante

Ecosistemul unei paduri de stejar

- Padurile de stejar sunt formate din stejar brumariu si stejar pufos in zonele de campie.
- In zonele de dealuri joase, sunt formate din stejar in amestec cu cer sau garnita.
- In zona dealurilor inalte se intalneste gorunul.



Caracteristici ale biotopului

- Soluri:brune si brun-roscate de padure
- Temperatura medie anuala, in jur de 10°C
- Lumina care ajunge pana la suprafata solului, filtrata printre coroanele arborilor;de aceea exista numeroase plante erbacee si arbusti

Componente ale biocenozei

- Arbori:predomina stejarul sau diferite specii inrudite precum cerul, garnita, gorunul;in padurile de gorun in amestec apar: carpenii, ulmii, teii, frasinii, paltinii de campie, artarii;
- Arbusti:macesul, paducelul, socul, lemnul cainesc, cornul, porumbarul;
- Plante erbacee: golomatul, paiusul, rodul pamantului, plante cu bulbi care infloresc primavara, etc.
- Animale nevertebrate: viermi, paianjeni, melci, insecte (radasca, croitorul lemnului de stejar, inelarul)
- Animale vertebrate: broasca bruna, brotacelul, salamandra, soparla, sarpele, ciocanitoarea, gugustiucul, pupaza, lupul, vulpa, caprioara, ariciul, veverita, etc.

Lanturi trofice



Ghinda(P)



veverita(C1)



vulpe(C2)



Stejar(P)



omida paroasa(C1)

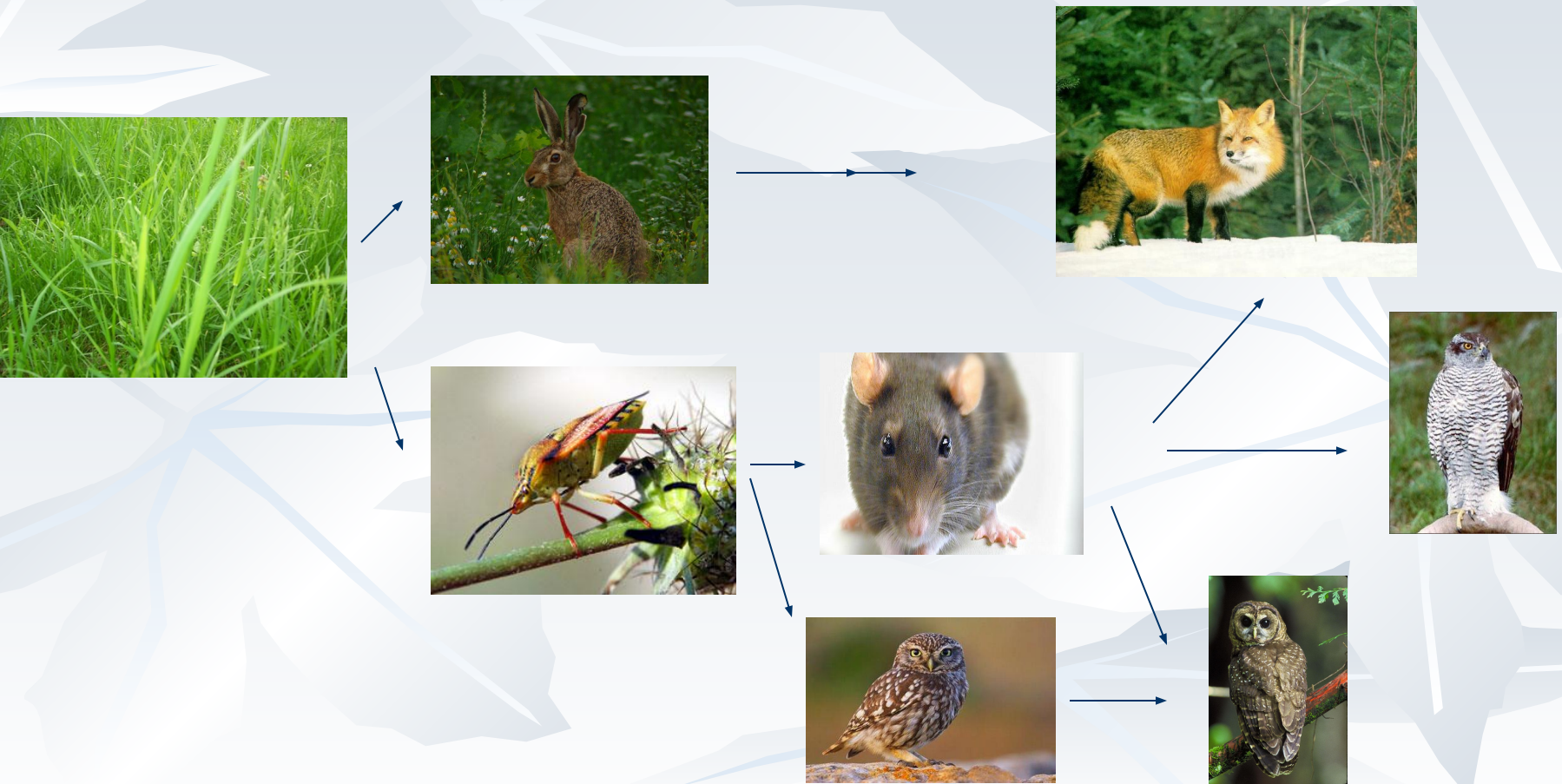


Cuc(C2)

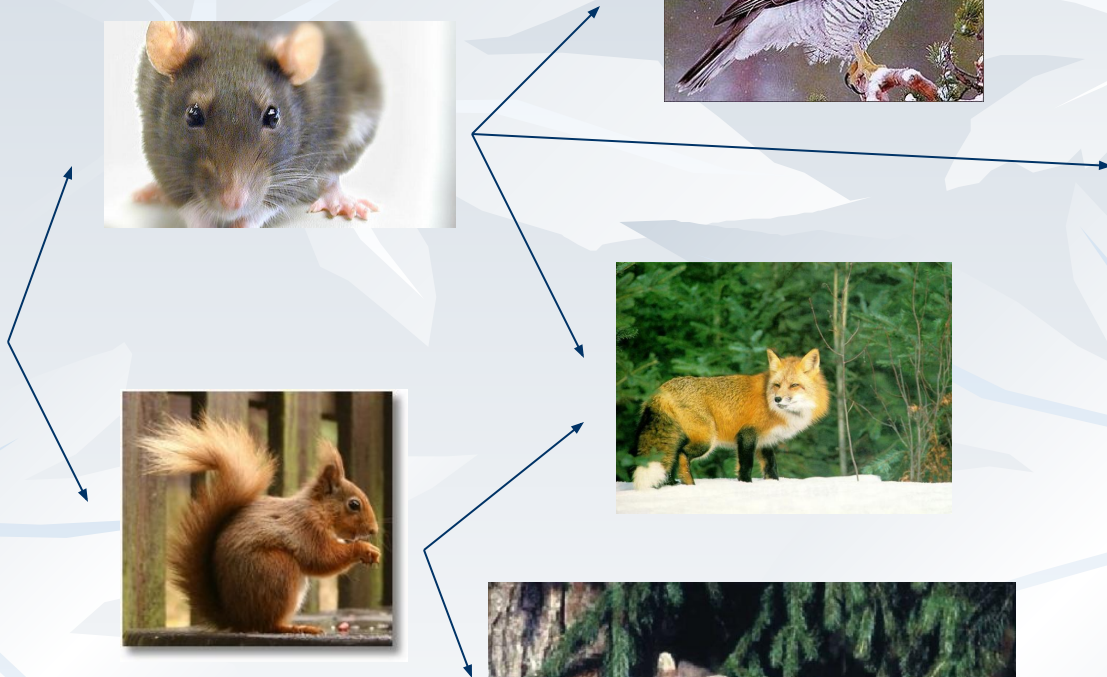
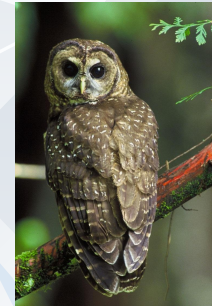


Uliu(C3)

Retea trofica



Retea trofica



Cum influenteaza omul echilibrul ecologic?

- Omul poate distruge echilibrele ecologice daca intervine fara sa cunoasca complexitatea relatiilor dintre specile unui ecosistem.

