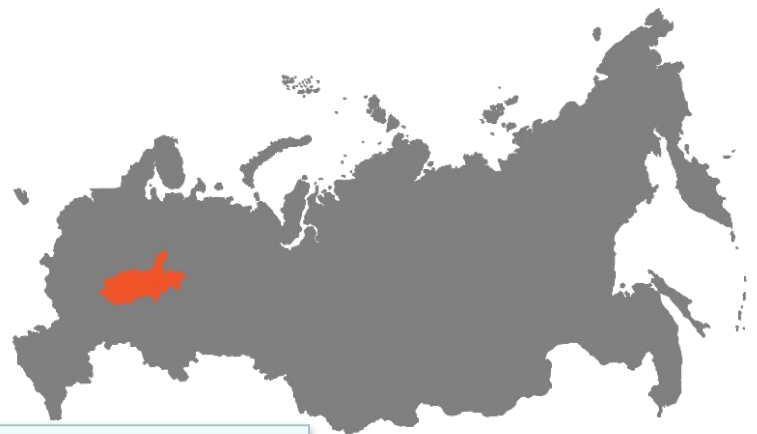

Волго-Вятский экономический район



Презентацию подготовил студент группы 4ЭКБ 9-7
Пелин Дан

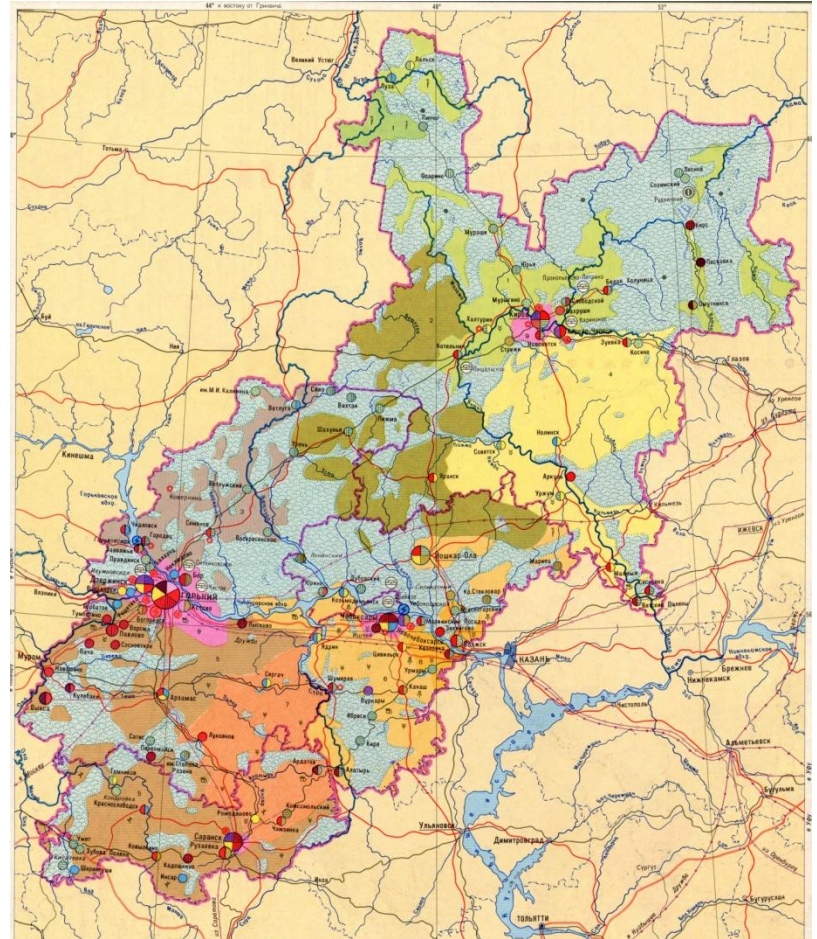
❖ Территория — 265,4 тыс. км²

❖ Население - 7,5 млн чел. (2010)

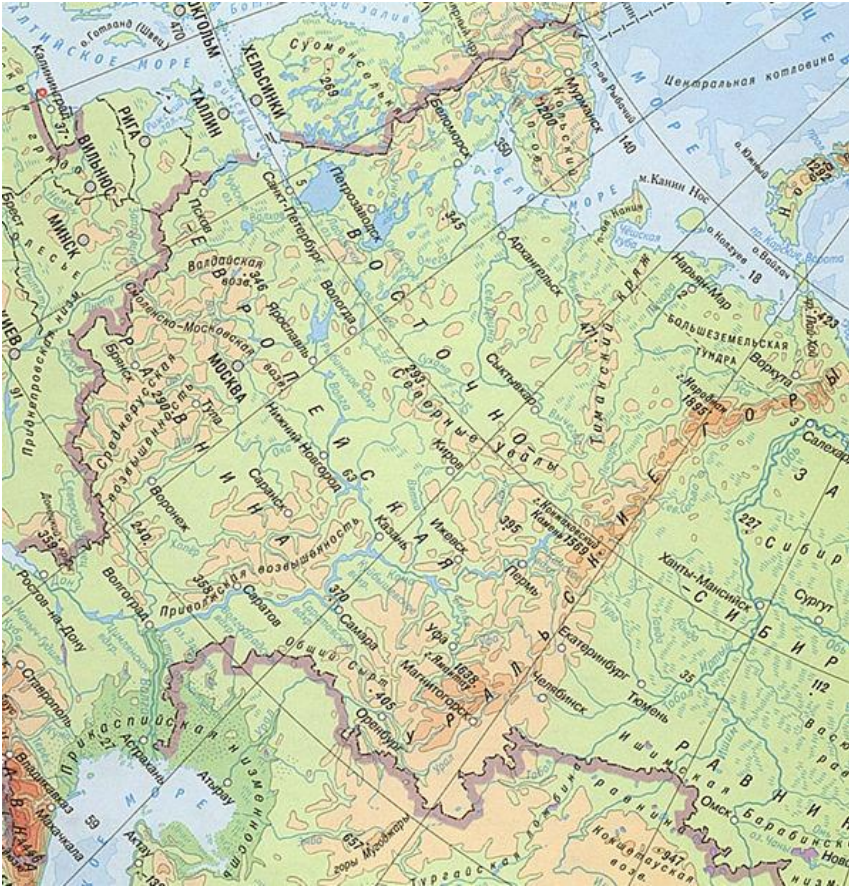
❖ Плотность населения - 31,5 чел./км²

❖ Состав:

- 1) Нижегородская область
- 2) Кировская область
- 3) Республика Марий Эл
- 4) Чувашская Республика
- 5) Республика Мордовия

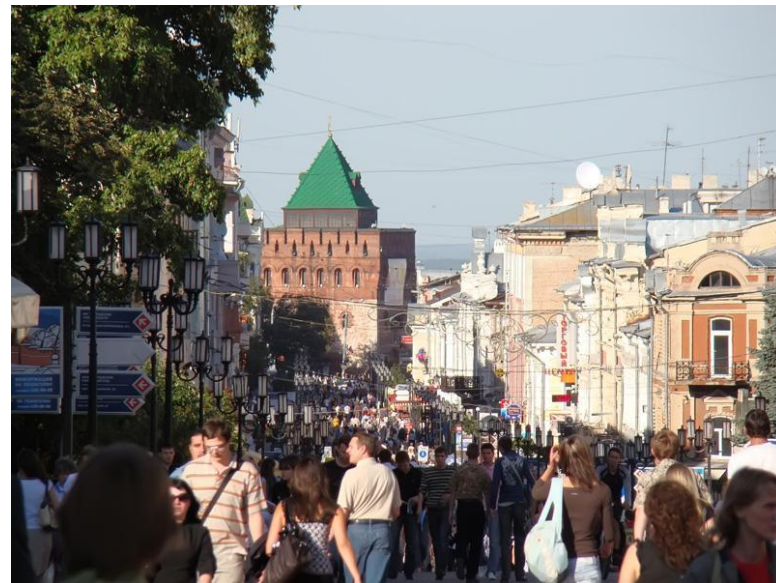


- ❖ Расположение:
Волго-Вятский экономический район расположен в центральной части европейской территории России, в бассейнах рек Волги и Вятки. Географическое положение района благоприятствует развитию его связей с основными сырьевыми и топливными базами страны, а также районами потребления производимой в районе продукции.



Население.

- ❖ Численность населения региона составляет 7,5 млн чел. Средняя плотность населения - 31,5 чел./км², что почти в 4 раза превышает среднюю заселенность России. Население региона многонационально. Большую часть его представляют русские. Из других национальностей преобладают чувашаи, мордва, марийцы и татары.



Природные условия и ресурсы.

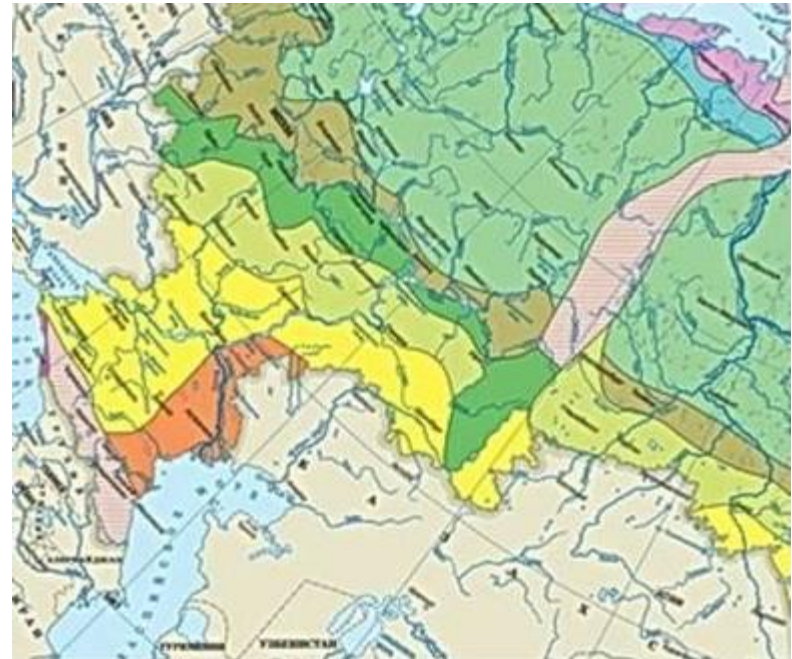
- ❖ Территория района вытянута с юго-запада на северо-восток на 1000 км и находится в различных природных зонах: северная часть в лесной таежной и южная — в лесостепной. Район расположен в Центральной России, в бассейнах судоходных рек Волги, Оки, Вятки, граничит и находится в тесной экономической связи с Центральным, Поволжским, Уральским и Северным районами, представляющими собой мощные хозяйственные комплексы.





- ❖ Главные природные ресурсы района: фосфориты Вятско-Камского месторождения (разведанные запасы фосфурод — 47% от общероссийских запасов), лесные ресурсы (лесом покрыто 40% всей территории района, что составляет около 2% всех лесонасаждений России, преобладают хвойные породы), строительные материалы — гипс, известняки, стекольные пески, глины, цементное сырье, водные ресурсы, каменная соль (Керженское месторождение), торф и горючие сланцы.

- ❖ Ограниченный набор минерально-сырьевых ресурсов и топлива определил зависимость экономики района от других территорий: промышленность и электроэнергетическое хозяйство базируются на привозных сырье и топливе. Климат района континентальный, благоприятный для сельского хозяйства. В западной части района наиболее плодородные почвы (встречаются и черноземы), в лесной части преобладают бедные подзолистые почвы.



Специализация.

- ❖ Специализация Волго-Вятского района тесно связана с его историческим прошлым — кустарно-ремесленными и промысловыми производствами: торгово-промышленное и металлическое (Нижний Новгород, Павлово), кожевенное дело (Богородск), художественное, ложкарное (левобережье Волги), кожевенно-меховые промыслы и производства (Вятско-Слободской) на базе пушнины, поставляемой из Сибири в обмен на продукцию сельского хозяйства.





- ❖ Ведущими специализирующими отраслями Волго-Вятского района являются машиностроение и металлообработка (более 37%), нефтехимия (около 10%), лесохимия, лесная, деревообрабатывающая и целлюлозно-бумажная промышленность (около 6%). Удельный вес легкой и пищевой промышленности превышает 16%.

Машиностроение.

- ❖ Ведущую роль в машиностроении играет Нижегородский промышленный узел. Ведущая отрасль района — автомобилестроение с центром в Нижнем Новгороде, в котором сосредоточено производство более 10% легковых и 30% грузовых автомобилей России. Здесь сосредоточен крупнейший автомобильный завод «ГАЗ».

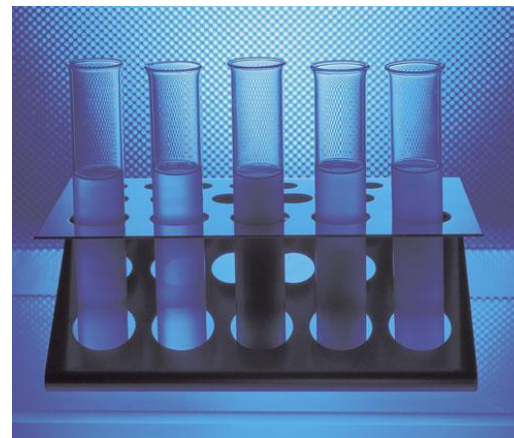




- ❖ Кроме автомобилестроения в районе развито судостроение (завод «Красное Сормово», производство дизелей, метизов, фрезерных станков и станков с числовым программным управлением, полупроводниковых выпрямителей и приборов (Нижний Новгород, Саранск, Йошкар-Ола), измерительной аппаратуры (Киров), инструментальная промышленность (Павлов, Киров, Саранск), разнообразное электронное машиностроение в областных центрах и столицах республик, приборостроение, электротехника.

Химическая промышленность.

- ❖ Химический комплекс представлен отраслями, ориентированными на собственные ресурсы фосфоритов (север Кировской области), но в большей степени на привозное сырье. Среди отраслей основной химии выделяется производство минеральных удобрений. На поступающей в район по трубопроводам нефти работают два крупных нефтеперерабатывающих завода (Кстово, Дзержинск), продукты которых, в свою очередь, вместе с приходящим сюда природным газом являются сырьем для нескольких предприятий органической химии.



Лесная промышленность.

- ❖ Лесной комплекс — один из ведущих в структуре хозяйства района. Собственного леса уже не хватает, поэтому часть сырья приходится завозить. Предприятия выпускают разнообразную продукцию: пиломатериалы, фанеру, мебель, лыжи. По выпуску бумаги Волго-Вятский район — третий в стране. Крупнейшие ЦБК расположены в Балахне, Волжске, Правдинске. Есть предприятия лесохимии (скипидар, кормовые добавки).





- ❖ Среди других отраслей, представленных в районе следует назвать черную металлургию (в основном переделные заводы в Выксе, Кулебаках, Нижнем Новгороде, Омутнинске), легкую промышленность (большее развитие получили кожевенная и меховая отрасли, имеются текстильные предприятия). Особое место занимают художественные промыслы, развитые повсеместно: хохломская роспись (Семенов), дымковская игрушка (Киров), резьба и роспись по дереву (Городец).

Агропромышленный комплекс.

- ❖ Сельское хозяйство и пищевая промышленность разнообразны и, в первую очередь, ориентированы на обеспечение городского населения продуктами питания. Поэтому вблизи городов сформировалась молочно-мясная и овоще-картофельная специализация. В посевах значительна доля зерновых культур. В южных районах, с высокой плотностью сельского населения, выращиваются трудоемкие культуры (сахарная свекла, хмель), на севере возделывается лен-долгунец. Большая часть продукции сельского хозяйства перерабатывается в пределах района.



Транспорт.

- ❖ Территорию Волго-Вятского района пересекают три железнодорожные магистрали в широтном направлении и одна в меридиональном. Их примерно дублируют автомагистрали. В обеспечении внешних и внутренних связей района значительное участие речного транспорта.





Конец