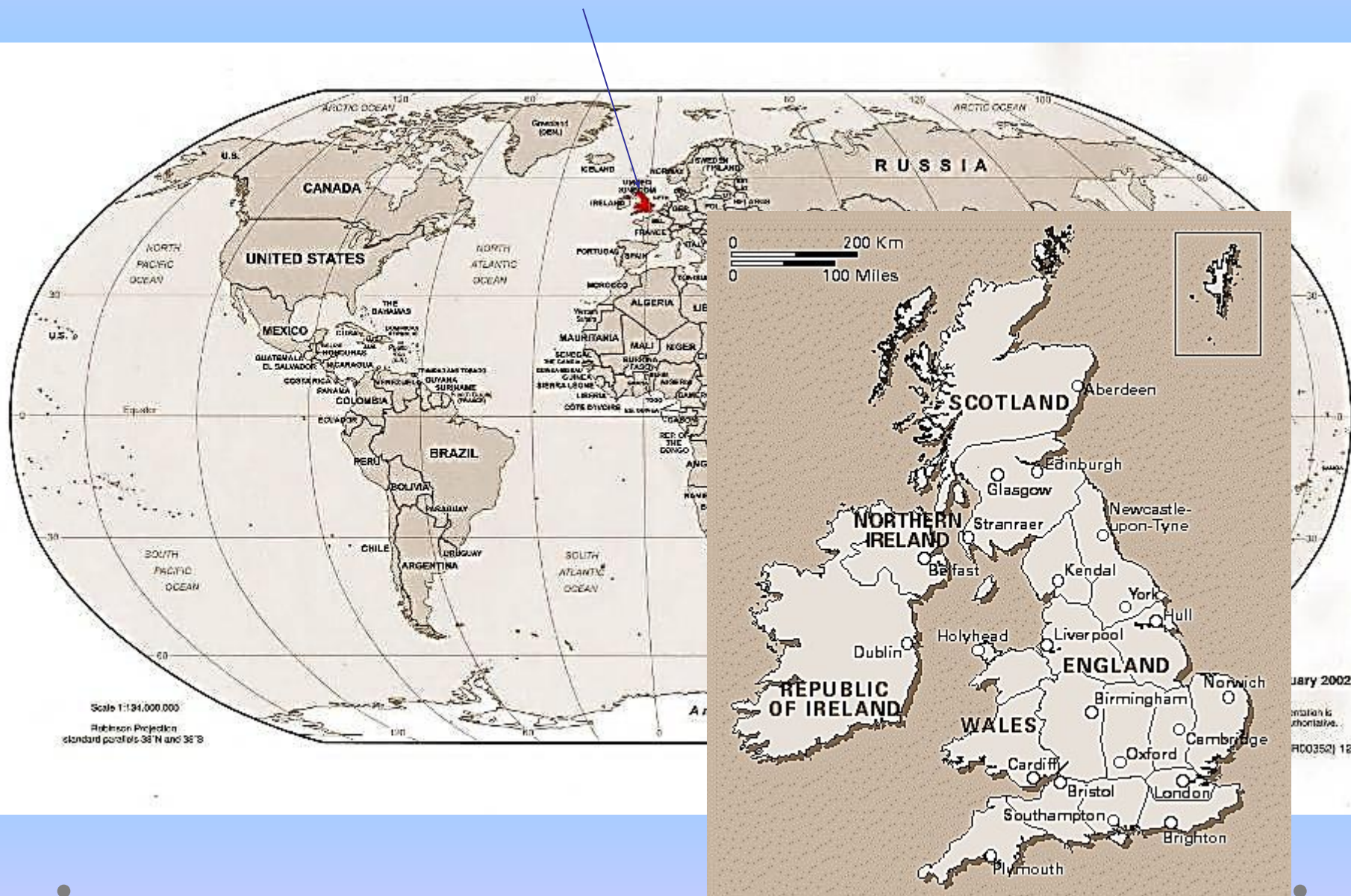


Великобританія

A photograph of a Gothic Revival church, likely a cathedral or large parish church, featuring a prominent square tower with a crenellated top and a large Gothic archway entrance. The building is constructed of light-colored stone with intricate Gothic architectural details, including pointed arch windows and decorative tracery. The church is set against a clear blue sky, with green trees and a stone wall visible in the foreground.

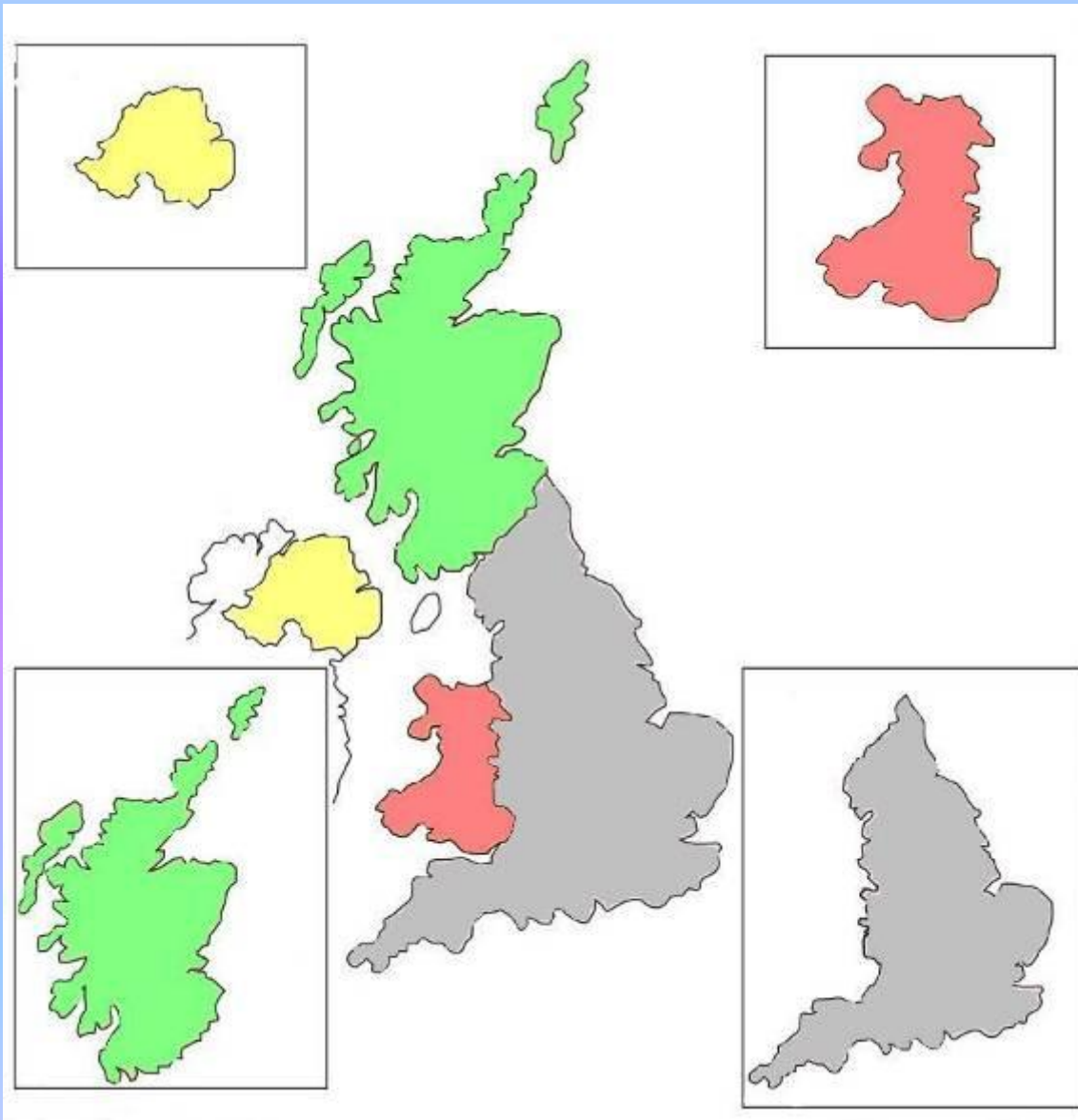
(Сполучене Королівство
Великобританії і Північної Ірландії)

ВЕЛИКОБРИТАНІЯ НА КАРТІ СВІТУ



ІСТОРИЧНІ ПРОВІНЦІ ВЕЛИКОБРИТАНІЇ

Північна
Ірландія



Уельс



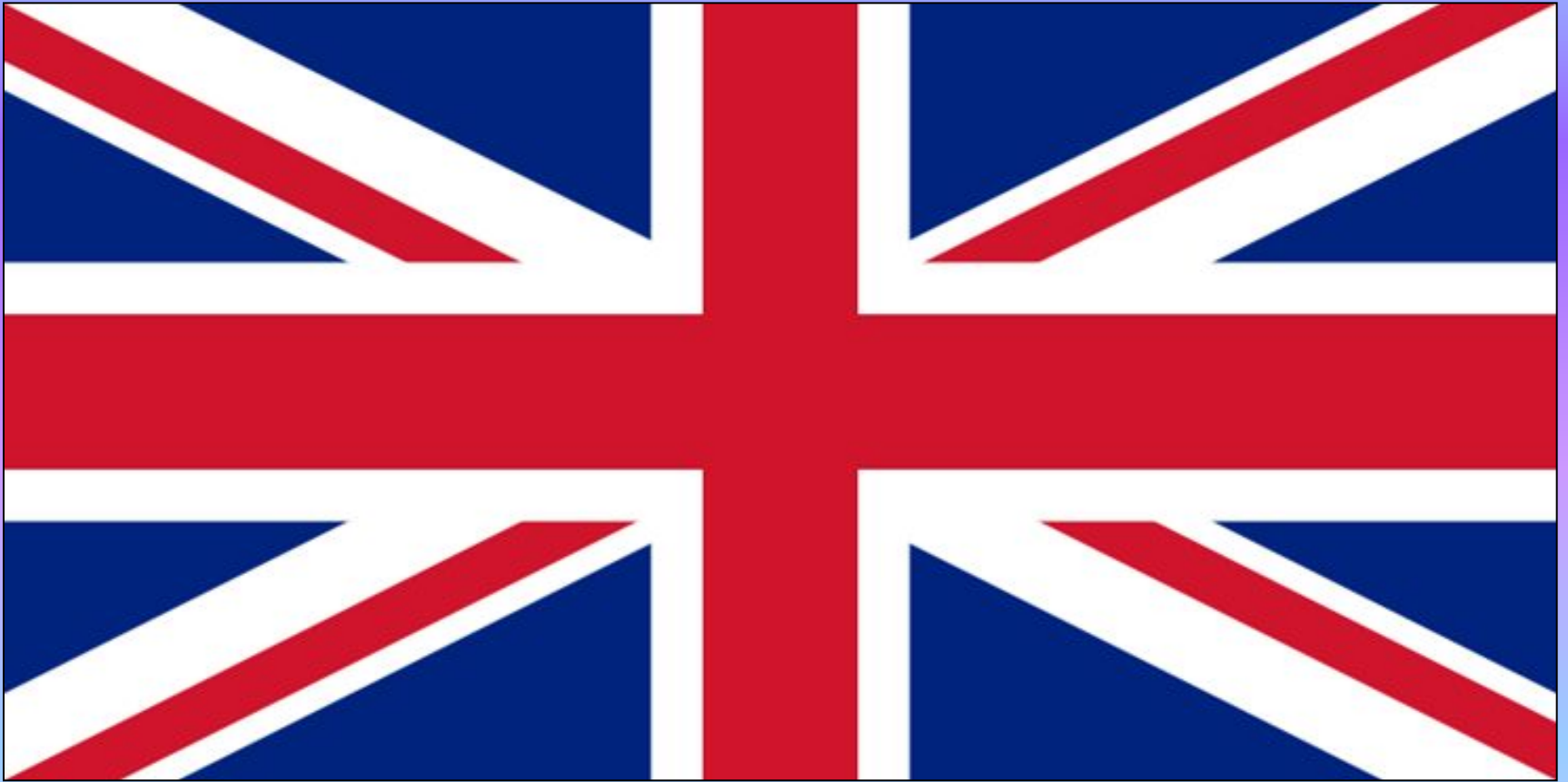
Шотландія



Англія



ПРАПОР ВЕЛИКОБРИТАНІЇ, ГІМН



КОРОЛІВСЬКИЙ ГЕРБ



«Візитна картка Великобританії»

Площа: 244,4 тис. км. кв.

Населення: 59,5 млн. чоловік

Столиця: Лондон

Державний лад: конституційна монархія (королівство), унітарна держава

Склад регіону: 92 адміністративні одиниці у складі 4-х історичних областей

□ Англія – 45 графств + Великий Лондон

□ Уельс – 8 графств

□ Шотландія – 9 областей

□ Ольстер (Північна Ірландія) – 1 область

□ 5 острівних територій

Володіння: 13 територій (Гібралтар, острови Святої Єлени, Фолклендські острови, Бермудські острови, Ангілья та ін.)

Грошова одиниця: фунт стерлінг = 100 пенсів

Глава держави - королева Єлизавета II



Весілля принцеси Єлизавети і графа Едінбурзького в 1947 році.



Королева Єлизавета II на своє 80-річчя в 2006 році.



Коронація Єлизавети II в 1953 році.



Рельєф

Рівнини: Мідленд, Лондонська.

Гори (давні): Пеннінські (700 м), Кембрійські, Північно-Шотландське нагір'я.



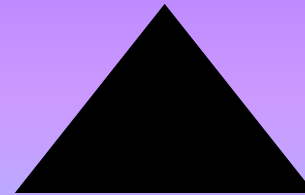
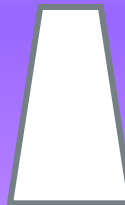
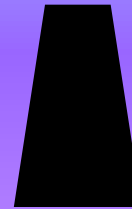
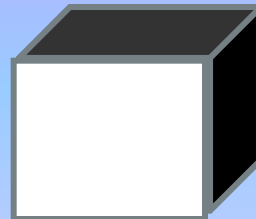
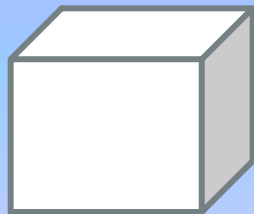
Корисні копалини

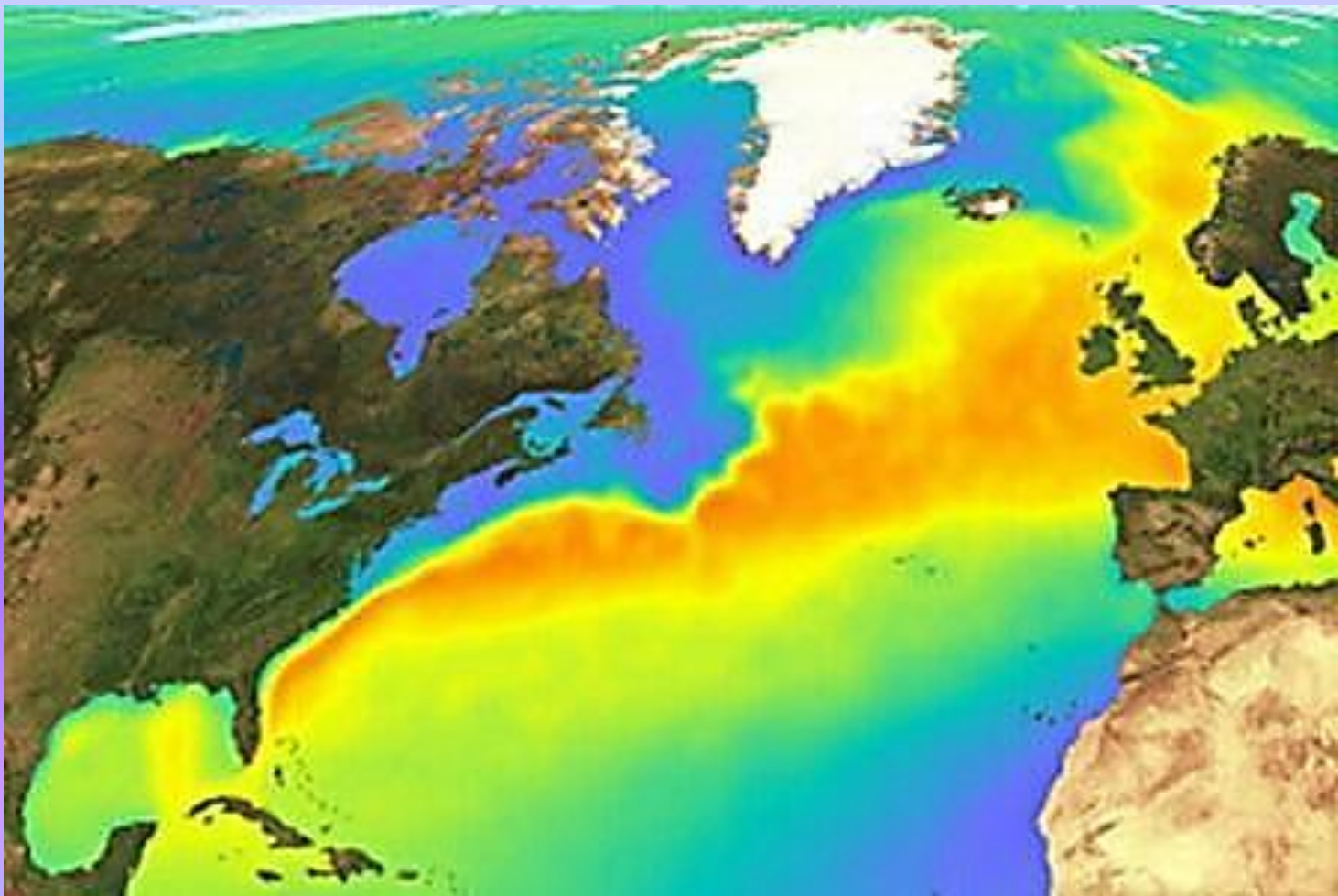
Кам'яне вугілля: Йоркшир, північний-схід, південний Уельс, Шотландія, західний Мідленд та ін..

Нафта, газ: Північне море.

Залізна руда: східний Мідленд

Калійна та кам'яна сіль: Йоркшир





Клімат

Морський, помірний.

ПН.-ЗХ. Температура січня - $+3,5^{\circ}\text{C}$; липня - $+12^{\circ}\text{C}$; опади 2000 мм

ПД.-СХ. Температура січня - $+5,5^{\circ}\text{C}$; липня - $+16^{\circ}\text{C}$; опади 600 мм



Водні ресурси

Річки: Темза, Северн,
Манчестерський канал





Тунель Ла-Манш

Столиця

ЛОНДОН

Британії -

← Ось так він виглядає з космосу.

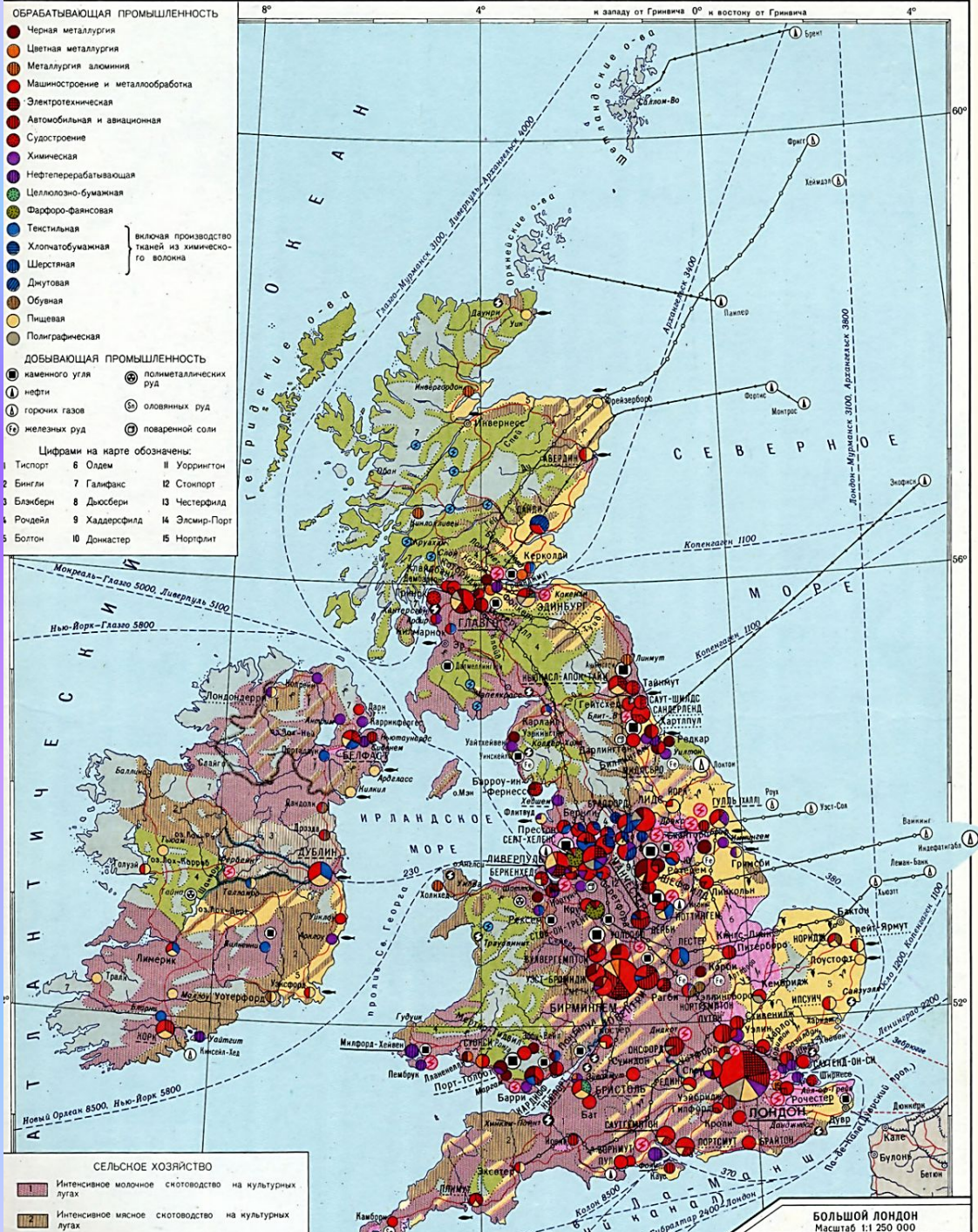


А ось так - з берега річки Темзи.



НАСЕЛЕННЯ

- ❖ I тип відтворення;
- ❖ Природний приріст +1;
- ❖ Сальдо міграції – додатне (робітники з Індії, Ірландії, Африки, Карибів, Пд. Європи);
- ❖ Багатонаціональна країна: 80% - англійці, 15% - шотландці, ірландці – 4%, ольстерці, валійці, гели;
- ❖ Релігія – християнство (протестантизм, католицизм);
- ❖ Середня густина населення – 243,1 чол. на км. кв.;
- ❖ Максимальна – Англія – більше 350 чол. на км. кв.;
- ❖ Мінімальна – Шотландія – до 2 чол. на км. кв.;
- ❖ Рівень урбанізації – 89%
- ❖ Великі міста – Великий Лондон (11 млн.), Великий Манчестер (2,7 млн.), Бірмінгем (2,6 млн.), Глазго (2 млн.);
- ❖ Мегаполіс – Англійський (Лондон - Ліверпуль)



ГОСПОДАРСТВО

Постіндустріальна країна

Мала частка зайнятих
у сільському
господарстві

Господарство

ПЕК – нафтовидобувна компанія «Брічіш Петроліум», 76% - ТЕС (Йоркшир, Великий Лондон), 23% - АЕС (узбережжя на зх., пд-сх.), 1% - ГЕС (Шотландія)



Чорна та кольорова металургія – чавун, сталь, алюміній, мідь, цинк, олово та ін.

Машинобудування – ракетобудування, точне, літакобудування, автомобілебудування, верстатобудування, кораблебудування



Хімічна промисловість – пластмаси, СВ, парфуми, ліки (Великий Лондон), мінеральна добрива та сода (Йоркшир)



Текстильна промисловість – вовняні тканини (Йоркшир), бавовняні тканини (Ланкшир), Ляні тканини (Ольстер), трикотаж (Сх. Мідленд)



Сільське господарство – молочне скотарство, свинарство, птахівництво (Сх., Пд-Сх. Англії), вівчарство, м'ясне скотарство (Шотландія, Уельс)



Сільське господарство – зернові культури - ячмінь, овес, пшениця, цукровий буряк, кормові культури, садівництво (Сх., Пд-Сх. Англії), картоплярство (Ольстер)



Пивоварна промисловість - пивоварний завод БАСС



Зовнішня торгівля

Імпорт

- ❖ Мінеральна сировина (залізна руда, марганцева руда, поліметалеві руди, алюмінієві руди та ін.);
- ❖ Натуральний каучук;
- ❖ Продовольчі товари;

Експорт

- ❖ нафта;
- ❖ Рідкісні та кольорові метали;
- ❖ Машини (верстати, літаки, автомобілі, ракети, електроніка);
- ❖ Пластмаси;
- ❖ Ліки



Вестмінстерський палац зі знаменитою годинною вежею "Біг Бен".
Тут засідає парламент Сполученого Королівства.



Лондонський
Тауер -
королівська
фортеця,
побудована в
11 столітті.



Тауерський міст



Собор святого Павла,
побудований в 17
столітті за проектом
відомого Англійського
архітектора Крістофера
Рена.



Палац Букінгемський - офіційна резиденція королівської сім'ї в Лондоні.



... Двоповерхові автобуси