

# Урок на тему: Воды суши. Реки.

Учитель МБОУ «Киреевский лицей» Фетисова О.Н.

# Проверка домашнего задания

1. **Подземные воды** – это воды, расположенные в горах.
2. Воды, содержащиеся в водоносном слое, не прикрытом сверху водоупорными породами, называются **грунтовыми водами**.
3. Если водоносный слой оказывается между двумя водоупорными слоями, образуются **межпластовые воды**.
4. Горные породы, пропускающие воду, называются **водоупорными**.



5. Особую опасность представляет загрязнение подземных вод в результате просачивания ***атмосферных осадков***.

6. Подземные воды, содержащие повышенное количество растворенных веществ и газов называются ***минеральными водами***.

7. В крупных пещерах иногда образуются ***подземные озера и реки***.

8. ***Подземные воды*** – это воды суши.



# ОТВЕТЫ

1. **Подземные воды** – это воды, находящиеся в земной коре.
2. Воды, содержащиеся в водоносном слое, не прикрытом сверху водоупорными породами, называются **грунтовыми водами**.
3. Если водоносный слой оказывается между двумя водоупорными слоями, образуются **межпластовые воды**.
4. Горные породы, пропускающие воду, называются **водопроницаемыми**.

5. Особую опасность представляет загрязнение подземных вод в результате просачивания ***сточных вод***.

6. Подземные воды, содержащие повышенное количество растворенных веществ и газов называются ***минеральными водами***.

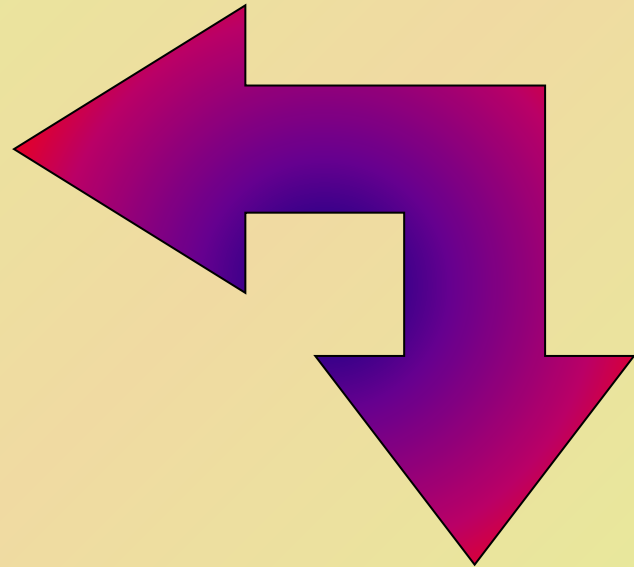
7. В крупных пещерах иногда образуются ***подземные озера и реки***.

8. ***Подземные воды*** – это воды суши.

**ОТВЕТ**

**0 1 1 0 0 1 1 1**

И	В	Ш	Д
О	Р	С	Ы
У	К	И	Е



4	5	11	7
6	1	9	8
10	3	12	2

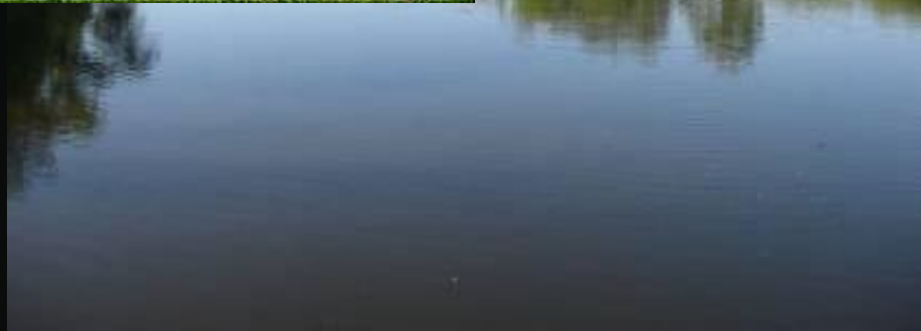
A photograph of a wooden truss bridge spanning a river. The bridge has a curved, arched structure with multiple trusses. The water is calm, reflecting the bridge and the surrounding greenery. In the background, there are trees and some buildings. The text "Воды суши. Реки." is overlaid in the center in a bold, yellow, italicized font.

***Воды суши.  
Реки.***

# ***Вводный контроль***

<b>Понятия и явления</b>	<b>Знаю! Умею!</b>	<b>Узнаю! Научусь!</b>
<p>Река. Исток. Устье. Дельта. Эстуарий. Приток. Речная система. Водораздел. Террасы. Бассейн реки. Пойма. Долина. Русло. Как измерить длину реки по карте? Как описать положение реки? Как определить бассейн реки?</p>		





An aerial photograph of a wide, calm river, likely the Volga, flowing through a vast, flat landscape. The river is a light blue-green color, contrasting with the brownish-green fields and sparse vegetation on either bank. The sky is overcast and grey. The text is overlaid on the left side of the river.

*О, Волга!.. колыбель моя,  
Любил ли кто тебя, как  
я?*

*(Некрасов Н.А.)*

A vibrant, high-angle photograph of a forest stream. The water flows over mossy rocks, creating small cascades and rapids. The surrounding trees are dense and green, with sunlight filtering through the canopy. The overall scene is peaceful and natural.

*Нева всю ночь рвалась к  
морю...*

*И спорить стало ей  
невмочь...*

*...Но силой ветра от  
залива*

*Перегражденная Нева  
Обратно шла, гневна,  
бурлива,*

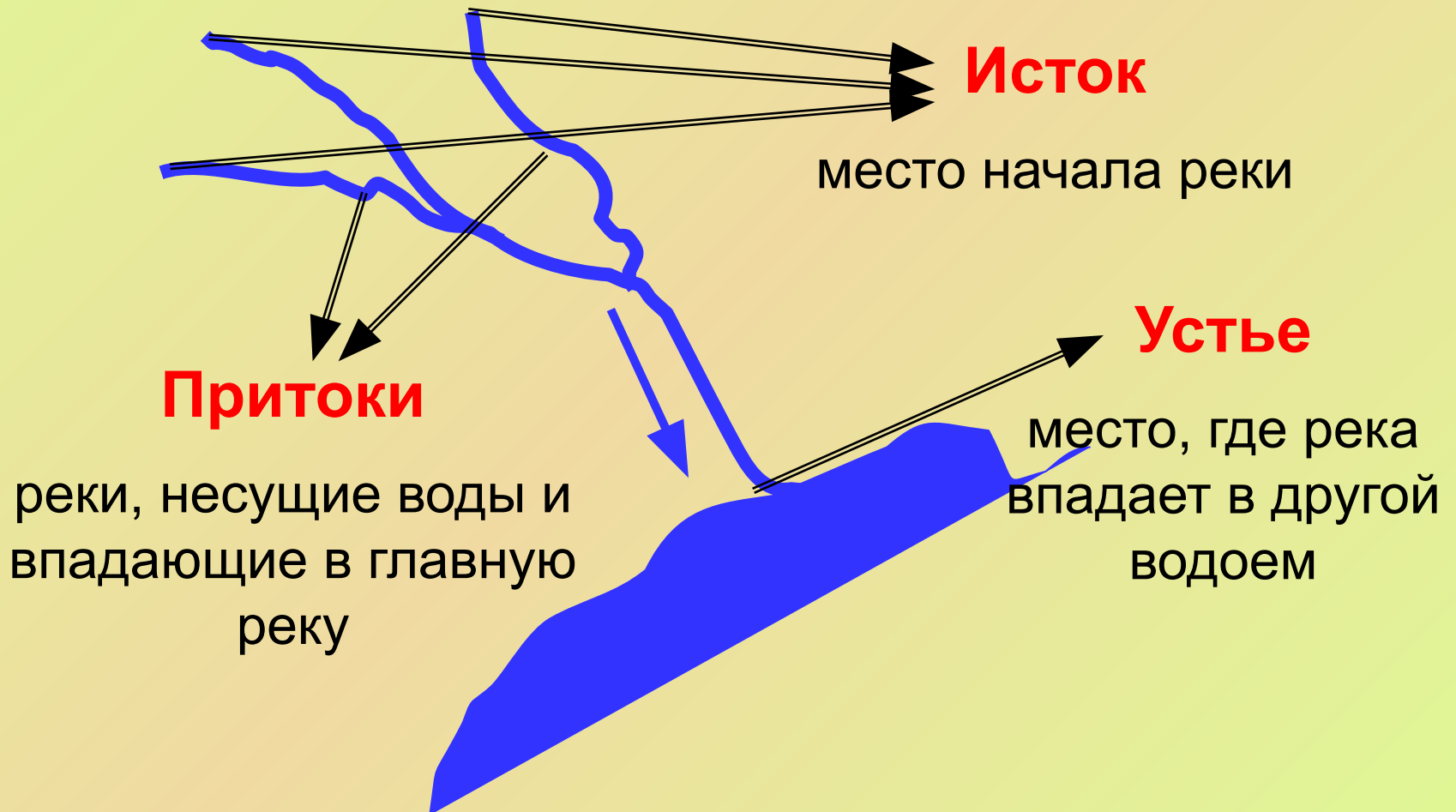


# Река

**Река** – это природный водный поток, текущий в выработанном углублении, которое называется руслом реки.

*Если плыть по течению реки, то справа будет правый берег, а слева — левый.*

# Строение реки



# *Исток*

*Исток* – это начало реки.

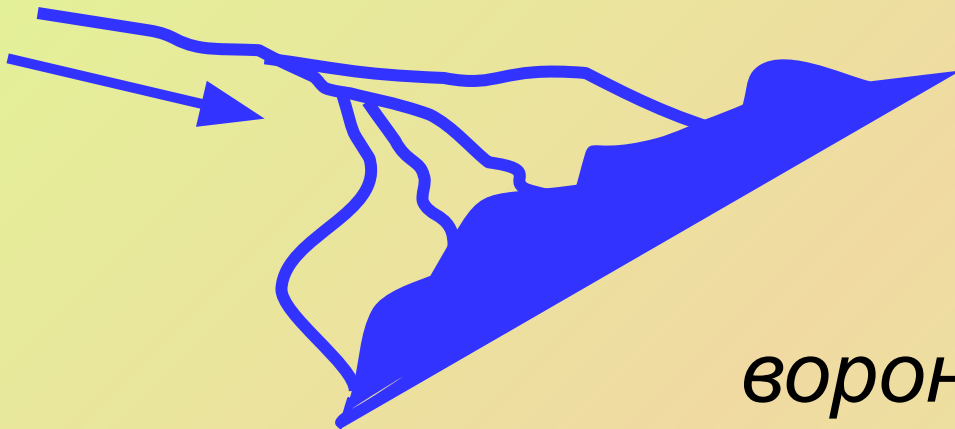
Истоком может стать:

- Родник (подземные воды)
- Ледник
- Болото
- Озеро

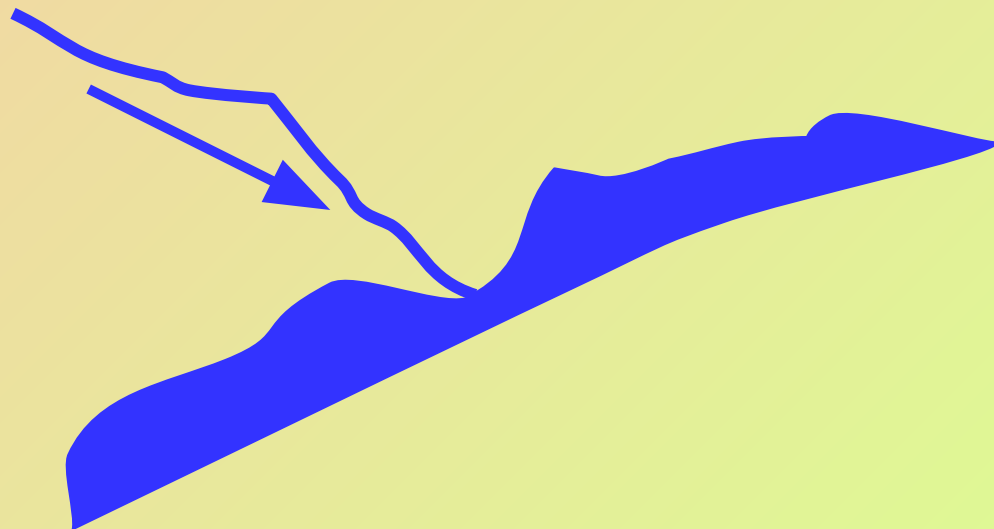


# Устье

**Дельта** – устье с протоками



**Эстуарий** –  
воронкообразное устье





# Притоки



# **Дайте определения понятий:**

**Речная система** – река с её притоками (Амазонка, Миссисипи с Миссури, Обь с Иртышом).

**Водораздел** – линия, разделяющая смежные бассейны рек.

**Бассейн реки** – площадь, с которой река собирает воды.

# ***Практикум***

**Оборудование:** Атлас 6 класс

**Задания:**

1. Найдите на карте реки: Обь, Лена, Нил, Амазонка, Миссисипи, Амур, Волга.
2. Определите исток и устье реки Волга.
3. В каком направлении она течет?
4. Определите притоки Волги.
5. С помощью каких предметов можно определить длину реки?

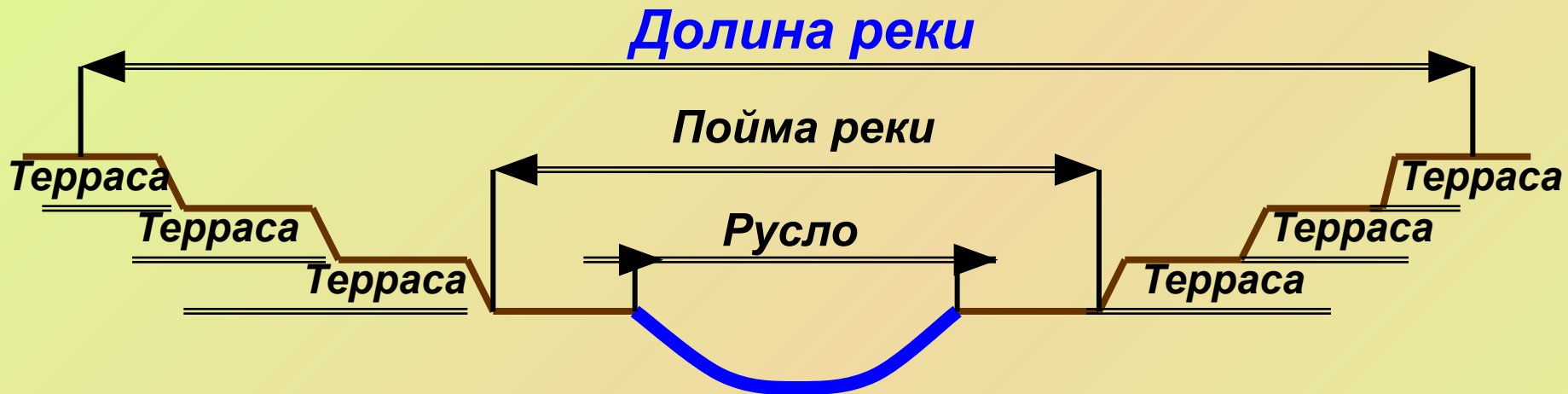


# Проверяем

1. Обь (Евразия), Лена (Евразия), Нил (Африка), Амазонка (Южная Америка), Миссисипи (Северная Америка), Амур (Евразия), Волга (Евразия).
2. Исток Волги – Валдайская возвышенность. Устье – Каспийское море (дельта).
3. С севера на юг.
4. Правый приток – Ока, левый приток – Кама.
5. С помощью нитки и линейки.



# Строение речной долины



**Речная долина** – более широкое понижение в рельефе, на дне которого находится русло реки.

**Русло** – выработанное рекой углубление, занятое водой.

**Пойма** – часть днища реки, затапливаемая речной водой только в периоды половодья.

**Террасы** – остатки бывших пойм, расположенных на разной высоте, подобные огромным ступеням.

# **Описание географического положения реки**

## **План:**

- Название.
- На каком материке находится.
- В какой части света находится.
- Исток (где берет начало).
- Устье (куда впадает).
- Вид устья (дельта или эстуарий).
- Направление течения.
- По каким формам рельефа протекает (определяется по цвету с помощью шкалы высот и глубин).

# Закрепление

- Что такое река?
- Какие части реки вы можете перечислить?
- Какие части речной долины вы запомнили?
- Достигли ли мы с вами цель, которую ставили перед собой в самом начале урока?
- Заполнили ли вы пробелы в знаниях, которые мы обнаружили в таблице «Знаю! Узнаю!»

# *Домашнее задание*

1. § 30, п. 1, 2.
2. Описать географическое положение рек по плану в учебнике (стр. 94):
3. I вариант – Амазонка;
4. II вариант – Обь.
5. На контурную карту нанести реки, которые встречаются в параграфе.