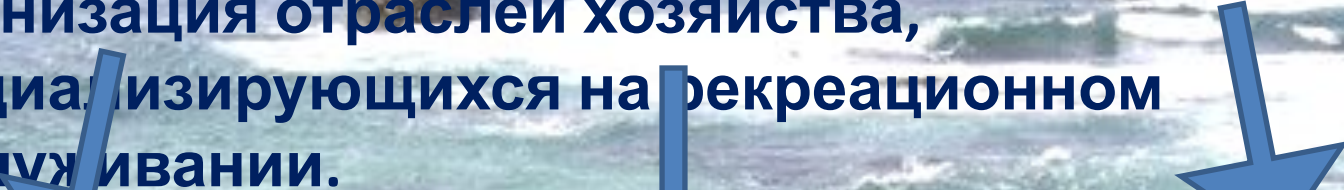


**Рекреационные
ресурсы
Краснодарского края**

Рекреационные ресурсы – это

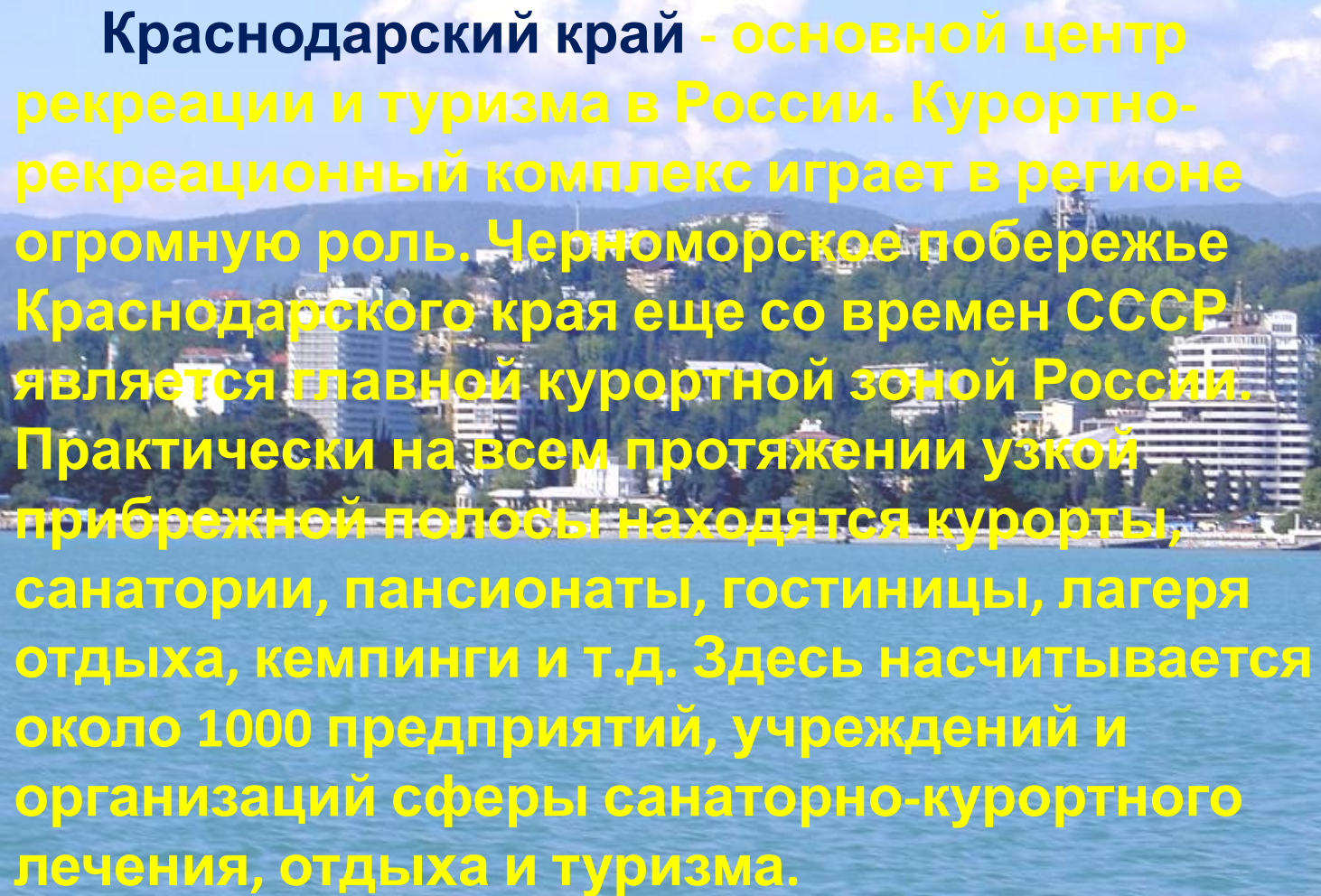
ресурсы всех видов, которые могут использоваться для удовлетворения потребностей населения в отдыхе и туризме. На основе рекреационных ресурсов возможна организация отраслей хозяйства, специализирующихся на рекреационном обслуживании.



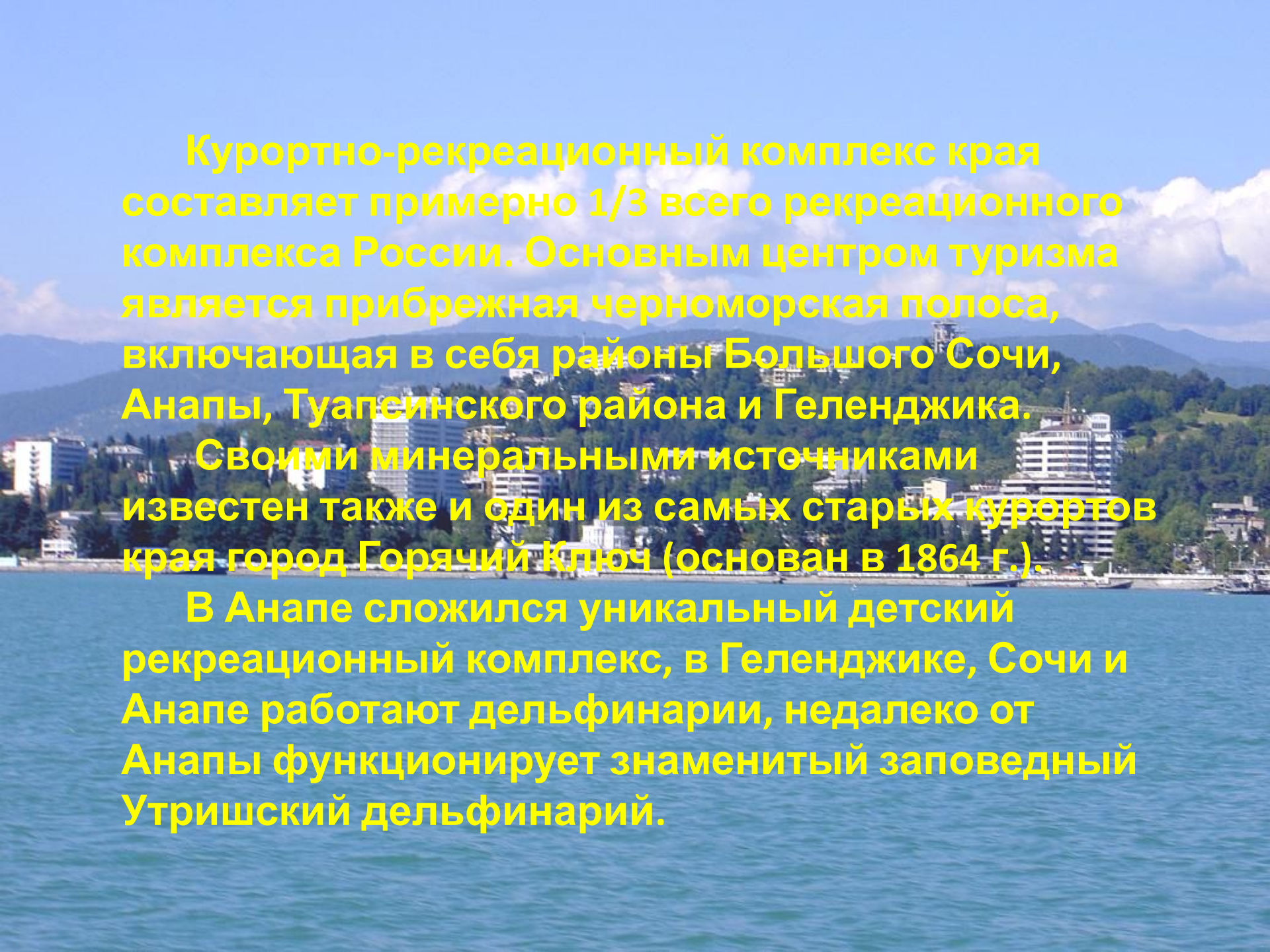
природные комплексы и их компоненты (рельеф, климат, водоемы, растительность, животный мир);

экономический потенциал территории, включающий инфраструктуру, трудовые ресурсы.

культурно-исторические достопримечательности;



Краснодарский край - основной центр рекреации и туризма в России. Курортно-рекреационный комплекс играет в регионе огромную роль. Черноморское побережье Краснодарского края еще со времен СССР является главной курортной зоной России. Практически на всем протяжении узкой прибрежной полосы находятся курорты, санатории, пансионаты, гостиницы, лагеря отдыха, кемпинги и т.д. Здесь насчитывается около 1000 предприятий, учреждений и организаций сферы санаторно-курортного лечения, отдыха и туризма.



Курортно-рекреационный комплекс края составляет примерно 1/3 всего рекреационного комплекса России. Основным центром туризма является прибрежная черноморская полоса, включающая в себя районы Большого Сочи, Анапы, Туапсинского района и Геленджика.

Своими минеральными источниками известен также и один из самых старых курортов края город Горячий Ключ (основан в 1864 г.).

В Анапе сложился уникальный детский рекреационный комплекс, в Геленджике, Сочи и Анапе работают дельфинарии, недалеко от Анапы функционирует знаменитый заповедный Утришский дельфинарий.

СОЧИ

- – город-курорт в Краснодарском крае на черноморском побережье Северного Кавказа. Сочи — самый крупный курортный город России. Город неофициально именуется летней и курортной «столицей» России. Сочи вступил во Всемирный союз олимпийских городов



Покровителем города
считается
Архангел Михаил.

Именно ему в Сочи
построен монумент.



ДОСТОПРИМЕЧАТЕЛЬН ОСТИ ГОРОДА

Скульптура
Нептуна



Приморская
беседка





Византийский храм

ГОРНОЛЫЖНЫЙ КОМПЛЕКС В АДЛЕРСКОМ РАЙОНЕ ГОРОДА СОЧИ



АНАПА



расположена на западе Краснодарского края.

В городе-курорте Анапа развита инфраструктура отдыха и гостеприимства. Большое количество санаториев, которые работают круглогодично, пансионатов, баз отдыха, больших и малых гостиниц ждут гостей на отдых и лечение.

Ежегодно в Анапе отдыхает более 2 млн человек.

В городе имеется множество предприятий общественного питания (кафе, столовых, баров, ресторанов) и продовольственных магазинов, а также магазинов по продаже различных сувениров и пляжного

ДОСТОПРИМЕЧАТЕЛЬН ОСТИ ГОРОДА



Русские ворота — остатки турецкой крепости, построенной в 1783 году

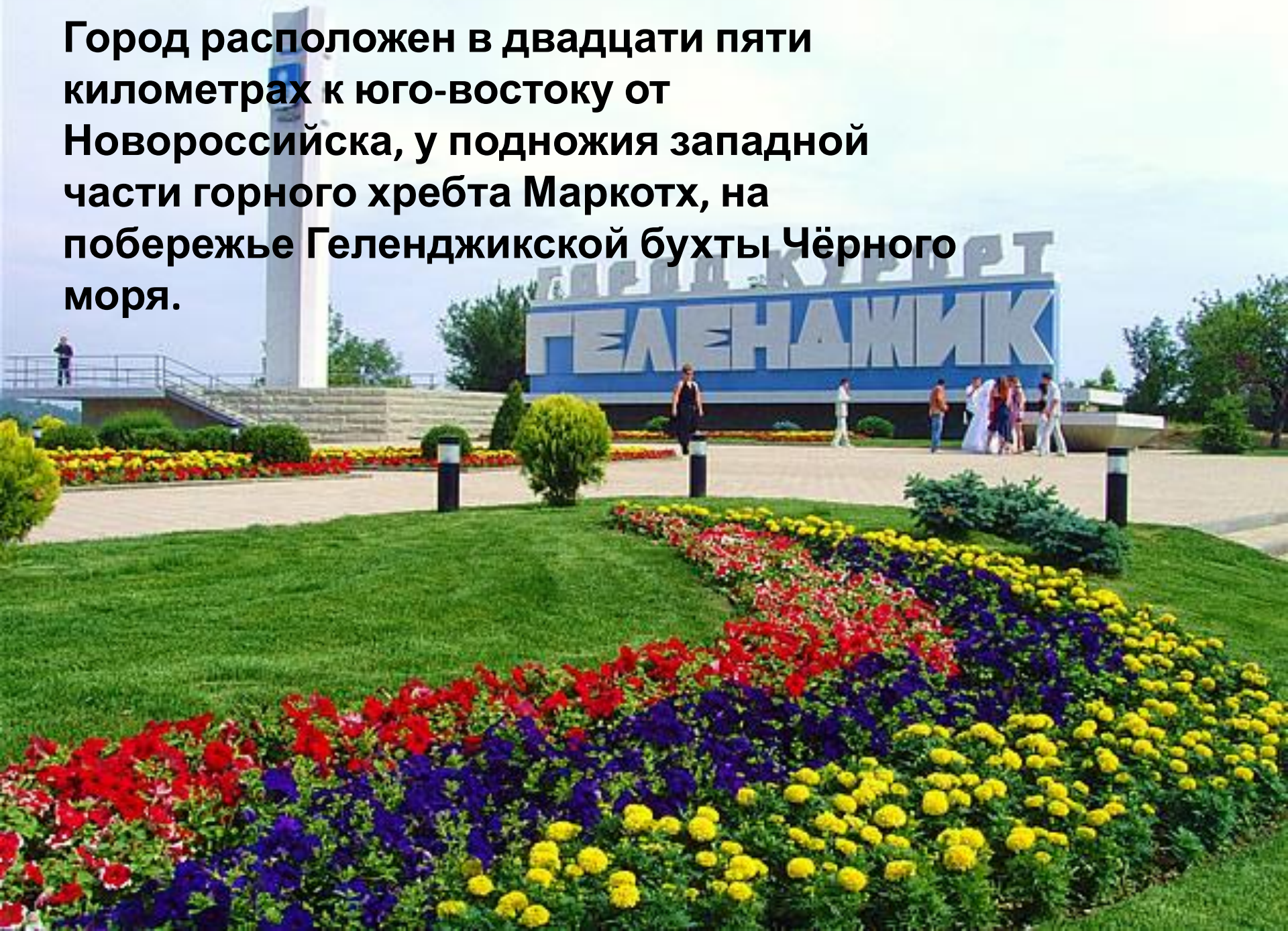


Археологический музей.
Раскопки античного города Горгиппии

Анапский пляж



Город расположен в двадцати пяти километрах к юго-востоку от Новороссийска, у подножия западной части горного хребта Маркотх, на побережье Геленджикской бухты Чёрного моря.



ДОСТОПРИМЕЧАТЕЛЬНОСТИ



Геленджикская
восточная

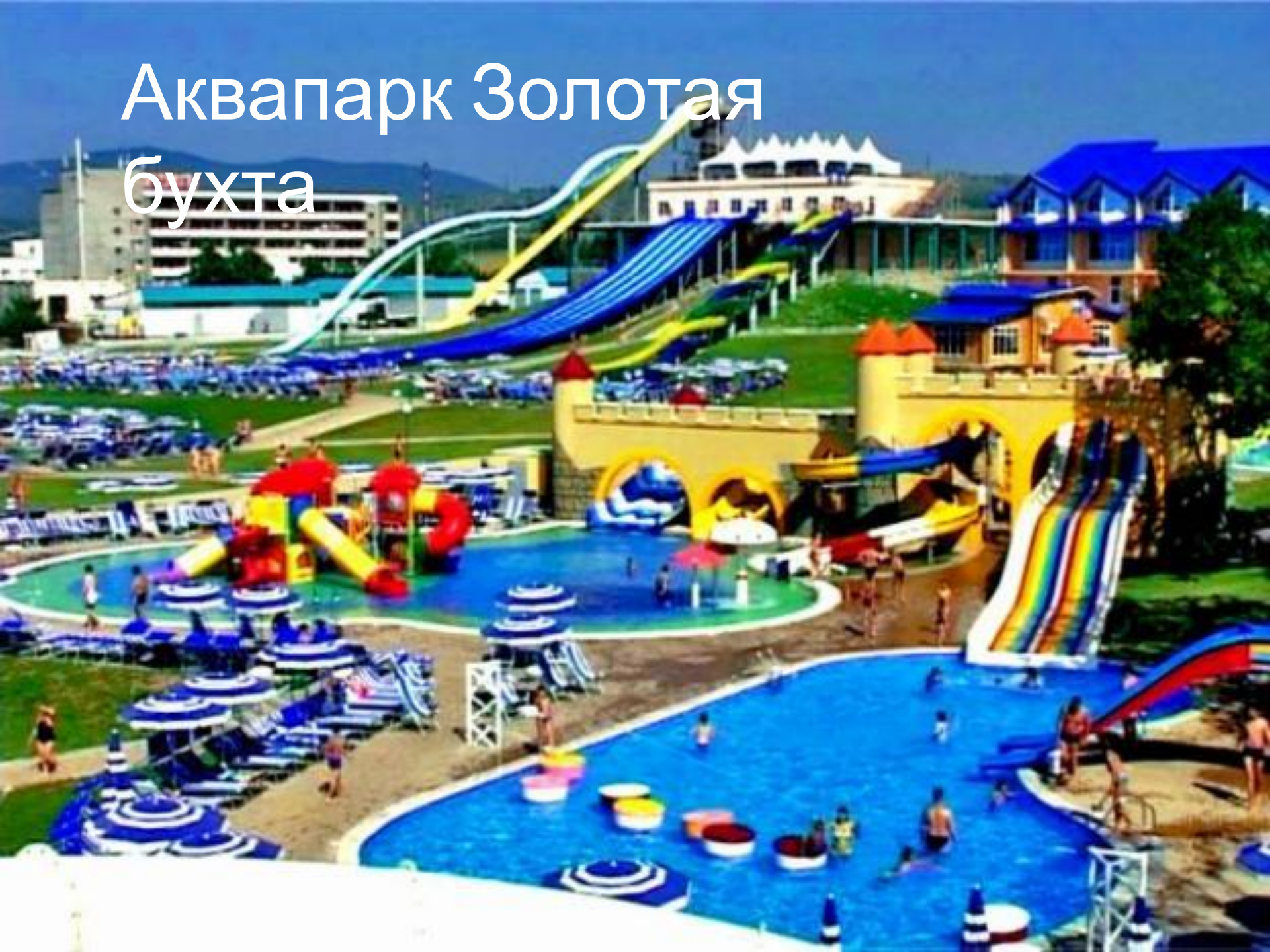


Памятник героям-
победителям в
Геленджике

На переднем плане песчаный пляж; на воде водоплавающие птицы, над водой чайки; далее виден пирс геленджикского порта, здания на северо-восточном берегу бухты и облачная «борода» над хребтом Маркотх.



Аквапарк Золотая бухта



Пальмы в Геленджике





**Спасибо за
внимание!**