

Луи Брайль

Гений, подаривший слепым людям мир.

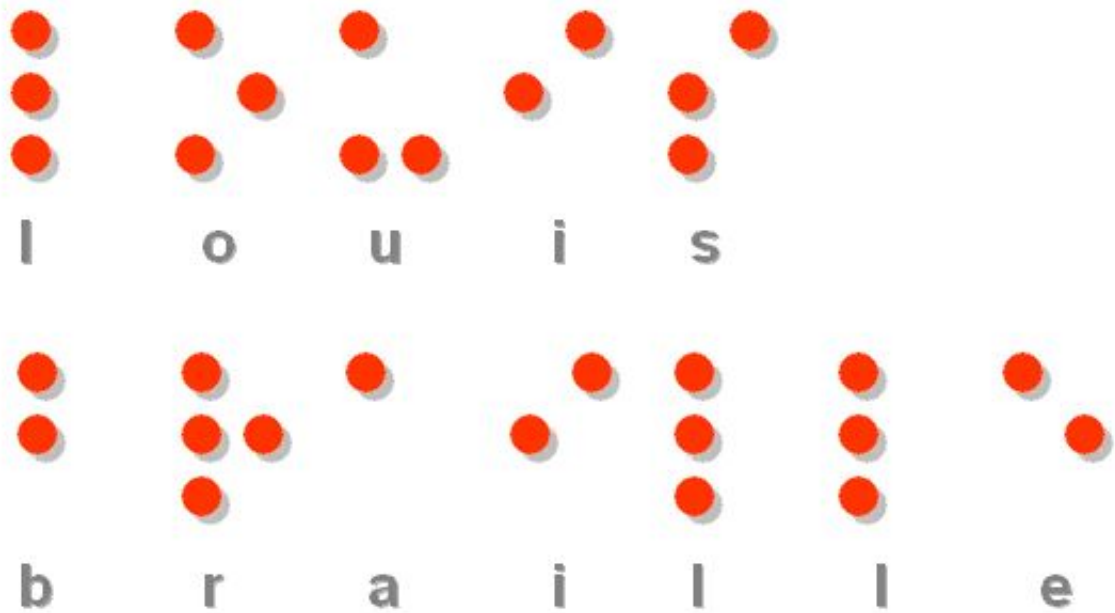
# Проклятье судьбы, ставшее даром



Луи Брайль родился 4 января 1809 года в небольшом французском городке Кувре в семье сапожника Симона-Рене Брайля



В 1819 году десятилетнего Луи отправляют в Королевский институт для слепых в Париже (Парижский государственный институт для слепых детей).



Завершив свое обучение в институте для слепых в 1828 году, Луи получает предложение стать младшим учителем-репетитором (тифлопедагогом). В то время слепых детей обучали знаниям с помощью «ночной азбуки» («ночного письма») Барбье. Придуманная в 1821 году отставным капитаном артиллерии Шарлем-Мари Барбье де ля Серр система «ночного» письма использовалась солдатами для того, чтобы читать донесения в темное время суток.



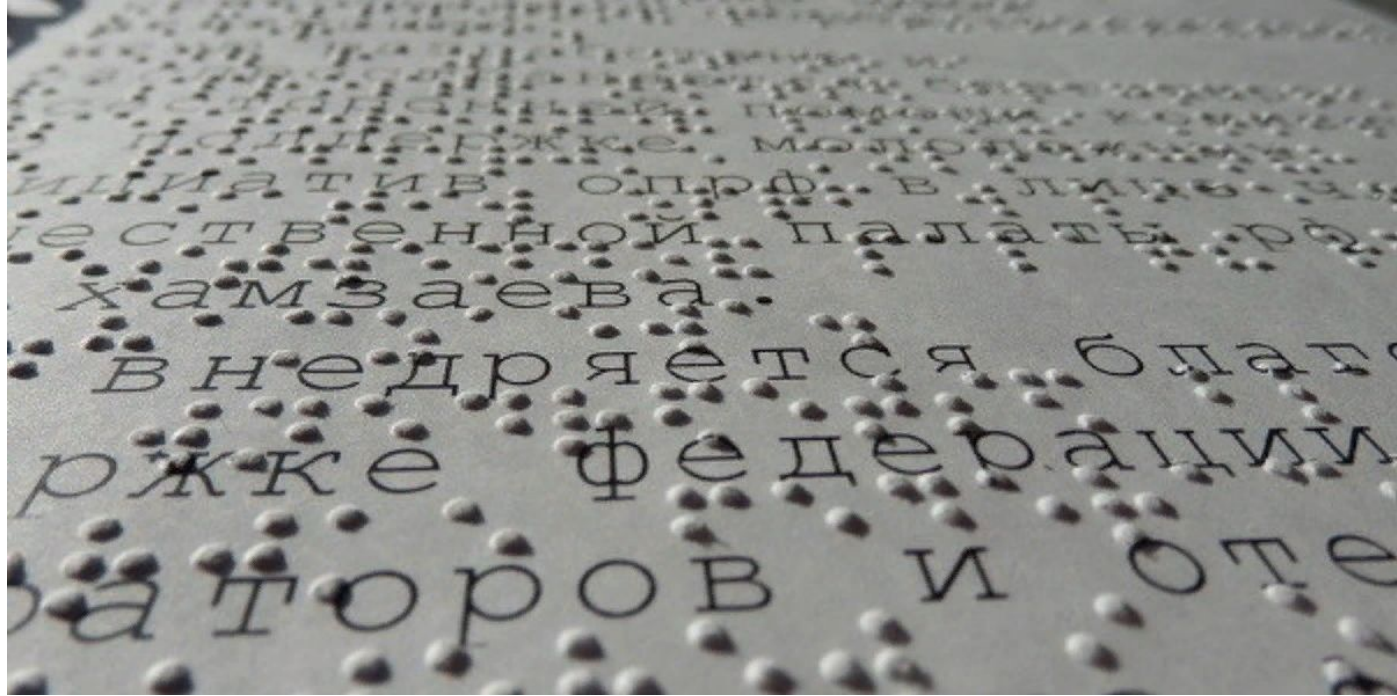
- Окончательный вариант шрифта Брайля мир увидел в 1837 году.
- Луи Брайль, несмотря на большую нагрузку (с 1828 года он работал преподавателем алгебры, географии, музыки и, работая органистом парижской церкви Сен-Николя де Шан), продолжал добиваться все большего распространения своей системы. Будучи талантливым музыкантом, он преподавал музыку незрячим людям, опираясь на созданный им специальный шрифт для записи нот (нотопись).



6 января 1852 года в возрасте 43 лет Луи Брайль умер в Париже и был похоронен в любимом Кувре. Его прах был перезахоронен в Пантеоне в Париже в 1952 году. К сожалению, автор одного из величайших изобретений человечества, свой триумф так и не увидел. Лишь спустя два года после кончины Брайля алфавит для слепых стал активно распространяться по всей Европе. Первой книгой, напечатанной шрифтом Брайля, стала «История Франции» 1837 года.



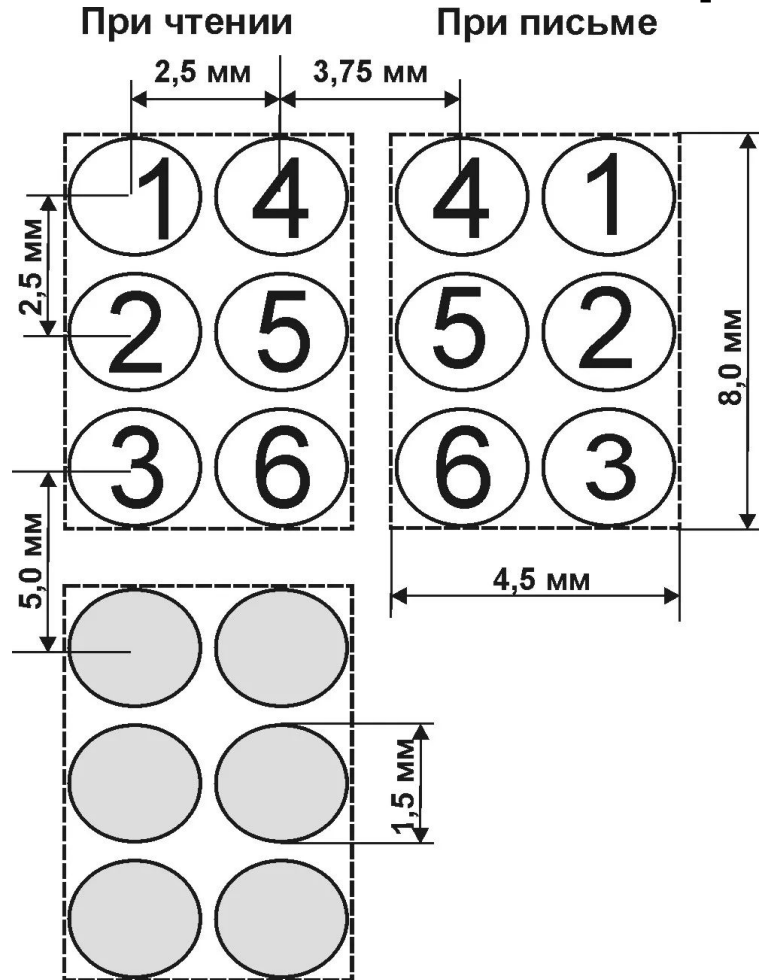
В России шрифт Брайля  
пришел во второй  
половине XIX века.  
Первым русским  
незрячим, освоившим  
эту систему, стал Денис  
Оболенский,  
представитель  
старинного княжеского  
рода.



По прошествии лет, в 1861 году Оболенский адаптировал алфавит Брайля к родному языку, а в 70-х годах предпринял и вторую попытку. Создание второго алфавита принадлежало члену Совета «Человеколюбивого общества» А. Полежаеву. В 1881 году Мариинское попечительство вводит в практику окончательный вариант «русифицированного» алфавита Брайля, разработанного тифлопедагогом (преподавателем для слепых и слабовидящих людей) Е.Р.Трумбергом и директором Дрезденского института слепых Г. Бютнером.



# Шрифт Брайля.



- Текст пишется справа налево, а читается слева направо
- Для читающего точки нумеруются по столбцам слева направо и по строкам сверху вниз. Для пишущего точка 1 находится в верхнем правом углу, под ней — точка 2, в нижнем левом углу — точка 6.
- Используя традиционный (шеститочечный) шрифт Брайля, можно записать 64 различных символа: 63 информативных и один пробел. В расширенном (восьмиточечном) шрифте Брайля — 256 символов: 255 информативных и один пробел.