

# ЖИВОТНОВОДСТВО



**Животноводство – это часть сельского хозяйства. Животноводы занимаются разведением домашних животных для того, чтобы получать продукты питания.**



**Кроме того, животноводство даёт шерсть, пух, кожи для изготовления ткани, одежды, обуви.**



# Отрасли



**верблюдоводство**



**КОЗОВОДСТВО**



**коневодство**



**кролиководство**



**ОВЦЕВОДСТВО**



**оленоводство**

**а**



**птицеводство**



**пчеловодство**



**рыбоводство**



**свиноводство**



**шмелеводство**



**скотоводство**

# Верблюдоводство

**Верблюдоводство** — отрасль животноводства, занимающаяся разведением верблюдов. Приурочено к пустыням, полупустыням и сухим степям. Не требует больших затрат, так как верблюды отличаются неприхотливостью. Продукцией верблюдоводства является молоко, мясо, шерсть. Верблюд также является транспортным животным.





**Верблюды –это способ передвижения людей в пустыне. Они дают людям шерсть, молоко.**





# Козоводст

**Козово́дство** — отрасль, животноводства, занимающаяся разведением коз. Продукцией козоводства является мясо, молоко, шкуры и шерсть. Козы не требовательны к корму и едят большее количество растений, чем другие травоядные животные.







# Коневодство

**Коневодство** — отрасль животноводства, занимающаяся разведением и использованием лошадей.



**Прирученная и одомашненная лошадь стала постоянным помощником человека в выполнении сельскохозяйственных и транспортных работ, помогала в военных делах.**



**Лошадь – это животное , которое человек до сих пор использует как способ передвижения.**



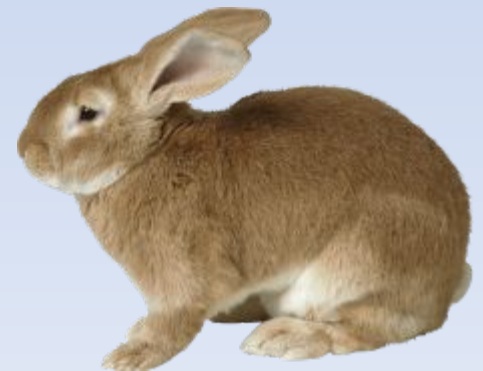






# Кролиководство

**Кролиководство** - отрасль животноводства, занимающаяся разведением кроликов. Основная продукция кролиководства - мясо, шкурки, пух. Кроличье мясо - питательный диетический продукт. Шкурки кроликов - ценное сырьё мехообработывающей промышленности, используются в натуральном и имитированном под дорогие меха виде. Кроличий пух идёт на выработку трикотажных изделий, фетра, велюра.







# Овцеводство

**Овцеводство** — отрасль животноводства, занимающаяся разведением овец. Продукцией овцеводства являются мясо, молоко, сыр, смушки, овчина, шерсть. Разведение овец преобладает в районах и странах, обладающих обширными пастбищам.







# Оленеводство

**Оленеводство** — отрасль животноводства, занимающаяся разведением и использованием северных оленей. Олени - это способ передвижения людей на больших просторах тундры. Люди используют шкуры, молоко оленей.









# Свиноводство

**Свиноводство** — отрасль животноводства, занимающаяся разведением свиней. Эта отрасль снабжает людей мясом, жиром, кожей.









# Птицеводство

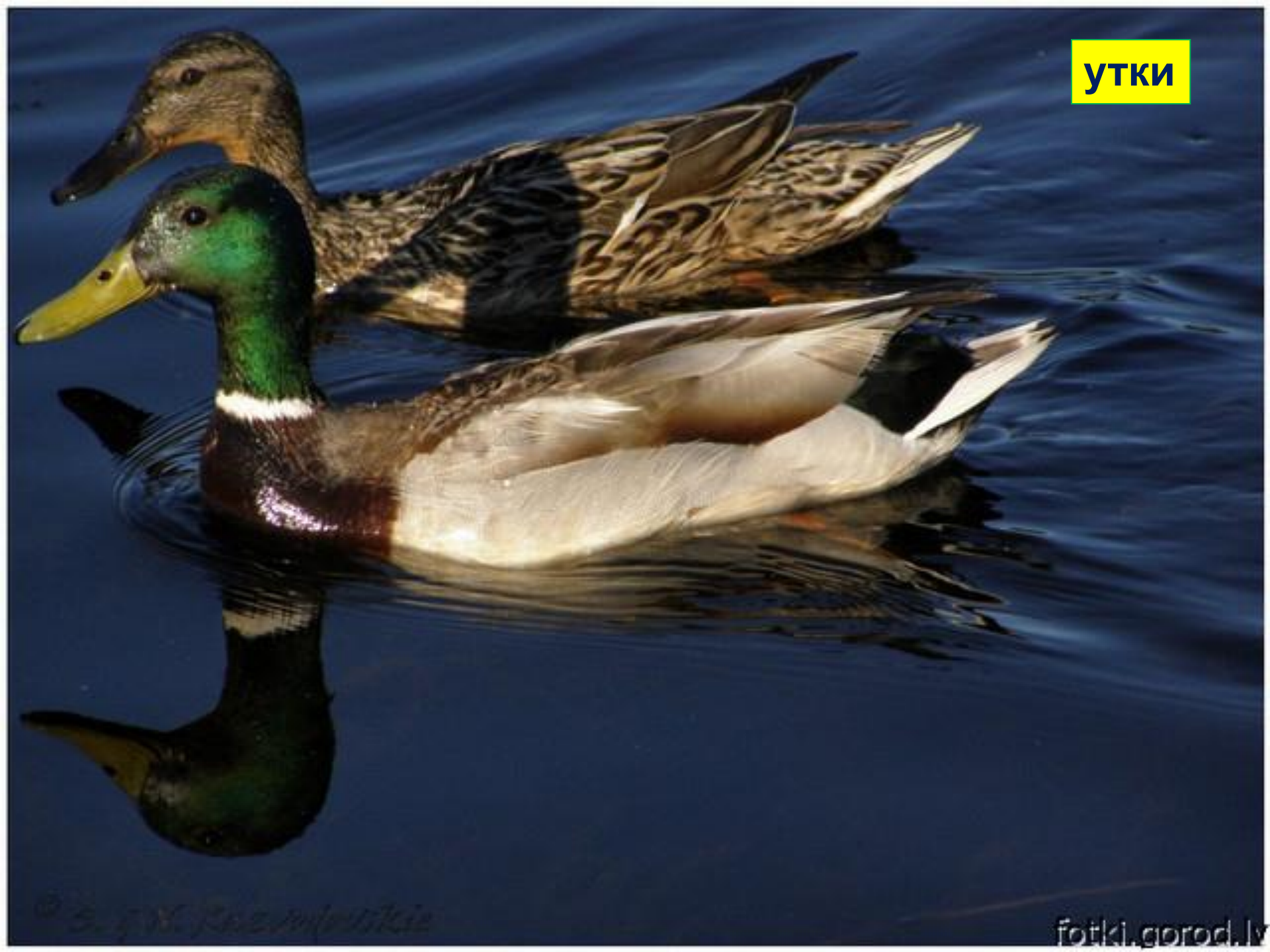
**Птицеводство** — это отрасль животноводства, занимающаяся разведением разных птиц. Люди выращивают птиц из-за вкусного мяса, яиц, пуха.



гуси



утки



© S. V. Ponomarev

fotki.gorod.lv



куры и петухи



**ИНДЮКИ**



страусы



перепёлки



# Пчеловодство



**Пчеловодство** — отрасль сельского хозяйства, которая занимается разведением медоносных пчёл для получения мёда, пчелиного воска и других продуктов, а также для опыления сельскохозяйственных культур с целью повышения их урожайности .







# Шмелевóдство

**Шмелевóдство** — отрасль сельского хозяйства, занимается разведением шмелей для опыления сельскохозяйственных культур с целью повышения их урожайности, побочным продуктом являться получение шмелиного воска.







# Рыбоводство

**Рыбоводство** — отрасль сельского хозяйства, занимающаяся разведением рыбы, улучшением и увеличением рыбных запасов в водоёмах. Оно предусматривает разведение рыбы в прудах, в цистернах или загонах, обычно, для пищи. Рыбоводство повышает численность таких видов, как лососёвые, сомообразные, тилапии, трески, карпов, форели и других.



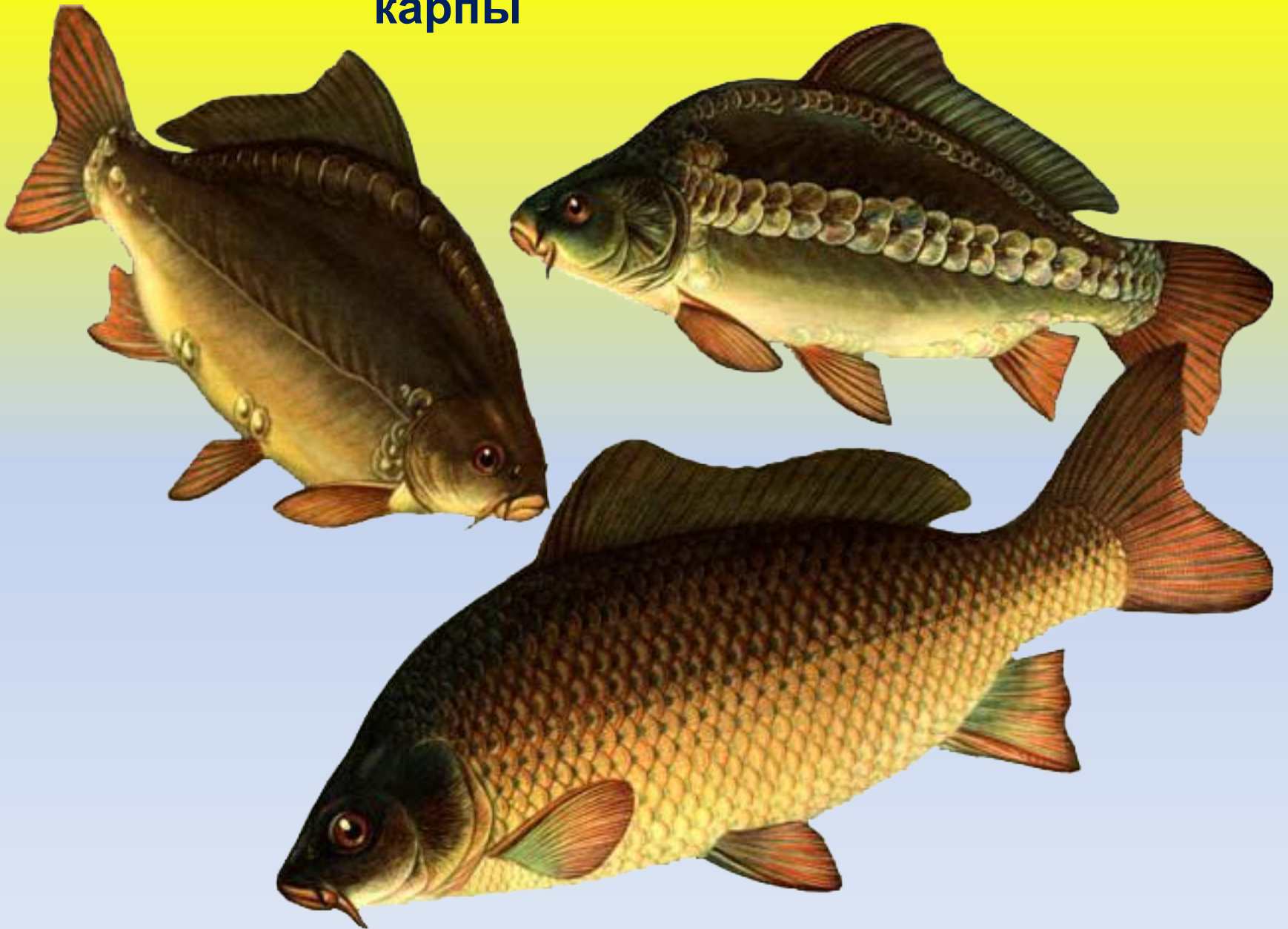
карап





PS

карпы



**треска**



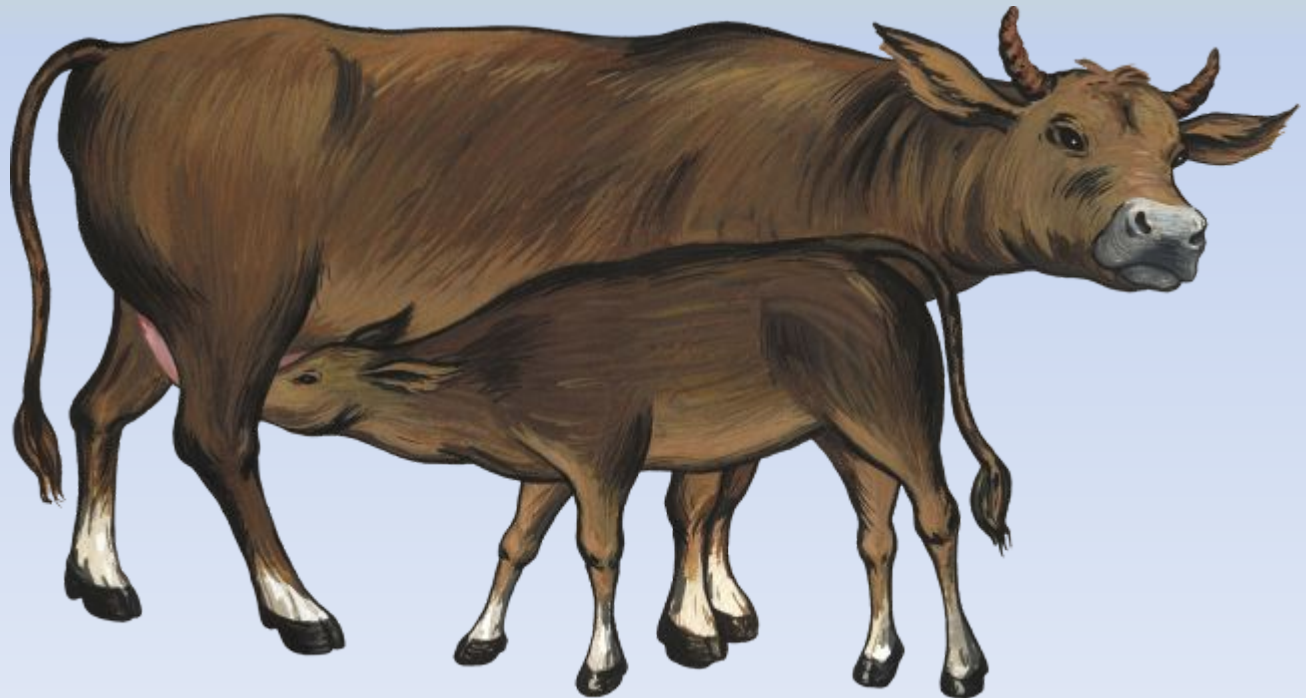
**COM**

форель



# СКОТОВОДСТ

**Скотово́дство** — главная **во** отрасль животноводства, специализирующаяся на разведении крупного рогатого скота для получения молока, говядины и кожевенного сырья, а также в качестве тягловой силы.











# Конец

