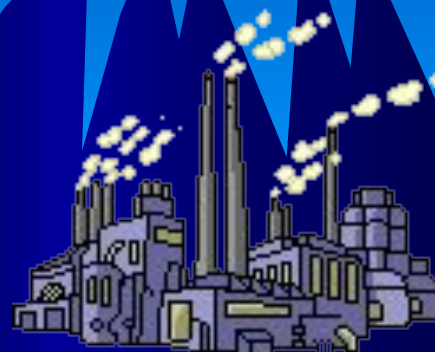




НАУЧНАЯ ОРГАНИЗАЦИЯ ТРУДА НА СОВРЕМЕННОМ ПРЕДПРИЯТИИ



Основные задачи организации труда.

Экономические

- Рациональное использование материальных и трудовых ресурсов.
- Повышение производительности (эффективности) труда.
- Обеспечение качества и конкурентоспособности продукции (услуг).

Психофизиологические

- Обеспечение:
- оптимальной интенсивности труда;
 - условий высокой работоспособности и сохранения жизнедеятельности работника;
 - содержательности и привлекательности труда;
 - культуры и эстетики труда.

Социальные

- Создание условий для роста профессионального уровня работников.
- Обеспечение социально справедливых форм и систем оплаты и мотивации труда.
- Разработка и внедрение рациональных режимов труда и отдыха.



Организация труда на предприятии

Организация труда – система мер, обеспечивающих функционирование труда с целью повышения его производительности (эффективности) и достижение наиболее полного использования средств производства (овеществленного труда).

ГОСТ 10605-74 М. Изд. стандартов.



НОТ – это «организация труда, основанная на достижениях науки и передовом опыте, систематически внедряемых в производство, которая позволяет наиболее эффективно соединить технику и людей в едином производственном процессе и обеспечивает повышение производительности труда, сохранение здоровья человека и постепенное превращение труда в первую жизненную потребность»

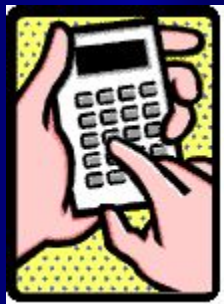
ГОСТ 10605-74 М. Изд. стандартов.



Научные основы организации труда

Социально - экономические

Основные положения экономики труда и других общественных наук.



Технико – технологические

Выводы инженерных и математических наук, достижения современной техники и технологий.

Психо - физиологические

Выводы и рекомендации физиологии и психологии труда, биомеханики, эргономики, инженерной психологии, санитарии и гигиены труда, производственной эстетики.

Элементы организации производства, взаимосвязанные с НОТ

1

Современный менеджмент
(управление производством на
различных уровнях)

2

Рациональная организация
основного производственного
процесса

3

Эффективная организация
вспомогательных служб,
обслуживающих основное
производство

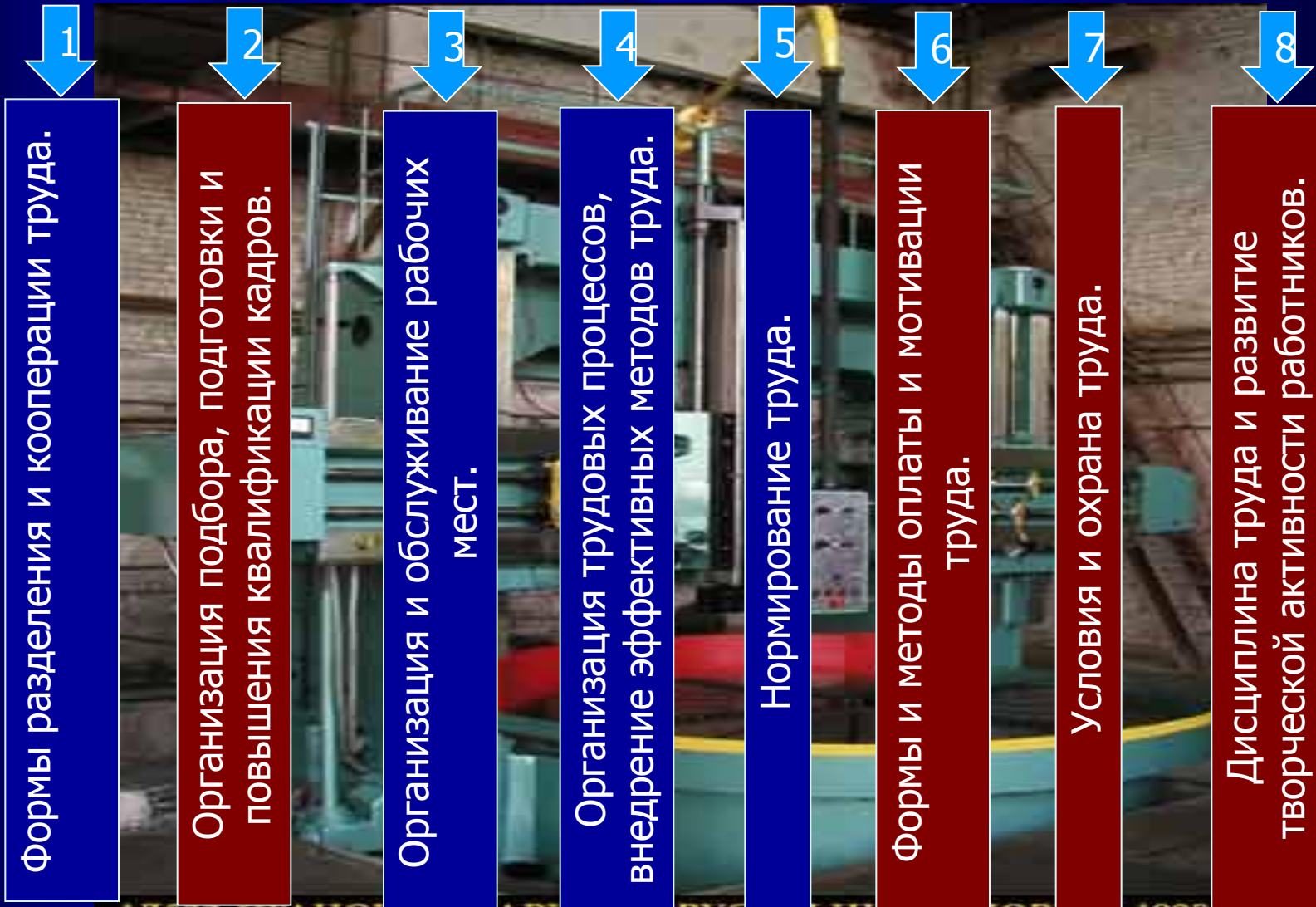
4

Совершенствование подготовки и
материально – технического
обеспечения производства
(логистика)

5

Внедрение современной техники и
прогрессивной технологии

Основные направления НОТ



Л1532 СТАНОК ГОКАРНО-КАРУСЕЛЬНЫЙ (ПОВЫИ, 1998г.)

1. Содержание основных направлений НОТ

1

Разработка и внедрение рациональных форм разделения и кооперации труда.

- Технологическое, предметное, функциональное и профессионально - квалификационное разделение труда;
- Кооперация труда (межцеховая, внутрицеховая, бригадная);
- Совмещение профессий (функций), многостаночное /многоагрегатное/ обслуживание;
- Расстановка кадров.



2 Улучшение организации подбора, подготовки и повышения квалификации кадров .

2

- Обеспечение профотбора и подготовки кадров в соответствии с потребностью современного предприятия;
- Систематическое повышение квалификации кадров;
- Совершенствование форм и методов обучения и повышения квалификации работников.



2. Содержание основных направлений НОТ

3 Совершенствование организации и обслуживания рабочих мест.

- Внедрение рациональной технологической и организационной оснастки, производственной мебели и др.;
- Обеспечение рациональной планировки рабочих мест.
- Внедрение эффективных систем обслуживания рабочих мест;

4 Рационализация трудовых процессов, внедрение эффективных методов труда.

- Проектирование и внедрение рациональных трудовых процессов и методов их выполнения, обеспечивающих высокую производительность и оптимальную интенсивность труда работников.

На основе создания и внедрения
Системы организации труда на
рабочем месте.



3. Содержание основных направлений НОТ

5 Совершенствование нормирования труда

- **Расширение сферы нормирования труда.**
- **Аттестация, пересмотр и замена норм труда.**
- **Повышение качества норм, внедрение комплексно обоснованных норм труда.**
 - **Создание современной нормативной базы по труду.**
- **Внедрение Системы организации нормирования труда на предприятии в соответствии с ТК РФ.**

6 Внедрение эффективных форм и методов оплаты и мотивации труда

- **Совершенствование тарифной системы оплаты труда рабочих и схем должностных окладов специалистов и других служащих.**
- **Совершенствование форм и методов оплаты, стимулирования и мотивации труда.**



4. Содержание основных направлений НОТ

7 Улучшение условий труда на каждом рабочем месте.

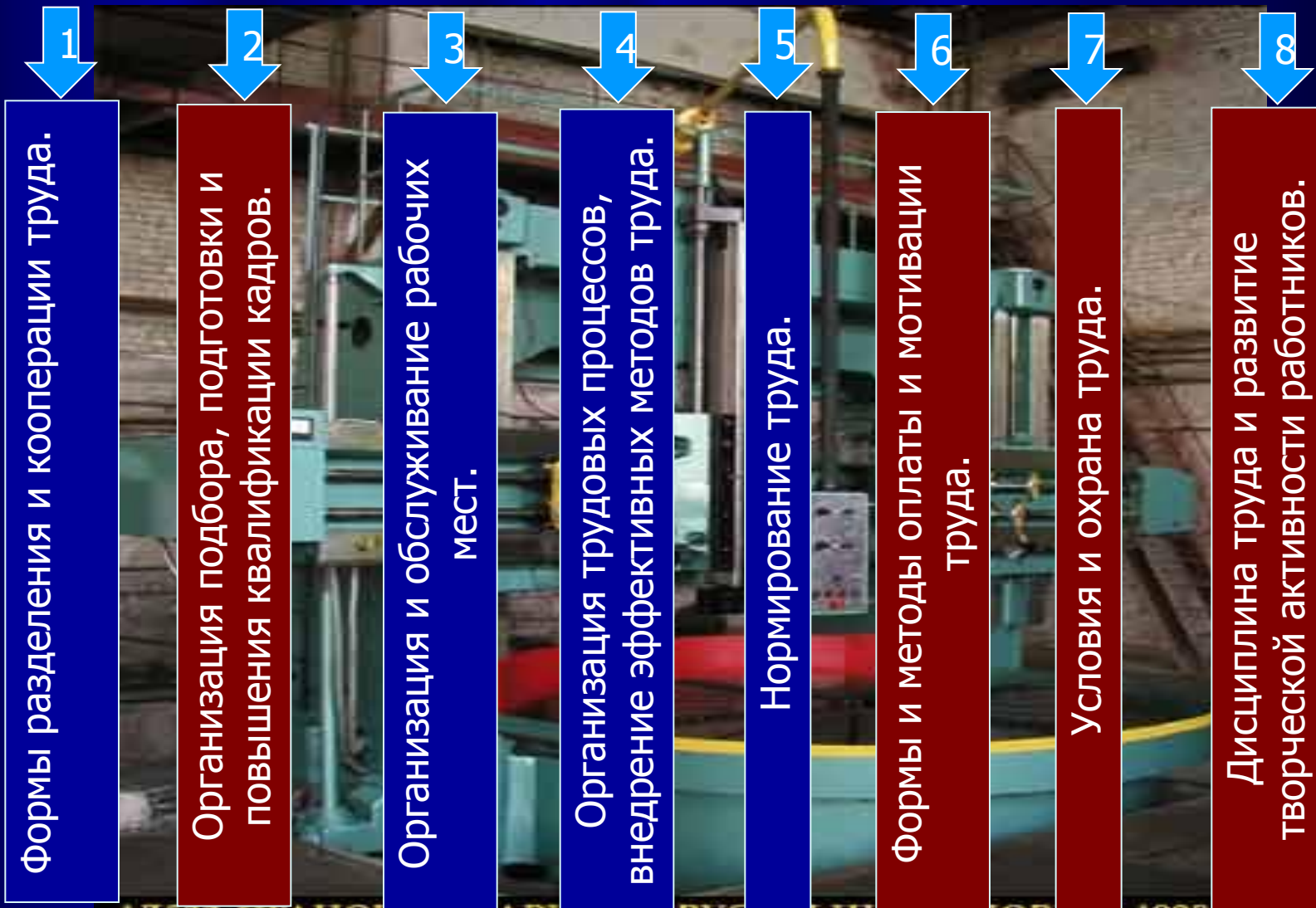
- Обеспечение оптимальных санитарно-гигиенических, психофизиологических и пр. условий труда на каждом рабочем месте.
- Разработка и внедрение рациональных режимов труда и отдыха.
- Соблюдение законодательно-правовых требований охраны труда.

8 Укрепление трудовой дисциплины и развитие активного отношения к труду.

- Обеспечение условий для:
- трудовой активности работников (совмещение профессий, функций; расширение зон обслуживания и пр.);
 - творческой активности;
 - обеспечения дисциплины труда;
 - удовлетворенности трудом (содержанием, условиями и организацией труда, оплатой, нормированием, социально-психологическим климатом в коллективе).



Основные направления НОТ



Л1532 СТАНОК ГОКАРНО-КАРУСЕЛЬНЫЙ (ПОВЫИ, 1998г.)

В НАЧАЛО

