

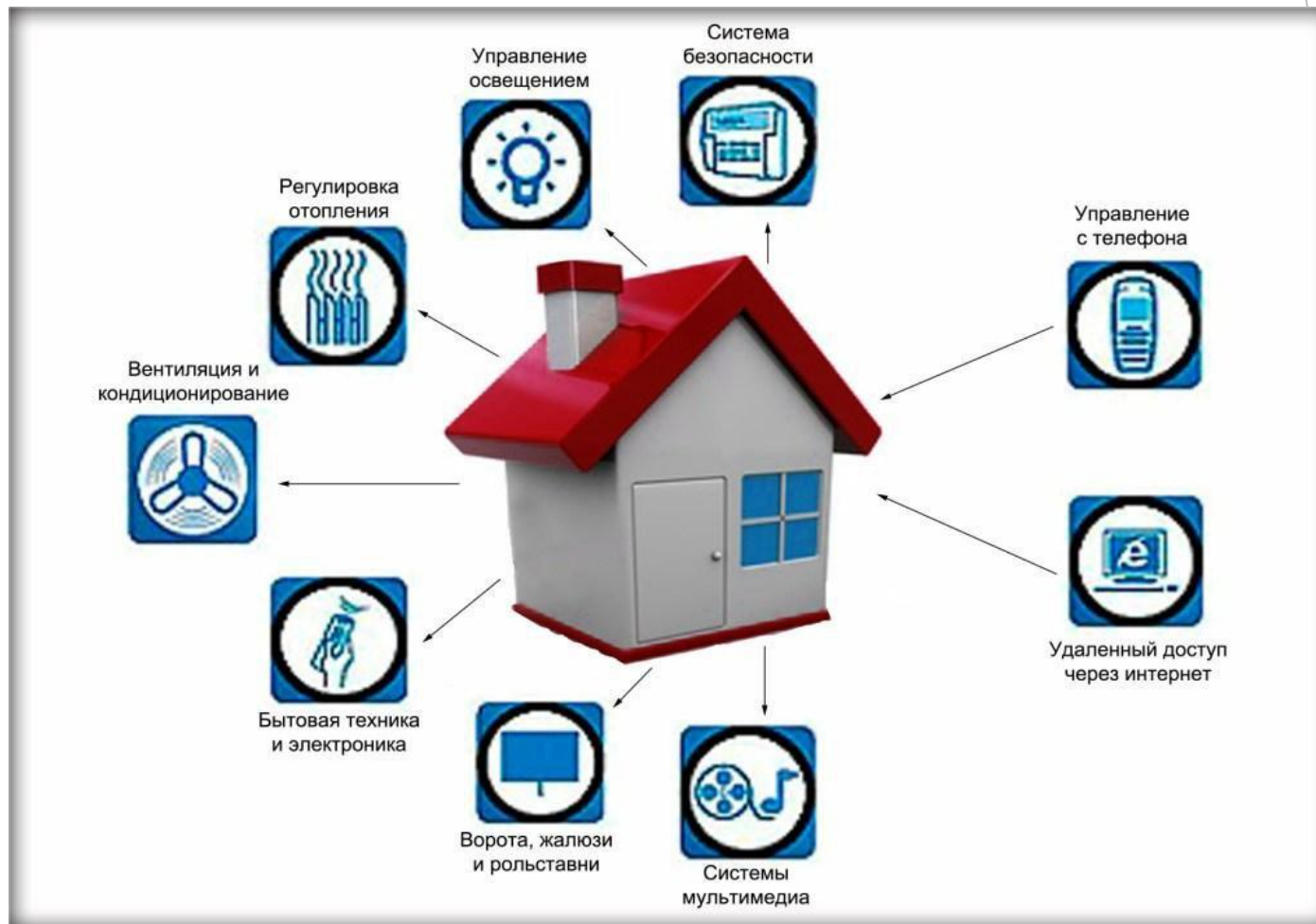
# ГБПОУ «Симферопольский колледж радиоэлектроники»

- ▶ Тема дипломного проекта:  
**Разработка системы автоматизированного управления зданием и передачи сигнальных сообщений по GSM каналам связи**

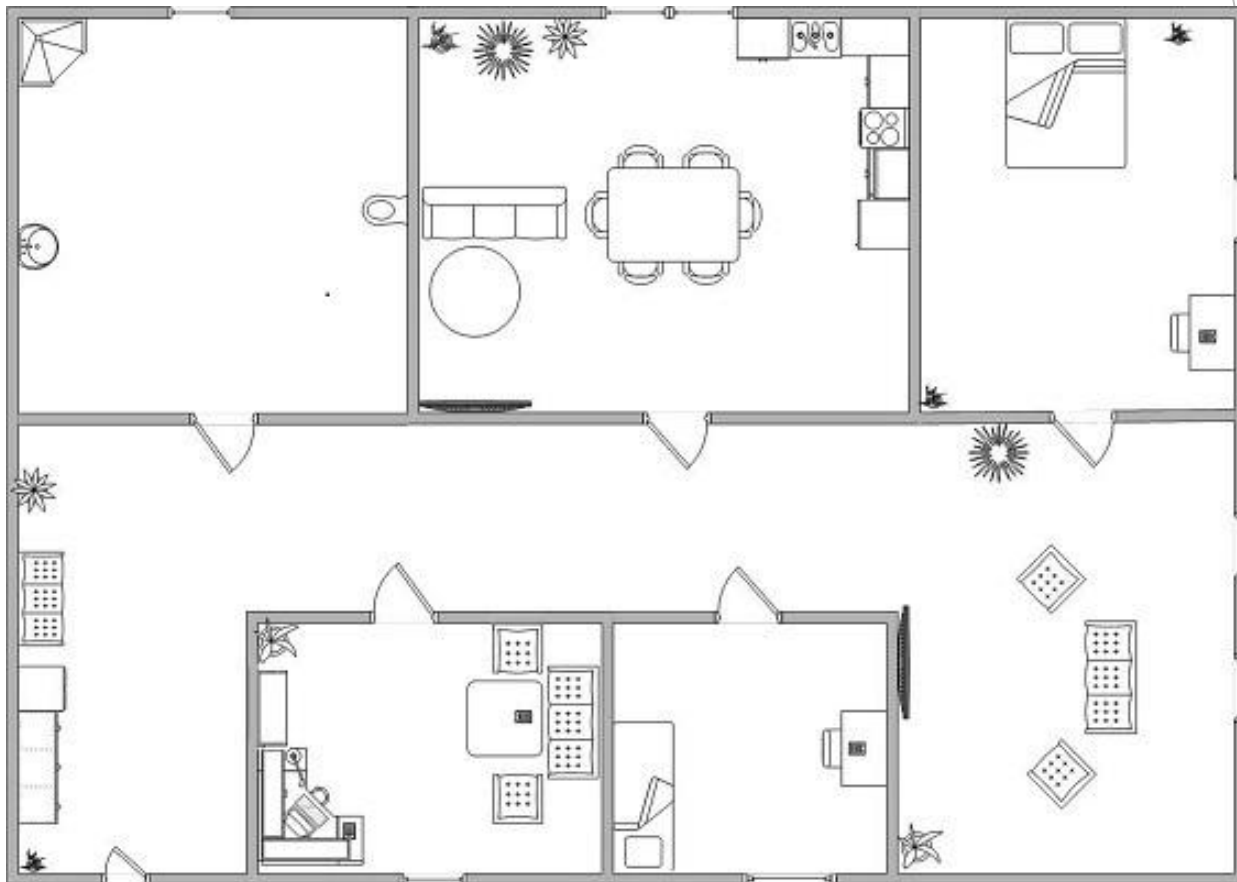
Выполнил обучающийся группы ТД15  
Михлин О.Р.  
Руководитель:  
Китаев А.В.  
Симферополь 2018

- Цель
- Актуальность
- История

# «Умный дом» - совокупность систем, объединенных в единую систему управления зданием



# План разработки



# «Страж Видео-Home»



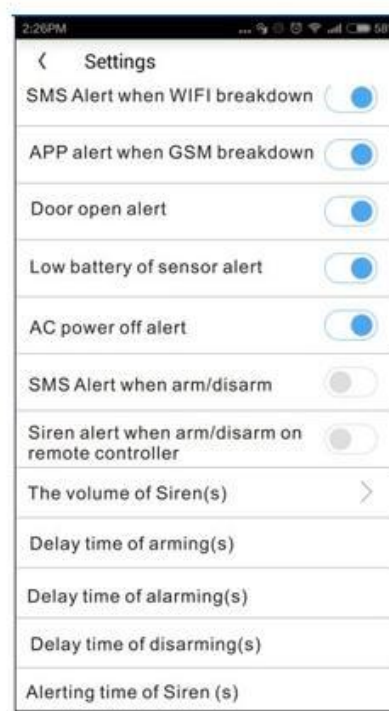
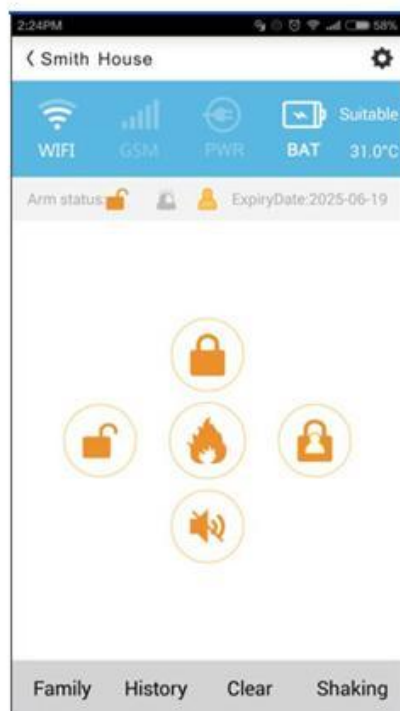
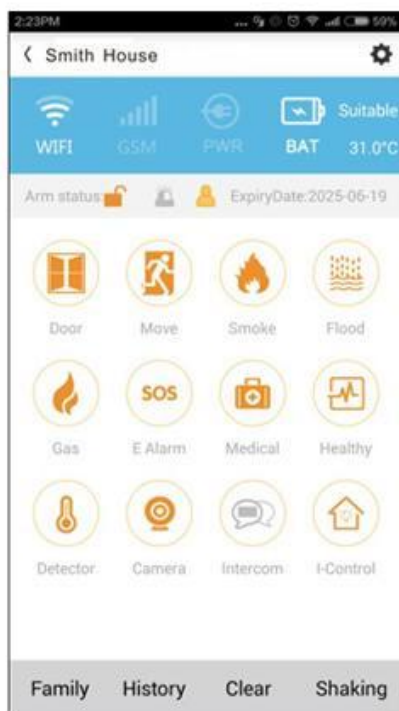
# Дополнительное оборудование



# Передача информации в Страж Видео-Home



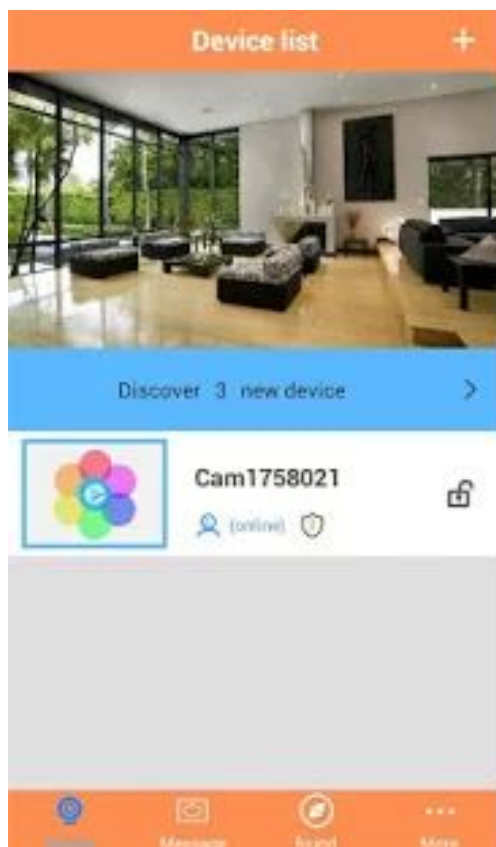
# Управление системой «Страж Видео-Home»



**Smart Phone APP Android & iOS**



# Управление камерами Link-HB01



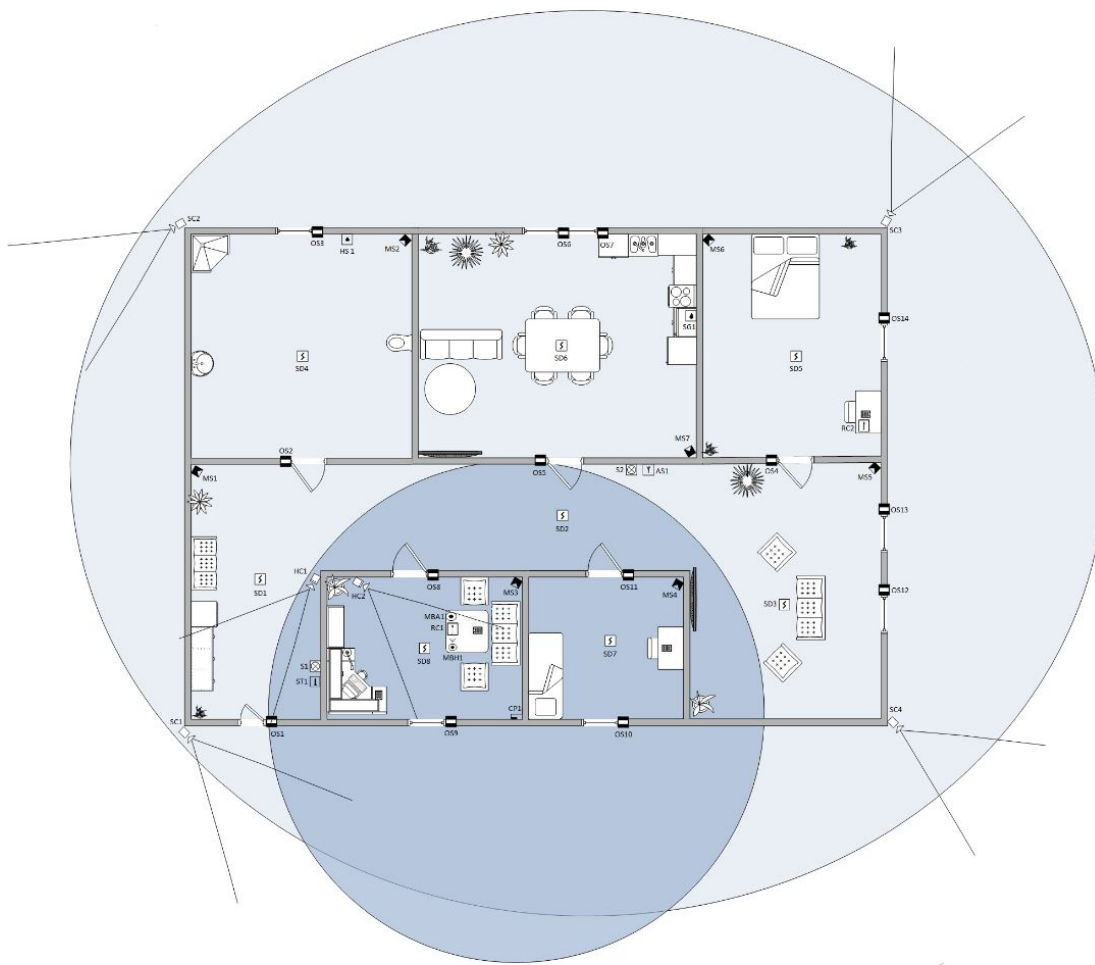
# Управление уличными 3G видеокамерами Страж NC-336G-IR



# Таблица технико-экономических показателей затрат на монтаж и установку системы автоматизированного управления

Статьи затрат	Сумма затрат, руб.	Структура затрат, %
Затраты на монтаж и установку, в том числе:	2344,38	1 %
Основная заработная плата	953	41%
Дополнительная заработная плата	190,6	8 %
Отчисления на социальные нужды	343,08	15 %
Накладные расходы	857,7	36 %
Затраты на пуско-наладочные работы, в том числе:	605,71	0,5 %
Основная заработная плата	246,23	41 %
Дополнительная заработная плата	49,24	8 %
Отчисления на социальные нужды	88,64	15 %
Накладные расходы	221,60	36 %
Затраты на приобретение материалов и оборудования, в том числе:	128480	98 %
Комплект GSM сигнализации Страж-Video-Home	11200	9 %
IP камера "Link HB01"	4300	3 %
WiFi IP-адаптер Страж 112	7500	6 %
Уличная 3G видеокамера Страж NC-336G-IR	70000	52%
Беспроводной датчик движения "V-care" (V-WHW)	12600	10 %
Беспроводной датчик открытия "V-care" (V-WMC)	1380	1 %
Противопожарный беспроводной датчик дыма "V-care" (V-WYG)	12000	10 %
Усилитель сигнала беспроводных датчиков "V-care" (V-WZJ)	3800	3 %
Беспроводной датчик газа "V-care" (V-WRQ)	1700	1 %
Беспроводная светозумовая сирена "V-care" (V-OWSGJH)	4000	3 %
Транспортно-заготовительные расходы	2569,6	2 %
Прочие затраты, связанные с созданием САУ	113,8	1 %
ИТОГО	131543,89	100%

# Результат разработки



# Презентация работы системы