

ПЕРЕДАЧА ИНФОРМАЦИИ

ИЮДИНА Яна Владимировна
Учитель технологии
ГБОУ гимназии № 426
Петродворцового района
Санкт-Петербурга



**О надвигающейся
опасности можно
было
предупредить
криком, правда
услышать его
могли на
расстоянии всего
нескольких сот
метров**

**Звук барабана,
особенно популярный
среди африканских
племён, был способен
донести сигнал
тревоги уже на
несколько КМ**

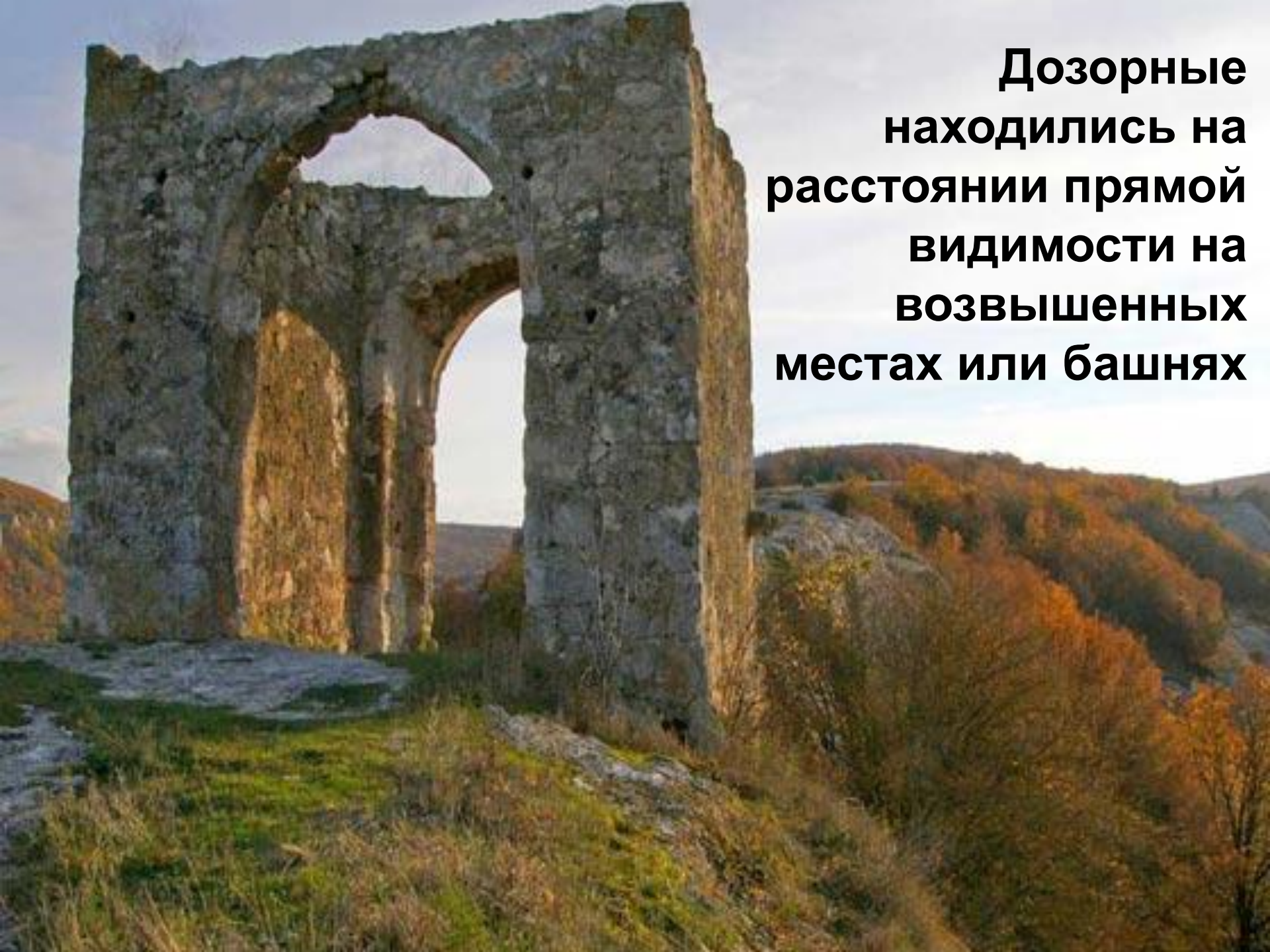







**Для передачи сигнала тревоги на
большие расстояния разные народы
использовали ДЫМ КОСТРА**

**Дозорные
находились на
расстоянии прямой
видимости на
возвышенных
местах или башнях**





Когда приближалась опасность, сигнальщики, зажигая цепочку костров, предупреждали об этом население.

Сигнал передавался как эстафета от одного дозорного к другому, быстро преодолевал значительные расстояния.



**Иногда гонцы
передавали в
качестве
послания
предметы**

**Для
передачи на
дальние
расстояния
использова
ли ГОНЦОВ**

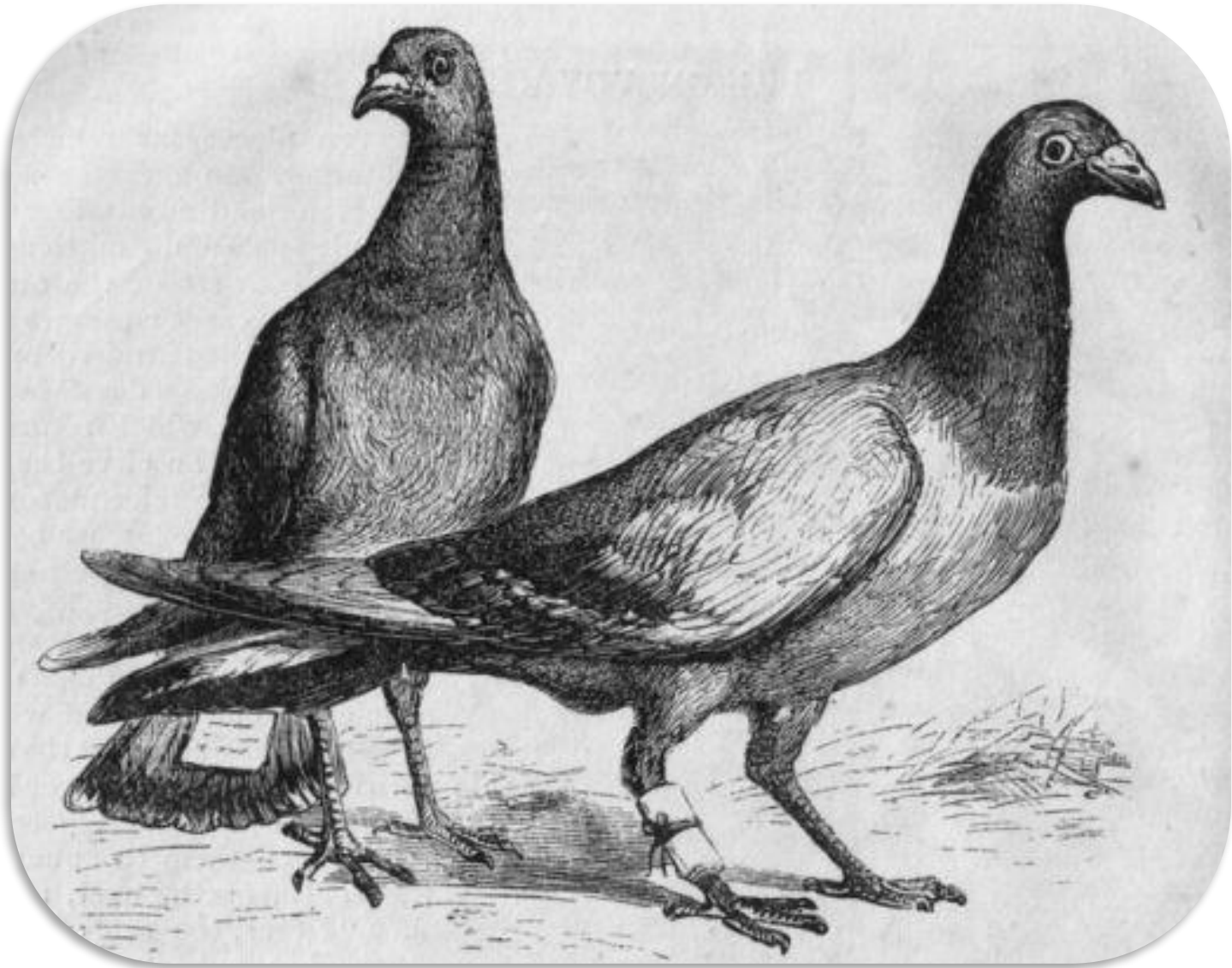
До наших дней дошла легенда...



Персидский царь Дарий долгое время пытался завоевать скифов. Однажды скифский гонец привёз ему странные дары



При необходимости
передать на
большое расстояние
более сложное
сообщение гонцы
заучивали послания
наизусть (часто в
виде песен).
С развитием
письменности
появилось такое
средство дальней
связи, как **почта**





**НАУЧНЫЕ ОТКРЫТИЯ
И СРЕДСТВА
ПЕРЕДАЧИ ИНФОРМАЦИИ**



ШИЛЛИНГ

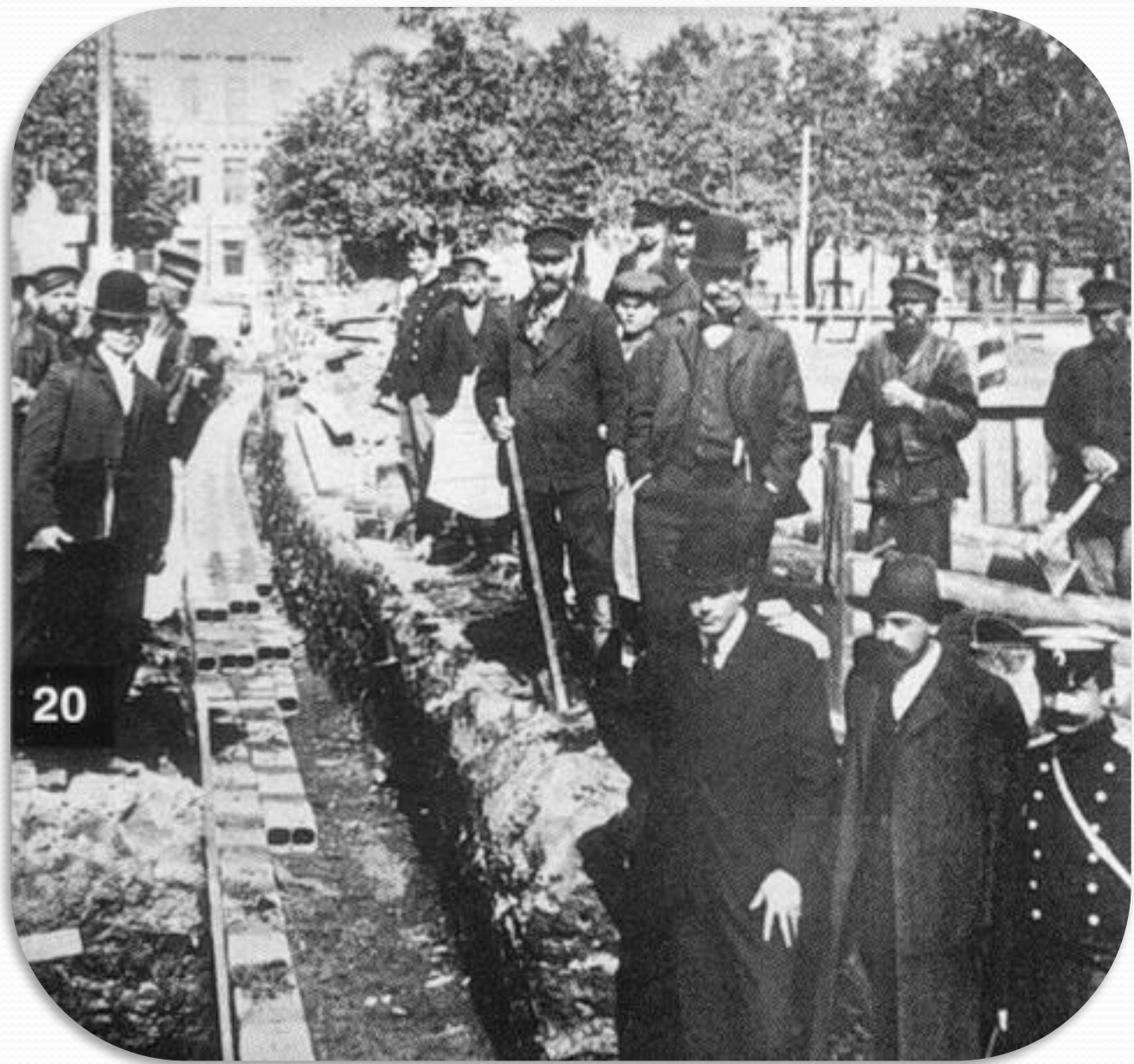
Павел Львович

*5 апреля 1786, Таллинн —
25 июля 1837, Петербург*

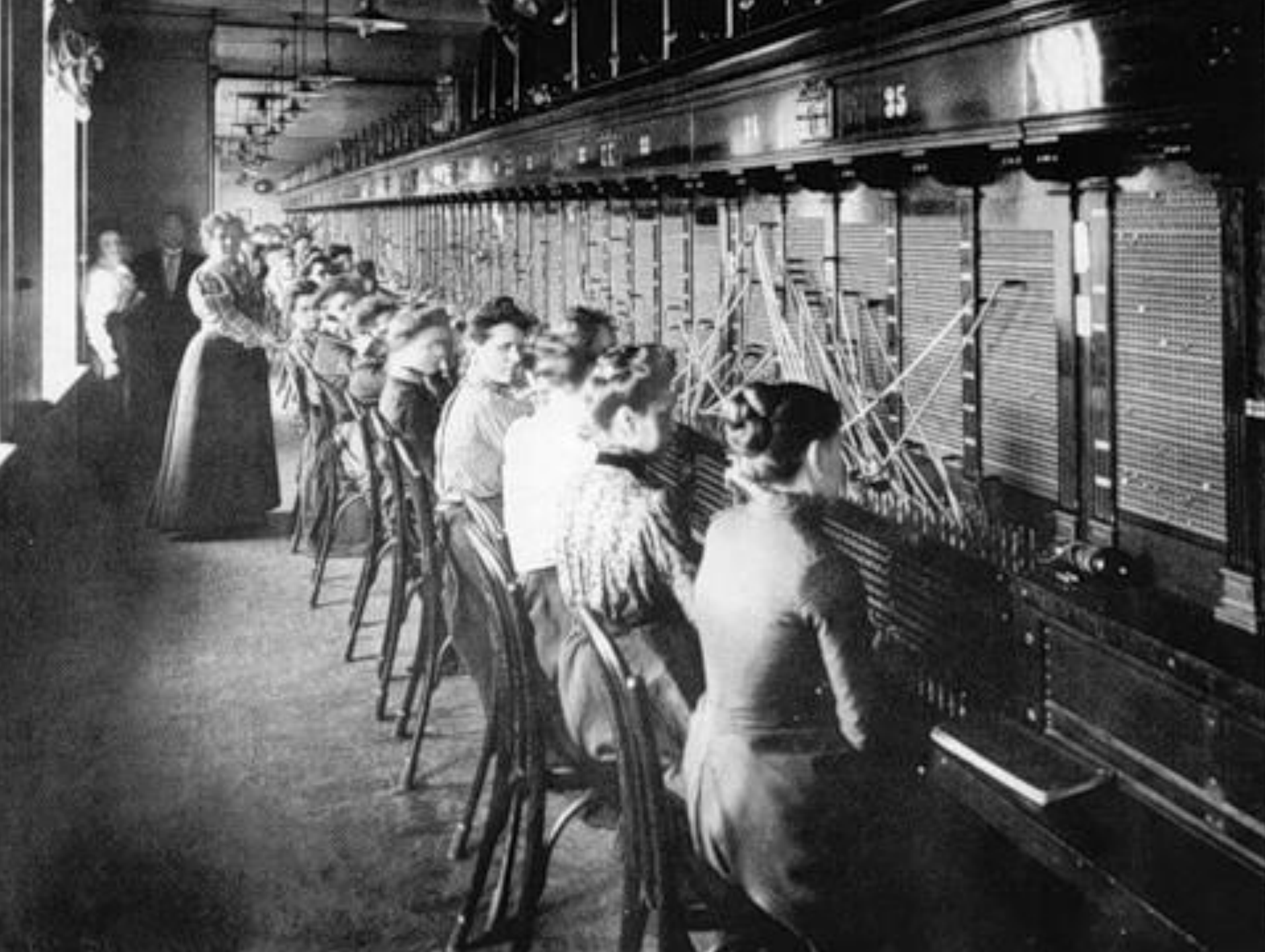
— российский
учёный,
электротехник и
востоковед, барон.



**В 40-х гг.
XIX века
П.Л. Шиллинг
построил
в Петербурге
первую телеграфную линию,
соединившую Зимний Дворец и
Генеральный штаб**





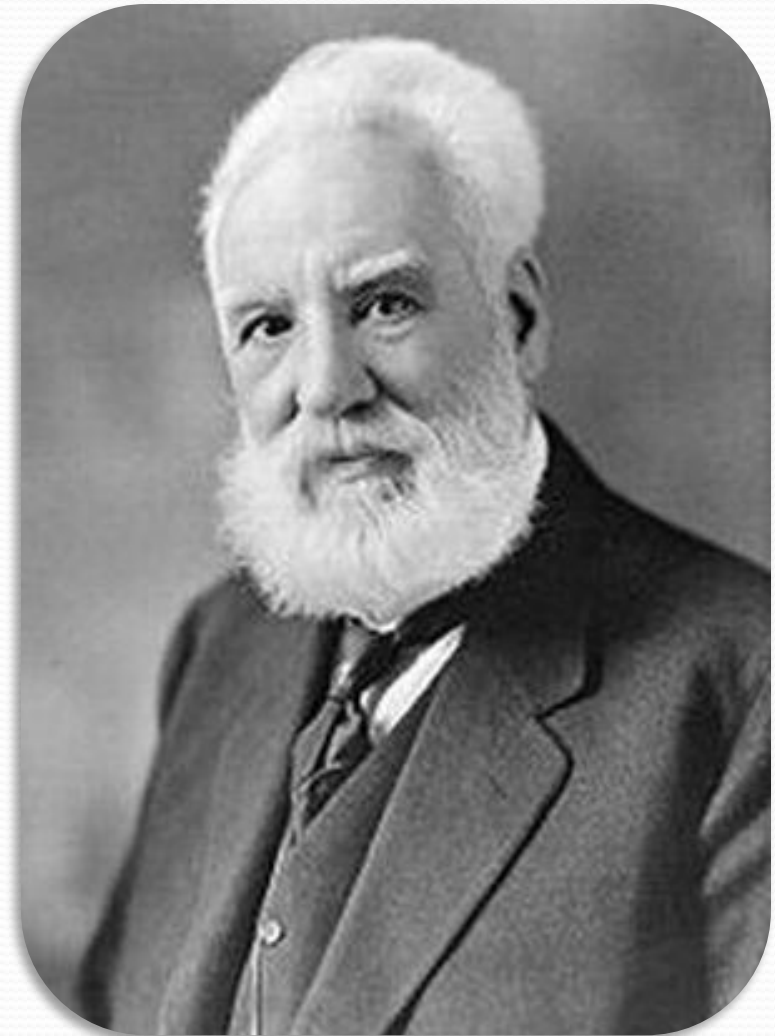


БЕЛЛ

Александр Грэм

*3 марта 1837, Шотландия —
2 августа 1922, там же*

— американский учёный,
изобретатель и бизнесмен
шотландского происхождения,
один из основоположников
телефонии





**1876 год в Америке
изобретён телефон
Александром Беллом**



Вплоть до 1885 года, когда П.М. Голубицким была предложена централизованная схема питания, каждый аппарат требовал собственной электрической батареи. На иллюстрации — демонстрация телефонного аппарата Белла в 1877 году.



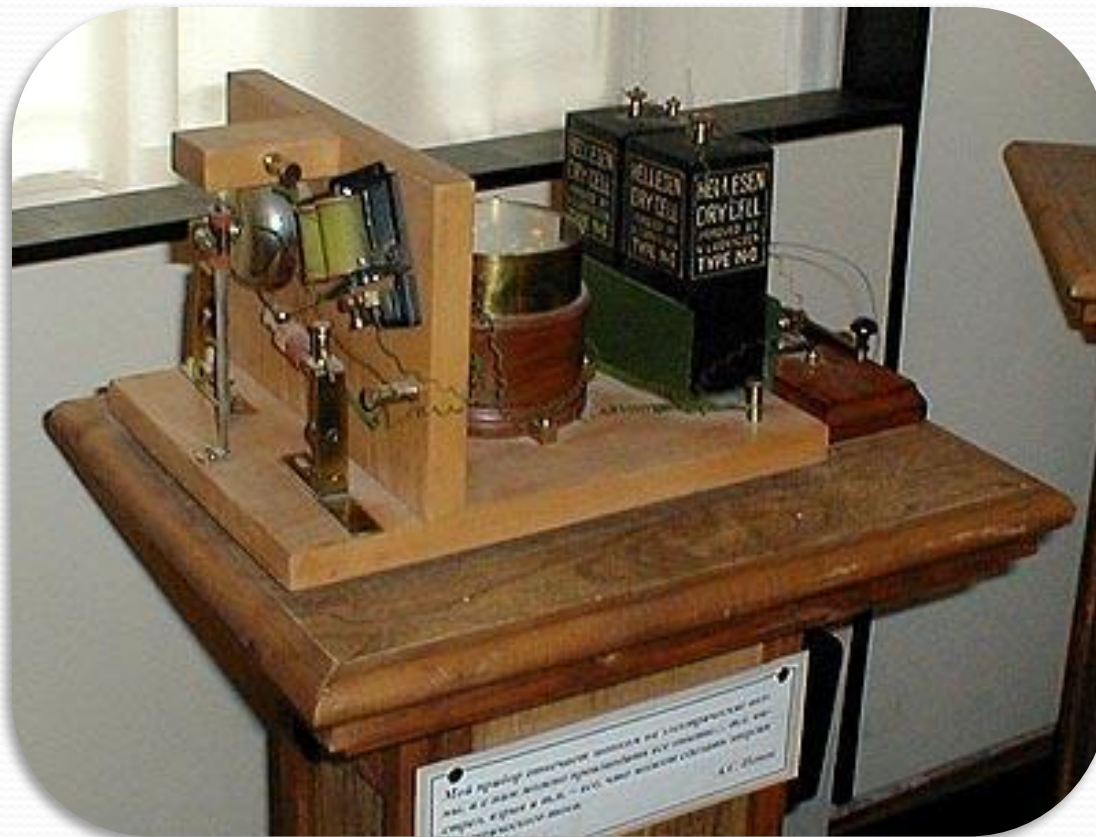


ПОПОВ
Александр Степанович

*4 марта 1859, Пермь —
31 декабря 1905, Петербург*

— русский физик и
электротехник, профессор

В 1895 году русский изобретатель **А. С. Попов** открыл **радиосвязь**,
не требующую проводов и кабелей

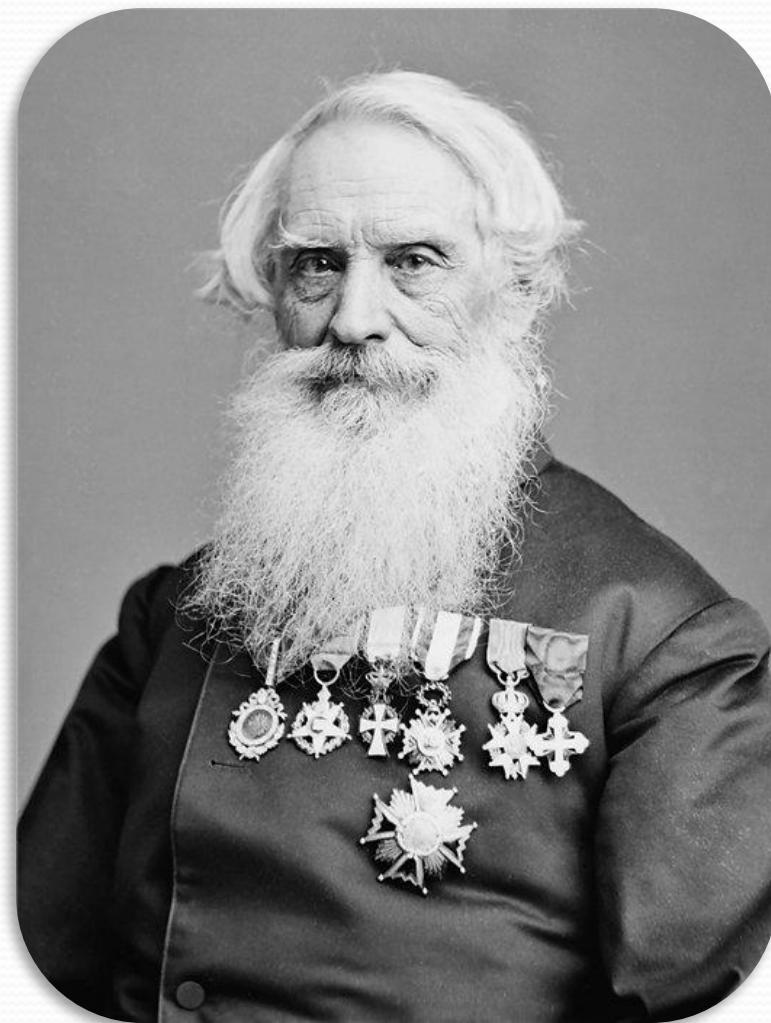


МОРЗЕ

Сэмюэл Финли Бриз

*27 апреля 1791,
Массачусетс,
— 2 апреля 1872, Нью-Йорк*

– наиболее известные
изобретения —
электромагнитный пишущий
телеграф («Аппарат Морзе»,
1836) и код Морзе



До середины
20-х гг. XX века
использовался
специальный
помехоустойчи
вый код МОРЗЕ

Знаки ко- да Морзе	Буквы		Знаки кода Морзе	Циф- ры	Знаки препинания и служебные сигналы
	рус.	лат.			
· · ·	А	Aa	· · · · ·	1	· · · · · (,) запятая
· · · ·	Б	Bb	· · · · ·	2	· · · · · (.) точка
· · · · ·	В	Vv	· · · · ·	3	· · · · · (;) точка с запятой
· · · · ·	Г	Gg	· · · · ·	4	· · · · · (:) двоеточие
· · · · ·	Д	Dd	· · · · ·	5	· · · · · (?) вопроси- тельный знак
· · · · ·	Е	Ee	· · · · ·	6	· · · · · (№) номер
· · · · ·	Ж	Vv	· · · · ·	7	· · · · · („“) кавычки
· · · · ·	З	Zz	· · · · ·	8	· · · · · (') апостроф
· · · · ·	И	Ii	· · · · ·	9	· · · · · () скобки
· · · · ·	К	Kk	· · · · ·	0	· · · · · (!) восклица- тельный знак
· · · · ·	Л	Ll			· · · · · (—) тире
· · · · ·	М	Mm			· · · · · Ждать
· · · · ·	Н	Nn			· · · · · Понял
· · · · ·	О	Oo			· · · · · (/) дробная черта
· · · · ·	П	Pp			· · · · · Знак раздела
· · · · ·	Р	Rr			· · · · · Перебой (исправ- ление ошибки)
· · · · ·	С	Ss			· · · · · Сигнал о начале передачи (НП)
· · · · ·	Т	Tt			· · · · · Сигнал о го- товности к приёму (ПО)
· · · · ·	У	Uu			· · · · · Начало действия
· · · · ·	Ф	Ff			· · · · · Знак окончания передачи
· · · · ·	Х	Hh			
· · · · ·	Ц	Cc			
· · · · ·	Ч	—			
· · · · ·	Ш	—			
· · · · ·	Щ	Qq			
· · · · ·	Ы	Yy			
· · · · ·	Ю	—			
· · · · ·	Я	—			
· · · · ·	Й	Jj			
· · · · ·	Ь, Ь	Xx			
· · · · ·	Э	E'e			



Wheatstone telegraph
made at the factory
of Charles Wheatstone
London, 1837



Был создан первый чёрно-белый телевизор



**Был создан
первый цветной
телевизор**



**Сегодня благодаря
успехам в освоении
космоса появилось
спутниковое
телевидение**





В 1969 году в США начала функционировать первая в мире компьютерная сеть