



Общественности  
**Кто на кого  
ПОХОЖ**

Выполнил ученик 5 «Г» класса  
Денисов Олег

# Это Я





# Это моя семья



# На кого я похож?

В основе семейного сходства - генетическая наследственность.

То есть способность организмов передавать свои признаки и особенности развития потомству.

Благодаря этой способности все живые существа сохраняют в своих потомках характерные черты.

# Я похож на маму



Внешне я очень похож на маму.

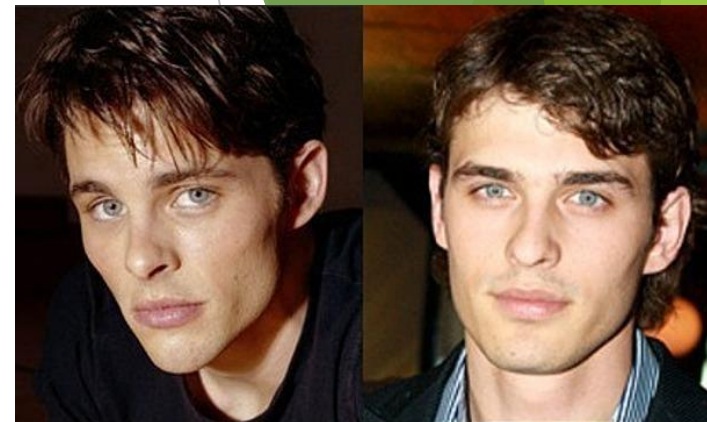
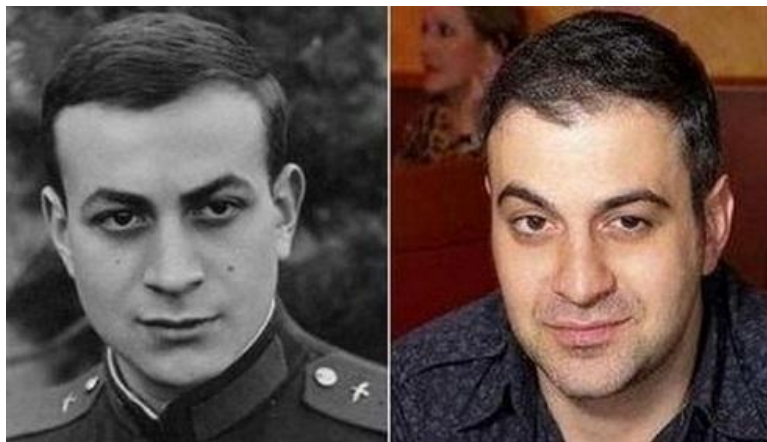
У нас с мамой похожи глаза, рот, нос, волосы





А характером я похож на папу

# Похожие знаменитости



В какой-то степени, мы все родственники, поэтому часто можно встретить похожих внешне людей. Говорят, что у каждого человека есть минимум один двойник в каком - то уголке Земли.