

КЛІТИНИ ТВАРИН



ТВАРИННА КЛІТИНА

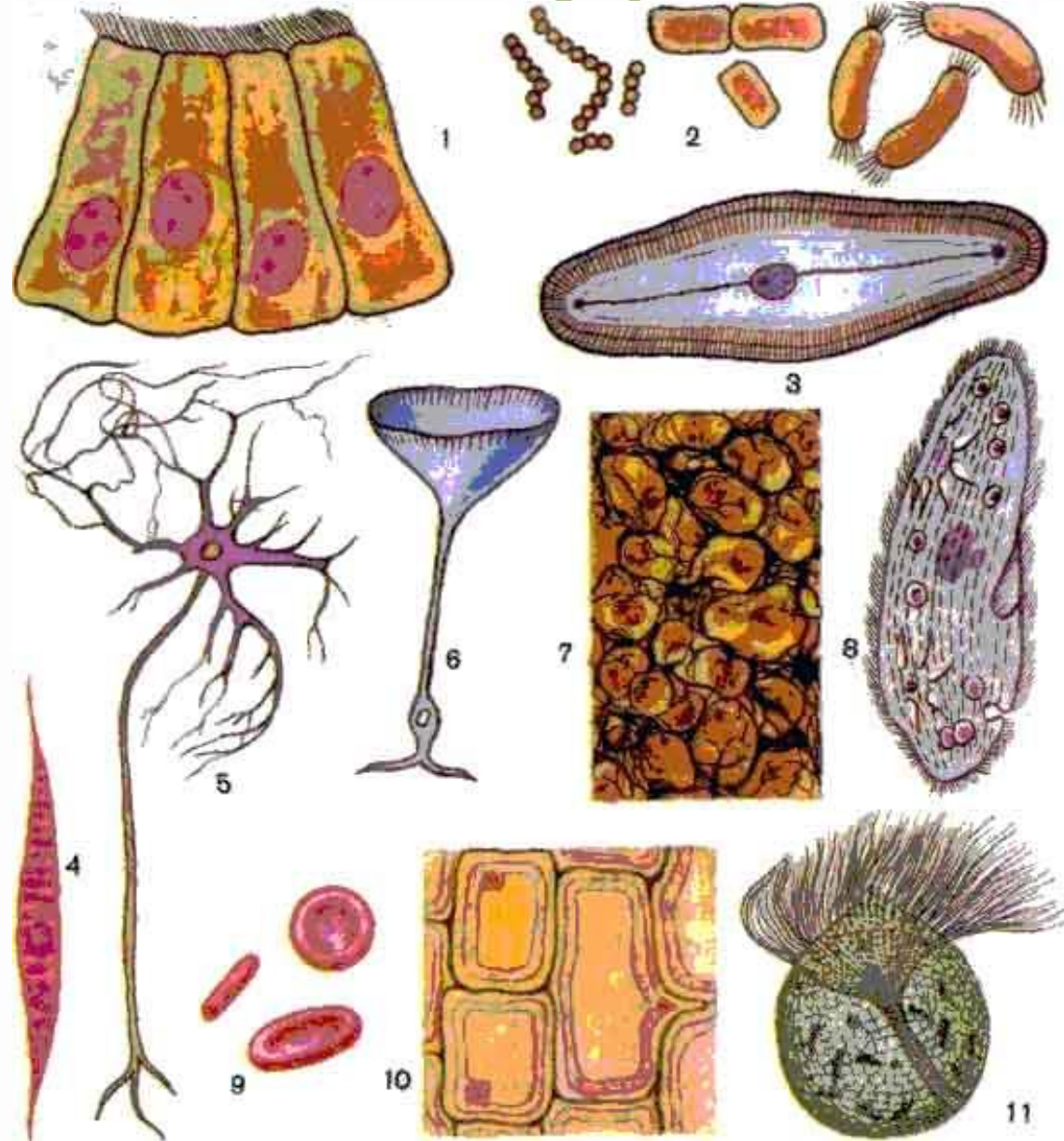


Клі́тина –

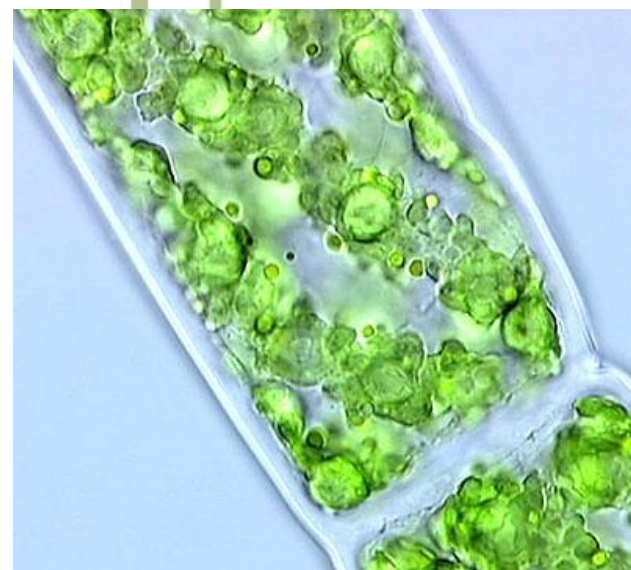
(грецьк. *kytos* — порожнина) - основна структурно-функціональна одиниця всіх живих організмів, оточена мембраною.

Елементарна (найпростіша) жива система, яка (на відміну від вірусів) здатна самотійно відтворюватися.

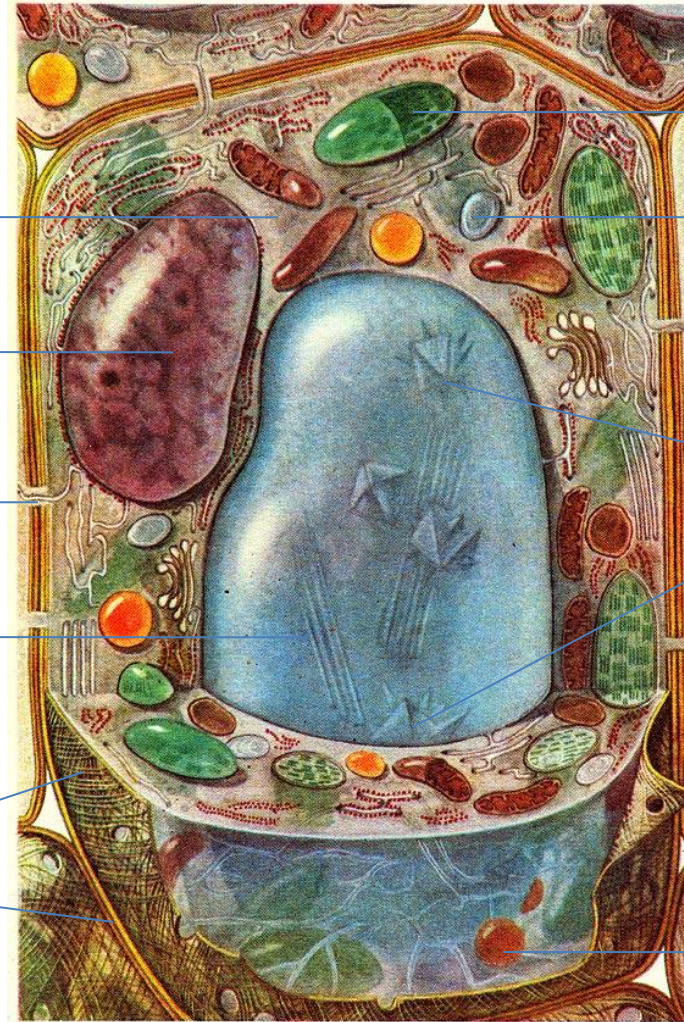
ТВАРИННІ ТА РОСЛИННІ КЛІТИНИ



РОСЛИННІ КЛІТИНИ



БУДОВА РОСЛИННОЇ КЛІТИНИ



ЦИТОПЛАЗМ
А

ЯДРО

ПОРА

ВАКУОЛЯ

КЛІТИННА
ОБОЛОНКА

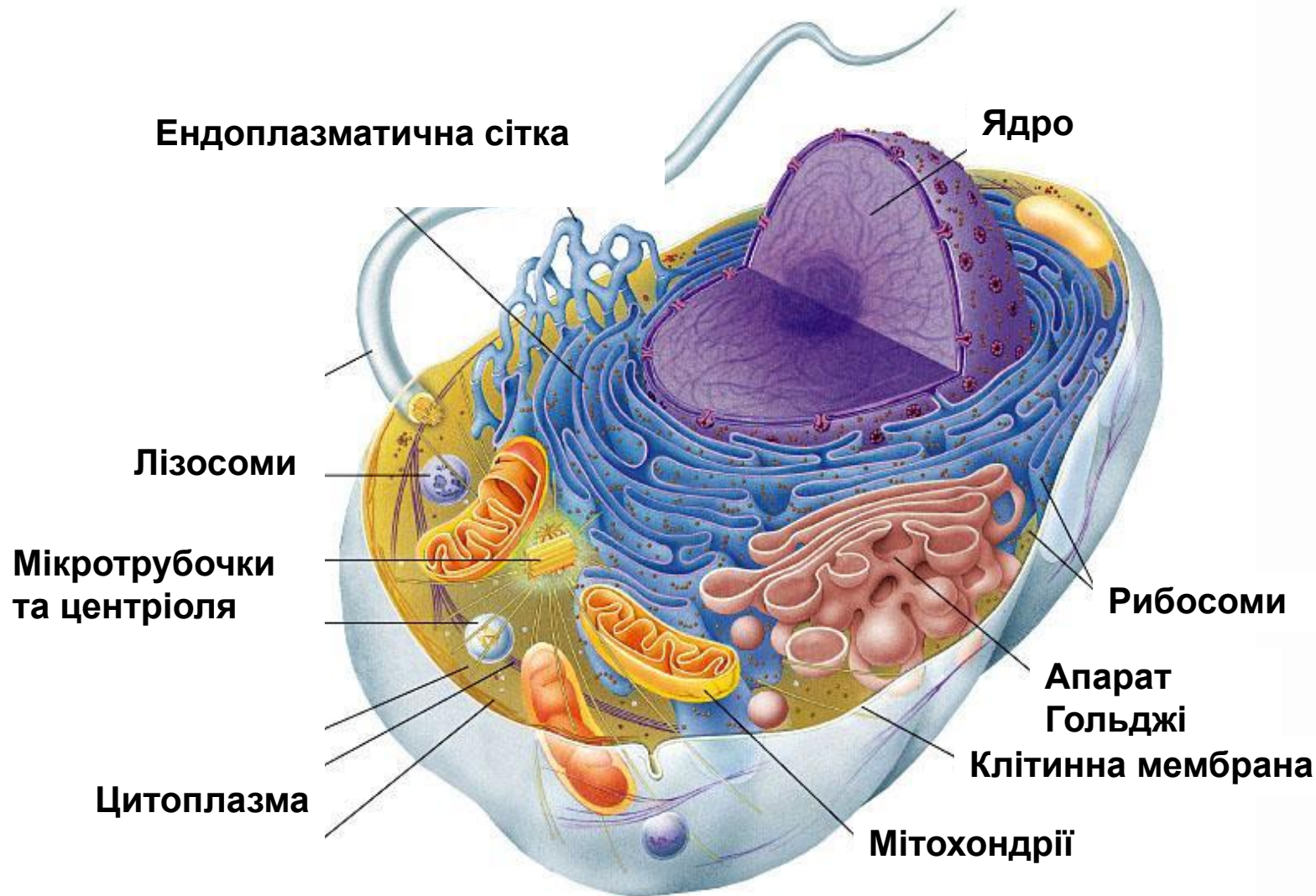
ХЛОРОПЛАСТ

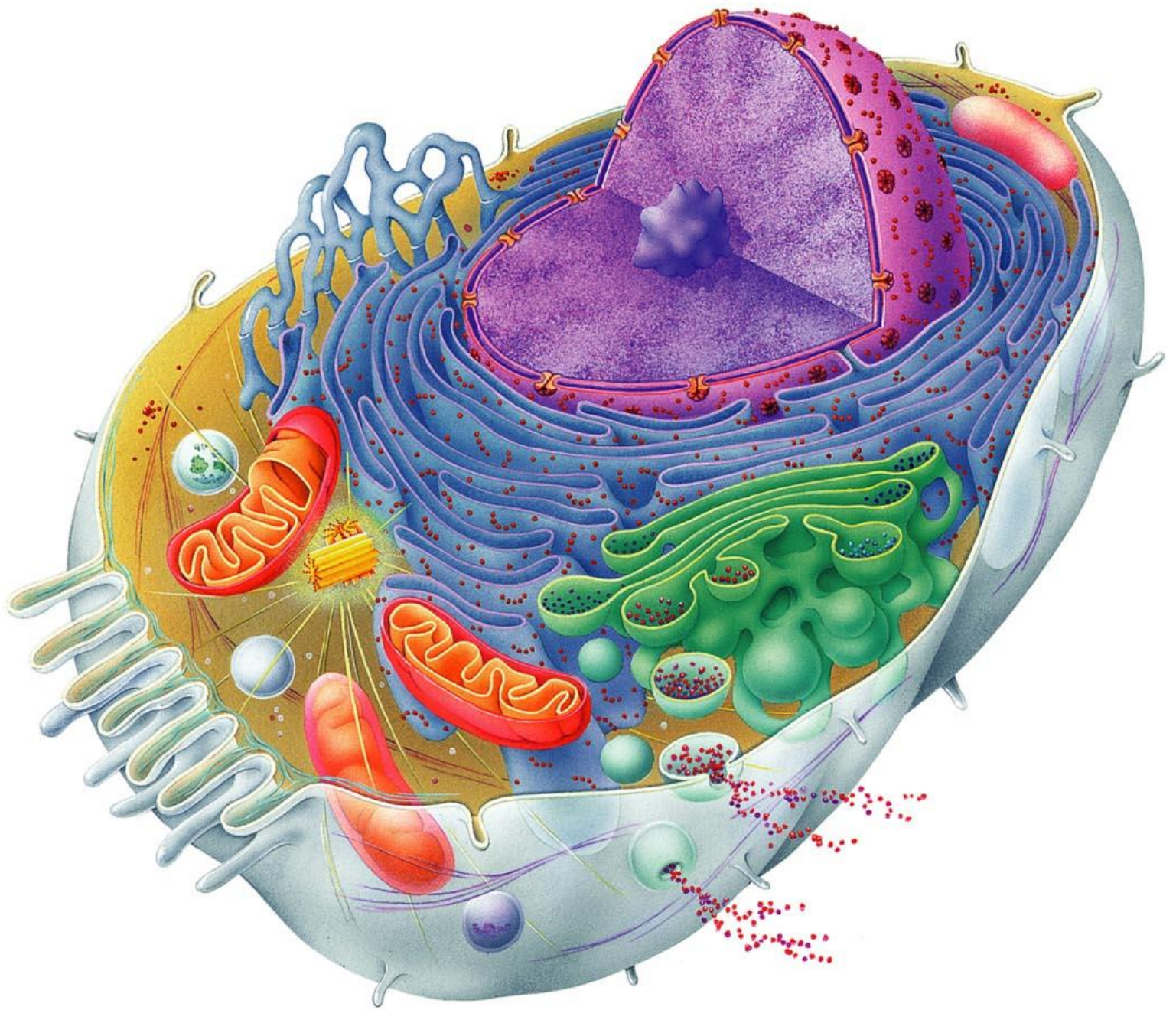
КРОХМАЛЬНЕ
ЗЕРНО

КЛІТИННІ
ВКЛЮЧЕНН
Я

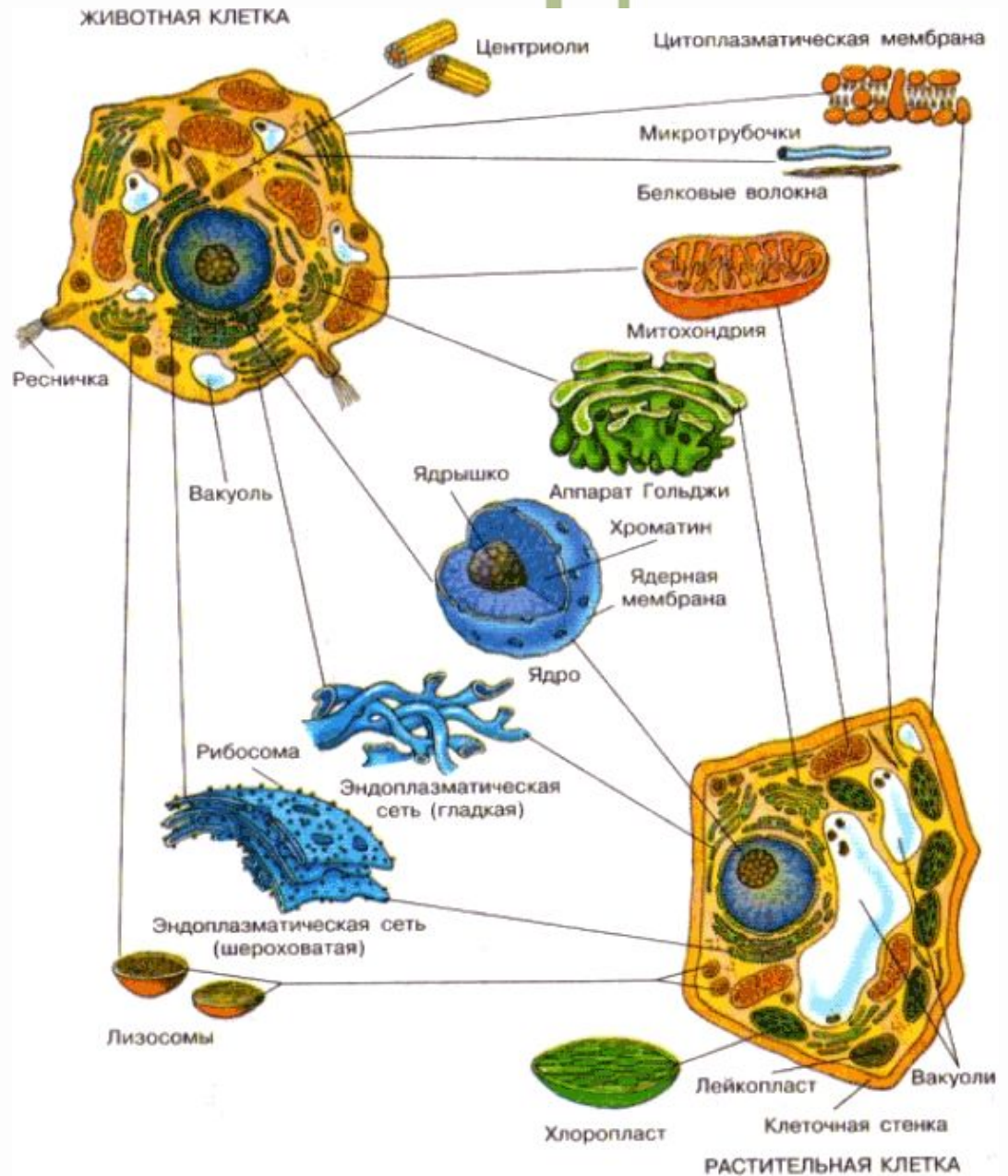
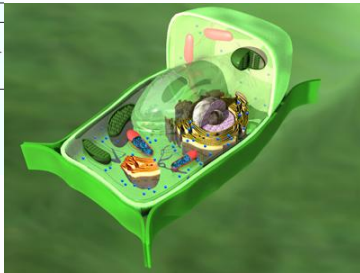
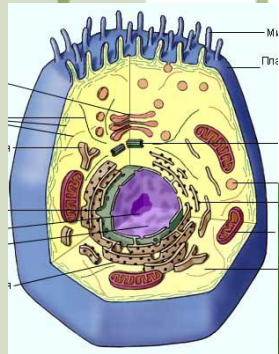
ПЛАСТИДА

БУДОВА ТВАРИННОЇ КЛІТИНИ

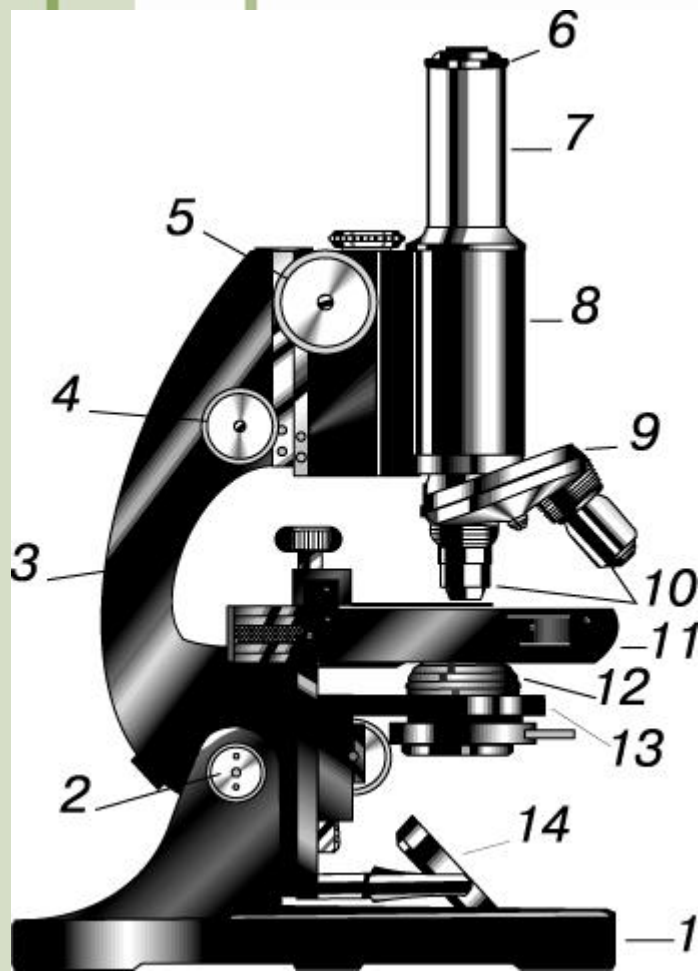




ПОРІВНЯЛЬНА ХАРАКТЕРИСТИКА РОСЛИННОЇ ТА ТВАРИННОЇ КЛІТИН



БУДОВА МІКРОСКОПА



ТИПОВИЙ МІКРОСКОП

з одним окуляром та двома змінними об'єктивами.

Збільшення в межах від 100 до 1000.

1 – штативна підставка;

2 – шарнір для нахилу;

3 - тубусотримач;

4 - ручка точного регулювання;

5 - ручка грубого регулювання;

6 - окуляр;

7 - тримач окуляра;

8 - тубус;

9 - револьверна головка;

10 – об'єктиви;

11 - предметний столик;

12 - конденсор;

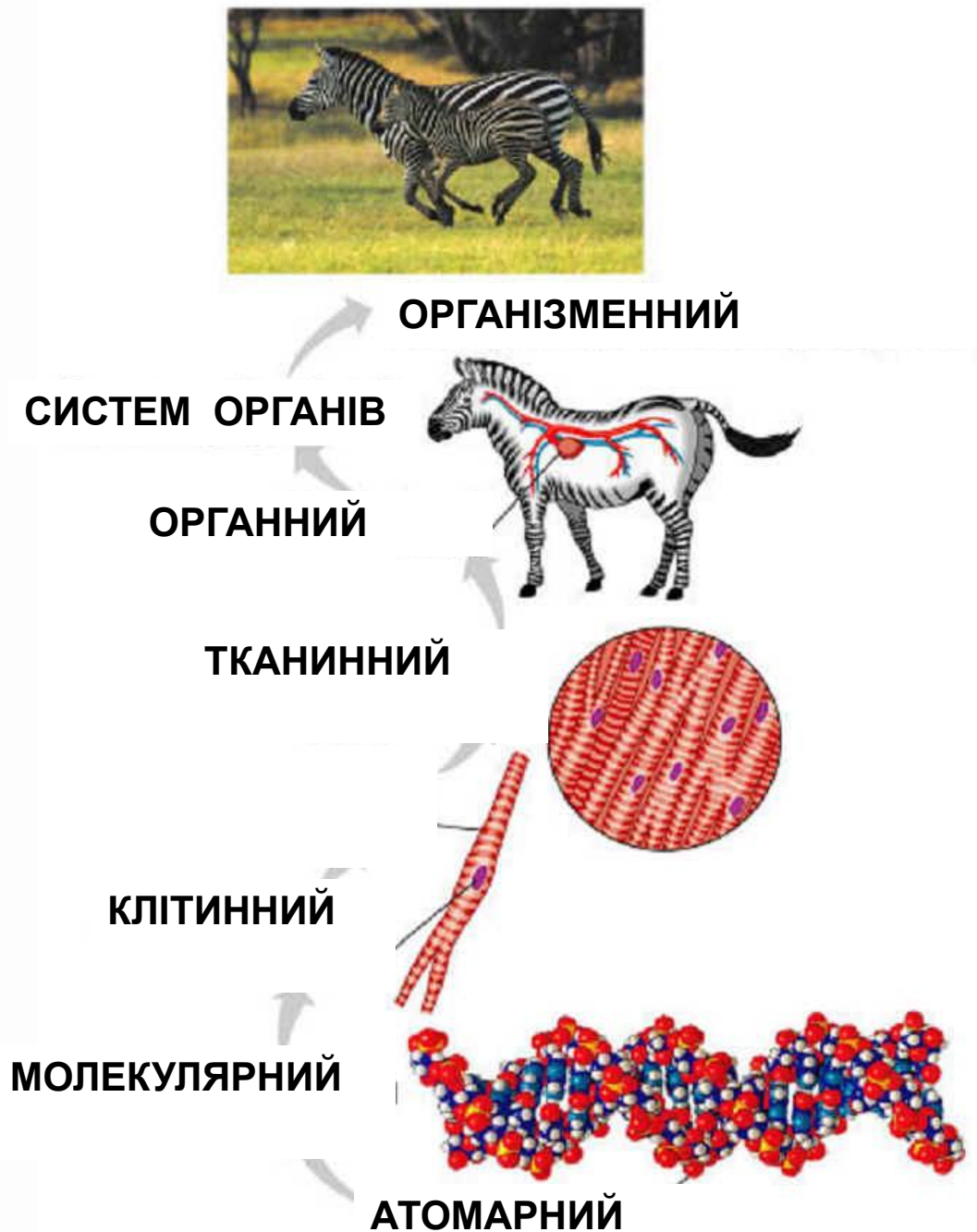
13 - нижній тримач;

14 – дзеркало.

ЕЛЕКТРОННІ МІКРОСКОПИ



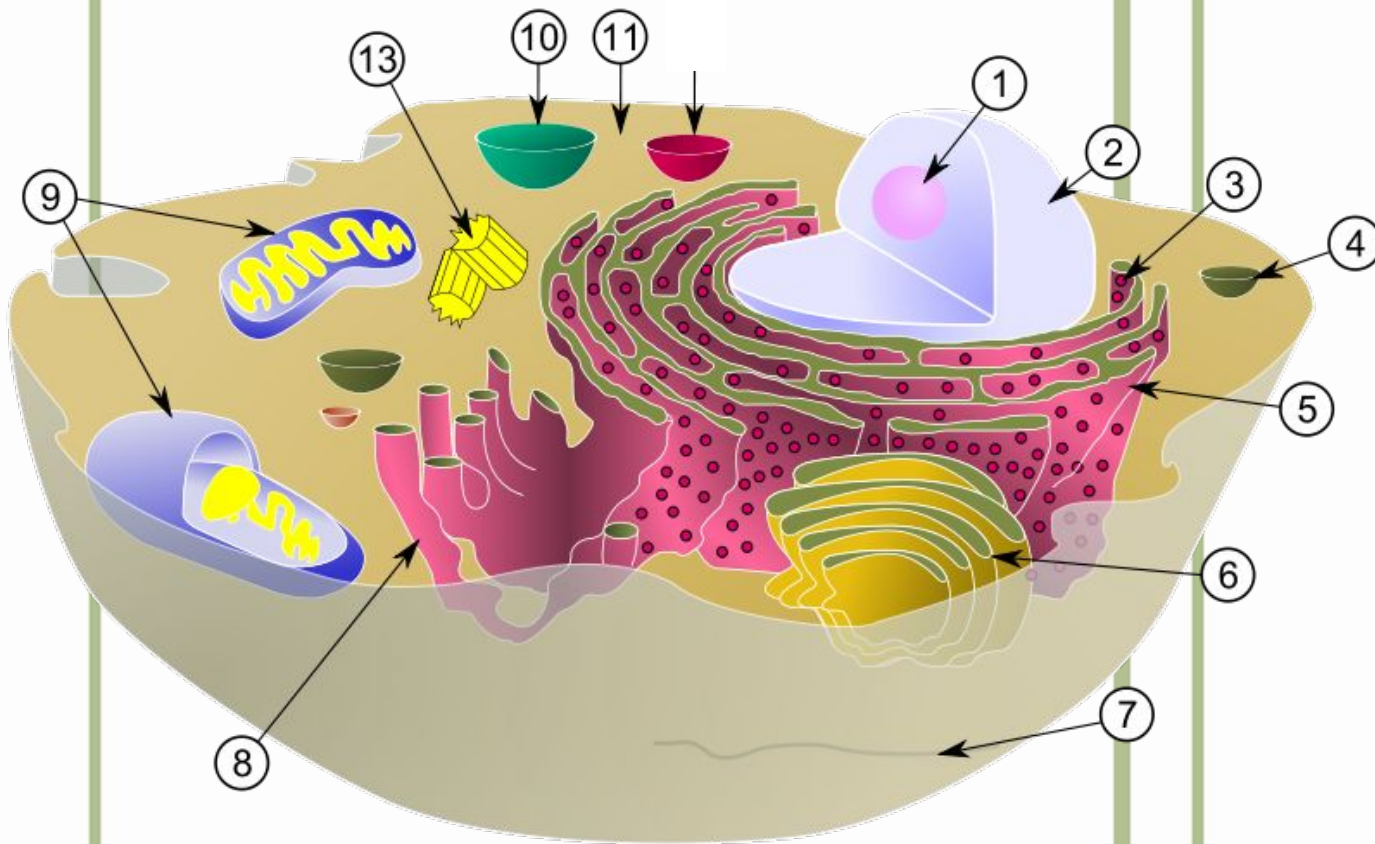
РІВНІ ОРГАНІЗАЦІ Ї ТВАРИННИ Х ОРГАНІЗМІВ



ЯКА ПЕРЕД ВАМИ КЛІТИНА?



НАЗВАТИ СКЛАДОВІ ТВАРИННОЇ КЛІТИНИ





**ДЯКУЮ ЗА
УВАГУ!**