

Эволюция человека.  
Дриопитек 60 млн. лет назад



# ЭВОЛЮЦИОННЫЕ ЛИНИИ:

Дриопитек

```
graph TD; A[Дриопитек] --- B[Понгиды]; A --- C[Гоминиды];
```

The diagram illustrates an evolutionary tree. At the top is a teal rounded rectangle labeled 'Дриопитек'. Two vertical white lines descend from the bottom of this box. The left line connects to a teal rounded rectangle labeled 'Понгиды'. The right line connects to a teal rounded rectangle labeled 'Гоминиды'. The background is a dark teal color with a faint, stylized image of a hand holding a tool.

Понгиды

Гоминиды

# ЭВОЛЮЦИОННАЯ ЛИНИЯ

```
graph TD; A[Понгиды] --- B[Горилла]; A --- C[Шимпанзе];
```

The diagram illustrates an evolutionary line. At the top, the text 'ЭВОЛЮЦИОННАЯ ЛИНИЯ' (Evolutionary Line) is written in a stylized, light blue font. Below it, a vertical line descends and then splits into two branches. The upper branch leads to a light blue rounded rectangle containing the word 'Понгиды' (Pongids). The lower branch leads to two separate light blue rounded rectangles, one containing 'Горилла' (Gorilla) on the left and 'Шимпанзе' (Chimpanzee) on the right. The background is a dark teal color with a faint, stylized image of a hand holding a branch.

Понгиды

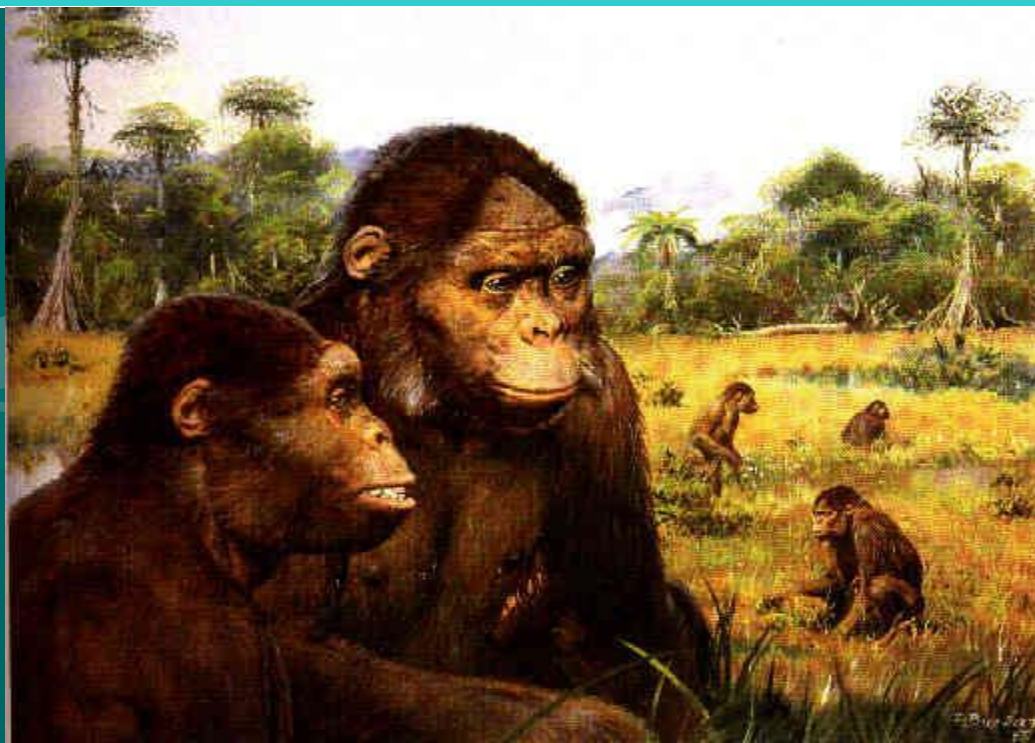
Горилла

Шимпанзе



# ГОМИНИДЫ

Рамапитек (12 млн. лет назад)



# Основные характеристики:

Представитель	Рост см	Масса тела	Возраст	Объем мозга см	Найдены останки
Рамапитек	110	40 кг	12 млн.	450-500 см	Индия, Восточная Европа, Африка.

Австралопитек (род: Ното) –

«Южные обезьяны»:

Передвигались на двух ногах

2) Увеличились размеры и масса тела

3) Потеря шерстяного покрова

4) Вели стадный образ жизни

1)

Австралопитек

Австралопитек  
Африканский  
(всеядный)

Австралопитек  
Могучий  
(травоядный)

# Основные характеристики:

Представитель	Рост см	Масса Тела кг	Возраст лет	Объем мозга	Найдены останки
Австралопитек	120-130	25-45 кг	5-1 млн.	530 см <sup>3</sup>	Южная и Восточная Африка

# Человек умелый (Homo Habilis).

- Свободно ходил на двух ногах
- Кисти рук более совершенны
- Изготавливал примитивные орудия труда
- Вел стадный образ жизни
- Был всеядным





# Основные характеристики:

Представитель	Рост см	Масса тела кг	Возраст лет	Объем мозга см <sup>3</sup>	Найдены останки
Человек умелый	120	20- 40 кг	2 млн.	650- 1100 см <sup>3</sup>	Африка

# Дальнейшая классификация:



Древнейшие люди  
(питекантроп,  
синантроп)

Древние люди  
(неандертальцы)

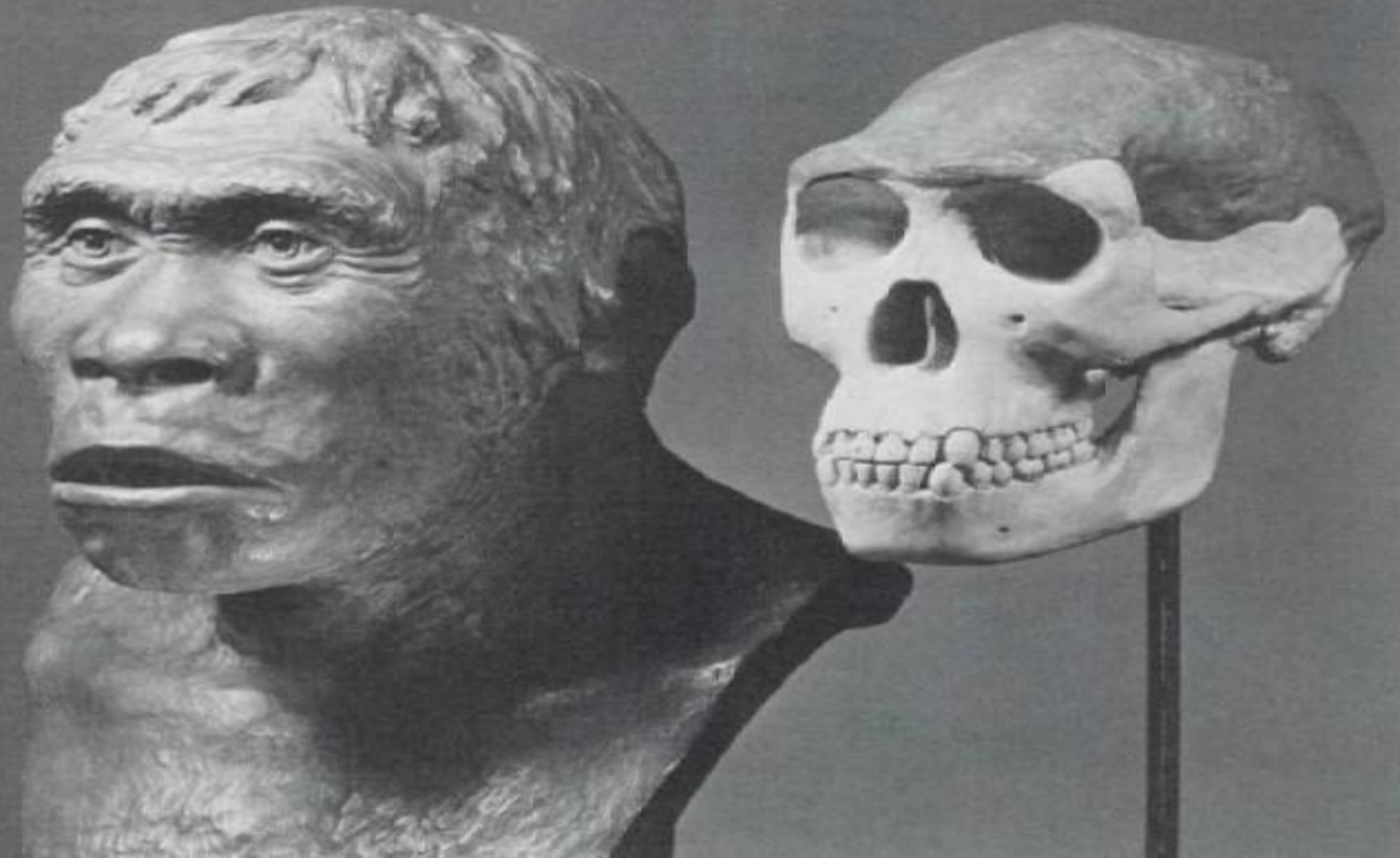
Современный люди  
(кроманьонец)

# Древнейшие люди: Человек прямоходящий (*Homo erectus*).

- Основные характеристики:

Представитель	Рост, см	Масса тела, кг	Возраст лет	Объем мозга	Найдены останки
Питекантроп	165 -170	50	1 млн. — 300000	1100 см <sup>3</sup>	О. Ява Голландская Индия (Индонезия)

# Яванский череп





# Древние люди. Неандерталец (Homo neandertalensis).

- Обладали большой силой и развитой мускулатурой
- Добывали и поддерживали огонь
- Шили из шкур примитивную одежду
- Жили небольшими группами
- Пользовались речью
- Охотились на животных
- Имели специализированные орудия труда и охоты

# Основные характеристики:

Представитель	Рост, см	Масса Тела, кг	Возраст	Объем мозга	Найдены останки
Неандерталец	170 см	78 кг	250 – 35 тыс. лет	1600 см <sup>3</sup>	Долина - Неандерталь (Германия)

# Современные люди (*Homo sapiens*).

- Обладали всем комплексом основных физических способностей
- Строили убежища
- Усовершенствованные орудия труда из рога, кости
- Одомашнивание животных и растений
- Развивали искусство

# Основные характеристики:

Представитель	Рост, см	Масса тела, кг	Возраст, лет	Объем мозга	Найдены останки
Кроманьонец	180 см	50-90	40 тыс.	1800 см <sup>3</sup>	Кро-Маньон (Франция)



# Домашнее задание 8 Б

- Эволюция человека. С. 12-17.
- Ответить на вопросы 1-5 устно.
- Ответить на вопросы 6, 8 - письменно.
- Выучить основные этапы эволюции человека.