

# \«ОРФОГРАММА В КОРНЕ СЛОВА».

# ДИКТАНТ. ПОДЧЕРКНУТЬ БЕЗУДАРНЫЕ ГЛАСНЫЕ В КОРНЕ.

## ЗИМНИЕ ГОСТИ.

ПРИШЛА ХОЛОДНАЯ ЗИМА. ПОБЕЛЕЛИ ПОЛЯ И ЛУГА. МОРОЗ СКОВАЛ РЕЧКИ И ОЗЁРА. ПУШИСТЫЕ ЁЛОЧКИ НАРЯДИЛИСЬ В БЕЛЫЕ ОДЕЖДЫ. ЗИМОЙ В ЛЕСУ ТИШИНА.

ВДРУГ В ЧАЩУ ПРИЛЕТЕЛА СТАЙКА ГОСТЕЙ. ЭТО КЛЕСТЫ. ПТИЦЫ ОБЛЕПИЛИ ВЕРХУШКИ ДЕРЕВЬЕВ. КЛЕСТЫ ИЩУТ ЕЛОВЫЕ ШИШКИ. НА БЕРЁЗКАХ СИДЯТ ВОРОБЬИ. ИМ ГОЛОДНО.



(44 СЛОВА)

**1. ВЫПИСАТЬ СЛОВА С ОРФОГРАММОЙ «ПРОВЕРЯЕМАЯ БЕЗУДАРНАЯ ГЛАСНАЯ В КОРНЕ СЛОВА»**

ГРИБОК, РУКА, РЕЧКА, ТРЯСЁТ, ЛИСТОК, ЛИСТ, ЗЕМЛЯ, ЛЁТЧИК.

**2. СПИСАТЬ ОДНОКОРЕННЫЕ СЛОВА, ВСТАВЛЯЯ ПРОПУЩЕННЫЕ БУКВЫ. ВЫДЕЛИТЬ КОРЕНЬ. ПОДЧЕРКНУТЬ ПРОВЕРОЧНЫЕ СЛОВА.**

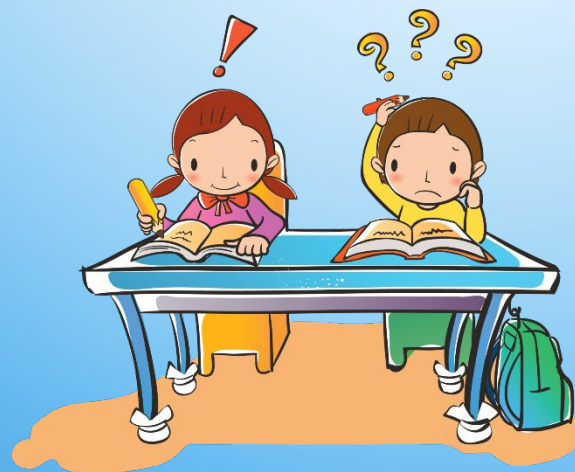
С . ДОВЫЙ, СА . . , ПОС . ДИЛ, САДИК.

Л . ДОК, ЛЁ . . , НАЛ . ДЬ, ПОДЛЁДНЫЙ.



### **3. СПИШИТЕ ТЕКСТ, ВСТАВЛЯЯ ПРОПУЩЕННЫЕ БЕЗУДАРНЫЕ ГЛАСНЫЕ. ПОДБЕРИТЕ ПРОВЕРОЧНЫЕ СЛОВА И ЗАПИШИТЕ ИХ В СКОБКАХ.**

НЕБО ГОЛУБОЕ. ЛЕС. ЗА ЛЕСОМ ЛУГ. ОЗЕРО Б...ЛЬШОЕ (...), КАМЫШИ ВОКРУГ.  
З...ЛОТЯТСЯ (...) ВСЮДУ РОВНЫЕ П...ЛЯ (...). ЭТО ТЫ, Р...ДНАЯ (...) РУССКАЯ  
З...МЛЯ (...)!



**4. ЗАПИСАТЬ СЛОВА С НЕПРОВЕРЯЕМОЙ ГЛАСНОЙ В КОРНЕ.**

ВИНЕГРЕТ, КАБИНЕТ, КОСТЮМ, ПОРТРЕТ, КАЛЕНДАРЬ, ПЕНАЛ.



# ПРАВОПИСАНИЕ СОГЛАСНЫХ В КОРНЕ СЛОВА ПРОВЕРЯЕМЫЕ И НЕПРОИЗНОСИМЫЕ СОГЛАСНЫЕ

**ЧТОБЫ ПРАВИЛЬНО НАПИСАТЬ СОГЛАСНЫЙ В КОРНЕ СЛОВА, НУЖНО ИЗМЕНИТЬ СЛОВО ИЛИ ПОДОБРАТЬ К НЕМУ ОДНОКОРЕННОЕ, В КОТОРОМ ПОСЛЕ ПРОВЕРЯЕМОГО СОГЛАСНОГО СТОЯЛ БЫ ГЛАСНЫЙ ИЛИ СОГЛАСНЫЕ Л, М, Н, Р:**

**ПРИМЕР:**

ДУБ — ДУБОК, НАРЯД — НАРЯДНЫЙ, ТРОСТНИК — ТРОСТИНКА, СОЛНЦЕ — СОЛНЫШКО.

**НАПИСАНИЕ НЕКОТОРЫХ СЛОВ С НЕПРОИЗНОСИМЫМ СОГЛАСНЫМ НЕЛЬЗЯ ПРОВЕРИТЬ ПОДБОРОМ РОДСТВЕННОГО СЛОВА. ТАКИЕ СЛОВА НАДО ЗАПОМНИТЬ ИЛИ ПРОВЕРЯТЬ ПО СЛОВАРИЮ:**

**ПРИМЕР:** ЧУВСТВО, ЛЕСТНИЦА И Т.Д.

**НАПИСАНИЕ СЛОВ С УДВОЕННЫМИ СОГЛАСНЫМИ НУЖНО ЗАПОМИНАТЬ  
ИЛИ ПРОВЕРЯТЬ ПО СЛОВАРЮ:**

ТЕЛЕГРАММА, ГРАММАТИКА, СТЕЛЛАЖ, ИСКУССТВО.



**ЧЕРЕДОВАНИЕ СОГЛАСНЫХ В КОРНЕ СЛОВА  
КОРЕНЬ В РОДСТВЕННЫХ СЛОВАХ, КАК ПРАВИЛО, ВСЕГДА ОДИНАКОВ,  
ЗА ИСКЛЮЧЕНИЕМ ТЕХ СЛУЧАЕВ, КОГДА В СЛОВЕ ПРОИСХОДЯТ  
ЧЕРЕДОВАНИЯ ЗВУКОВ. СЛЕДУЕТ ЗАПОМНИТЬ НЕКОТОРЫЕ  
ИСТОРИЧЕСКИЕ ЧЕРЕДОВАНИЯ, ЧТОБЫ УМЕТЬ ПРАВИЛЬНО НАЙТИ  
КОРЕНЬ В СЛОВЕ:**

**ПРИМЕР:**

- Г//Ж//З — ДРУГ- ДРУЖИТЬ- ДРУЗЬЯ;  
Т//Ч//Щ — СВЕТ- СВЕЧА- ОСВЕЩЕНИЕ;  
Д//Ж//ЖД — ТРУД- ТРУЖУСЬ- УТРУЖДАТЬ;  
Б//БЛ — ЛЮБОВЬ- ЛЮБЛЮ;
- В//ВЛ — ЛОВИТЬ- ЛОВЛЯ;  
М//МЛ — ЛОМИТЬ- ПРЕЛОМЛЕНИЕ;  
П//ПЛ — ЛУПИТЬ- ЛУПЛЮ...





## 4. РАСПРЕДЕЛИТЕ СЛОВА ПО СТОЛБИКАМ, ПОДБЕРИТЕ ПРОВЕРОЧНЫЕ СЛОВА, ГДЕ ЭТО ВОЗМОЖНО.

ПЛОД, ВОКЗАЛ, БЕРЕЗКА, ФУТБОЛ, РОБКИЙ, ЛОВКИЙ, СПОРТСМЕН.

*ПРОВЕРЯЕМЫЕ СОГЛАСНЫЕ В КОРНЕ СЛОВА*

*НЕПРОВЕРЯЕМЫЕ СОГЛАСНЫЕ В КОРНЕ СЛОВА*



**5. ЗАДАНИЕ. ЗАМЕНИТЕ ПРИЛАГАТЕЛЬНЫЕ В СЛОВСОЧЕТАНИЯХ НА ПРОТИВОПОЛОЖНЫЕ ПО ЗНАЧЕНИЮ, В КОТОРЫХ БЫЛА БЫ НЕПРОИЗНОСИМАЯ СОГЛАСНАЯ. ОБЪЯСНИТЕ НАПИСАНИЕ НЕПРОИЗНОСИМЫХ СОГЛАСНЫХ.**

ПЕЧАЛЬНЫЙ ДЕНЬ -

СОЛНЕЧНОЕ УТРО -

НЕСЧАСТНЫЙ ЧЕЛОВЕК –

ПИСЬМЕННОЕ ЗАДАНИЕ –

МАЛЕНЬКИЙ ЗАВОД –



**6. В ПЕРВОМ ЧЕТВЕРОСТИШЬЕ НАЙТИ И ЗАПИСАТЬ СЛОВА С ОРФОГРАММАМИ-ГЛАСНЫМИ В КОРНЕ СЛОВА:**

ЗИМА НЕДАРОМ ЗЛИТСЯ,  
ПРОШЛА ЕЕ ПОРА –  
ВЕСНА В ОКНО СТУЧИТСЯ  
И ГОНИТ СО ДВОРА.

**7. ВО ВТОРОМ СТИХОТВОРЕНИИ С ОРФОГРАММАМИ-СОГЛАСНЫМИ:**

НАША ВЕТХАЯ ЛАЧУЖКА  
И ПЕЧАЛЬНА, И ТЕМНА.  
- ЧТО ЖЕ ТЫ, МОЯ СТАРУШКА,  
ПРИУМОЛКЛА У ОКНА?  
ИЛИ БУРИ ЗАВЫВАНЬЕМ  
ТЫ, МОЙ ДРУГ, УТОМЛЕНА?

