



ВСЕРОССИЙСКИЙ КОНКУРС
НАУЧНО-ТЕХНОЛОГИЧЕСКИХ ПРОЕКТОВ

СКРЫТЫЕ ВОЗМОЖНОСТИ РЕНОВАЦИИ

Руководитель проекта: Стычинская Татьяна Юрьевна

Участники проекта:

Казакова Ксения
Берлинов Александр
Алиева Джамия
Александр Юрченко
Валеева Ильнара
Даниил Самойлов

Намоев Артем
Панкрухин Максим
Жиляков Владислав
Кирилл Самойлов
Никита Гузиков
Никита Трибушков
Артем Еремян

.....
Сфера градостроительного развития Москвы



ВСЕРОССИЙСКИЙ КОНКУРС
НАУЧНО-ТЕХНОЛОГИЧЕСКИХ ПРОЕКТОВ

Актуальность

В 2017 году стартовала масштабная программа реновации в Москве. Суть программы – массовый снос пятиэтажных домов («хрущёвок», построенных в 60-ых годах XX века и инфраструктура которых не отвечает требованиям жилищных условий жителя большого города) и постройка на их месте многоэтажных, при этом переселение жителей в новые многоэтажные дома в районе, в котором они проживают, либо по желанию. Смена места жительства для горожан, строительство новых домов – неужели это все возможности реновации? Многие жители до сих пор не могут разобраться в данной программе, какой результат ждёт их впереди. Это очень важный вопрос, ведь речь идёт о месте жительства. Чтобы разобраться в этом вопросе, мы решили **выявить истинные причины и возможности программы реновации для улучшения качества жизни населения Москвы на примере района Бирюлево Восточное.**

.....
Сфера градостроительного развития Москвы



Задача №1, поставленная командой:

1. Изучить процесс реновации как процесс развития городской среды:
 - 1.1 Изучить закон и программу Реновации города Москвы;
 - 1.2 Изучить градостроение с учётом динамики роста населения Москвы;
 - 1.3 Проанализировать статистические данные РОССТАТа по городу Москва;
 - 1.4 Обработать полученные данные.

.....
Сфера градостроительного развития Москвы



ВСЕРОССИЙСКИЙ КОНКУРС
НАУЧНО-ТЕХНОЛОГИЧЕСКИХ ПРОЕКТОВ

Ход работы

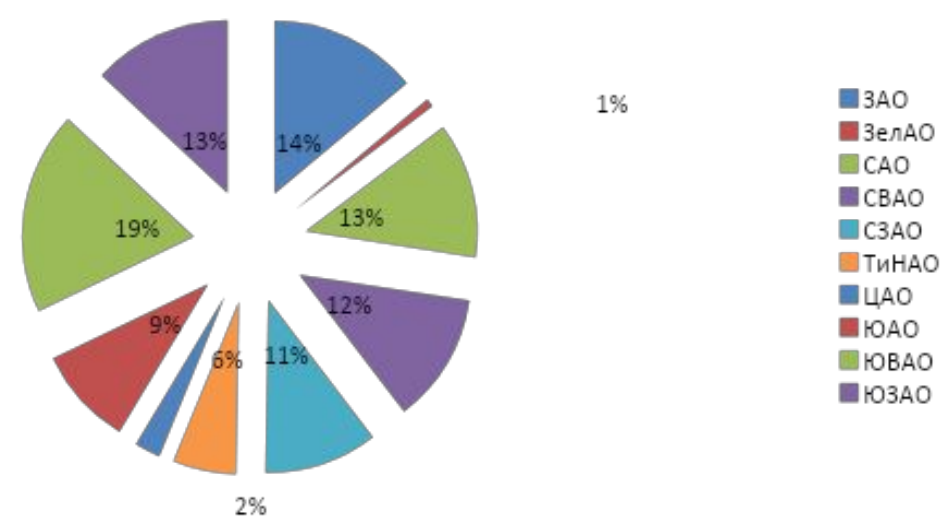
1.1 Изучение закона и программы реновации города Москвы

1 августа 2017 года Сергей Собянин утвердил [программу реновации](#)

<https://www.mos.ru/mayor/themes/153299/4173050/>

<https://stroim.mos.ru/novaya-programma-rienovatsii-piatietazhiek>

Дома, вошедшие в программу реновации по АО



Московский стандарт реновации

Сфера градостроительного развития Москвы

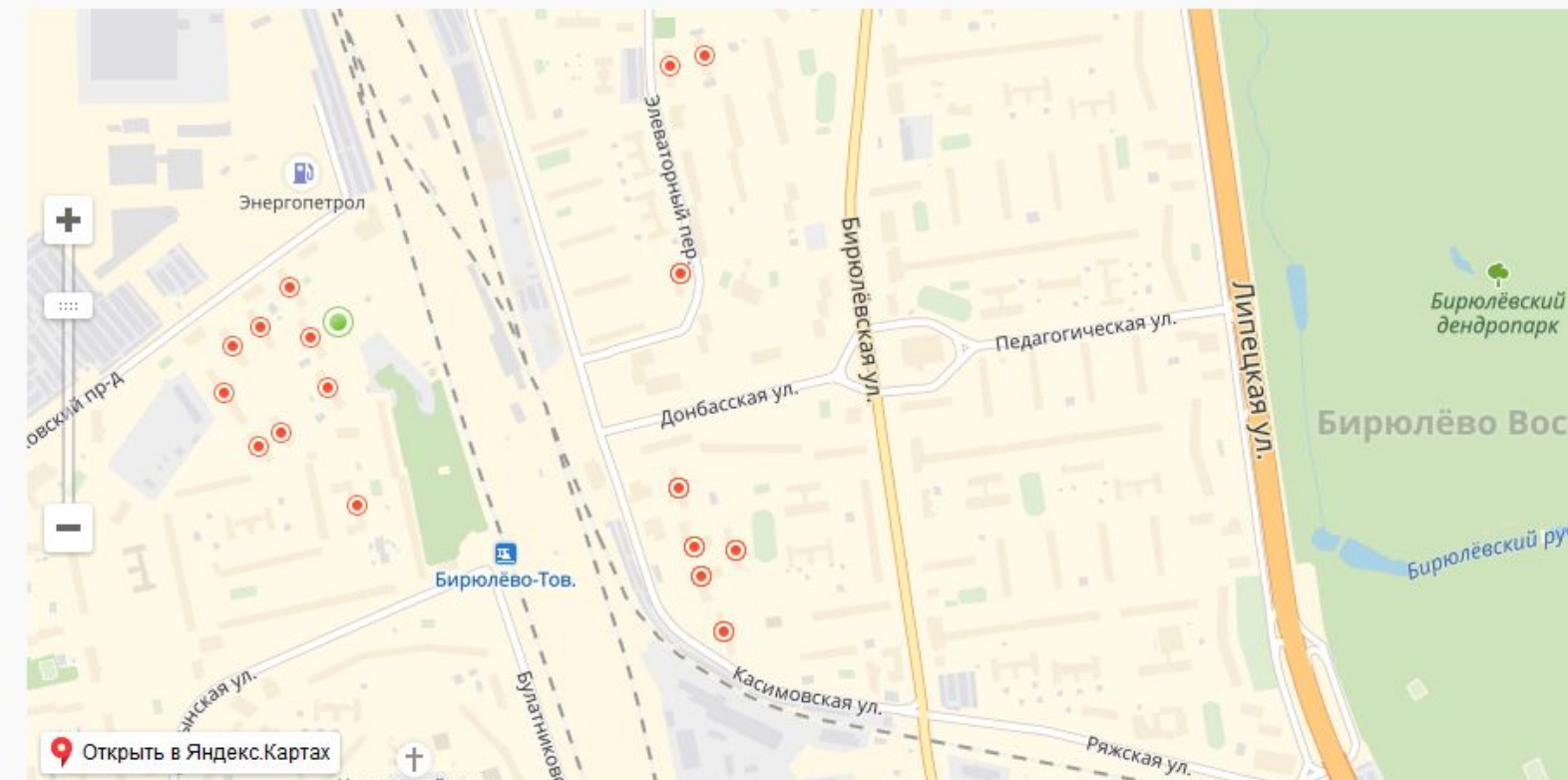


ВСЕРОССИЙСКИЙ КОНКУРС НАУЧНО-ТЕХНОЛОГИЧЕСКИХ ПРОЕКТОВ

1.1 Изучение закона и программы реновации города Москвы

Реновация в районе Бирюлево Восточное

В районе Бирюлево Восточное будет снесено 17 домов. Более других реновация коснется улиц: посёлок Загорье (9) и Касимовская улица (6). Мы отметили сносимые дома и 1 стартовую площадку на карте района.



Карта стартовых площадок по программе реновации



Зеленым цветом показаны стартовые площадки 2017-2019 гг, желтым цветом показаны площадки 2020-2021 гг.

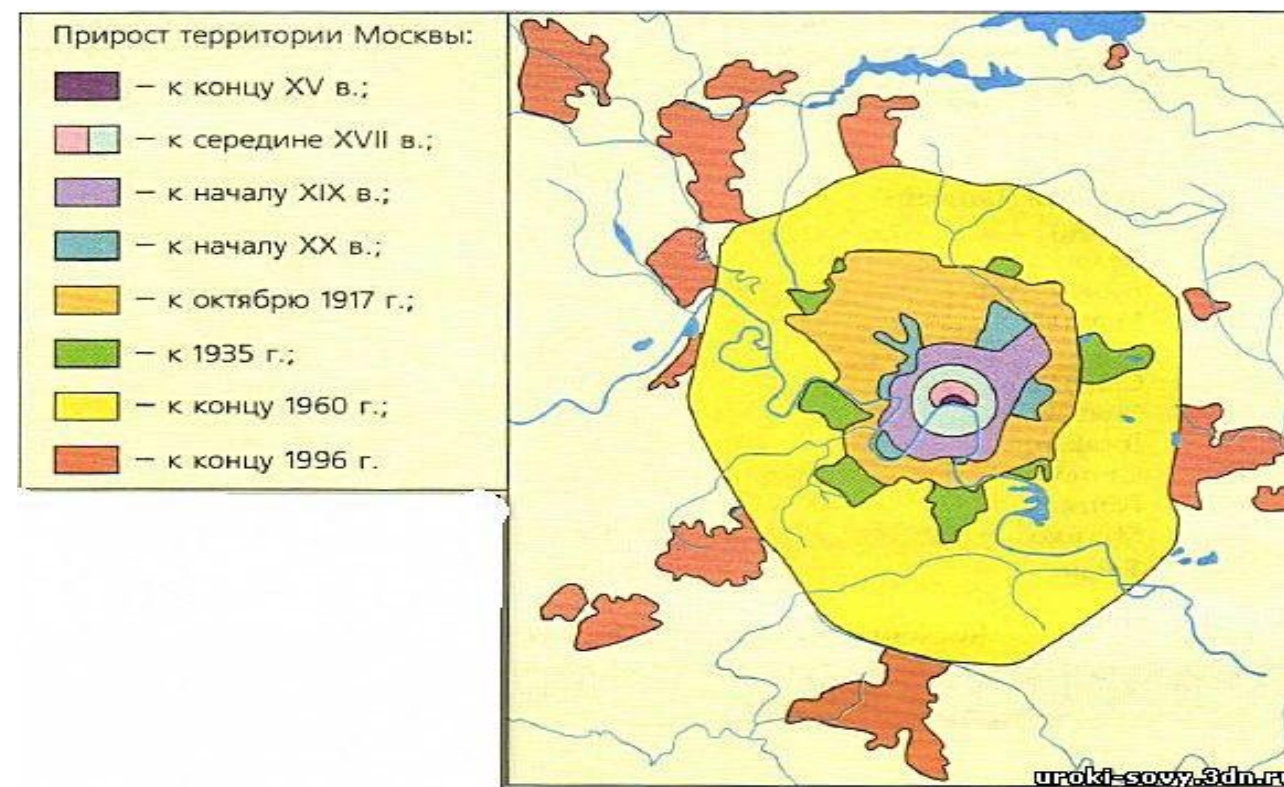
Сфера градостроительного развития Москвы



Ход работы

1.2 Изучение градостроения с учётом динамики роста населения Москвы

<http://www.demoscope.ru/weekly/2016/0689/analit03.php>



Сфера градостроительного развития Москвы



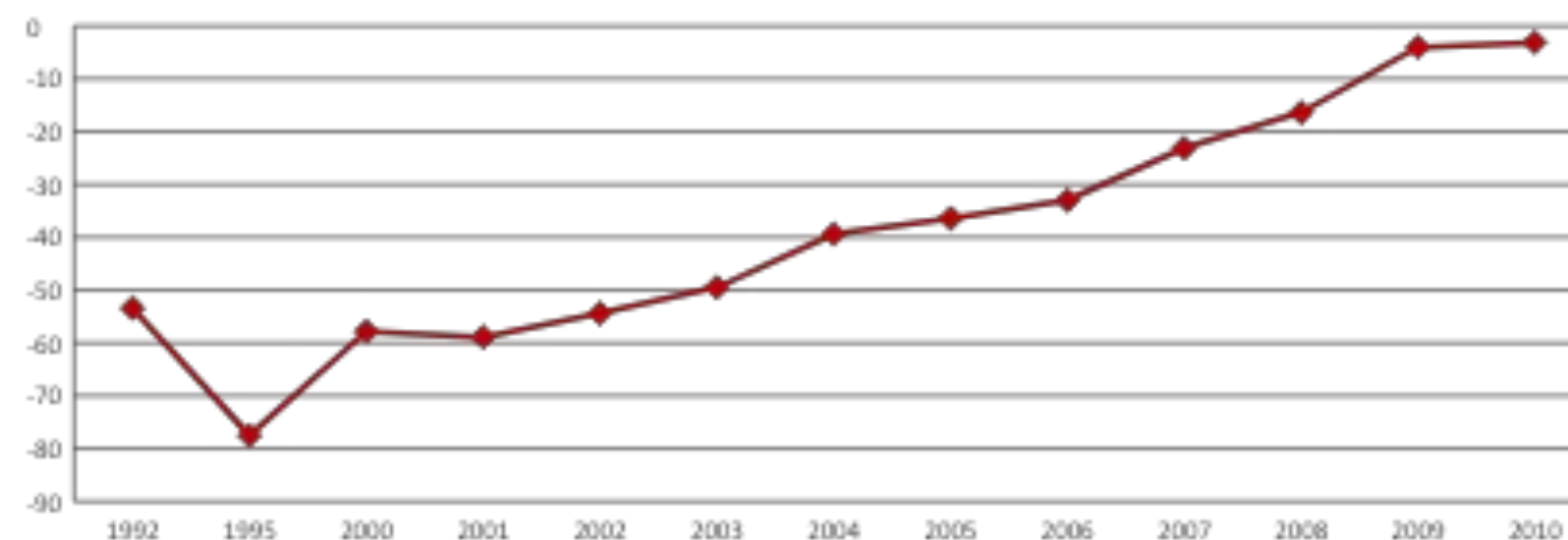
Ход работы

1.3 Анализ статистических данных РОССТАТа по Москве



<http://rosstatistika.ru>

Естественный прирост населения Москвы



.....
Сфера градостроительного развития Москвы



Ход работы

1.3 Анализ статистических данных РОССТАТа по Москве



<http://rosstatistika.ru>



.....
Сфера градостроительного развития Москвы



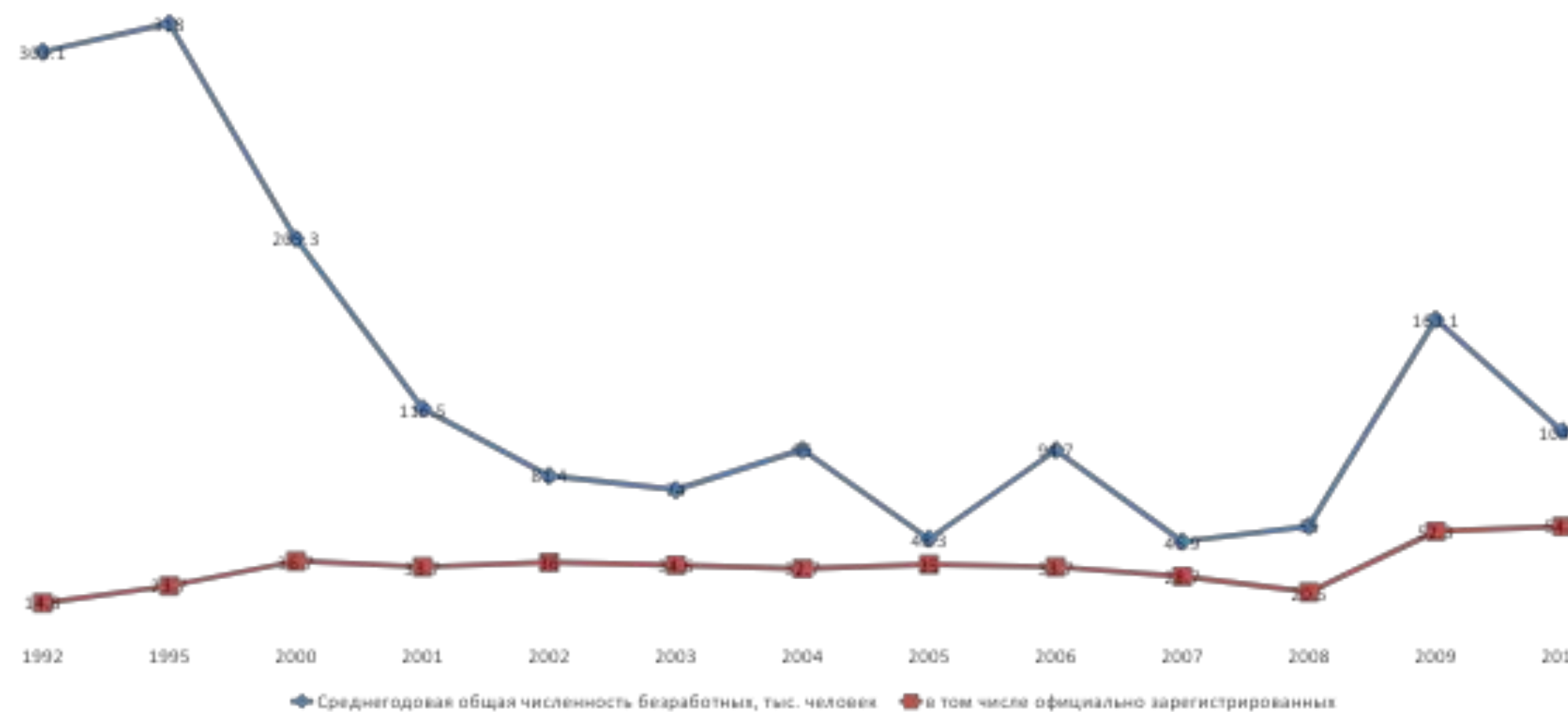
Ход работы

1.3 Анализ статистических данных РОССТАТа по Москве



<http://rosstatistika.ru>

Динамика численности безработных



Сфера градостроительного развития Москвы

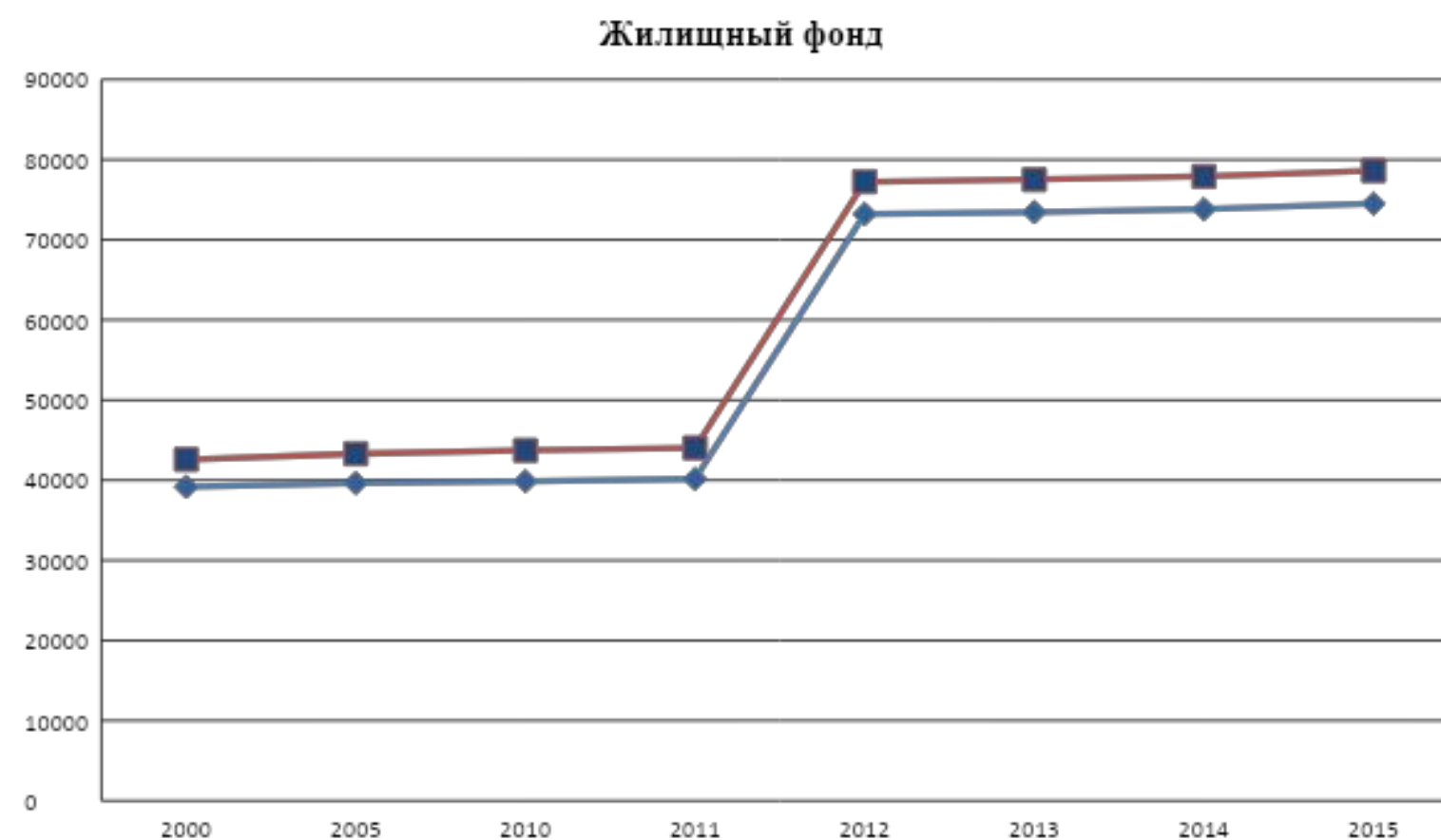


Ход работы

1.3 Анализ статистических данных РОССТАТа по Москве



<http://rosstatistika.ru>



Сфера градостроительного развития Москвы



Ход работы

1.4 Обработка полученных данных

Изучив программу реновации, статистические данные и историю градостроения, мы пришли к выводу о том, что тенденции роста населения вокруг Москвы продолжаются. Реновация – оправданный временем процесс развития городской среды.

Во-первых, Москва – это столичный город.

Во-вторых, Москва – это город – герой, исторический и культурный центр.

В-третьих, Москва – это город возможностей, т.к. в Москве расположены лучшие ВУЗы нашей страны, центральные офисы крупных предприятий, концернов и холдингов.

В-четвёртых, продолжается тенденция увеличения площади Москвы из-за постоянно растущей численности населения: за счёт миграционного прироста и присоединения территории города территории Московской области.

.....
Сфера градостроительного развития Москвы



Задача №2, поставленная командой:

2. Подготовить социальную рекламу программы реновации для жителей района Восточное Бирюлево города Москвы, которая даёт представление о программе реновации и позволяет наиболее точно донести информацию о программе до жильцов, не имеющих возможности узнать о ней на портале МОС.РУ, а также показывает основные причины и положительные стороны данной программы:

- 2.1 Провести небольшой математический эксперимент с использованием ГИС Яндекс.Карты;
- 2.2 Охарактеризовать «хрущёвки»;
- 2.3 Изучить инфраструктуру ЖК «Загорье»;
- 2.4 Сравнить тип застройки «хрущёвками» и ЖК «Загорье»;
- 2.5 Создать инфографику для молодых семей и пожилых людей района Бирюлёво Восточное;
- 2.6 Определить способы распространения социальной рекламы.

.....
Сфера градостроительного развития Москвы



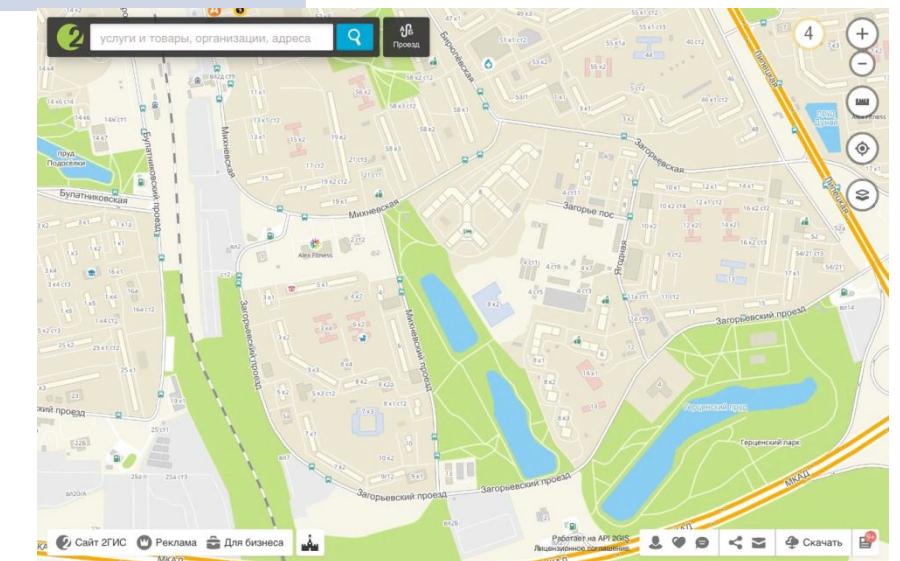
Ход работы

2.1 Математический эксперимент с использованием ГИС Яндекс.Карты



| количество подъездов | Количество этажей | Количество квартир в доме | В среднем проживающих в 1 квартире |
|----------------------|-------------------|---------------------------|------------------------------------|
| 5 | 5 | 100 | 4 |
| Длина дома | Ширина дома | Площадь | |
| 87,5 м | 12,9м | 1128,75м2 | |

Плотность населения : 3,5 человек на 10 м2





Ход работы

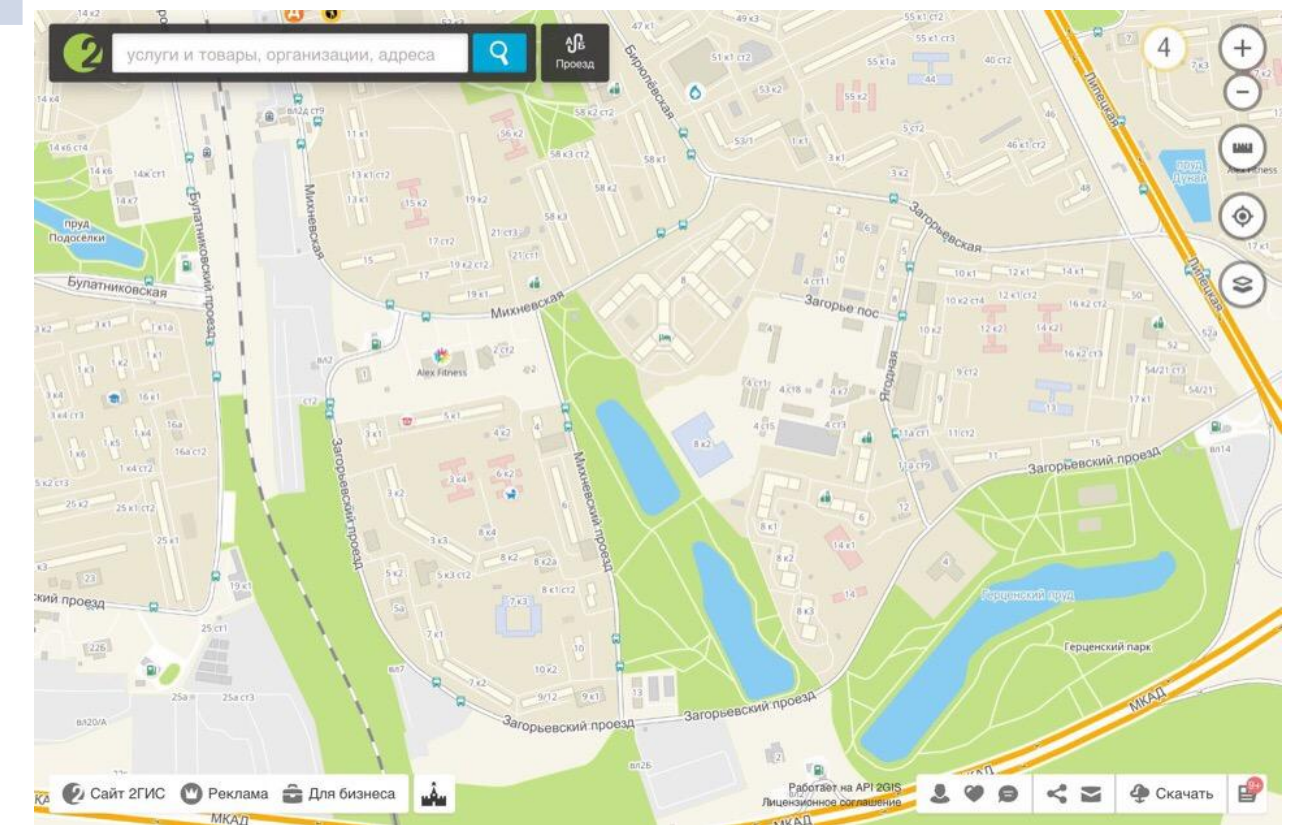
2.1 Математический эксперимент с использованием ГИС Яндекс.Карты



| Длина дома | Ширина дома | Площадь |
|------------|-------------|-------------------|
| 29м | 20м | 580м ² |

Плотность населения :7,6 человек на 10 м²

| количество подъездов | Количество этажей | Количество квартир в доме | В среднем проживающих в 1 квартире |
|----------------------|-------------------|---------------------------|------------------------------------|
| 1 | 21 | 147 | 4 |



.....
Сфера градостроительного развития Москвы



2.2 Характеристика «хрущёвок»

По факту на данный момент такие дома абсолютно не соответствуют нормам социальных удобств 21-го века. Зимой в них холодно, они не обладают достаточной шумоизоляцией, в них банально нет лифта. «Хрущёвки» маленькие, комнаты в них проходные. Во многих домах этого типа зафиксировано наличие щелей на стыках плит. И самое главное - из-за длительного срока эксплуатации коммуникации этих домов имеют критическую степень изношенности.





2.3. Инфраструктура в ЖК «Загорье»

- **Магазины:** «Продукты» по адресу Ягодная ул., д. 8. (в шаговой доступности); «Все для дома» по адресу Михневская ул., д. 19 (7 минут пешком); «Перекресток» по адресу Бирюлевская ул., д. 51, к. 1. (15 минут пешком); «Пятерочка» по адресу Михневский проезд, д.4 корп.1
- **Аптеки:** аптечный пункт по адресу Загорьевская ул., д. 10, к. 2, стр. 2 (5 минут пешком); аптека «Мицар» по адресу Загорьевская ул., д. 1, к., 1; «МК-Аптека» по адресу Ягодная ул., д. 6.
- **Салоны красоты:** «Торгун» по адресу Ягодная ул., д. 6; «Студия красоты Ирэн» по адресу Михневская ул., д. 8.
- **Паркинг:** одноуровневый – на 220 – 270; двухуровневый – 2750 машиномест.
- **Управа** района Бирюлево Восточное Бирюлёвская улица, 48к2 (20 минут пешком, 7 минут на общественном транспорте)
- **Развлекательные и торговые центры:** ТРЦ «Vegas» по адресу МКАД, 24-й километр (в 20 минутах езды на автобусе), ТЦ «W» по адресу Бирюлевская ул., д. 51, к. 1 (5 минут пешком)
- **Сбербанк** по адресу Михневская ул., д. 4 (5 минут пешком).
- **Почта** по адресу Загорьевский пр., 9, корп. 1 (10 минут пешком)

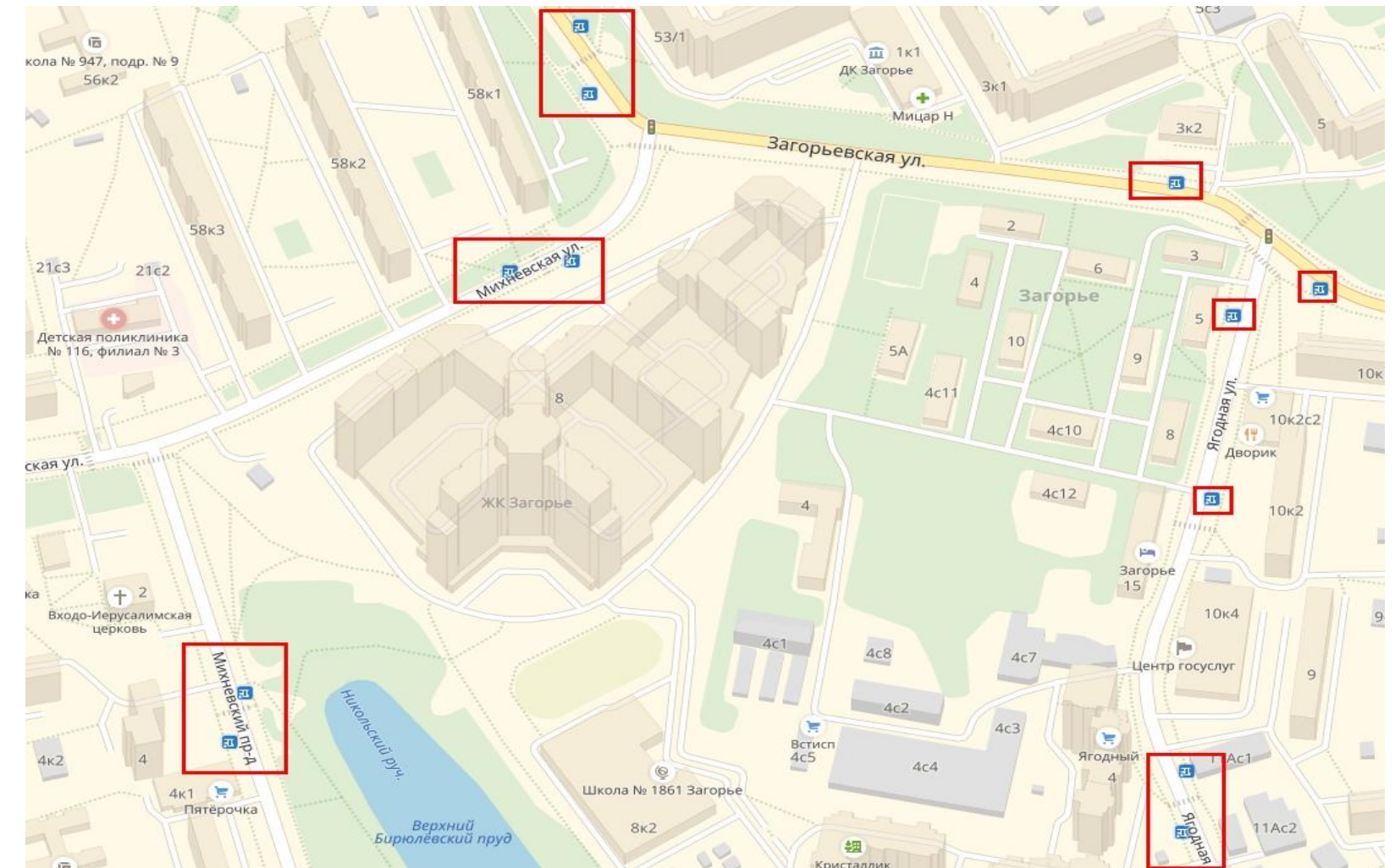


2.3. Инфраструктура в ЖК «Загорье» (ресурсы: Яндекс Карты, Google Maps)

Транспорт

маршруты автобусов, ведущие к метро:

- 389 (Царицыно),
- 690 (Кантемировская),
- 289 (Царицыно),
- 717 (Домодедовская, Орехово)



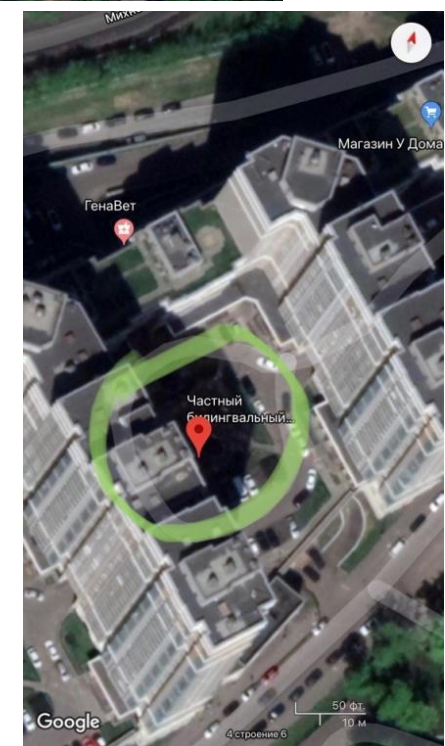
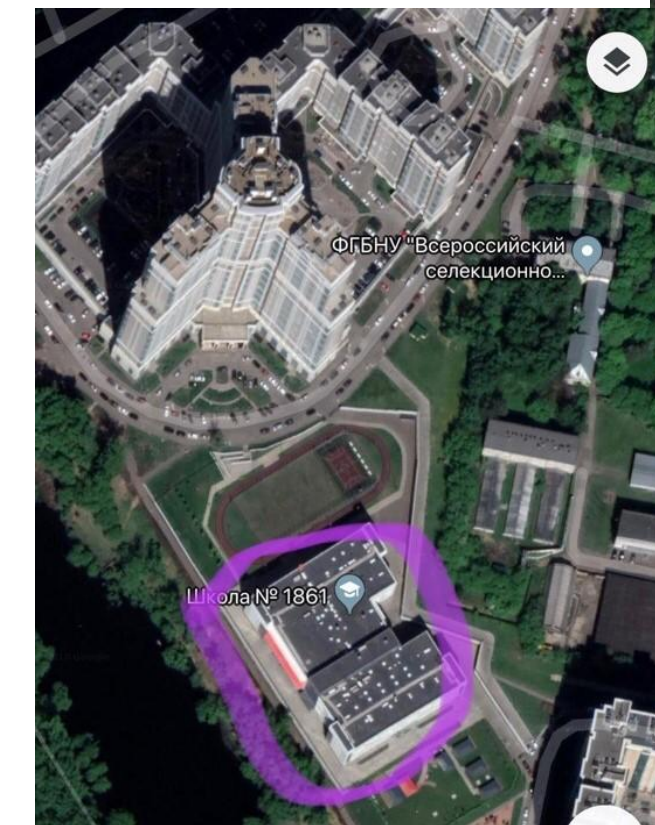
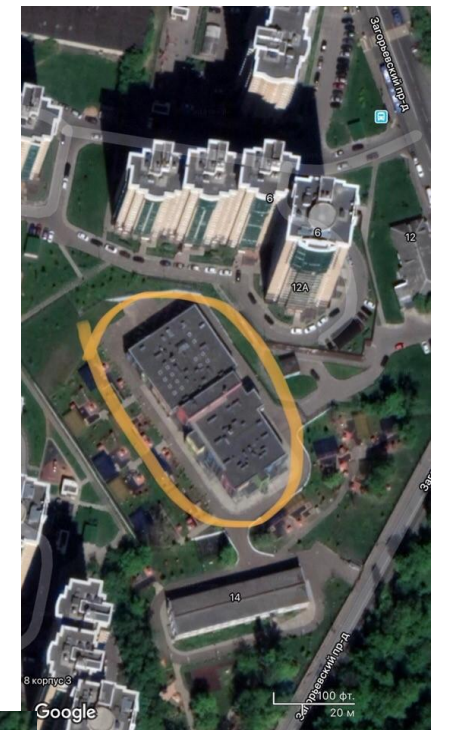


2.3. Инфраструктура в ЖК «Загорье» (ресурсы: Яндекс Карты, Google Maps)

Образование

частный билингвальный детский сад по адресу Михневский пр., д. 6, к. 2;
ГБОУ Школа №1861 «Загорье»:

- школьное здание №1 по адресу Михневская ул. , д.8, корп. 2,
- школьное здание №2 по адресу Загорьевский проезд,, д.7, корп.3,
- дошкольное отделение №1 по адресу Загорьевская улица, д. 12, к.2,
- дошкольное отделение №2 по адресу Ягодная улица, д.14,
- дошкольное отделение №3 по адресу Ягодная улица, д.14, к.1,
- дошкольное отделение №4 по адресу Загорьевский проезд, д.3, к.4,
- дошкольное отделение №5 по адресу Михневский проезд, д.6, к.2

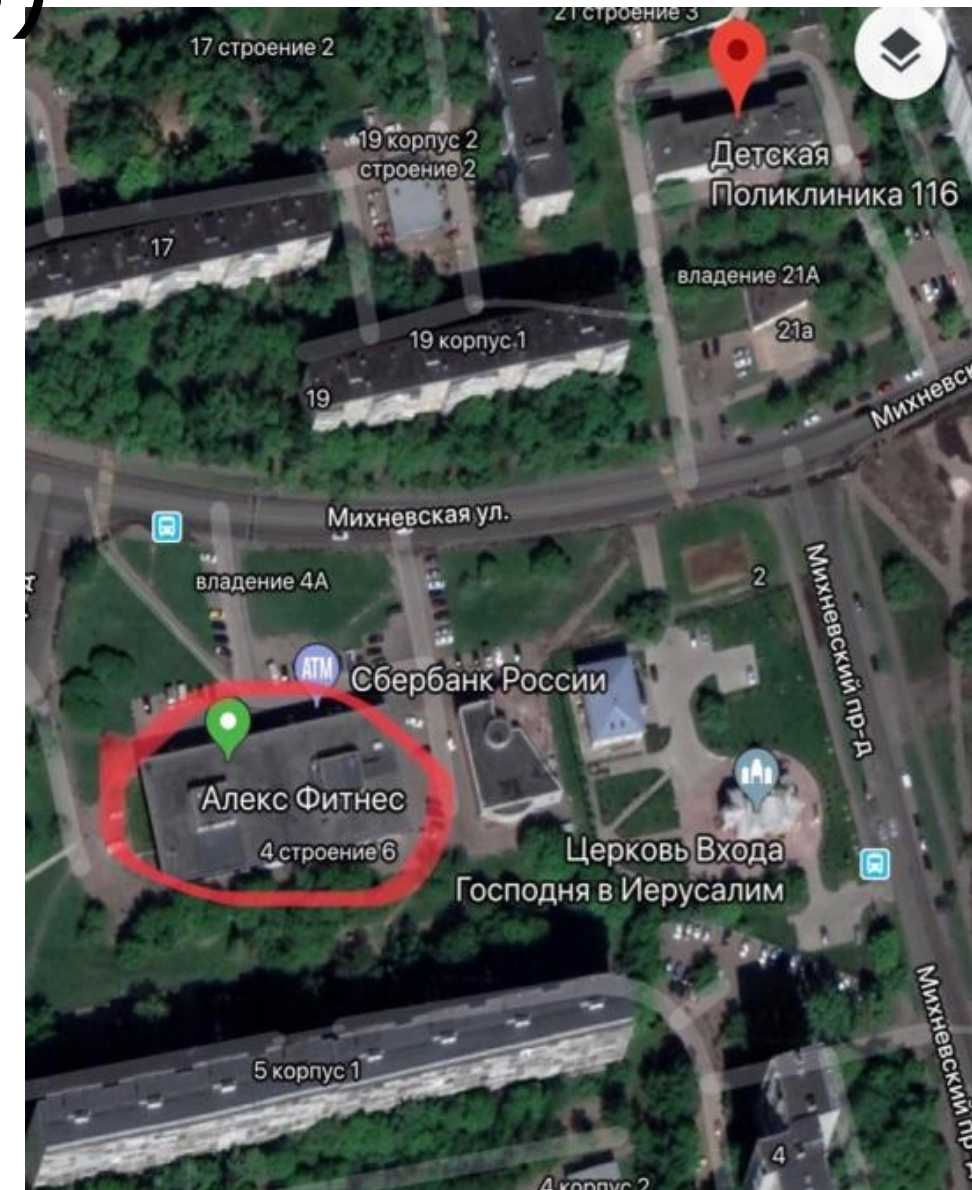




2.3. Инфраструктура в ЖК «Загорье» (ресурсы: Яндекс Карты, Google Maps)

ЗОЖ:

- спортивные площадки,
- спортивный клуб «Алекс-Фитнес-Загорье» по адресу Липецкая ул., д.13, к.2;
- спортивная школа №47 по адресу Лебедянская ул., д.14, к.4.

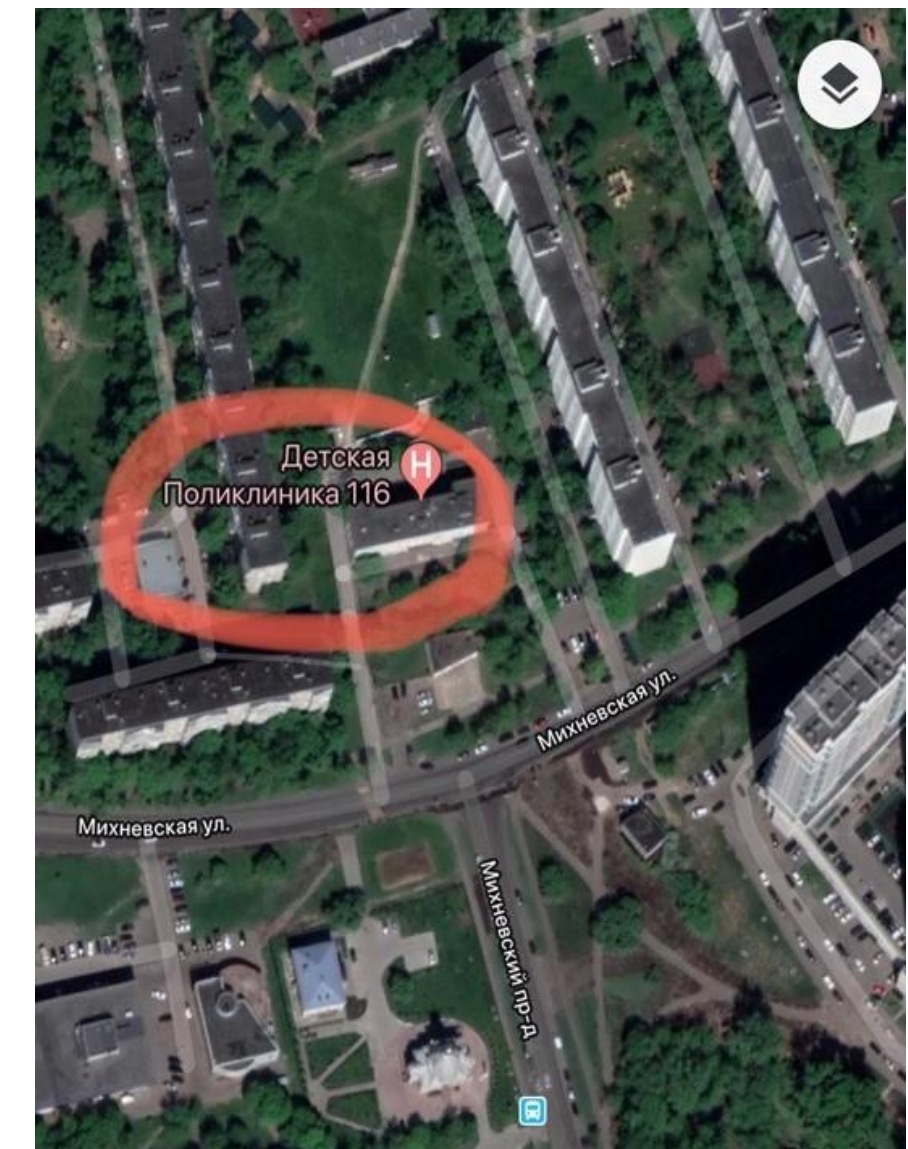




2.3. Инфраструктура в ЖК «Загорье» (ресурсы: Яндекс Карты, Google Maps)

Здравоохранение:

- ДГП № 23 филиал №3 по адресу Михневская ул., д. 21, стр. 1 (10 минут пешком);
- МРТ «Бирюлево» по адресу Загорьевский пр., д. 1 (15 минут пешком);
- медицинский центр «Благо» по адресу Бирюлевская ул., д. 52, к. 1.
- ГП №52 филиал №3 по адресу Лебедянская ул., д.10 (15 минут автобусом №289)





ВСЕРОССИЙСКИЙ КОНКУРС НАУЧНО-ТЕХНОЛОГИЧЕСКИХ ПРОЕКТОВ

2.3. Инфраструктура в ЖК «Загорье» (ресурсы: Яндекс Карты, Google Maps)

МФЦ района Бирюлево Восточное ЮАО города Москвы по адресу Загорьевская ул., 10, корп. 4 (5 минут пешком)

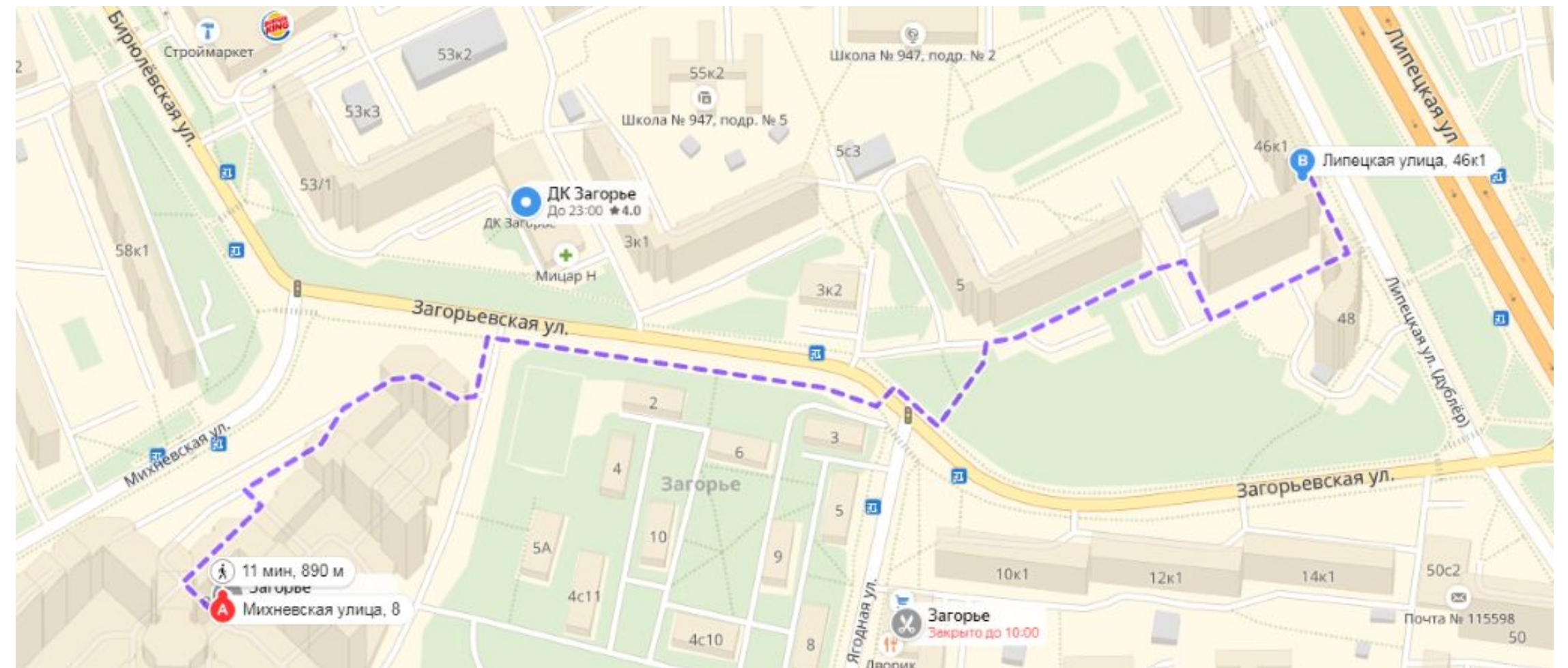




ВСЕРОССИЙСКИЙ КОНКУРС НАУЧНО-ТЕХНОЛОГИЧЕСКИХ ПРОЕКТОВ

2.3. Инфраструктура в ЖК «Загорье» (ресурсы: Яндекс Карты, Google Maps)

Центр соцзащиты по адресу
Липецкая ул., д.46, корп.1





2.4. Сравнение типов застроек «хрущёвками» и ЖК «Загорье»

1. Квартальный тип застройки не приносит людям психологического дискомфорта. Благодаря активным фасадам, среде, которая протекает вдоль улицы, отсутствию огромных пустырей и соразмерности человека и зданий формируется комфортное окружение.

2. Так как кварталы строятся с применением теории смешанной застройки, все необходимые человеку заведения и учреждения находятся в пешей доступности друг от друга, что уменьшает маятниковую миграцию внутри города, снижает нагрузку на автодороги и общественный транспорт, развивает пешеходную и велосипедную инфраструктуру в конкретном районе. Из-за этого появляется общественный запрос на подобное развитие по всему городу.

3. Кварталы безопаснее из-за того, что применяется ограничение автомобильного движения и создаются условия для постоянной активности людей на данной территории.

4. При строительстве в квартальном формате стараются избежать унификации зданий и общественных зон, что делает сформировавшуюся среду более или менее уникальной.

Одна из главных проблем спальных районов - отсутствие метро неподалёку. В итоге приходится добираться до метро на автобусе или машине, т.к. путь пешком займёт не менее часа времени. В то время как жилые комплексы (как, например, "Загорье") предусматривают постройку метро неподалёку, что является несомненным плюсом для социальной инфраструктуры ЖК.



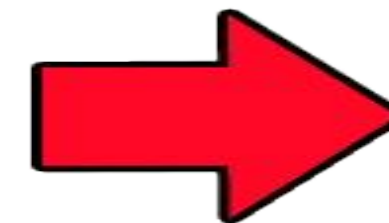


ВСЕРОССИЙСКИЙ КОНКУРС НАУЧНО-ТЕХНОЛОГИЧЕСКИХ ПРОЕКТОВ

2.5 Создание инфографики для молодых семей и для пожилых людей района Бирюлёво Восточное

- <https://te-st.ru/entries/5-programs-for-creating-infographics-for-30-minutes/>
- <https://texterra.ru/blog/kak-bystro-i-prosto-sozdat-khoroshuyu-infografiku.html>

ВОЗМОЖНЫЙ ПРИМЕР



Сфера градостроительного развития Москвы



2.6 Распространение инфографики для молодых семей и для пожилых людей района Бирюлёво Восточное

1 способ: печать в типографии как плакатов и расклеивание по подъездных дверях

2 способ: печать в типографии как листовок и распространение по почтовым ящикам

3 способ: публикация на сайте управы Бирюлево Восточное как цифрового материала



ВСЕРОССИЙСКИЙ КОНКУРС

НАУЧНО-ТЕХНОЛОГИЧЕСКИХ ПРОЕКТОВ

Благодарим за внимание!

.....
Сфера градостроительного развития Москвы