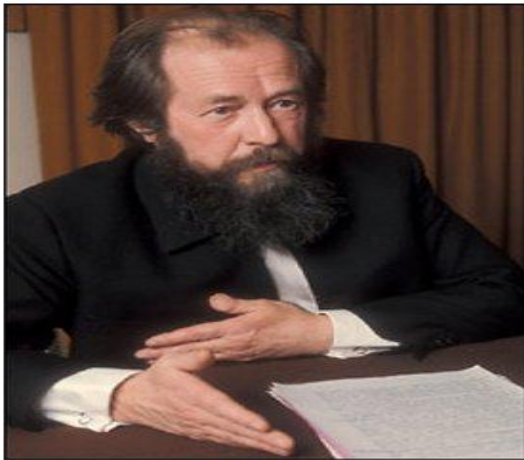


Эпиграф.

***«Каждый поступок
противодействия власти
требовал мужества,
несоразмерного с
величиной поступка».***



А.И.Солженицын.

Внутрипартийная борьба в 1920 е годы

Причина: Борьба за власть среди руководящего ядра партии, обострившаяся в связи с болезнью, а затем и смертью (1924 г.) В.И.Ленина.

Три этапа борьбы:

1.1923 – 1924 г.г. – борьба с *троцкистской* оппозицией. Троцкий и его сторонники выступали за отмену нэпа и форсированную индустриализацию. Им противостояла «тройка» Сталин, Зиновьев, Каменев. *Итоги:* Троцкий снят со всех постов.

2.1925 -1927г.г. возникла «*новая оппозиция*» (Г.Е.Зиновьев, Л.Б.Каменев), выступившая против сталинской модели строительства социализма в одной стране и поддержанного курса правых (Бухарин Н.И.) Осуждена 14 съездом партии. В 1926 г. сложилась «*объединенная оппозиция*»: к Зиновьеву и Каменеву присоединился Троцкий. *Итоги:* лидеры «объединенной оппозиции» были исключены из партии и лишены всех постов. 1928 г.Троцкий был выслан в Казахстан, затем за пределы СССР.

3.1928 – 1929гг.- «*правая оппозиция*» (Бухарин Н.И., Рыков А.И.) Выступали за сохранение нэпа, против форсированной индустриализации. *Итоги:* 1929 г.Бухарин и его сторонники были лишены всех постов и исключены из партии. Победа Сталина.

Две точки зрения на кризис

Сталин

1. Нарушение экономических пропорций

2. Слабая

промышленности

3. Товарный голод

4. Нарушение экономического обмена между городом и деревней

5. Индивидуальное крестьянское хозяйство неспособно удовлетворить потребности промышленности

Бухарин

1. Отсутствие резервного фонда

2. Рост денежных доходов деревни

3. Несбалансированные налоги

4. Низкие закупочные цены на хлеб

Пути выхода

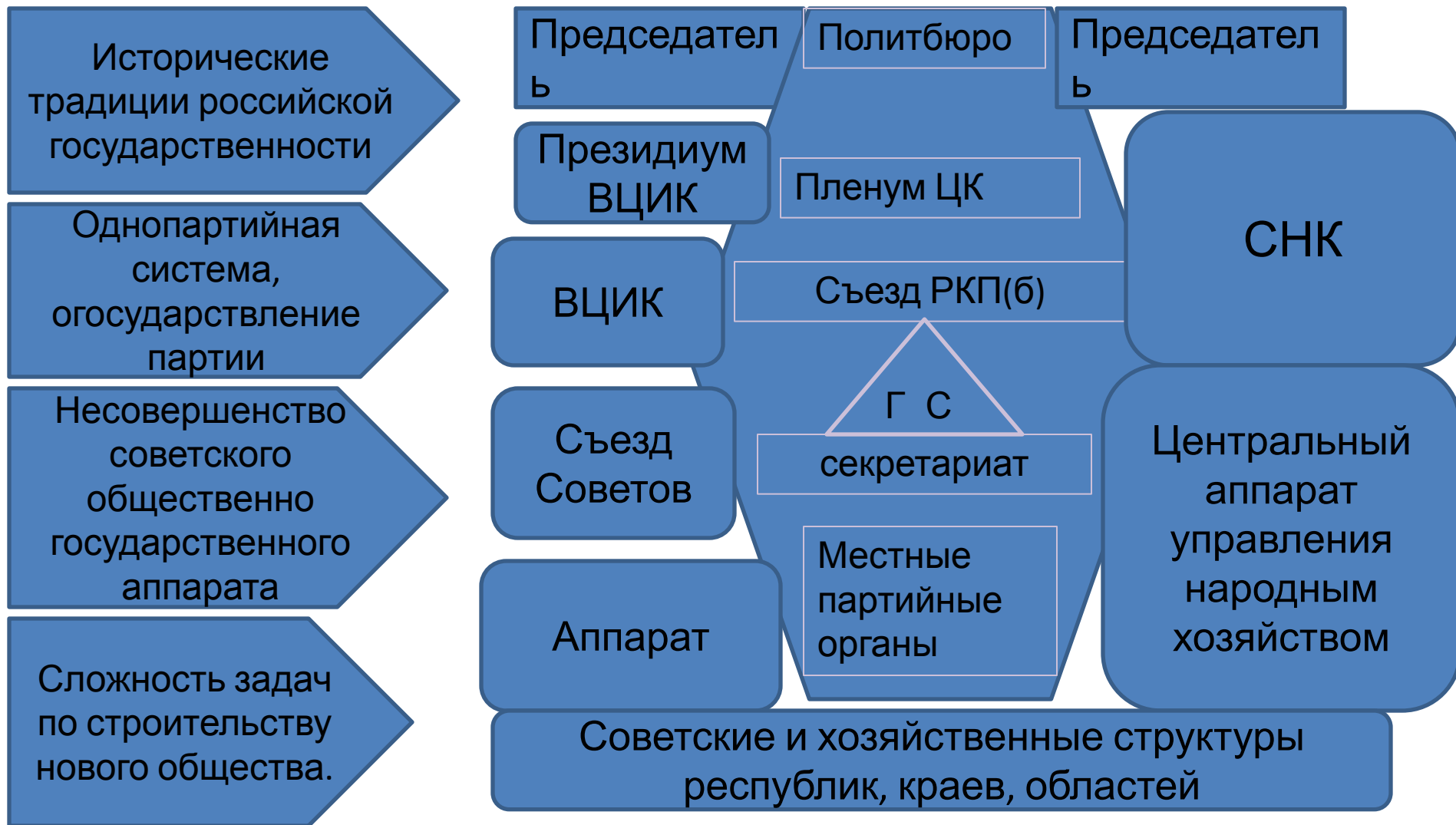
- Коллективизация сельского хозяйства

- Развитие индивидуальных крестьянских хозяйств

Формирование режима личной власти Сталина.

20 годы

И.Сталин избран на пост Генерального секретаря ЦК партии большевиков в 1922г.



Культ личности - единовластие Сталина. Возвеличение роли одного человека на ход исторического развития.

Порожден особенностями
тоталитарной системы

Результат внутрипартийной
борьбы за власть

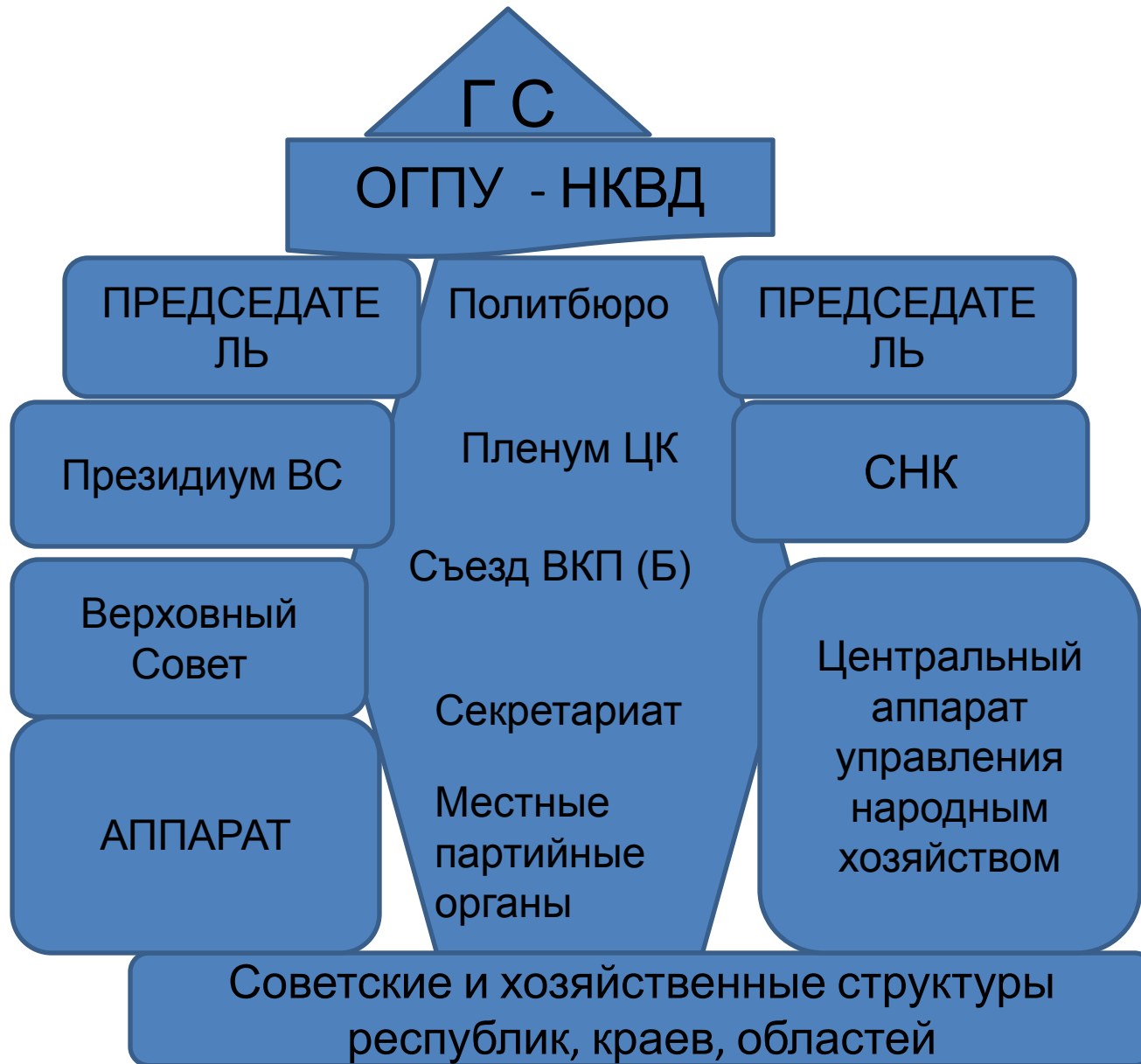
Влияние личных качеств
Сталина

Результат массовых
политических и экономических
репрессий

Причины
формирования
культа
личности
Сталина

Формирование режима личной власти Сталина.

30 е годы



Формирование тоталитарного режима в СССР

Тоталитарный режим – это государственная власть, которая осуществляет полный (тотальный) контроль над всеми сторонами жизни общества.

Признаки тоталитарного государства

- Официальная идеология, основанная на отрицания прежде принятой сущности мира и замене ее новой;
- одна правящая организация – строго централизованная партия, непрерывно связанная с бюрократической государственной структурой;
- система террористического полицейского контроля, употребляющая массовый террор против тех или иных групп населения;
- монополия на средства массовой информации;
- монополия на вооружения;
- контроль и руководство экономикой через бюрократическую и корпоративную систему общества;
- создание «человека государственного», принцип соучастия жителей в делах режима (невозможность оставаться в стороне)

Административно – командная система в экономике способствовала формированию тоталитарного государственного государства:

- Сверхцентрализация и огосударствление экономики;
- жесткое планирование;
- введение карточек;
- жесткий контроль партийными руководителями выпускаемой продукции;
- слабое материальное стимулирование труда;
- высокие нормы выработки;
- развитие стахановского движение;
- жесткая производственная дисциплина (уголовное наказание за опоздание)

Осужденные за период с **1921 – 1941** гг.

Год	Всего осуждено	Приговорено к смертной казни
1921	35. 829	9.701
1922	6.003	1.962
1923	4.794	414
1924	12.425	2.550
1926	17.804	990
1927	26.036	2.363
1928	33.757	869
1929	56.220	2.109
1930	208.069	20.201

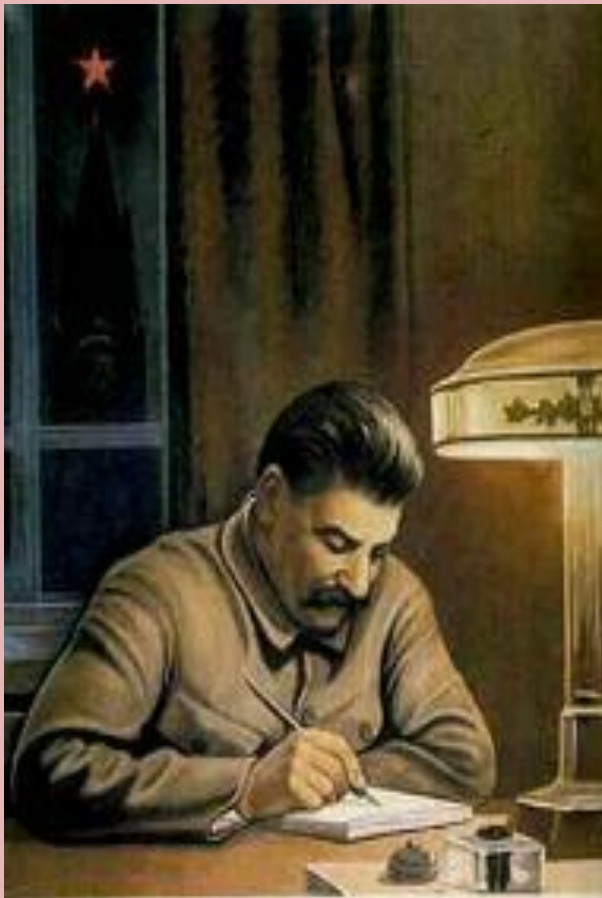
КОЛЫМА

УСВИТА

Незакрытое дело

Культ личности Сталина.

Причины



В каждом из нас заботится Сталин в Кремле

- Организаторские способности
- Выдвижение на ключевые посты в центре и на местах своих соратников
- Контроль со стороны партии органов госбезопасности
- Тактика разобщения и соперничества в отношении своих оппонентов
- Российская многовековая традиция патернализма нашла воплощение в вождизме, характерном для многомиллионной крестьянской страны. Психология вождизма, бюрократическое обожествление авторитета послужили питательной средой культу личности Сталина. К началу 30-х гг. тоталитарный режим стал суровой политической реальностью.

Проявление культа личности- возвеличивание роли одного человека

- Сталин – верный продолжатель учения Маркса, Энгельса, Ленина (идея построения социализма в отдельно взятой стране)
- Победа партии большевиков в Октябре и Гражданской войне стали возможны «мудрому руководству» Сталина
- Любая критика Генерального секретаря- это контрреволюционный заговор
- Советская пропаганда создала вокруг Сталина полубожественный ореол непогрешимого «великого вождя и учителя». Именем Сталина и его ближайших соратников назывались города, заводы, колхозы, военная техника
- Сталин глубже океана, выше Гималаев, ярче Солнца. Он учитель Вселенной
- Великий вождь, первый ученик Ленина, выдающийся полководец, вождь мирового пролетариата, мудрый, отец народов, гениальный

Культ личности как новая религия.



ЛЮБИМЫЙ СТАЛИН-СЧАСТЬЕ НАРОДНОЕ!



ПОД ВОДИТЕЛЬСТВОМ ВЕЛИКОГО СТАЛИНА-ВПЕРЕД К КОММУНИЗМУ!



ВЕЛИКИЙ СТАЛИН-ЗНАМЯ ДРУЖБЫ НАРОДОВ ССРС!

Теоретическое обоснование репрессий- тезис Сталина о неизбежности обострения классовой борьбы в процессе построения социализма

- 1928-1930 «Шахтинское дело», «Промпартия», «Академическое»- репрессированы управленцы, видные инженеры, ученые
- Затем последовала кампания против кулачества. В 1932 г. «Закон о трех колосках» дал начало преследованию даже беднейшего крестьянства. В 1934 Особое совещание в НКВД получило право во внесудебном порядке отправлять «врагов народа» в колонии.
- Поводом для развертывания массовых репрессий стало убийство 01.12.34 С. М. Кирова-после него было принято решение о проведении следствия по «террористическим делам» в сокращенном порядке, в течение 10 дней, прокурор и адвокат на процессе отсутствовали, помилование запрещалось, а смертные приговоры осуществлялись немедленно
- Репрессии 1936-1938- процессы над внутрипартийной оппозицией

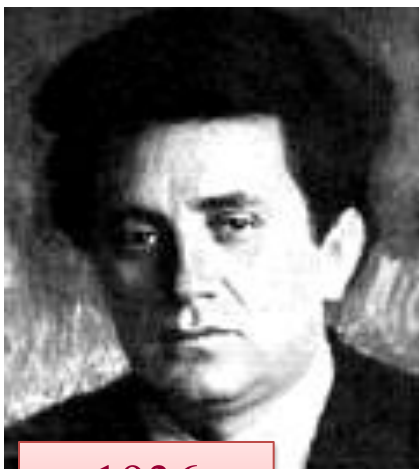
СЛОН

ГУЛАГ

Политические процессы 1936-1938

Август 1936	Троцкистско-зиновьевский террористический центр: Зиновьев, Каменев	Подготовка терактов против руководителей советского государства и партии, убийство Кирова, шпионаж. Диверсии
1937	Пятаков, Радек	Антисоветская деятельность, шпионаж, диверсии
Март 1938	Бухарин, Рыков	Шпионаж, обвинения в убийстве Кирова, покушение на Ленина, Сталина
1938	«Дело Тухачевского»	Подрыв боевой мощи Красной Армии, связи с немецкой разведкой, подготовка гос. переворота

Репрессии 1936-1938- процессы над внутрипартийной оппозицией



1936
Зиновьев



1937
Тухачевский



1938
Бухарин



1936
Каменев



1938
Радек

В 1930-е гг. в составе ГУЛАГа НКВД СССР функционировало 42 лагеря, том числе:

Бамлаг – трасса БАМа	Темлаг (Мордовская АССР)
Севвостлаг (Магадан)	Ивдельлаг (Свердловская область)
Белбалтлаг (Карельская АССР)	Воркуталаг (Коми АССР)
Волголаг (район Углича – Рыбинска)	Сороклаг (Архангельская область)
Дальлаг (Приморский край)	Вятлаг (Кировская область)
Сиблаг (Новосибирская область)	Онеглаг (Архангельская область)
Ушосдорлаг (Дальний восток)	Унжлаг (Горьковская область)
Самарлаг (Куйбышевская область)	Краслаг (Красноярский край)
Карлаг (Карагандинская область)	Тайшетлаг (Иркутская область)
Сазлаг (Узбекская ССР)	Устьвымлаг (Коми АССР)
Усольлаг (Молотовская область)	Томасинлаг (Новосибирская область)
Каргопольлаг (Архангельская область)	Горно – Шорский ИТЛ (Алтайский край)
Севжелдорлаг (Коми АССР)	Норильсклаг (Красноярский край)
Ягринлаг (Архангельская область)	Кулайлаг (Архангельская область)
Вяземлаг (Смоленская область)	Райчихлаг (Хабаровский край)
Ухтимлаг (Коми АССР)	Архбумлаг (Архангельская область)
Севураллаг (Свердловская область)	Лужлаг (Ленинградская область)
Логчимлаг (Коми АССР)	Букаччлаг (Читинская область)
	Прорвлаг (Нижняя Волга)
	Ликовлаг (Московская область)

В вышеперечисленных лагерях отбывало наказание 1 307 912 заключенных.

Чистка рядов Красной Армии.



Только в высшем руководстве
армии были уничтожены:

из 5 маршалов – 3;

из 5 командармов I ранга – 3;

из 10 командармов II ранга –
10;

из 57 командиров корпусов –
50;

из 186 комдивов – 154;

из 16 армейских комиссаров I
и II ранга – 16;

из 64 дивизионных комиссаров
– 58;

из 456 командиров полков –
401.

-12 командармов 2 ранга - 12;

- 15 комиссаров 2 ранга - 15;

- 67 командиров корпусов - 60;

- 28 корпусных комиссаров - 25;

- 199 командиров дивизий - 136;

- 97 дивизионных комиссаров -
79;

- 397 командиров бригад - 221;

- 36 бригадных комиссаров - 34.

-2 армейских комиссара первого
ранга - 2;

- 2 флагмана флота 1 ранга - 2;

- 2 флагмана флота 2 ранга - 2;

- 6 флагманов 1 ранга - 6;

- 15 флагманов 2 ранга - девять;

- 4 командарма 1 ранга - 2;

- 5 Маршалов Советского Союза -
3 (Тухачевский, Егоров,
Блюхер).

Конституция 1936 года

Принята VIII съездом СССР в декабре 1936 г.

Основные положения:

- Зафиксировала о построении, в основном, социализм;
- упразднены съезды всех уровней, выборы стали прямыми, равными, тайными, всеобщими (в действительности выборы - формальность);
- Двухпалатный Верховный Совет – высшая законодательная власть;
 - 1. Совет Союза
 - 2. Совет национальностей
- ликвидировала социальный слой лишенцев;
- Зафиксировала создание новых республик (11 республик)
- декларировала новые социальные права трудящимся, широкий перечень демократических прав и свобод (в реальной жизни не соблюдались)
- ВКП (б) стала государственно – политической структурой.





Плакат 1936 года

