

**ЖИЛАЯ СРЕДА. ОСНОВНЫЕ
ПОНЯТИЯ. ЖИЛОЙ ДОМ ДЛЯ
СЕМЬИ. ТИПЫ
МАЛОЭТАЖНЫХ ЖИЛЫХ
ДОМОВ. МАЛОЭТАЖНЫЕ
ДОМА**



- Жилая среда – от квартиры до системы расселения. Основные составляющие жилой среды на разных иерархических уровнях: индивидуальная зона, квартира, жилой дом, жилая группа (жилой комплекс), микрорайон (межмагистральная территория), жилой район, город, система расселения.



- Различают следующие типы жилых зданий:
 - постоянного проживания
 - одноквартирный усадебный дом;
 - двух—четырёхквартирный усадебный дом;
 - многоквартирный блокированный малоэтажный дом;
 - многоквартирный дом средней и большой этажности;
 - временного проживания
 - гостиницы;
 - общежития;
 - интернаты;
 - спальные корпуса пансионатов, домов отдыха, санаториев.



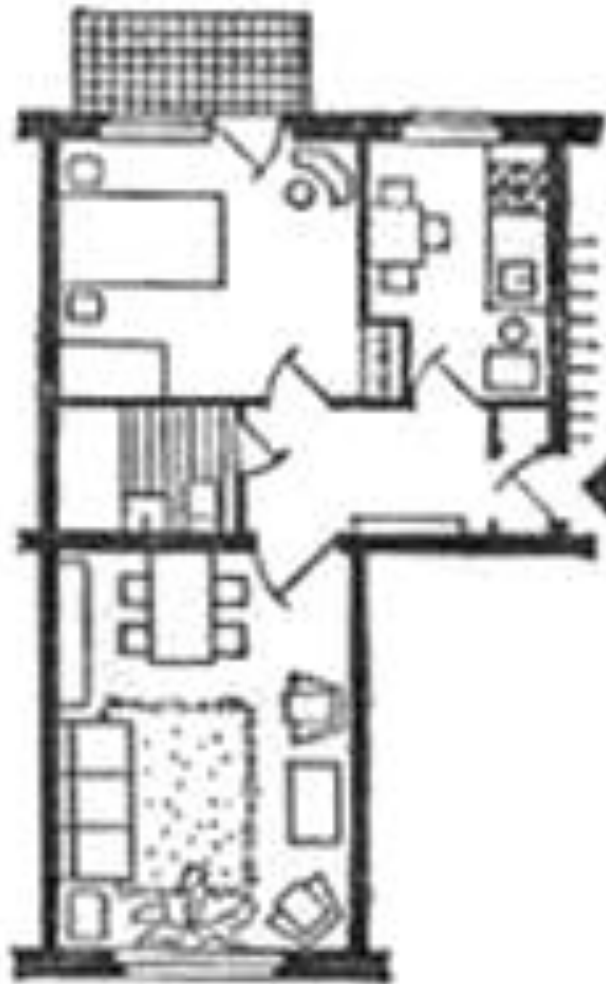
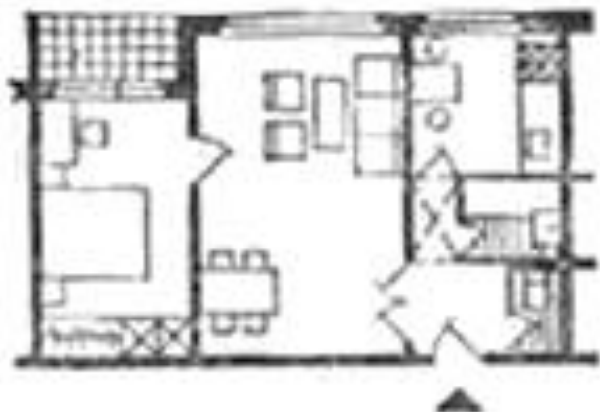


Примеры планировочных решений однокомнатных квартир



ПРИМЕРЫ ПЛАНИРОВОЧНЫХ РЕШЕНИЙ

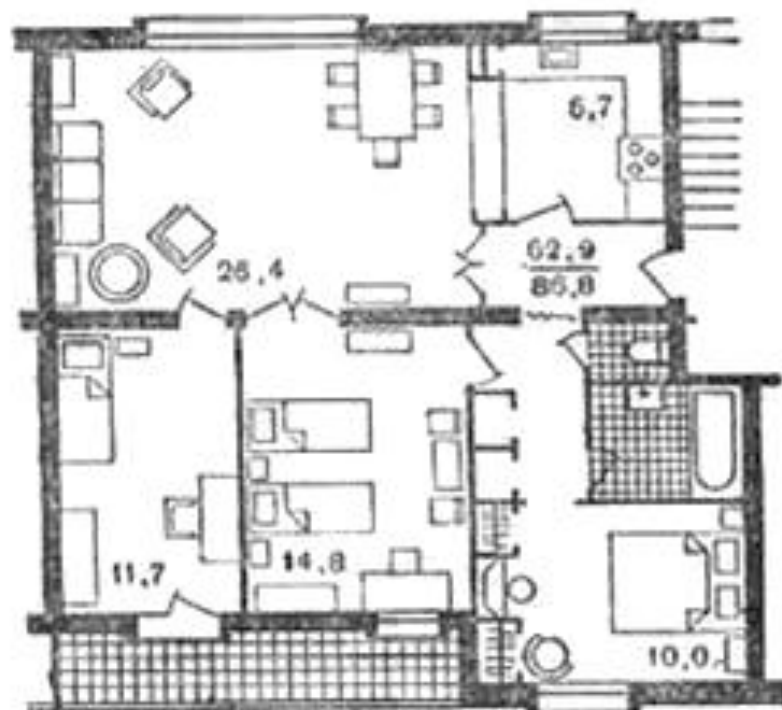
АТН



ПРИМЕРЫ ПЛАНИРОВОЧНЫХ РЕШЕНИЙ ТРЕХКОМНАТНЫХ



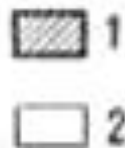
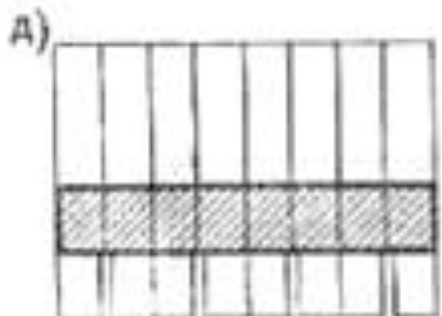
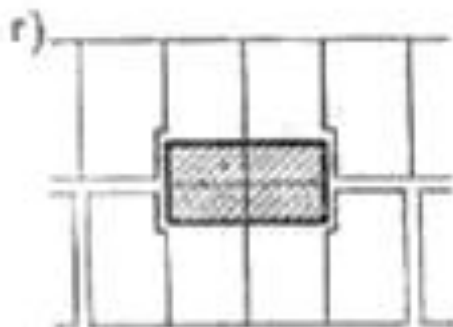
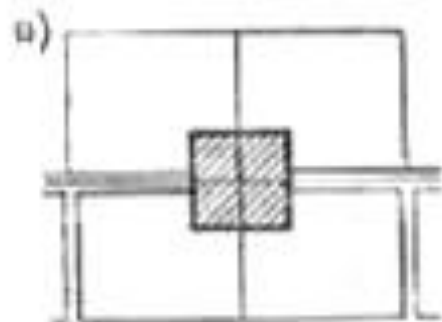
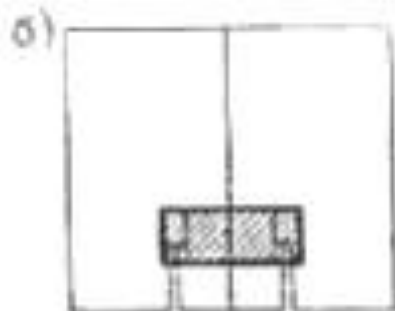
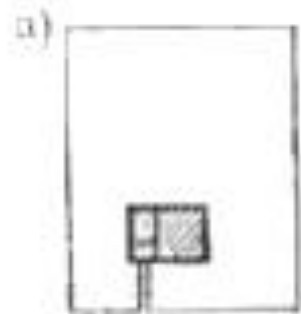
ПРИМЕРЫ ПЛАНИРОВОЧНЫХ РЕШЕНИЙ ЧЕТЫРЕХКОМНАТНЫХ КВАРТИР



ПРИМЕРЫ ПЛАНИРОВОЧНЫХ РЕШЕНИЙ ПЯТИКОМНАТНЫХ КВАРТИР



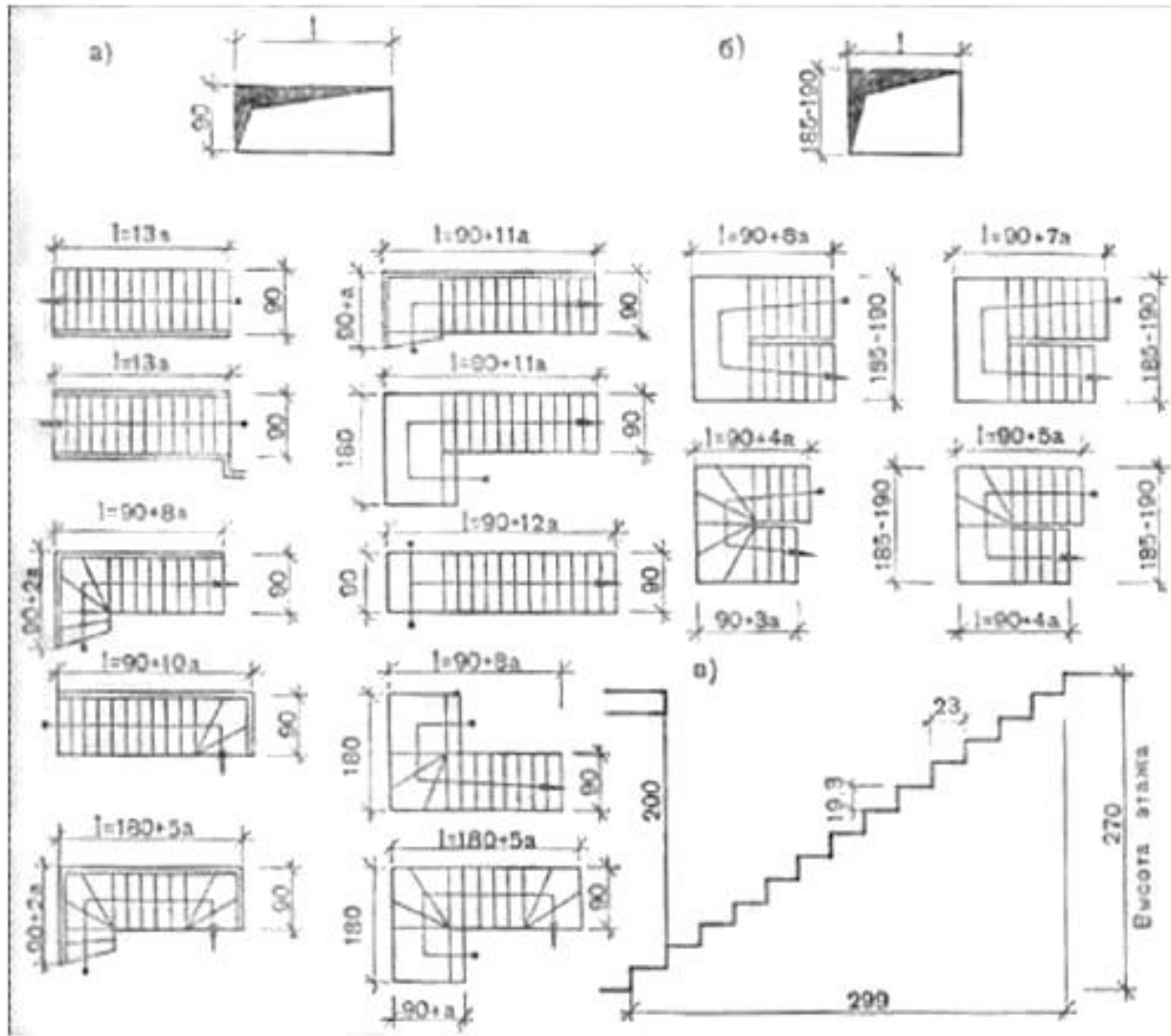
ТИПЫ МАЛОЭТАЖНЫХ ЖИЛЫХ ДОМОВ



- а- одноквартирный,
 - б- двухквартирный,
 - в- четырехквартирный,
 - г- восьмиквартирный,
 - д- многоквартирный
- 1- план дома,
 - 2- приквартирные участки



ТИПЫ ВНУТРИКВАРТИРНЫХ ЛЕСТНИЦ

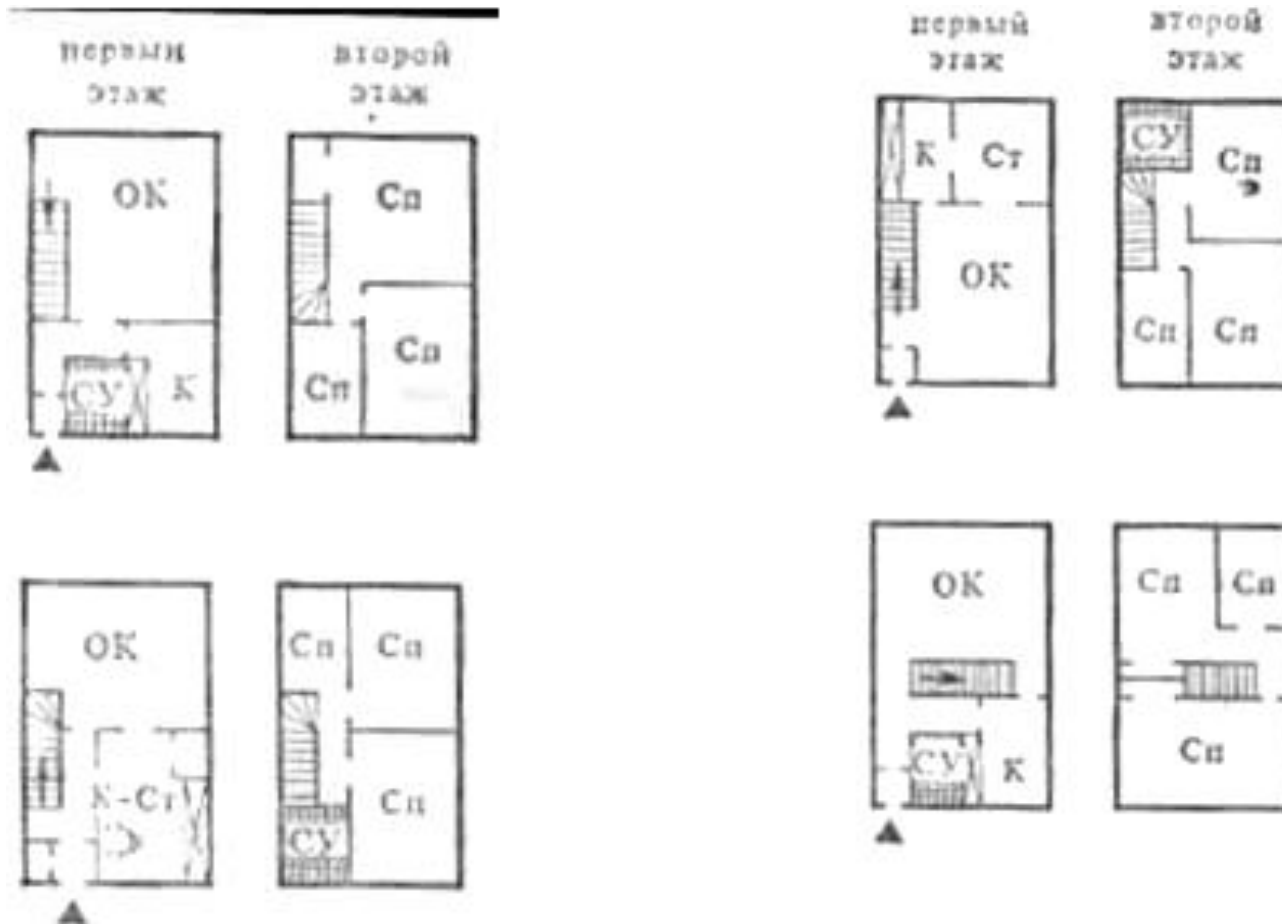


- а-одномаршевые, б-двухмаршевые, в-габариты лестницы



ВАРИАНТЫ РАСПОЛОЖЕНИЯ ЛЕСТНИЦЫ В КВАРТИРЕ

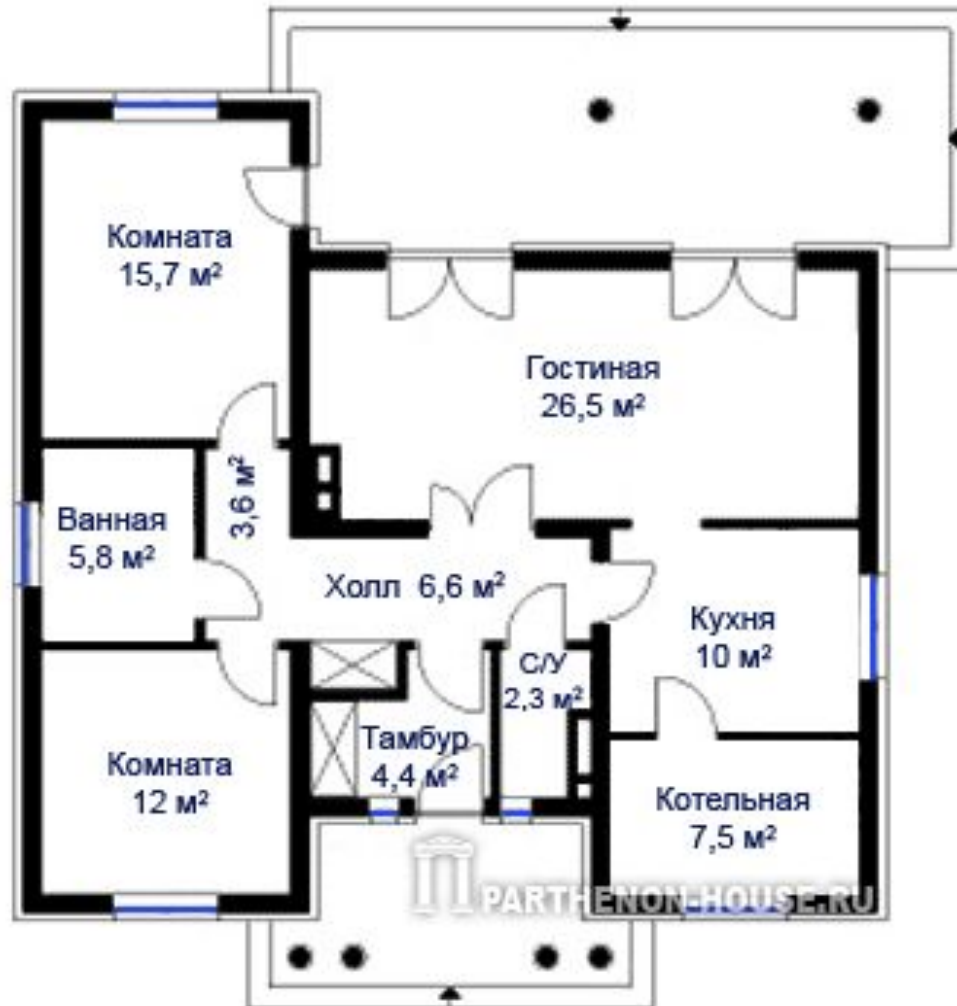
- ОК- общая комната, Сп- спальня, К- кухня, СУ- санузел, Ст- столовая



ОДНОЭТАЖНЫЙ ИНДИВИДУАЛЬНЫЙ ЖИЛОЙ ДОМ



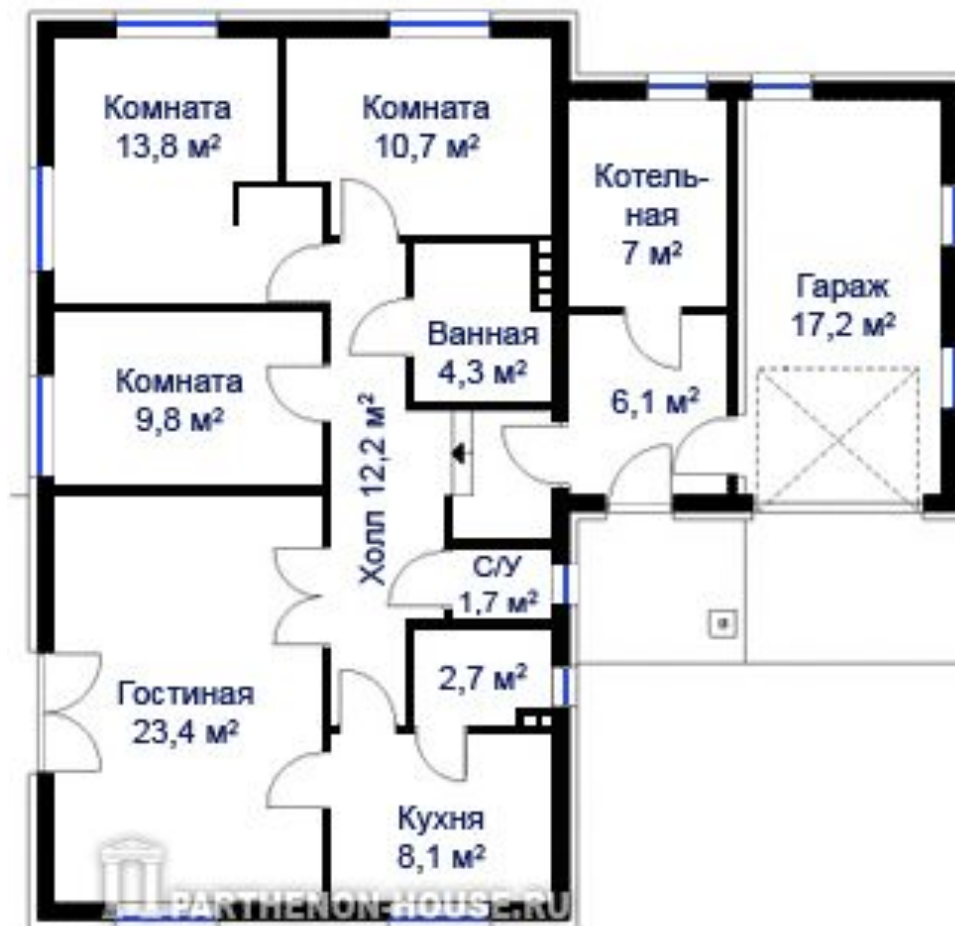
ОДНОЭТАЖНЫЙ ИНДИВИДУАЛЬНЫЙ ЖИЛОЙ ДОМ (ПЛАН)



ОДНОЭТАЖНЫЙ ИНДИВИДУАЛЬНЫЙ ЖИЛОЙ ДОМ С ГАРАЖОМ

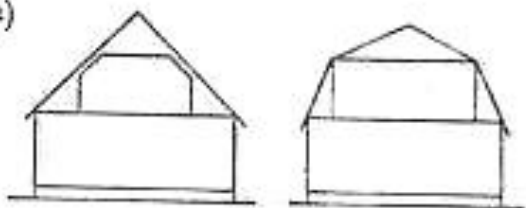


ОДНОЭТАЖНЫЙ ИНДИВИДУАЛЬНЫЙ ЖИЛОЙ ДОМ С ГАРАЖОМ (ПЛАН)



ТИПЫ ОДНОКВАРТИРНЫХ ДОМОВ С КВАРТИРАМИ, РАСПОЛОЖЕННЫМИ В ДВУХ УРОВНЯХ

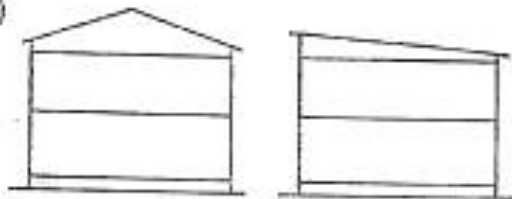
а)



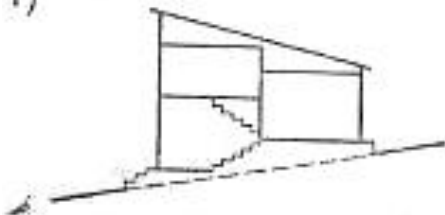
б)



в)



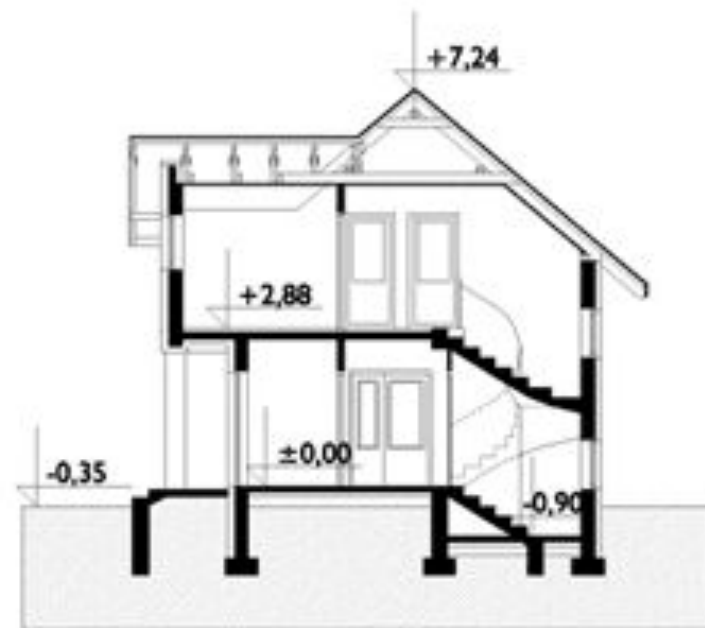
г)



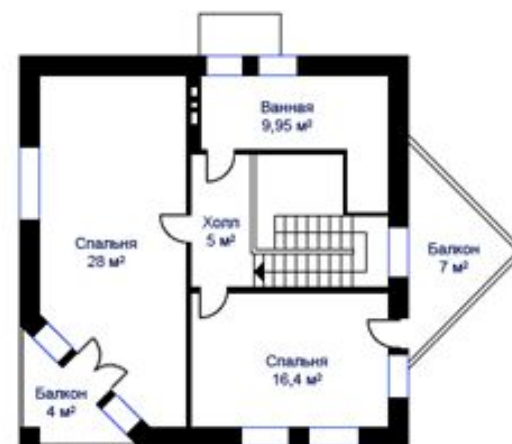
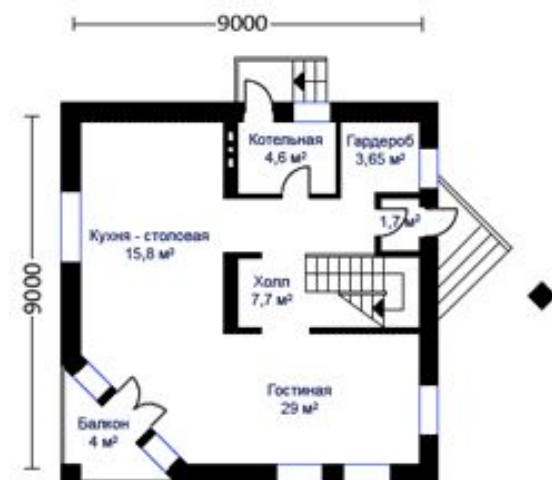
- а- с мансардой,
- б- частичное расположение комнат в двух уровнях,
- в- вся квартира расположена в двух уровнях,
- г- с перепадом уровней полов



ОДНОЭТАЖНЫЙ ДОМ С МАНСАРДОЙ



ОДНОКВАРТИРНЫЙ ДОМ С КВАРТИРОЙ РАСПОЛОЖЕННОЙ В ДВУХ ЭТАЖАХ



ПРИМЕРЫ ЗАСТРОЙКИ ЖИЛЬНЫМИ ДОМАМИ

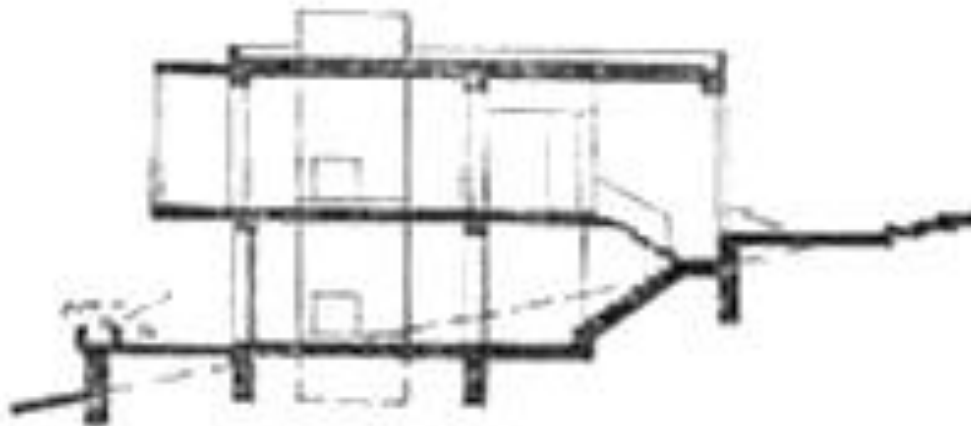
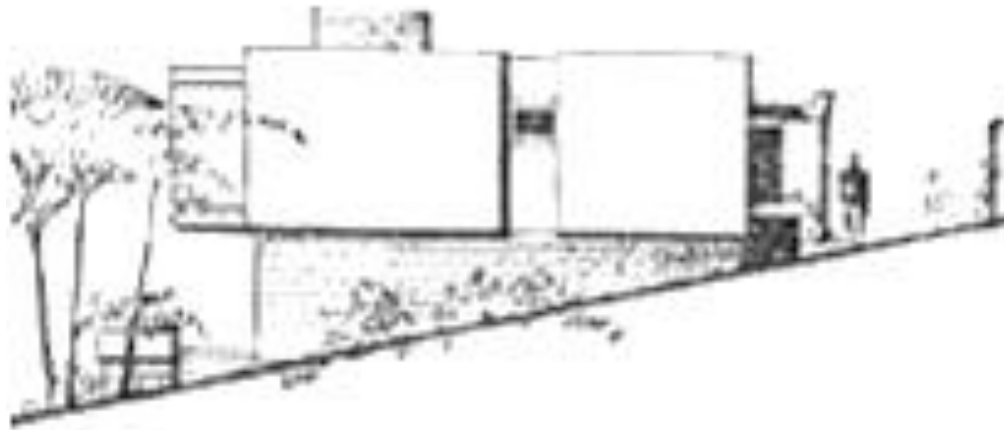
ГЕНЕРАЛЬНЫЙ ПЛАН ПОСЁЛКА "СЕВЕРНОЕ СИЯНИЕ"



МИКРОРАЙОН «ЧИСТОПРУДНЫЙ»



ОДНОКВАРТИРНЫЙ ЖИЛОЙ ДОМ, РАСПОЛОЖЕННЫЙ НА РЕЛЬЕФЕ



ОДНОКВАРТИРНЫЙ ЖИЛОЙ ДОМ С ВНУТРЕННИМ ДВОРИКОМ



ФИТОДИЗАЙН

- **Фитодизайн** (от греч. *phyton* — растение и англ. *design* — проектировать, конструировать) — целенаправленное научно-обоснованное введение растений в дизайн интерьера офиса и оформление других помещений с учётом их биологической совместимости, экологических особенностей, способности к улучшению качества воздуха в помещении. *Фитодизайном* также называют практику создания растительных композиций для оформления интерьеров, практику озеленения помещений, и создание зимних садов.



Вертикальный фитодизайн интерьера



ФРАНЦУЗСКИЙ БОТАНИК И ДИЗАЙНЕР ПАТРИК БЛАНК





ФИТОДИЗАЙН В ЖИЛОЙ СРЕДЕ

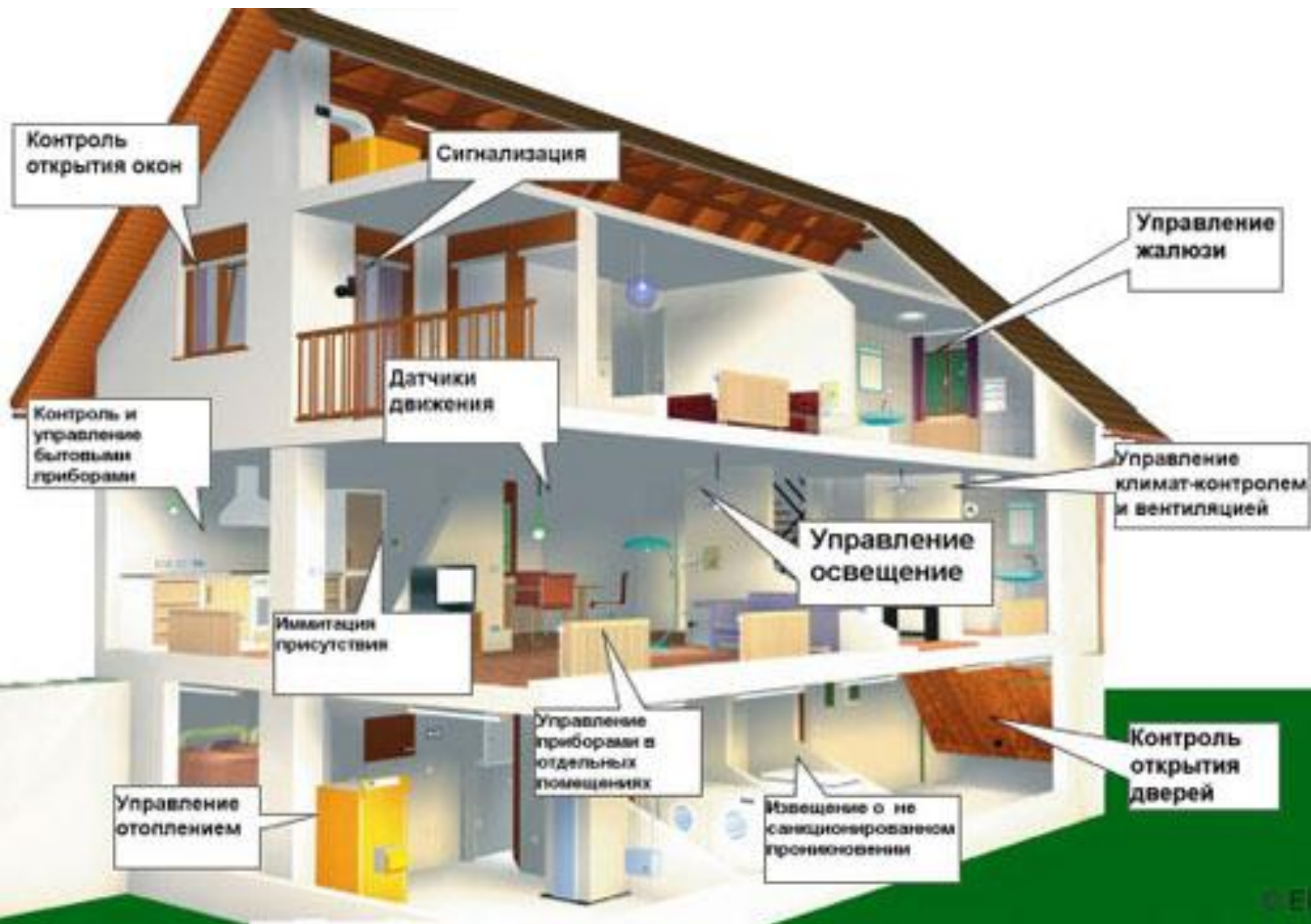


УМНЫЙ ДОМ

Современный «УМНЫЙ ДОМ» - это комплекс электронных систем, установленных в доме, офисе, квартире, гостинице, кафе, ресторане, магазине имеющий:

- 1. Правильно созданную систему электро-коммуникаций**
- 2. Систему микроклимата**
- 3. Систему автоматического и полуавтоматического освещения**
- 4. Систему автоматической подсветки фасада здания с системой автовключения ночью**
- 5. Систему охраны и видео-наблюдения**
- 6. Систему санкционированного доступа**
- 7. Систему пожарного оповещения**
- 8. Систему внешних и внутренних телекоммуникаций**
- 9. Интеллектуальную аудио-систему**
- 10. Интеллектуальную систему управления электроприборами**





Умный дом прекрасно справляется с управлением основными подсистемами современного дома. Бережное использование ресурсов позволит экономить на коммунальных платежах порядка 40% в год. Управление может производиться дистанционно даже с обычного сотового телефона.





Можно следить и управлять домом через интернет с рабочего места



ВНУТРИ НИКАКИХ ВЫКЛЮЧАТЕЛЕЙ, ВЕСЬ ДОМ В ОДНОЙ РУКЕ





ТАКЖЕ МОЖНО ЭКОНОМИТЬ ИСПОЛЬЗУЯ ЕСТЕСТВЕННЫЕ ИСТОЧНИКИ ЭНЕРГИИ

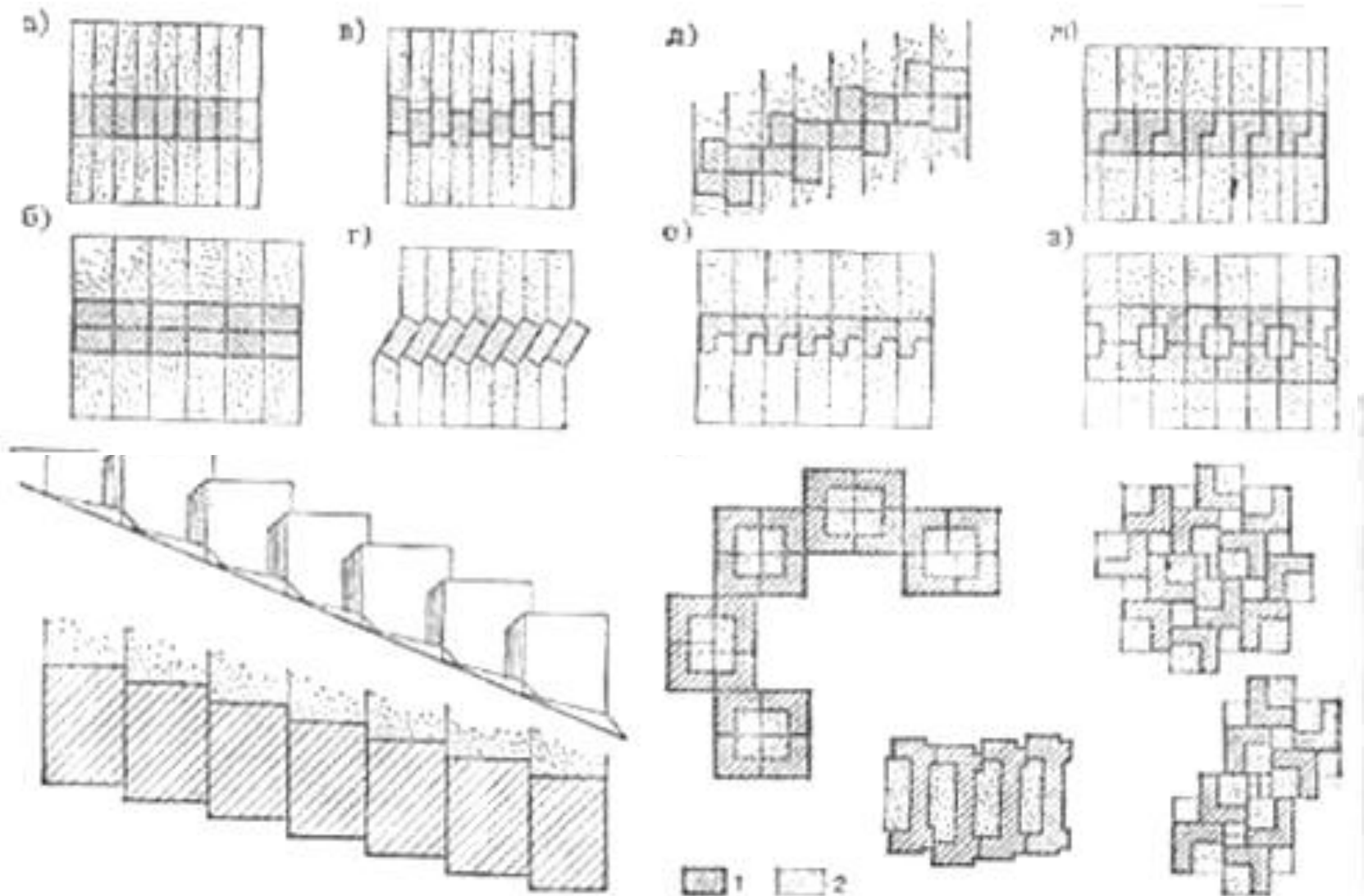


**Ветряные генераторы для
выработки
электричества из энергии
ветра**

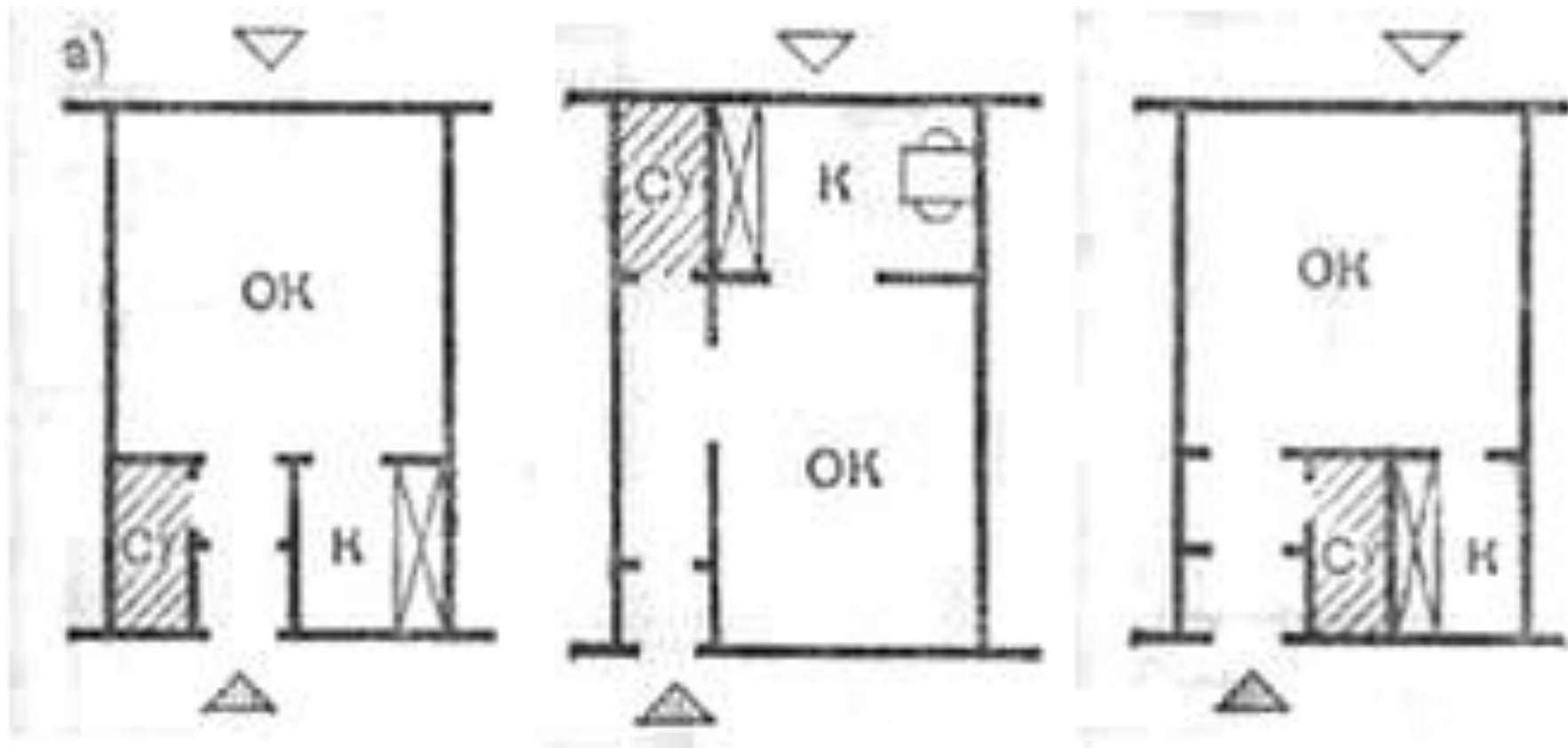
**Солнечные панели для
выработки
электричества из энергии
солнца**



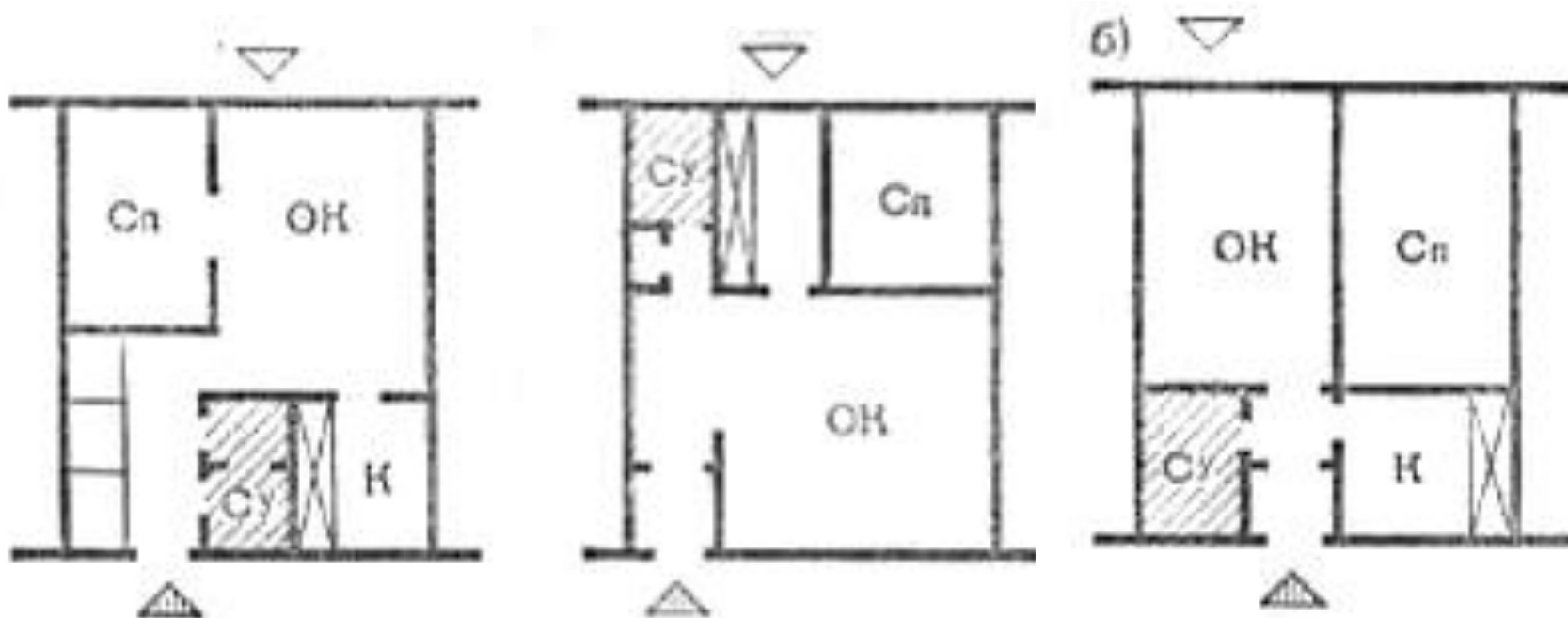
ПРИМЕРЫ БЛОКИРОВОК КВАРТИР В МНОГОКВАРТИРНЫХ ДОМАХ



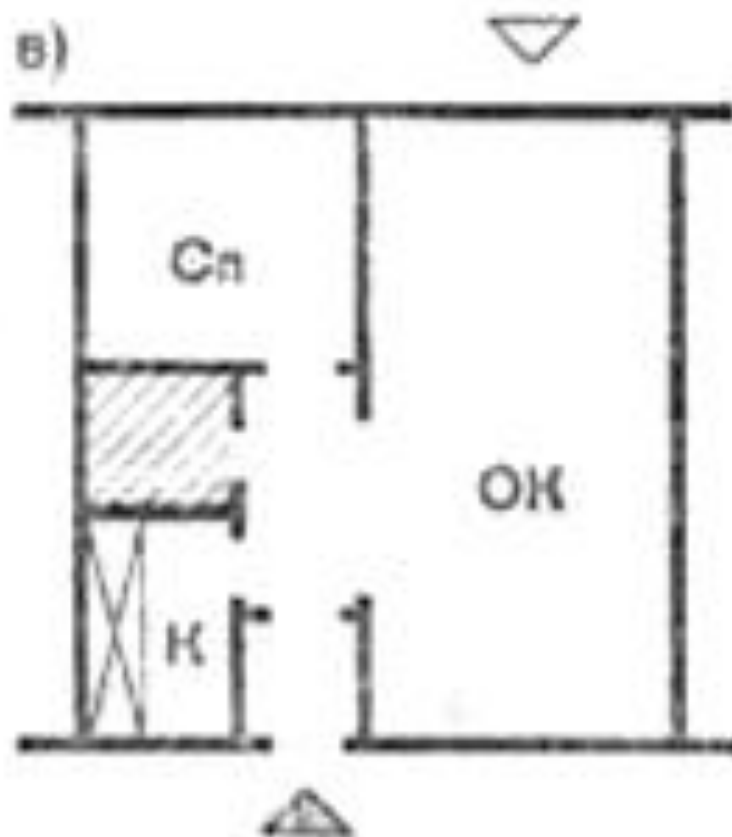
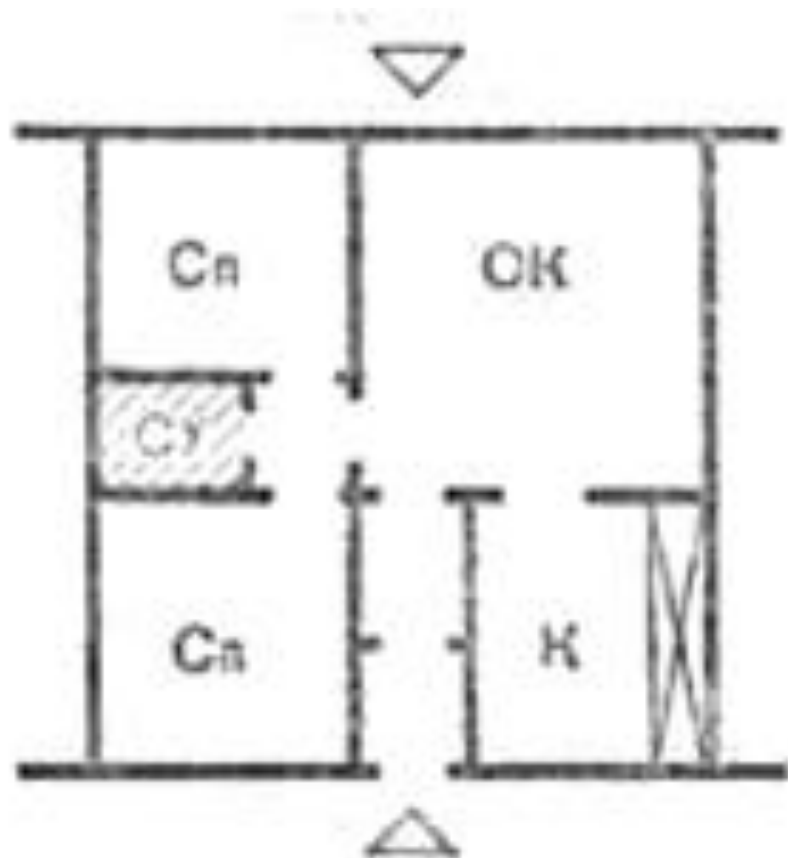
СХЕМЫ ПЛАНИРОВОК КВАРТИР ОДНОЭТАЖНЫХ БЛОКИРОВАННЫХ ДОМОВ ОДНОКОМНАТНЫХ



СХЕМЫ ПЛАНИРОВОК КВАРТИР ОДНОЭТАЖНЫХ БЛОКИРОВАННЫХ ДОМОВ ДВУХКОМНАТНЫХ

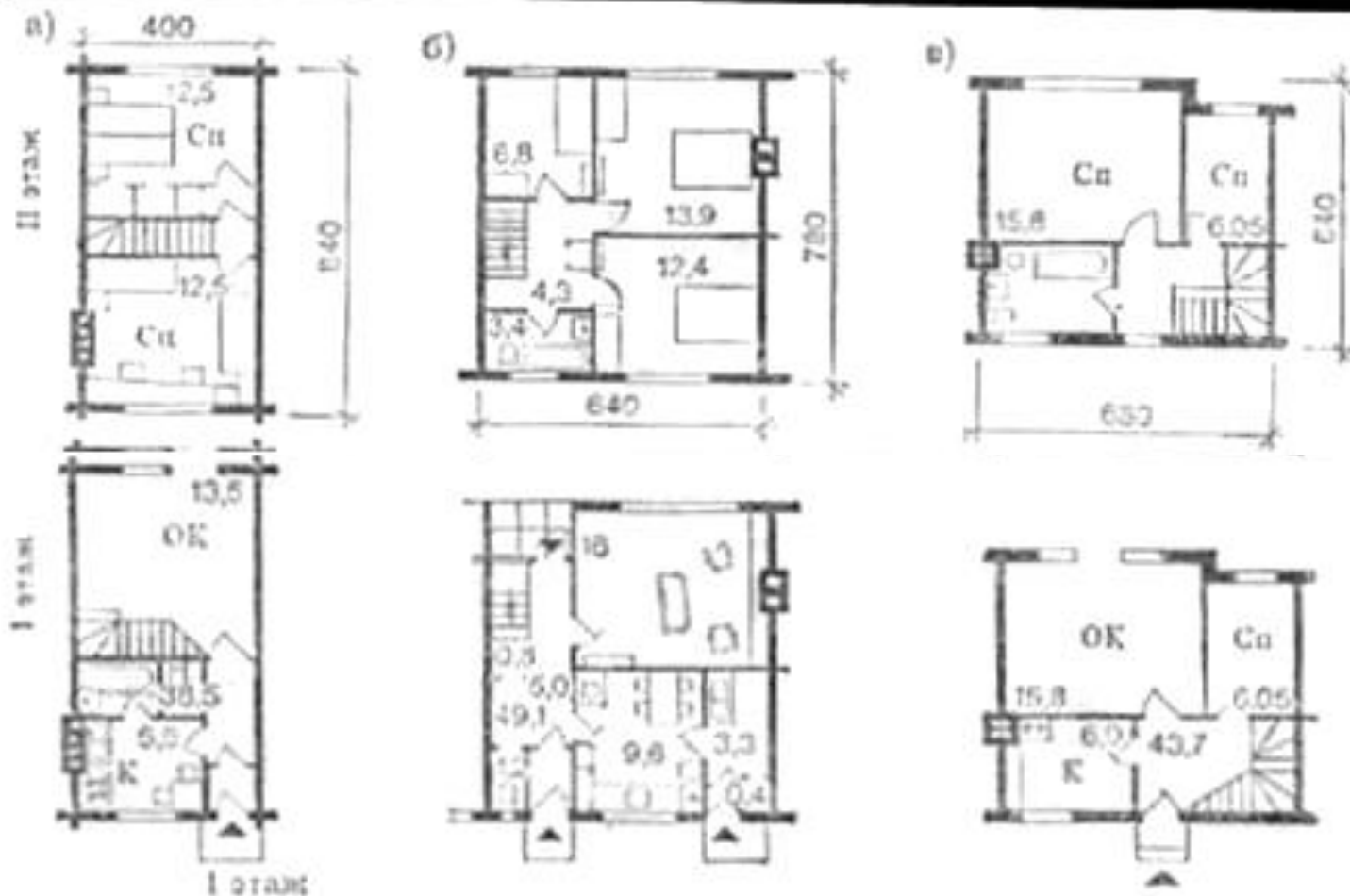


СХЕМЫ ПЛАНИРОВОК КВАРТИР ОДНОЭТАЖНЫХ БЛОКИРОВАННЫХ ДОМОВ ТРЕХКОМНАТНЫХ



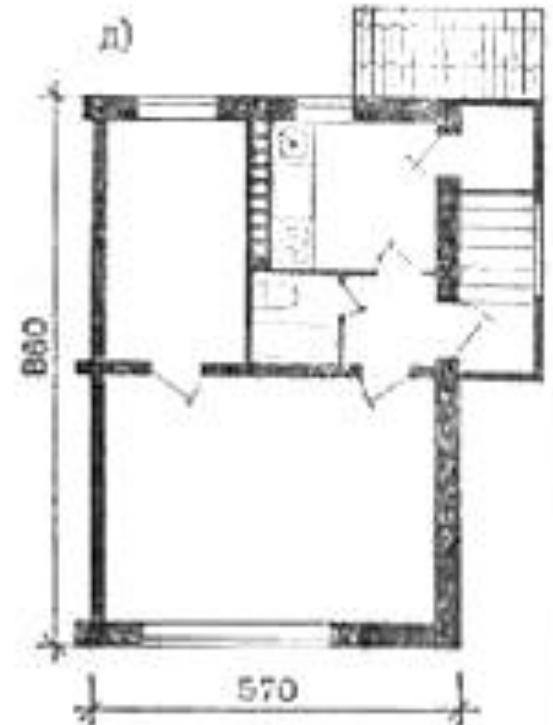
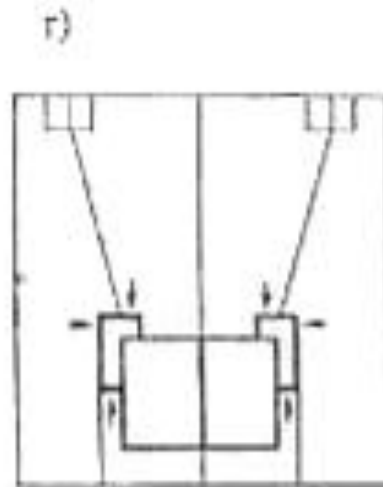
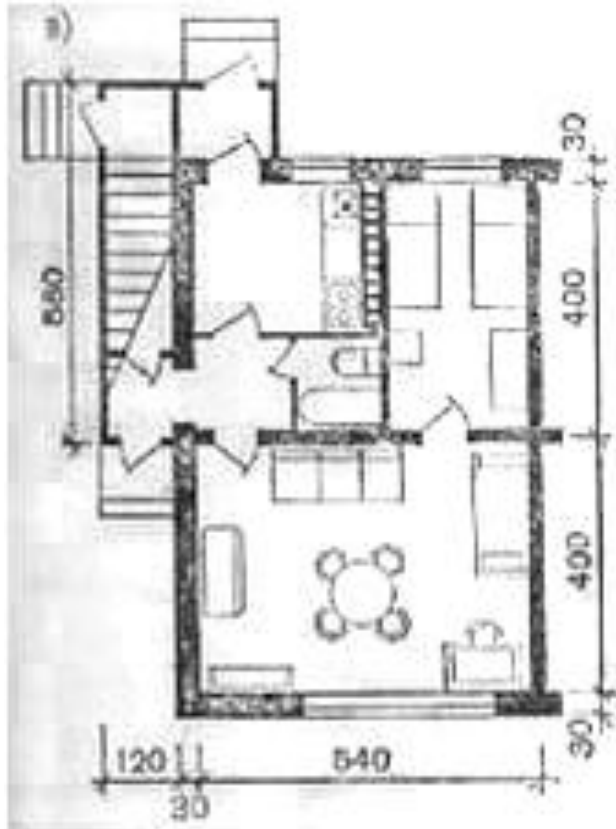
ПРИМЕРЫ ПЛАНИРОВОК КВАРТИР В БЛОКИРОВАННЫХ ДОМАХ КОТТЕДЖНОГО ТИПА

- а- трехкомнатная квартира, б, в- четырехкомнатная квартира

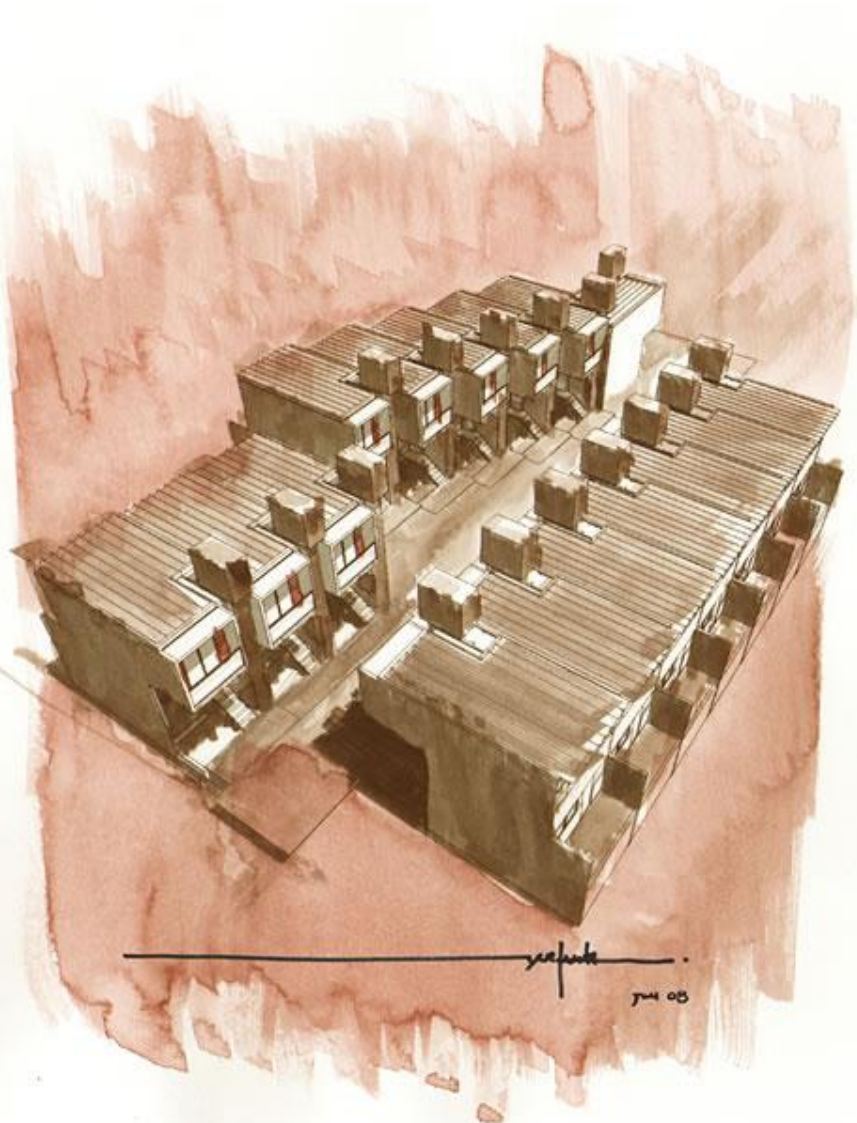


ЧЕТЫРЕХКОМНАТНЫЙ ДОМ С ПОЭТАЖНЫМ РАСПОЛОЖЕНИЕМ КВАРТИР

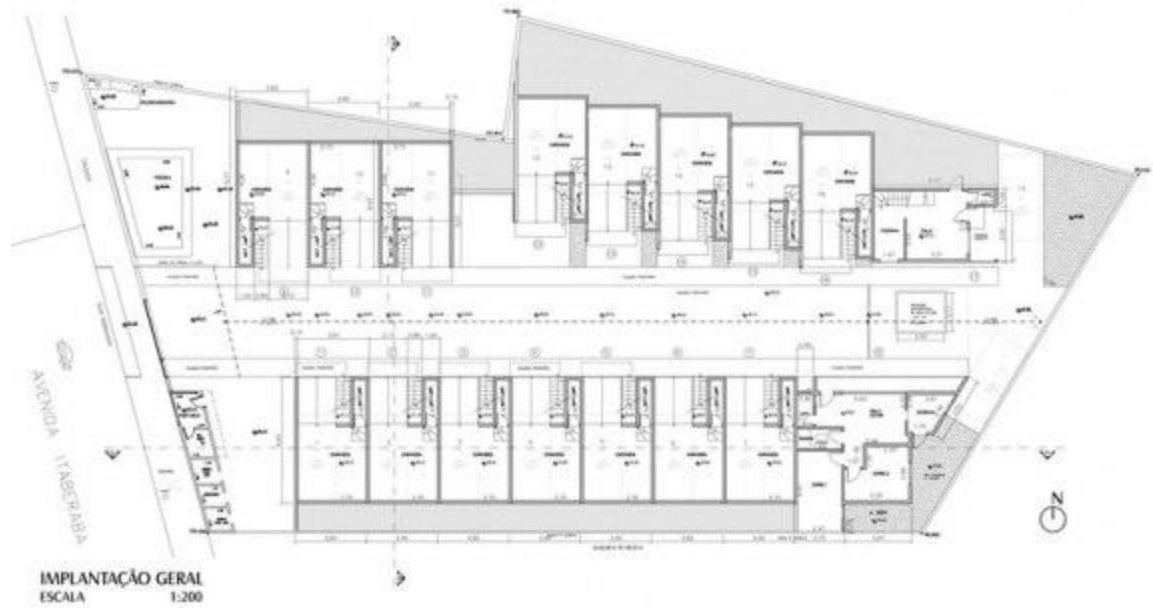
- в- квартира первого этажа, г- план участка, д- квартира второго этажа



БЛОКИРОВАННЫЕ ДОМА (BOX-HOUSE) В САН-ПАУЛУ



ПЛАНЫ





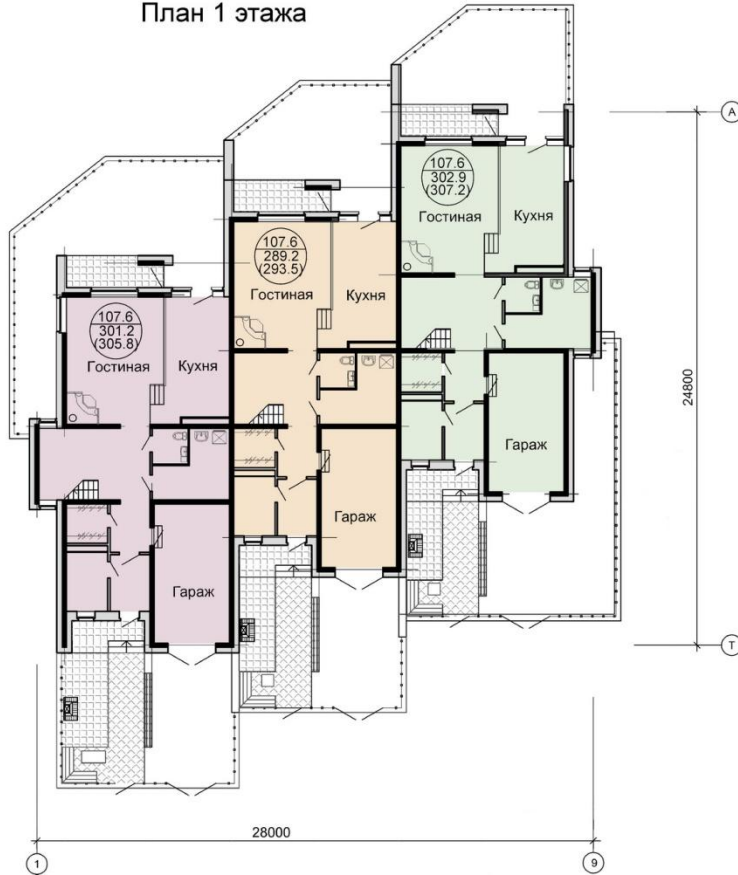
3-х этажный блокированный дом на три семьи.

Фасад в осях 9-1

Фасад в осях Т-А



План 1 этажа



ТЕХНИКО - ЭКОНОМИЧЕСКИЕ ПОКАЗАТЕЛИ

Площадь застройки м ²	420.0
Строительный объем здания м ³	3580.0
Площадь жилого здания м ²	960.0
Общая площадь квартир м ²	906.6

План 2 этажа



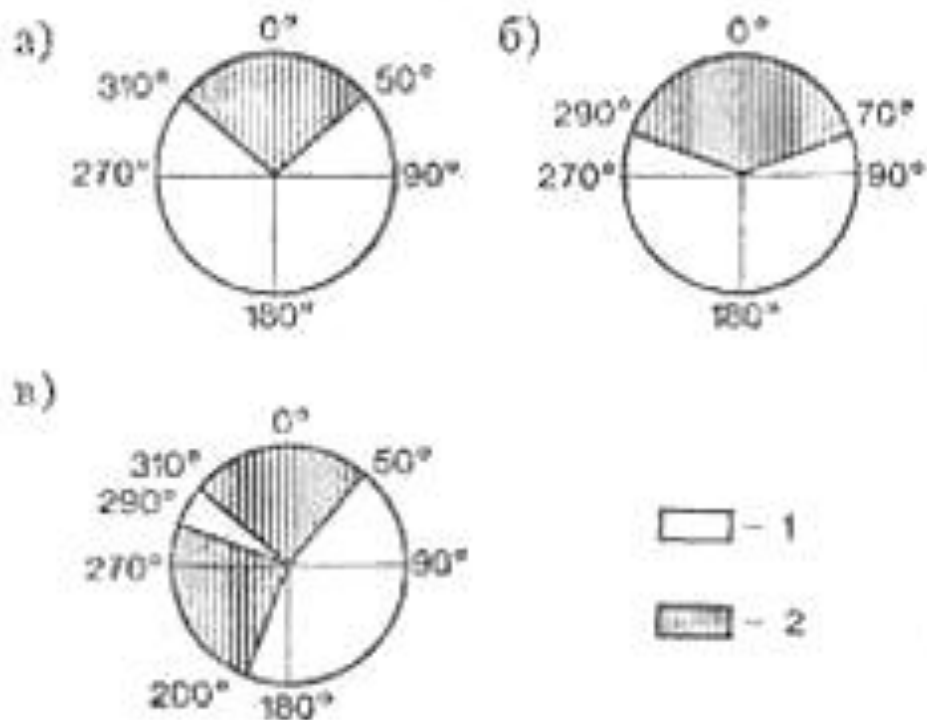
КВАРТАЛ ИНДИВИДУАЛЬНЫХ МАЛОЭТАЖНЫХ БЛОКИРОВАННЫХ ЖИЛЫХ ДОМОВ



КОМПЛЕКС ЗАСТРОЙКИ БЛОКИРОВАННЫХ ЖИЛЫХ ДОМОВ



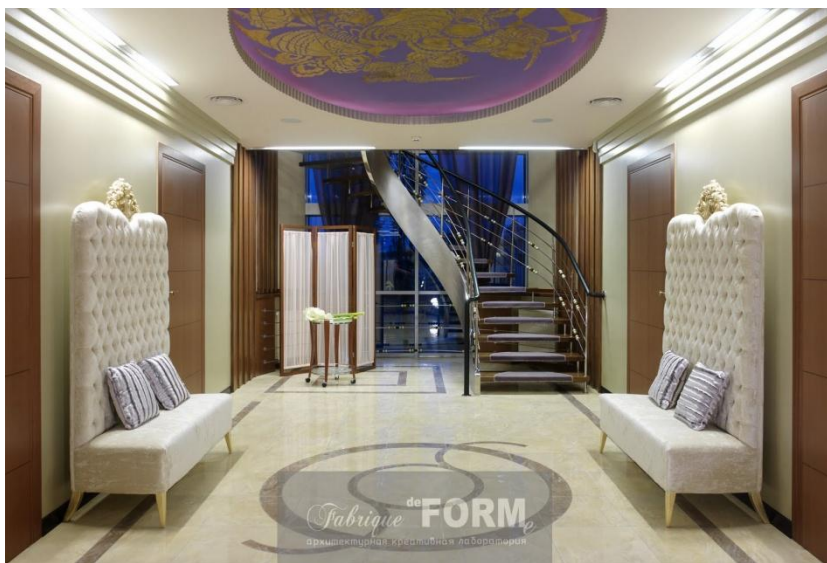
УСЛОВИЯ ОРИЕНТАЦИИ ЖИЛЫХ ПОМЕЩЕНИЙ



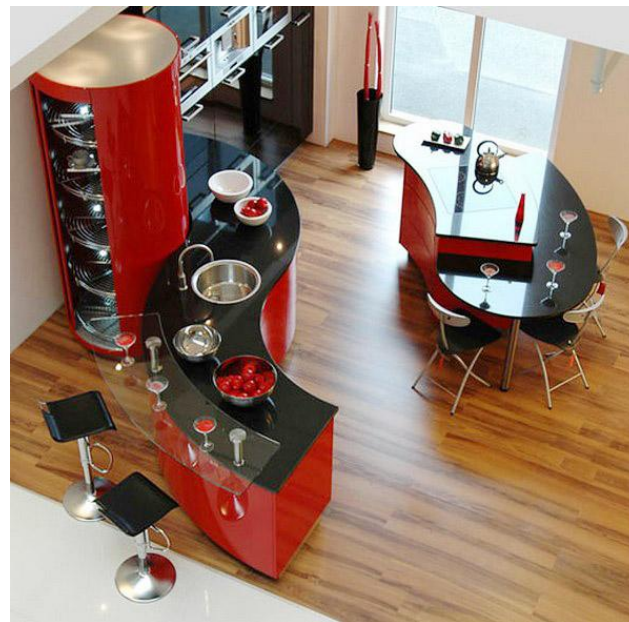
- а- для 1 и 2 климатических районов, б- для 1 и 2 районов с преобладающими северными ветрами, в- для 3 и 4 климатическ. районов
- 1- допустимая ориентация, 2- недопустимая



РАЗМЕЩЕНИЕ ХОЛЛА, КОРИДОРА



ПЛАНИРОВКА ГОСТИНОЙ, СТОЛОВОЙ



ПЛАНИРОВКИ СПАДЕН



ПЛАНИРОВКА ВАННОЙ, САУЗЛА



ЛЕТНИЕ ПОМЕЩЕНИЯ ДОМА (ВЕРАНДЫ, ТЕРРАСЫ, ЛОДЖИИ)

