

# КОМПЬЮТЕРЛІК ТОМОГРАФИЯ



Орындаған: ТФП-21  
тобының студенті  
Жақсытаева М.С.

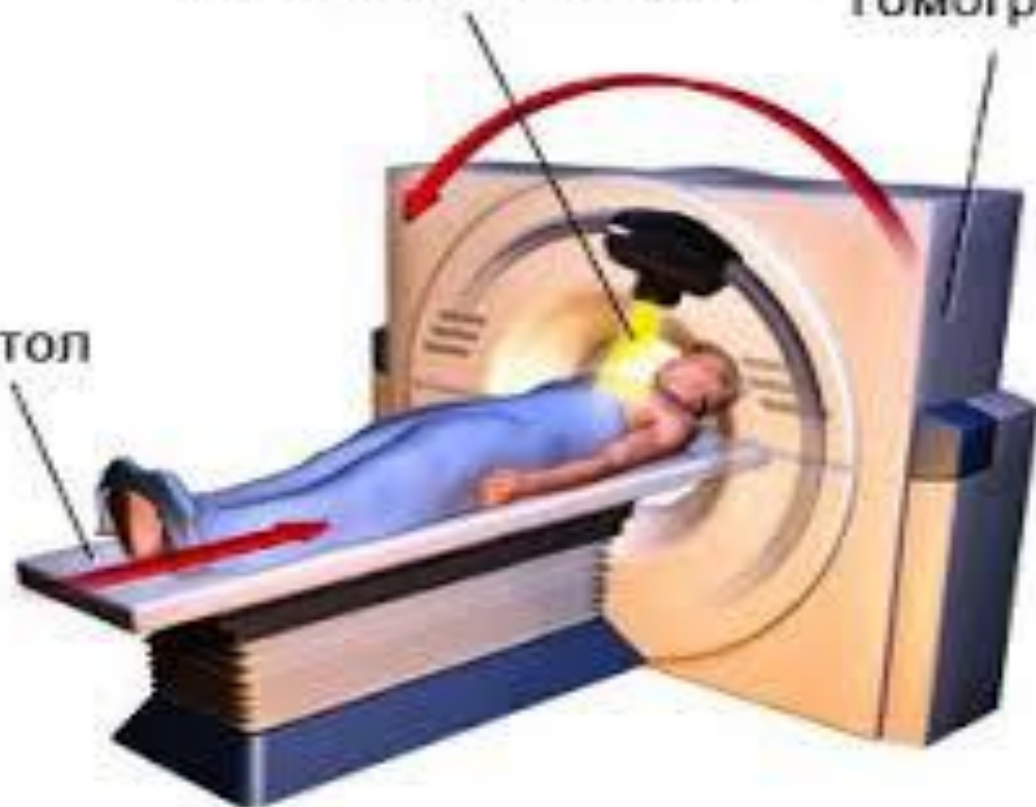
- 1988 жылы бөлімшеде Қазақстан бойынша алғаш рет «Philips» компьютерлік томограф, ал 1995 жылы алғаш рет «Shimadzu» /Жапония/ магнитті-резонанстық томографы орналастырылды.

- Компьютерлік томограф, науқасты жоғары жылдамдықта тексеріп (санаулы секундта), сәулелік әсері төмен қабілетіне ие заманауи жабдық болып табылады. Томограф жүрек тамырлары сияқты күрделі анатомиялық жүйелерді зерттеуге бейімделген. Одан басқа барлық адам ағзаларын жіңішке кескіндермен зерттейді.

Рентгеновские лучи

Томограф

Стол



# КОМПЬЮТЕРЛІК ТОМОГРАФТА КЕЛЕСІ ЗЕРТТЕУЛЕР ЖҮРГІЗІЛЕДІ:

- Бас миын және жұлынды зерттеу;
- Омыртқаны жан-жақты зерттеу;
- Жүрек аурулары мен қан тамырларын диагностикасы (КТ-коронарография);
- Өкпе және кеуде органдарын зерттеу;
- Құрсақ қуысын зерттеу;
- Сүйектерді зерттеу



- КТ және МРТ орталығының басым бағыттары әрқашан да ауруларды ерте анықтау және дәлдеп анықтайтын маманданған диагноздау болып табылады.

- Магниттік- резонанстық томография
- Компьютерлік томография (КТ)
- Жүректің тамырларын тексеретін мультиспиральды компьютерлік томография. (МСКТ - коронарография).



- МРТ-ны қолдану аймақтары іс жүзінде адам ағзасының барлық жерлерін қамтиды. МРТ-қазіргі таңда барлық диагностика жасаулардың ішіндегі клиникалық іс-тәжірибеге мықтап енген заманауи әдістердің бірі. МРТ диагноз жасаудың инвазінді емес (ағзаға араласпайтын) және тиімді, жоғары шешімге ие әдісі.

# КОМПЬЮТЕРЛІК ТОМОГРАФИЯ (КТ)

- КТ - нысанды рентген сәулесінің жіңішке шоғы арқылы айналдыра сканерлеу жолымен алынған суретті компьютерлік қайта құрылымдауға негізделген көп қатпарлы рентгенологиялық зерттеу. Бастапқы суреттер алынған соң, олар жұмысшы станцияда өңделеді, бұл кезкелген қажетті кеңістіктегі бейнелерді алуға және неғұрлым дәл және сенімді ақпарат үшін күрделі компьютерлік қайта құрылымдауды жүзеге асыруға мүмкіндік береді.



