

# Ткани животного производства

## Шерсть

- Волосяной покров животных – самый первый материал, который был использован для изготовления одежды первого человека. Чаще всего расходным материалом является овечья шерсть. Однако, во всем мире многие другие животные также вносят свою лепту в текстильную промышленность: козы, верблюды и др.





# Шелк

- Тончайшая нить, из которой тутовый шелкопряд строит свой кокон, много тысячелетий назад стала сырьем для создания шелковой ткани. Из одного кокона получают 800-1000 м нити (шелковины) толщины  $0,025-0,035$  мм.





zagony.ru



Животное



Шелк-сырец



Прядение

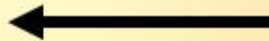


# Шелк

Ткань



Ткачество



Пряжа



ШЕЛКОВЫЕ ТКАНИ



# Ткани минеральные

- Материалы, изготовленные из волокон минерального происхождения, используются, в основном, в промышленных целях. Изготавливают натуральные минеральные нити из особых скальных пород в состав которых входит большое количество кальция, магниевого силик

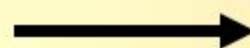




Минерал



Ращепление



Ращепление



Сырье



Материал

# Асбест



[www.sliderpoint.org](http://www.sliderpoint.org)



# Отделка ткани





---



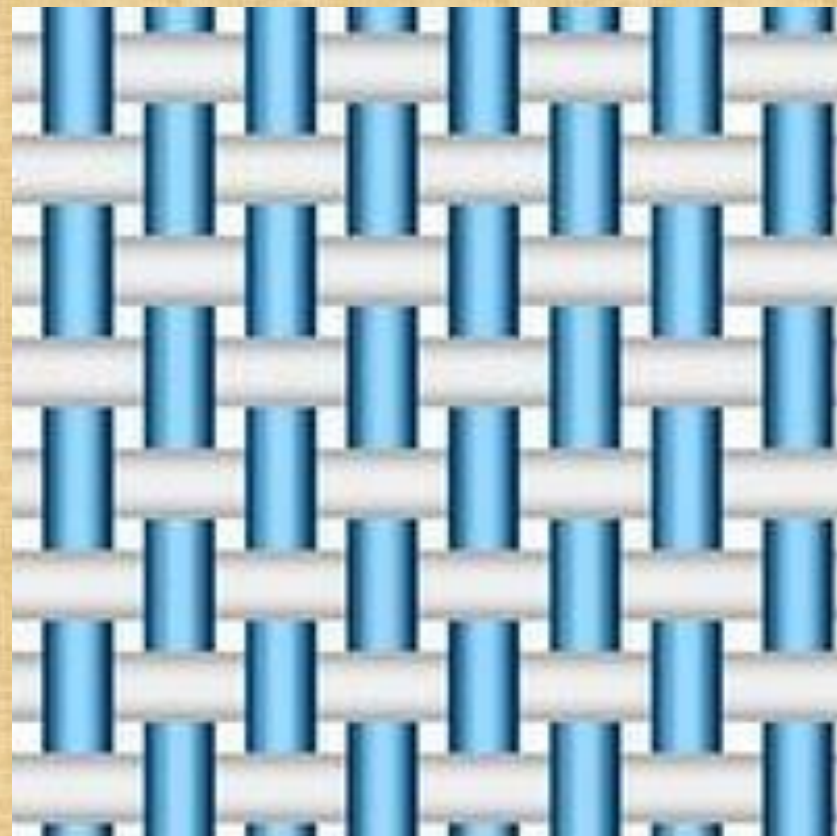
В настоящее время используется очень много синтетических тканей.

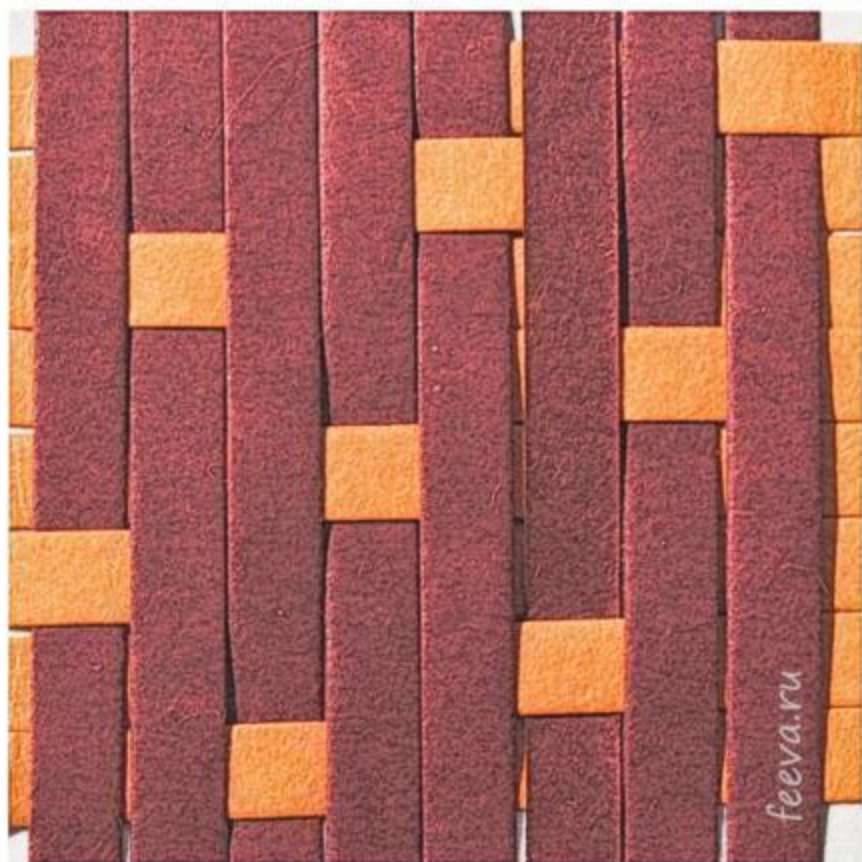
Они бывают самыми разнообразными на ощупь и вид.





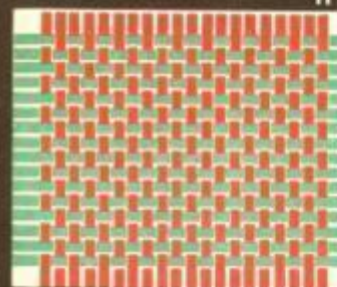
*Плетение рогожка*





Атласное плетение 8/3  
т.е. через 7 основ со сдвигом 3

## ВИДЫ ПЕРЕПЛЕТЕНИЙ ПРОСТЫЕ



ПЛОТНЯНОЕ



САРЖЕВОЕ

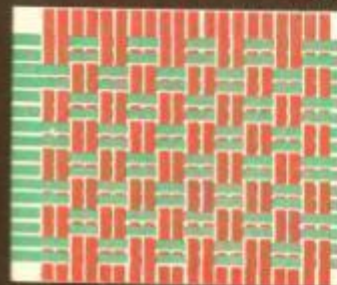


САТИНОВОЕ



АТЛАСНОЕ

## СЛОЖНЫЕ



РОГОЖКА



ДВУХЛИЦЕВОЕ ПЕРЕПЛЕ-  
ТЕНИЕ С ОДНОЙ НИТЬЮ  
ОСНОВЫ И ДВУМЯ НИТЯМИ  
УТКА

## Трикотаж.

Трикотажные изделия получают путем вязания - образования из пряжи петель и их взаимного переплетения.

