

# ПРАВИЛА ТЕХНИЧЕСКОЙ ЭКСПЛУАТАЦИИ ЖЕЛЕЗНЫХ ДОРОГ РОССИЙСКОЙ ФЕДЕРАЦИИ

Корпоративный кадровый учебно-методический центр АО «ФПК»

## Ограждение на перегоне пассажирского поезда СИГНАЛЫ ОГРАЖДЕНИЯ НА ЖЕЛЕЗНОДОРОЖНОМ ТРАНСПОРТЕ Приложение № 7

КРИВОБЛОЦКИЙ АНДРЕЙ ВАСИЛЬЕВИЧ  
преподаватель высшей категории

# Ограждение на перегоне пассажирского поезда при вынужденной остановке

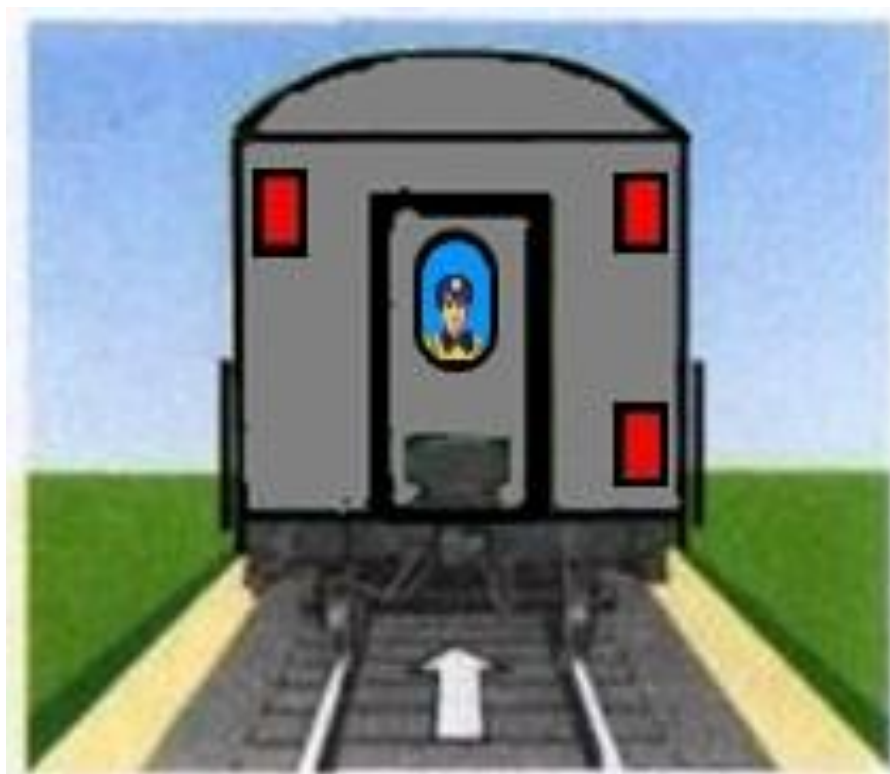
**К ОГРАЖДЕНИЮ ХВОСТА И ГОЛОВЫ ПОЕЗДА, ПО РАСПОРЯЖЕНИЮ МАШИНИСТА ВЕДУЩЕГО ЛОКОМОТИВА МОГУТ БЫТЬ ПРИВЛЕЧЕНЫ РАБОТНИКИ ЛОКОМОТИВНОЙ БРИГАДЫ, ПРОВОДНИКИ ПАССАЖИРСКИХ ВАГОНОВ, КОНДУКТОРЫ И ИНЫЕ РАБОТНИКИ, УСТАНОВЛЕННЫЕ ПРИКАЗОМ СООТВЕТСТВЕННО ВЛАДЕЛЬЦА ИНФРАСТРУКТУРЫ ИЛИ ВЛАДЕЛЬЦА ЖЕЛЕЗНОДОРОЖНЫХ ПУТЕЙ НЕОБЩЕГО ПОЛЬЗОВАНИЯ.**

**ПРИ ОБСЛУЖИВАНИИ ЛОКОМОТИВОВ ПАССАЖИРСКИХ ПОЕЗДОВ ОДНИМ МАШИНИСТОМ ОГРАЖДЕНИЕ ПОЕЗДА ПРИ ВЫНУЖДЕННОЙ ОСТАНОВКЕ НА ПЕРЕГОНЕ ПРОИЗВОДИТСЯ НАЧАЛЬНИКОМ (МЕХАНИКОМ-БРИГАДИРОМ) ПАССАЖИРСКОГО ПОЕЗДА И ПРОВОДНИКАМИ ВАГОНОВ ПО УКАЗАНИЮ МАШИНИСТА, ПЕРЕДАВАЕМОМУ ПО РАДИОСВЯЗИ.**

**(п.49 гл.IV ПРИЛ. 7 ПТЭ)**

# На участках с исправной автоблокировкой

Проводник последнего пассажирского вагона обязан проверить видимость поездных сигналов, внимательно наблюдать за перегоном и в случае появления следом идущего поезда принять меры к его остановке.



# Ограждение на перегоне пассажирского поезда при вынужденной остановке

Ограждение производит проводник последнего пассажирского вагона по указанию машиниста в случаях:

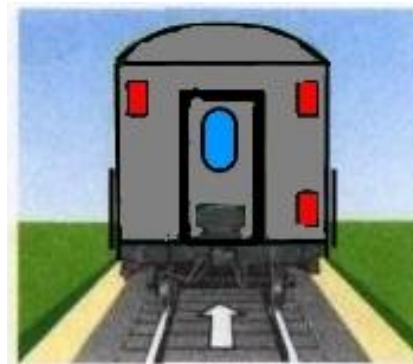
**1) затребования восстановительного или пожарного поезда, а также вспомогательного локомотива, если помощь оказывается с хвоста;**



**2) если поезд был отправлен при перерыве действия всех средств сигнализации и связи по правильному железнодорожному пути на двухпутный перегон или однопутный перегон с извещением об отправлении за ним другого поезда.**

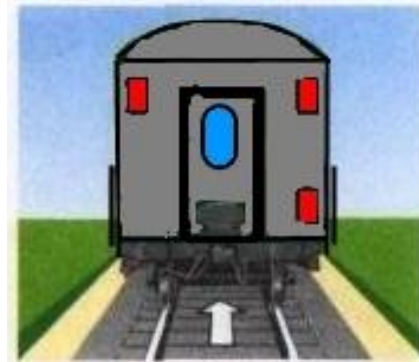
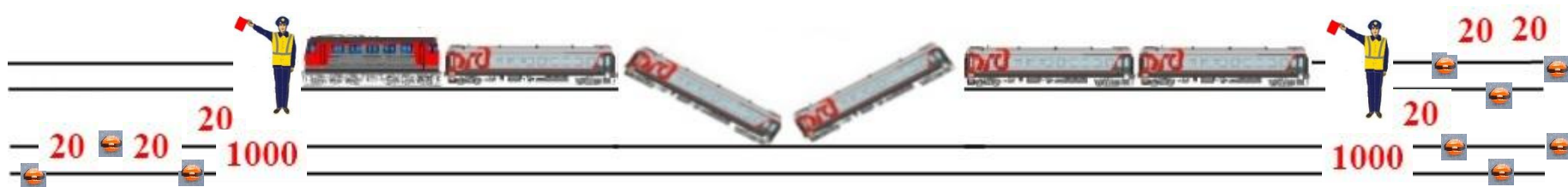
<b>КОРЕШОК РАЗРЕШЕНИЯ</b> № _____	Разрешение № _____
« _____ » _____ 20 ____ г.	« _____ » _____ 20 ____ г.
Станция (штампель) _____	Станция (штампель) _____
Выдано на поезд № _____	Разрешаю поезду № _____ отправиться со станции _____ и следовать до входного сигнала _____ поста _____ станции _____ при закрытом _____ выходном _____ сигнале. _____ проходном _____
Дежурный по _____ станции _____	Все виды средств сигнализации и связи прерваны.
(Бланк белого цвета с двумя красными полосами по диагонали)	<b>ПРЕДУПРЕЖДЕНИЕ</b> О прибытии на соседнюю станцию ранее отправленного поезда сведения _____ имеется _____ не имеется _____
	Дежурный по _____ станции _____ посту _____
	(Бланк белого цвета с двумя красными полосами по диагонали)

# Ограждение на перегоне пассажирского поезда при вынужденной остановке



Проводник последнего пассажирского вагона, ограждающий остановившийся поезд, должен привести в действие ручной тормоз, уложить на расстоянии **800 м** от хвоста поезда петарды, после чего отойти от места уложенных петард обратно к поезду на **20 м** и показывать ручной красный сигнал в сторону перегона.

# На двухпутном или многопутном перегоне вследствие схода с рельсов, столкновения



**Машинист** должен подавать сигнал общей тревоги (—••••—••••—••••).

При этом в случае остановки пассажирского поезда ограждение производится со стороны головы поезда помощником машиниста, а с хвоста - проводником последнего пассажирского вагона укладкой петард на расстоянии **1000 м** от головы и хвоста поезда.

Машинист пассажирского поезда сообщает о случившемся с использованием имеющихся средств связи диспетчеру поезвному или дежурным по железнодорожным станциям, ограничивающим перегон, а также машинисту локомотива, следующего по смежному железнодорожному пути.

После укладки петард помощник машиниста и проводник вагона должны отойти от места уложенных петард обратно к поезду на **20 м** и показывать красный сигнал в сторону возможного приближения поезда.

## На двухпутном или многопутном перегоне вследствие схода с рельсов, столкновения

На участках, где обращаются пассажирские поезда со скоростью свыше 120 км/час, укладку петард необходимо производить:

а) при скорости движения **не более 140 км/час** на перегонах, где имеются руководящие спуски менее 0,006 на расстоянии **1200 м.**, на перегонах, где имеются руководящие спуски 0,006 и круче, но не более 0,010 на расстоянии **1300 м;**

б) при скоростях движения **не более 160 км/час** на перегонах, где имеются руководящие спуски 0,006 и круче, но не более 0,010 на расстоянии **1700 м;**

в) при скорости движения **не более 200 км/час** на перегонах, где имеются руководящие спуски менее 0,006 на расстоянии **1800 м.**, на перегонах, где имеются руководящие спуски 0,006 и круче, но не более 0,010 на расстоянии **1900 м.**

(п. 10 прил. № 7 приказ № 282 АО «ФПК»)

## Ограждение на перегоне пассажирского поезда при вынужденной остановке

**В СЛУЧАЯХ ЕСЛИ МИНОВАЛА НАДОБНОСТЬ В ОГРАЖДЕНИИ ПОЕЗДА, ПРОВОДНИК, ОГРАЖДАЮЩИЙ ХВОСТ ПАССАЖИРСКОГО ПОЕЗДА, ПО УКАЗАНИЮ МАШИНИСТА ЛОКОМОТИВА (ИЛИ ЧЕРЕЗ ЛНП) ОБЯЗАН СНЯТЬ ОГРАЖДЕНИЕ, ВОЗВРАЩАЕТСЯ К СОСТАВУ И ОТПУСКАЕТ РУЧНОЙ ТОРМОЗ ВАГОНА (ЕСЛИ НЕТ ДРУГИХ УКАЗАНИЙ). ПРИ НЕОБХОДИМОСТИ В СООТВЕТСТВИИ С ПУНКТОМ 52 ПРИЛОЖЕНИЕ №6 ПТЭ РФ ПРОИЗВОДИТСЯ ПОЛНОЕ ИЛИ СОКРАЩЕННОЕ ОПРОБОВАНИЕ ТОРМОЗОВ.**

**(п. 11 прил. № 7 приказ № 282 АО «ФПК»)**



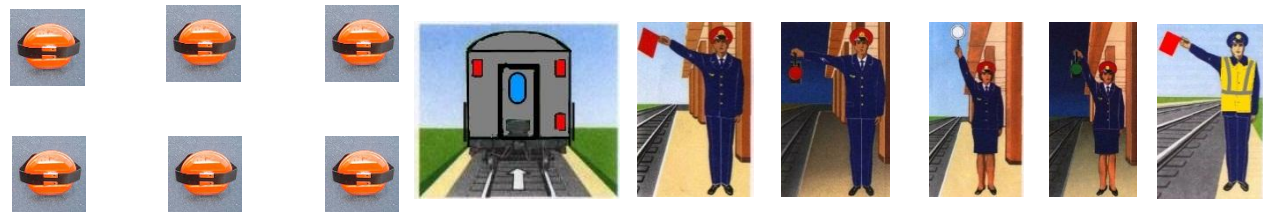
# Контрольное задание

Разместите на схеме сигналы ограждения и укажите расстояния при вынужденной остановке пассажирского поезда на перегоне.



800

20	20	20	20	20
40		1000	1900	
1200	200	1700		



# Контрольное задание

Разместите на схеме сигналы ограждения и укажите расстояния при вынужденной остановке пассажирского поезда на двух или многопутном перегоне в случае схода с рельсов, столкновения.



20								
1900								
1300								
20 20								
40 800								
1200								

**ПТЭ обязательны для выполнения всеми  
организациями,  
индивидуальными предпринимателями и их  
работниками**

**СПАСИБО ЗА ВНИМАНИЕ!**