

ТЕМА: Проезд перекрестков.
Выбор скорости и траектории
движения при проезде
перекрестков. Опасные
ситуации при проезде
перекрестков.

- С чем каждый день сталкивается любой водитель, вне зависимости от типа машины, стажа езды и прочего? С перекрестками. И если проезд регулируемых перекрестков не является большой проблемой ни для кого, то в иных ситуациях возможна путаница, неразбериха, и как следствие – опасная ситуация на дороге. Избежать этого можно – достаточно лишь освежить в памяти правила проезда перекрестков. С этой целью и создана данная статья – дать новые знания новичкам или помочь вспомнить их опытным водителям.
- **Согласно новым изменениям, с 8 ноября 2017 года на перекрестках будет находиться разметка «Вафли» («Вафельницы»), которые будут определять границы перекрестка. Она предназначена для регулирования проезда перекрестков на которых образуются заторы и поможет выполнению и соблюдению ПДД, а так же взиманию штрафа для нарушителей. Штраф за выезд на перекресток или пересечение проезжих частей с затором равен 1000 рублей.**

Виды перекрестков



- Все существующие перекрестки разделяются на: Регулируемый перекресток – оснащен светофорами (в том числе и с дополнительными секциями). Также к такому типу относятся перекрестки, где движением транспорта управляет регулировщик. Перекресток равнозначных дорог без регулирования – соответственно, здесь движение ТС не управляется с помощью светофора и регулировщика. Перекресток неравнозначных дорог без регулирования – аналогично тому, что выше, но дороги делятся на главную и второстепенную, они обе обозначены соответствующими знаками приоритета.

- По своей «конструкции» они могут делиться на следующие виды:
- Т-образный перекресток – одна дорога примыкает слева или справа к другой. К таким перекресткам не относятся выезд с прилегающей территории жилого дома, промышленного предприятия или иного объекта.
- Правила проезда Т-образного перекрестка зависят от типа перекрестка: регулируемый или нерегулируемый.
- Крестообразный перекресток – самый распространенный тип, когда одна дорога пересекается другой, причем на одном уровне. Круговой перекресток, где несколько дорог соединяются с общим «кольцом». Въезжая на него, автомобиль снижает скорость и движется против часовой стрелки и делает съезд на нужной ему дороге.
- Многосторонние перекрестки – перекрестки, не относящиеся к предыдущим типам. Обычно соединяют большое количество дорог между собой и являются местами с интенсивным движением, где следует проявлять большую осторожность.

- Безопасности дорожного движения, с которыми сталкиваются водители во время выполнения поворотов налево и разворотов на дорогах. Сам по себе разворот, это, можно сказать, продолжение левого поворота, поэтому опасные моменты в дорожных ситуациях, возникающие при этих маневрах, очень похожи.
- Левый поворот, как маневр, не ограничен возможностью выполнения его только на перекрестке. Можно, например, свернуть налево во двор или на прилегающую территорию, которая расположена слева. Развернуться на дороге (поменять направление своего движения на противоположное), также можно как на перекрестке, так и вне перекрестка, если дорожные условия не противоречат этому маневру.

- О дорожных условиях, запрещающих разворот и поворот налево, здесь повторяться не будем. Об этом можно прочесть в статьях [Выполнение разворота Часть 1](#), [Часть 2](#) и в серии статей, [посвященной выполнению разворота на перекрестках дорог с разделительной полосой](#). И поскольку оба маневра наиболее тяжелы в выполнении на пересекающихся дорогах, начнем обсуждение с ситуаций на перекрестках.

Правила проезда регулируемых перекрестков

Так называемый «классический» перекресток – это пересечение двух дорог. Если он сопровождается светофором, то называется регулируемым. Но смотреть нужно не только на красный или зеленый свет, а еще и на знаки и разметку согласно ПДД.

- Правила проезда регулируемых перекрестков весьма просты: Если на перекрестке находится прерывистая линия, которая обозначает схему движения, ехать лучше не пересекая ее. В любом случае, есть ли обозначения или нет, двигаться вы должны строго по «своей» территории, не срезая углы и не выскакивая на встречную полосу.
- Перед началом движения всегда внимательно смотрите на знаки: возможно, с вашей полосы поворот запрещен, или разрешен только поворот. Внимательность и сосредоточенность очень помогают новичкам в самом начале «автомобильного пути».

Регулируемые перекрестки

При повороте налево или развороте по зеленому сигналу светофора водитель безрельсового транспортного средства обязан уступить дорогу транспортным средствам, движущимся со встречного направления прямо или направо (п. 13.4 ПДД).

При движении в направлении стрелки, включенной в дополнительной секции одновременно с желтым или красным сигналом светофора, водитель обязан уступить дорогу транспортным средствам, движущимся с других направлений (п. 13.5 ПДД).

При включении разрешающего сигнала светофора водитель обязан уступить дорогу транспортным средствам, завершающим движение через перекресток (п. 13.8 ПДД).

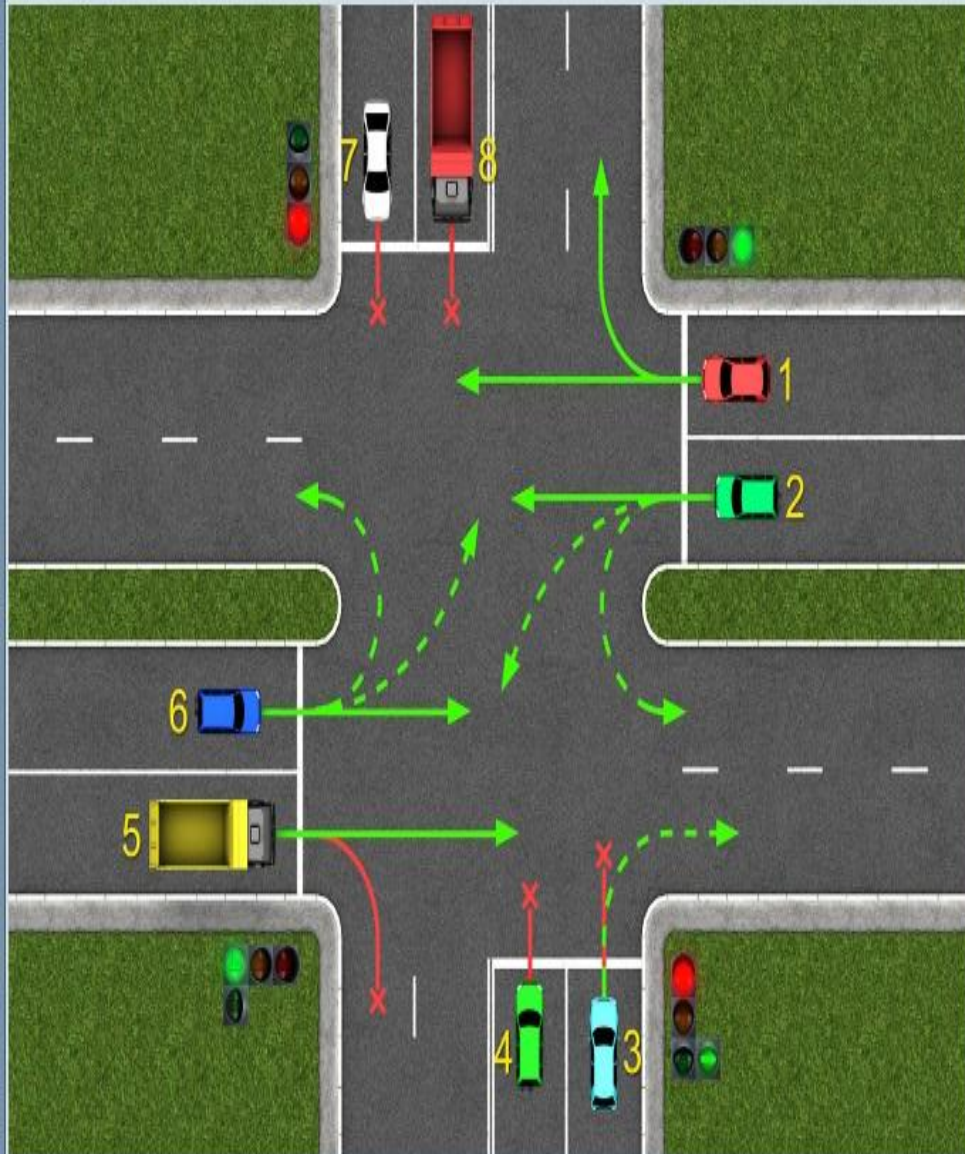
ТС № 1 и ТС № 5. При включении зеленого сигнала светофора начинают движение прямо или направо (ТС № 1).

ТС № 2. Начинает движение одновременно с ТС № 1 и ТС № 5 в прямом направлении, а при повороте налево или развороте выезжает на перекресток и, уступив дорогу ТС № 5 и ТС № 6, движущимся прямо, завершает поворот налево или разворот.

ТС № 6. Начинает движение одновременно с ТС № 1 и ТС № 5 в прямом направлении, а при повороте налево или развороте выезжает на перекресток и, уступив дорогу ТС № 1 и ТС № 2, движущимся прямо, завершает поворот налево или разворот.

ТС № 3. Движение прямо запрещено. Может начать поворачивать направо, не создавая при этом помех ТС № 2, выполняющему разворот, а также ТС № 5 и ТС № 6, движущимся прямо.

ТС № 4. Движение запрещено.



Правила проезда нерегулируемых перекрестков

Если с регулируемыми светофорами перекрёстками все ясно, то с нерегулируемыми ситуация сложнее. Если вы видите перед собой такое пересечение дорог, не пугайтесь, а вспомните основные ПДД. Правила проезда нерегулируемых перекрестков, которые их касаются, выделены, повторимся, в 13-й главе.

- Вы имеете преимущество, если вы едете по главной дороге. Смело продолжайте движение в таком случае, но не забудьте перед этим осмотреться по сторонам. Если дороги на перекрестке равнозначны, вам нужно будет пропустить все машины справа.
- Если вы поворачиваете, уступите дорогу тем, кто едет прямо.
- Самое главное – держите в голове мысль о том, что участники дорожного движения могут не знать или не помнить правил проезда. Будьте осторожны и дважды проверяйте каждый свой шаг, не забывая следить за другими. -

Нерегулируемые перекрестки неравнозначных дорог

На перекрестке неравнозначных дорог водитель транспортного средства, движущегося по второстепенной дороге, должен уступить дорогу транспортным средствам, приближающимся по главной, независимо от направления их дальнейшего движения (п. 13.9 ПДД).

В случае, когда главная дорога на перекрестке меняет направление, водители, движущиеся по главной дороге, должны руководствоваться между собой правилами проезда перекрестков равнозначных дорог. Этими же правилами должны руководствоваться водители, движущиеся по второстепенным дорогам (п. 13.10 ПДД).

На перекрестке равнозначных дорог водитель безрельсового транспортного средства обязан уступить дорогу транспортным средствам, приближающимся справа (п. 13.11 ПДД).

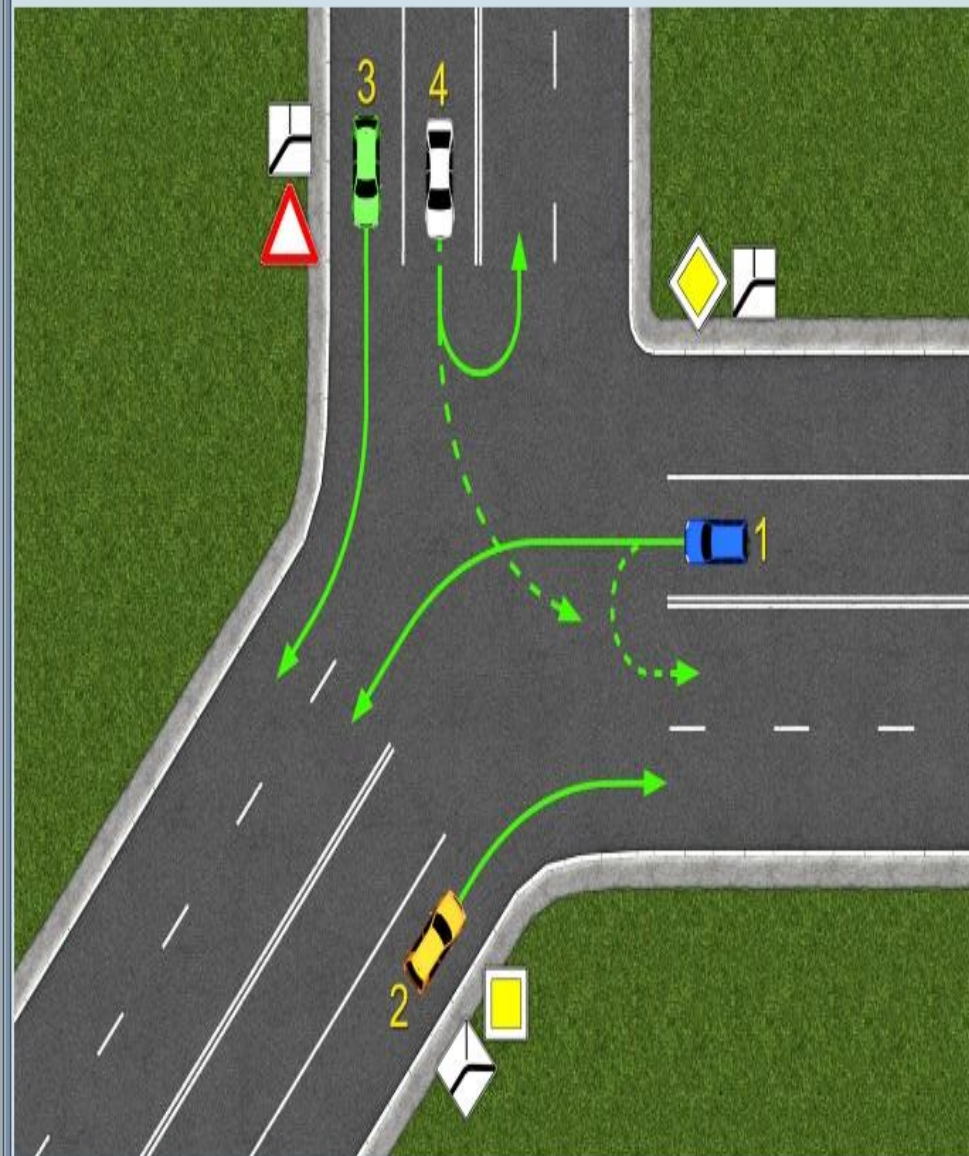
При повороте налево или развороте водитель безрельсового транспортного средства обязан уступить дорогу транспортным средствам, движущимся по равнозначной дороге со встречного направления прямо или направо (п. 13.12 ПДД).

ТС № 1. Начинает движение налево или выполняет разворот. При завершении разворота необходимо уступить дорогу ТС № 2, поворачивающему направо.

ТС № 2. При повороте направо начинает движение одновременно с ТС № 1, движущимся налево или выполняющим разворот.

ТС № 3. При повороте направо не должно создавать помех ТС № 1, совершающему поворот налево.

ТС № 4. При повороте налево пропускает ТС № 1 и ТС № 2, а при выполнении разворота может начать движение одновременно с ТС № 1 и ТС № 2, но не создавая им помех.



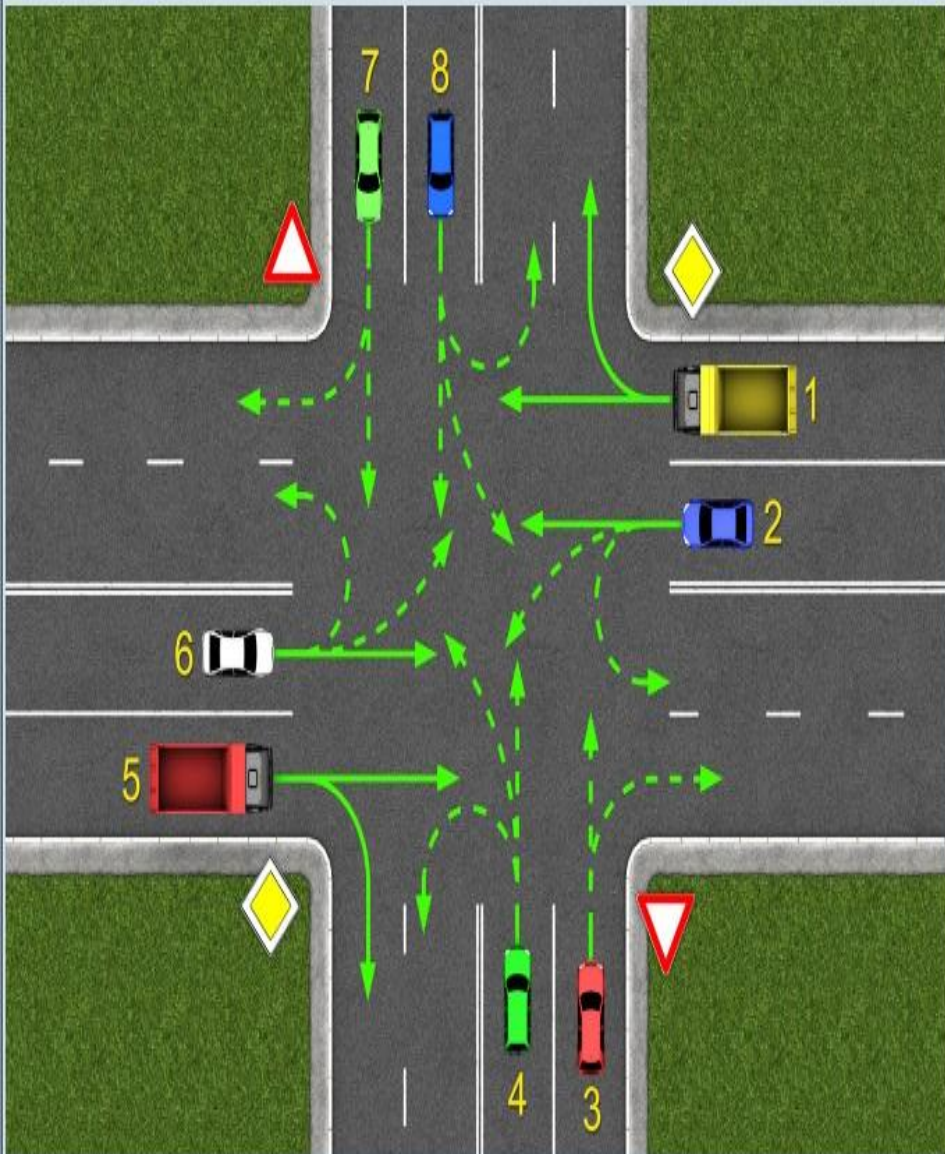
Нерегулируемые перекрестки равнозначных дорог

На перекрестке неравнозначных дорог водитель транспортного средства, движущегося по второстепенной дороге, должен уступить дорогу транспортным средствам, приближающимся по главной, независимо от направления их дальнейшего движения (п.13.9 ПДД).

При повороте налево или развороте водитель безрельсового транспортного средства обязан уступить дорогу транспортным средствам, движущимся по равнозначной дороге со встречного направления прямо или направо (п. 13.12 ПДД).

ТС № 1, ТС № 2, ТС № 5 и ТС № 6. Одновременно начинают движение прямо или направо (ТС № 1 и ТС № 5), а ТС № 2 и ТС № 6 при повороте налево или развороте выезжают на перекресток и, уступив дорогу ТС № 5 и ТС № 1, движущимся прямо, завершают поворот налево или разворот.

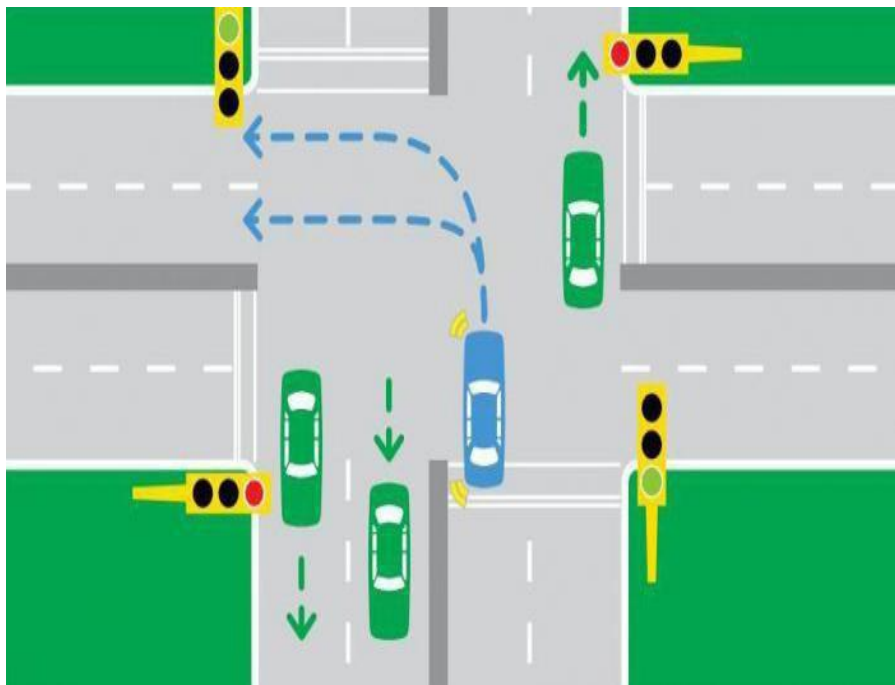
ТС № 3, ТС № 4, ТС № 7 и ТС № 8. Пропускают ТС № 1, ТС № 2, ТС № 5 и ТС № 6, движущиеся по главной дороге. Затем одновременно начинают движение прямо или направо (ТС № 3 и ТС № 7), а ТС № 4 и ТС № 8 при повороте налево или развороте выезжают на перекресток и, уступив дорогу ТС № 7 и ТС № 3, движущимся прямо, завершают поворот налево или разворот.



Правила проезда круговых перекрестков

- Согласно нововведениям, которые установили в ноябре прошлого года, автовладелец, подъехав к кругу должен пропускать транспорт, который следует по данному пересечению дороги. Если располагается знак «Круговое движение».
Если перекресток оборудован надлежащими знаками или светофором, то перемещение происходит с учетом их условий. Круговое движение правила проезда 2018 года включают следующие поправки:
- Автовладелец, находящийся на кольцевом пересечении всегда главный;
- Транспортные средства, совершающие заезд на кругообразный перекресток, всегда уступают путь.
- Внесение этих изменений направленно на облегчение дорожного движения, такая практика широко применяется в европейских странах и показало свою эффективность.
- Свежие поправки направлены предотвратить хаос и неразбериху на дорогах, что было ранее. До сих пор существовали двойкие правила проезда такого типа отрезка. Перед въездом на кольцо, водитель пропускал транспорт только при присутствии знака «Уступи дорогу», если же его не было, то въезжающая автомашина обладала преимуществом, следующие по кругу должны остановиться и пропустить

Как выбрать траекторию



- Траектория движения особенно сложна в ПДД. Правила проезда перекрестков таковы, что проще всего повернуть направо. В этом случае вам нужно следить за работой светофора и пропустить всех пешеходов. А вот при повороте налево нужно контролировать всех участников движения. Ниже представлены этапы, которые помогут вам повернуть налево с пересечения нескольких дорог.
- Займите крайнее левое положение. Перед поворотом включите поворотник.
- Дождитесь разрешающего сигнала светофора и займите позицию примерно на середине перекрестка, на своей полосе.
- Пропустите все встречные автомобили. Выполните разворот.
- При повороте налево можно занимать и крайнюю левую, и правую полосы движения. Их выбор будет зависеть от траектории движения машины.

Что делать при аварийно-опасной ситуации

- К сожалению, на перекрестках аварии происходят чаще всего. Для того чтобы избежать различных неприятных происшествий, следуйте ПДД. В правилах проезда перекрестков указаны все необходимые условия, выполнив которые, вы можете быть уверены в том, что аварии по вашей вине точно не произойдет:
 - соблюдайте скоростной режим;
 - следите за разметкой;
 - начинайте движение только по разрешающему сигналу светофора;
 - пропускайте участников движения, едущих прямо (или справа, если перекресток нерегулируемый);
 - внимательно читайте знаки, особенно указывающие направление движения