



# Урологический синдром кошек (FLUTD)



# С чего все начинается?

“Он плачет, когда  
ходит в туалет”

“Базиль не ходит в  
туалет...  
Я думаю, у него запор”

“Я заметила  
следы крови в его  
лотке”

“Он не пользуется  
лотком..  
И мочится везде...”

“Он часто вылизывает  
область гениталий”



# К заболеваниям нижних отделов мочевыводящих путей у кошек относят патологии мочевого пузыря и мочеиспускательного канала

**З**абс

**Н**иж

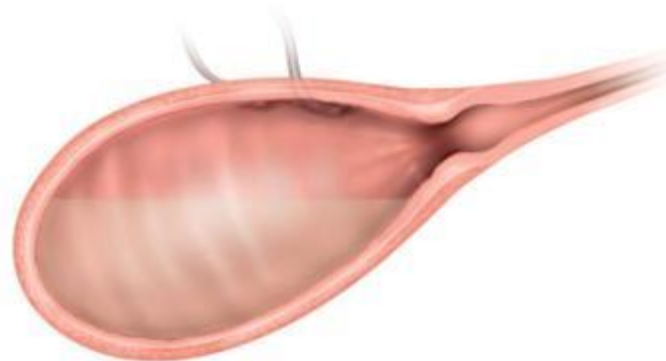
**О**тделов

**М**очевыводящи

**П**утей



Верхние отделы мочевыводящих путей



Нижние отделы мочевыводящих путей



# Насколько распространены данные заболевания?

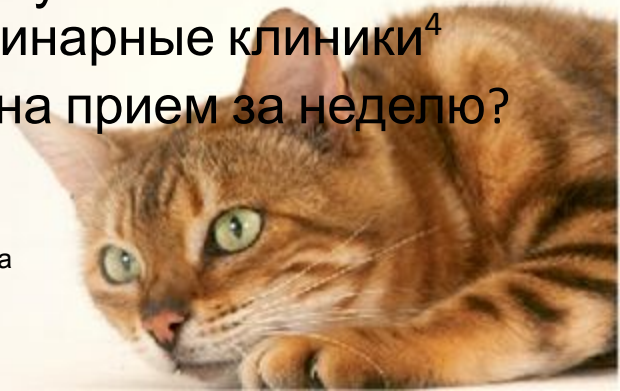
- Распространенность: примерно у 3 % кошек, поступающих на прием к ветврачу, обнаруживаются признаки заболеваний нижних отделов мочевыводящих путей (цистит + урологический синдром)<sup>1</sup>
- Показатели заболеваемости патологиями нижних отделов мочевыводящих путей - 4.6%<sup>3</sup>
  - Цистит    Инфекция мочевых путей    Бактериальный цистит
  - Уролитиаз    Урологический синдром    Обструкция
- Коэффициент заболеваемости: 1 кошка из 12<sup>2</sup>
- Заболевания нижних отделов мочевыводящих путей – основная причина обращений владельцев кошек в ветеринарные клиники<sup>4</sup>
- Сколько подобных пациентов поступает к Вам на прием за неделю?

1. Lund EM, Armstrong PJ, Kirk CA и др. JAVMA 1999; 214 (9): 1336-1341.

2. Lekcharoensuk C. et al. JAVMA 2001; 218 (9): 1429-1435.

3. Kirk CA, Lund EM, Armstrong PJ, et al. Материалы международного симпозиума Waltham. Vancouver, BC, Canada 2001: 61.

4 Veterinary Pet Insurance data, US, 2005



# Все патологии данной группы имеют СХОЖИЕ СИМПТОМЫ

**Гематурия**  
Кровь в моче

**Периурия**  
Нарушения навыков  
гигиены

**Дизурия**  
Затруднения при  
мочеотделении

«-урии»

**Анурия**  
Отсутствие мочеотделения

**Поллакиурия**  
Частое  
мочеотделение  
малыми объемами

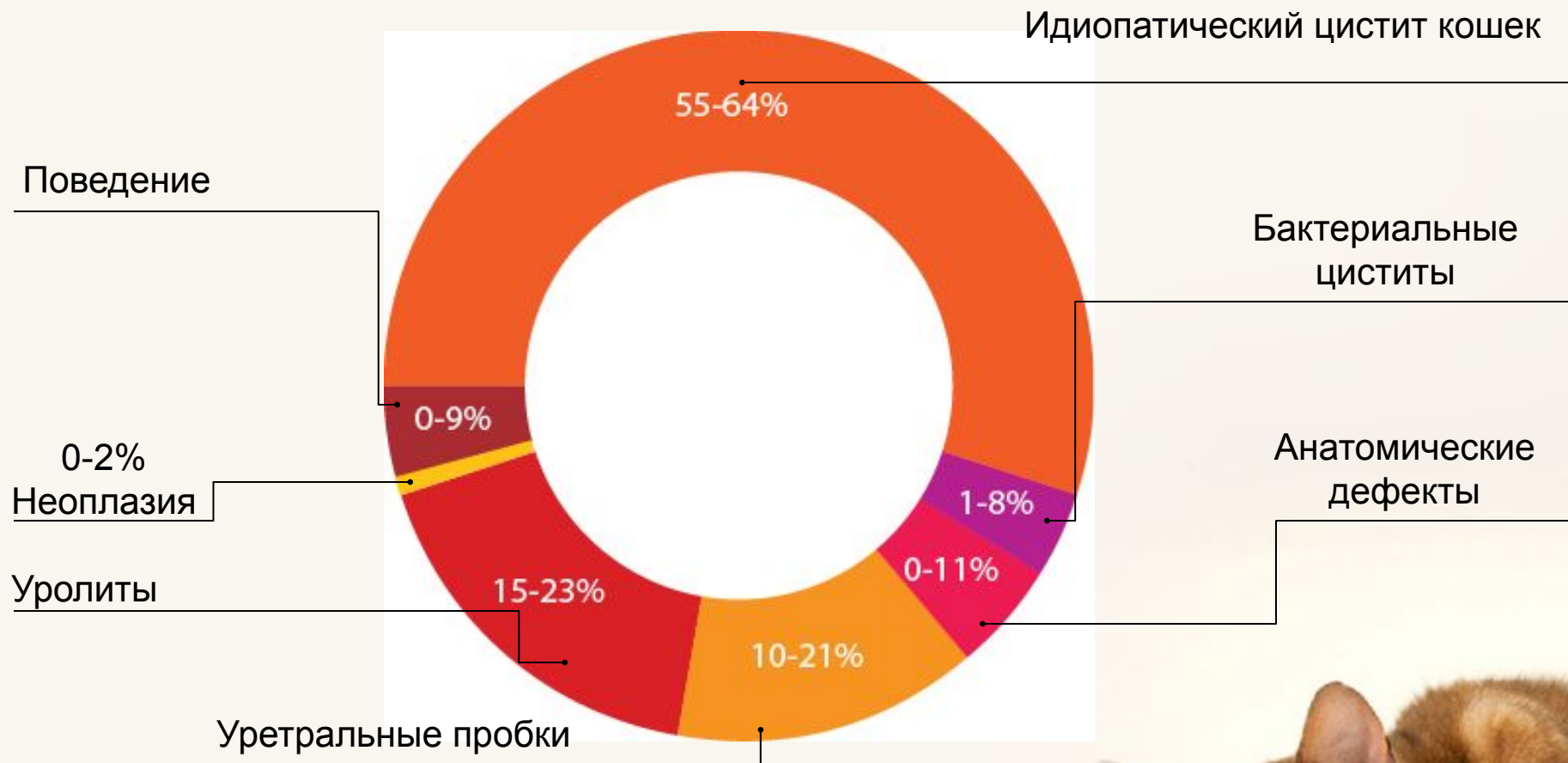
**Странгурия**  
Болезненное,  
неэффективно



При общей схожести  
клинических  
симптомов,  
существует множество  
этиологических причин  
развития  
урологического  
синдрома ...



# Каковы основные причины?



## Ссылки

1. Osborne CA. Minnesota Urolith Center, University of Minnesota, St. Paul, Minnesota, 2006.
2. Lekcharoensuk C, Osborne CA, Lulich JP. Эпидемиологическое исследование факторов риска развития заболеваний нижних отделов мочевыводящих путей у кошек. J Am Vet Med Assoc 2001; 218:1429-1435.
3. Kruger JM, Osborne CA, Goyal SM, et al. Клиническая оценка состояния кошек с заболеваниями нижних отделов мочевыводящих путей. J Am Vet Med Assoc 1991; 199:211-216.
4. Buffington CA, Chew DJ, Kendall MS, et al. Клиническая оценка состояния кошек с необструктивными заболеваниями мочевыводящих путей. J Am Vet Med Assoc 1997; 210:46-50.
5. Gerber B, Boretti FS, Kley S, et al. Оценка клинических признаков и причин развития заболеваний нижних отделов мочевыводящих путей у кошек в Западной Европе. J Small Anim Prac 2005; 46:571-577.



# ПРИЧИНА № 1





Основная причина FLUTD –  
идиопатический цистит кошек (ИЦК)

**Идиопатический = Причина  
неизвестна**

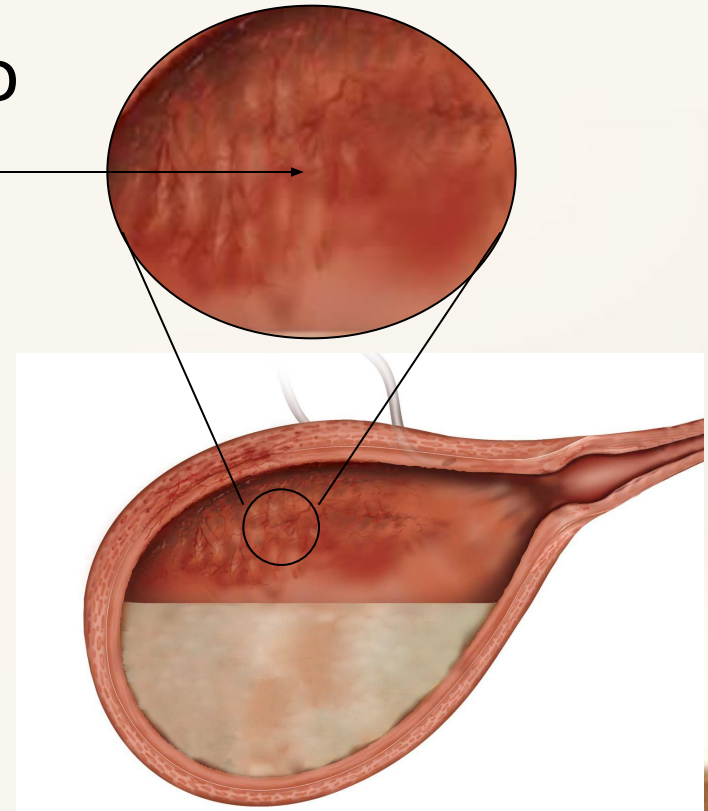
**Цистит = Воспаление мочевого  
пузыря**

**Кошек**



# Идиопатический цистит кошек (ИЦК)

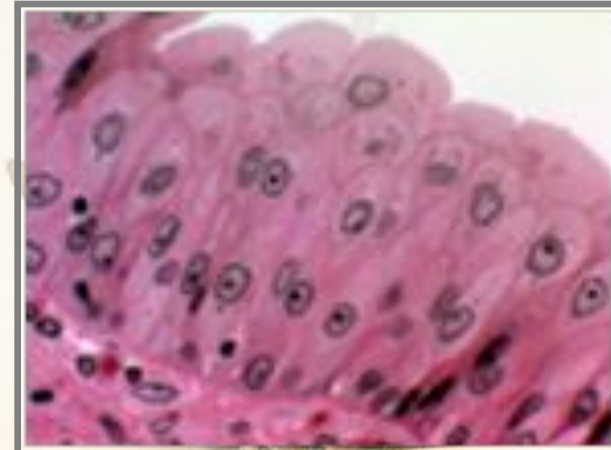
- Воспаление стенки мочевого пузыря
- Без видимой причины
  - Стресс?
  - Раздражение?
  - Аномалии в иннервации мочевого пузыря?
- Адекватное лечение отсутствует



# What causes FIC?

- Real cause is not fully understood (=idiopathic)
- **Current theory<sup>1</sup>**
  - Stress causes stimulation ACTH release
  - This causes peripheral nerves to become “overstimulated”
  - This leads to inflammatory reactions in the bladder wall
    - Submucosal oedema
    - Vasodilatation
    - Mast cell infiltration

1. Buffington *et al*, JAVMA 1999, 215



# ПРИЧИНА № 2



# Уролитиаз

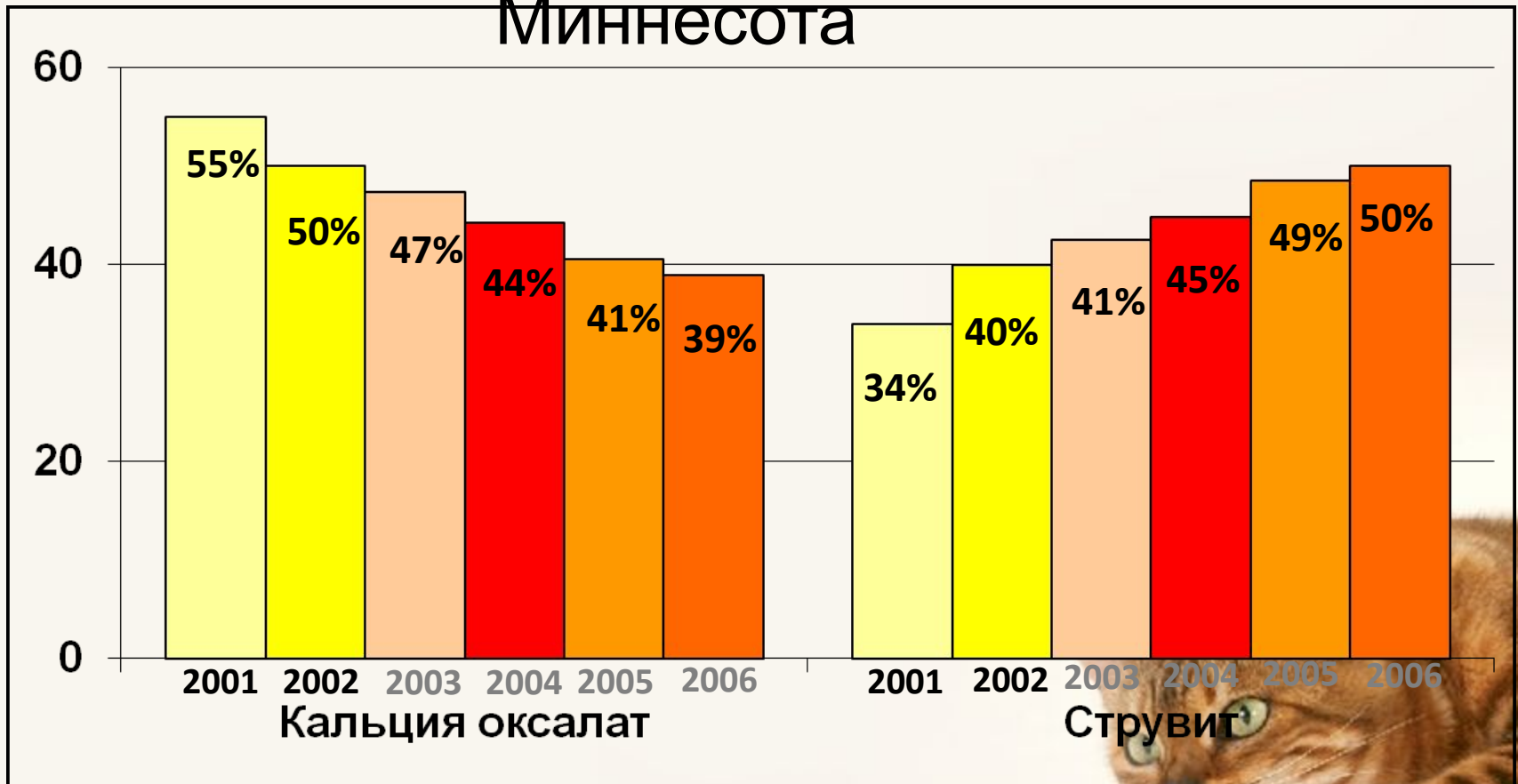
- Причины проявления клинической картины:
  - Повреждения мочевого пузыря
  - Нарушения оттока мочи
- У кошек чаще всего обнаруживаются уролиты кальция оксалата и струвита



# Уролиты какого типа наиболее распространены?

Урологический центр штата  
Миннесота

% от общего числа изученных уролитов

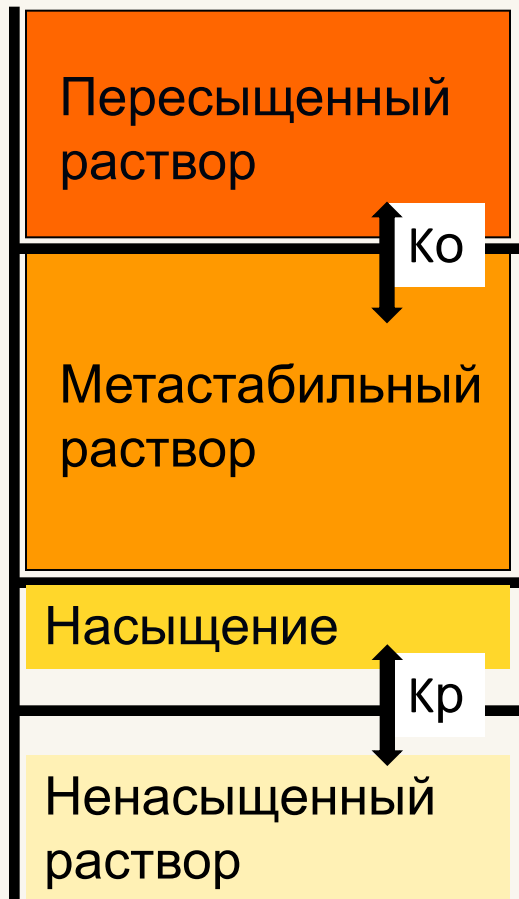




Маленькое чудо, приносящее  
**СТОЛЬКО БОЛИ!**



# Концентрация компонентов уролитов



$Kp$  = Растворение

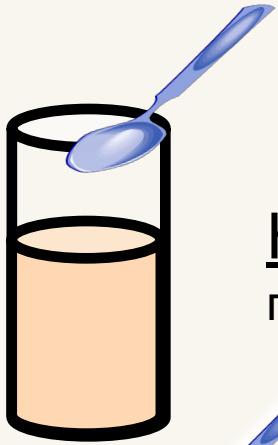
$Ko$  = Выпадение осадка

Повышение риска  
осаждения

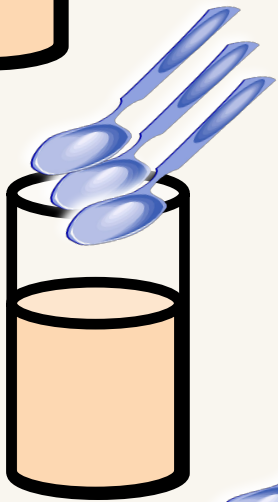




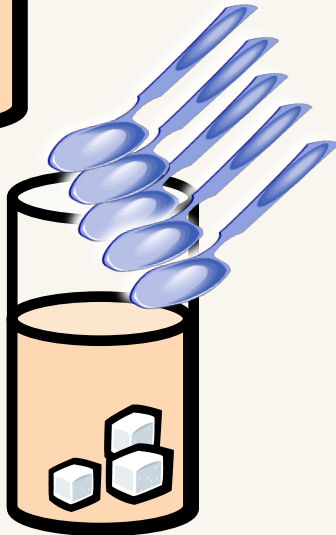
# Насыщение раствора



Ненасыщенный раствор – 1 ложка сахара растворяется полностью



Метастабильный раствор – 3 ложки сахара растворяются полностью; дополнительное количество сахара выпадает в осадок



Пересыщенный раствор

5 ложек сахара не растворяются полностью, вызывая выпадение осадка, который в последствии формирует уролиты

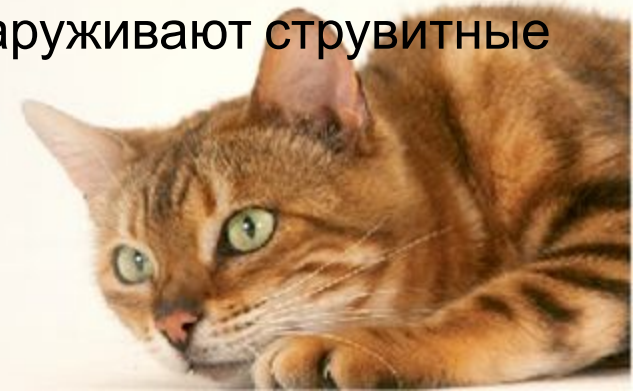


# ПРИЧИНА № 3



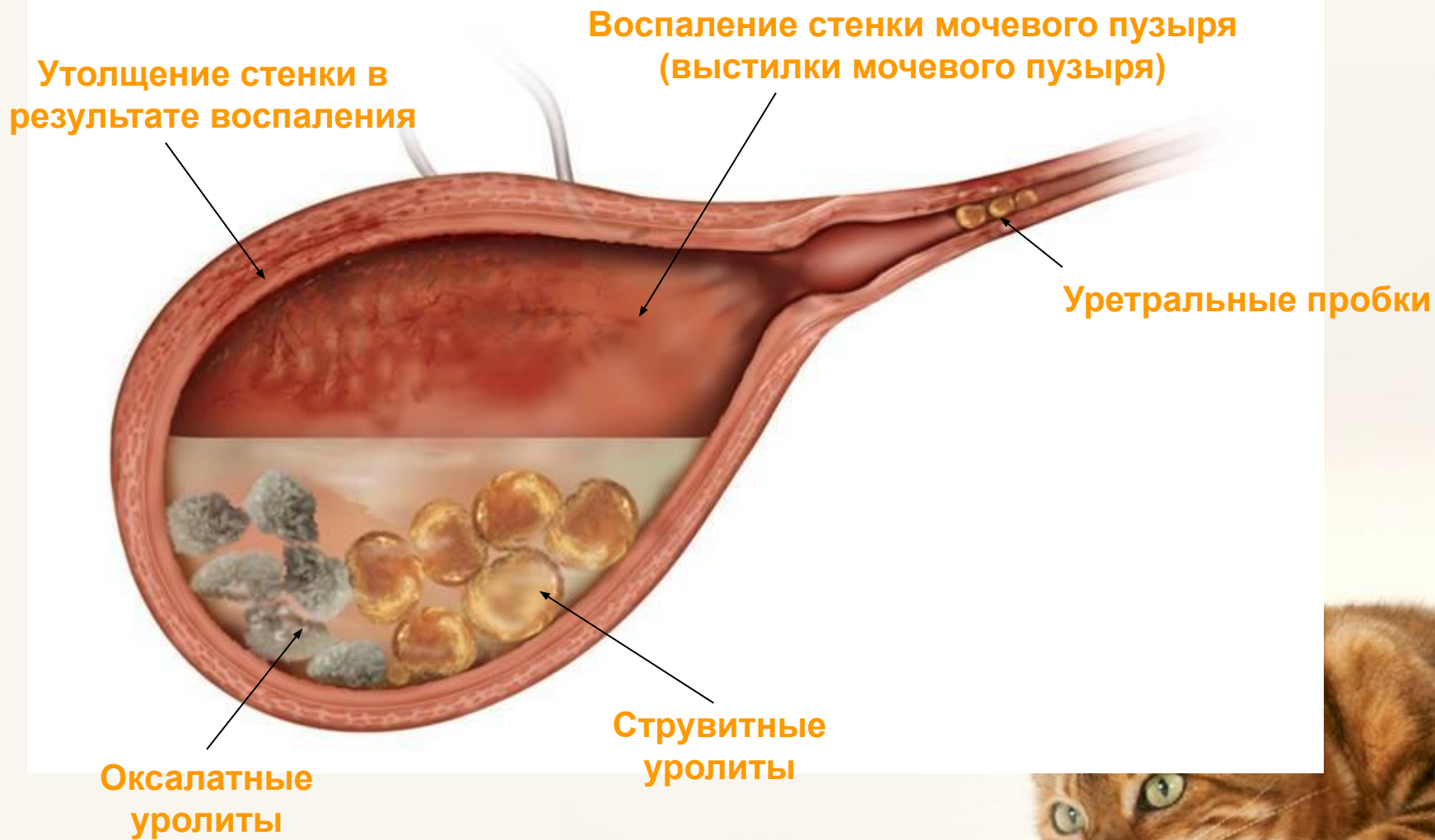
# Уретральные пробки

- При наличии уретральных пробок симптомы урологического синдрома возникают в результате
  - Обструкции уретры (острое состояние). Характеризуется обезвоживанием, метаболическим ацидозом, гиперкалиемией и гиперфосфатемией, также как постренальной азотемией (в случае продолжительности более 24 часов)
  - Повреждения стенки мочевого пузыря, вследствие закупорки уретры
- Пробка состоит из мукопротеинового матрикса, клеток крови, эпителиальных клеток и кристаллов
- Чаще всего в составе уретральных пробок обнаруживают струвитные кристаллы \*



# В целом...какие изменения

наблюдается в мочевого пузыря?



# Этиология урологического синдрома (резюме)



Поскольку ранее выявление причин заболевания затруднительно, необходим единый подход, обеспечивающий первичную коррекцию состояния вне зависимости от этиологии





Каким образом можно  
снизить частоту рецидивов  
урологического синдрома?



# Hill's™ Prescription Diet™ Feline c/d™ Multicare

единое комплексное решение  
для диетотерапии урологического синдрома кошек





# Hill's Prescription Diet Feline C/D MULTICARE



# Преимущества диетотерапии



## Характеристики диетического рациона

Контролируемое содержание магния, кальция, фосфора, натрия и оксалата\*

Калия цитрат

Обогащен витамином B<sub>6</sub>

Антиоксиданты Витамин E, β-каротин

N-3 жирные кислоты EPA и DHA

## Преимущества

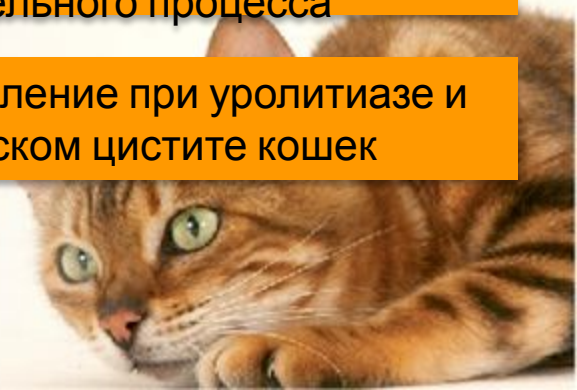
Концентрация компонентов кристаллов и уролитов снижена\*\*

Ингибирует образование кальция оксалата

Уменьшает образование оксалата

Препятствуют развитию оксидативного стресса и разрывают цикл воспалительного процесса

Устраняют воспаление при уролителиазе и идиопатическом цистите кошек



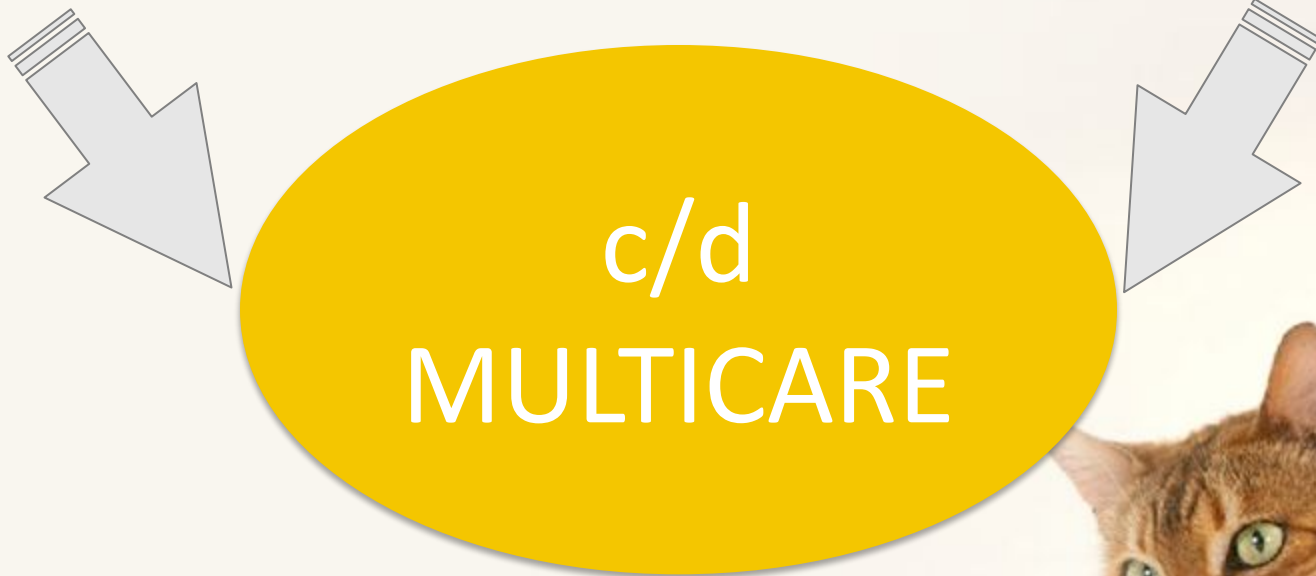
# Основные проблемы

Идиопатический  
цистит кошек

Струвитный  
уролитиаз

Оксалатный  
уролитиаз

Уретральные  
пробки



# Идиопатический цистит кошек – основная причина урологического синдрома

## Идиопатический цистит кошек

Сухие и влажные диеты Hill's Prescription Diet Feline c/d MULTICARE содержат уникальный комплекс антиоксидантов и омега-3 жирных кислот, прерывающих процесс воспаления у пациентов с идиопатическим циститом



# КЛИНИЧЕСКИ ДОКАЗАНО<sup>1</sup>, что Hill's Prescription Diet c/d Multicare ...

## Струвитный уролитиаз

Снижает частоту рецидивов струвитного уrolитиаза и риск образования уретральных пробок. Поддерживает значение pH – в границах ниже 6,

## Оксалатный уролитиаз

Снижает риск образования оксалатных кристаллов. Повышенное содержание витамина B6 способствует уменьшению образования и выведению с мочой оксалата.



# Воздействует на основной компонент большинства уретральных пробок

Уретральные  
пробки

Более 90% пробок состоит из струвито

Клинически доказано<sup>1</sup> снижает риск повторного  
образования струвито



# Так выглядит здоровый мочевой пузырь...

Снижение уровня  
стимуляторов и повышение  
уровня ингибиторов  
формирования уролитов

Антиоксиданты и  
омега 3 жирные кислоты

Снижение концентрации  
компонентов пробок

Снижение концентрации  
компонентов уролитов

Адекватное значение pH



# Рекомендации по диетотерапии

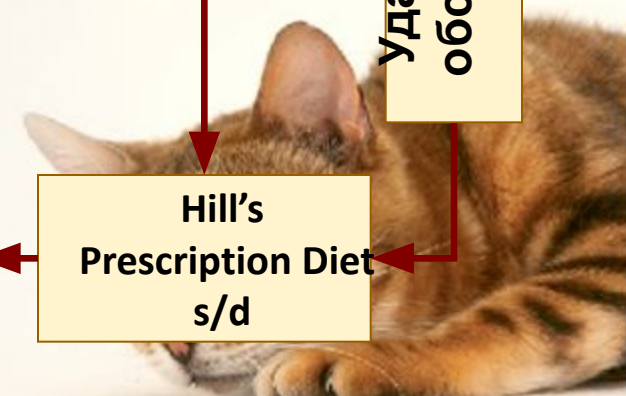
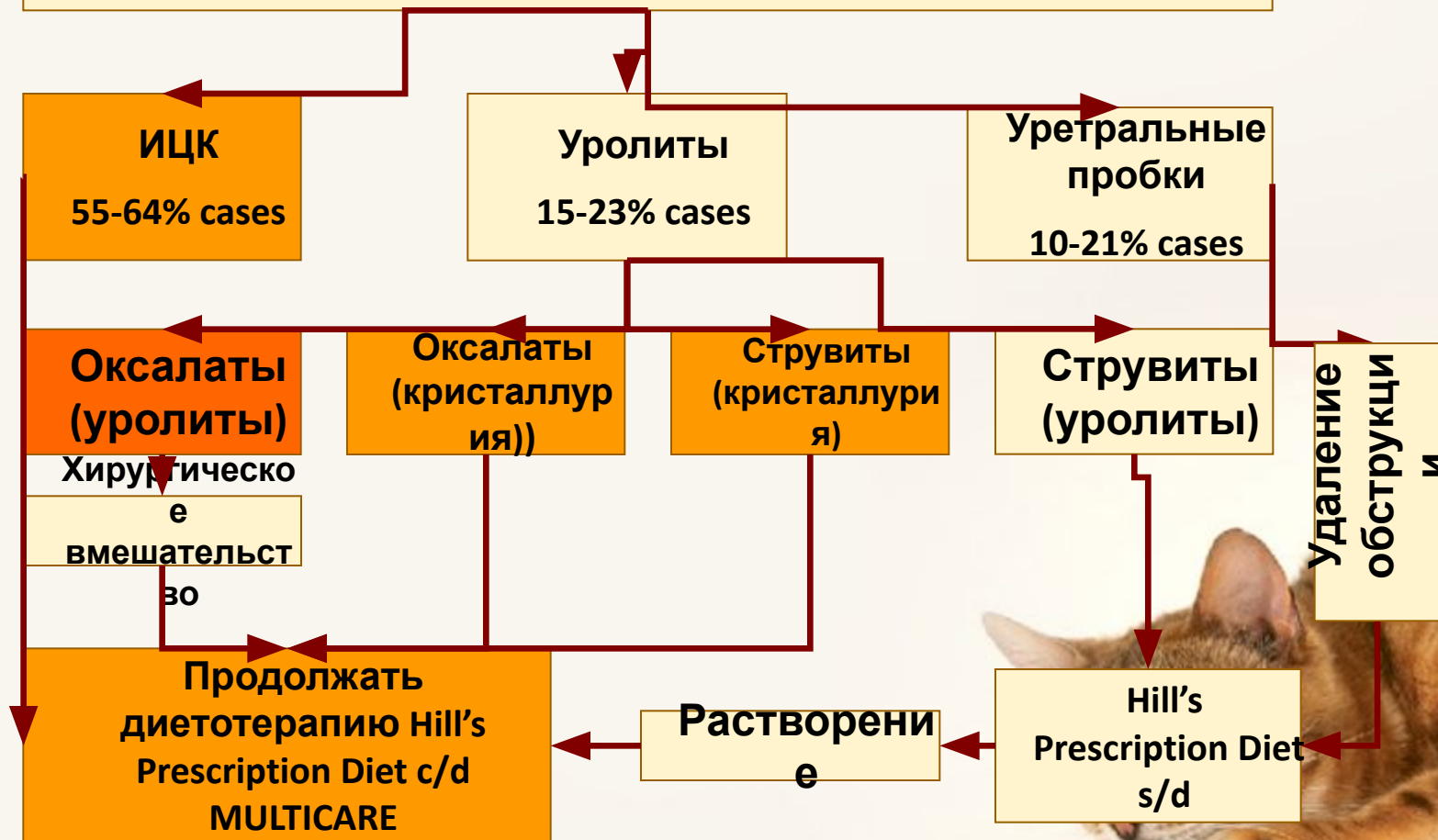




# Диетотерапия

**Клиническая картина урологического синдрома**

Hill's Prescription Diet Feline c/d Multicare  
Одновременно провести диагностику



# Чем обеспечивается согласие клиента

- Выпускается в **двух вкусовых вариантах**
  - с курицей
  - с океанической рыбой
- Выпускается **в сухом и консервированном виде**, и стал еще вкуснее
- Полноценный сбалансированный рацион
- Подходит для длительного кормления под контролем ветеринарного врача

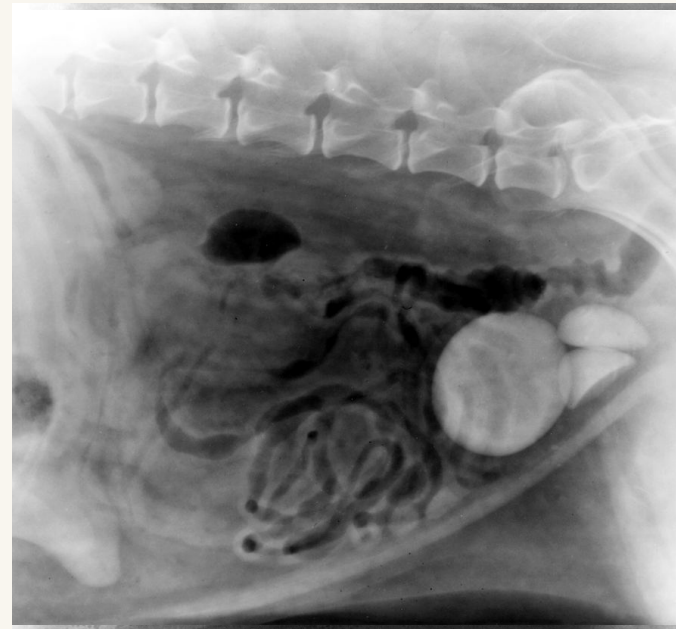
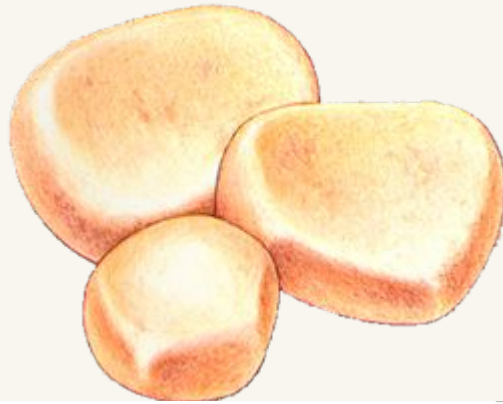


# Когда необходимо быстро принять верное решение....

- Hill's Prescription Diet Feline s/d растворяет струвитные уролиты всего за 14 дней<sup>1</sup>
- Оптимальное решение проблемы растворения струвитных уролитов
- Клинически доказано<sup>1</sup> in vivo, а не in vitro!



# Наглядный пример эффективней, чем любые слова\*..



DAY 000



# Длительная диетотерапия

- Вариант 1: Hill's Prescription Diet c/d Multicare
- Вариант 2:
  - Hill's Prescription Diet w/d Feline
  - Hill's Science Plan NeuteredCat



# Hill's Prescription Diet Feline w/d



## Контроль образования струвитов у кошек с избыточным весом

- Оптимальный выбор в случае струвитного уролитиаза с сопутствующей проблемой избыточного веса
- Снижает концентрацию компонентов струвитных уролитов
- Поддерживает pH мочи, необходимый для предотвращения образования струвитных уролитов



# Hill's Science Plan NeuteredCat

- Предназначен для решения двух основных проблем, связанных со стерилизацией/кастрацией:
  - Способствует сохранению здоровья мочевыводящих путей
  - Поддерживает оптимальный вес тела
  - Две рецептуры:
    - Для кошек в возрасте от 6 месяцев до 6 лет
    - Для кошек старше 7 лет



# Что хотят услышать от Вас клиенты?

1

В чем заключается  
проблема?

2

Как ее решить?

Настоятельная  
рекомендация без  
возможности  
выбора

Согласие  
клиента с  
Вашей  
рекомендацией

Риск того, что клиент не  
последует Вашей  
рекомендации





# Общение с клиентом: заболевания нижних отделов мочевыводящих путей

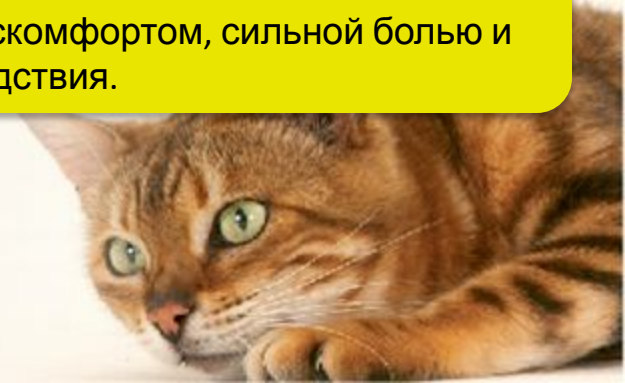


Урологический синдром кошек по сути является воспалением мочевого пузыря и уретры, вызывающим боль и дискомфорт. По неизвестным причинам в мочевом пузыре развивается воспалительный процесс, нарушающий мочеотделение. Иногда в моче формируются кристаллы, которые агрегируют с образованием уролитов. Последние могут повреждать стенку мочевого пузыря или закупоривать уретру, препятствуя мочеотделению.

Ваш пушистый питомец нуждается в срочной диетотерапии с применением Hill's Prescription Diet Feline c/d MULTICARE, которая позволит скорректировать состояние и снизить риск рецидива заболевания

Hill's Prescription Diet c/d MULTICARE поможет уменьшить раздражение мочевого пузыря и предотвратить агрегацию кристаллов и формирование уролитов

Регулярное применение корма, не предназначенного для решения данной проблемы, может привести к рецидиву заболевания. При отсутствии адекватного лечения заболевания нижних отделов мочевыводящих путей сопровождаются чрезвычайным дискомфортом, сильной болью и могут иметь гораздо более серьезные последствия.



# Как добиться согласия клиента

- Предложите комбинацию сухого и влажного корма:
  - Помните, что потребление воды способствует разбавлению мочи и снижает риск рецидива
- Вкусовые варианты:
  - Помогают добиться согласия клиента и его питомца
- Пробники:
  - Помогают владельцам сменить рацион питания своего питомца



# Пробные упаковки корма помогут Вам убедить владельца

- Пробные упаковки корма **без** какой-либо рекомендации с вашей стороны будут расцениваться клиентом «как подарок»<sup>1</sup>
- Пробные упаковки корма, сопровождающиеся вашей **рекомендацией** (“Вашему питомцу необходимо с сегодняшнего дня сменить рацион”) – наиболее предпочтительная форма получения инструкций от ветеринарного врача<sup>1</sup>





*Мы заботимся о качестве и продолжительности жизни домашних животных, поддерживая культуру отношений между людьми и их питомцами.*

**СПАСИБО ЗА ВНИМАНИЕ!**