



# ТРИ ЦВЕТА ВРЕМЕНИ

Экскурсионный маршрут  
по историческим местам  
Ленинградской области

Название маршрута: *Три цвета времени*

Тема маршрута: *Исторические памятники Ленинградской области  
(Кировского и Волховского районов)*

Целевая аудитория: *7+*

Протяженность  
маршрута: *общая протяженность – 330 км.*

Продолжительность  
маршрута: *59-60 часов.*

Разработчики: *Попова Анастасия, Погорова Ксения*

Студенты 2-го курса РГПУ им. Герцена  
Специальность: *Технология и организация туроператорских и  
турагентских услуг*

Научный руководитель проекта:  
Доцент кафедры социального управления  
*Кутыева Эльмира Рафаиловна*

**НАЗВАНИЕ МАРШРУТА: ТРИ ЦВЕТА ВРЕМЕНИ**

**Белый, серо-седой — древняя,  
«изначальная» Русь.**

**Староладожская крепость**



**Синий — цвет моря, места времен  
Петра I и борьбы за выход к  
Балтике.**

**Крепость «Орешек»**

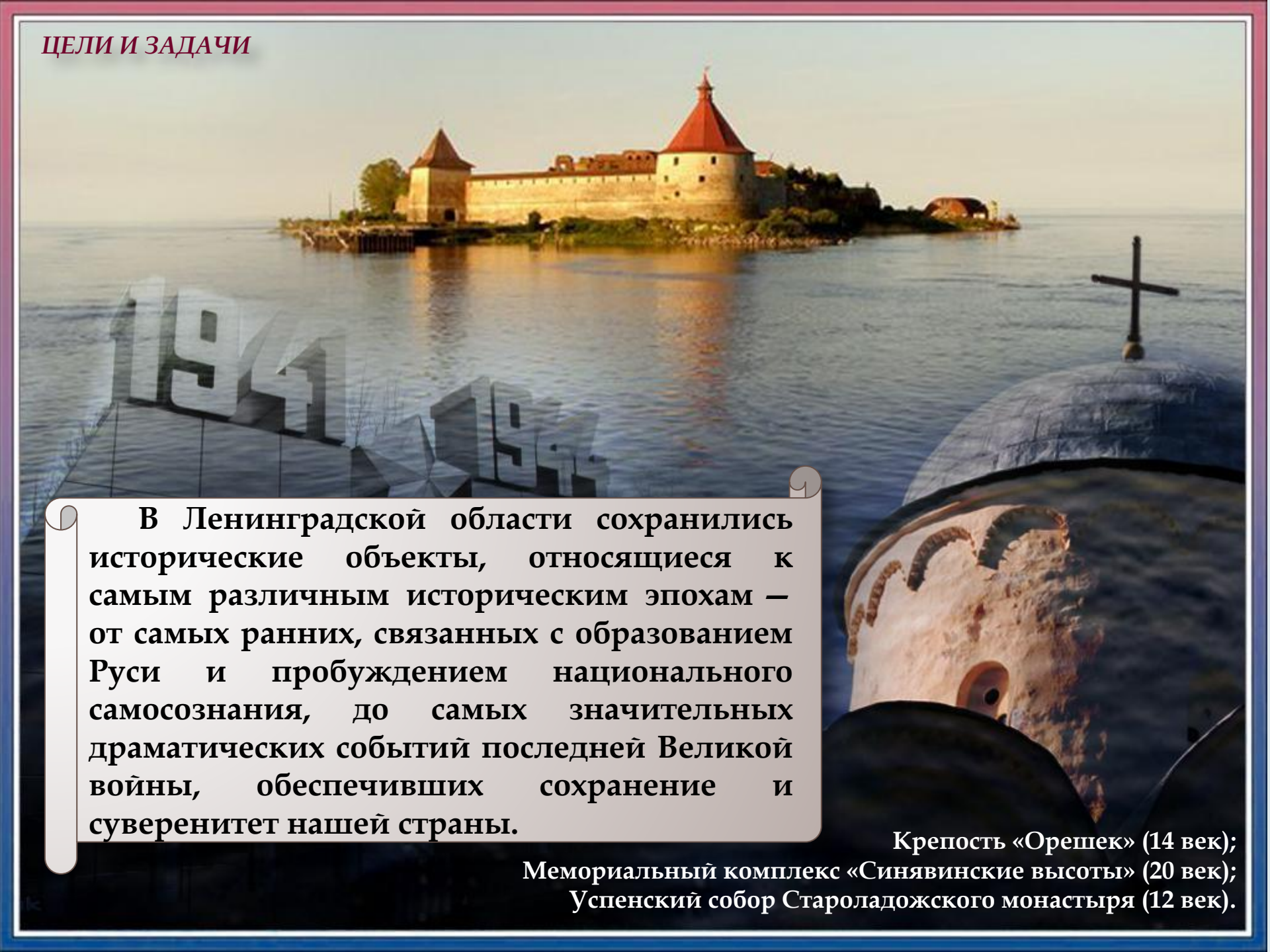


**Красный — исторические места  
Великой Отечественной войны.**

**Музей-диорама  
«Прорыв блокады Ленинграда»**



## ЦЕЛИ И ЗАДАЧИ



В Ленинградской области сохранились исторические объекты, относящиеся к самым различным историческим эпохам — от самых ранних, связанных с образованием Руси и пробуждением национального самосознания, до самых значительных драматических событий последней Великой войны, обеспечивших сохранение и суверенитет нашей страны.

Крепость «Орешек» (14 век);  
Мемориальный комплекс «Синявинские высоты» (20 век);  
Успенский собор Староладожского монастыря (12 век).

## ЦЕЛИ И ЗАДАЧИ

Цели и задачи экскурсионного маршрута по Ленинградской области:

- ✓ развитие исторического самосознания у российских граждан,
- ✓ воспитание патриотического отношения к собственной истории,
- ✓ привлечение иностранных туристов.



Музей-диорама «Прорыв блокады Ленинграда»

## МАРШРУТ



Предлагаемый маршрут трехдневного тура проходит по территории Кировского и Волховского районов.

## **МАРШРУТ: ПЕРВЫЙ ДЕНЬ**

**Первый день, предполагающий знакомство с местами сражений Великой Отечественной Войны, олицетворяет красный цвет – цвет пролитой на войне крови.**

**11:00** – Отправление от станции метро Московская.

**12:00** – Экскурсия «Ладожский мост» с посещением диорамы.

**13:00** – Отправление к Невскому пятачку.

**13:30** – Экскурсия «Невский пятачок».

**14:30** – Отправление к Синявинским высотам.

**15:00** – Экскурсия «Синявинские высоты».

**16:00** – Отправление в Шлиссельбург.

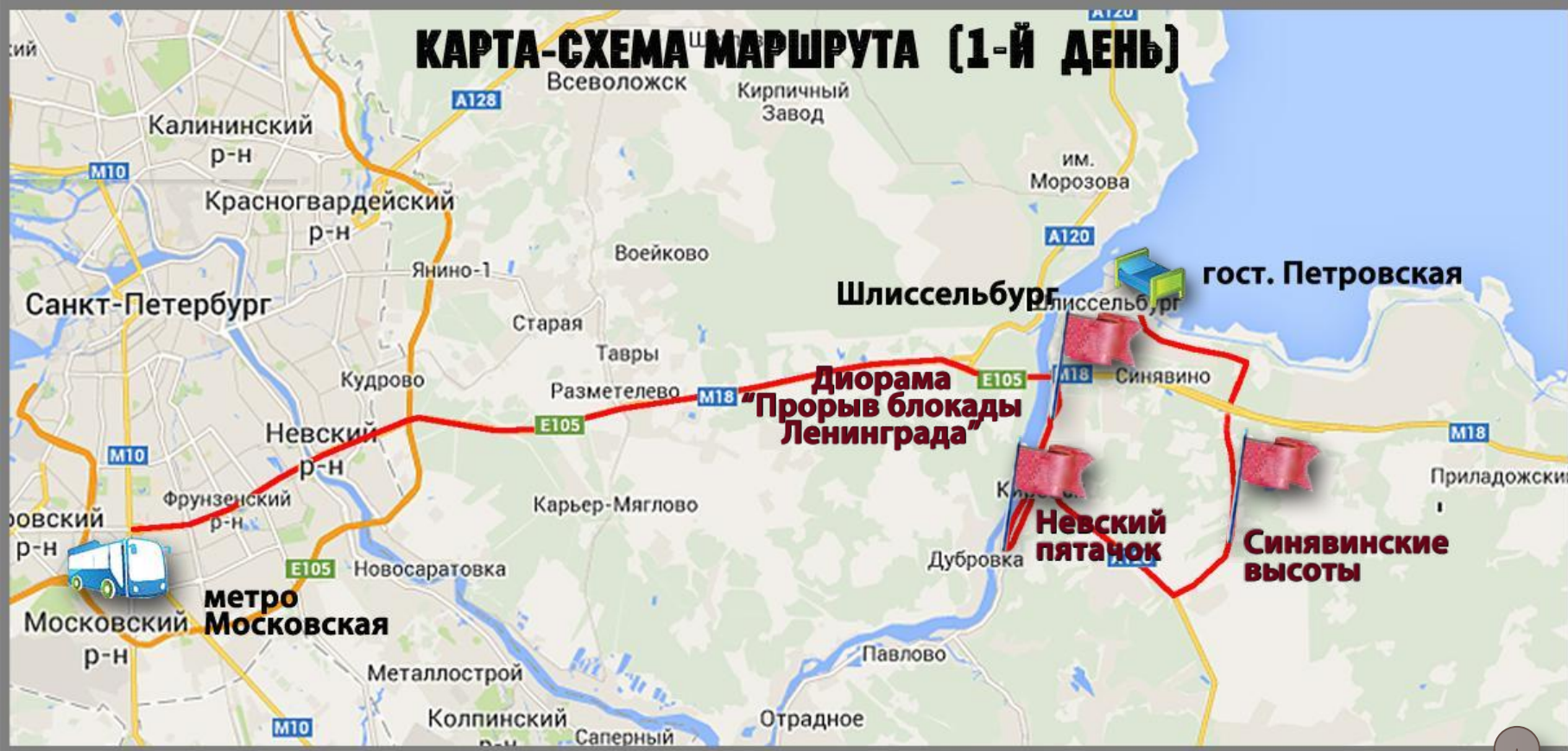
**17:00** – Прибытие в Шлиссельбург к гостинице «Петровская».

**17:30** – Размещение в гостинице.

**19:00** – Ужин в кафе гостиницы. Свободное время.

**20:00** – Анимационная программа «Король танца и танец королей».

**КАРТА-СХЕМА МАРШРУТА (1-Й ДЕНЬ)**



**Первый день:**

- ✓ Музей-диорама «Прорыв блокады Ленинграда»,
- ✓ мемориальный комплекс «Невский пятачок»,
- ✓ мемориальный комплекс «Синявинские высоты».

Размещение: гостиница «Петровская» в городе Шлиссельбург.



## МАРШРУТ: ПЕРВЫЙ ДЕНЬ



Диорама «Прорыв блокады Ленинграда»

Диорама «Прорыв блокады Ленинграда» посвящена стратегической наступательной операции «Искра», закончившаяся прорывом блокады Ленинграда в январе 1943 г.

Кровопролитные бои на Невском пятачке шли с сентября 1941 года до февраля 1943 года. Здесь ежедневно отражалось по 12-16 атак противника.

На Синявинской высоте находится мемориальный комплекс — братские захоронения советских воинов.



Невский Пятачок



Синявинские высоты

Показ элементов танца  
ведущими анимации



Анимационная программа «Король танцев и танец королей» — возможность почувствовать атмосферу петровских балов.

**Изучение элементов танца  
участниками анимации**



**Изучить и исполнить несложные движения менуэта доступно каждому.  
Диск с записью танца будет прекрасным сувениром и хорошей памятью  
о поездке.**

## **МАРШРУТ: ВТОРОЙ ДЕНЬ**

**Второй день олицетворяет синий цвет — цвет моря, проход к которому завоевал Петр Первый в Северной войне.**

**В этот день предлагается изучить города, связанные с петровской эпохой: крепость Орешек, Шлиссельбург и Новую Ладогу.**

**9:00** — Завтрак в кафе гостиницы.

**9:30** — Освобождение номеров.

**10:15** — Пешеходная экскурсия «Крепость Орешек».

**13:15** — Пешеходная экскурсия «Шлиссельбург».

**14:30** — Обед в кафе гостиницы «Петровская».

**15:15** — Отправление в Новую Ладогу.

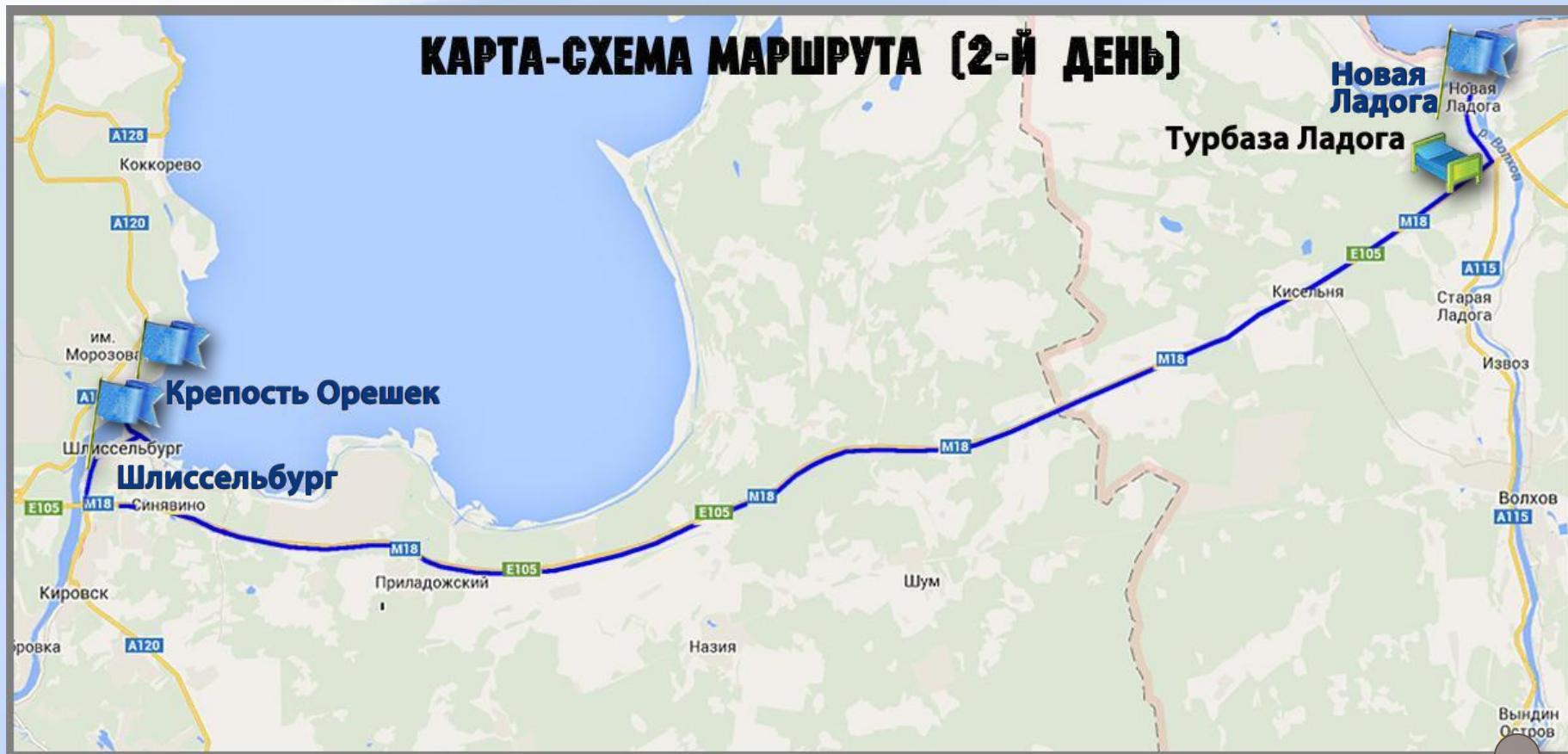
**16:15** — Пешеходная экскурсия по Новой Ладоге.

**17:15** — Размещение на турбазе «Ладога».

По желанию — сауна, прокат велосипедов.

**19:00** — Ужин в кафе турбазы.

## КАРТА-СХЕМА МАРШРУТА (2-Й ДЕНЬ)



**Второй день:**

- ✓ Пешеходная экскурсия «Крепость Орешек»,
- ✓ обзорная экскурсия «Шлиссельбург»,
- ✓ обзорная экскурсия «Новая Ладога».

**Размещение: турбаза «Ладога» в городе Новая Ладога.**

## МАРШРУТ: ВТОРОЙ ДЕНЬ



**Крепость Орешек**



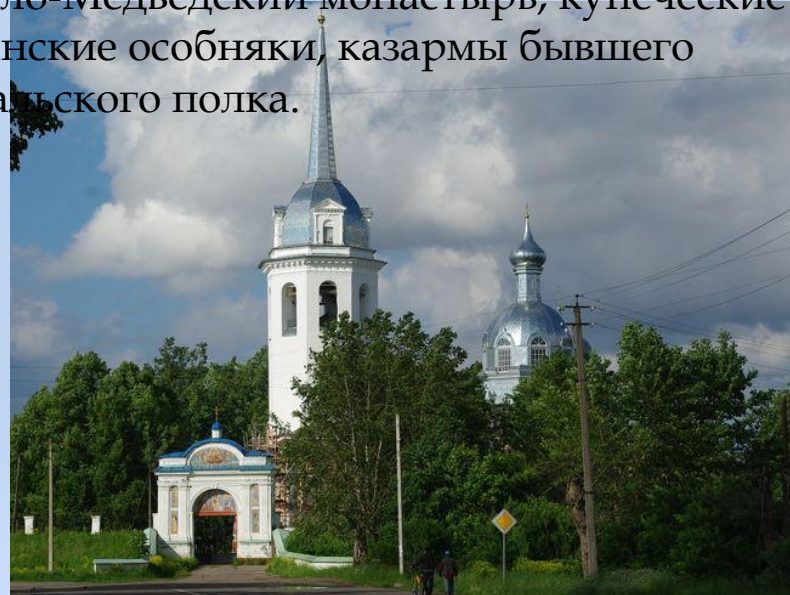
**Город Шлиссельбург**

Крепость Орешек была построена в 1323 году.

В 1702 году Петр I отвоевал ее у шведов, открыв путь к устью Невы, что дало возможность для возведения Санкт-Петербурга.

Город Шлиссельбург возник в одно время с крепостью и всегда находился под ее защитой. Интересные объекты: Собор Благовещения Пресвятой Богородицы, Церковь Святителя Николая Чудотворца, Староладожский канал и др.

Город Новая Ладога был основан Петром Великим в 1704 году. Интересные объекты: Николо-Медведский монастырь, купеческие и мещанские особняки, казармы бывшего Суздальского полка.



**Николо-Медведский монастырь**

## **МАРШРУТ: ТРЕТИЙ ДЕНЬ**

**Третий день маршрута посвящен посещению старейшего города древней Руси – Старой Ладого, первой столицы Руси. Этот день олицетворяет белый цвет – цвет седой старины.**

**9:00** – Завтрак в кафе гостиницы.

**10:00** – Освобождение номеров.

**10:30** – Отправление на автобусе в Старую Ладого.

**11:00** – Прибытие в Старую Ладого.

**11:15** – Экскурсия по Старой Ладого с посещением музея «Старая Ладого».

**12:30** – Анимационная программа «Оружие викингов».

**13:30** – Экскурсия «Староладожская крепость» с посещением Георгиевской церкви.

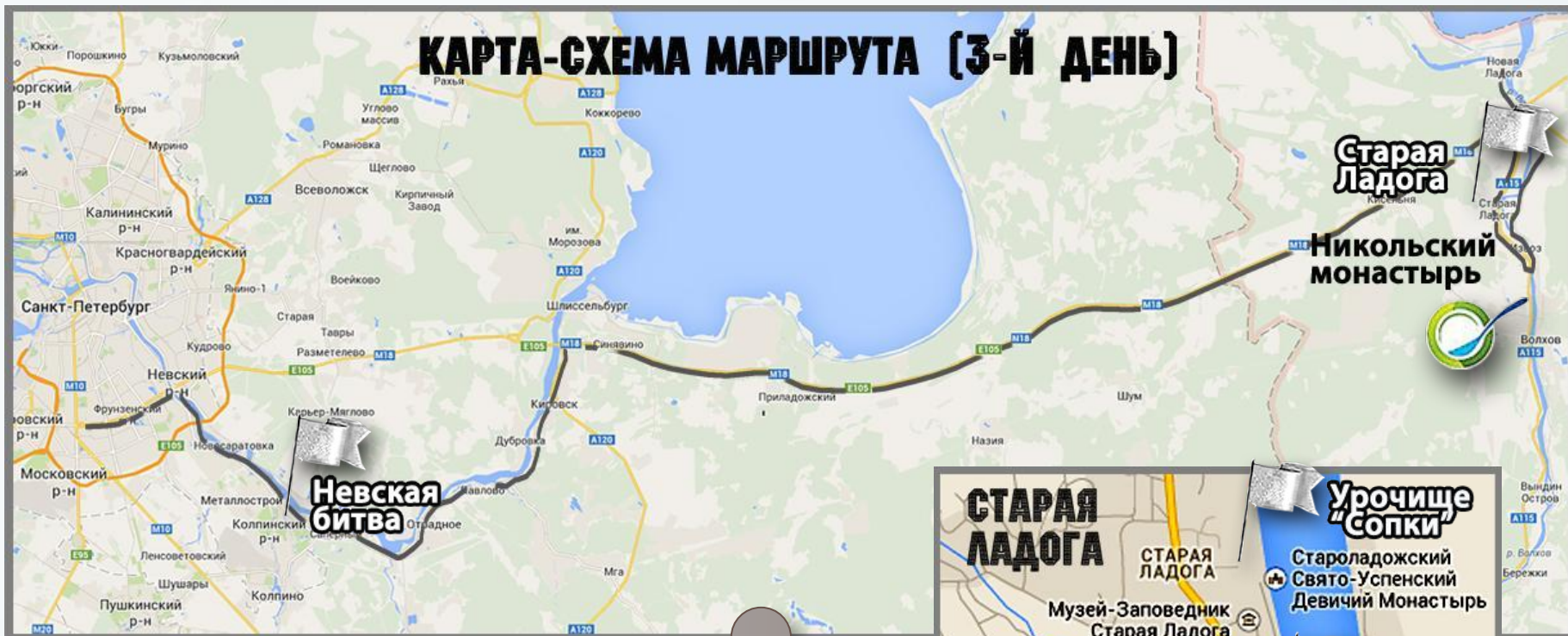
**14:45** – Обед в трапезной Никольского мужского монастыря.

**16:00** – Экскурсия с посещением Земляного Городища, Никольского мужского монастыря.

**17:30** – Отправление в Санкт-Петербург с осмотром исторических достопримечательностей по правому берегу Волхова, осмотр места Невской битвы.

## МАРШРУТ: ТРЕТИЙ ДЕНЬ

### КАРТА-СХЕМА МАРШРУТА (3-Й ДЕНЬ)



### Третий день:

- ✓ Экскурсионная программа «Старая Ладога»,
- ✓ обед в трапезной Никольского монастыря,
- ✓ обзор места Невской битвы.





## МАРШРУТ: ТРЕТИЙ ДЕНЬ



Урочище Сопки

Большой холм высотой около 10 м в центре Урочища Сопки считают местом погребения Олега Вещего — объединителя северной и южной Руси.

Староладожская крепость построена в конце XV в. Георгиевская церковь, которая находится на территории крепости, — памятник мировой культуры. Построена во второй половине XII века. Являет собой завершенное единство традиций византийского и новгородского каменного храмового зодчества.

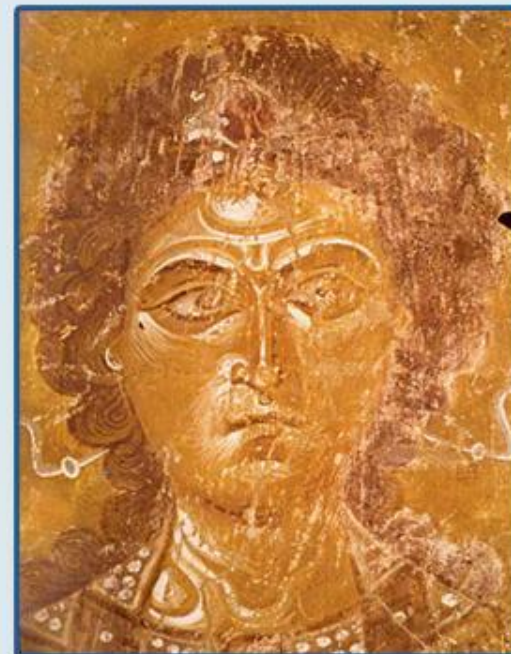
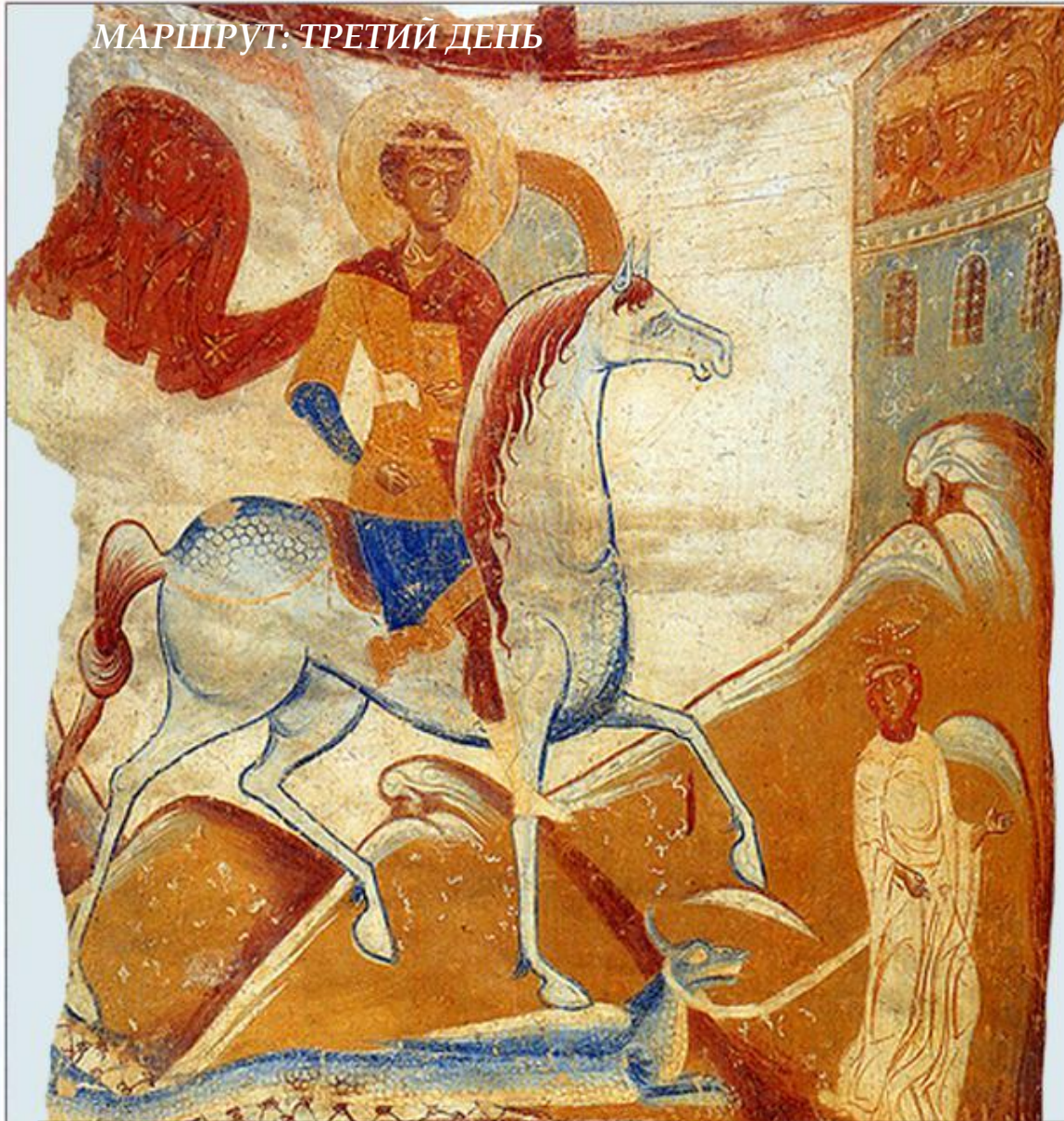
Никольский монастырь основан в XII-XIII вв. В нем сохранились постройки XVII-XIX вв.



Староладожская крепость



Никольский монастырь



Слева:  
«Чудо Георгия о змие», фреска, 12 в.,  
Георгиевская церковь, Старая  
Ладога  
Вверху:  
«Лик Архангела Михаила»,  
фреска, 12 в.,  
Георгиевская церковь, Старая  
Ладога

Фрески Георгиевской церкви были созданы между 1180 и 1200 годами. Они являются одним из немногих образцов русских фресок XII века.



### *Невская битва*

7 июля 1240 года шведский флот вошёл в Неву и остановился в месте впадения реки Ижоры. На мысе по правому берегу Ижоры был развёрнут шведский лагерь. Князь Александр собрал дружину, спустился вниз по Волхову к Ладоге, где к нему примкнул отряд ладожан, и двинулся к устью Ижоры. 15 июля конная дружина во главе с князем неожиданно ворвалась на мыс и обрушилась на шведский лагерь. Битва проходила на границе суши и воды. Александр разгромил противника, и шведы ушли по Неве в Балтику.



Стрельба из лука во время проведения фестиваля  
«Первая столица Руси» в Старой Ладоге

**Анимационная программа  
«Оружие викингов» —  
соревнование по стрельбе из  
традиционного лука для всех  
желающих.**



**В Кировском и Волховском районах Ленинградской области заложен большой потенциал для развития познавательного и событийного туризма.**

## СПИСОК ЛИТЕРАТУРЫ

*Музей-диорама*

<http://kraevedspb.ru/kraeved-info/muzei-leningradskoj-oblasti-i-blizhajshih-regionov/muzej-diorama-proryv-blokady-leningrada-v-panduse-ladozhskogo-mosta-gorod-shlisselburg/>

*Невский пятачок* <http://shkolazhizni.ru/culture/articles/59255/>

*Синявинские Высоты* <http://shkolazhizni.ru/culture/articles/59255/>

*Крепость Орешек* <http://www.ptmap.ru/museums/1516>

*Урочище Сопки* <http://www.ladogamuseum.ru/dosto/1/>

*Староладожская крепость* <http://www.ladogamuseum.ru/dosto/9/>

*Георгиевская церковь* <http://www.ladogamuseum.ru/dosto/10/>

*Никольский монастырь* <http://www.ladogamuseum.ru/dosto/dosto/15/>

*Невская битва* <http://neva1240.com/?p=420>



*СПАСИБО ЗА ВНИМАНИЕ*