



Северо-Западный центр пельвиоперинеологии



ХИРУРГИЧЕСКОЕ ЛЕЧЕНИЕ

недержания мочи и опущения (выпадения) тазовых органов
у женщин с применением современных малотравматичных технологий для жителей всех
субъектов Российской Федерации

Университетская клиника СПбГУ, ФГБУ «Санкт - Петербургский многопрофильный центр» Минздрава России, 2015



Северо-Западный центр пельвиоперинеологии (СЗЦПП), основан в 2011 году

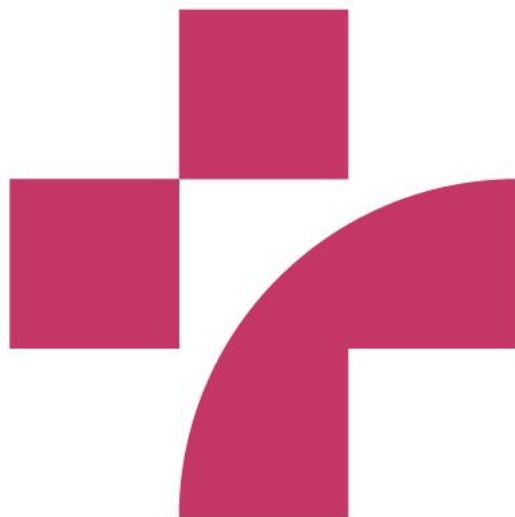
- Пропад тазовых органов (ПТО),
- Стрессовое недержание мочи (СНМ),
- Синдром болезненного мочевого пузыря (интерстициальный цистит),
- Гиперактивный мочевого пузыря (ГАМП)



Пельвиоперинеология – сравнительно недавно выделенная область медицинских знаний – «наука о тазовом дне» (от *pelvis* англ. – таз, *perineum* англ. – промежность).

ОСНОВНАЯ ИДЕОЛОГИЯ

суперспециализация с целью сосредоточения в одном клиническом подразделении всех **современных возможностей медицины** в области хирургии тазового дна для **достижения наилучших результатов** лечения.



СЕВЕРО-ЗАПАДНЫЙ
ЦЕНТР
ПЕЛЬВИОПЕРИНЕОЛОГ
ИИ

Одни из самых высоких показателей в Восточной Европе

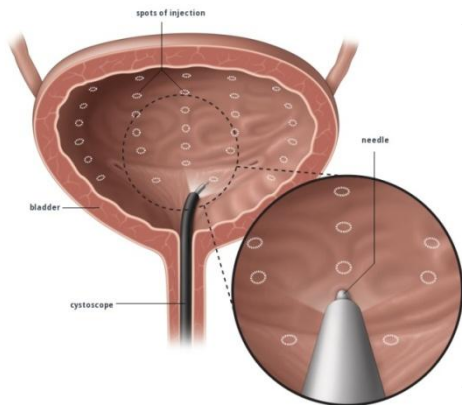
- Все хирурги, выполняющие сложные операции на тазовом дне, одновременно занимаются **научно-исследовательской работой** в указанном направлении

- Ежегодно в СЗЦП выполняется **более 500 хирургических вмешательств** на тазовом дне у женщин.



Наиболее часто применяемые технологии

- Имплантация синтетического субуретрального слинга
- Органосохраняющая хирургическая реконструкция тазового дна с применением синтетических сетчатых материалов;
- Устранение постгистерэктомического пролапса;
- Гибридные операции;



- Пластические операции на шейке матки в сочетании с устранением апикального пролапса;
- Традиционные пластические операции на тазовом дне с использованием собственных тканей
- Реювенация влагалища после беременностей и родов;
- Введение в мышцу мочевого пузыря ботулотоксина при тяжелых формах его гиперактивности.

Преимущества лечения в Северо-Западном центре пельвиоперинеологии

- Компетентный врачебный персонал
- Международные стандарты диагностики и периоперационного ведения пациентов;
- Обученный и внимательный сестринский персонал
- Короткое пребывание в стационаре – не более 2-3 дней и быстрая реабилитация
- Минимальное число осложнений



Преимущества лечения в Северо-Западном центре пельвиоперинеологии

- Экспертный уровень в протезной хирургии тазового дна
- Постоянное совершенствование методик
- Наблюдение за пациентами в отдаленном послеоперационном периоде
- Возможность контактировать с сотрудниками СЗЦПП

Лечение абсолютного большинства пациенток по полису ОМС без бюрократических проволочек: сбора справок, направлений



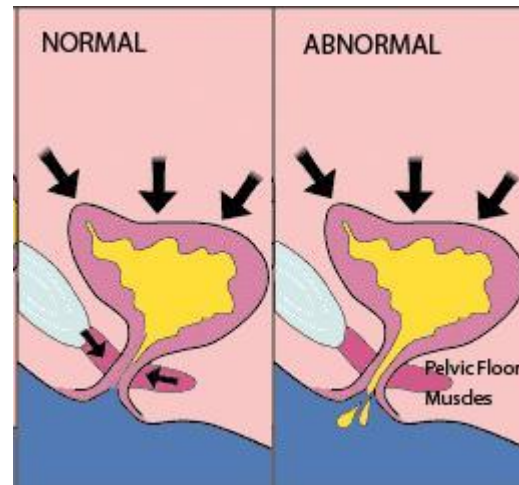
Недержание мочи у женщин

Недержание мочи встречается у **15-30%** женщин

Виды недержания мочи:

- Стрессовое
- Ургентное
- Смешанное

Стрессовое недержание мочи – СНМ составляет более 60-70% от всех видов недержания мочи.



Недержание мочи у женщин

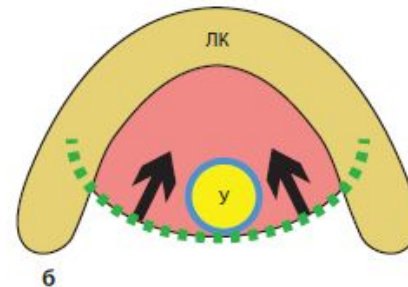
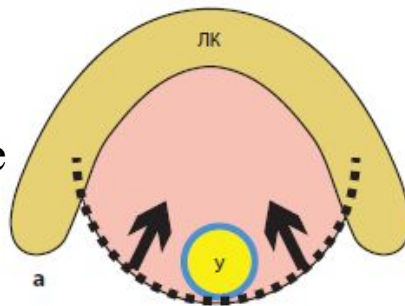
- Наибольшее число пациенток находятся в возрасте от **30 до 60 лет**.

- Причина СНМ** - повреждение связочного аппарата мочеиспускательного канала и развитие патологической подвижности последнего.



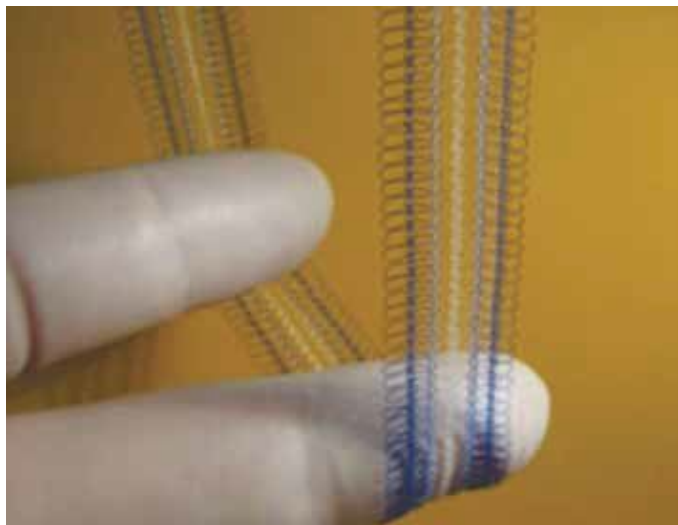
Имплантация синтетического субуретрального слинга

- Средняя продолжительность операции не превышает **10-15 минут**
- кровопотеря > **50 мл.**
- Выполняется операция под **в\в анестезией** без искусственной вентиляции легких
- Пациент находится в клинике не более **1 суток.**



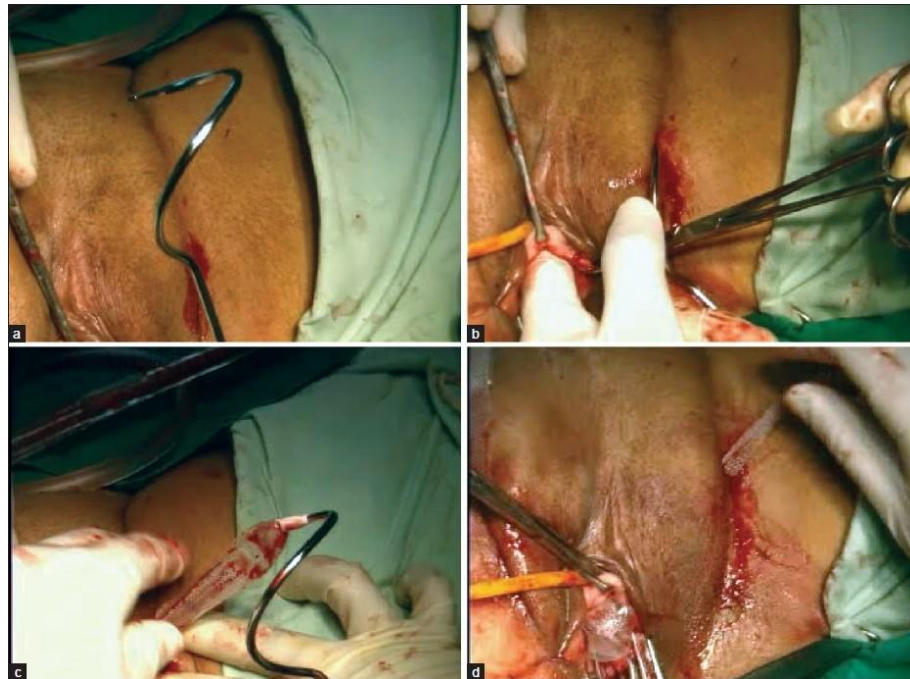
Качественные и надежные имплантаты

В СЗЦПП применяются **имплантаты**, обладающие биоинертностью, адаптивностью, удобством установки и возможностями регулировки натяжения



Тонкости и нюансы оперативного лечения

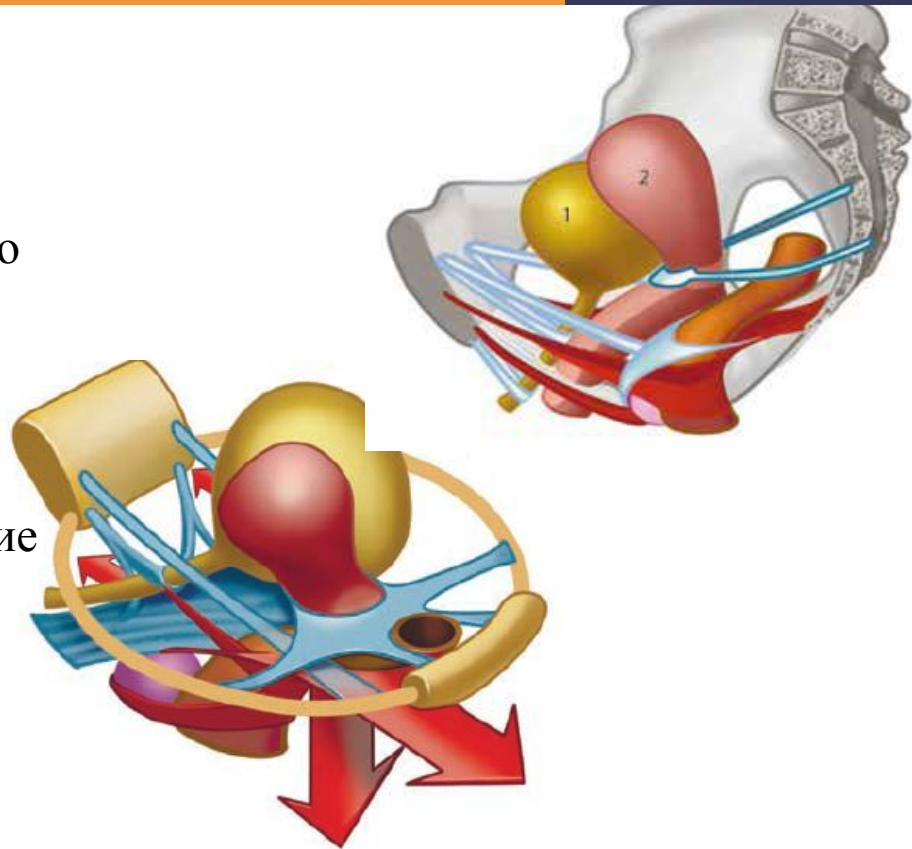
- В нашей клинике врачи владеют всеми тонкостями и нюансами хирургической техники таких операций, что обеспечивает до **85-90%** эффективности лечения.



Пролапс тазовых органов

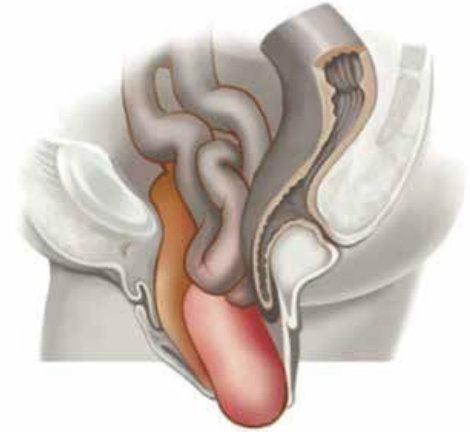
Пролапс тазовых органов (ПТО) – это опущение или выпадение содержимого малого таза через влагалище.

Каждая **десятая** женщина до **80 лет** проходит в течение жизни оперативное лечение по поводу данной проблемы.



Основные жалобы :

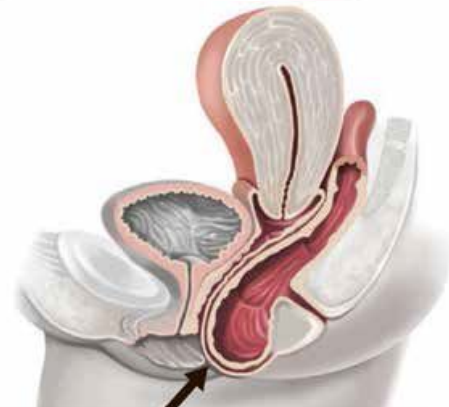
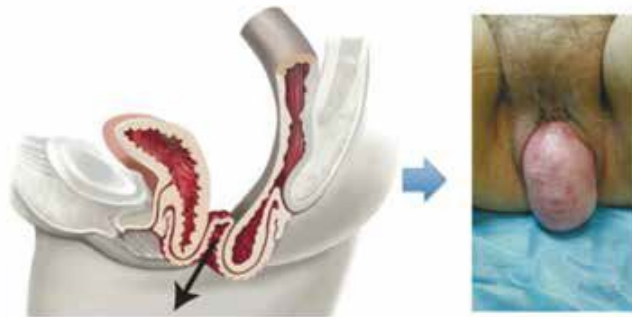
- затрудненное и учащенное мочеиспускание (особенно в ночное время),
- неудержимые позывы в туалет,
- недержание мочи,
- хроническая инфекция мочевого пузыря,
- боли и дискомфорт в промежности,
- затруднения при дефекации, запоры,
- невозможность жить половой жизнью и др.



Пролапс тазовых органов

Виды ПТО:

- цистоцеле
- утероцеле
- энтероцеле
- ректоцеле
- выпадение купола влагалища

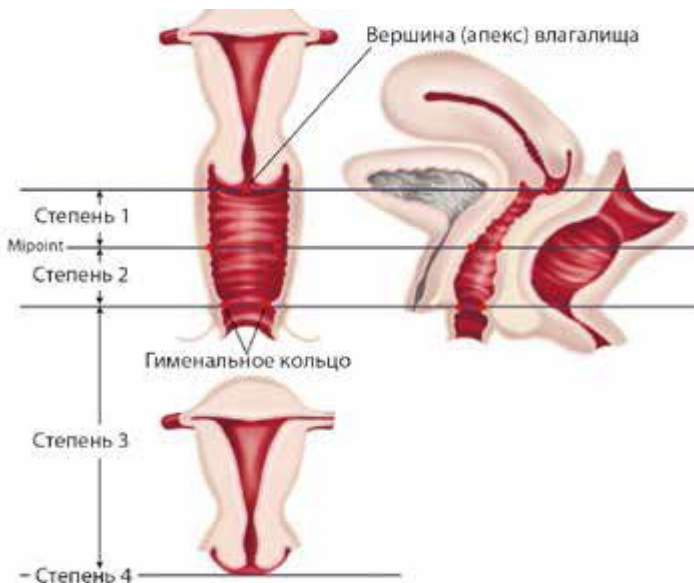


Пролапс тазовых органов

Практически всегда имеется сочетание двух и более видов ПТО. Это очень важно учитывать, планируя хирургическое лечение.

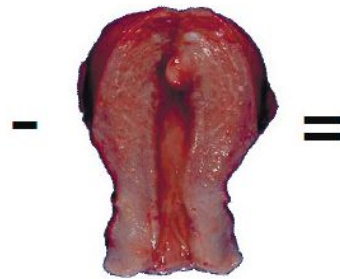
Классификация степени выраженности ПТО Baden-Walker:

- 1 степень – наиболее выпадающая точка находится на середине длины влагалища;
- 2 степень – наиболее выпадающая точка находится на входе во влагалище;
- 3 степень – наиболее выпадающая точка выходит наружу на половину длины влагалища;
- 4 степень - наиболее выпадающая точка выходит наружу на всю длину влагалища.



Основные сложности хирургии ПТО

- Большое число рецидивов
- Использование только «традиционных» методик «пластика или «подшивание»
- Удаление здоровой матки по поводу ПТО



Прогрессивная и современная концепция

В реконструкции тазового дна применяются синтетические сетчатые эндопротезы, которые помогают **3-4 раза снизить риск рецидива** заболевания.

В тех же местах, где **возможно** воспользоваться собственными тканями пациентки – синтетические материалы **не используются**.



ДО



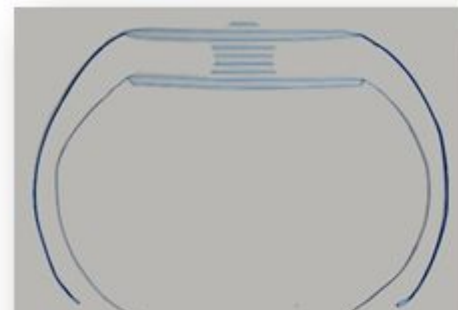
ПОСЛЕ



результаты лечения:

Участие в разработке и совершенствовании

- На базе СЗЦПП происходит разработка и совершенствование широкой линейки имплантатов для хирургической реконструкции тазового дна



Линтекс, Санкт-Петербург

Пролапс тазовых органов

Абсолютное большинство операций выполняются **влагалищным доступом** а в половине случаев – «**из одного разреза**» во влагалище.

Частота рецидивов в **нашем Центре не превышает 10%** и эти показатели постоянно улучшаются.



Организация лечения в Северо-Западном центре пельвиоперинеологии (СЗЦПП)

- ✓ Госпитальной базой Северо-Западного центра пельвиоперинеологии является **Университетская клиника СПбГУ, ФГБУ «СПМЦ» Минздрава России** (Бывш. ФГУ СПКК "НМХЦ им. Н.И.Пирогова«)
- ✓ Оказание помощи гражданам РФ в рамках Программы государственных гарантий оказания бесплатной медицинской помощи населению.





Шкарупа Дмитрий Дмитриевич,

врач-уролог, доктор медицинских наук, заместитель директора ФГБУ «СПМЦ»
Минздрава России по организации медицинской помощи.

shkarupa.dmitry@mail.ru

Телефон ассистента врача:

+7 (911) 816-18-50

Интернет-сайт СЗЦЭЛТ: **www.uroportal.ru**

Организация лечения в Северо-Западном центре пельвиоперинеологии

Организация госпитализации с целью хирургического лечения осуществляется по принципу «**одного окна**».

Написать письмо по электронной почте на ЛЮБОЙ из следующих адресов с формулировкой своего вопроса (тема письма: «лечение в урологическом отделении»):

6762525@gosmed.ru

(Единая информационная служба ФГБУ “СПМЦ” Минздрава России)

shkarupa.dmitry@mail.ru

(руководитель СЗЦПП, д.м.н. Шкарупа Д.Д.)



ФОНД ОБЯЗАТЕЛЬНОГО
МЕДИЦИНСКОГО
СТРАХОВАНИЯ

На сегодняшний день в нашей клинике Вы можете рассчитывать на высокие показатели качества лечения и при этом получить помощь **бесплатно – в рамках ОМС.**

**Единый справочный телефон
ФГБУ “СПМЦ” Минздрава России:**

8 (800) 25-03-03-2 (бесплатно по всей России)

8 (812) 676-25-25

Интернет-сайт ФГБУ “СПМЦ” Минздрава

России: www.gosmed.ru

www.uroportal.ru

