

Ощущение и восприятие как психические процессы

Белоусова Диана Вячеславовна – студентка 3 курса ПСД

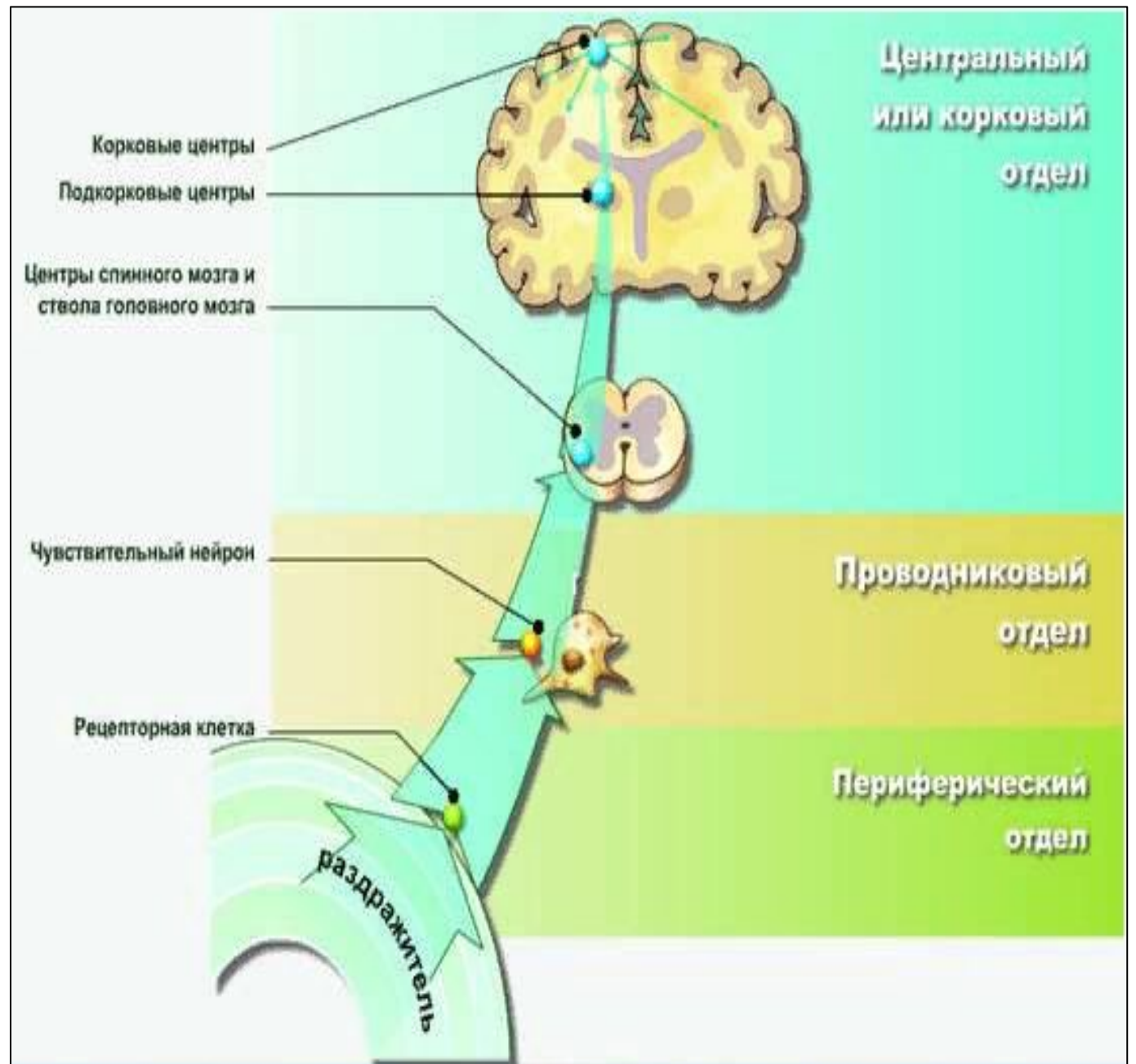
План лекции

1. Понятие «ощущение»
2. Анализаторы и их строение
3. Проблема измерения ощущения
4. Психофизиологические закономерности ощущений
5. Классификация ощущений
6. Понятие «восприятие»
7. Иллюзии
8. Свойства восприятия
9. Классификация восприятия

Понятие «ощущение» »

- Ощущение – отражение свойств предметов объективного мира, возникающие при их непосредственном воздействии на рецепторы.

Анализаторы и их строение



Проблема измерения ощущения

Пороги ощущения (абсолютные)	Пороги различения (разностные)
<ul style="list-style-type: none">• <i>Нижний абсолютный порог:</i> $E = \frac{1}{J}, \text{ где}$ E – чувствительность, J – пороговая величина раздражителя• <i>Верхний абсолютный порог</i> различен у разных людей.	<p>Требуется определенное <u>соотноше- ние</u> между интенсивностями двух раздражителей, чтобы они дали раз- личные ощущения:</p> $K = \frac{\Delta J}{J}, \text{ где}$ <p>J – раздражение, ΔJ – его прирост, K – постоянная, зависит от рецептора</p>

Проблема измерения ощущения

Закон Вебера-Фехнера (Основной психофизический закон)

$$E = K * \log J + C, \text{ где}$$

E – чувствительность

K, C – константы

J - раздражение

! Ощущения растут в арифметической прогрессии, если раздражители растут в геометрической.

Психофизиологические закономерности ощущений

Адаптация

Контраст

Последствие

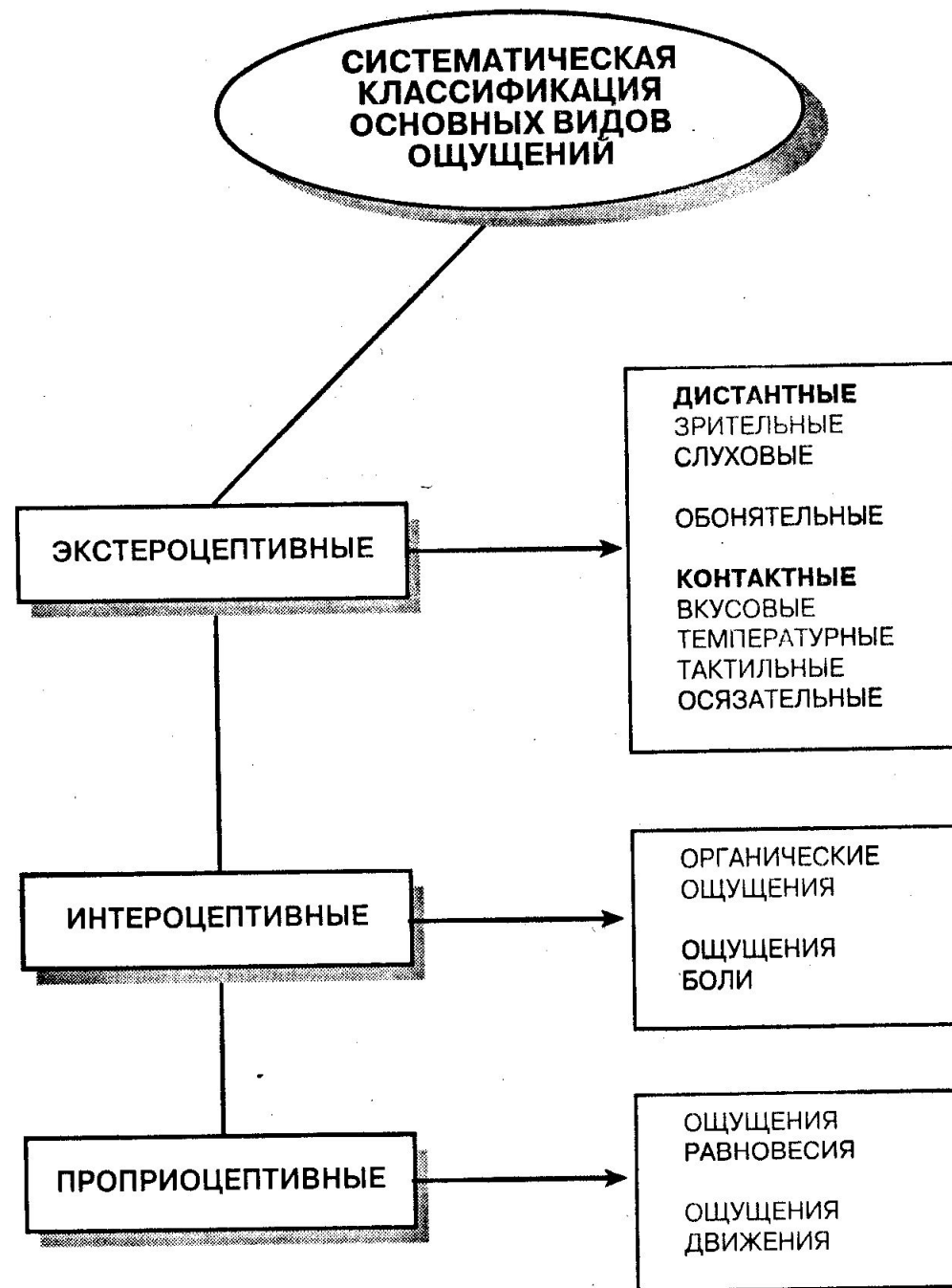
Взаимодействие рецепторов

Синестезия

Сенсибилизация



Классификация ощущений



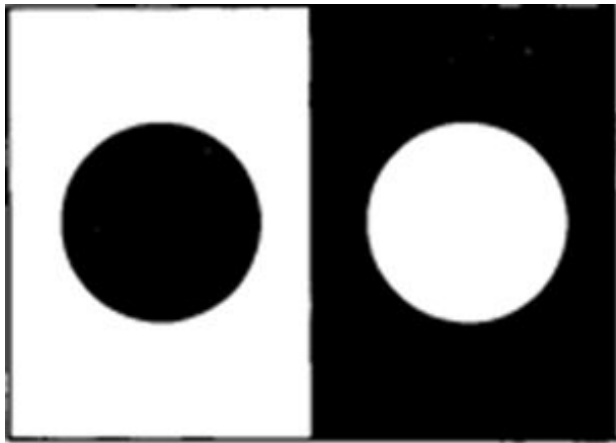
Понятие «восприятие»

Восприятие – целостное отражение предметов, ситуаций и событий, возникающее при непосредственном воздействии физических раздражителей на рецепторные поверхности органов чувств.

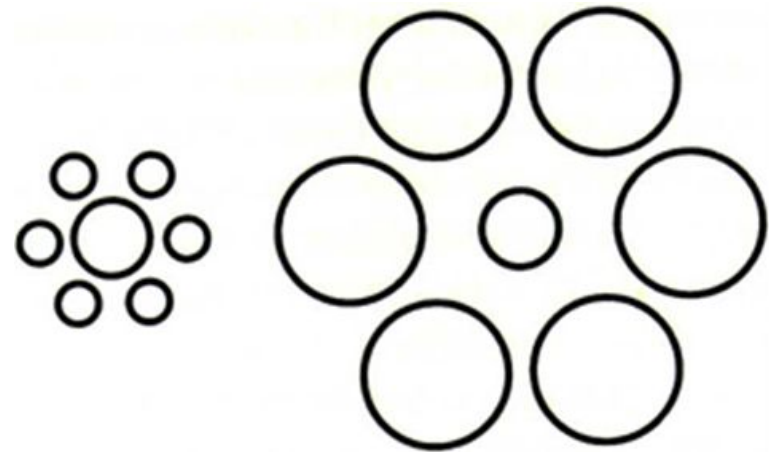
Иллюзии

- *Иллюзия* – искаженное восприятие предметов и явлений.

1) *Иллюзии обусловленные контрастом*



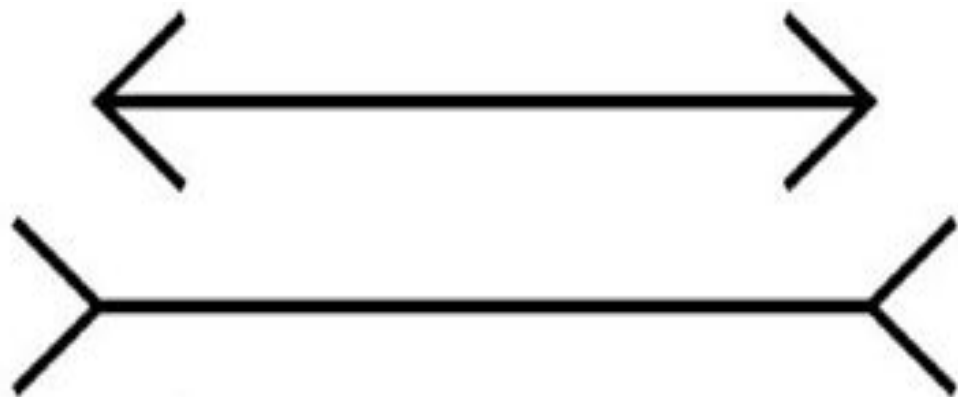
А) Иррадиация



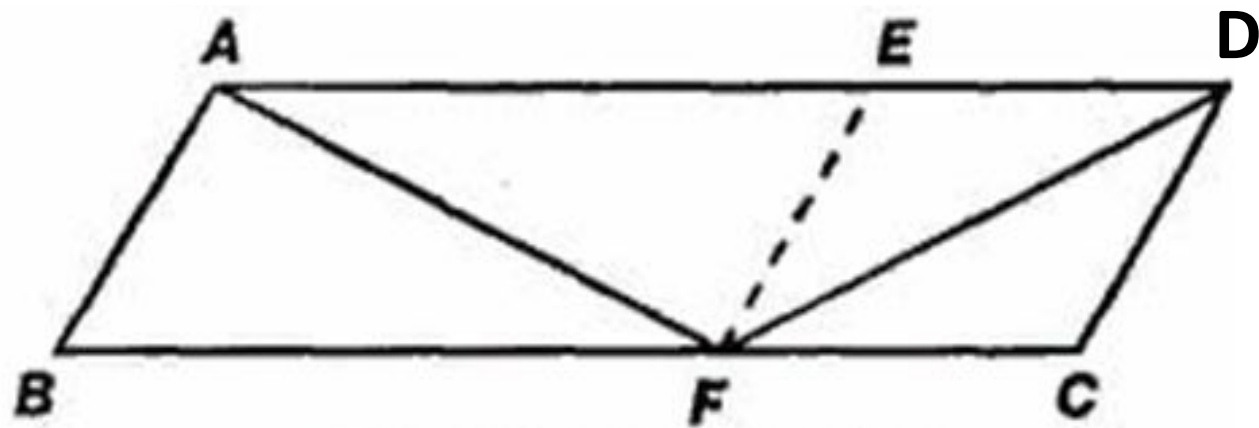
Б) Иллюзия Эббингауза

Иллюзии

2) Иллюзии связанные с влиянием целого на части



В) Иллюзия Мюллера-Лайера



Г) Иллюзия диагоналей параллелограмма

«Фигура –
фон»



Свойства восприятия



Психология

- **Константность** (от лат. constantis — постоянный, неизменный) выражается в относительном постоянстве величины, формы, цвета предметов при изменяющихся в известных пределах условиях их восприятия.

Свойства восприятия

- **Предметность** – это способность воспринимать объекты и явления реального мира не в виде набора не связанных друг с другом ощущений, а в форме отдельных предметов.

Свойства восприятия



- Историчность.

Мы воспринимаем мир
сквозь призму
общественного
сознания. Итог всей
общественной практики
человечества
направляет и
формирует наше
восприятие.

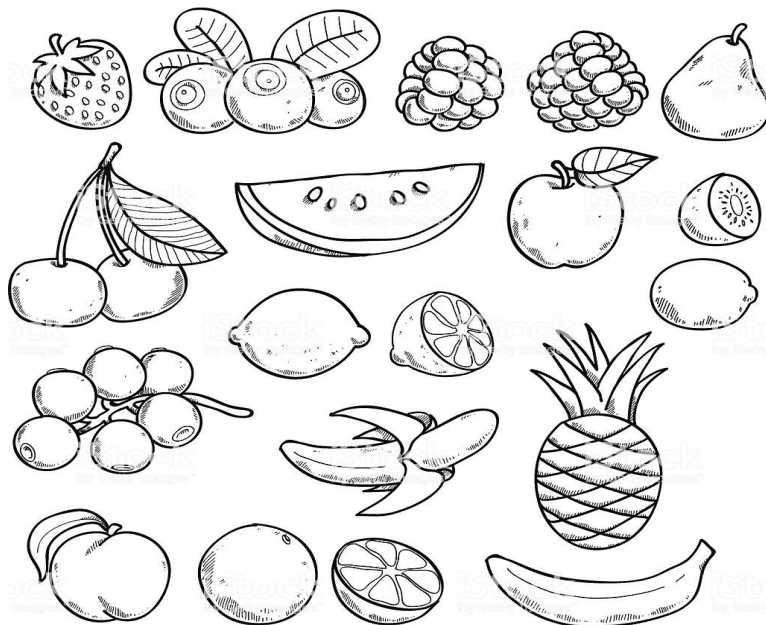
Свойства восприятия



«Эле ...ич... во»

- **Целостность** – неполный образ достраивается до полного рядом элементов

Свойства восприятия



- **Категориальность**
ь - отнесение предмета к классу, обозначение словами – символами.

Свойства восприятия

- **Апперцепция** - зависимость восприятия от прошлого опыта, от общего содержания психической деятельности человека и его индивидуальных особенностей.

Классификация восприятия (по форме существования материи)

Восприятие
пространств
а

Восприятие
движения

Восприятие
времени