

# Элементы принципиальной электрической схемы

Выключатель  
автоматический защиты  
двигателя



Выключатель  
автоматический 1  
полюсный 6а



Пускатель магнитный 3  
полюсный 18а



Реле штепсельное



Устройство плавного  
пуска



Реле контроля  
изоляции



Трехпозиционный переключатель



Кнопка start/stop



Лампы светодиодные



Двухпозиционный переключатель



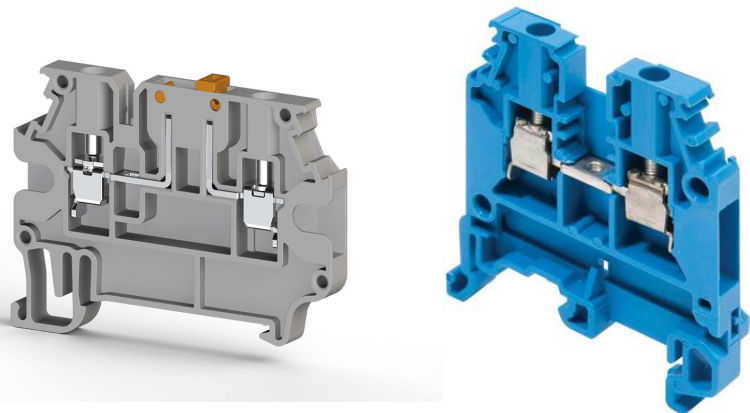
Вентилятор производительностью 20 мкуб/ч



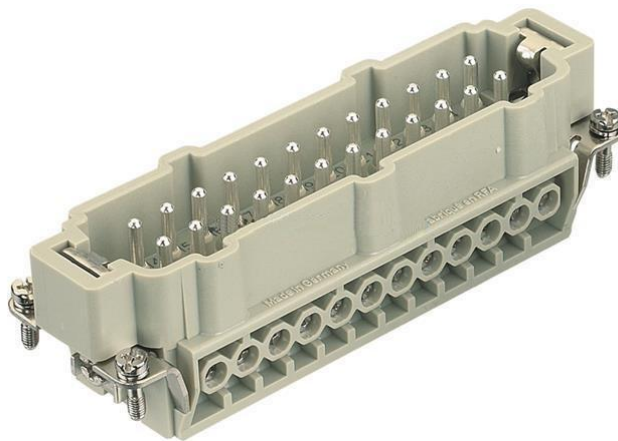
Переключатель положения



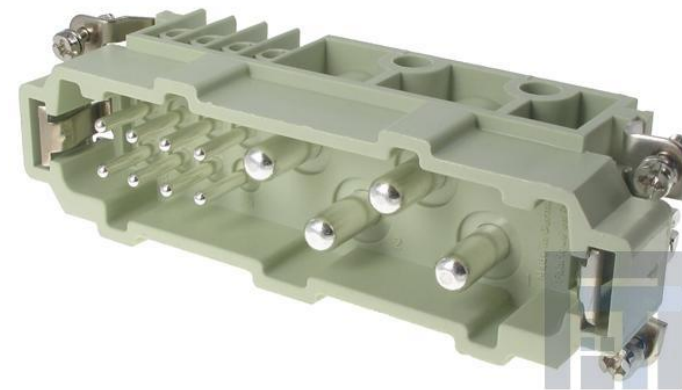
Клемм  
ы



Вилка типа han e



Вилка типа han K



Торцевой стопор



- 3-х пиновая вилка 3-х фазная