

Муниципальное автономное образовательное учреждение  
Межшкольный учебный комбинат

# Тема урока:

# Что такое темперамент?

Выполнила педагог  
дополнительного образования  
Иргит Саида Монгун-ооловна



# На этом уроке мы узнаем:

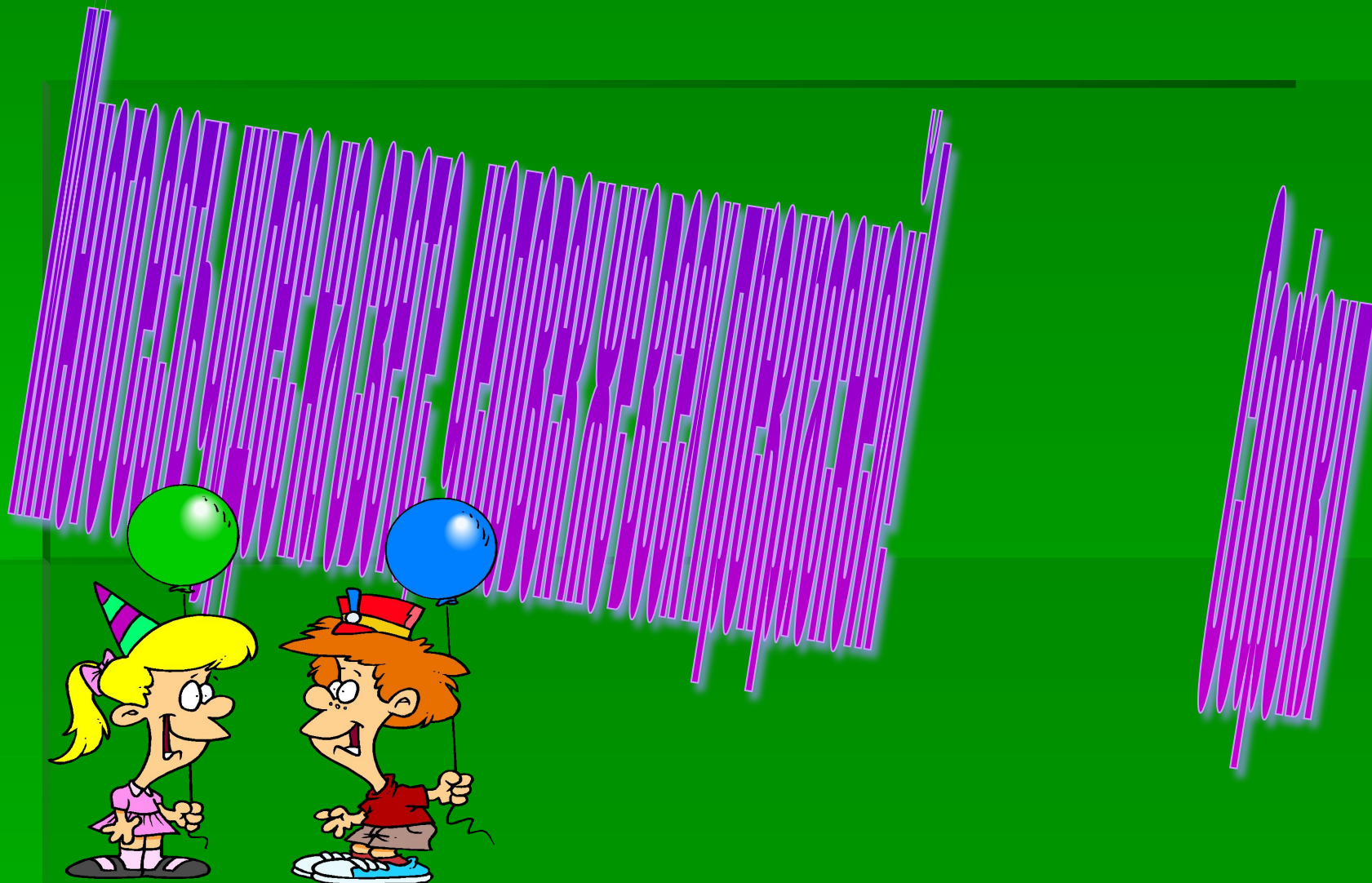
- Что такое темперамент;
- Какие виды темперамента существуют;
- К какому виду темперамента вы относитесь.



# План урока:

- История изучения темперамента человека;
- Характеристика разных видов темперамента человека;
- Практическое задание «Определение формулы своего темперамента»;
- Работа с рисунками «Узнай тип темперамента»
- Домашнее задание.

# Эпиграф урока:

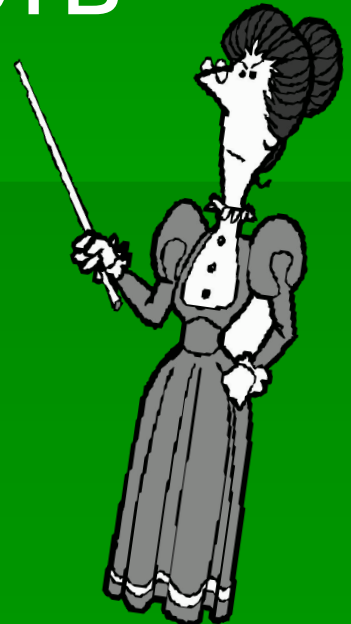


## Люди различаются между собой по таким особенностям своего характера и поведения, как:

- **-Быстрота** (*торопливый, неторопливый*)
- **Темп речи** (*быстрый, громкий, тихий, нежный, неторопливый*)
- **Работоспособность** (*быстро, медленно, усердно, заинтересованно*)
- **Чувствительность** (*добрый, открытый, печальный, грустный, агрессивный, веселый, спокойный, нетерпеливый, вспыльчивый*)

# Темперамент - это

- СОВОКУПНОСТЬ  
ИНДИВИДУАЛЬНЫХ  
ПСИХОЛОГИЧЕСКИХ СВОЙСТВ  
ЧЕЛОВЕКА



# 4 ОСНОВНЫХ ВИДА ТЕМПЕРАМЕНТОВ:

холери

Карабас **К** Барабас

сангви

Буратино **Н**

флегм

Мальвина **А**ТИК

меланх

Пьерро **О**ЛИК

# Паспорт холерика

- 1. Неусидчив, суетлив.
- 2. Невыдержан, вспыльчив.
- 3. Агрессивен
- 4. Нетерпелив, реактивен.
- 5. Резок и прямолинеен во взаимоотношениях с людьми.
- 6. Решителен и инициативен.
- 7. Энергичен.
- 8. Находчив в споре.
- 9. Работает рывками.
- 10. Склонен к риску.
- 11. Злопамятен и обидчив.



# Паспорт сангвиника:

- 1. Веселый и жизнерадостный.
- 2. Деловитый.
- 3. Часто не доводит дело до конца.
- 4. Склонен переоценивать себя, свои возможности.
- 5. Способен быстро схватывать новое.
- 6. Неустойчив в интересах.
- 7. Легко приспосабливается к разным обстоятельствам.
- 8. Легко переживает неудачи и неприятности.
- 9. С увлечением берется за любое дело.
- 10. Быстро остывает, если дело перестает его интересовать.

# Паспорт флегматика:

- 1. Спокоен и хладнокровен.
- 2. Последователен и обстоятелен в делах.
- 3. Осторожен и рассудителен.
- 4. Работает спокойно, медленно, редко отдыхает.
- 5. Молчалив, не любит попусту болтать.
- 6. Обладает спокойной, равномерной речью, без резко выраженных эмоций, жестикуляций и мимики.
- 7. Сдержан и терпелив.
- 8. Как правило, доводит начатое дело до конца.
- 9. Не тратит попусту сил.
- 10. Строго придерживается выработанного распорядка жизни, системы в работе.
- 11. Легко сдерживает свои желания.

# Паспорт меланхолика:

- 1. Стеснителен и застенчив.
- 2. Теряется в новой обстановке.
- 3. Затрудняется установить контакт с незнакомыми людьми.
- 4. Легко переносит одиночество.
- 5. Не верит в свои силы, падает духом при невзгодах.
- 6. Чувствует подавленность и растерянность при неудачах.
- 7. Склонен уходить в себя.
- 8. Быстро утомляется, нуждается в более частых для отдыха перерывах.
- 9. Обладает слабой, тихой речью, иногда снижающейся до шепота.
- 10. Невольно приспосабливается к характеру собеседника.
- 11. Впечатлителен до слезливости, тревожен.

## Практическое задание «Определение формулы своего темперамента» (методика Е.Жарикова, Е.Крушеницкого)

- В большинстве случаев в людях сочетаются черты всех четырех типов темперамента, один из которых выражен сильнее, а другие — слабее. Чтобы определить ее, вам нужно выразить свое согласие (высокие баллы) или несогласие (низкие баллы) с приведенными высказываниями (**система оценок от 0 до 10**). Если трудно определиться с оценкой (т.е. если в зависимости от обстоятельств бывает и так, и так), ставьте себе средние баллы — 4, 5, 6, 7.

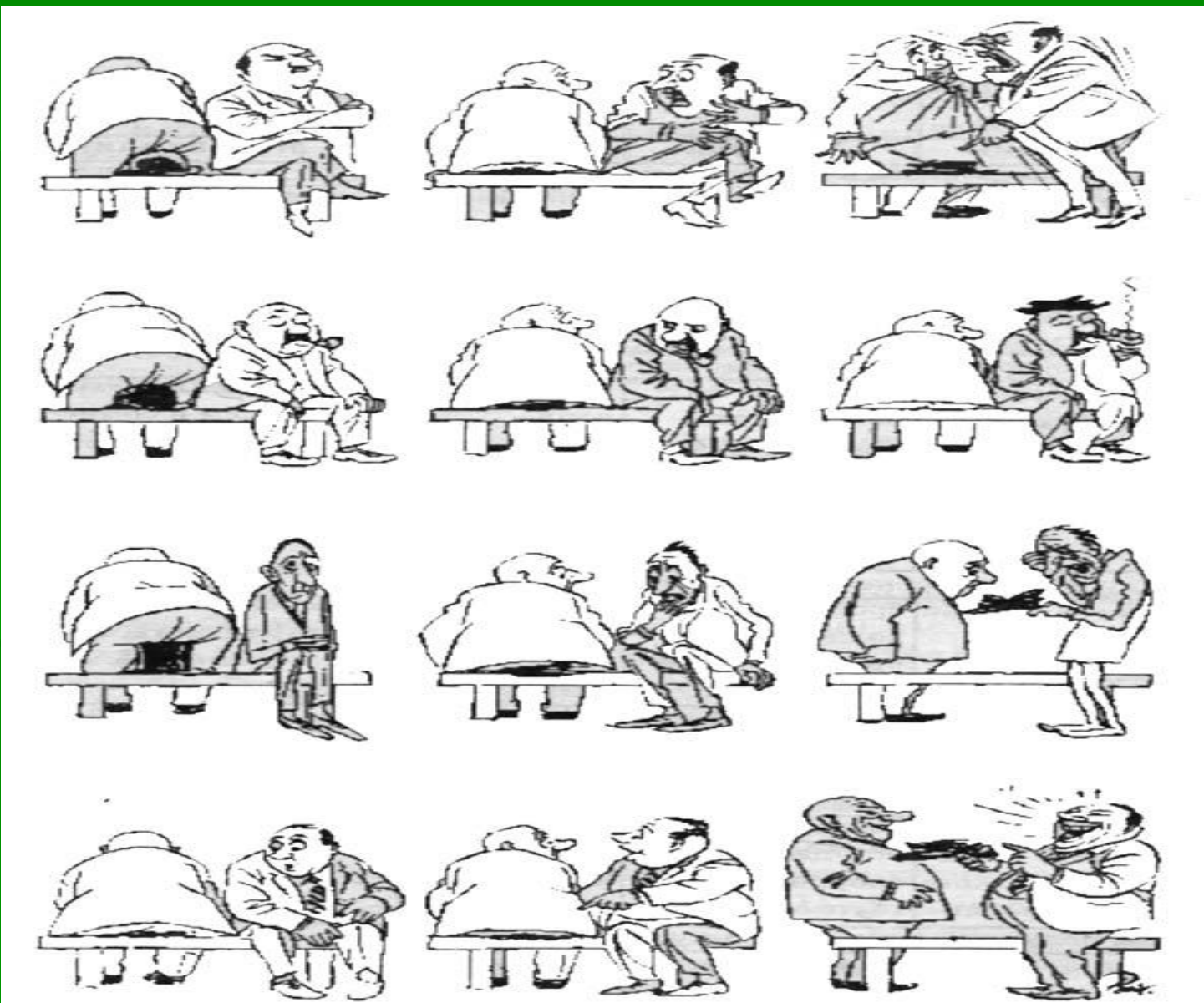
# Всего 8 вопросов. Поставьте пожалуйста баллы.

1. Перед каким-либо важным для меня событием я начинаю нервничать
2. Я работаю неравномерно, рывками
3. Я быстро переключаюсь с одного дела на другое
4. Если нужно, я могу спокойно ждать
5. Мне нужно сочувствие и поддержка, особенно при неудачах и трудностях
6. С людьми равными я несдержан и вспыльчив
7. Мне нетрудно сделать выбор
8. Мне не приходится сдерживать свои эмоции, это получается само собой.

# Обработка результатов

- Сложи количество баллов по вопросам, номера которых указаны в формулах:
- $M = 1 + 5 =$
- $X = 2 + 6 =$
- $C = 3 + 7 =$
- $\Phi = 4 + 8 =$
- Соответствующие символы — M, C, X, Φ — запиши в порядке убывания их значений.
- Символы с одинаковыми значениями запиши один под другим. Ты получил так называемую приоритетную формулу, например, M X C Φ. Ее владельца в первую очередь характеризуют меланхолические черты (M), поэтому его условно можно назвать меланхоликом. Слабее выражены признаки холерика (X), сангвника (C), флегматика (Φ).

На рисунках художника Х.Бидструпа изображены представители разных типов темперамента. Определите их.



# Домашнее задание:

Определи тип темперамента следующих известных литературных героев, персонажей сказок и мультфильмов:

*Баба Яга, Кощей Бессмертный, Иван-Царевич, Царевна-лягушка, Микки Маус, Золушка, сестрица Аленушка и братец Иванушка.*

