

***Виртуальная прогулка  
«Мой город Сызрань»***

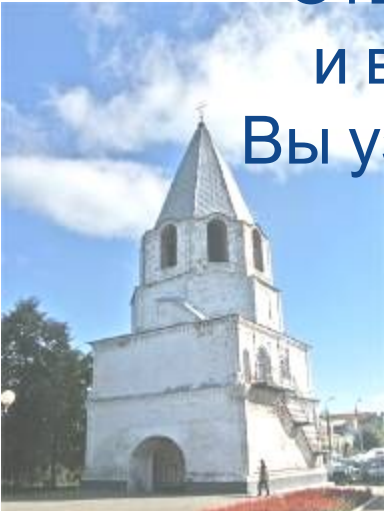


## **Дорогие ребята!**

Приглашаем Вас в виртуальное путешествие!

Предлагаем Вам пройтись по знаменитым историческим уголкам города, познакомиться с его достопримечательными местами и памятниками природы...

Ответьте на занимательные вопросы и выполните несложные задания, и Вы узнаете много нового и интересного!



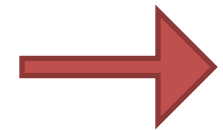
**Счастливого пути!**



# *1. Назад в прошлое!*

Современному человеку просто необходимо иметь полное представление об истории своего города.

У города Сызрани славная история.  
Итак, давайте отправимся в прошлое!



Город Сызрань - один из красивейших городов Поволжья. История любого города начинается с его основания. А в каком году был основан город Сызрань?

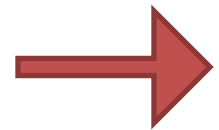


- [В 1683 году](#)
- [В 1500 году](#)
- [В 1780 году](#)

Верно!



**4 июня 1683 года** был подписан царский указ, согласно которому симбирскому воеводе Григорию Афанасьевичу Козловскому предписывалось с товарищами «Сызрань строить». Он основал крепость Сызран, которая должна была оборонять земли государства Российского от набегов кочевников и охранять волжский торговый путь.



Герб – это условное изображение города, которое символизирует его особенности и отличительные черты.

А как выглядит герб города Сызрани?



Это правильный ответ! 🙌🤗🙌



**Бык** на гербе символизирует крупную в 18 веке транзитную торговлю скотом.

Каждый цвет на гербе имеет свое обозначение:

- **Золотой** — символ богатства и интеллекта
- **Черный** — означает благоразумие, скромность, мудрость
- **Зеленый** — является символом изобилия и возрождения.



Кем был учрежден в 1780 году самый первый герб города Сызрани?



- Императором Николаем  
Императором Николаем II
- Императрицей Екатериной  
Императрицей Екатериной II
- Князем Козловским Г.А.-  
основателем города

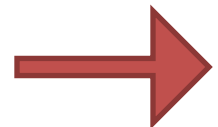


Молодец!



22 декабря 1780 года  
**императрица Екатерина II** своим  
указом учредила первый в истории  
Сызрани герб города.

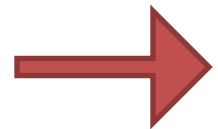
Первоначально он представлял  
собой щит из двух частей: в  
верхней был изображён герб  
Симбирска (на синем поле белая  
колонна с золотой короной), а в  
нижней части – чёрный бык в  
золотом поле, как символ  
изобилия и скота.



## 2. Задание «Угадай здание!»

Вашему вниманию предлагается прогулка по улицам нашего города Сызрани.

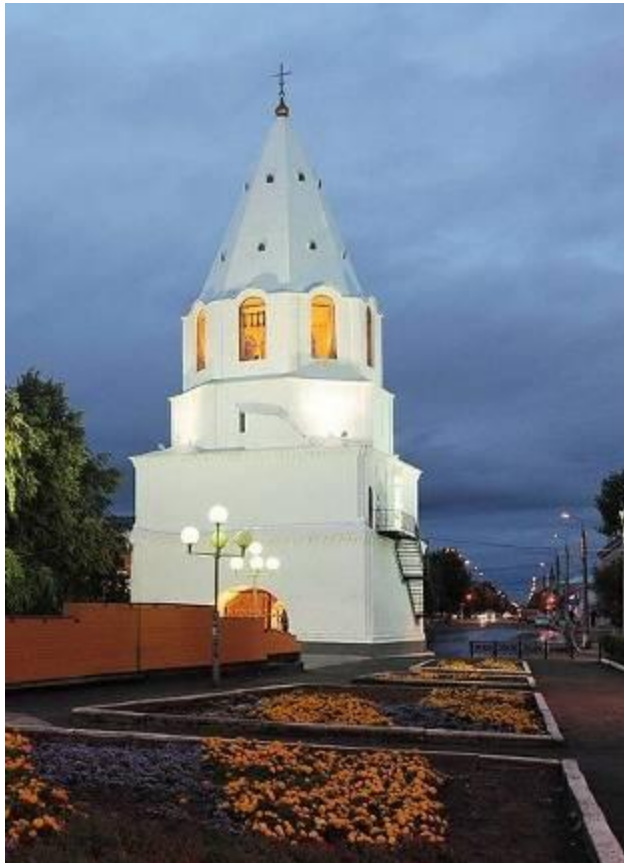
Если Вы проявите максимальное внимание и наблюдательность, то с легкостью справитесь с этим заданием!



Среди представленных перед Вами главных исторических достопримечательностей города имеется Спасская башня. Найдите ее.



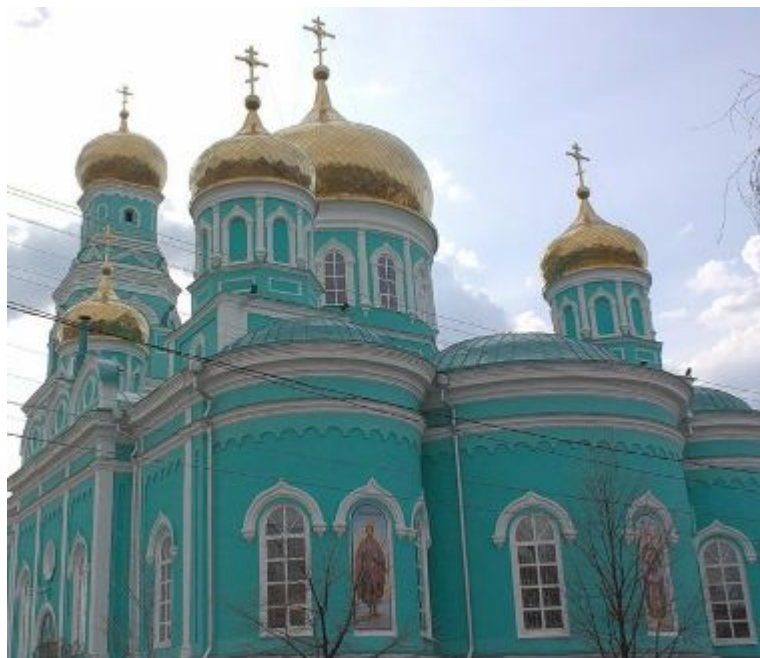
Отлично!



Спасская башня (1683) сначала была воротной сторожевой башней, а затем была переделана так, что внутри располагалась **церковь во имя Спаса Нерукотворного**. Отсюда и произошло название.



В самом сердце города стоит величественный пятиглавый храм с высокой колокольней, один из самых красивых и богатых в Поволжье. Как он называется?



- [Казанский кафедральный собор](#)
- [Храм Вознесения](#)
- [Церковь Рождества Христова](#)



Молодец!



**Это — Казанский кафедральный собор.**

Над ним воистину простирается благодать Божья. Ведь собор уцелел после страшного пожара 1906 года, благодаря сторожу, вовремя потушившему перекинувшийся на храм огонь. Собор построен в 1872 году на месте бывшего Богородичного женского монастыря, где уже стояла каменная церковь во имя Казанской иконы Божией Матери



В каком историческом архитектурном памятнике города присутствуют следующие яркие элементы: синяя майоликовая плитка и балкон в форме большой раковины?

- [Здание городского банка](#)
- [Особняк купца Стерлядкина С. А.](#)
- [Драматический театр имени Алексея Толстого](#)



# Правильный ответ!

Особняк стиля модерн, принадлежавший местному миллионеру, наследнику торгового дела и паровой мельницы своего отца, купца II гильдии, С. А. Стерлядкина, личного Почетного гражданина города.

Здание построено в 1914 году. Дом производит впечатление дворца!

Сейчас в здании расположен ЗАГС.

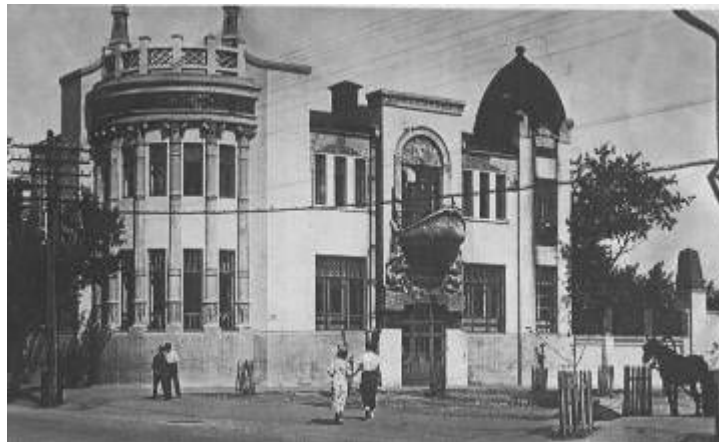


**л. Советская, 66**





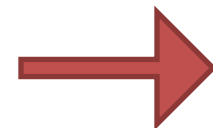
Какое историческое архитектурное строение  
ныне соответствует зданию  
железнодорожного вокзала Сызрань-1?



Отлично!



Сызрань 1 — станция Куйбышевской железной дороги и центральный железнодорожный вокзал г. Сызрани. Вокзал был открыт 12 октября 1874 года, а в 1904 году железнодорожный вокзал Сызрань посетил император Николай II.



# Что сегодня находится в старинном здании гостиницы «Батум»?



- [Сбербанк](#)
- [Краеведческий музей города](#)
  - [Медицинский колледж](#)

Верно! Это Сызранский Медицинский колледж



Здание построено в 1904 году и принадлежало братьям Волгушовым. Здесь располагалась одна из самых престижных гостиниц города - гостиница «Батум»



### *3. Памятники природы города Сызрани*

**Памятники природы** – это охраняемая природная территория, на которой расположен редкий или достопримечательный объект живой или неживой природы, уникальный в научном, культурном, историческом или эстетическом отношении.

На территории г. Сызрани в настоящее время находятся 6 охраняемых природных объектов, отнесенных к государственным памятникам природы местного значения.



В городе Сызрани произрастает уникальное **дерево – долгожитель**, возвышающееся над всей округой в своей естественной красоте, и представляет собой памятник природы. Назовите его видовое название.



- Дуб обыкновенный
- Вяз широколистный
  - Тополь черный

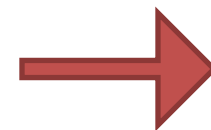
Ты прав, это **тополь черный!**



Это дерево имеет возраст около 100 лет, так как существовал ещё до сызранского пожара 1906 года, о чем свидетельствуют жители.

Тополь черный находится на **ул. Карла Маркса у дома № 83** имеет ствол в три обхвата!

В нашем городе есть еще одно дерево – долгожитель во дворе дома **№ 70 по Ульяновской улице – тополь бальзамический**



До Октябрьской революции на берегах Сызранки и Кубры шумела огромная дубрава, принадлежавшая Свято-Вознесенскому мужскому монастырю. Но во время гражданской войны она была вырублена на топливо. Здесь остался огромный пустырь. Во в середине пятидесятых годов на горе поднялись сосны, березы и лиственницы.

Что послужило причиной восстановления зелёного массива?



- [Некрасивый внешний вид окраины города](#)
- [Песчаные бури, обрушивающиеся на город](#)
- [Потребность людей в массовом месте отдыха](#)



# Правильно!

Ландшафтный памятник природы областного значения  
**«Урочище Монастырская гора»**

Площадь памятника природы составляет 190,9 гектара



Одним из памятников природы города является  
**Дендрологический парк имени 60-летия ВООП.**

В нем в настоящее время растет более 100 разновидностей деревьев и кустарников, многие из которых занесены в Красную Книгу!

Скажите, рядом с каким крупным заводом города расположен этот прекрасный парк?



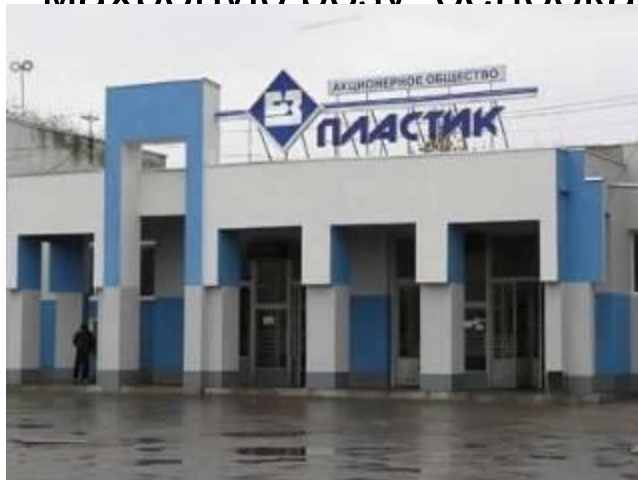
- [ОАО «Пластик»](#)
- [ОАО «Тяжмаш»](#)
- [Сызранский НПЗ](#)

# Отлично!



Находится на территории **ОАО «Пластик»** и занимает площадь 8 га. Является парковой зоной и местом отдыха работников предприятия.

Дендрологический парк подарил Сызрани саженцы таких пород, которые на улицах города раньше никогда не высаживались: пирамидальные тополя, вишню, черемуху, махровую розу, беллокаймленный лавен, тую восточную.



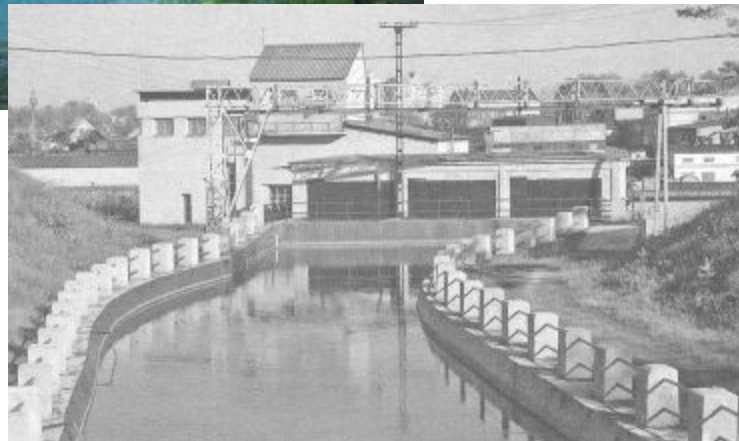
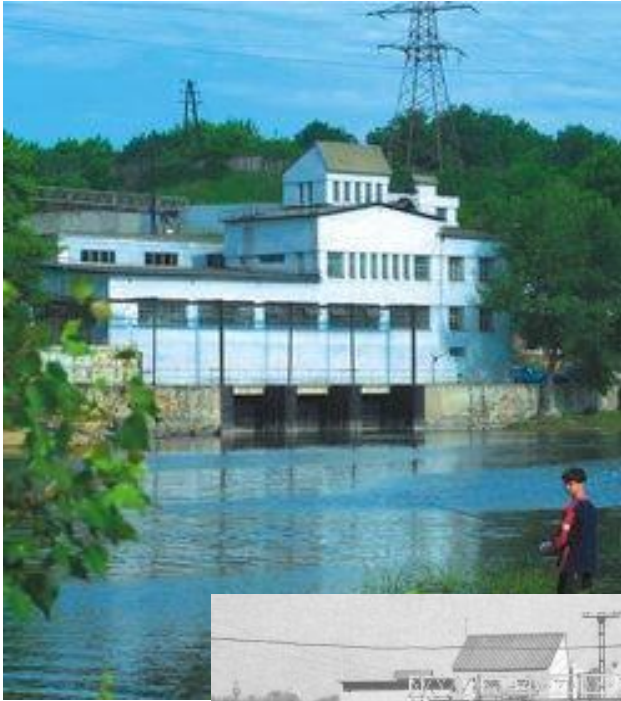
Назовите единственное сооружение в городе, которое сохранилось в первоизданном виде с 20-х годов прошлого века.



- [Сызранский Кремль](#)
- [Александровский мост](#)
- [Сызранская ГЭС](#)



# Это правильный ответ!



Официальный пуск гидроэлектростанции состоялся 7 ноября 1929 года. Но ГЭС работает и по сей день.

В 1999г Сызранской ГЭС (единственной в стране!)

была выдана декларация безопасности гидротехнического сооружения



Скалистые Кашпирские горы — это уникальный памятник природы. Когда-то, миллионы лет назад, на месте этих гор плескалось море, в котором обитали уникальные доисторические животные. Сейчас об их существовании говорят найденные окаменелости.

А какая из этих окаменелостей не могла быть обнаружена в районе Кашпира?



Моллюск аммонит



Зуб тиранозавра



Окаменелы  
й коралл

Отлично!



Останки тиранозавра не могли быть найдены на территории Кашпирских отложений, т.к. это животное – сухопутное.



***У нашего города богатое  
прошлое, интересное  
настоящее и  
великолепное будущее!***

***г. Сызрань, 2012***





Увы, но ты  
ошибся...  
Попробуй еще раз!

